

## 7 복지 및 민간지원

### 7-1. 사회복지비

다음은 우리 영덕군이 2012년도 사회복지분야에 지출한 내역입니다.

(단위 : 백만원, %)

구분	합계	기초생활 활보장 (081)	취약계층 지원 (082)	보육가족 및 여성 (084)	노인· 청소년 (085)	노동 (086)	보훈 (087)	주택 (088)	사회 복지 일반 (089)
합계	47,017	12,423	3,141	6,398	16,740	812	4,612	0	2,891
국비	24,522	8,635	1,632	2,804	11,104	317	29	0	0
시·도비	6,692	685	405	1,352	1,980	167	2,103	0	0
시·군·구비	15,803	3,103	1,104	2,242	3,656	328	2,480	0	2,891

▶ 대상회계 : 일반회계, '12년 결산결과 사회복지 분야·부문별 집행액

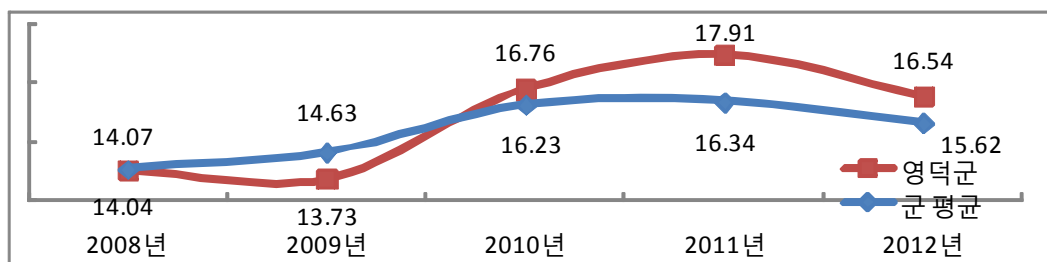
#### 사회복지비 연도별 변화

(단위 : 백만원, %)

구분	연도별				
	2008	2009	2010	2011	2012
세출결산액(A)	234,254	320,284	262,514	262,561	284,294
사회복지분야(B)	32,889	43,980	44,005	47,017	47,017
사회복지분야비율(B/A)	14.04	13.73	16.76	17.91	16.54
인구수(C)	42,707	41,710	41,377	40,794	40,257
주민인당 사회복지비(B/C)	1	1	1	1	1

#### 동종 자치단체와 사회복지비 비율 비교

(단위 : %)



☞ 사회복지분야의 국도비 보조사업 증가에 따라 지방비 및 전체예산이 증가 추세로, 앞으로도 복지분야의 지원확대로 늘어날 전망입니다.

## 7-2. 민간단체보조금

☐ 다음은 영덕군 내의 민간이 실시하는 사무, 사업, 행사에 대하여 영덕군이 이를 권장하기 위하여 지원한 경비내역입니다.

(단위 : 백만원, %)

구 분	세출결산액 (A)	민간단체보조금 (B)	비율 (B/A)	비 고
계	284,294	5,626	1.98%	
민간경상보조 (307-02)	284,294	3,711	1.31%	
사회단체보조 (307-03)		285	0.1%	
민간행사보조 (307-04)		1,630	0.57%	

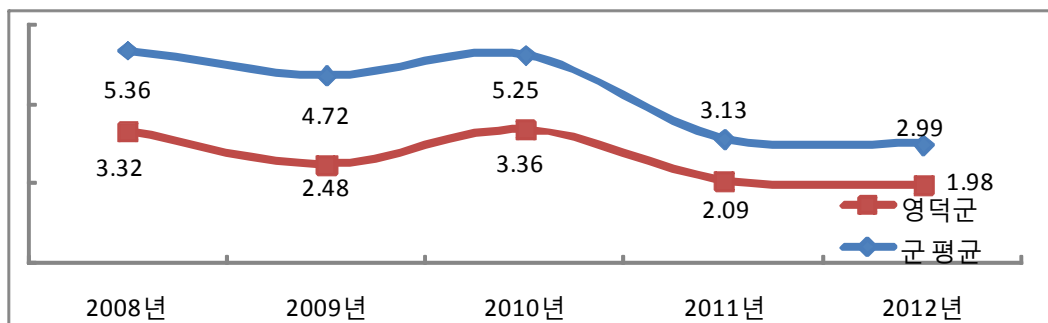
### ❖ 연도별 증감현황 (총액)

구 분	연 도 별 (백만원)				
	2008	2009	2010	2011	2012
세출결산액	234,254	320,284	262,514	262,561	284,294
민간단체 보조금	7,770	7,930	8,832	5,491	5,626
비율 (%)	3.32%	2.48%	3.36%	2.09%	1.98%

☞ '11년, '12년도 보조금 지원규모가 '10년도에 비해감소한 주된 이유는 보육부분 지원사업 중 일부사업들이 민간경상보조에서 민간위탁금으로 지원형식이 변경되었기 때문입니다.

### 민간단체보조금 비율 동종 자치단체와 비교

(단위 : %)



☞ 2013년도 민간경상보조사업 집행내역 : 별지2

### 7-3. 행사축제경비

☐ 다음은 우리 영덕군이 2012년 한해동안 시에서 주최했던 행사와 축제의 운영비, 실비보상금, 민간행사보조금 등을 지출한 내역입니다.

(단위 : 백만원, %)

세출결산액 (A)	행사축제경비 (B)	비율 (B/A)	비 고
284,294	3,424	1.2%	

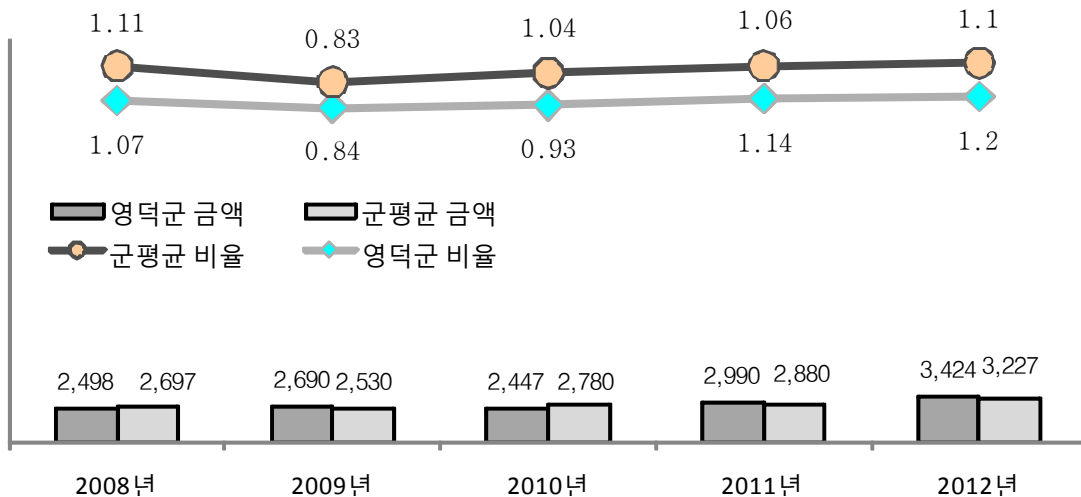
#### 행사·축제경비 연도별 변화

(단위 : 백만원, %)

구 분	연도별 비교 (백만원)				
	2008	2009	2010	2011	2012
세출결산액	234,254	320,284	262,514	262,561	284,294
행사축제경비	2,498	2,690	2,447	2,990	3,424
비율 (%)	1.07%	0.84%	0.93%	1.14%	1.20%

#### 행사·축제경비 동종 자치단체와 비교

(단위 : 천원, %)



☞ 전국단위 축구대회의 유치 등 다양한 스포츠대회 유치로 인해 행사경비가 증가하였으며 불필요한 행사축소 및 통합개선대책을 추진하며 효율적인 재정운용을 위해 노력하고 있습니다.

☞ 2012년도 민간행사보조 집행내역 : 별지3