

6 지방세 / 세외수입

6-1. 지방세 징수실적

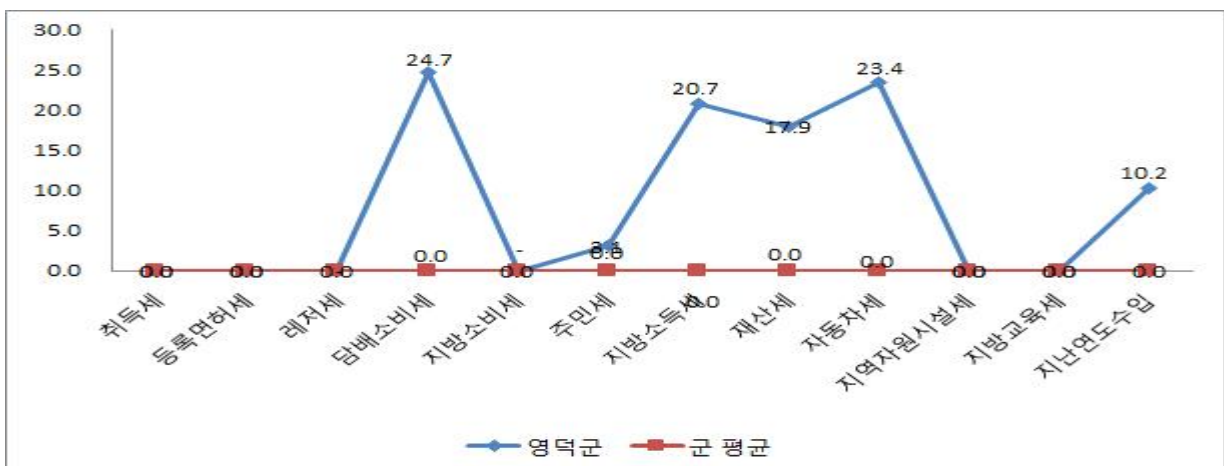
- 지방세 징수실적은 지방세법에 따라 지방자치단체가 주민들로부터 지방세를 징수한 실적을 말합니다. 지방세는 지방자치단체 자체세입의 근간을 이루는 재원으로, 지방세 징수액이 늘어날수록 재정운영 자립능력은 우수하게 됩니다. 2016년도(결산 기준) 우리 영덕군의 지방세 징수액은 15,309백만원입니다.

(단위 : 백만원, %)

구 분	연도별 지방세 징수액			2016년 징수액		최근 평균 증가율(%)
	2013	2014	2015	2016	비중(%)	
합 계	11,846	11,050	12,967	15,309	100	8.92
취 득 세	-	-	-	-	-	-
등록면허세	-	-	-	-	-	-
레저세	-	-	-	-	-	-
담배소비세	2,736	2,842	2,916	3,775	24.66	11.33
지방소비세	-	-	-	-	-	-
주 민 세	188	269	271	478	3.12	36.49
지방소득세	2,041	2,018	2,346	3,170	20.71	15.81
재 산 세	2,917	2,070	3,292	2,741	17.90	△2.05
자동차세	3,119	3,420	3,336	3,582	23.40	4.72
지역자원시설세	-	-	-	-	-	-
지방교육세	-	-	-	-	-	-
지난연도수입	846	431	805	1,563	10.21	22.71

▶ 최근 평균증가율(최근 3년의 연평균 증가율) = (최종연도(ex:2016) 금액 / 최초연도(ex:2013) 금액) ^ (1/3) - 1

유사 지방자치단체와 지방세징수액 세목별 비중 비교



6-2. 지방세 지출현황

- 지방세지출현황이란 지방세 감면 등 지방세 특례에 따른 재정지원의 직전 회계연도 실적과 해당 회계연도의 추정 금액에 대한 보고서로, 투명·건전한 지방재정 구현을 위해 지방자치단체의 장이 작성하여 지방의회에 제출합니다.(지방세특례제한법 제5조)

우리 영덕군의 2016년도 지방세 지출현황은 다음과 같습니다.

(단위 : 백만원, %)

구 분	연 도 별				
	2012	2013	2014	2015	2016
비과세·감면액 (A)	2,716	2,822	2,972	3,077	3,262
비과세	2,209	2,310	2,363	2,486	2,687
감면	507	512	609	591	575
지방세 징수액 (B)	10,831	11,846	11,050	12,967	15,309
비과세·감면율 (A/A+B)	20.05	19.24	21.2	19.18	17.57

❖ 기능별 현황

(단위 : 백만원, %)

분 야	'15년도(A)		'16년도(B)		증감(C=B-A)	
	금액	구성비	금액	구성비	금액	증감률 (C/A)
총 계	3,077	100	3,262	100	185	6.01
일 반 공 공 행 정	1,060	34.44	1,188	36.40	128	12.04
공공질서 및 안전	38	1.24	50	1.52	12	30.18
교 육	230	7.49	240	7.35	9	4.07
문 화 및 관 광	87	2.82	87	2.67	-	0.26
환 경 보 호	-	-	-	-	-	-
사 회 복 지	202	6.56	210	6.43	8	3.90
보 건	4	0.14	-	-	△4	△100
농 립 해 양 수 산	112	3.65	81	2.48	△31	△28.04
산 업 · 중 소 기 업	60	1.94	61	1.87	1	1.94
수 송 및 교 통	14	0.46	15	0.45	1	3.88
국 토 및 지 역 개 발	28	0.93	30	0.91	1	4.59
과 학 기 술	-	-	-	-	-	-
국 가	1,226	39.84	1,287	39.47	62	5.03
외 국	-	-	-	-	-	-
기 타	16	0.50	15	0.46	-	△3.05

❖ 세목별 비과세·감면 현황('16년도 결산기준)

(단위 : 백만원)

구 분	합 계	지방세법	지방세특례 제한법	감면조례	조세특례 제한법	기타
합 계	3,262	2,687	570	4	1	0
소 계						
취득세	-	-	-	-	-	-
등록면허세	-	-	-	-	-	-
레저세	-	-	-	-	-	-
지방소비세	-	-	-	-	-	-
주민세	49	35	14	-	-	-
재산세	2,952	2,620	327	4	1	-
자동차세	261	32	229	-	-	-
지방소득세						
담배소비세						

- ▶ 취득세, 등록면허세 (면허세포함), 지역자원시설세 (지역개발세, 공동시설세포함), 자동차세 (주행세포함)

6-3. 지방세 및 세외수입 체납현황

☐ 우리 영덕군의 지방세 및 세외수입의 체납현황은 다음과 같습니다.

(단위 : 백만원)

구 분	2015연말 체납누계액(A)	2016연말 체납누계액(B)	증감액(B-A)
합 계	4,431	3,636	△795
지방세	2,728	1,826	△902
세외수입	1,704	1,810	106

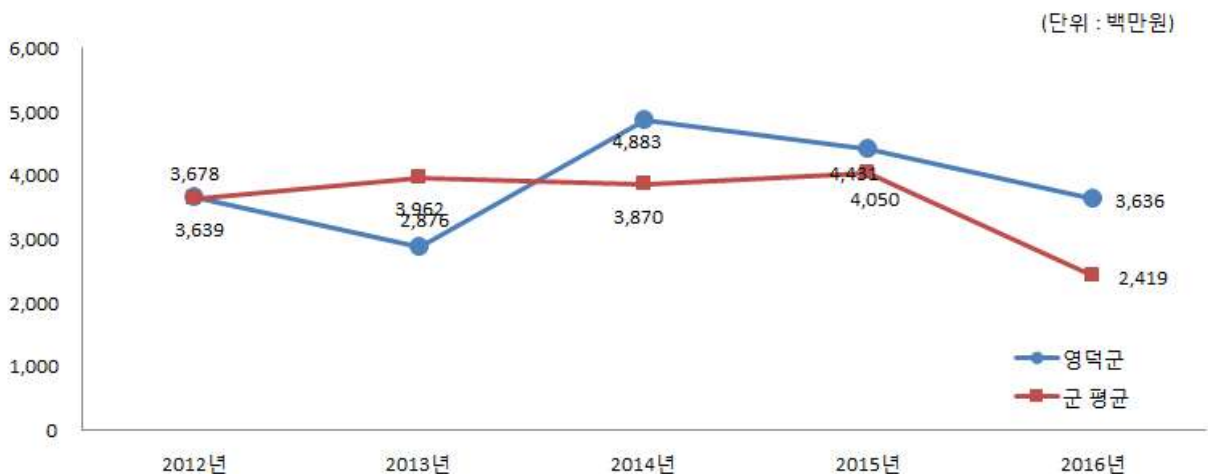
▶ 대상회계 : 일반회계

❖ 체납액 연도별 현황

(단위 : 백만원)

구 분	연 도 별				
	2012	2013	2014	2015	2016
합 계	3,678	2,876	4,883	4,431	3,636
지방세	2,394	1,363	3,260	2,728	1,826
세외수입	1,284	1,514	1,623	1,704	1,810

체납액 유사 지방자치단체와 비교



☞ 2014년 골프장 관련 고액 체납발생으로 체납액이 크게 증가하였지만 우리 영덕군은 체납세 일체정리기간 운영, 자동차번호판 영치 등 체납세액 집중관리를 통해 점차 체납액이 감소하고 있습니다.