

第六回

統計年報

STATISTICAL YEAR BOOK

1967

盈德郡

總 目 次

I	土	地	1
II	氣	候	4
III	人	口	6
IV	農	業	19
V	家	畜	47
VI	林	業	52
VII	水	產 業	61
VIII	鑛	業	68
IX	製	造 業	70
X	建	設	72
XI	運	輸	78
X II	貿	易	82
X III	電	力	83
X IV	通	信	84
X V	商	業	88
X VI	勞	動	89
X VII	住	宅	90
X VIII	金	融	92
X IX	財	政	94
XX	公	務 員	98
XX I	教	育	100
XX II	文	化	104
XX III	厚	生	106
XX IV	保	健	114
XX V	保	安	123
XX VI	災	害 與 事 故	130
XX VII	附	錄	135

序 言

百政의 基礎가 되는 統計數字를 보다 正確하고 一元化하려고 갖은 노력을 써 産業, 經濟, 文化, 敎育等 各部門에 걸쳐 近代化 作業에 基本 資料를 提供코자 本統計年報를 發刊한 것입니다. 이 年報에는 盈德郡의 土地·氣象·急增하는 人口形態를 비롯하여 經濟·社會·文化의 各分野에 最近 統計를 綜合收錄하여 各界 各層에서 널리 利用할 수 있도록 하였을 뿐만 아니라 重要行政統計를 併合收錄하여 將來 事業을 計劃하는데 좋은 役割이 될 것을 바랍니다.

이 年報를 編輯함에 있어서도 해를 거듭함에 따라 올바른 數字로 統一되어 감을 느끼고 있습니다만 利用하는 여러분께 滿足할만한 資料가 될지 念慮되는바 큼니다. 모쪼록 誠意껏 蒐集 發刊된 것이니 이 冊字를 엮은 보람이 있도록 많은 活用이 있으시기 바라면서 끝으로 本年報의 資料蒐集에 積極協助하여 주신 關係 各機關에 對하여 深甚한 謝意를 表하는 바입니다.

1967年 7月 日

盈德郡守 裴 泰 敏

總 目 次

I	土	地	1
II	氣	候	4
III	人	口	6
IV	農	業	19
V	家	畜	47
VI	林	業	52
VII	水	產 業	61
VIII	鑛	業	68
IX	製	造 業	70
X	建	設	72
XI	運	輸	78
XII	貿	易	82
XIII	電	力	83
XIV	通	信	84
XV	商	業	88
XVI	勞	動	89
XVII	住	宅	90
XVIII	金	融	92
XIX	財	政	94
XX	公	務 員	98
XXI	教	育	100
XXII	文	化	104
XXIII	厚	生	106
XXIV	保	健	114
XXV	保	安	123
XXVI	災	害 吳 事故	130
XXVII	附	錄	135

目 次

I 土 地

1. 沿 革 1
2. 位置斗 面積 1
3. 行政區域 3
4. 土地種別狀況 3

II 氣 候

5. 氣象概況 4
6. 天氣日數 5

III 人 口

7. 洞別家口 及 人口數 7
8. 面別家口 及 人口數 13
9. 年齡階級 及 性別人口 14
10. 產業別 人口 16
11. 人口 動態 申告狀況 16
12. 郡內 滯留 外國人數 17
13. 面別 年度別 家口 及 人口數 18

IV 農 業

14. 業態別 農家數 19
15. 煙草耕作狀況 19
16. 農家 及 農家人口數 20
17. 耕地面積 20
18. 耕作規模別 農家戶數 及 面積 22
19. 年齡別 農家人口 22
20. 蔬菜類 收穫高 24
21. 果實 收穫高 26
22. 特用作物 收穫高 26
23. 穀物收穫高 總括 28
24. 藥用作物 收穫高 29
25. 分配農地代價 償還實積 30

26. 秋穀收買實積 30
27. 政府管理糧穀 保管倉庫現況 31
28. 糧穀搗精工場現況 31
29. 金肥消費實積 32
30. 重要農藥消費實積 32
31. 淤設置 33
32. 主要農機具保有狀況 33
33. 耕地整理事業實積 34
34. 河川敷地占用許可狀況 34
35. 小規模水利施設 36
36. 全天候農業用 水源開發事業實積 36
37. 農業協同組合現況 37
38. 開墾事業實積 38
39. 家繭生產 及 共販量 40
40. 桑田面積 40
41. 生絲生產高 41
42. 豆科農事大革新事業 42
43. 標準農場設置狀況 42
44. 農民本部設置狀況 42
45. 單位地域近代化事業實積 43
46. 種子更新事業實積 43
47. 4-H俱樂部 運營狀況 44
48. 農村生活改善實積 44
49. 自立安定農家造成事業實積 46
50. 營農資金融資實積 46

V 家 畜

51. 家畜飼養家口數 47
52. 畜牛對耕地面積 47
53. 家畜數 48
54. 屠畜數 50
55. 家畜 及 畜產物 時勢調查表 50
56. 獸醫師分布狀況 51
57. 家畜防疫實積 51

VI 林 業

58. 林野面積	52
59. 國有林面積	52
60. 林相別 林野面積	53
61. 所有別 林野蓄積	53
62. 成林蓄積	54
63. 養苗實積	54
64. 燃料林造成實積	55
65. 用材林造成實積	55
66. 特殊樹種造成實積	56
67. 改良ㄱ平리 造成實積	56
68. 山地砂防實積	57
69. 林産用材生産實積	57
70. 特殊林産物生産實積	58
71. 製材狀況	58
72. 山林犯罪檢舉 및 處理狀況	59
73. 林産燃料生産實積	60
74. 山林被害狀況	60

Ⅶ 水産業

75. 魚種別 漁獲高	61
76. 水産物製品狀況	61
77. 水産業者家口 및 人口	62
78. 水産施設	62
79. 動力沿岸漁船	63
80. 漁業許可狀況	64
81. 漁業免許狀況	64
82. 不正漁業團束一覽表	65
83. 漁業協同組合運營狀況	65
84. 魚介類増殖施設	66
85. 築堤 및 護岸施設	66
86. 防波堤施設	67
87. 船着場施設	67
88. 棧橋施設	67

Ⅷ 鑛業

89. 鑛區數	68
90. 無煙炭生産狀況	68

91. 鑛業業體現況	69
92. 鑛物生産高	69

Ⅸ 製造業

93. 機械工業生産實積	70
94. 工場登錄現況	70
95. 製造業體分布狀況	71

X 建設

96. 重要都市建築許可狀況	72
97. 道路狀況	72
98. 公共建設事業費	74
99. 建設業者免許狀況	74
100. 郡面道 新設	75
101. 道路擴張 및 改修	75
102. 下水道新設 및 擴張	75
103. 秋季道路 一齊整備實積	76
104. 橋梁現況	77
105. 橋梁事業實積	77
106. 重機保有現況	77

XI 運輸

107. 自動車 分布狀況	78
108. 油類需給狀況	78
109. 自轉車 實態	80
110. 交通量 調查表	81
111. 牛馬車 實態	81

XII 貿易

112. 品種別 輸出實積	82
---------------	----

XIII 電力

113. 用途別 電力需用狀況	83
114. 農漁村電化事業實積	83
115. 需用電力量 料金表	83

XIV 通 信

- 116. 郵便物取扱狀況…………… 84
- 117. 電話加入者現況…………… 84
- 118. 電報取扱狀況…………… 85
- 119. 外國郵便物取扱數…………… 86
- 120. 郵便貯金 與 對替貯金 受拂額 …… 86

XV 商 業

- 121. 商業事業體數…………… 88
- 122. 市場分布狀況…………… 88

XVI 勞 動

- 123. 勤勞者健康診斷實施結果表…………… 89
- 124. 勤勞者災害事件 原因別災害者數 89

XVII 住 宅

- 125. 住宅建築許可狀況…………… 90
- 126. 住宅權…………… 90
- 127. 構造別 住宅數 …… 91

XVIII 金 融

- 128. 國民貯蓄實績…………… 92
- 129. 金融機關預金殘高 與 貸出額…………… 92
- 130. 財政資金受拂狀況…………… 93

XIX 財 政

- 131. 地方稅 稅目別課徵實績 …… 94
- 132. 地方稅 負擔狀況 …… 94
- 133. 地方自治團體 歲入歲出決算狀況 95
- 134. 一般會計科目別 歲入決算狀況 …… 95
- 135. 一般會計科目別 歲出決算狀況 …… 96
- 136. 特別會計科目別 歲入歲出決算
狀況…………… 97

- 137. 公有財產…………… 97

XX 公 務 員

- 138. 郡本廳 國家 與 地方公務員定員 98
- 139. 面公務員定員…………… 99
- 140. 郡內公務員總數…………… 99

XXI 教 育

- 141. 學校狀況……………100
- 142. 各級學校一覽……………100
- 143. 幼稚園狀況……………101
- 144. 適齡兒童就學狀況……………102

XXII 文 化

- 145. 라디오 普及狀況 ……104
- 146. 스피카 普及狀況 ……104
- 147. 劇場狀況……………105
- 148. 宗教團體狀況……………105

XXIII 厚 生

- 149. 援護對象者現況……………106
- 150. 傷痍軍醫 與 遺族就業現況……………106
- 151. 軍警援護對象者 生計扶助實績 ……107
- 152. 厚生 與 福祉施設分布狀況……………107
- 153. 棄兒取扱狀況……………108
- 154. 救護糧穀配付實績……………108
- 155. 失業者公共事業場 就業斡旋狀況 109
- 156. 遺子女就學狀況……………109
- 157. 公共救護對象者 統計 ……110
- 158. 絕糧農家統計……………110
- 159. 絕糧漁家統計……………112
- 160. 民願書類接受 與 處理狀況……………112

XXIV 保 健

- 161. 醫療機關分布狀況……………114

162. 醫師就業者數	114
163. 齒科醫師就業者數	115
164. 漢醫師助產員 及 看護員就業者數	115
165. 藥師就業者數	115
166. 公醫配置現況	116
167. 醫藥品營業者數	116
168. 傳染病患者發生 及 死亡者數	117
169. 豫防接種人員數	118
170. 春秋期 種痘接種實績	118
171. 家族計劃相談所設置 運營狀況	120
172. 家族計劃事業活動狀況	120
173. 理容師免許狀況	121
174. 衛生關係營業所狀況	121
175. 藥事監視狀況	122

XXV 保 安

176. 浮浪兒 及 乞人團束狀況	123
177. 犯罪別原因分析表	123
178. 職業別犯罪者統計	124
179. 生活狀態別 犯罪者統計	124
180. 學歷別 犯罪別統計	124
181. 遺失物取扱狀況	125
182. 自動車團束 及 處理狀況	125
183. 變死者職業 學歷 及 年齡別統計	126
184. 運轉士現況	126

185. 變死者發生狀況	128
186. 獵銃所持許可狀況	128
187. 步行者團束處理狀況	129
188. 特定外來品團束狀況	129

XXVI 災 害 及 事 故

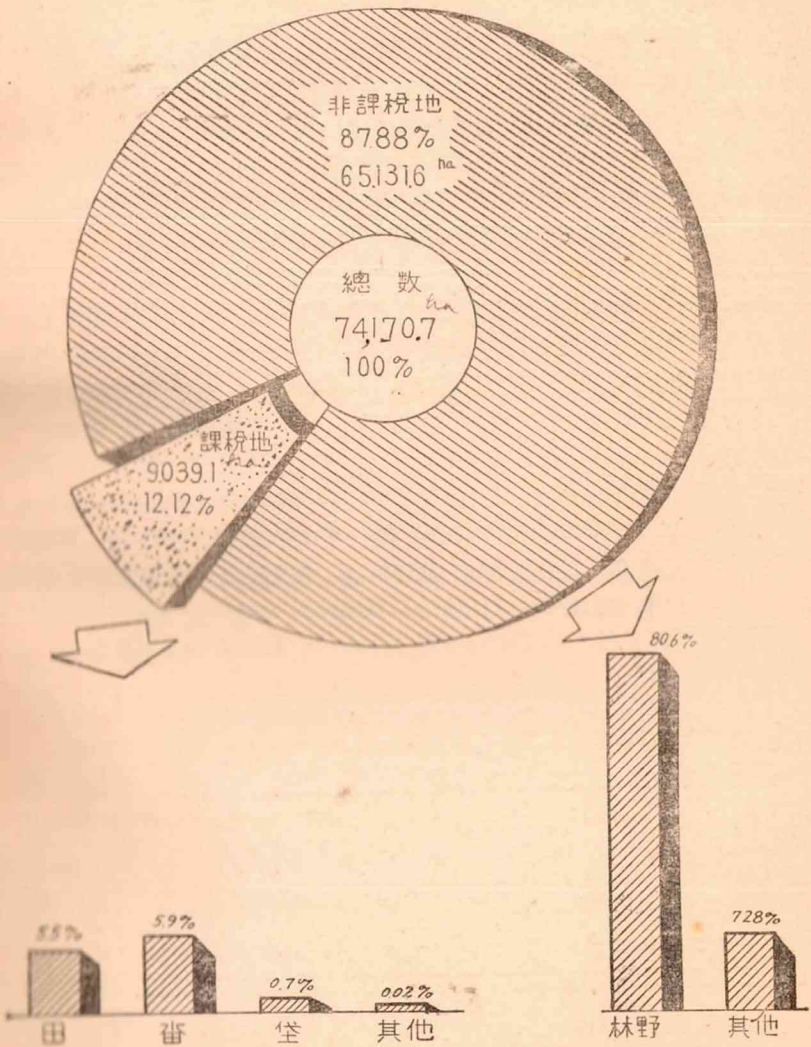
189. 風水害總括	130
190. 主要穀物被害狀況	131
191. 建物災害狀況	131
192. 建物災害原因別 狀況	132
193. 山火發生狀況	132
194. 交通事故運轉士分析	133
195. 道路事故	133
196. 交通事故被害者分析	133
197. 水產關係被害狀況	134
198. 消防署機械保有數	134

附 錄

199. 歷代郡守 名單	135
200. 郡機構表	136
201. 行政區域規範	137
202. 糧穀換算表	138
203. 度量衡換算表	140
204. 面間里程表	144
205. 郡略圖	145

土地種別狀況

4. 土地種別狀況



I. 土 地

1. 沿 革

現盈德郡은 元來 盈德, 寧海, 兩郡이었던 것을 西紀 1914年(甲寅年)에 合併하여 今日에 至함.

○ 元盈德

現 盈德, 江口, 南亭, 遼山, 知品の 5個面으로 三韓時代에는 也尸忽郡이라 하였다가 新羅統一後 野城郡이라 하였고 高麗初葉에 盈德으로 改稱하여 顯宗朝에 禮州(元寧海)에 屬한 後 監務를 두었다가 麗末 忠宣王時에 縣令으로 改置하였고 朝鮮太宗 15年(西紀 1415年)에 知縣事를 두었다가 縣監으로 還置하였고 高宗, 甲午(西紀 1894年)에 郡守(鎭官)을 두어 安東鎭의 管轄이 되었다가 甲寅年(1914)에 寧海를 併合하여 盈德郡이라 稱하였음.

○ 元寧海

現 寧海, 丑山, 柄谷, 蒼水 4個面으로 三韓時代에는 干尸國이라 稱하였고 高句麗時代에 郡으로 降等되었다가 新羅 挽解王 己卯(79)에 邊吏居道가 反擊하여 新羅의 屬國이 되었다. 其後 有隣國으로 改稱하였고 景德王 丁酉(西紀 757年)에 全國을 九州로 나눌때 州로 改稱, 州長을 두었고 高麗太祖가 初巡하신 後 禮讓之谷이 있다하여 禮州라 改稱하였고, 顯宗壬戌(西紀 1022年)에 防禦使를 두었고, 肅宗時에는 丹陽이라 改稱하였고 高宗時 德原小都護府로 陞하고 後에 다시 禮州牧으로 陞하였다가 忠宣王 2年 庚戌年(西紀 1310年)에 寧海府로 되었으며 朝鮮太祖 6年 丁丑年(西紀 1413年)에 鎭으로서 兵馬節制使兼 府使를 두었고, 太宗 13年 癸巳(西紀 1413年)에 都護府로 되었다가 高宗 乙未年(西紀 1895年)에 郡守를 두었고, 甲寅年(西紀 1914年)에 盈德에 合併되었음.

2. 位置와 面積

東		京		北		緯	
方位	地	名	經 度	方位	地	名	緯 度
極 東	丑山面	丑山洞	129°26'	極 南	南亭面	卓境洞	36°15'
極 西	知品面	黃腸洞	129°08'	極 北	柄谷面	三邑洞	36°40'

面	積	周	圍	海	岸	線
741,707km ²	道路 陸路	47.9km 101.2km	149.1km	53km		

資料：內務課

3. 行 政 區 域

距離: km

(1967. 1. 1 現在)

區 別	面 積 (km ²)	出 張 所 數	洞 里 數	分 洞 數	班 數	郡廳으로 부 터 의 距 離	
總 數	741,707	1	116	203	1,228	—	—
盈 德	51,020	—	16	23	180	—	—
江 口	36,649	—	10	22	170	6.11	
南 亭	73,657	—	15	22	113	16.88	
達 山	80,752	—	10	19	92	12.00	
知 品	142,336	—	18	23	147	12.00	
丑 山	82,407	1	11	22	110	12.00	
寧 海	64,123	—	9	24	175	16.00	
柄 谷	62,206	—	14	25	144	25.33	
蒼 水	148,557	—	13	23	97	22.00	

資料: 內務課

4. 土 地 種 別 狀 況

單位: ha

(1966年末)

區 別	總 數	課 稅 地					非 課 稅 地		
		計	田	畚	垡	其他	計	林 野	其 他
計	74,170.7	9,039.1	4,071.1	4,394.7	551.5	21.8	65,131.6	59,826.2	5,305.4
盈 德	5,102.0	1,010.3	531.3	405.5	72.3	1.2	4,091.7	3,509.4	582.3
江 口	3,644.9	755.2	313.1	382.1	57.8	2.2	2,909.7	2,537.2	372.5
南 亭	7,365.7	848.5	350.4	443.1	52.8	2.2	6,517.2	6,092.1	425.1
達 山	8,075.2	813.4	429.4	336.3	46.2	1.5	7,261.8	6,656.3	605.5
知 品	14,233.6	1,205.6	706.2	433.9	64.0	0.6	13,028.0	11,933.7	1,094.3
丑 山	8,240.7	897.3	331.5	507.9	56.9	1.0	7,343.4	6,767.2	576.2
寧 海	6,412.3	894.8	386.7	435.2	69.3	3.6	5,517.5	5,042.2	475.3
柄 谷	6,220.6	1,074.5	429.7	1,073.4	65.5	5.9	4,646.1	4,065.8	580.3
蒼 水	14,855.7	1,039.5	592.8	377.3	65.9	3.6	13,816.2	13,222.3	593.9

資料: 財務課

II. 氣候

5. 氣象概況

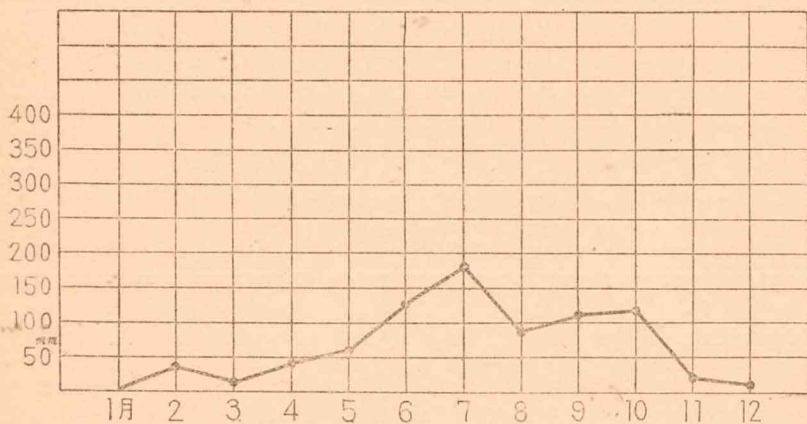
(1966年間)

月別	氣温 (C)			降水量 (mm)	蒸發量 (mm)	平均温度 (%)	平均氣壓 (MB)	風 (M/S)				
	平均	最高	最低					平均風速	最大風速	向	同起日	
1	0.14	13.5	-10.0	—	—	—	—	—	—	—	—	—
2	4.76	19.9	-6.5	33.0	—	—	—	—	—	—	—	—
3	8.05	20.0	-0.2	16.37	—	—	—	—	—	—	—	—
4	14.19	23.5	2.0	35.3	—	—	—	—	—	—	—	—
5	21.07	31.9	6.5	52.2	—	—	—	—	—	—	—	—
6	22.96	33.6	10.3	124.0	—	—	—	—	—	—	—	—
7	26.92	35.8	12.5	167.5	—	—	—	—	—	—	—	—
8	28.85	37.6	19.7	72.2	—	—	—	—	—	—	—	—
9	21.36	29.0	10.7	106.4	—	—	—	1.53	—	—	—	—
10	17.73	26.0	5.7	117.5	—	—	—	2.26	—	—	—	—
11	10.79	21.5	-2.0	20.6	—	—	—	1.63	—	—	—	—
12	2.42	13.6	-7.5	4.9	—	—	—	1.83	—	—	—	—

資料：産業課 農村指導所

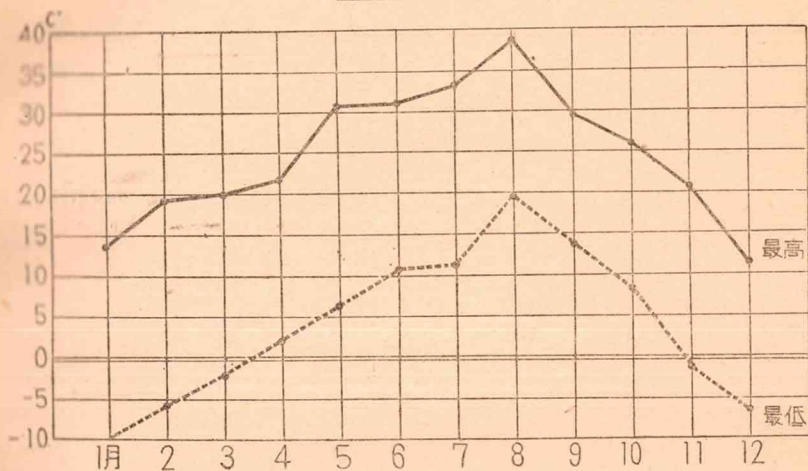
氣象

降水量



資料：農村指導所

氣 温



資料：農村指導所

6. 天 氣 日 數

(1966年間)

月	別	快 晴	曇 天	降 水	霜	露	雪	雷 電	暴 風
計		224	106	32	29	20	4	1	—
1		28	1	2	—	—	—	—	—
2		22	3	2	—	—	1	—	—
3		16	8	5	25	—	2	—	—
4		17	12	1	4	—	—	—	—
5		20	8	3	—	16	—	—	—
6		17	11	2	—	4	—	1	—
7		12	15	4	—	—	—	—	—
8		18	9	4	—	—	—	—	—
9		10	16	4	—	—	—	—	—
10		16	12	3	—	—	—	—	—
11		24	5	1	—	—	—	—	—
12		24	6	1	—	—	1	—	—

資料：農務局

Ⅲ. 人 口

7. 洞別家口及人口數 (其一)

(1965.10.1 現在)

面	別	家 口 數			人 口 數		
		計	農 家	非農家	計	男	女
合	計	19,364	13,792	5,572	117,497	58,776	58,721
盈	德	3,190	1,862	1,328	19,008	9,450	9,558
九	美	89	71	18	540	265	275
華	開	183	76	107	1,086	536	550
華	開	95	95	—	558	287	271
南	石	257	57	200	1,616	825	791
南	石	345	113	232	2,004	1,006	998
南	石	396	133	263	2,274	1,125	1,149
德	谷	322	80	242	1,824	855	969
川	前	66	56	10	389	183	206
南	山	71	55	16	354	178	176
南	山	39	35	4	217	103	114
右	谷	82	55	27	516	269	247
華	水	139	108	31	855	418	437
華	水	64	47	17	381	196	185
三	溪	53	53	—	280	139	141
梅	亭	53	40	13	314	158	156
梅	亭	64	60	4	420	214	206
梅	亭	56	56	—	324	152	172
石	洞	85	76	9	551	277	274
老	勿	194	176	18	1,150	588	562
鳥	保	113	90	23	696	348	348
大	灘	60	58	2	374	191	183
大	浦	223	180	43	1,376	671	705
大	夫	141	92	49	909	466	443
江	口	2,492	1,387	1,105	16,009	7,899	8,110
江	口	185	47	138	1,151	565	590
江	口	170	53	117	1,046	508	538

洞別家口及人口數 (其二)

洞	別	家口數	人口數					
			計	農家	非農家	計	男	女
江	口	3	149	44	105	1,025	500	525
江	口	4	174	50	124	1,229	630	599
鳥	浦	1	197	93	104	1,165	570	595
鳥	浦	2	193	71	122	1,171	577	594
鳥	浦	3	202	67	135	1,452	706	746
三	思		244	174	70	1,530	765	765
花	田	1	65	55	10	403	199	204
花	田	2	62	50	12	422	220	202
上	直	1	40	32	8	254	127	127
上	直	2	47	42	5	297	152	145
上	直	3	32	31	1	195	102	93
下	直	1	44	37	7	271	137	134
下	直	2	56	45	11	313	158	155
小	月		59	50	9	379	185	194
錦	湖	1	36	25	11	195	87	108
錦	湖	2	67	58	9	399	185	214
錦	湖	3	40	33	7	246	108	138
下	諸		203	166	37	1,333	688	645
金	津	1	155	115	40	1,038	480	558
金	津	2	72	49	23	495	254	24
南	亭	面	1,737	1,454	283	10,134	5,067	5,067
長	沙		188	116	72	1,026	515	511
草	境	1	56	44	12	330	151	179
草	境	2	60	51	9	347	158	189
海		1	33	31	2	208	106	102
海		2	42	38	4	221	105	116
海		3	59	53	6	341	171	170
洋	城		85	79	6	499	268	231
屋	田	1	32	27	5	192	88	104

洞別家口及人口數 (其三)

面	別	家 口 數			人 口 數			
		計	農 家	非農家	計	男	女	
鳳	田	2	36	32	4	236	123	113
爭	岩		54	54	—	306	154	152
士	岩	1	31	25	6	173	91	82
士	岩	2	59	50	9	362	200	162
道	川		137	119	18	749	372	377
羽	谷		89	88	1	487	247	240
中	禾		94	91	3	586	289	297
南	亭		150	140	10	893	427	466
南	湖		82	65	17	473	222	251
龜	溪		155	125	30	948	505	443
元	尺		135	99	36	827	414	413
富	興	1	88	66	22	514	261	253
富	興	2	48	42	6	268	128	140
富	興	3	24	19	5	148	72	76
遠	山	面	1,440	1,189	251	8,429	4,222	4,207
大	枝	1	137	96	41	668	306	362
大	枝	2	79	70	9	482	245	237
龍	坪		56	49	7	366	178	188
梅	日	1	68	59	9	364	175	189
梅	日	2	87	49	38	478	248	230
梅	日	3	41	13	28	276	153	123
興	基	1	71	63	8	435	225	210
興	基	2	31	28	3	171	85	86
興	基	3	87	75	12	502	262	240
周	應	1	102	88	14	632	316	316
周	應	2	75	70	5	481	252	229
玉	山	1	58	46	12	313	157	156
玉	山	2	60	52	8	385	187	198
玉	山	3	59	52	7	382	188	194

洞別家口及人口數 (其四)

面	別	家 口 數			人 口 數		
		計	農 家	非 農 家	計	南	女
仁	谷	103	92	11	579	290	289
龍	田	114	100	14	678	337	341
德	山 1	58	51	7	326	159	167
德	山 2	56	51	5	323	156	167
鳳	山	98	85	13	588	303	285
知	品 面	2,165	1,750	415	13,138	6,636	6,502
三	和 1	82	60	22	532	263	269
三	和 2	71	68	3	440	218	222
午	泉 1	134	96	38	765	384	381
午	泉 2	87	67	20	546	266	280
新	陽	105	92	13	580	277	303
訥	谷	96	84	12	583	279	304
龍	德 1	42	32	10	246	126	120
龍	德 2	65	53	12	407	209	198
松	川 1	50	44	6	341	171	170
松	川 2	73	54	19	430	219	211
洛	坪	147	100	47	805	410	395
壽	岩	126	113	13	796	381	415
狀	谷	91	81	10	578	300	278
院	前	160	107	53	886	455	431
知	品	78	75	3	542	277	265
其	思	123	116	7	816	417	399
黃	腸	83	67	16	516	271	245
新	安	207	133	74	1,157	573	584
粟	谷	83	71	12	510	262	248
羅	溪 1	54	46	8	367	189	178
羅	溪 2	52	46	6	354	191	163
玉	柳	91	87	4	529	274	255
桂	山 面	1,935	1,277	658	11,595	5,812	5,783

洞別家口及人口數 (其五)

面	別	別	家 口 數			人 口 數		
			計	農 家	非 農 家	計	男	女
丑	山	1	157	59	98	877	461	416
丑	山	2	64	53	11	359	187	172
丑	山	3	204	19	185	1,172	577	595
丑	山	4	162	52	110	1,003	508	495
景	汀	1	194	119	75	1,141	590	551
景	汀	2	60	45	15	390	205	185
景	汀	3	65	49	16	390	199	191
古	谷	1	97	69	28	587	290	297
古	谷	2	44	42	2	296	155	141
陶	谷	1	109	85	24	593	278	315
陶	谷	2	70	60	10	464	233	231
上	元		111	96	15	626	293	333
谷	谷		97	91	6	547	267	280
七	星	1	44	38	6	283	146	137
七	星	2	79	68	11	518	258	260
烏	項		40	36	329	172	157	46
大	谷		92	81	11	555	278	277
奇	岩	1	48	45	3	284	142	142
奇	岩	2	37	29	8	197	93	104
華	川	1	76	71	5	436	219	217
華	川	2	41	29	12	247	119	128
華	川	3	44	41	3	301	142	159
寧	海	面	2,573	1,634	939	15,272	7,627	7,645
城	內	1	457	194	293	2,660	1,312	1,348
城	內	2	134	68	66	723	370	353
城	內	3	171	84	87	921	434	487
城	內	4	116	92	24	711	370	341
槐	市	1	131	92	39	732	353	379
槐	市	2	85	73	12	430	201	229

洞別家口及人口數 (其六)

面	別	別	家 口 數			人 口 數		
			計	農 家	非 農 家	計	男	女
槐	市	3	97	51	46	511	256	255
大	津	1	88	62	26	601	316	285
大	津	2	147	98	49	954	476	478
大	津	3	93	49	44	540	271	269
糸	津	1	67	42	25	427	207	265
糸	津	2	79	43	36	495	251	244
糸	津	3	84	31	53	506	255	251
蓮	坪	1	79	72	7	472	219	253
蓮	坪	2	77	67	10	435	227	208
閔	榮	1	137	96	41	920	467	453
閔	榮	2	69	69	—	434	223	211
元	邱	1	96	84	12	543	259	284
元	邱	2	60	55	5	374	178	196
元	邱	3	94	88	6	544	281	263
卍	谷	1	69	60	9	464	242	222
卍	谷	2	44	42	2	245	131	114
大	洞	1	41	27	14	253	128	125
大	洞	2	58	25	33	377	200	177
柄	谷	面	2,206	1,895	311	13,641	6,904	6,737
三	邑		90	89	1	556	274	282
金	谷	1	112	94	18	698	349	349
金	谷	2	51	33	18	355	191	164
金	谷	3	49	40	9	332	166	166
白	石	1	76	64	12	521	266	255
白	石	2	137	124	13	907	479	428
柄	谷	1	123	83	40	679	353	326
柄	谷	2	100	77	23	614	313	301
榮		1	94	79	15	506	247	259
榮		2	57	50	7	377	205	172

洞別家口及人口數 (其七)

面	別	家 口 數			人 口 數			
		計	農 家	非 農 家	計	男	女	
榮		3	50	38	12	303	167	136
榮		4	49	42	7	317	156	16
居	無	役	159	138	21	974	486	488
牙		谷	95	88	7	603	299	304
遠	黃	1	176	165	11	1,024	498	526
遠	黃	2	171	154	17	1,068	52	547
伊		川	80	77	3	484	253	231
角	里	1	102	95	7	624	321	303
角	里	2	66	63	3	445	223	222
角	里	3	40	32	8	272	147	125
砂		川	80	77	3	488	250	238
新		坪	62	48	14	369	189	180
松	川	1	59	45	14	358	177	181
松	川	2	75	53	22	430	207	223
揮		里	53	47	6	337	167	170
蒼	水	面	1,626	1,344	282	10,271	5,159	5,112
仁	良	1	75	66	9	412	198	214
仁	良	2	130	118	12	821	388	433
佳	山	1	54	50	4	370	189	181
佳	山	2	47	42	5	363	191	172
新	基	1	97	54	43	570	277	293
新	基	2	77	60	17	592	312	280
新	里	1	53	37	16	339	178	161
新	里	2	91	65	26	432	227	205
葛	川	1	40	40	—	286	129	157
葛	川	2	38	30	8	256	128	128
蒼	水	1	53	37	16	362	180	182
蒼	水	2	77	52	25	482	248	234
美	谷	1	92	76	16	637	336	301

洞別家口及人口數 (其八)

面	別	家 口 數			人 口 數			
		計	農 家	非農家	計	男	女	
美	谷	2	62	60	2	383	188	195
梧	村	1	90	77	13	533	280	253
梧	村	2	80	61	19	459	227	232
三	溪	1	53	47	6	307	152	155
三	溪	2	100	96	4	598	311	287
水	洞		70	62	8	498	243	255
仁	川	1	89	81	8	503	243	260
仁	川	2	53	47	6	248	163	185
寶	林		57	49	8	382	198	184
栢	青		48	37	11	338	173	165

資料：內務課

8. 面別家口及人口數

(1966.10.1 現在)

區 分	面 積 (km ²)	家 口 數	人 口			人口密度 (1km ²)	一家口當 平 均 家 族 數
			計	男	女		
計	741,707	20,707	119,269	59,910	59,359	160	5.7
盈 德	51,020	3,440	19,230	9,652	9,578	376	5.5
江 口	36,649	2,658	16,042	8,009	8,033	433	6.0
南 亭	73,657	1,799	10,083	5,046	5,037	136	5.6
達 山	80,752	1,515	8,643	4,384	4,259	107	5.7
知 品	142,336	2,244	13,142	6,649	6,493	92	5.8
丑 山	82,407	2,106	11,848	5,972	5,876	144	5.6
寧 海	64,123	2,918	16,000	7,982	8,018	249	5.5
柄 谷	62,206	2,234	13,708	6,896	6,812	221	6.1
蒼 水	148,557	1,793	10,573	5,320	5,253	71	5.9

資料：內務課

9. 年 齡 階 級

區 分	總 數	0~4		5~9		10~
		男	女	男	女	男
合 計	117,497	8,944	8,430	9,372	8,887	7,452
盈 德	19,008	1,333	1,182	1,555	1,494	1,236
江 口	16,009	1,117	1,105	1,255	1,346	1,128
南 亭	10,134	736	707	790	738	632
達 山	8,432	747	694	669	648	507
知 品	13,138	1,103	1,025	990	934	800
丑 山	11,592	878	830	928	870	680
寧 海	15,272	1,117	1,073	1,267	1,099	1,009
柄 谷	13,641	1,043	976	1,134	1,006	877
蒼 水	10,271	870	838	784	752	583

區 分	30~34		35~39		40~44	
	男	女	男	女	男	女
合 計	3,566	3,423	2,821	3,154	2,630	3,040
盈 德	561	581	471	523	416	490
江 口	453	425	377	406	361	454
南 亭	318	313	256	243	221	285
達 山	277	250	214	229	209	213
知 品	404	388	310	345	298	338
丑 山	396	364	241	292	247	265
寧 海	408	421	395	470	361	399
柄 谷	412	378	295	378	294	344
蒼 水	337	303	262	268	223	252

別 性 別 人 口

(1965.10.1 現在)

14	15~19		20~24		25~29	
	男	女	男	女	男	女
7,222	5,753	5,195	4,508	4,059	4,477	4,238
1,284	1,051	917	710	647	691	678
1,046	811	768	608	534	535	528
580	468	425	381	342	418	358
465	313	359	327	343	325	328
775	632	557	490	475	551	468
661	560	494	490	397	475	455
956	737	667	564	555	525	536
838	719	586	497	410	552	485
617	461	422	411	356	405	402

45~49		50~54		55~59		60~	
男	女	男	女	男	女	男	女
2,283	2,600	2,101	2,305	1,859	2,212	2,973	3,391
341	409	347	374	304	337	434	640
326	361	308	323	250	292	370	522
195	197	195	223	159	233	289	432
192	200	143	139	114	132	185	210
251	287	218	237	190	234	399	438
227	280	214	256	213	228	266	385
316	327	264	295	247	274	397	563
249	306	247	260	217	285	368	485
186	233	165	198	165	197	265	316

10. 產 業

面 別	總 數			農業, 林業, 狩獵業, 漁業		鑛 業		製 造 業		建
	計	男	女	男	女	男	女	男	女	男
計	36,650	27,290	9,360	21,902	7,655	211	11	396	47	205
盈 德	5,222	4,394	828	2,843	290	3	1	102	15	53
江 口	3,788	3,355	433	2,621	244	—	—	53	2	40
南 亨	4,804	2,604	2,200	2,331	2,148	—	—	16	3	—
達 山	3,683	2,148	1,535	1,720	1,457	118	6	16	6	21
知 品	3,288	2,865	423	2,381	324	—	—	90	2	—
丑 山	3,708	2,670	1,038	2,224	947	15	—	16	1	15
寧 海	4,233	3,470	763	2,407	202	6	—	95	16	47
柄 谷	3,522	3,202	320	3,030	264	1	—	—	2	3
蒼 水	4,402	2,582	1,820	2,345	1,779	68	4	8	—	26

資料：內務課

11. 人口動態申告狀況

(1966 年間)

面 別	出 生	死 亡	產 死	婚 亡	婚 離	婚 離
計	3,488	—	798	770	4	
盈 德	490	—	104	118	—	
江 口	368	—	103	85	—	
南 亨	418	—	100	91	4	
達 山	319	—	47	69	—	
知 品	431	—	111	91	—	
丑 山	291	—	63	65	—	
寧 海	364	—	90	92	—	
柄 谷	483	—	91	76	—	
蒼 水	324	—	89	83	—	

資料：內務課

別 人 口

(14歲以上)
(1965.10.1 現在)

設 業	電氣, 衛生, 水道, 瓦斯, 下水道, 其他		商 業		運輸保管 및 通信		通 業		其他		分類不能	
	男	女	男	女	男	女	男	女	男	女	男	女
8	101	38	1,353	985	108	9	2,700	495	314	112		
2	16	3	540	368	35	3	783	132	19	14		
—	28	14	227	125	13	1	353	30	20	17		
—	1	—	30	22	9	—	214	22	3	5		
—	24	12	13	13	6	—	188	9	42	32		
—	1	—	59	56	6	—	268	41	60	—		
—	2	—	127	64	5	3	255	23	11	—		
4	26	9	334	321	29	2	412	195	114	14		
—	1	—	13	8	—	—	110	16	44	30		
2	2	—	10	8	5	—	117	27	1	—		

12. 郡 内 滯 留 外 國 人 數

(1966 年末 現在)

國 籍 別	總 數			商業	工業	農業	文化	宗教	自由 業	學生	無職
	男	女	計								
計	15	12	27	2	—	—	—	1	7	5	12
中 國	12	12	24	2	—	—	—	—	6	5	11
日 本	2	—	2	—	—	—	—	—	1	—	1
佛 蘭 西	1	—	1	—	—	—	—	1	—	—	—

資料：內務課

13. 面別年度別家口及人口數

區	分	1964年末現在				1965年	
		家口數	人口數			家口數	人 計
			計	男	女		
計		19,192	115,267	57,791	57,476	19,364	117,497
盈	德	3,160	18,648	9,308	9,340	3,190	19,008
江	口	2,494	15,779	7,870	7,909	2,492	16,009
南	亭	1,741	9,975	4,969	5,006	1,739	10,134
達	山	1,425	8,223	4,126	4,097	1,440	8,432
知	品	2,129	12,816	6,519	6,297	2,165	13,138
丑	山	1,918	11,399	5,704	5,685	1,935	11,592
寧	海	2,569	15,069	7,573	7,496	2,573	15,272
柄	谷	2,190	13,557	6,806	6,751	2,206	13,641
蒼	水	1,566	9,801	4,906	4,895	1,626	10,271

區	分	末現在		1966年10月1日現在			
		口數		家口數	人口數		
		男	女		計	男	女
計		58,776	58,721	20,707	119,269	59,910	59,359
盈	德	9,450	9,558	3,440	19,230	9,652	9,578
江	口	7,899	8,110	2,658	16,042	8,009	8,033
南	亭	5,067	5,067	1,799	10,083	5,046	5,037
達	山	4,222	4,210	1,515	8,643	4,384	4,259
知	品	6,636	6,502	2,244	13,142	6,649	6,493
丑	山	5,812	5,780	2,106	11,848	5,972	5,876
寧	海	7,627	7,645	2,918	16,000	7,982	8,018
柄	谷	6,904	6,737	2,234	13,708	6,896	6,812
蒼	水	5,159	5,112	1,793	10,573	5,320	5,253

IV. 農 業

14. 業態別農家數

(1966年末 現在)

面 別	總 數	耕 種					養 蠶		火田	其他
		番作	田作	果樹	蔬菜	特用作物	畜產	養蠶		
計	14,648	8,402	5,512	77	43	469	11	2	21	111
盈 德	1,953	858	1,025	30	19	15	6	—	—	—
江 口	1,413	749	635	1	6	1	1	—	20	—
南 亭	1,531	984	527	1	6	2	4	—	—	7
達 山	1,283	547	360	—	—	303	—	—	—	73
知 品	1,881	764	1,058	4	—	49	—	1	1	4
丑 山	1,449	933	402	1	1	85	—	—	—	27
寧 海	1,734	1,166	514	28	11	14	—	1	—	—
柄 谷	1,968	1,607	354	7	—	—	—	—	—	—
蒼 水	1,436	794	637	5	—	—	—	—	—	—

資料：産業課

15. 煙 草 耕 作 狀 況

(1966年末 現在)

區 分	耕 作 人					耕作面積(町步)					收 納 實 績 (kg)	
	計	在來種	黃色種	寧越種	泰野種	計	在來種	黃色種	寧越種	泰野種	計	黃色種
計	2,307	—	2,307	—	—	771.4	—	771.4	—	—	2,002,541.0	2,002,541.0
盈 德	74	—	74	—	—	24.4	—	24.4	—	—	60,361.5	60,361.5
江 口	57	—	57	—	—	20.3	—	20.3	—	—	48,542.5	48,542.5
南 亭	167	—	167	—	—	56.3	—	56.3	—	—	143,249.0	143,249.0
達 山	742	—	742	—	—	247.6	—	247.6	—	—	652,899.0	652,899.0
知 品	43.6	—	43.6	—	—	145.0	—	145.0	—	—	416,771.0	416,771.0
丑 山	184	—	184	—	—	61.0	—	61.0	—	—	166,603.0	166,603.0
寧 海	108	—	108	—	—	39.7	—	39.7	—	—	87,925.0	87,925.0
柄 谷	—	—	—	—	—	—	—	—	—	—	—	—
蒼 水	539	—	539	—	—	177.1	—	177.1	—	—	426,190.0	426,190.6

資料：産業課

16. 農 家 與 農

面 別	總 數						韓 國	
	農 家 戶 數			農 家 人 口			農 家 戶 數	
	計	專 業	兼 業	計	男	女	專 業	兼 業
計	14,648	11,902	2,746	88,128	44,055	44,073	11,902	2,746
盈 德	1,953	1,427	526	11,943	5,938	6,004	1,427	526
江 口	1,413	1,097	316	8,855	4,405	4,450	1,097	316
南 亭	1,531	1,111	420	8,793	4,376	4,417	1,111	420
達 山	1,283	1,024	259	7,481	3,744	3,737	1,024	259
知 品	1,881	1,757	124	11,460	5,800	5,660	1,757	124
丑 山	1,449	1,039	410	8,647	4,344	4,303	1,039	410
寧 海	1,734	1,276	458	10,014	4,987	5,027	1,276	458
柄 谷	1,968	1,766	202	11,860	5,998	5,862	1,766	202
蒼 水	1,436	1,405	31	9,076	4,463	4,613	1,405	31

資料：產業課

17. 耕 地

單位：反

面 別	總 數					田
	合 計	畝				
		計	一 毛 作	二 毛 作		
計	92,156	45,216	18,882	26,334	46,940	
盈 德	9,770	3,951	2,287	1,664	5,819	
江 口	8,519	3,781	1,132	2,649	4,738	
南 亭	8,360	4,958	1,375	3,583	3,402	
達 山	8,409	3,445	550	2,895	4,964	
知 品	12,447	4,469	998	3,471	7,978	
丑 山	9,206	4,976	3,030	1,946	4,230	
寧 海	8,091	4,266	2,164	2,102	3,825	
柄 谷	16,357	11,233	6,157	5,076	5,124	
蒼 水	10,997	4,137	1,189	2,948	6,860	

資料：產業課

家 人 口 數

(1966年末 現在)

人		中 國 人				其 他 外 國 人			
農 家 人 口		農 家 戶 數		農 家 人 口		農 家 戶 數		農 家 人 口	
男	女	專 業	兼 業	男	女	男	女	男	女
44,055	44,073	—	—	—	—	—	—	—	—
5,938	6,004	—	—	—	—	—	—	—	—
4,405	4,450	—	—	—	—	—	—	—	—
4,367	4,417	—	—	—	—	—	—	—	—
3,744	3,737	—	—	—	—	—	—	—	—
5,800	5,660	—	—	—	—	—	—	—	—
4,344	4,303	—	—	—	—	—	—	—	—
4,987	5,027	—	—	—	—	—	—	—	—
5,998	5,862	—	—	—	—	—	—	—	—
4,463	4,613	—	—	—	—	—	—	—	—

面 積

(1966年末 現在)

登 錄 地				未 登 錄 地					
合 計	畝			田	合 計	畝			田
	計	一毛作	二毛作			計	一毛作	二毛作	
84,211	44,612	18,593	26,019	39,599	7,945	604	289	315	7,341
9,362	3,927	2,268	1,659	5,435	408	24	19	5	384
7,646	3,732	1,130	2,602	3,914	873	49	2	47	824
7,793	4,768	1,353	3,415	3,025	567	190	22	168	377
7,667	3,434	546	2,888	4,233	742	11	4	7	731
11,114	4,449	993	3,456	6,665	1,333	20	5	15	1,313
8,265	4,935	3,017	1,918	3,330	941	41	13	28	900
7,538	4,233	2,155	2,078	3,305	553	33	9	24	520
15,139	11,131	6,059	5,072	4,008	1,218	102	98	4	1,116
9,687	4,063	1,072	2,931	5,684	1,310	134	117	17	1,176

18. 耕作規模別農

單位：面積；町

面 別	總 數		3反步未滿		3反步以上	
	戶數	面積	戶數	面積	戶數	面積
計	14,648	90,042	3,561	6,730	3,585	14,191
盈德	1,953	10,713	551	1,081	555	2,252
江口	1,413	6,133	597	1,053	405	1,492
南亭	1,531	8,284	457	877	409	1,628
達山	1,283	8,022	239	454	313	1,231
知品	1,881	12,631	291	557	451	1,809
丑山	1,449	9,837	328	568	309	1,216
寧海	1,734	9,173	518	1,035	490	1,915
柄谷	1,968	13,60	393	744	384	1,568
蒼水	1,436	11,641	187	361	269	1,080

資料：產業課

19. 年 齡 別

面 別	總 數			8 歲 未 滿			8歲以上 15歲以下		
	計	男	女	計	男	女	計	男	女
計	88,128	44,055	44,073	18,313	9,438	8,875	18,197	9,470	8,727
盈德	11,942	5,938	6,004	2,379	1,257	1,122	2,549	1,308	1,241
江口	8,855	4,405	4,450	1,733	850	883	1,871	945	926
南亭	8,793	4,376	4,417	1,750	942	808	1,795	929	866
達山	7,481	3,744	3,737	1,750	893	857	1,506	290	716
知品	11,460	5,800	5,660	2,301	1,228	1,073	2,360	1,243	1,117
丑山	8,647	4,344	4,303	1,813	939	874	1,736	904	832
寧海	10,014	4,987	5,027	2,015	1,051	964	2,101	1,088	1,013
柄谷	11,860	5,998	5,862	2,389	1,212	1,177	2,571	1,392	1,179
蒼水	9,076	4,463	4,613	2,183	1,066	1,117	1,708	871	837

資料：產業課

家 戶 數 與 面 積

(1966年末 現在)

5 反 步 以 上		1 町 以 上		2 町 以 上		3 町 步 以 上	
1 町 步 未 滿	滿	1 町 步 未 滿	滿	2 町 步 未 滿	滿	3 町 步 未 滿	滿
戶 數	面 積	戶 數	面 積	戶 數	面 積	戶 數	面 積
5,275	37,707	2,023	26,220	179	4,157	25	1,037
655	4,595	171	2,215	17	407	4	163
321	2,271	76	984	14	333	—	—
506	3,584	142	1,790	17	405	—	—
538	3,826	178	2,178	15	333	—	—
819	5,860	301	3,859	16	362	3	184
525	3,902	260	3,422	23	577	4	152
562	3,959	149	1,850	11	253	4	161
801	5,696	353	4,627	31	719	6	254
548	4,014	393	5,295	35	768	4	123

農 家 人 口

(1966年末 現在)

15以上—20歳까지			21歳以上 50歳까지			51歳以上 50歳까지			66 歳 以 上		
計	男	女	計	男	女	計	男	女	計	男	女
10,084	5,305	4,779	29,405	14,506	14,899	8,950	4,028	4,922	3,179	1,308	1,871
1,389	676	713	3,862	1,927	1,935	1,381	621	760	382	149	233
1,027	540	487	2,984	1,519	1,465	920	428	492	320	123	197
1,004	514	490	2,909	1,432	1,477	962	408	554	373	151	222
797	411	386	2,551	1,246	1,305	647	299	348	230	105	125
1,439	745	694	4,002	1,961	2,041	1,041	480	561	317	143	174
939	513	426	2,922	1,447	1,475	946	422	524	291	119	172
1,124	619	505	3,303	1,598	1,705	1,014	438	576	457	193	264
1,363	754	609	3,886	1,926	1,960	1,186	527	659	465	187	278
1,002	533	469	2,986	1,450	1,536	853	405	448	344	138	206

單位 {面積; 町反
反收; kg
收穫; kg

20. 蔬 菜 類

面 別	總 數			早			中			晩	
	面積	反收	收穫	面積	反收	收穫	面積	反收	收穫	面積	反收
計	432.5	919	3962,900	64.4	1,140	733,200	147.2	1,189	1,750,000	6.2	1,483
盈 德	51.0	746	370,500	3.7	1,200	44,400	4.5	1,200	54,000	2.3	1,500
江 口	50.6	798	404,000	6.2	1,700	43,000	8.3	1,300	107,800	0.9	1,600
南 亭	34.7	634	220,000	6.3	1,000	63,000	7.6	800	60,800	—	—
達 山	25.3	1,040	252,600	5.4	1,250	67,600	6.7	1,260	84,900	0.3	1,700
知 品	104.8	1,053	1,103,200	6.3	1,200	75,600	76.0	1,200	912,000	—	—
丑 山	36.2	671	242,800	5.0	1,000	50,000	5.9	1,000	59,000	0.1	1,300
寧 海	71.4	1,002	784,500	16.7	1,250	208,800	20.1	1,250	251,300	1.9	1,500
柄 谷	35.3	933	329,300	8.5	1,200	102,000	10.5	1,200	126,000	0.7	1,300
蒼 水	23.2	1,103	256,000	6.3	1,250	78,800	7.6	1,240	94,200	—	—

區 分	豆 科			豆 科			豆 科			豆 科		
	面積	反收	收穫	面積	反收	收穫	面積	反收	收穫	面積	反收	收穫
計	46.6	1,084	505,600	16.5	1,177	194,300	9.5	671	63,800	69.0	311	214,800
盈 德	0.5	1,200	6,000	4.4	1,300	57,200	2.8	500	14,000	15.0	380	57,000
江 口	8.9	908	38,600	3.9	1,350	52,700	1.4	580	7,800	10.6	350	37,000
南 亭	3.6	1,000	36,000	—	—	—	—	—	—	11.0	138	15,200
達 山	3.2	1,269	40,600	0.9	1,200	10,800	0.5	1,200	6,000	4.0	300	12,000
知 品	3.6	1,100	39,600	0.8	1,000	8,000	—	—	—	10.9	320	34,900
丑 山	1.9	1,000	19,000	1.2	1,000	13,200	1.6	550	8,800	9.8	350	34,400
寧 海	19.4	1,000	194,000	3.9	1,100	42,900	0.7	1,350	9,500	1.2	270	3,200
柄 谷	5.5	750	41,300	0.7	850	6,000	2.2	750	16,500	2.5	250	6,300
蒼 水	0.4	1,110	45,500	0.7	500	3,500	0.3	400	1,200	4.0	370	14,800

單位 { 面積：町步
反收：kg
收穫：kg

21. 果 實

區 分	總 數			斗			叫		
	面積	反收	收穫	面積	反收	收穫	面積	反收	收穫
計	183.9	459	843,500	62.3	638	397,400	25.2	791	199,400
盈 德	72.6	164	119,800	22.5	357	80,400	2.6	280	7,200
江 口	11.9	723	85,700	3.1	1,500	46,500	1.5	237	3,800
南 亭	1.9	400	7,200	0.7	—	—	0.1	—	—
達 山	5.5	540	29,700	0.3	930	2,800	—	—	—
知 品	13.2	653	86,800	4.7	929	44,600	—	—	—
丑 山	7.6	370	28,100	2.2	156	3,600	0.1	500	500
寧 海	29.0	705	205,100	15.6	910	142,000	2.7	600	16,200
柄 谷	24.0	860	206,500	5.1	950	48,400	14.8	1,050	155,500
蒼 水	18.2	410	74,600	8.1	357	29,100	3.4	470	16,200

資料：産業課

單位 { 面積：町步
反收：kg
收穫：kg

22. 特 用 作

區 分	合 計			棉 花			大 麻			苧 草		
	面積	反收	收穫	面積	反收	收穫	面積	反收	收穫	面積	反收	收穫
計	664.8	115	768,600	64.7	52	34,100	47.4	84	40,000	7.0	204	14,300
盈 德	6.4	57	3,700	1.9	53	1,000	0.2	90	200	0.1	200	200
江 口	9.6	64	6,100	2.4	44	1,100	0.8	95	800	0.1	100	100
南 亭	14.9	62	9,300	5.3	53	2,800	4.7	70	3,300	0.4	200	800
達 山	234.9	127	299,100	12.2	61	7,400	13.2	95	12,600	1.1	210	2,300
知 品	306.6	124	381,200	13.8	60	8,300	11.0	90	9,900	1.1	210	2,300
丑 山	12.3	49	6,000	3.0	40	1,200	3.0	41	1,200	—	—	—
寧 海	32.6	70	23,000	10.1	26	2,600	2.1	49	1,000	1.2	180	2,200
柄 谷	14.5	69	10,000	4.2	62	2,600	3.2	85	2,700	0.8	205	1,600
蒼 水	33.0	92	30,200	11.8	60	7,100	9.2	90	8,300	2.2	220	4,800

資料：産業課

收 穫 高

(1966年産)

수			감			其 他		
面積	反收	收穫	面積	反收	收穫	面積	反收	收穫
85.0	224	189,900	9.4	585	55,000	2.0	90	1,800
47.3	68	32,000	—	—	—	0.2	100	200
3.9	481	18,300	3.3	516	17,000	0.1	100	100
0.7	600	3,800	0.3	1,000	3,300	0.1	100	100
3.2	497	15,900	2.0	550	11,000	—	—	—
7.5	442	33,200	1.0	900	9,000	—	—	—
3.3	424	14,000	2.0	500	10,000	—	—	—
8.9	500	44,500	0.2	510	1,000	1.6	82	1,400
3.9	650	1,300	0.2	650	1,300	—	—	—
6.3	420	26,900	0.4	600	2,400	—	—	—

物 收 穫 高

(1966年産)

밭			피 마 자			들			참			해 바 라 기		
面積	反收	收穫	面積	反收	收穫	面積	反收	收量	面積	反收	收量	面積	反收	收穫
501.5	132	659,700	12.3	60	7,500	12.2	41	50,000	17.4	37	6,600	2.3	60	1,400
0.7	130	900	—	—	—	1.3	40	500	2.2	40	900	—	—	—
1.6	137	2,300	0.2	33	100	1.7	37	600	2.8	40	1,100	—	—	—
—	—	—	—	—	—	1.0	50	500	1.2	40	500	2.3	60	1,400
205.0	134	274,700	2.2	65	1,400	0.3	50	200	0.9	55	500	—	—	—
275.0	130	357,500	2.9	66	1,900	1.2	40	500	1.6	50	800	—	—	—
1.8	124	2,200	—	—	—	1.5	37	600	3.0	25	800	—	—	—
10.8	128	13,800	2.9	55	1,600	2.0	35	700	3.5	30	11,000	—	—	—
1.6	50	800	2.2	64	1,400	1.5	30	500	1.0	35	400	—	—	—
5.0	120	7,500	1.9	60	1,100	1.7	50	900	1.2	40	500	—	—	—

23. 穀物收穫高總括 (精穀)

{面積:町步 {收穫:t
{反收:kg {薯類:kg

(1966年産)

區分	總數			米穀			麥類		
	面積	反收	收穫	面積	反收	收穫	面積	反收	收穫
計	12,016.6	283	33,996.6	4,258.1	248	10,537	5,318.8	221	11,748
盈德	1,262.8	253	3,199	388.8	246	958	537.0	223	1,196
江口	1,197.9	272	3,261	361.7	244	880	549.4	223	1,225
南亭	1,246.0	275	3,423	458.8	247	1,131	545.6	223	1,217
達山	985.7	254	2,505	311.1	244	760	522.9	224	1,170
知品	1,357.3	303	4,115.4	397.9	263	1,045	684.0	220	1,504
丑山	1,065.5	281	2,992	464.0	244	1,131	447.8	222	993
寧海	1,110.7	290	2,914	426.5	241	1,082	442.9	270	923
柄谷	2,323.0	268	6,229	1,055.7	249	2,614	844.8	218	1,841
蒼水	1,467.7	365	5,358.2	393.6	239	936	744.4	219	1,679

區分	雜穀			頭類			薯類		
	面積	反收	收穫	面積	反收	收穫	面積	反收	收穫
計	952.7	71	677	732.4	56	408.4	754.6	1,408	10,625.2
盈德	206.1	68	141	49.2	59	29	81.7	1,071	875
江口	177.2	76	136	46.9	62	29	62.7	1,581	991
南亭	111.4	71	80	58.5	50	29	71.7	1,348	966
達山	37.4	62	23	63.0	51	32	51.3	1,014	520
知品	60.3	70	42	107.6	57	67.4	107.5	1,356	1,457
丑山	29.5	66	19	56.8	51	29	67.4	1,217	820
寧海	97.2	73	71	85.2	58	49	58.9	1,340	789
柄谷	196.9	70	139	136.2	54	75	89.4	1,746	1560
蒼水	36.7	72	26	129.0	53	69	164.0	1,591	2,648.2

24. 藥用作物收穫高

(1966年産)

單位 { 面積; 町反
反收; kg
數量; kg

區分	總數			일 당 귀			지 황		
	面積	反收	收量	面積	反收	收量	面積	反收	收量
計	40.0	131	5,239	4.5	112	500	7.8	195	1,521
盈德	—	—	—	—	—	—	—	—	—
江口	—	—	—	—	—	—	—	—	—
南亭	0.6	300	200	0.3	300	100	—	—	—
達山	13.0	124	1,610	—	—	—	1.0	200	200
知品	8.0	15	930	—	—	—	—	—	—
丑山	6.0	118	710	—	—	—	1.0	150	150
寧海	3.4	95	324	1.2	96	115	1.8	95	171
柄谷	5.0	90	465	3.0	95	285	—	—	—
蒼水	4.0	250	1,000	—	—	—	4.0	250	1,000

區分	토 천 궁			일 천 궁			토 당 귀		
	面積	反收	數量	面積	反收	數量	面積	反收	數量
計	17.4	113	1,968	1.3	138	180	9.0	119	1,070
盈德	—	—	—	—	—	—	—	—	—
江口	—	—	—	—	—	—	—	—	—
南亭	—	—	—	0.3	300	100	—	—	—
達山	10.0	115	1,150	—	—	—	2.0	130	260
知品	5.0	120	600	—	—	—	3.0	110	330
丑山	—	—	—	1.0	80	80	4.0	120	480
寧海	0.4	94	38	—	—	—	—	—	—
柄谷	2.0	90	180	—	—	—	—	—	—
蒼水	—	—	—	—	—	—	—	—	—

25. 分配農地代價償還實績

單位 (分配面積: 町
要償量: kg
總償量: kg
未償量: kg)

區	分	分配農家 戶數	分配面積			要償還量	1950~ 1966間 總償還量	1967.1.1 現在 未償還量
			計	畝	田			
計		2,832	670.5	419.4	251.1	1,940,405	1,937,559	2,846
盈	德	215	42.2	18.2	24	126,830	126,830	—
江	口	330	55.2	26.2	29	166,660	163,814	2,846
南	亭	104	19.7	16.7	3	76,508	76,508	—
達	山	134	25.1	12	13.1	105,153	105,153	—
知	品	106	19.1	5.1	14	36,500	36,500	—
丑	山	300	100.1	59.1	41	232,658	232,658	—
寧	海	594	137.5	90.5	47	477,018	477,018	—
柄	谷	745	181	139	42	580,868	580,868	—
蒼	水	306	90.6	52.6	38	138,210	138,210	—

資料：產業課

26. 秋穀收買實績

單位：精穀

(1967.4.30現在)

區	分	一般買上			農地稅			糧肥交換			交換糧穀		
		目標	實績	比率	目標	實績	比率	目標	實績	比率	目標	實績	比率
計		155	201	129	267	270	101	302	311	103	28	16	57
盈	德	22	29	133	24	24	100	12	13	100	2	2	100
江	口	18	31	173	23	24	100	16	16	100	2	1.5	75
南	亭	22	30	136	31	31	100	33	33	100	1.5	1.5	100
達	山	20	27	135	22	22	100	9	9	100	1.5	0.5	33
知	品	20	27	135	21	21	100	12	14	101	4	2	50
丑	山	10	14	140	26	26	100	43	44	101	2	1.5	75
寧	海	14	14	100	37	38	100	26	27	100	7.5	2.5	33
柄	谷	22	23	100	56	56	100	106	108	101	6	3.5	58
蒼	水	7	6	85	27	28	100	44	47	101	1.5	1	66

資料：產業課

27. 政府管理糧穀保管倉庫現況

(1966年末 現在)

區	分	總 數		農 協		米 倉		地方自治團體	
		個所	棟數	個所	棟數	個所	棟總	個所	棟數
	計	12	16	2	4	1	1	9	11
盈	德	1	2	1	2	—	—	—	—
江	口	2	2	—	—	1	1	1	1
南	亭	1	1	—	—	—	—	1	1
達	山	1	2	—	—	—	—	1	2
知	品	1	2	—	—	—	—	1	2
丑	山	1	1	—	—	—	—	1	1
寧	海	2	3	1	2	—	—	1	1
柄	谷	1	1	—	—	—	—	1	1
蒼	水	2	2	—	—	—	—	2	2

資料：產業課

28. 糧穀搗精工場現況

(1966年末 現在)

單位：個所

區	分	總 數	賃搗精工場	政 府 管 理	
				糧 穀 搗 精 工 場	糧 穀 搗 精 工 場
	計	81	76		5
盈	德	15	13		2
江	口	9	8		1
南	亭	5	5		—
達	山	9	9		—
知	品	11	11		—
丑	山	7	7		—
寧	海	11	9		2
柄	谷	6	6		—
蒼	水	8	8		—

資料：產業課

29. 金肥消費實績

單位：M/T

(1966. 肥料年度分)

區分	成分				總數	硫 (21%) 安	石 灰(20%) 窒 素	" (21%)	灰 (46%) 素	重 過 石	鹽 加
	計	窒 素	磷 酸	加 里							
盈德	1,647	917	504	226	3,426.3	592.3	4.5	10.9	1,371.4	647.5	181.1

區分	硫 加	複合肥料	複合肥料	複合肥料	複合肥料	複合肥料
		16~20~0	25~25~0	18~46~0	14~14~14	6~12~9
盈德	66.8	4.8	138.1	40.5	65.6	302.8

資料：農協

30. 重要農藥消費實績

單位：kg

(1966年間)

用途別	藥劑名	單位	消費量
合計		kg	6,049
水稻用	殺菌劑		396
	殺蟲劑		5,417
	除小計		97
園藝用	殺菌劑		—
	殺蟲劑		139
	補小計		—
			139

資料：產業課

31. 淤 設 置

位 置		事 業 規 模		所 要 資 金		
面	洞	個 所	蒙 利 面 積	內 資 (千 圓)	外 資 (美 千 弗)	糧 穀 (M/T)
江 口	錦 湖	1	44 <i>ha</i>	3,893	—	—

位 置		事 業 規 模		總 規 模		
面	洞	廣 木 (m)	(年 間 米 穀 增 收 量 M/T)	1965年 末	1966年 末	前 年 對 比 (%)
江 口	錦 湖	—	18.2	—	—	—

資料：建設課

32. 主要農機具保有狀況

單位 { 人力：臺
動力：馬力

(1966年末 現在)

除草機	耕 耘 機			噴 霧 機			撒
	計	人 力	耕 耘 機 動 力	計	人 力	動 力	
4,499	6,323	6,321	2	628	613	15	196

粉 機		脫 穀 機			揚 水 機		
人 力	動 力	計	人 力	動 力	計	人 力	動 力
181	15	1,356	1,276	80	131	3	128

資料：產業課

33. 耕 地 整 理

位 置		事 業 規 模		所 要	
面	洞	個 所	蒙 利 面 積	資 源	
				內 (千畝)	外 資 (美千弗)
計		3	ha 213	8,847	—
盈	德 川 前	1	50	2,721	—
寧	海 閔 榮	1	72	2,699	—
柄	谷 角 里	1	91	3,427	—

資料：建設課

34. 河 川 敷 地 占

單位：面積：坪

區 分	總 數		畝		田
	件 數	面 積	件 數	面 積	件 數
計	1,099	598,5282	261	71,460	565
盈	100	51,317	15	7,535	65
江	126	42,333	13	2,393	98
南	188	54,897	100	22,749	77
達	45	57,934	3	609	32
知	118	97,670	25	5,218	78
丑	142	75,431	25	8,344	64
寧	165	115,607	11	5,492	81
柄	94	32,111	37	11,884	25
蒼	113	71,224	33	9,236	45

資料：建設課

事 業 實 績

資 金		事業効果 (年間米穀 增收量)	總 規 模			
糧 穀 (M/T)	廣 木 (m)		1965年 末	1966年 末	前年對比(%)	
144	—	M/T 122.7	總耕地整理面積 283(ha)		496	175
37	—	28.8	—	—	—	—
50	—	415	—	—	—	—
57	—	52.4	—	—	—	—

用 許 可 狀 況

(1966年 現在)

面 積	埜		雜 種 地		其 他	
	件 數	面 積	件 數	面 積	件 數	面 積
276,968	91	7,426	174	221,286	8	21,388
23,632	15	1,109	5	6,746	2	14,295
37,115	9	479	6	2,346	—	—
25,484	—	—	11	6,664	—	—
16,231	—	—	10	40,786	2	308
42,496	3	290	13	49,666	—	—
27,307	10	858	43	38,922	—	—
72,602	37	3,412	36	33,101	—	—
9,521	12	971	20	2,950	4	6,785
21,580	5	307	30	40,101	—	—

35. 小 規 模

位 置		事 業 規 模		所 要	
面	洞	個 所	蒙 利 面 積 ha	內 資 (千圓)	外 資 (美千弗)
計		9	65	14,214	—
盈南達知知寧	德山品品海	1	1	180	—
蒼	南鳳三洲壽槐梧	1	10	1,401	—
	山晦	1	22	6,155	—
	山和谷岩1	1	5	490	—
	市市	1	12	2,500	—
	市市	1	1	383	—
	村	1	1	228	—
	水	1	1	197	—
		1	12	2,680	—

資料：建設課

36. 全天候農業用水源開發事業實績

(1966年間)

區 分	計 劃		實 績		比 率	效 果
	地區數	面 積	地區數	面 積		
計	9	ha 137.5	9	ha 65	% 100	M/T 26.9
大地區土組設置	—	—	—	—	—	—
小地區土組設置	1	49.5	1	22	100	8.0
國費小規模水利	2	35	2	24	100	100
道費小規模水利	—	—	—	—	—	—
土組改補修	—	—	—	—	—	—
市郡費小規模	5	35	5	10	100	4.9
P L : 480	1	18	1	9	100	4.0

資料：建設課

水 利 施 設

資 金		事業規模 (年間米穀增 收量 M/T)	總 規 模		
糧 (M/T)	廣 木 (m)		1965 年 末	1966 年 末	前年對比(%)
			ha		ha
60	—	26.9	1,015	1080	105
—	—	0.8	—	—	—
60	—	4.0	—	—	—
—	—	8.0	—	—	—
—	—	5.5	—	—	—
—	—	1.5	—	—	—
—	—	1.5	—	—	—
—	—	0.9	—	—	—
—	—	0.7	—	—	—
—	—	5.0	—	—	—

37. 農 業 協 同 組 合 現 況

單位：千圓

(1966年末 現在)

組 合 別	組 合 數	組 合 員 數	職 員 數			主要協同事業實績			
			計	男	女				
計	131	11,984	42	39	3	—	—	—	—
里 洞 組 合	130	11,984	—	—	—	—	—	—	—
市 郡 組 合	1	—	42	39	3	—	—	—	—

組 合 別	66 年 間 融 資 實 績					66年末現在預金殘高			
	計	金 部	融 門	財 部	政 門	貸 出	利	計	貯蓄性 預 金
計	164,089	33,580	41,426	89,083	58,480	25,066	33,414		
里 洞 組 合	—	—	—	—	—	—	—		
市 郡 組 合	164,089	33,580	41,426	89,083	58,480	25,066	33,414		

資料：農協

38. 開 墾 事 業

事業名	面 別	事業規模				
		個所	總面積 (ha)	畝面積 (ha)	田面積 (ha)	
開墾事業 (1+2+3)						
	計	153	132.8	—	132.8	
完工事業	盈 江 南 達 知 丑 寧 柄 蒼	德	12	9.7	—	9.7
		口	12	10.8	—	10.8
		亭	8	6.5	—	6.5
		山	29	19.5	—	19.5
		品	9	14.8	—	14.8
		山	23	15.0	—	15.0
		海	4	2.7	—	2.7
		谷	32	32.9	—	32.9
		水	24	20.9	—	20.9
		計	82	90	—	90
自助勤勞事業 完工事業	盈 江 南 達 知 丑 寧 柄 蒼	德	8	7	—	7
		口	10	9.6	—	9.6
		亭	5	5.5	—	5.5
		山	10	11.5	—	11.5
		品	8	14	—	14
		山	11	9	—	9
		海	3	2	—	2
		谷	11	16	—	16
		水	16	15.4	—	15.4
		計	71	42.8	—	42.8
民間事業 完工事業	盈 江 南 達 知 丑 寧 柄 蒼	德	4	2.7	—	2.7
		口	2	1.2	—	1.2
		亭	3	1	—	1
		山	19	8	—	8
		品	1	0.8	—	0.8
		山	12	6.0	—	6.0
		海	1	0.2	—	0.7
		谷	21	16.9	—	16.9
水	8	5.5	—	5.5		

業 實 績

所 要 資 金				事業効果	總 規 模		
內 資 (千圓)	外 資 (美千弗)	糧 穀 (M/T)	廣 木 (m)		1965年末	1966年末	前年對比(%)
8,366.7	—	90	—	214.5	663	795.8	120
596	—	7	—	15.6	—	—	—
594.1	—	9.6	—	17.4	—	—	—
370.2	—	5.5	—	10.5	—	—	—
1,291.1	—	11.5	—	31.5	—	—	—
789.6	—	14	—	24	—	—	—
987.6	—	9	—	24.2	—	—	—
164.1	—	2	—	4.3	—	—	—
2,301.2	—	16	—	53.2	—	—	—
1,272.8	—	15.4	—	33.8	—	—	—
4,626	—	90	—	145.4	—	—	—
359.8	—	7	—	11.3	—	—	—
493.4	—	9.6	—	15.5	—	—	—
282.7	—	5.5	—	8.9	—	—	—
591.1	—	11.5	—	18.6	—	—	—
719.6	—	14	—	22.6	—	—	—
462.6	—	9	—	14.5	—	—	—
102.8	—	2	—	3.2	—	—	—
822.4	—	16	—	25.9	—	—	—
791.6	—	15.4	—	24.9	—	—	—
3,740.7	—	—	—	69.1	—	—	—
236.2	—	—	—	4.3	—	—	—
100.7	—	—	—	1.9	—	—	—
87.5	—	—	—	1.6	—	—	—
700	—	—	—	12.9	—	—	—
70	—	—	—	1.4	—	—	—
525	—	—	—	9.7	—	—	—
61.3	—	—	—	1.1	—	—	—
1,478.8	—	—	—	27.3	—	—	—
481.2	—	—	—	8.9	—	—	—

39. 家 繭 生 產

區 分	養 蠶 戶 數		掃 立 枚 數		
	春 蠶	夏 秋 蠶	計	春 蠶	夏 秋 蠶
計	2,077	699	1,140.62	879.28	261.34
盈 江 南 達 知 丑 寧 柄 蒼	157	137	134.10	80	54.10
德 口 亭 山 品 山 海 谷 水	61	62	53.10	32	21.10
	78	17	57	48	9
	373	85	156.18	131.18	25
	685	124	368.14	305	63.14
	152	37	71	52	19
	59	22	58	45	13
	238	192	131.10	81.10	50
	274	23	112	105	7

資料：産業課

40. 桑 田 面 積

單位：反

(1966年末 現在)

區 分	總 數			既 設 桑 田			新 設 桑 田			山 推 定 利 用 積
	計	本 面 積	推 面 定 積	計	本 面 積	推 面 定 積	計	本 面 積	推 面 定 積	
計	2,990	2,282	708	2,144	1,436	708	846	846	—	63
盈 江 南 達 知 丑 寧 柄 蒼	382	246	136	201	65	136	181	181	—	—
德 口 亭 山 品 山 海 谷 水	235	206	29	110	81	29	125	125	—	—
	213	213	—	12	12	—	201	201	—	8
	200	169	31	155	124	31	45	45	—	14
	1,236	1,061	175	1,011	836	175	225	225	—	12
	142	87	55	73	18	55	69	69	—	—
	135	118	17	135	118	17	—	—	—	3
	215	156	135	291	156	135	—	—	—	—
	156	26	130	156	26	130	—	—	—	26

資料：産業課

吳 共 販 量

(1966年間)

產 繭 量			共 販 量			
計	春 蠶	夏 秋 蠶	計	春 蠶	夏 秋 蠶	
	kg	kg	kg	kg	kg	
	27,783	22,078	5,705	26,501	21,085.900	5,415.300
	3,260	2,080	1,180	3,148.250	1,990.850	1,157.400
	1,228	768	460	1,102.950	717.300	385.650
	1,381	1,186	195	1,269.800	1,120.800	149
	3,951	2,406	545	3,877.700	3,343.250	534.450
	9,163	7,778	1,385	9,017	7,688.300	1,328.700
	1,662	1,248	414	1,459.150	1,126.600	332.550
	1,431	1,148	283	1,365.300	1,127.600	237.700
	3,034	1,944	1,090	3,036.500	1,898.200	1,138.300
	2,673	2,520	153	2,224.550	2,073	151.550

41. 生 絲 生 產 高

(1966年間)

區 分	總 數				機 械 絲				在 來 絲			
	製家口	繰絲釜數	總緒數	數	製家口	繰絲釜數	總緒數	數	製家口	繰絲釜數	總緒數	數
	絲數	釜數	數	量	絲數	釜數	數	量	絲數	釜數	數	量
計	戶	釜		kg	戶	釜			戶	釜		kg
	171	171	—	167	—	—	—	—	171	171	—	167
盈 德	17	17	—	15	—	—	—	—	17	17	—	15
江 口	18	18	—	17	—	—	—	—	18	18	—	17
南 亭	11	11	—	10	—	—	—	—	11	11	—	10
達 山	15	15	—	17	—	—	—	—	15	15	—	17
知 品	20	20	—	24	—	—	—	—	20	20	—	24
丑 山	22	22	—	20	—	—	—	—	22	22	—	20
寧 海	13	13	—	10	—	—	—	—	13	13	—	10
柄 谷	10	10	—	10	—	—	—	—	10	10	—	10
蒼 水	45	45	—	44	—	—	—	—	45	45	—	44

42. 보리農事大革新事業

(1966年間)

區 分				計 劃	實 績	比 率	備 考
				ha	ha	%	
移 植 栽 培	播 幅 率 增 大	麥 種 代 替		992.0	990.9	100	
				3,670.4	3,525.7	97	
				1,630	879	60	

資料：産業課

43. 標準農場設置狀況

(1966年間)

區 分	住 宅				農 地 集 團 化				集 團 完 了 數 戶	
	目 標	選 定	建 築		融 資		總 耕 地 積 面	要 交 換 面 積 分		實 績
			目 標	完 工	豫 算 額	執 行 額				
計	棟 32	棟 32	棟 32	棟 32	千 圓 1,600	千 圓 1,600	坪 100,852	坪 36,005	坪 64,847	戶 8
盈 江 南 達 知 丑 寧 柄 蒼	3	3	3	3	150	150	9,403	—	9,403	3
	1	1	1	1	50	50	3,000	600	2,400	—
	3	3	3	3	150	150	10,500	—	10,500	3
	3	3	3	3	150	150	10,144	4,534	5,610	—
	4	4	4	4	200	200	10,260	1,836	8,424	1
	4	4	4	4	200	200	12,914	4,532	8,382	—
	3	3	3	3	150	150	9,430	5,880	3,550	—
	4	4	4	4	200	200	12,360	6,240	6,120	—
	7	7	7	7	350	350	22,841	12,383	10,458	—

資料：農村指導所

44. 農民本部設立狀況

(1966年末 現在)

區 分				計 劃	實 績	比 率	備 考
會 館 建 立	土 壤 壞 檢 定	農 民 訓 練		棟 14,180點 540名	— 14,988 545	— 100 100	

資料：指導所

45. 單位地域近代化事業實績

(1966年間)

區分	計 劃	實 績	比 率	効 果
山地砂防	38 ha	38	98.6	土砂流出防止 30M/T 堆肥增産(5個年)5M/T
野溪砂防	200 m	200	100	水利機能向上 40 土地埋没防止 60
造林	311.2 ha	311.2	100	林産燃料增收 3,200M/T
開墾	16.5 "	16.5	100	粗穀增收 8.3M/T
耕地整理	150 "	143	95	" 92
天井川整理	1,000 m	940	85	" 8
河川付替	1,000 "	1,000	100	
用排水路	5,800	5,800	100	
小溜池	3個所	3	100	" 32
治水	—	—	—	
農路	7,250 m	6,240	86	
主産地造成	43 ha	43	100	
標準農場	—	—	—	
自立安定農家	62 績	62	100	
치봉改良	8 戶	8	100	

資料：建設課

46. 種子更新事業實績

(1966年間)

區分	計 劃	實 績	比 率	65年對比	
	M/T	M/T	%	%	
米	穀	54.0	54.0	100	100
麥	類	46.645	46.645	100	111
大豆	豆	1.215	1.215	100	135
고 子	마	24.750	24.750	100	100
감	자	—	—	—	—

資料：産業課

47. 4 — H 俱 樂 部

區 分	4—H 俱 樂 部 數	部 員 數			指 導 者 數		
		計	男	女	計	男	女
計	153	4,865	3,134	1,731	463	335	128
盈 德	20	714	492	222	78	47	31
江 口	15	370	256	114	53	31	22
南 亭	19	538	335	203	44	34	10
達 山	20	636	382	254	40	35	5
知 品	24	679	467	212	50	45	5
丑 山	16	533	387	146	41	30	11
寧 海	9	390	235	155	43	25	18
柄 谷	18	670	354	318	47	38	9
蒼 水	12	333	226	107	67	50	17

資料：指導所

48. 農 村 生 活

單位：件數

區 分	總 數		衣 生 活		食 生 活		住 生 活	
	指導	實績	指導	實績	指導	實績	指導	實績
計	35,774	27,396	16,284	15,448	2,853	2,659	992	792
盈 德	4,446	3,013	1,910	1,922	356	134	77	95
江 口	3,736	2,668	1,695	1,516	163	268	82	77
南 亭	4,255	3,411	2,705	1,960	256	333	57	105
達 山	5,203	2,859	2,642	1,475	372	232	129	68
知 品	4,265	3,132	2,102	1,852	372	324	198	74
丑 山	3,722	2,965	1,762	1,723	342	224	117	65
寧 海	3,878	3,286	1,563	1,539	343	473	93	94
柄 谷	3,206	3,031	907	1,681	427	336	105	115
蒼 水	3,063	3,031	998	1,780	223	335	134	99

資料：指導所

運 營 狀 況

(1966年間)

部 員 訓 練 實 績		競 進 會 實 績		植 木 事 業		信 用 事 業
延 回 數	人 員	延 回 數	出 品 點 數	面 積	本 數	融 資 額
				ha		千圓
217	3,580	1	878	3	15,000	120
—	—	—	—	—	—	—
—	—	—	—	—	—	—
—	—	—	—	—	—	—
—	—	—	—	—	—	—
—	—	—	—	—	—	—
—	—	—	—	—	—	—
—	—	—	—	—	—	—
—	—	—	—	—	—	—

改 善 實 績

(1966年間)

保 健 衛 生		育 兒		家 庭 管 理		副 業		其 他	
指 導	實 績	指 導	實 績	指 導	實 績	指 導	實 績	指 導	實 績
3,214	1,803	3,125	1,856	3,124	1,413	2,122	1,314	4,060	2,111
463	188	452	150	320	95	315	205	553	224
308	146	411	185	454	165	225	131	398	180
236	226	155	243	281	203	239	81	326	260
543	312	342	228	325	100	217	98	633	346
288	108	203	252	520	257	205	123	378	142
330	159	302	191	251	248	198	162	420	193
418	289	498	231	251	128	204	199	508	333
258	182	564	183	372	141	225	177	348	216
370	193	198	193	350	76	294	138	496	217

49. 自立安定農家造成事業實績

(1966年間)

區 分	種 別	中央 道	目 標	實 績	比 率
				ha	
安 定 農 家	耕地擴張	中 央	—	—	—
			道 計	90	90
	耕地集團	中 央	90	90	100
			道 計	8.9	8.9
	資金融資	中 央	—	—	—
			道 計	7,768,750圓	5,171,000
住 宅	中 央	—	—	—	
糧 穀		道 計	32戶	32	100
再 定 着 農 家	開 墾	道 計	640ha	640	100
	住 宅	道 計	32戶	32	100
	糧 穀	道 計	43,112kg	43,112	100
	綜合進度	道 計	—	—	—

資料：產業課

50. 營農資金融資實績

單位：千圓

(1966年間)

總 額	金 融 部 門					財 政 部 門				
	小 計	農 事 資 金	農 林 資 金	米 擔 資 金	一 般 資 金	小 計	對 充 資 金	歸 財 資 金	財 政 特 別	專 特 資 金
29,440	19,298	11,941	4,977	—	2,380	10,142	8,171	—	1,971	—

資料：農協

V. 家 畜

51. 家 畜 飼 養 家 口 數

(1966年末 現在)

面 別	畜 牛 (戶數)	馬 (戶數)	豚			鷄		
			計 (戶數)	10 未 滿	10頭 以上	計 (戶數)	50 未 滿	50 首 上
計	7,188	2	1,716	1,707	9	4,958	4,871	87
盈 德	696	—	269	268	1	279	249	30
江 口	623	—	257	251	6	764	744	20
南 亭	790	—	63	63	—	506	506	—
達 山	710	—	77	77	—	407	407	—
知 品	1,127	—	44	44	—	658	655	3
丑 山	657	1	90	90	—	392	383	9
寧 海	394	1	451	449	2	316	298	18
柄 谷	1,169	—	407	407	—	854	851	3
蒼 水	1,022	—	58	58	—	782	778	4

資料：産業課

52. 畜 牛 對 耕 地 面 積

(1966年末 現在)

區 分	農 家 戶 數	畜 牛 頭 數			耕 地 面 積			
		總頭數	成 頭	畜牛一 頭當農 家戶數	計	畝	田	成牛一頭當 耕地面積
計	14,648	7,753	5,068	1.8	町 9,215.6	4,521.6	4,694.0	反 18
盈 德	11,953	751	558	2.6	977.0	3,95.1	5,81.9	18.7
江 口	1,413	665	413	2.0	851.9	3,78.1	473.8	16.0
南 亭	1,531	841	580	1.8	836.0	495.8	340.2	12.4
達 山	1,283	726	453	1.7	840.9	344.5	496.4	17.9
知 品	1,881	1,162	683	1.6	1,244.7	446.9	797.8	18.4
丑 山	1,449	757	473	1.9	920.6	497.6	423.0	18.4
寧 海	1,734	442	293	3.9	809.1	426.2	382.5	25.4
柄 谷	1,968	1,299	831	1.5	1,635.7	1,123.3	512.4	18.7
蒼 水	1,436	1,110	784	1.2	1,099.7	413.7	686.0	14.1

資料：産業課

53. 家 畜

單位：頭

面 別	畜 牛			乳 牛			馬		
	計	牡	牝	計	牡	牝	計	牡	牝
計	7,753	2,958	4,795	—	—	—	2	1	1
盈 德	751	227	524	—	—	—	—	—	—
江 口	665	338	327	—	—	—	—	—	—
南 亭	841	172	669	—	—	—	—	—	—
達 山	726	373	353	—	—	—	—	—	—
知 品	1,162	641	521	—	—	—	—	—	—
丑 山	757	318	439	—	—	—	1	1	—
寧 海	442	136	306	—	—	—	1	—	1
柄 谷	1,299	264	1,035	—	—	—	—	—	—
蒼 水	1,110	489	621	—	—	—	—	—	—

區 分	鷄			犬		
	計	牡	牝	計	牡	牝
計	37,209	7,742	29,467	3,911	1,596	2,315
盈 德	6,057	691	5,366	278	98	180
江 口	8,141	989	7,152	317	142	175
南 亭	2,648	660	1,988	324	88	236
達 山	1,898	986	912	175	98	77
知 品	3,708	512	3,196	203	111	92
丑 山	3,775	1,210	2,565	882	361	521
寧 海	5,289	900	4,389	357	106	251
柄 谷	3,396	820	2,576	880	393	487
蒼 水	2,297	974	1,323	496	199	296

資料：產業課

數

(1966年末 現在)

豚			山 羊			兔		
計	牡	牝	計	牡	牝	計	牡	牝
3,157	833	2,324	822	286	536	1,497	469	1,028
558	154	404	146	42	104	347	86	261
644	199	445	73	22	51	56	23	33
134	39	95	110	32	78	146	45	101
99	44	55	58	25	33	50	23	27
44	19	25	10	2	8	11	3	8
128	32	96	96	42	54	253	83	170
802	166	636	49	8	41	248	64	184
638	141	497	26	8	18	182	62	120
110	39	71	254	105	149	204	80	124

鶯			養 蜂				
計	牡	牝	飼養戶數	計	改良種	在來種	雜 種
—	—	—	454	1,133	346	787	—
—	—	—	10	62	56	6	—
—	—	—	2	116	116	—	—
—	—	—	50	187	65	122	—
—	—	—	85	163	1	162	—
—	—	—	89	143	51	92	—
—	—	—	38	87	—	87	—
—	—	—	10	62	4	58	—
—	—	—	11	60	53	7	—
—	—	—	159	253	—	253	—

54. 屠 畜 數

單位：kg

(1966年間)

區 分	牡 牛		牝 牛		豚		羊		馬		屠畜
	頭數	肉 量	頭數	肉 量	頭數	肉 量	頭數	肉量	頭數	肉量	場所
計	73	10,220	116	14,500	182	1,456	—	—	—	—	(個所) 2
盈 德	48	6,720	57	7,125	89	712	—	—	—	—	1
江 口	—	—	—	—	—	—	—	—	—	—	—
南 亭	—	—	—	—	—	—	—	—	—	—	—
達 山	—	—	—	—	—	—	—	—	—	—	—
知 品	—	—	—	—	—	—	—	—	—	—	—
丑 山	—	—	—	—	—	—	—	—	—	—	—
寧 海	25	3,500	59	7,375	93	744	—	—	—	—	1
柄 谷	—	—	—	—	—	—	—	—	—	—	—
蒼 水	—	—	—	—	—	—	—	—	—	—	—

資料：産業課

55. 家畜 具 畜産物 時勢調査表

單位：원

(1966年末 現在)

面 別	區 分	韓 牛				乳 牛				馬			
		成 牛		犢		成 牛		犢		改 良		在 來	
		牝	牡	牝	牡	牝	牡	牝	牡	牝	牡	牝	牡
平 均	最 高	85,000	78,500	18,500	18,150	—	—	—	—	—	—	—	—
	最 低	46,500	33,500	7,250	6,250	—	—	—	—	—	—	—	—
	平 均	65,750	56,000	12,875	12,200	—	—	—	—	—	—	—	—
盈 德 面	最 高	89,000	78,000	19,000	18,500	—	—	—	—	—	—	—	—
	最 低	45,000	36,000	7,500	6,500	—	—	—	—	—	—	—	—
	平 均	67,000	57,000	18,250	12,500	—	—	—	—	—	—	—	—
寧 海 面	最 高	81,000	79,000	18,000	17,800	—	—	—	—	—	—	—	—
	最 低	42,000	31,000	7,000	6,000	—	—	—	—	—	—	—	—
	平 均	61,500	55,000	12,500	11,900	—	—	—	—	—	—	—	—

資料：産業課

56. 獸醫師分布狀況

單位：名

(1966年末 現在)

區分	性別			免許證有無			職業別							資格別				
	計	男	女	計	男	女	行政	研究	公獸醫	開業	學校	團體	其他	計	國內中學	國內大學	試驗合格	
計	3	3	—	4	4	—	—	—	2	—	—	1	—	3	3	1	2	—
盈德	2	2	—	3	3	—	—	—	1	—	—	1	—	2	2	1	1	—
寧海	1	1	—	1	1	—	—	—	1	—	—	—	—	1	1	—	1	—

資料：產業課

57. 家畜防疫實績

單位：頭

(1966年間)

區分	豚 卍 卍 卍			牛 一 一 一 一			狂 犬 病		
	計劃	實績	比率	計劃	實績	比率	計劃	實績	比率
計	2,880	3,353	116	10,500	11,235	107	1,270	11.71	92.2
盈德	660	757	117	2,400	2,800	111	200	175	95
江口	600	704	118	2,200	2,600	111	200	175	95
南亭	270	270	100	900	900	100	100	96	96
達山	150	150	100	900	860	96	70	70	100
知品	100	100	100	900	900	100	70	70	100
丑山	150	150	100	600	600	100	300	268	96
寧海	480	591	128	800	786	90	150	143	94.2
柄谷	320	481	150	1,400	14,00	100	100	98	98
蒼水	150	150	100	400	389	90	80	76	96

區分	氣 腫 疽			雞 白 痢			豚 丹 毒		
	計劃	實績	比率	計劃	實績	比率	計劃	實績	比率
計	4,140	4,160	110	600	608	101	—	—	—
盈德	400	400	100	100	—	—	—	—	—
江口	350	350	100	200	228	101	—	—	—
南亭	500	500	100	—	—	—	—	—	—
達山	500	500	100	—	—	—	—	—	—
知品	500	500	100	100	100	100	—	—	—
丑山	350	350	100	—	—	—	—	—	—
寧海	200	200	100	100	100	100	—	—	—
柄谷	700	700	100	100	100	100	—	—	—
蒼水	640	640	100	—	—	—	—	—	—

資料：產業課

V. 林 業

58. 林 野 面 積

單位：町

(1966年末 現在)

區 分	總 數	國 有 林	公 有 林	寺 刹 林	私 有 林	備 考
計	45,151	3,272	7,610	—	34,269	
盈 德	3,497	61	1,034	—	2,402	營林署所
江 口	2,623	163	655	—	1,805	管要存國
南 亭	6,148	2,095	1,633	—	2,420	有林を除
達 山	5,738	848	1,291	—	3,599	外하였다
知 品	8,636	10	1,348	—	7,278	
丑 山	5,440	33	279	—	5,128	
寧 海	3,088	7	666	—	2,415	
柄 谷	2,764	4	219	—	2,541	
蒼 水	7,217	51	485	—	6,681	

資料：建設課

69. 國 有 林 面 積

單位：町

(1966年末 現在)

區 分	總 數	要 存 林	不 要 存 林	舊 王 室 林	歸 屬 林	其 他
計	3,272	5	3,265	—	—	2
盈 德	61	5	56	—	—	—
江 口	163	—	163	—	—	—
南 亭	2,095	—	2,093	—	—	2
達 山	848	—	848	—	—	—
知 品	10	—	10	—	—	—
丑 山	33	—	33	—	—	—
寧 海	7	—	7	—	—	—
柄 谷	4	—	4	—	—	—
蒼 水	51	—	51	—	—	—

資料：建設課

60. 林 相 別 林 野 面 積

單位：町

(1966年末 現在)

區 分	總 數	國 有 林				公 有 林				私 有 林	
		計	要 存 林	不 存 林	舊 王 室 林	計	道 有 林	郡 有 林	學 校 林		
合 計	45,151	3,272	5	3,265	2	41,879	—	7,610	—	34,269	
成 林 地	計	39,011	2,776	5	2,769	2	6,326	—	6,326	—	29,909
	小 針 葉 樹 林	27,032	1,037	5	1,030	2	3,518	—	3,518	—	22,477
	闊 葉 混 有 林	4,673	1,258	—	1,258	—	989	—	989	—	2,426
	針 竹 林	7,296	481	—	481	—	1,815	—	1,815	—	5,000
		10	—	—	—	4	—	4	—	6	
未 成 林 地	計	4,170	331	—	331	—	971	—	971	—	2,868
	小 砂 防 造 林 地	934	63	—	63	—	103	—	103	—	768
	要 人 天 然 能 造 林 地	3,236	268	—	268	—	868	—	868	—	2,100
		—	—	—	—	—	—	—	—	—	
除 火 開 放	地 田	959	107	—	107	—	154	—	154	—	698
	壟 適 地	903	58	—	58	—	159	—	159	—	686
	林 適 地	108	—	—	—	—	—	—	—	—	108
		—	—	—	—	—	—	—	—	—	

資料：建設課

61. 所 有 別 林 野 蓄 積

單位：m³

(1966年末 現在)

區 分	總 數	國 有 林	公 有 林	寺 刹 林	私 有 林	其 他
計	2,339,006	19,948	26,099	—	233,959	(竹林) 2,339,006
盈 德	14,126	200	2,539	—	11,387	
江 口	12,225	302	1,228	—	10,695	
南 亭	35,889	11,314	8,051	—	16,524	2,339,006
達 山	30,776	7,720	2,972	—	20,084	
知 品	55,632	20	7,079	—	48,533	
丑 山	28,503	132	111	—	28,260	
寧 海	15,636	21	1,489	—	14,126	
柄 谷	13,795	16	598	—	13,181	
蒼 水	73,424	223	2,032	—	71,169	

資料：建設課

62. 成 林 蓄 積

單位：針闊葉樹林m³
竹林：束

(1966年末 現在)

區 分	總 數	國 有 林				民 有 林			
		計	要 存 林	不 存	要 林	舊 王 室 林	計	公 有 林	寺 刹 林
合 計	280,006	19,948	5	19,941	2	260,058	26,099	—	233,959
針 葉 樹 林	212,583	10,017	5	10,010	2	202,566	12,613	—	189,953
闊 葉 樹 林	22,692	1,571	—	1,571	—	21,121	5,008	—	19,113
針 闊 混 有 林	44,731	8,360	—	8,360	—	36,371	8,478	—	27,893
竹 林	2,339	—	—	—	—	2,339	935	—	1,404

資料：建設課

63. 養 苗 實 績

位 置		事 業 規 模	所 要 資 金				事業效果 (成幼苗 生產量)	造 林 面 積		
面	洞		內 資 (千圓)	外 資 (美千弗)	糧 穀 (M/T)	廣 木 (m)		65年中 (苗圃 面積)	66 年中	前年對 比(%)
計		(苗圃)ha 14 3,175.7	—	—	—	— 5,215,000	ha 4	14	350	
盈 德 華 水		4.5 1,278.9	—	—	—	— 2,100,000	—	—	—	
達 山 大 枝		0.7 140	—	—	—	— 230,000	—	—	—	
丑 山 上 元		2.5 712.5	—	—	—	— 1,170,000	—	—	—	
寧 海 元 邱		0.7 91.3	—	—	—	— 150,000	—	—	—	
蒼 水 新 基		0.9 170.5	—	—	—	— 280,000	—	—	—	
其 他		4.7 782.5	—	—	—	— 1,285,000	—	—	—	

資料：建設科

64. 燃料林造成實績

位 置		事 業 規 模	所 要 資 金				事 業 效 果 (生產 量)	造 林 面 積		
面	洞		內 資 (千圓)	外 資 (美千弗)	糧 穀 (M/T)	廣木 (m)		65年中 (植栽 面積)	66年 中	前年對 比(%)
計		(苗圃)ha 506	2,357	—	—	—	M/T 5,060	ha 141	506	359
盈德華水		50.9	236	—	—	—	509	—	—	—
江口花田		42.4	243	—	—	—	524	—	—	—
南亭洋城		42.4	196	—	—	—	424	—	—	—
達山興基		49.5	276	—	—	—	595	—	—	—
柄谷角里		644	253	—	—	—	545	—	—	—
其他		271.8	1,153	—	—	—	2,463	—	—	—

資料：建設課

65. 用材林造成實績

位 置		事 業 規 模 (植栽 面積)	所 要 資 金				事 業 效 果 (生產 量)	造 林 面 積		
面	洞		內 資 (千圓)	外 資 (美千弗)	糧 穀 (M/T)	廣木 (m)		65年中 (植栽 面積)	66年 中	前年對 比(%)
計		ha 215.0	1,027	—	—	—	m ³ 37,625	ha 121	215	178
江口上直		7.6	36	—	—	—	1,312.5	—	—	—
南亭中禾		121.0	573	—	—	—	21,000	—	—	—
丑山鳥項		7.6	36	—	—	—	1,312.5	—	—	—
蒼水梧村		16.6	79	—	—	—	2,887.5	—	—	—
" 水洞		10.6	50	—	—	—	1,837.5	—	—	—
其 他		51.6	253	—	—	—	9,275	—	—	—

資料：建設課

66. 特殊樹種造成實績

位 置		事 業 規 模 (植栽 面積)	所 要 資 金				事 業 效 果 (生產 量)	造 林 面 積		
面	洞		內 資 (千圓)	外 資 (美千弗)	糧 穀 (M/T)	廣木 (m)		65年中 (植栽 面積)	66年 中	前年對 比(%)
計		ha 60	158	—	—	—	l 81,000	ha 100	60	60
盈 德	川 前	5	13	—	—	—	6,750	—	—	—
江 口	花 田	8	21	—	—	—	10,800	—	—	—
南 亭	洋 城	5	13	—	—	—	6,750	—	—	—
知 品	訥 谷	5	13	—	—	—	6,750	—	—	—
寧 海	槐 市	3	8	—	—	—	4,050	—	—	—
其 他		34	90	—	—	—	45,900	—	—	—

資料：產業課

67. 改良玉米造成實績

位 置		事 業 規 模 (植栽 面積)	所 要 資 金				事 業 效 果 (生產 量)	造 林 面 積		
面	洞		內 資 (千圓)	外 資 (美千弗)	糧 穀 (M/T)	廣木 (m)		65年中 (植栽 面積)	66年 中	前年對 比(%)
計		ha 20	247	—	—	—	m ³ 4,580	ha 14	20	143
盈 德	華 水	3	37	—	—	—	687	—	—	—
江 口	小 月	4	50	—	—	—	916	—	—	—
南 亭	洋 城	3	37	—	—	—	687	—	—	—
丑 山	陶 谷	1	16	—	—	—	229	—	—	—
蒼 水	新 基	2	25	—	—	—	458	—	—	—
其 他		7	82	—	—	—	1,603	—	—	—

資料：建設課

68. 山地砂防實績

位 置		事 業 規 模	所 要 資 金				事 業 效 果	面 積 延 長		
面	洞		內 資 (千圓)	外 資 (美千弗)	糧 穀 (M/T)	廣 木 (m)		65年中 施 工 面 積	66年 中	前 年 對 比 (%)
		54個所					燃料(M/T)	ha		
計		600a	1,981	—	42	—	240	5,467	6,067	119
							山野草(M/T)			
							90			
							年 間 土 砂 流 出 防 止 (M/T)			
							19,500			

資料：建設課

69. 林產用材生產實績

單位：數量：m³
金額：千圓

(1966年間)

區 分	用 材								竹 林
	計		電 柱		坑 木		其 他 用 材		
	數量	金額	數量	金額	數量	金額	數量	金額	
合 計	2,435	7,305	10	3	2,035	610.5	390	117	—
國 有 林	—	—	—	—	—	—	—	—	—
公 有 林	—	—	—	—	—	—	—	—	—
寺 刹 林	—	—	—	—	—	—	—	—	—
私 有 林	2,435	9,305	10	3	2,035	610.5	390	117	—

資料：建設課

70. 特 殊 林 產 物

單位：數量：kg
金額：千圓

區 分	總金額	綠 肥		堆肥原料		飼 料	
		數 量	金 額	數 量	金 額	數 量	金 額
計	6,535	183,879	55,164	29,205	7,301	3,336	2,502
盈 德	597	25,431	6,745	4,204	872	452	271
江 口	534	23,290	6,242	4,154	853	423	226
南 亭	703	19,451	5,964	3,954	862	395	315
邊 山	769	15,842	5,460	3,847	723	421	206
知 品	811	16,423	5,632	3,295	820	256	375
丑 山	658	20,463	6,242	3,842	756	352	254
寧 海	474	19,451	5,832	3,095	845	267	192
柄 谷	1,228	24,645	6,942	1,542	863	375	406
蒼 水	761	18,883	6,105	1,272	707	395	257

資料：建設課

71. 製 材 狀 況

(1966年間)

區 分	64製材 年末工場 現在數	總 動 力	製 材 機	65年末現在工場 勞務者數			生產資材消費高			製材生產實績			
				計	生 產 勞 者	事 務 勞 者	計	針 葉 樹	闊 葉 樹	計	角材	板 材	箱 子 材
計	18	353	21	100	82	18	2,090	2,090	—	1,645	1,203	—	442
盈 德	2	35	3	13	11	2	544	544	—	431	412	—	19
江 口	4	65	5	19	15	4	41	41	—	33	33	—	10
南 亭	—	—	—	—	—	—	—	—	—	—	—	—	—
邊 山	1	20	1	5	4	1	—	—	—	—	—	—	—
知 品	1	30	2	7	6	1	177	177	—	124	124	—	—
丑 山	2	38	2	10	8	2	—	—	—	—	—	—	—
寧 海	4	65	4	23	19	4	474	474	—	380	154	—	226
柄 谷	—	—	—	—	—	—	—	—	—	—	—	—	—
蒼 水	4	100	4	23	19	4	854	854	—	677	490	—	187

資料：建設課

生 產 實 績

(1966年間)

種 實		菌 茸		樹 脂		單 草		織 維	
數 量	金 額	數 量	金 額	數 量	金 額	數 量	金 額	數 量	金 額
11,450	363	2,095	704	—	—	40	1	—	—
1,542	43	224	85	—	—	40	1	—	—
1,249	40	204	80	—	—	—	—	—	—
1,352	40	294	86	—	—	—	—	—	—
1,043	40	289	94	—	—	—	—	—	—
1,564	40	247	82	—	—	—	—	—	—
1,796	40	198	76	—	—	—	—	—	—
1,242	40	242	80	—	—	—	—	—	—
1,124	40	237	75	—	—	—	—	—	—
539	40	160	46	—	—	—	—	—	—

72. 山林犯罪檢舉 吳 處理狀況

(1966年間)

區 別	檢 舉 件 數			送 致 件 數			備 考
	計	一般警察	山林警察	計	拘 束	不拘束	
計	276	65	211	270	11	259	
盈 德	21	6	15	20	1	19	
江 口	26	10	16	26	2	24	
南 亭	29	2	27	29	2	27	
達 山	36	8	28	36	1	35	
知 品	42	12	30	42	2	40	
丑 山	41	9	32	40	1	39	
寧 海	34	4	30	32	—	32	
柄 谷	35	9	26	35	2	33	
蒼 水	12	5	7	10	—	10	

資料：建設課

73. 林 產 燃 料 生 產 實 績

單位：數量：t
金額：千圓

區 分	總 數		長 斫		木 炭		枝 葉		土 炭		其 他	
	數量	金額	數量	金額	數量	金額	數量	金額	數量	金額	數量	金額
計	25,072	15,232	—	—	—	—	472	472	—	—	24,600	14,760
盈 德	2,846	1,724	—	—	—	—	40	40	—	—	2,806	1,684
江 口	2,509	1,521	—	—	—	—	40	40	—	—	2,469	1,481
南 亭	1,932	1,188	—	—	—	—	73	73	—	—	1,859	1,115
達 山	1,849	1,137	—	—	—	—	70	70	—	—	1,774	1,067
知 品	3,143	1,919	—	—	—	—	83	83	—	—	3,060	1,836
丑 山	2,367	1,440	—	—	—	—	50	50	—	—	2,317	1,390
寧 海	3,677	2,226	—	—	—	—	50	50	—	—	3,627	2,176
柄 谷	3,398	2,053	—	—	—	—	36	36	—	—	3,362	2,017
蒼 水	3,351	2,024	—	—	—	—	30	30	—	—	3,321	1,994

資料：建設課

74. 山 林 被 害 狀 況

(1966年間)

區 分	總件數	盜 伐	無許可	無許可	山 火	其 他	備 考
			伐 採	開 墾			
計	130	87	33	6	4	—	
盈 德	12	9	3	—	—	—	
江 口	11	10	1	—	—	—	
南 亭	14	8	4	2	—	—	
達 山	16	7	7	2	—	—	
知 品	21	15	4	—	2	—	
丑 山	20	15	5	—	—	—	
寧 海	17	12	4	1	—	—	
柄 谷	5	2	2	1	—	—	
蒼 水	14	9	3	—	2	—	

資料：建設課

VII. 水 産 業

75. 魚 種 別 漁 獲 高

(1966年間)

魚 種 別		年 度	1966年	
			數 量	金 額
種 別	魚 名			千圓
	計		14,747,919	345,810
魚 類	가오리, 가자미, 대구, 명태, 도루묵, 방어, 콩치, 고등어, 송어, 멸치, 양머리, 상어, 장어		5,806,480	153,025
貝 數	대합, 키조개, 백합, 전복, 홍합, 반지락, 기타		25,500	1,545
海藻類	미역, 먹도박, 진도박, 김, 톨초		2,174,959	51,423
其 他	게, 새우		—	—
動植物	문어, 오징어, 성게, 기타		6,740,980	139,817

資料：産業課

76. 水 産 物 製 品 現 況

(1966年間)

種 別		1966年	
		數 量	金 額
		kg	千圓
	計	2,160,175	244,333
鹽 乾 品	오징어	379,300	43,193
鹽 乾 品	—	—	—
鹽 卒 品	오징어, 성게	840,000	84,000
鹽 藏 品	—	—	—
등 조 립	콩치, 오징어, 게	563,566	40,165
냉 동 품	새우	53,323	23,920
해 조 제 품	김, 미역, 톨초, 파래	323,986	53,055

資料：産業課

77. 水 產 業 者

漁協別	種 別	合 計				漁	
		家 口	人 口			家	口
			計	男	女		
計	專 業	1,256	7,172	3,769	3,403	1,196	
	兼 業	1,811	11,342	5,826	5,516	1,228	
	被 備 者	333	1,865	961	904	251	
	小 計	3,400	20,379	10,556	9,823	2,675	
江口漁協	專 業	477	2,480	1,366	1,114	425	
	兼 業	1,464	9,058	4,722	4,336	895	
	被 備 者	165	831	453	378	129	
	小 計	2,106	12,369	6,541	5,828	1,449	
丑山漁協	專 業	779	4,692	2,403	2,289	771	
	兼 業	347	2,284	1,104	1,180	333	
	被 備 者	168	1,034	508	526	122	
	小 計	1,294	8,010	4,015	3,995	1,226	

資料：産業課

78. 水 產 施 設

事業名	事業規模		所要資金		事業効果 年間處理量	進 度 %	總收容能力及 生産能力		
	個	容 容	內	外			1965年末	1966年末	前年 對比
	所	能 力	資	資					
委、販 場 (水産場)	2	20,000	8,000	—	10,000	100	M/T 49,000	M/T 69,000	138
江口漁協	1	10,000	4,000	—	5,000	100	24,500	34,500	—
丑山漁協	1	10,000	4,000	—	5,000	100	24,500	34,500	—

資料：産業課

家 口 與 人 口

(1966年末 現在)

業			製 造			
人 口			家 口	人 口		
計	男	女		計	男	女
6,902	3,638	3,264	60	270	131	139
8,463	4,764	3,699	583	2,879	1,062	817
1,388	729	659	82	477	232	245
16,753	9,131	7,622	725	3,626	1,425	2,201
2,260	1,260	1,000	52	220	106	114
6,269	3,700	2,569	569	2,789	1,022	1,767
653	363	290	36	178	90	88
9,182	5,323	3,859	657	3,187	1,218	1,969
4,642	2,378	2,264	18	50	25	25
2,194	1,064	1,130	14	90	40	50
735	366	369	46	299	142	157
7,571	3,808	3,763	68	439	207	232

79. 動 力 沿 岸 漁 船

區 分	事 業 規 模						所 要 資 金		漁 船 總 屯 數		
	隻 數	2 屯 未 滿	5 19 屯	20 24 屯	25 屯 以 上	總 屯 數	內 資	外 資	1965 年 末	1966 年 末	前 年 對 比
計	—	—	隻 3	—	—	千 噸 28 4,390	—	—	2,186.58	2,168.39	97
盈 德	—	—	—	—	—	—	—	—	—	—	—
江 口	—	—	2	—	—	11 1,940	—	—	1,311.04	1,436.35	—
南 亭	—	—	—	—	—	—	—	—	—	—	—
達 山	—	—	—	—	—	—	—	—	—	—	—
知 品	—	—	—	—	—	—	—	—	—	—	—
丑 山	—	—	1	—	—	17 2,450	—	—	875.54	732.04	—
寧 海	—	—	—	—	—	—	—	—	—	—	—
柄 谷	—	—	—	—	—	—	—	—	—	—	—
蒼 水	—	—	—	—	—	—	—	—	—	—	—

資料：産業課

80. 漁業許可狀況

數量：M/T
金額：千圓

(1966年間)

區	分	許可處理					從業漁船			乘船人員	漁穫高		
		現在有效數			受理	許可	計	機船	帆船		其他	數量	金額
		計	法人	其他									
合	計	49	5	44	18	17	49	39	10	—	379	1,795	35,510
設網漁船	小安江網	—	—	—	—	—	—	—	—	—	—	—	—
	建長網	—	—	—	—	—	—	—	—	—	—	—	—
	水木網	—	—	—	—	—	—	—	—	—	—	—	—
造網漁業	水造網	—	—	—	—	—	—	—	—	—	—	—	—
假網漁業	小計	49	5	44	18	17	49	39	10	—	379	1,795	35,510
	者網	25	—	25	6	6	25	15	10	—	152	734	9,529
	機船類網	24	5	19	12	11	24	14	—	—	227	1,061	25,981
人各漁業	池安網	—	—	—	—	—	—	—	—	—	—	—	—
羅森漁業	羅網	—	—	—	—	—	—	—	—	—	—	—	—

資料：產業課

81. 漁業免許狀況

件數：隻
數量：M/T
金額：千圓

(1966年間)

區	分	處理件數					從業網數	從業船舶				乘船人員數	漁穫高		
		現有	効法	在數	其他	處理件數		從業	機船	帆船	其他		數量	金額	
															計
合	計	54	47	7	1	1	—	54	224	7	193	24	3,282	2,675	67,854
政治漁業	小計	18	11	7	—	—	—	18	56	7	25	24	432	916	28,245
	大模網	13	11	2	—	—	—	13	46	7	15	24	380	812	24,806
	洛網	4	—	4	—	—	—	4	6	—	6	—	32	74	2,239
養食	小大網	1	—	1	—	—	—	1	4	—	4	—	20	30	1,200
共同		—	—	—	—	—	—	—	—	—	—	—	—	—	—
共	同	36	36	—	1	1	—	36	168	—	168	—	2,850	1,759	39,609

資料：產業果

82. 不正漁業團束一覽表

(1966年間)

業 種 別	檢 舉 件 數	處 分 狀 況		備 考
		送 致	訓 戒 放 免	
計	75	75	—	
潛 水 機 漁 業	27	27	—	
小 型 機 船 抵 人 網 漁 業	43	43	—	
資 源 保 護 令 違 反	5	5	—	

資料：産業課

83. 漁業協同組合運營狀況

(1966年間)

組 合 名	職 員 數			組 合 員 數	漁 穫 高		融 資 實 績					
	計	男	女		數 量	金 額	計	營 資 換 金	漁 資 具 對 替 金	對 回 充 水 產 金	其 他	
					M/T	千 圓	千 圓					
計	34	33	1	2,890	14,748	345,810	15,727	7,936	10	701	6,951	
江口漁協	19	18	1	1,782	9,497	216,332	10,441	5,690	—	687	4,064	
丑山漁協	15	15	—	1,108	5,251	129,478	5,286	2,246	10	14	2,887	

資料：産業課

84. 魚介類増殖施設

事業名	事業規模		所要資金		事業効果 年間生産 實績	進 度 者	總收容 및 生産能力		
	個所	施設面積	內資	外資			1965 年末	1966 年末	前年 對比
其類 (丑山 1.4洞 지역 投石)	1	(m ²) 23,800	千圓 —	千圓 —	M/T —	% 100	m ² —	m ² —	% —
藻類	13	356,600	6,676	5,467.968	—	—	386,900	743,500	192

資料：産業課

85. 築堤 및 護岸施設

事業名	事業規模		所要資金				事業効果		規模 및 効果對比		
			內資	外資	糧穀	廣木			1965 年末	1966 年末	前年 對比
	個所	延長 (m)	千圓	千圓	M/T	m	ha	ha			
築堤	3	720	223	—	15	—	20	500	15,097	15,817	105
護岸 (農土保護)	5	1,359	1,411	—	25	—	20	1,200	11,278	12,637	111

資料：産業課

86. 防波堤施設

事業名	事業規模	所要資金				事業効果	規模又は効果對比			
		内資	外資	糧穀	廣木		1965年末	1966年末	前年對比	
	個所	延長(m)	千圓	千圓	M/T	m	防災面積(m ²)	延長(m)	延長(m)	
防波堤	6	127	13,885	—	—	—	960	415	542	130

資料：産業課

87. 船着場施設

事業名	事業規模	所要資金				事業効果	規模又は効果對比			
		内資	外資	糧穀	廣木		1965年末	1966年末	前年對比	
	個所	延長(m)	千圓	千圓	M/T	m	隻	m	m	—
船着場	2	50	1,156	—	—	—	—	—	50	—

資料：産業課

88. 棧橋施設

事業名	事業規模	所要資金				事業効果	規模又は効果對比			
		内資	外資	糧穀	廣木		1965年末	1966年末	前年對比	
	個所	延長(m)			M/T					
棧橋	1	35	500	—	—	—	1,800	—	35	—

資料：産業課

Ⅷ. 鑛業

89. 鑛區數

(1966年末 現在)

區分	總數			金屬			非金屬			石炭		
	計	未稼動	稼動	計	未稼動	稼動	計	未稼動	稼動	計	未稼動	稼動
計	97	90	7	79	73	6	12	12	—	6	5	1
盈德	9	8	1	7	6	1	2	2	—	—	—	—
江口	2	2	—	2	2	—	—	—	—	—	—	—
南亭	3	3	—	2	2	—	—	—	—	1	1	—
達山	6	6	—	6	6	—	—	—	—	—	—	—
知品	7	5	2	7	5	2	—	—	—	—	—	—
丑山	12	10	2	6	5	1	2	2	—	4	3	1
寧海	8	8	—	6	6	—	1	1	—	1	1	—
柄谷	7	7	—	7	7	—	—	—	—	—	—	—
蒼水	43	41	2	36	34	2	7	7	—	—	—	—

資料：産業課

90. 無煙炭生產狀況

(1966年間)

鑛山別	總數				國營				民營			
	鑛山數	年間生產額	年事勞動者從產數	一生人產當高	鑛山數	年間生產量	年事勞動者從產數	一生人產當量	鑛山數	年間生產量	年事勞動者從產數	一生人產當高
陶谷	1	600	164	3.64	—	—	—	—	1	600	164	3.64

資料：産業課

91. 鑛業業體現況

(1966年末 現在)

區分	鑛業所名	鑛業中 分類	從業 員數	生產額	出荷額	被雇傭者人員	
						生產額	給與額
計	個所 4	—	345	585,754	—	—	—
盈德	—	—	—	—	—	—	—
江口	—	—	—	—	—	—	—
南亭	—	—	—	—	—	—	—
達山	서점鑛業所	鉛, 亞鉛	216	400,519	—	—	—
知品	—	—	—	—	—	—	—
丑山	유암炭鑛	無煙炭	—	—	—	—	—
寧海	—	—	—	—	—	—	—
柄谷	—	—	—	—	—	—	—
蒼水	회수연鑛業所	모리부렁	96	80,679	—	—	—
	백암鑛業소	주석	33	104,556	—	—	—

92. 鑛物生產高

(1966年間)

鑛物別	單位	品位	生產量
朱錫	\$	(99.3%) 上品	104,556
鉛	t	"	692,480
阿鉛	t	"	1,296,050
모리부렁	\$	"	80,679

資料：産業課

Ⅸ. 製 造 業

93. 機 械 工 業 生 產 實 績

(1966年間)

品 名	單 位	總 數	月											
			1	2	3	4	5	6	7	8	9	10	11	12
쟁 기	個	2,400	200	200	200	200	200	200	200	200	200	200	200	200
腕球엔진	臺	6	—	1	—	1	—	1	—	1	—	1	—	1
보 드	個	3,600	300	300	300	300	300	300	300	300	300	300	300	300
나 트	個	3,600	300	300	300	300	300	300	300	300	300	300	300	300
구 당 크	臺	36	3	3	3	3	3	3	3	3	3	3	3	3
백 탈 기	臺	84	7	7	7	7	7	7	7	7	7	7	7	7

資料：産業課

94. 工 場 登 錄 現 況

(1966年末 現在)

業 種 別	新 規 登 錄 工 場	登 錄 工 場 總 數	現 稼 動 工 場 數
計	—	56	57
食 料 品	—	4	4
土 器 工 場	—	13	13
機 械 工 場	—	1	1
煉 炭 工 場	—	1	2
製 材 工 場	—	6	6
製 紙 工 場	—	25	25
水 産 物 加 工 工 場	—	4	4
鑪 器 工 場	—	2	2

資料：産業課

95. 製造業體分布狀況

(1966年末 現在)

區 分	總 數		食 料 品		被服裝身具		製 材 製 木 品		家 具 裝 備 品	
	企 業 體 數	從 業 員 數	企 業 體 數	從 業 員 數	企 業 體 數	從 業 員 數	企 業 體 數	從 業 員 數	企 業 體 數	從 業 員 數
計	52	700	4	357	—	—	6	48	—	—
盈 德	7	60	—	—	—	—	2	22	—	—
江 口	10	321	3	261	—	—	—	—	—	—
南 亭	1	3	—	—	—	—	—	—	—	—
達 山	5	49	—	—	—	—	—	—	—	—
知 品	23	140	—	—	—	—	—	—	—	—
丑 山	1	96	1	96	—	—	—	—	—	—
寧 海	3	16	—	—	—	—	2	11	—	—
柄 谷	—	—	—	—	—	—	—	—	—	—
蒼 水	2	15	—	—	—	—	2	15	—	—

區 分	紙 類 製 品		機 械		유리 製 土 石 品		石 炭		金 屬 (其 他)	
	企 業 體 數	從 業 員 數	企 業 體 數	從 業 員 數	企 業 體 數	從 業 員 數	企 業 體 數	從 業 員 數	企 業 體 數	從 業 員 數
計	25	164	1	6	13	99	1	5	2	21
盈 德	—	—	—	—	4	28	—	—	1	0
江 口	—	—	1	6	4	38	1	5	1	11
南 亭	1	3	—	—	—	—	—	—	—	—
達 山	5	49	—	—	—	—	—	—	—	—
知 品	19	112	—	—	4	38	—	—	—	—
丑 山	—	—	—	—	—	—	—	—	—	—
寧 海	—	—	—	—	1	5	—	—	—	—
柄 谷	—	—	—	—	—	—	—	—	—	—
蒼 水	—	—	—	—	—	—	—	—	—	—

資料：産業課

X. 建設

96. 重要都市建設

單位：面積：m²

區分	資材別									
	總數		鐵筋及鐵骨條		棟瓦及石造		木造		其他	
	棟數	面積	棟數	面積	棟數	面積	棟數	面積	棟數	面積
計	46	16,007.038	37	15,437.34	5	312.02	4	257.678	—	—
盈德	46	16,007.038	37	15,437.34	5	312.02	4	257.678	—	—
江口	—	—	—	—	—	—	—	—	—	—
南亭	—	—	—	—	—	—	—	—	—	—
達山	—	—	—	—	—	—	—	—	—	—
知品	—	—	—	—	—	—	—	—	—	—
丑山	—	—	—	—	—	—	—	—	—	—
寧海	—	—	—	—	—	—	—	—	—	—
柄谷	—	—	—	—	—	—	—	—	—	—
蒼水	—	—	—	—	—	—	—	—	—	—

資料：建設課

97. 道路

單位：km

區分	總數				國道			
	總延長	舖裝道	砂利道	未收修道	總延長	舖裝道	砂利道	未收修道
計	191,330	—	176,933	14,100	78,648	—	78,648	—
盈德	24,725	—	24,725	—	12,225	—	12,225	—
江口	19,827	—	19,827	—	7,827	—	7,827	—
南亭	8,898	—	8,898	—	8,898	—	8,898	—
達山	14,038	—	14,038	—	—	—	—	—
知品	25,658	—	25,658	—	25,658	—	25,658	—
丑山	33,389	—	19,289	14,100	8,905	—	8,905	—
寧海	13,055	—	13,055	—	4,256	—	4,256	—
柄谷	10,879	—	10,879	—	10,879	—	10,879	—
蒼水	40,564	—	40,564	—	—	—	—	—

資料：建設課

築 許 可 狀 況

(1966年間)

用 途 別										
總 數		住 宅		住 居 業		產 業		其 他		
棟 數	面 積	棟 數	面 積	棟 數	面 積	棟 數	面 積	棟 數	面 積	
46	16,007.038	4	257.624	3	154.50	30	7,929.474	8	7,665.44	
46	16,007.038	4	257.624	3	154.50	30	7,929.474	8	7,665.44	
—	—	—	—	—	—	—	—	—	—	—
—	—	—	—	—	—	—	—	—	—	—
—	—	—	—	—	—	—	—	—	—	—
—	—	—	—	—	—	—	—	—	—	—
—	—	—	—	—	—	—	—	—	—	—
—	—	—	—	—	—	—	—	—	—	—
—	—	—	—	—	—	—	—	—	—	—

現 況

(1966年末 現在)

地 方 道				郡 面 道			
總 延 長	舖 裝 道	砂 利 道	未 改 修 道	總 延 長	舖 裝 道	砂 利 道	未 改 修 道
49,342	—	35,242	14,100	63,043	—	63,043	—
—	—	—	—	12,500	—	12,500	—
—	—	—	—	12,000	—	12,000	—
—	—	—	—	—	—	—	—
—	—	—	—	14,038	—	14,038	—
—	—	—	—	—	—	—	—
24,484	—	10,384	14,100	—	—	—	—
4,799	—	4,799	—	4,000	—	4,000	—
—	—	—	—	—	—	—	—
20,059	—	20,059	—	20,505	—	20,505	—

98. 公共建設事業費

(1966年間)

單位：千圓

年 別	總 數	河 川	防波堤	砂 防	道 路	都 市	橋 梁	其 他
						土 木		
1966年度	33,177	1,461	13,885	1,981	5,345	9,285	1,220	—

資料：建設課

99. 建設業者免許狀況

(1966年末 現在)

單位：名

區 分	總 數	土 木				建 築				專 門 的 技 術		
		計	甲類	乙類	丙類	計	甲類	乙類	丙類	計	機械	電氣
計	3	1	—	—	1	2	—	1	1	—	—	—
盈 德	3	1	—	—	1	2	—	1	1	—	—	—
江 口	—	—	—	—	—	—	—	—	—	—	—	—
南 亭	—	—	—	—	—	—	—	—	—	—	—	—
達 山	—	—	—	—	—	—	—	—	—	—	—	—
知 品	—	—	—	—	—	—	—	—	—	—	—	—
丑 山	—	—	—	—	—	—	—	—	—	—	—	—
寧 海	—	—	—	—	—	—	—	—	—	—	—	—
柄 谷	—	—	—	—	—	—	—	—	—	—	—	—
蒼 水	—	—	—	—	—	—	—	—	—	—	—	—

資料：建設課

100. 郡 面 道 新 設

單位：千圓

位 置		事業規模	所 要 資 金				事業效果	規模 又 是 效果 對比		
面	洞		內(千圓) 資	外(美千弗) 資	糧(M) 穀(T)	廣(m) 木		1965	1966	前年 對比 (%)
遠山	鳳山	L=505.0M	900	—	—	—	1日平均交通量 (臺) 10			
盈海	大津	L=1,302.0 M	—	—	40t	—	5台	—	1,3020	—

資料：建設課

101. 道 路 擴 張 與 改 修

事業名	事業規模	所 要 資 金				事業效果	規模 又 是 效果 對比			
		內資	外資	糧穀	廣木		1965年末	1966年末	前年 對比 (%)	
	個所	m	千圓	千弗	M/T	m	臺	m	m	
計	8	2,603	4,445	—	—	—	60	—	2,603	—
道路擴張	6	2,039	1,108	—	—	—	50	—	2,039	—
道路改修	2	564	3,337	—	—	—	10	—	564	—

102. 下 水 道 新 設 與 擴 張

位 置		事業規模	所 要 資 金				事業效果	規模 又 是 效果 對比		
面	洞		內 資 (千圓)	外 資 (美千弗)	糧 穀 (M/T)	廣 木 (m)		1965 年末	1966 年末	年 年 對 比 (%)
		m					排水面積(m ²)		m	m
計	3	811	2,845	—	—	—	730,000	2,834	3,645	129
盈德	南石	614	2,435	—	—	—	—	—	—	—
寧海	城內	179	385	—	—	—	—	—	—	—
遠山	大枝	18	25	—	—	—	—	—	—	—

資料：建設課

103. 秋季道路一齊整備實績

(1966年間)

路線別	區間長	側溝準設	路岸整備	路面整備	차갈敷設
	m	m ³	m ³	m ²	m ³
計	155,050	10,487	16,021	254,271	61,837
釜山—銀城	48,184	5,600	10,200	201,537	28,996
店村—盈德	29,485	1,660	2,600	11,500	7,890
英陽—丑山	33,381	3,215	2,871	32,034	13,651
新陽—上平	24,000	12	350	1,200	6,800
新基—仁川	20,000	—	—	8,000	4,500

路線別	道路剪技	動員人力	牛馬車	自動車	作業日志
			動員臺數	動員臺數	
	本	人	臺	臺	
計	14,339	43,863	235	11	—
釜山—恩城	8,598	26,493	153	6	—
店村—盈德	2,415	9,698	38	3	—
英陽—丑山	3,326	5,572	44	—	—
新陽—上坪	—	1,120	—	—	—
新基—仁川	—	1,080	—	—	—

104. 橋 梁 現 況

單位：延長(m)

(1966年末 現在)

面 別	橋 梁 數				總 延 長			
	計	鐵 筋 Lonc	木造梁 Lonc	其 他	計	鐵 筋 Lonc	木 造 Lonc	其 他
計	5個所	5個所	—	—	1,046.26	1,046.26	—	—

資料：建設課

105. 橋 梁 事 業 實 績

事 業 名	事 業 規 模	所 要 資 金				事 業 效 果	規 模 又 是 効 果 對 比			
		內 資	外 資	糧 穀	廣 木		1965年末	1966年末	前 年 對 比	
	個所 m	千圓	千弗	M/T	m	臺	m	m		
橋 梁	5	57.2	1,220	—	—	—	8	989	1,046.2	106

106. 重 機 保 有 現 況

(1966年末 現在)

市 部 別	重 機 名	保 有 數	備 考
盈 德 郡	부루도-자	1	台

資料：建設課

XI. 運 輸

107. 自 動 車

單位：臺

區 分	總 數				乘 用 車				貨 物 車			
	計	官 用	自 家 用	營 業 用	計	官 用	自 家 用	營 業 用	計	官 用	自 家 用	營 業 用
計	62	6	3	53	9	3	1	5	43	3	1	39
盈 德	45	5	3	37	7	3	1	3	32	2	1	29
江 口	7	1	—	6	—	—	—	—	7	1	—	6
南 亭	—	—	—	—	—	—	—	—	—	—	—	—
達 山	—	—	—	—	—	—	—	—	—	—	—	—
知 品	—	—	—	—	—	—	—	—	—	—	—	—
丑 山	1	—	—	1	—	—	—	—	1	—	—	1
寧 海	9	—	—	9	2	—	—	2	3	—	—	3
柄 谷	—	—	—	—	—	—	—	—	—	—	—	—
蒼 水	—	—	—	—	—	—	—	—	—	—	—	—

資料：內務課

108. 油 額 需

單位：ℓ

區 分	總 數		揮 發 油		燈
	需 要	供 給	需 要	供 給	需 要
計	6,093,500	6,693,900	228,000	227,710	347,000
部 配 定	484,500	484,500	100,000	100,000	127,000
個 人 需 給	5,609,000	6,209,400	128,000	127,710	220,000

資料：產業課

分 布 状 况

(1966年末 現在)

合 乘 車				小 型 車				特 殊 車			
計	官 用	自 家 用	營 業 用	計	官 用	自 家 用	營 業 用	計	官 用	自 家 用	營 業 用
2	—	—	2	8	—	1	7	—	—	—	—
1	—	—	1	6	—	1	4	—	—	—	—
—	—	—	—	—	—	—	—	—	—	—	—
—	—	—	—	—	—	—	—	—	—	—	—
—	—	—	—	—	—	—	—	—	—	—	—
—	—	—	—	—	—	—	—	—	—	—	—
—	—	—	—	—	—	—	—	—	—	—	—
1	—	—	1	2	—	—	3	—	—	—	—
—	—	—	—	—	—	—	—	—	—	—	—
—	—	—	—	—	—	—	—	—	—	—	—

給 状 况

(1966年間)

油		輕 油		重 油	
供 給	需 要	供 給	需 要	供 給	需 要
347,550	1,231,800	1,231,940	4,286,700	4,886,700	
127,000	86,800	86,800	170,700	170,700	
220,550	1,145,000	1,145,140	4,116,000	4,716,000	

109. 自 轉 車 實 態

單位：臺

(1966年末 現在)

面 別	保 有 家 口 數	保 有 臺 數				所 有 別								
		自 轉 車			오토 바이	官 用			私 用				오토바이	
		計	人 力	動 力		計	人 力	動 力	計	人 力	動 力	百 家 普 及	口 當 比 率	官 用
					計									
計	1,548	1,670	1,663	7	10	112	112	—	1,558	1,551	7	6.4	3	7
盈 德	375	436	432	4	6	64	64	—	372	368	4	—	2	4
江 口	298	330	330	—	—	9	9	—	321	321	—	—	—	—
南 亭	69	76	76	—	—	5	5	—	71	71	—	—	—	—
達 山	36	38	38	—	—	2	2	—	36	36	—	—	—	—
知 品	76	82	82	—	—	6	6	—	76	76	—	—	—	—
丑 山	135	139	137	2	1	4	4	—	135	133	2	—	—	1
寧 海	286	296	295	1	3	13	13	—	283	282	1	—	1	2
柄 谷	118	118	118	—	—	5	5	—	113	113	—	—	—	—
蒼 水	155	155	155	—	—	4	4	—	151	151	—	—	—	—

110. 交通 量 調 查 表

路 線 名	位 置	步 行 者	自 轉 車	低 速 車 類			乘 用 自 動 車 類					貨 物 自 動 車			
				計	手 荷 車	牛 馬 車	計	Jeep 車	택 시	合 乘	미니 버스	오토 바이	空	載	
															人
釜山—銀城	盈南 德石 (136)	面洞	763	246	136	38	98	86	11	7	—	60	8	13	25
"	盈德 德谷 (13)	面洞	937	157	180	55	125	68	13	3	—	46	6	7	18
店村—盈德	盈華 德開 (230)	面洞	787	202	107	27	80	32	6	—	—	26	—	5	14

資料：建設課

111. 牛 馬 車 實 態

(1966年末 現在)

面 別	總 臺 數	牛 車	馬 車	備 考
計	476	471	5	
盈 德	33	33	—	
江 口	29	29	—	
南 亭	14	14	—	
達 山	29	29	—	
知 品	51	51	—	
丑 山	87	85	2	
寧 海	102	99	3	
柄 谷	36	36	—	
蒼 水	95	95	—	

資料：內務課

Ⅺ. 貿 易

112. 品 種 別 輸 出 實 績

(1966年間)

品 名	計 劃	實 績	計劃對實績比率
	\$	\$	%
計	1,044,000	1,138,405	109
오징어 통조림	300,000	119,792	67
냉 동 선 어	120,000	261,934	218
냉 동 새 우	150,000	90,923	60.6
규 석	42,000	104,556	248
모 리 부 령	48,000	80,679	180
鉛, 阿 鉛	384,000	400,519	104

資料：産業課

ⅩⅢ. 電 力

113. 用途別電力需用狀況

單位：KW

(1966年間)

地 城 別	計	官公用	一 般			農事用	鑛業用	工場用	搞精用
			家庭用						
計	830,452	23,495	428,283			4	—	45,156	333,514
盈 德	494,052	22,965	293,137			—	—	44,884	133,066
江 口	3,838	320	3,146			4	—	272	96
寧 海 } 丑 山 }	332,562	210	132,000			—	—	—	200,352

資料：産業課

114. 農漁村電化事業實績

位 置		1965年 12月末					1966年末							
		配電線		需用家數		契約 容 量			配電線		需用家數		契約 容 量	
		亘長 (m)	(戶)	電燈 (燈)	動力	%	亘長 (m)	(戶)	電燈(燈)	動力(KW)				
寧海	大津	34,600	2,647	8,515	1,187	14	35,382	2,866	10,094	1,333				

資料：産業課

115. 需用電力量料金表

(1966年間)

總 額	電 燈	動 力	電 力	其 他 料 金
千圓				
7,769	3,575	3,160	830	204

資料：産業課

XIV. 通 信

116. 郵 便 物 取

單位：件數

區 分	總 數			普 通	
	計	接 受	配 達	接 受	配 達
計	3,177,984	1,332,770	1,845,214	1,277,008	1,782,683
盈 德	1,392,774	565,149	827,625	544,895	804,715
江 口	517,671	224,780	292,891	216,397	282,634
南 亭	125,785	48,927	76,858	45,527	69,614
達 山	157,762	40,266	117,496	38,702	115,560
知 品	140,238	35,189	105,049	32,904	103,041
丑 山	161,577	47,727	113,850	44,841	110,312
寧 海	378,543	298,281	80,262	284,299	72,689
柄 谷	142,394	27,986	114,408	26,642	109,800
蒼 水	161,240	44,465	116,775	42,801	114,318

資料：管內各郵遞局

117. 電 話 加 入 者 現 況

(1966年末 現在)

區 分	電 話 局 數	加 入 總台數	住宅用	業所用	一 般	公衆用	其 他	市內通 話使用料		市外通 話使用料	
								千圓	千圓	千圓	千圓
計	4	611	150	461	—	—	—	2,259	4,668	—	—
盈 德	1	213	52	161	—	—	—	827	1,657	—	—
江 口	1	170	40	130	—	—	—	632	1,245	—	—
南 亭	—	—	—	—	—	—	—	—	—	—	—
達 山	—	—	—	—	—	—	—	—	—	—	—
知 品	—	—	—	—	—	—	—	—	—	—	—
丑 山	1	66	19	47	—	—	—	311	645	—	—
寧 海	1	162	39	123	—	—	—	489	1,121	—	—
柄 谷	—	—	—	—	—	—	—	—	—	—	—
蒼 水	—	—	—	—	—	—	—	—	—	—	—

資料：管內各郵遞局

扱 狀 況

(1966年間)

特 殊		小 包		郵便料金	郵 票 數	遞 信
接 受	配 達	接 受	配 達		販 賣 高	官 署 數
51,309	54,504	4,453	8,027	千圓 9,877	千圓 9,439	9
18,754	21,748	1,500	1,162	4,108	4,195	1
7,342	9,289	1,041	968	1,530	1,498	1
3,239	6,876	161	368	339	325	1
1,463	1,608	101	328	224	232	1
2,191	1,684	94	324	484	462	1
2,539	2,849	347	689	624	593	1
12,988	6,069	994	1,504	1,970	1,548	1
1,200	2,280	144	2,328	336	324	1
1,593	2,101	71	356	242	262	1

118. 電 報 取 扱 狀 況

(1966年間)

區 分	電 報 種 數					料 金(千圓)		
	計	至 急		普 通		計	至急料	普通料
		有 料	無 料	有 料	無 料			
計	57,804	12,614	5,129	35,099	4,662	690	43	647
盈 德	15,186	2,285	2,819	8,625	1,217	184	8	176
江 口	14,644	2,627	1,695	8,136	2,186	164	7	157
南 亭	4,234	1,349	130	2,675	80	33	4	29
達 山	—	—	—	—	—	—	—	—
知 品	1,074	424	151	488	11	21	2	19
丑 山	9,292	2,136	215	5,936	1,005	93	6	87
寧 海	10,554	2,321	75	8,112	46	109	8	101
柄 谷	1,828	806	20	932	70	46	4	42
蒼 水	992	426	24	495	47	49	4	36

資料：管内 各郵便局

119. 外 國 郵 便

單：位件數

區 分	總 數		美 國		日 本		台 灣	
	發 信	着 信	發信	着信	發 信	着 信	發信	着信
計	2,527	1,192	210	20	1,135	778	10	23
盈 德	1,215	315	35	—	556	140	—	—
江 口	298	135	60	2	130	49	6	10
南 亭	342	120	—	—	105	60	4	—
達 山	18	5	—	—	18	3	—	—
知 品	60	16	—	—	60	16	—	—
丑 山	55	9	29	—	11	3	—	—
寧 海	236	270	53	10	88	198	—	13
柄 谷	268	291	23	8	142	278	—	—
蒼 水	35	31	10	—	25	31	—	—

資料：管內 各郵遞局

120. 郵 便 貯 金 與 對

單位：千圓

區 分	郵 便 貯 金		
	豫 受 額	支 拂 額	殘 額
計	42,139	39,040	3,099
盈 德	5,571	4,512	1,129
江 口	6,209	5,771	492
南 亭	4,145	4,005	320
達 山	2,090	1,995	245
知 品	3,582	2,923	232
丑 山	8,209	7,729	420
寧 海	6,201	6,165	39
柄 谷	2,788	2,748	100
蒼 水	3,344	3,192	122

資料：管內 各郵遞局

物 取 扱 數

(1966年間)

西 獨		香 港		英 國		比 律 賓		佛 蘭 西		其 他	
發信	着信	發信	着信	發信	着信	發信	着信	發信	着信	發 信	着 信
9	16	2	5	1	10	—	—	—	—	1,160	340
1	4	—	—	—	—	—	—	—	—	623	171
2	5	—	—	—	—	—	—	—	—	100	6.9
2	2	—	—	—	—	—	—	—	—	231	58
—	2	—	—	—	—	—	—	—	—	—	—
—	—	—	—	—	—	—	—	—	—	—	—
2	3	—	—	—	—	—	—	—	—	13	3
2	—	2	5	1	10	—	—	—	—	90	39
—	—	—	—	—	—	—	—	—	—	103	—
—	—	—	—	—	—	—	—	—	—	—	—

替 貯 金 受 拂 額

(1966 現在)

郵 便 對 替 貯 金		
豫 受 額	支 拂 額	殘 額
	1,196	△ 10,793
	5,195	△ 2,584
	1,491	△ 2,817
	338	△ 1,229
	247	△ 324
	261	△ 645
	1,785	631
	2,209	△ 1,783
	187	△ 1,191
	247	△ 841

IV. 商 業

121. 商 業 事 業 體 數

單位：件數

(1967.3.1 現在)

業 種 別	大規模事業體	小規模事業體	事 業 體 總 數
都 賣 業	8	11	19
小 賣 業	6	865	871
料 理 店	—	37	37
食 堂	1	70	71
茶 房	—	9	9
毗, 카바레, 비어홀	—	—	—
茶 菓 店	—	2	2
其 他 飲 食 店	—	46	46
豆 哩, 旅 館	—	16	16
其 他 宿 泊 業	—	22	22
洗 濯 業	—	20	20
理 髮 業	—	81	81
美 谷 業	—	41	41
沐 浴 業	—	4	4
寫 眞 및 肖 像 業	—	22	22
個 人 서 비 스 業 計	1	370	371

資料：各面

122. 市 場 分 布 狀 況

單位：個所

(1966年末 現在)

區 分	總 數	公 設 市 場			私 設 市 場
		常 設	定 期	特 殊	
計	10	3	7	—	—
盈 德	2	1	1	—	—
江 口	2	1	1	—	—
南 亭	1	—	1	—	—
達 山	—	—	—	—	—
知 品	2	—	2	—	—
丑 山	—	—	—	—	—
寧 海	2	1	1	—	—
柄 谷	—	—	—	—	—
蒼 水	1	—	1	—	—

資料：産業課

X M. 勞 動

123. 勤務者健康診斷實施結果表

(1966年間)

產業別	事業場數	性別	總數	營 業	視器疾患	いんきん疾患	呼吸器系疾患	循環器系疾患	消化器系疾患	精神神經器	皮膚疾患	泌尿生殖器	脚 氣	齒牙疾患	運動器系	外 傷	後遺症	(不具者)	奇生虫(檢便)	其 他
計	3	男	49	—	1	2	22	1	9	1	—	—	1	—	2	2	2	2	2	3
	2	女	4	—	2	1	—	—	—	—	1	—	—	—	—	—	—	—	—	—
農林及漁業	2	男	32	—	1	2	5	1	9	1	1	—	1	—	2	2	2	2	3	
鑛 業	1	男	17	—	—	—	17	—	—	—	—	—	—	—	—	—	—	—	—	
製 造 業	2	女	4	—	2	1	—	—	—	—	1	—	—	—	—	—	—	—	—	

資料：內務課

124. 勤務者災害事件原因別災害者數

(1966年間)

區 分	災 害 者 內 譯																				
	總 數			負 傷 者									職業病者			死亡者					
				10月以下			11月以上			障 害 者											
	計	男	女	計	男	女	計	男	女	計	男	女	計	男	女						
總 數	13	13	—	13	13	—	—	—	—	—	—	—	—	—	—	—	—	—	—	—	—
1. 該 備 關 係	—	—	—	—	—	—	—	—	—	—	—	—	—	—	—	—	—	—	—	—	—
2. 監 督 關 係	—	—	—	—	—	—	—	—	—	—	—	—	—	—	—	—	—	—	—	—	—
3. 個 人 關 係 (勤 勞 者)	1	1	—	1	1	—	—	—	—	—	—	—	—	—	—	—	—	—	—	—	—
4. 天 災 地 變 關 係	9	9	—	9	9	—	—	—	—	—	—	—	—	—	—	—	—	—	—	—	—
5. 其 他 關 係	3	3	—	3	3	—	—	—	—	—	—	—	—	—	—	—	—	—	—	—	—

資料：內務課

Ⅷ. 住 宅

125. 住 宅 建 築

單位：面積；坪

區 分	棟 數 及 延 面 積	總 數				新 築 與 再 築			
		計	鐵骨 鐵造	棟石 瓦造	木 造	計	鐵筋鐵 骨 造	棟瓦石造	木造
計	棟 數	—	—	—	—	—	5	3	—
	延 面 積	—	—	—	—	—	14,018	111,06	—
住 宅	棟 數	—	—	—	—	—	1	1	—
	延 面 積	—	—	—	—	—	8,56	4,72	—
住宅用務室 兼用店舖	棟 數	—	—	—	—	—	4	2	—
	延 面 積	—	—	—	—	—	13,162	10,634	—
旅館與宿泊所	棟 數	—	—	—	—	—	—	—	—
	延 面 積	—	—	—	—	—	—	—	—

資料：建設課

126. 住 宅 數

單位：棟

(1966年末 現在)

面 別	用 途 別						同 上 所 有 別			
	總 數	個 人	亭 閣 下 宿	公 共 建 物	其 他	空 家	總 數	所 有 者	賃 家	無 賃
計	18,215	18,004	32	157	12	10	18,215	17,179	747	289
盈 德	2,751	2,686	7	48	7	3	2,751	2,586	117	48
江 口	2,312	2,294	8	7	—	3	2,312	2,171	80	61
南 亭	2,031	2,010	—	18	3	—	2,031	2,030	1	—
遠 山	1,345	1,331	3	10	—	1	1,345	1,331	4	10
知 品	2,071	2,043	1	27	—	—	2,071	2,040	31	—
丑 山	1,744	1,717	4	20	—	3	1,744	1,357	275	112
寧 海	2,321	2,295	9	15	2	—	2,321	2,110	155	56
柄 谷	1,935	1,928	—	7	—	—	1,935	1,935	—	—
蒼 水	1,705	1,700	—	5	—	—	1,705	1,619	84	2

資料：各面

許 可 狀 況

(1966年間)

改 築				增 築				大 修 善 大 變 更			
計	鐵骨 筋鐵造	棟石 瓦造	木 造	計	鐵骨 筋鐵造	棟石 造瓦	木 造	計	鐵骨 筋鐵造	棟石 瓦造	木 造
	—	—	—		—	—	—		—	—	—
—	—	—	—	—	—	—	—	—	—	—	—
—	—	—	—	—	—	—	—	—	—	—	—
—	—	—	—	—	—	—	—	—	—	—	—
—	—	—	—	—	—	—	—	—	—	—	—
—	—	—	—	—	—	—	—	—	—	—	—
—	—	—	—	—	—	—	—	—	—	—	—

127. 構 造 別 住 宅 數

單位：棟

(1966年末 現在)

面 別	資 材 別							資 材 別						
	總 數	韓式 木造	日本 式造	喜 早 리	벽돌 및 돌	其 他	總 數	瓦 家	콘크리트	스 레 트	亞 鉛 板	草 家	其 他	
計	18,215	17,568	45	293	146	163	18,215	2,869	48	13	579	14,462	244	
盈 德	2,751	2,699	6	21	17	8	2,751	791	3	—	35	1,910	12	
江 口	2,312	2,269	12	21	10	—	2,312	347	4	1	204	1,729	27	
南 亭	2,031	1,932	1	10	88	—	2,031	125	—	—	9	1,890	7	
達 山	1,345	1,311	2	15	2	15	1,345	71	—	3	14	1,253	4	
知 品	2,071	2,041	3	20	—	7	2,071	104	7	—	27	1,913	20	
丑 山	1,744	1,467	5	159	1	112	1,744	292	8	—	77	1,214	153	
寧 海	2,321	2,224	16	34	26	21	2,321	389	26	9	162	1,714	21	
柄 谷	1,935	1,927	—	7	1	—	1,935	589	—	—	35	1,311	—	
蒼 水	1,705	1,698	—	6	1	—	1,705	161	—	—	16	1,528	—	

資料：各面

Ⅲ. 金 融

128. 國 民 貯 蓄 實 績

(1966年間)

區 分	組 合 數	組 合 員 數	月 貯 蓄	貯 蓄	貯 蓄	比 率	
			基 準 額	目 標 額	實 績		
			千名	千圓	千圓	千圓	
計	567	29	931	10,775	13,200	123	
職 場	125	4	764	8,874	10,408	118	
學 校	41	22	122	1,388	1,554	112	
地 域	401	3	45	513	1,238	241	

資料：財務課

129. 金 融 機 關 預 金

單位：千圓

金 融 機 關 別	預 金 在 庫				
	總 額	當座預金	普通預金	通知預金	定期預金
盈德郡農業協同組合	58,480	3,684	23,004	150	118,842

資料：盈德郡農協

130. 財政資金受拂狀況

(1966年間)

月 別	受 入 (千圓)			支 拂 (千圓)		
	計	一般會計	特別會計	計	一般會計	特別會計
計	92,772	88,107	4,664	99,723	88,100	4,623
1	2,127	2,117	10	1,910	1,910	—
2	4,069	4,069	—	3,746	3,736	10
3	10,653	10,403	250	8,357	8,352	5
4	2,804	2,709	95	5,026	4,954	72
5	8,338	8,331	7	8,561	8,557	4
6	9,156	7,134	2,022	6,311	4,278	2,033
7	9,802	9,802	—	7,059	6,972	87
8	5,654	6,653	1	10,273	10,269	4
9	4,033	3,858	575	5,790	5,277	513
10	2,280	2,280	—	2,735	2,720	15
11	8,008	7,618	390	3,832	3,673	159
12	24,448	23,133	1,314	29,123	27,402	1,721

資料：內務課

殘 高 貸 出 額

(1966年間)

		貸 出 額			
貯蓄預金	其他預金	總 額	對充資金貸付	歸屬中小企 業 貸 付	其 他
9,820	9,980	74,706	28,225	1,840	44,641

ⅩⅩ. 財 政

131. 地方稅稅目別課徵實績

單位：千圓

(1966年間)

稅 目	道 稅			郡 稅		
	賦 課	徵 收	徵收率	賦 課	徵 收	徵收率
計	4,335	4,335	100	24,169	24,169	100
所得稅附加稅	896	896	100	896	896	100
法人稅	66	66	100	66	66	100
營業稅	581	581	100	581	581	100
取得稅	1,459	1,459	100	1,459	1,459	100
自動車稅	471	471	100	282	282	100
畜畜稅	370	370	100	370	370	100
屠宰稅	64	64	100	64	64	100
免許稅	428	428	100	428	428	100
財產稅	—	—	—	1,996	1,966	100
農地稅	—	—	—	18,027	18,027	100

資料：財務課

132. 地方稅負擔狀況

單位：千圓

(1966年間)

面 別	年 末 現 在		道 稅	郡 稅	賦 課	一家口當 平 均 負 擔 額
	家 口	人 口	賦課稅	賦課稅	總 額	
計	20,696	119,234	4,335	24,169	28,504	1.4
盈德	3,437	19,223	1,650	3,608	5,258	1.5
江口	2,657	16,039	742	2,136	2,878	1.1
南亭	1,799	10,083	157	2,105	2,262	1.3
達山	1,515	8,643	158	2,218	2,376	1.6
知品	2,244	13,142	172	2,739	2,911	1.3
丑山	2,104	11,843	275	1,936	2,211	1.1
寧海	2,913	15,980	748	3,153	3,901	1.3
柄谷	2,234	13,708	212	2,902	3,114	1.4
蒼水	1,793	10,573	221	3,372	3,593	2.0

資料：財務課

133. 地方自治團體歲入歲出決算狀況

單位：千圓

區分	年度別	計	一般會計	特別會計	備考
歲入	1963	37,195	37,195	—	
	1964	50,573	47,813	2,760	
	1965	61,202	59,085	2,117	
	1966	92,771	88,107	4,664	
歲出	1963	34,097	33,007	1,090	
	1964	48,299	45,539	2,760	
	1965	57,486	55,405	2,081	
	1966	92,723	88,100	4,623	

資料：內務課

134. 一般會計科目別歲入決算狀況

(1966年度)

單位：千圓

區分	豫算額	科目別		決算額		豫算對決算
		構成比率	%	構成比率	%	執行比率
計	91,639		100	88,107	100	96.1
地方稅	24,879	27.1		24,170	27.5	97.2
財產收入	368	0.4		380	0.4	103.2
使用料	2,074	2.3		2,089	2.4	100.7
移越金	3,680	4.0		3,680	4.2	100
地方交付稅	38,714	42.3		38,714	43.9	100
補助金	17,705	19.3		17,230	19.6	97.3
寄附金	—	—		—	—	—
過年度收入	219	0.2		2.9	0.2	100
轉入	—	—		—	—	—
地方債	1,200	1.3		—	—	—
雜收	2,800	3.1		1,625	1.8	58.0

資料：內務課

135. 一般會計科目別歲出決算狀況

單位：千圓

(1966年度)

區 分	豫 算 額	科 目 別	決 算 額	科 目 別	豫算對決算 執行比率	備 考
		構 成 比		構 成 比		
計	91,639	100	88,100	100	96.1	
行政費	33,558	36.7	33,406	37.9	99.5	
財政費	2,792	3.0	2,726	3.1	97.6	
財產費	1,780	1.9	1,744	2.0	98.0	
公報費	1,806	2.0	1,788	2.0	99.0	
建設費	13,278	14.4	12,943	14.7	97.5	
消防費	288	0.3	308	0.3	107.0	
農業費	5,173	5.7	5,388	6.2	105.0	
畜產費	251	0.3	251	0.3	100	
商工費	1,075	1.1	1,067	1.2	99.2	
水產費	1,578	1.7	1,048	1.2	66.4	
農村振興費	4,531	4.9	4,521	5.1	99.8	
農地改良費	10,606	11.6	8,553	9.7	80.6	
林業費	3,630	4.0	3,587	4.1	98.8	
社會福利費	1,990	2.2	1,950	2.2	98.8	
保健費	5,147	5.6	5,140	5.8	99.9	
轉出金	3,655	4.0	3,680	4.2	100.6	
豫備費	501	0.6	—	—	—	

資料：內務課

136. 特別會計科目別歲入歲出決算狀況

單位：千圓

(1966年度)

歲 入				歲 出			
區 分	豫算額	決算額	執行比率	區 分	豫算額	決算額	執行比率
計	1,931	1,959	101.4		1,931	1,918	99.3
(農村振興事業)							
小計	2,245	2,245	100	事業費	2,245	2,245	100
轉入金	2,047	2,047	100	(融資金)	2,245	2,245	100
補助金	198	198	100				
(示範農村開發)							
小計	600	460	76.7	小計	600	460	76.7
選收金	450	306	68.9	事業費	—	—	—
移越金	30	30	100	(基金融資)			
補助金	80	80	100				
轉入金	40	40	100				
(農家貸與糧穀)							
小計	1,931	1,959	101.4	管理費	1,931	1,918	99.3
事業收入	182	182	100	豫備費	1,924	1,918	99.7
移越金	7	7	100		7	—	—
轉入金	1,103	1,103	100		—	—	—
雜收入	639	667	104.3		—	—	—

資料：內務課

建物：m²
面積：千坪
金額：千圓

137. 公 有 財 產

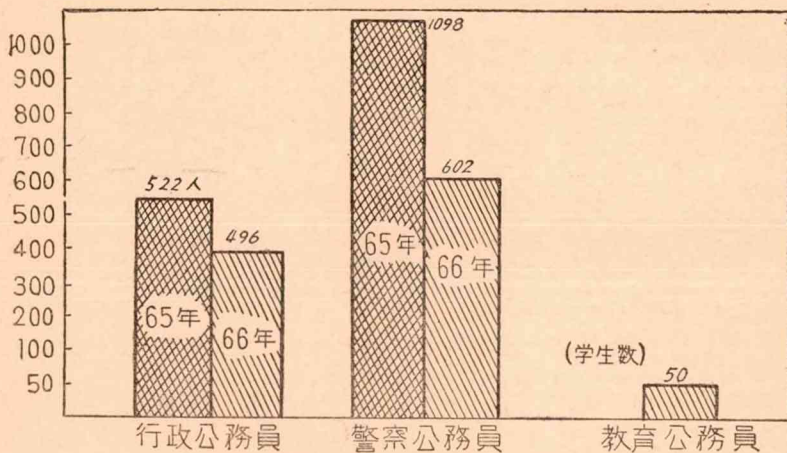
(1966年末 現在)

區 分	土 地		林 野		建 物	
	面 積	評 價 額	面 積	評 價 額	面 積	評 價 額
	郡 有	郡 有	郡 有	郡 有	郡 有	郡 有
1961	362	5,608	22,851	3,309	9,834	2,240
1962	364	5,608	22,851	3,309	10,725	2,533
1963	365	5,775	22,851	3,309	11,108	2,647
1964	373	7,546	22,851	3,309	11,675	3,317
1965	374	7,547	22,851	3,309	11,725	4,370
1966	367	7,597	22,851	3,309	11,824	4,704

資料：財務課

XX. 公務員

公務員 1人當 住民數



138. 郡本廳國家及地方公務員定員

(1967. 1. 1 現在)

級類別	總數	國 家						地 方						
		小計	內務課	財務課	產業課	建設課	指導所	小計	公報室	內務課	財務課	產業課	建設課	保健所
計	103	60	5	4	10	8	33	43	—	—	—	—	—	—
3級甲類	1	1	1	—	—	—	—	—	—	—	—	—	—	—
3級乙類	6	1	—	—	—	—	1	5	—	1	1	1	—	1
4級甲類	26	14	1	1	1	2	9	12	1	3	2	2	3	1
4級乙類	33	25	3	1	6	3	12	8	1	1	2	2	1	1
5級甲類	14	9	—	1	2	—	6	5	—	1	—	2	1	1
5級乙類	19	10	—	1	1	3	5	9	—	3	1	2	2	1
技能職	4	—	—	—	—	—	—	4	—	3	—	—	—	—

資料：內務課

139. 面 公 務 員 定 員

(1967. 1. 1 現在)

區 分	別定職	4級甲類	4級乙類	5級甲類	5級乙類	雇傭員	計	
計		9	9	36	20	61	9	144
盈 德		1	1	4	4	7	1	18
江 口		1	1	4	2	8	1	17
南 亭		1	1	4	2	6	1	15
達 山		1	1	4	1	6	1	14
知 品		1	1	4	3	7	1	17
丑 山		1	1	4	2	6	1	15
寧 海		1	1	4	3	7	1	17
柄 谷		1	1	4	2	8	1	17
蒼 水		1	1	4	1	6	1	14

資料：內務課

140. 郡 內 公 務 員 總 數

總 數			郡本廳吳 郡事業所		面		教 育 廳		國公立學校		警 察 署		
計	男	女	男	女	男	女	男	女	男	女	男	女	
1,083	971	112	93	3	142	2	11	—	428	82	198	—	
郵 遞 局		農 檢		專 賣 署		檢 察 廳		法 院		援 護 廳		選 委	
男	女	男	女	男	女	男	女	男	女	男	女	男	女
38	20	5	—	13	—	12	—	14	1	15	4	2	—

資料：內務課

XXI. 教 育

141. 學 校

學 校 別	設 立 別	學 校 數	學 級 數	校 室 數	教 員 數				學 生 定 員	性 別 學 生 數			1966年度卒業者狀況	
					定 員	現 員				計	男	女	卒業者數	進學者數
						計	男	女						
國民學校	公立	40	364	307	400	397	328	69	—	22,114	11,473	10,641	2,797	923
中學校計	"	5	47	58	86	80	67	13	2,891	2,872	1,893	979	834	440
盈德	"	1	15	15	19	19	15	4	915	915	561	354	235	152
江口	"	1	11	20	21	21	19	2	682	682	467	215	192	90
寧海	"	1	12	10	26	20	18	2	744	744	744	—	233	122
寧海女中	"	1	6	6	11	11	7	4	369	369	—	369	122	56
柄谷中	"	1	3	7	9	9	8	1	162	162	121	41	52	20
高等學校計	"	3	16	19	41	34	33	1	960	866	638	228	221	20
盈德	"	1	9	6	23	23	23	—	540	447	329	118	103	8
寧海	"	1	6	12	15	8	8	—	360	364	309	55	118	12
寧海女商	"	1	1	1	3	3	2	1	60	55	—	55	—	—

資料：管內各學校

142. 各 級 學 校 一 覽

學 校 別	學 校 數	學 級 數	學 生 數	教 員 數
國 民 學 校	40	364	22,114	400
中 學 校	5	47	2,872	80
人 文 高 等 學 校	1	6	369	15
實 業 高 等 學 校	2	10	502	26
高 等 公 民 學 校	2	9	371	10

資料：管內各學校

狀 況

(1967. 3. 1 現在)

1967年度入學狀況			1966年度經費狀況				常 設 狀 況					
			歲入 經營入	歲 出			校 地 面 積	建 物 面 積				
新入 生定 員	入學 志願 者數	入學 者數		人 件 費	常 用 費	其 他		坪	計	木 造	鐵 筋 混 凝 土	其 他
			千 圓	千 圓	千 圓	千 圓	坪	坪	坪	坪	坪	坪
—	—	4,317	98,382	93,001	3,624	1,757	102,880	9,201	6,588	171	2,442	
969	1,461	969	—	—	—	—	—	—	—	—	—	—
309	506	305	2,950	2,450	500	1	—	—	—	—	—	—
240	352	240	—	—	—	—	—	—	—	—	—	—
240	349	243	—	—	—	—	3,739	906	780	126	—	—
120	167	121	2,390	1,900	490	—	4,700	268	108	160	—	—
60	87	60	—	—	—	—	3,000	—	102	—	—	—
360	384	349	—	—	—	—	3,936	2,061	500	1,606	40	—
180	169	169	4,360	3,600	760	—	2,159	1,069	455	614	40	—
120	154	125	—	—	—	—	1,732	992	—	992	—	—
60	61	55	—	—	—	—	45	—	45	—	—	—

143. 幼 稚 園 狀 況

(1967. 3. 1 現在)

區 分	園 數	班 數	教 員 數			在籍兒童數			新 入 兒 數			修 了 者 數		
			計	男	女	計	男	女	計	男	女	計	男	女
盈德郡	3	4	11	6	5	146	85	61	146	85	61	133	77	66

144. 適 令 兒 童

區 分	性 別	適 齡 兒 童 數				冬 傷 兒 童		
		總 數	當 初 兒 童 數	轉 入 兒 童 數	轉 出 兒 童 數	總 數	入 學 兒 童 數	
							計	公 立
總 數	計	4,349	4,073	365	89	4,349	4,297	4,297
	男	2,310	2,111	235	36	2,310	2,282	2,282
	女	2,039	1,962	130	53	2,039	2,015	2,015
盈 德	計	695	679	24	8	695	674	674
	男	353	340	19	6	353	344	344
	女	342	339	5	2	342	330	330
江 口	計	569	521	54	6	569	562	562
	男	294	262	36	4	294	290	290
	女	275	259	18	2	275	272	272
南 亭	計	368	335	34	1	368	368	368
	男	197	174	23	—	197	197	197
	女	171	161	11	1	171	171	171
達 山	計	347	294	55	2	347	336	336
	男	187	168	21	2	187	180	180
	女	160	126	34	—	160	156	156
知 品	計	443	475	15	47	443	443	443
	男	237	247	10	20	237	237	237
	女	206	228	5	27	206	206	206
丑 山	計	488	396	103	11	488	476	476
	男	271	198	75	2	271	264	264
	女	217	198	28	9	217	212	212
寧 海	計	511	483	29	1	511	511	511
	男	291	270	21	—	291	291	291
	女	220	213	8	1	220	220	220
柄 谷	計	553	543	11	1	553	553	553
	男	286	280	6	—	286	286	286
	女	267	263	5	1	267	267	267
蒼 水	計	375	347	40	12	375	374	374
	男	194	172	24	2	194	193	193
	女	181	175	16	10	181	181	181

就 學 狀 況

收 容 狀 況				前年度末就學兒童修容狀況					總入學兒童數	
				就學 例不 學童	猶 不 就 學 童	冬 傷 兒 童 收 容 狀 況				
就學率 %	就學 除 例	不 就 學	入 學 兒 童 數			兒 童 數	就 學 率			
			計	猶 例	不 就 學			計	國 立	公 立
99	52	9	43	20	20	—	20	4,317	99%	
99	28	6	22	10	10	—	10	2,292	99	
99	24	3	21	10	10	—	10	2,025	99	
97	21	—	21	9	9	—	9	683	97	
98	9	—	9	3	3	—	3	347	98	
96	12	—	12	6	6	—	6	336	96	
99	7	7	—	3	3	—	3	565	99	
99	4	4	—	2	2	—	2	292	99	
99	3	3	—	1	1	—	1	273	99	
100	—	—	—	—	—	—	—	368	100	
100	—	—	—	—	—	—	—	197	100	
100	—	—	—	—	—	—	—	171	100	
97	11	2	9	—	—	—	—	336	97	
96	7	2	5	—	—	—	—	180	96	
98	4	—	4	—	—	—	—	156	98	
100	—	—	—	—	—	—	—	443	100	
100	—	—	—	—	—	—	—	237	100	
100	—	—	—	—	—	—	—	206	100	
98	12	—	12	—	—	—	—	476	98	
98	7	—	7	—	—	—	—	264	98	
98	5	—	5	—	—	—	—	212	98	
100	—	—	—	4	4	—	4	515	100	
100	—	—	—	4	4	—	4	295	100	
100	—	—	—	—	—	—	—	220	100	
100	—	—	—	—	—	—	—	553	100	
100	—	—	—	—	—	—	—	286	100	
100	—	—	—	—	—	—	—	267	100	
99	1	1	—	4	4	—	4	378	99	
99	1	1	1	1	1	—	1	194	99	
100	—	—	—	3	3	—	3	184	100	

XX II. 文 化

145. 라 디 오 普 及 狀 況

單位：台

區 分	事業規模	事業效果	規 模 正 는 效 果 對 比		
			1965	1966	前年對比%
計	385	385	1,856	2,241	120
盈 德	54	—	601	655	108
江 口	9	—	204	213	104
南 亭	12	—	148	160	108
達 山	41	—	121	162	133
知 品	106	—	196	302	154
丑 山	23	—	146	169	115
寧 海	47	—	186	233	125
柄 谷	69	—	68	137	201
蒼 水	24	—	186	210	112

資料：公報室

146. 스 피 카 普 及 狀 況

單位：台

區 分	事業規模	事業效果	規 模 正 는 效 果 對 比		
			1965	1966	前年對比%
計	134	—	2,495	2,629	105
盈 德	100	—	449	549	122
江 口	—	—	82	82	—
南 亭	—	—	100	100	—
達 山	34	—	496	530	106
知 品	—	—	90	90	—
丑 山	—	—	100	100	—
寧 海	—	—	749	749	—
柄 谷	—	—	286	286	—
蒼 水	—	—	143	143	—

資料：公報室

147. 劇 場 狀 況

(1966年末 現在)

面 別	施設數 (劇場兼 映畫館)	收容人員 開館日數			年間觀覽 人員數	從 業 員 數		
		計	男	女		計	男	女
計	4	2,272	1,356	386,920	28	24	4	
盈 德	1	694	250	143,510	8	7	1	
江 口	1	638	251	110,410	8	7	1	
丑 山	1	490	382	40,000	5	4	1	
寧 海	1	450	473	93,000	7	6	1	

資料：公報室

148. 宗 教 團 體 狀 況

(1966末 現在)

宗教別	教 會 又 寺 數	聖 職 者 數						信 徒 者 數								
		總 數			韓 國 人			總 數			韓 國 人					
		計	男	女	計	男	女	計	男	女	計	男	女			
總 數	61	59	59	—	60	60	—	1	1	—	7,033	3,066	3,967	7,033	3,066	3,967
佛 教	18	18	18	—	18	18	—	—	—	—	2,515	526	1,989	2,515	526	1,989
基 督 教	38	37	37	—	37	37	—	—	—	—	3,212	1,420	1,792	3,212	1,420	1,792
天 主 教	3	4	4	—	3	3	—	1	1	—	356	170	186	356	170	186
儒 教	2	—	—	—	2	2	—	—	—	—	950	950	—	950	950	—

資料：內務課

XXIII. 厚生

149. 援護對象者現況

(1966年末 現在)

區 分	總 數	傷 疾 軍 警				遺 族			
		1 級	2 級	3 級	計	未亡人	子 女	父 母	計
計	人 587	4	11	83	98	人 117	人 51	人 321	489
盈 德	102	—	1	23	24	17	8	53	78
江 口	94	1	—	12	13	9	7	65	81
南 亭	63	—	3	3	6	13	—	44	57
達 山	43	—	1	4	5	15	5	18	38
知 品	71	2	1	9	12	15	6	38	59
丑 山	40	—	1	9	10	6	5	19	30
寧 海	64	1	2	7	10	10	5	39	54
柄 谷	62	—	—	12	12	12	10	28	50
蒼 水	48	—	2	4	6	20	5	17	42

資料：援護廳

150. 傷疾軍警遺族就業現況

(1966年末 現在)

單位：人員

區 分	總 數			傷 疾 軍 警		遺 族	
	計	男	女	男	女	男	女
計	37	33	4	28	—	5	4
盈 德	9	7	2	7	—	—	2
江 口	10	9	1	6	—	3	1
南 亭	2	2	—	2	—	—	—
達 山	3	3	—	2	—	1	—
知 品	2	2	—	2	—	—	—
丑 山	3	3	—	3	—	—	—
寧 海	4	3	—	3	—	—	—
柄 谷	2	2	—	2	—	—	—
蒼 水	2	2	1	1	1	—	1

資料：援護廳

151. 軍警援護對象者生計扶助實績

單位：圓

(1966年間)

區 分	世 帶					人 員	金 額
	傷痕1級	傷痕2級	高齡者	2人戰死	未 亡 人 計		
計	4	11	13	3	2	33	1,590,000
盈 德	—	1	—	—	1	2	99,600
江 口	1	—	3	2	—	6	250,800
南 亭	—	3	—	—	—	3	180,000
達 山	—	1	—	—	—	1	60,000
知 品	2	1	3	—	—	6	334,800
丑 山	—	1	—	—	—	1	60,000
寧 海	1	2	2	1	1	7	346,800
蒼 水	—	2	5	—	—	7	258,000

資料：援護廳

152. 厚生吳福祉施設分布狀況

(1966年末 現在)

區 分	總 數	保 護 福 祉 事 業								
		母子院	嬰兒院	育兒院	感化院	虛弱兒更	生 院	育兒職業	補導施設	養老院
總 數	1	—	—	1	—	—	—	—	—	—
國 立	—	—	—	—	—	—	—	—	—	—
公 立	—	—	—	—	—	—	—	—	—	—
私 立	1	—	—	—	—	—	—	—	—	—
家族團體立	—	—	—	—	—	—	—	—	—	—

資料：內務課

153. 棄兒取扱狀況

(1966年間)

面 別	取 扱 兒 童 數										
	總 數			生後1個月未滿兒		1個月以上1歲未滿兒		1歲~6歲未滿兒		6歲以上兒	
	計	男	女	男	女	男	女	男	女	男	女
計	5	2	3	—	—	—	—	—	—	2	3

區 分	處 理 狀 況										
	總 數			乳母委託		嬰兒院委託		保護者引渡		其 他	
	計	男	女	男	女	男	女	男	女	男	女
計	5	2	3	—	—	2	3	—	—	—	—

資料：內務課

154. 救護糧穀配付實績

(1966年間)

區 分	總 數		厚 生 施 設 用	
	延 人 員	數 量	延 人 員	數 量
計		15,060		114,519
盈 德		2,104		15,241
江 口		1,776		13,514
南 亭		1,332		10,112
達 山		1,248		9,464
知 品		1,368		10,378
丑 山		1,476		11,216
寧 海		1,812		13,792
柄 谷		2,040		15,540
蒼 水		2,004		15,262

資料：內務課

155. 失業者公共事業場就業斡旋狀況

(1966年間)

區 分	總 (人員) 數			一 般		技 能		知 識	
	計	男	女	男	女	男	女	男	女
計	45,331	45,026	305	40,860	305	3,815	—	351	—
盈 德	9,540	9,235	305	8,484	305	701	—	50	—
江 口	5,820	5,820	—	5,380	—	400	—	40	—
南 亭	3,240	3,240	—	2,838	—	370	—	32	—
達 山	4,050	4,050	—	3,619	—	391	—	40	—
知 品	3,720	3,720	—	3,342	—	340	—	38	—
丑 山	5,920	5,920	—	5,469	—	410	—	41	—
寧 海	6,020	6,020	—	5,470	—	500	—	50	—
柄 谷	5,021	5,021	—	4,501	—	480	—	40	—
蒼 水	2,000	2,000	—	1,757	—	223	—	20	—

資料：內務課

156. 遺子女就學狀況

(1966年末 現在)

區 分	總 數		戰 歿 遺 子 女		其 他	
	就 學	未 就 學	就 學	未 就 學	就 學	未 就 學
計	人 242	人 191	242	190	—	1
盈 德	20	26	20	26	—	—
江 口	35	27	35	27	—	—
南 亭	42	20	42	20	—	—
達 山	32	18	32	18	—	—
知 品	36	25	36	24	—	—
丑 山	25	23	25	23	—	—
寧 海	32	16	32	16	—	—
柄 谷	10	24	10	24	—	—
蒼 水	10	12	10	12	—	—

資料：援護廳

157. 公 共 救 護

區 分	總 數		生 活 使 護 者					
	世 帶	人 員	計		15歲 以 上		13歲 未 滿	
			世 帶	人 員	世 帶	人 員	世 帶	人 員
計	4,056	11,862	706	1,352	411	733	25	40
盈 德	532	1,605	80	164	26	42	4	5
江 口	751	1,409	92	184	57	113	5	7
南 亭	298	821	80	143	39	58	3	5
達 山	240	464	50	104	18	27	1	3
知 品	675	2,766	73	200	42	55	1	2
丑 山	410	1,150	70	130	39	98	1	2
寧 海	401	1,543	83	149	75	132	2	4
柄 谷	353	1,169	88	117	53	76	3	6
蒼 水	396	935	90	161	62	132	5	6

資料：內務課

158. 絕 糧 農

區 分	調 查 對 象 戶 數				稼 動 能 力 收 入 自 活 維 持 者		糧 穀 貸 與 對 象 者		救 護 對 象 者	
	3反步 未 滿	3~5 反 步	災 害 因 社 救 護 皆 無	計	戶 數	人 口	戶 數	人 口	戶 數	人 口
計	1,965	957	1	2,923	901	4,838	1,439	8,459	583	3,372
盈 德	221	120	1	342	85	500	172	950	85	500
江 口	214	112	—	326	83	470	162	940	81	472
南 亭	240	110	—	314	104	607	106	609	104	607
達 山	272	56	—	32	82	450	164	973	82	550
知 品	206	120	—	326	152	885	152	886	22	111
丑 山	231	100	—	331	82	450	167	780	82	450
寧 海	200	149	—	349	120	426	196	1,428	33	123
柄 谷	216	100	—	316	121	500	173	1,132	22	119
蒼 水	201	90	—	291	72	550	147	761	72	459

資料：內務課

對 象 者 統 計

(1966年間)

不 具 癡 疾		零 細 民					
		計		非 農 家		3 歲 未 滿	
世 帶	人 員	世 帶	人 員	世 帶	人 員	世 帶	人 員
270	579	3,350	10,510	2,070	6,330	1,280	4,180
50	117	452	1,441	324	978	128	463
30	64	659	1,225	563	1,106	96	119
38	80	218	678	103	532	115	146
31	74	190	360	60	180	130	180
30	143	602	2,566	250	1,456	352	1,110
30	30	340	1,020	240	880	100	140
6	13	318	1,394	204	507	114	887
32	35	265	1,052	186	501	79	551
23	23	306	774	140	190	106	584

家 統 計

絕 糧 人 口 月 別 內 譯											
67 1 月		2 月		3 月		4 月		5 月		6 月	
戶 數	人 口	戶 數	人 口	戶 數	人 口	戶 數	人 口	戶 數	人 口	戶 數	人 口
295	2,156	491	3,012	599	3,411	595	3,224	500	2,779	448	2,087
33	240	56	350	70	400	70	390	65	340	48	230
32	241	55	320	65	390	66	340	61	351	47	240
31	231	54	340	64	372	68	370	57	310	40	200
31	271	54	341	72	411	64	320	58	360	49	270
32	220	49	360	70	362	70	370	53	290	52	250
34	210	58	320	66	362	71	380	55	218	47	190
31	240	55	340	70	410	78	326	65	380	50	280
33	210	56	310	61	382	62	340	53	260	51	240
38	293	54	331	61	292	46	388	33	270	59	187

159. 絕 糧 漁

區 分	調 查 對 象 戶 數				稼 動 能 力 收 入 入 入 自 活 者 維 持 者		糧 穀 貸 與 對 象 者		救 護 對 象 者	
	3反步 未 滿	3~5 反 步	災 害 呈 報 因 社 救 護 皆 無	計	戶 數	人 口	戶 數	人 口	戶 數	人 口
計	514	—	—	514	70	389	142	866	302	1,982
盈 德	94	—	—	94	12	70	32	130	50	342
江 口	80	—	—	80	13	71	52	212	15	243
南 亭	83	—	—	83	13	70	20	100	50	360
丑 山	83	—	—	83	17	80	15	74	51	400
寧 海	89	—	—	89	5	30	12	200	72	315
柄 谷	85	—	—	85	10	68	11	150	64	322

資料：內務課

160. 民 願 書 類 接

單位：件數

室 課 別	接 受 件 數	許 可 , 認 可 , 免 許 , 承 認 , 申 請					證 明 吳	
		計	認 許	棄 却	進 達	却 下	計	證 明
計	1,128	687	278	39	245	125	393	237
公 報 室	69	46	46	—	—	—	23	—
內 務 課	97	35	11	4	12	8	54	11
財 務 課	320	176	46	3	107	20	139	126
產 業 課	101	67	21	5	18	23	26	21
建 設 課	404	247	67	15	93	72	139	67
保 健 所	94	94	65	12	15	2	—	—
農 村 指 導 所	43	22	22	—	—	—	12	12

資料：內務課

家 統 計

絕 糧 人 口 月 別 內 譯											
67 1月		2 月		3 月		4 月		5 月		6 月	
戶數	人口	戶數	人口	戶數	人口	戶數	人口	戶數	人口	戶數	人口
94	670	106	698	106	668	79	493	75	424	54	284
16	110	21	118	18	112	14	83	15	70	10	49
15	110	16	116	16	111	13	82	12	60	8	47
14	120	17	106	19	110	11	81	13	70	9	43
16	100	18	122	16	121	14	83	11	78	8	50
18	120	19	120	18	103	13	78	12	76	9	48
15	110	15	116	19	111	14	86	12	70	10	47

受 理 處 理 狀 況

(1966年間)

申 告		請願, 訴願, 異議, 申立				陳 情, 嘆 願, 記 名 授 票				
申 告	却 下	計	聽 許	棄 却	進 達 移	計	聽 許	棄 却	虛 退 偽 名	進 達 送
148	8	30	11	2	17	18	3	5	1	9
21	2	—	—	—	—	—	—	—	—	—
41	2	5	4	—	1	3	—	1	1	1
10	3	4	2	—	2	1	—	—	—	1
5	—	5	2	—	3	3	—	2	—	1
71	1	11	3	2	6	7	3	2	—	—
—	—	—	—	—	—	—	—	—	—	—
—	—	5	—	—	5	4	—	—	—	4

XXIV. 保 健

161. 醫療機關分布狀況

(1966年末 現在)

單位：個所

區 分	總 數	病 醫 院			齒科病醫院			漢 醫 院		療 養 所		助 產 員	保 健 所
		計	綜合 病院	限地 醫院	計	病 醫院	限地 醫院	計	醫 院	計	類		
計	19	11	7	4	1	—	1	4	4	1	1	1	1
盈 德	9	3	3	1	1	—	3	3	1	1	—	—	1
江 口	3	2	1	1	—	—	—	—	—	—	—	1	—
南 亨	1	1	—	—	—	—	—	—	—	—	—	—	—
知 品	1	1	—	1	—	—	—	—	—	—	—	—	—
寧 海	4	4	3	1	—	—	—	—	—	—	—	—	—
蒼 水	1	—	—	—	—	—	—	1	1	—	—	—	—

資料：保健所

162. 醫 師 就 業 者 數

(1966年末 現在)

區 分	總 數	醫 師 數	限地醫師數	人口一萬에 對	
				한 醫師數	
計		9	5	4	0.8
盈 德		2	2	—	1
江 口		2	1	1	1.6
南 亨		1	—	1	1
知 品		1	—	1	1.3
寧 海		3	2	1	3

資料：保健所

163. 齒科醫師就業者數

(1966年末 現在)

區 分	總 數			齒科醫師數	限地齒科醫師數	人口一萬에對 한齒科醫師數	
	計	男	女			計	男
計	1	—	—	1	—	—	—
盈 德	1	—	—	1	—	—	0.5

資料：保健所

164. 漢醫師助產員及看護員就業者數

區 分	總 數			漢 醫 師						助 產 員	看 護 員
	計	男	女	漢 醫			限 地 漢 醫				
				計	男	女	計	男	女		
計	8	5	3	4	4	—	—	—	—	1	3
盈 德	6	3	3	3	3	—	—	—	—	—	3
江 口	1	1	—	—	—	—	—	—	—	1	—
蒼 水	1	1	—	1	1	—	—	—	—	—	—

資料：保健所

165. 藥 師 就 業 者 數

(1966年末 現在)

區 分	總 數			藥 學 大 學 卒 業			試 驗 合 格		
	計	男	女	計	男	女	計	男	女
計	13	9	4	13	9	4	—	—	—
盈 德	3	1	2	3	1	2	—	—	—
江 口	4	4	—	4	4	—	—	—	—
寧 海	1	—	1	1	—	1	—	—	—
寧 海	5	4	1	—	4	1	—	—	—

資料：保健所

166. 公 醫 配 置 現 況

(1966年末 現在)

區 分	面 數	公 醫 定 員				公 醫 未 配 置 數			
		1地域	2地域	3地域	計	1地域	2地域	3地域	計
計	4	1	1	2	4	1	1	—	2
盈 德	1	—	—	1	1	—	—	—	—
江 口	1	—	—	1	1	—	—	—	—
知 品	1	1	—	—	1	—	—	1	1
寧 海	1	—	—	1	1	—	—	—	—

資料：保健所

167. 醫 藥 品 營 業 者 數

單位：人員

(1966年末 現在)

區 分	總 數	藥 美 商			賣藥請負 業 者
		計	洋藥種商	漢藥種商	
計	41	17	4	13	24
盈 德	7	5	1	4	2
江 口	5	4	1	3	1
南 亭	2	—	—	—	2
達 山	2	—	—	—	2
知 品	3	1	—	1	2
丑 山	6	1	—	1	5
寧 海	7	3	1	2	4
柄 谷	4	1	1	—	3
蒼 水	5	2	—	2	3

資料：保健所

168. 傳染病患者發生與死亡者數

單位：人員

(1966年間)

區 分	第 一 種 傳 染 病						第 二	
	總 數		장티브스		日本腦炎		總 數	
	發 生	死 亡	發 生	死 亡	發 生	死 亡	發 生	死 亡
計	11	2	9	1	2	1	146	—
盈 德	—	—	—	—	—	—	43	—
江 口	—	—	—	—	—	—	11	—
南 亭	1	—	—	—	1	—	18	—
達 山	—	—	—	—	—	—	9	—
知 品	—	—	—	—	—	—	26	—
丑 山	8	—	8	—	—	—	7	—
寧 海	1	1	—	—	1	1	3	—
柄 谷	1	1	1	1	—	—	5	—
蒼 水	—	—	—	—	—	—	6	—

區 分	種 傳 染 病				第三種傳染病初診者數			
	百 日 咳		말라리아		總 數	結 核	性 病	癩 病
	發 生	死 亡	發 生	死 亡				
計	19	—	127	—	289	201	—	88
盈 德	17	—	26	—	42	35	—	7
江 口	—	—	11	—	32	30	—	2
南 亭	—	—	18	—	24	21	—	3
達 山	—	—	9	—	18	15	—	3
知 品	2	—	24	—	72	21	—	51
丑 山	—	—	7	—	24	19	—	5
寧 海	—	—	21	—	25	21	—	4
柄 谷	—	—	5	—	25	20	—	5
蒼 水	—	—	6	—	27	19	—	8

169. 家 族 計 劃 相 談

區 分	1. 地 域 內 世 帶 與 人 口 數				2. 家 族 計 劃 總		
	世 帶 數	區 域 內 人 口 數			總 數		
		總 數	男	女	總 數	男	女
計	20,696	119,234	59,888	59,346	2,592	365	2,227
盈 德	3,437	19,223	9,638	9,585	454	88	366
江 口	2,657	16,037	8,008	8,031	421	42	479
南 亭	1,799	10,083	5,046	5,037	257	24	233
達 山	1,515	8,643	4,384	4,259	187	17	170
知 品	2,244	13,142	6,649	6,493	202	23	179
丑 山	2,104	11,843	5,963	5,875	238	57	181
寧 海	2,913	15,980	7,969	8,011	380	71	309
柄 谷	2,234	13,708	6,896	6,812	255	29	226
蒼 水	1,793	10,573	5,320	5,253	198	14	184

資料：保健所

170. 家 族 計 劃 事

(1966年間)

區 分	啓 蒙 宣 傳							
	總 數		講 習 會		座 談 會		視 聽	
	回 數	參 席 人 員	回 數	參 席 人 員	回 數	參 席 人 員	回 數	
計	1,864	12,270	33	811	1,529	9,071	302	
盈 德	211	1,561	2	54	168	1,194	41	
江 口	230	1,703	4	108	182	1,274	44	
南 亭	244	1,388	5	150	197	1,079	42	
達 山	213	1,203	1	27	183	881	29	
知 品	125	888	4	120	98	586	23	
丑 山	173	1,190	1	42	145	865	27	
寧 海	270	2,115	7	178	211	1,477	52	
柄 谷	223	1,393	5	70	189	1,023	29	
蒼 水	175	829	4	62	156	692	15	

資料：保健所

所 設 置 運 營 狀 況

(1966年間)

登 錄 數		3. 家 族 計 劃 相 談							
國 費		總 數			來 訪		家 庭 訪 問		
男	女	總 數	男	女	男	女	男	女	
365	2,227	21,388	4,519	16,869	1,675	5,744	2,844	11,125	
88	366	3,423	724	2,699	268	919	456	1,780	
42	479	2,887	610	2,277	226	775	384	1,502	
24	233	1,818	384	1,434	142	488	242	946	
17	170	1,497	316	1,181	117	402	199	779	
23	179	2,460	520	1,940	194	662	326	1,278	
57	181	2,139	452	1,687	167	574	285	1,113	
71	309	2,780	587	2,193	218	747	369	1,446	
29	226	2,566	542	2,024	201	689	341	1,335	
14	184	1,818	384	1,434	142	488	242	946	

業 活 動 狀 況

覺 教 育	藥 品 및 器 具 供 給						
	錠 劑		제 剂		큰 罌 呑		
	量	人 員	量	人 員	量	人 員	
參 席 人 員							
2,388	366	366	512	512	7,048	8,426	
313	89	89	92	92	1,128	1,326	
321	72	72	60	60	950	1,140	
159	31	31	50	50	600	720	
295	22	22	50	50	500	600	
182	27	27	50	50	800	960	
283	28	28	50	50	700	840	
460	54	54	60	60	920	1,100	
300	29	29	50	50	850	1,020	
75	14	14	50	50	600	720	

171. 豫防接種人員數

(1966年間)

區 分	種 痘					디프테리아	腸과라티브스	코레라	B C G	D D T
	總 數	第一期	第二期	第三期	其 他					
計	12,958	4,917	4,095	3,139	807	2,124	41,666	44,400	3,038	1,625
盈 德	2,258	832	844	472	110	633	4,733	11,817	446	388
江 口	1,892	527	728	574	63	290	5,048	7,900	283	600
南 亭	992	311	216	339	126	122	3,200	5,189	587	60
達 山	1,275	394	428	298	155	124	2,493	—	270	34
知 品	1,143	430	330	383	—	175	4,889	—	461	69
丑 山	1,401	518	469	282	132	165	3,911	6,924	236	84
寧 海	1,391	824	228	236	103	280	8,490	6,450	341	326
柄 谷	1,612	743	523	281	65	150	6,302	6,120	260	59
蒼 水	994	338	329	274	53	185	2,600	—	154	5

資料：保健所

172. 春秋期種痘接種實績

(1966年間)

區 分	要接 種對 象者	總 數					春 期 種 痘				秋 期 種 痘			
		接 種 者	反 應 檢 查			接 種 者	反 應 檢 查			接 種 者	反 應 檢 查			
			善 感	不 善 感	檢 查 完 了		善 感	不 善 感	檢 查 完 了		善 感	不 善 感	檢 查 完 了	
總 數	18,315	12,958	11,694	987	277	6,537	5,878	538	121	6,421	5,816	449	156	
第 一 期	6,039	4,917	4,534	278	155	2,693	2,493	152	48	2,224	2,041	126	57	
第 二 期	5,781	4,095	3,722	316	57	2,089	1,887	192	10	2,006	1,835	124	47	
第 三 期	4,386	3,139	2,784	296	59	1,257	1,090	152	15	1,882	1,694	144	44	
其 他	2,109	807	654	97	56	498	408	42	48	309	246	55	8	

資料：保健所

173. 理容師免許狀況

(1966年末 現在)

區 分	理 髮 師									美 容 師	
	總 數			指定養成所卒業			試 驗 合 格			總 數	指定養成所
	總數	男	女	總數	男	女	總數	男	女		
前年度末現在	86	86	—	—	—	—	86	86	—	36	—
年中	免許下附	8	8	—	—	—	8	8	—	—	—
	免許抹消	—	—	—	—	—	—	—	—	—	—
年 末 現 在	94	94	—	—	—	—	94	94	—	36	—

資料：保健所

174. 衛生關係營業所狀況

(1966末 現在)

區 分	營業所數	從業員數	區 分	營業所數	從業員數
總 數	371	688	中國料理	11	23
旅 館	20	38	食 堂	57	114
旅 館	9	13			
下 宿	20	10	酒 店	64	102
理容業	86	172	茶 房	9	18
美容業	37	72	製 菓	4	8
号 号 号	4	4	製 醬	1	2
撞 球 場	6	6	아이스크림	3	9
食肉販賣	8	8	酒類製造	24	48
麵類製造	4	8	食用油類	3	3
醬油製造	1	30			

資料：保健所

175. 藥 師 監 視 現 況

(1966年間)

區 分	監視個小數	違 反 件 數							
		總 數	不量品	偽造過代廣告	無許可登錄	無許可藥取	無許可藥者	其他	不定品示
計	200	37	17	1	1	2	15	1	
盈 德	45	10	6	1	—	—	4	—	
江 口	21	7	3	—	—	1	3	—	
南 亭	28	2	1	—	—	—	1	—	
達 山	23	3	—	—	—	—	3	—	
知 品	9	2	—	—	—	—	1	1	
丑 山	13	3	1	—	1	1	—	—	
寧 海	42	6	4	—	—	—	2	—	
柄 谷	12	1	—	—	—	—	—	—	
蒼 水	7	3	2	—	—	—	1	—	

區 分	處 分 件 數							
	總 數	閉 業	施設改善	業務停止	許可登錄消	其 他	告發件數	
計	37	5	—	1	—	29	2	
盈 德	10	1	—	—	—	9	—	
江 口	7	—	—	—	—	7	—	
南 亭	2	—	—	—	—	2	—	
達 山	3	—	—	—	—	2	1	
知 品	2	—	—	—	—	2	—	
丑 山	3	1	—	—	—	1	1	
寧 海	6	1	—	—	—	5	—	
柄 谷	1	—	—	—	—	1	—	
蒼 水	3	2	—	1	—	—	—	

資料：保健所

XXV. 保 安

176. 浮浪兒乞人團束狀況

單位：件數

(1966年間)

區 分	團 束 件 數	處 理 狀 況		
		保護者引繼	收 容	送 致
計	53	33	—	20
덕 마 주 이	15	—	—	15
구 두 담 이	5	5	—	—
新 聞 舘 이	3	3	—	—
浮 浪 兒	30	25	—	5

資料：警察署

177. 犯罪別原因分析表

單位：件數

(1966年間)

別 罪	自暴自棄	家庭不和	貧困	事業失敗	利益爭鬭	遊場	虛藥	過失	其他	計
強 力 犯	1	—	—	—	—	2	—	4	10	17
經 濟 犯	—	—	3	—	—	—	—	—	—	3
財 產 犯	—	3	78	19	33	15	16	—	59	223
其他刑法犯	—	8	279	—	27	1	14	—	1,760	2,089
軍 刑 法 犯	—	—	—	—	—	—	—	—	3	3
計	1	11	360	19	60	18	30	4	1,832	2,335

資料：警察署

178. 職業別犯罪者統計

(1966年間)

職業別	公務員	教職者	公共團體會	會社員	農漁業	鑛工業	勞務者	學生	無職	兵士	其他	計
	人員	76	2	9	17	1,128	9	130	25	754	3	

資料：警察署

179. 生活狀態別犯罪者統計

(1966年間)

狀態別	生活程度				兩親關係						配偶關係		
	上流	中流	下流	極貧	兩親有	"無	片父	片母	繼父	繼母	既婚	未婚	離婚

資料：警察署

180. 學歷別犯罪統計

(1966年間)

學歷	大學			高校			中學			國民校			不 就 學	計
	卒業	中退	在中	卒業	中退	在中	卒業	中退	在中	卒業	中退	在中		
人員	2	12	4	79	104	5	380	242	7	1,294	8	—	198	2,335

資料：警察署

181. 遺失物取扱狀況

單位：金額…千圓

(1966年間)

區 分	拾 得			措 置								
	件 數	點 數	推定 價格	返 還			公 賣			保 管		
				件 數	點 數	推定 價格	件 數	點 數	推定 價格	件 數	點 數	推定 價格
計	4	4	6	2	2	1	—	—	—	2	2	5
遺失物	4	4	6	2	2	1	—	—	—	—	2	—
漂流物	—	—	—	—	—	—	—	—	—	—	—	—
埋藏物	—	—	—	—	—	—	—	—	—	—	—	—

資料：警察署

182. 自動車團束吳處理狀況

單位：件數

(1966年間)

區 分	團 束 件 數	違 反 事 項								
		速度	追越	飲酒 運轉	無免許	定員	駐停車	不法 營業	路線 整備	其他
官 用	4	1	—	—	—	1	—	—	—	2
自家用	42	2	—	—	1	4	2	—	—	33
營業用	640	58	1	1	2	124	27	2	9	416

區 分	車 種				處 分		措 置			
	叫込	乘用	貨物	特殊	廢業	免許 停止	立件	治裁	訓放	其 他 (이첩)
官 用	—	—	4	—	—	—	—	1	1	2
自家用	—	19	22	1	—	1	—	3	—	38
營業用	286	45	309	1	—	22	1	115	4	498

資料：警察署

183. 變死者職業學

職業別	總數			10歲未滿		11~20		21~25		26~30	
	計	男	女	男	女	男	女	男	女	男	女
計	36	29	7	3	2	—	1	6	1	4	1
公務員	1	1	—	—	—	—	—	—	—	1	—
農業者	11	11	—	—	—	—	—	4	—	3	—
商業者	2	2	—	—	—	—	—	—	—	—	—
勞動者	2	2	—	—	—	—	—	1	—	—	—
其他職	2	1	1	—	—	—	—	—	—	—	1
無職	18	12	6	3	2	—	1	1	1	1	—
計	36	29	7	—	—	—	—	—	—	—	—
國中卒	11	10	1	—	—	—	1	2	—	—	—
高中卒	8	7	1	—	—	—	—	3	1	1	—
大卒	3	3	—	—	—	—	—	—	—	—	—
不就學	—	—	—	—	—	—	—	1	—	1	—
計	14	9	5	3	2	—	—	—	—	—	—

資料：警察署

184. 運轉

區分	1種免許				2種免許				特殊免許			
	男	女	外國人	計	男	女	外國人	計	男	女	外國人	計
計	17	—	—	17	127	—	—	127	2	—	—	2
免許所持者	13	—	—	13	77	—	—	77	—	—	—	—
就業者數	17	—	—	17	127	—	—	127	2	—	—	2

資料：警察署

歷 吳 年 令 別 統 計

(196年間)

31~35		36~40		41~45		46~50		51~60		60歲以上	
男	女	男	女	男	女	男	女	男	女	男	女
5	—	—	—	2	—	2	—	2	—	6	1
—	—	—	—	—	—	—	—	—	—	—	—
2	—	—	—	1	—	—	—	1	—	—	—
1	—	—	—	—	—	1	—	—	—	—	—
—	—	—	—	—	—	—	—	—	—	1	—
1	—	—	—	—	—	—	—	—	—	—	—
1	—	—	—	1	—	1	—	1	—	5	1
—	—	—	—	—	—	—	—	—	—	—	—
2	—	—	—	1	—	4	—	—	—	—	—
2	—	—	—	1	—	—	—	—	—	—	—
1	—	—	—	—	—	—	—	—	—	—	—
—	—	—	—	—	—	—	—	—	—	—	—
—	—	—	—	—	—	—	1	—	—	6	2

士 現 況

(1966年末 現在)

小 型 免 許				原 動 機				總 計			
男	女	外國人	計	男	女	外國人	計	男	女	外國人	計
13	—	—	13	—	—	—	—	159	—	—	159
5	—	—	5	—	—	—	—	95	—	—	95
13	—	—	13	—	—	—	—	159	—	—	159

185. 變死者發生狀況

(1966年間)

區 分	死 因 別						職 業 別											
	計			過失死		其 他		計			農 業		水產業		商 業		其 他	
	計	男	女	男	女	男	女	計	男	女	男	女	男	女	男	女	男	女
計	36	29	7	4	2	25	5	36	29	7	11	—	4	—	2	—	12	7
盈 德	8	6	2	1	1	5	1	8	6	2	3	—	—	—	1	—	2	2
江 口	9	6	3	1	—	5	3	9	6	3	2	—	3	—	—	—	1	3
南 亭	1	1	—	—	—	—	1	1	1	1	1	—	—	—	—	—	1	—
達 山	—	—	—	—	—	—	—	—	—	—	—	—	—	—	—	—	—	—
知 品	3	3	—	—	—	3	—	3	3	—	2	—	—	—	—	—	1	—
丑 山	3	3	—	—	—	3	—	3	3	—	1	—	—	—	—	—	2	—
寧 海	7	6	1	2	—	4	1	7	6	1	1	—	—	—	1	—	4	1
柄 谷	2	2	—	—	—	2	—	2	2	—	1	—	—	—	—	—	1	—
蒼 水	3	2	1	—	1	2	—	2	2	—	1	—	—	1	—	—	1	1

資料：警察署

186. 獵銃所持許可狀況

(1966年末 現在)

區 分	年末現在 總許可 件 數	1966年 中 許 可 狀 況			1966年中取消狀況	
		許 可	更 新	轉 入	讓 度	轉 出
計	10	3	—	—	1	—
盈 德	2	1	—	—	—	—
南 亭	1	—	—	—	—	—
丑 山	—	—	—	—	—	—
寧 海	1	1	—	—	1	—
柄 谷	3	1	—	—	—	—
蒼 水	2	—	—	—	—	—

資料：警察署

187. 步行者團束處理狀況

(1966年間)

區 分	團束 件數	違 反 別		職 業 別					年	
		步行 違反	右 側 通行	商 業	農 業	學 生	勞 動	其 他	15歲 以下	16 ~ 20
盈德警察署	8,538	—	8,538	347	2,999	2,283	505	2,404	2,030	355
								(無職19) 96包含)		

區 分	合 別					性 別		處 理		
	21 ~ 30	31 ~ 40	41 ~ 50	51 ~ 60	60 ~ 以上	男	女	治 裁	訓 放	其 他
盈德警察署	759	1,436	2,228	1,391	339	5,645	2,893	—	8,538	—

資料：警察署

188. 特定外來品團束狀況

(1966年間)

區 分	團 束 件 數		處 理 件 數			押 收 品	金 額
	件 數	人 員	拘 束	不 拘 束	即 審		
計	3	3	—	3	—	化粧品11點	5,500
盈 德	2	2	—	2	—	—	—
江 口	1	1	—	1	—	—	—

XXVI. 災害與事故

189. 風水害總括

(1966年間)

區	分	單	位	被	害	量	被	害	推	定	額	
合計	{	人命(罹災民)	人			—					—	
		財產	千圓			1—					125	
人命被害	{	罹災家口數	戶			—					—	
		罹災民數	人			—					—	
		人身被害	計	"			—					—
			死亡	"			—					—
			負傷	"			—					—
			失蹤	"			—					—
建物被害	{	計	棟			—					100	
		全破	"			1					100	
		半破	"			—					—	
		浸水	"			—					—	
		流失	"			—					—	
船舶被害	{	計	隻			—					—	
		全破	"			—					—	
		半破	"			—					—	
其他被害	{	沈沒流失	"			—					—	
		計	千子			25					—	
		築台	木			—					25	
		電柱	"			—					—	
		樹木	千圓			—					—	
其他	"			25					千子			

190. 主要糧穀被害狀況

單位 {面積: 町
被害量: kg

(1966年間)

區分	總數		虫害		病害		風水害		旱害		其他	
	面積	被害量	面積	被害量	面積	被害量	面積	被害量	面積	被害量	面積	被害量
計	4,094	321,588	380	20,687	1,497	77,334	768	62,981	399	34,002	1,050	126,584
水稻	2,023	109,194	373	20,267	1,101	41,068	339	30,757	210	17,102	—	—
麥類	2,071	212,394	7	420	396	36,266	429	32,224	189	16,900	1,050	126,584

資料：産業課

191. 建物災害狀況

單位：金額…千圓

(1966年間)

區分	總數	住宅	官公署	會社	店舖	學校	工場	倉庫	病院	與行場	教會寺刹
	發生件數	6	4	—	—	—	1	1	—	—	—
面積(坪)	199	54	—	—	—	125	20	—	—	—	—
損害推定額	1,316	54	—	—	—	968	294	—	—	—	—
死亡者	3	3	—	—	—	—	—	—	—	—	—
負傷者數	2	1	—	—	—	1	—	—	—	—	1名 消防員

資料：警察署

192. 建物火災原因別狀況

單位：件數

(1966年間)

火災發生 時間別	計	放 火	失 火	其 他	計	아 궁 이	灰 積 場	성 냥	暖 爐	風 爐	其 他
0時~1時	1	—	1	—	1	—	—	—	—	—	—
1~2	—	—	—	—	—	—	—	—	—	—	—
2~3	1	—	1	—	1	1	—	—	—	—	—
3~4	—	—	—	—	—	—	—	—	—	—	—
4~5	1	—	1	—	1	—	—	—	—	—	—
5~6	—	—	—	—	—	—	—	—	—	—	—
6~7	—	—	—	—	—	—	—	—	—	—	—
7~8	—	—	—	—	—	—	—	—	—	—	—
8~9	—	1	—	1	—	1	1	—	—	—	—
9~10	—	—	—	—	—	—	—	—	—	—	—
10~11	2	—	2	2	—	—	1	—	1	—	—
11~12	—	—	—	—	—	—	—	—	—	—	—

資料：警察署

193. 山火發生狀況

(1966年間)

區 分	發生回數	原 因 別			燒失推定面積(町)			損害推定額(千圓)		
		計	放 火	其 他	計	失 火	其 他	計	失 火	其 他
計	4	4	—	4	192	—	192	44,800	—	44,800
寧 海	2	2	—	2	7	—	7	—	—	20,300
蒼 水	2	2	2	—	185	185	—	—	24,550	—

資料：警察署

194. 交通事故運轉士分析

(1966年間)

單位：件

總數	事故時運轉狀態				免許種別			運轉年齡			
	直行	左廻轉	右廻轉	徐行	普通	小型	特殊	19 ~ 28	29 ~ 38	39 ~ 48	49 ~ 以上
24件	21	—	—	3	24	—	—	7	12	3	2

資料：警察署

195. 道 路 事 故

(1966年間)

區分	總數			乘用車			貨物車			乘合車		
	件數	死亡者	負傷者	件數	死亡	負傷	件數	死亡	負傷	件數	死亡	負傷
計	24	10	172	1	—	1	9	3	4	14	7	157
營業用	24	10	172	1	—	1	9	3	4	14	7	157

資料：警察署

196. 交通事故被害者分析

(1966年間)

總數	性別		職業別						年齡別					
	男	女	公務員	會社員	商業	農業	軍人	無職	1 ~ 10	11 ~ 20	21 ~ 30	31 ~ 40	41 ~ 50	51 ~ 以上
死亡	7	3	1	—	1	4	—	4	3	—	1	1	1	4
負傷	114	58	14	3	30	52	2	71	16	19	51	43	25	18

資料：警察署

197. 水產關係被害狀況

單位：金額…원

(1966年間)

漁業別	死傷者			漁船				漁具				
	死者	傷者	行方不明	流行	失方	沈沒	不明	破損	破損	全破	其他	流失
				隻數	被害額	隻數	被害額					
計	17	—	1	87	3,349	29	1,652	131	5,385	20	100	
정치망	—	—	—	3	36	—	—	10	4,885	—	—	
선망	—	—	—	3	360	3	334	—	—	—	—	
차망	—	—	—	11	593	20	708	91	490	20	100	
조어업	—	—	—	70	2,365	6	610	20	10	—	—	

資料：産業課

198. 消防機械保有數

(1966年末 現在)

區分	總數	消防車台數			一般車輕			消防班	消防員數
		普通	명크	其他	型車	스리타	G.M.C		
計	15	2	1	9	2	1	—	9	321
盈德	—	—	1	1	1	1	—	1	36
江口	—	1	—	1	1	1	—	1	41
南亭	—	—	—	1	—	—	—	1	30
達山	—	1	—	1	—	—	—	1	3
知品	—	—	—	1	—	—	—	1	30
丑山	—	—	—	1	—	—	—	1	30
寧海	—	—	—	1	—	—	—	1	64
柄谷	—	—	—	1	—	—	—	1	30
蒼水	—	—	—	1	—	—	—	1	30

資料：盈德警察署

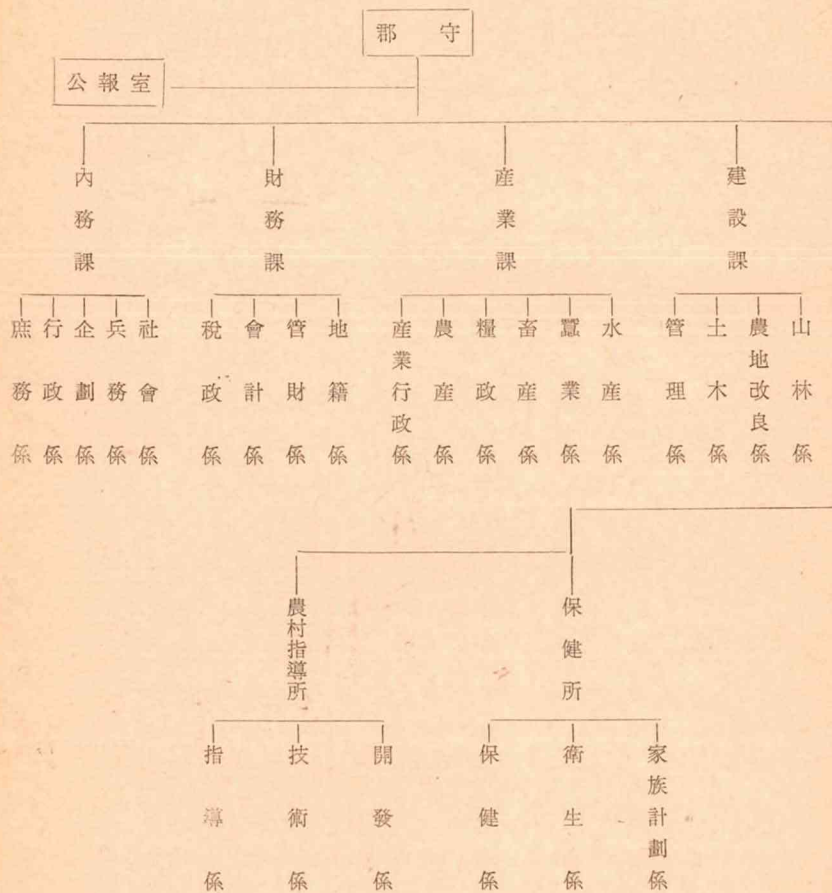
附 錄

199. 歷代郡守名單

(1967. 6. 1 現在)

代 數	姓 名	就任年月日	離任年月日	在職期間	備 考
190	鄭 基 模	1945.10.12	1946.10.31	1年	解放後(初代)
191	嚴 宗 燮	1946.10.31	1947.3.	5月	
192	吳 圭 洙	1947.3	1948. 2. 3	11月	
193	黃 台 淵	1948. 2. 3	1949. 1. 8	1年1月	
194	趙 喆 基	1949. 1. 1	1949.11. 8	11年	
195	石 容 吉	1949.11. 8	1950. 9.23	10月	
196	朴 宰 陽	1950. 9.23	1951. 3.17	6月	
197	吳 世 憲	1951. 3.17	1952. 9.30	1年6月	
198	李 南 基	1952. 9.30	1953. 8.15	11月	
199	金 璣 權	1953. 8.25	1953. 9.15	1月	
200	朴 兼 善	1952.12. 9	1953. 1.19	6月	
201	河 甲 基	1954. 4.29	1954. 4. 6	1年4月	
202	李 源 晉	1955. 8.29	1957. 1. 7	1年4月	
203	柳 時 秀	1957. 1. 7	1957.12.26	11月	
204	李 丙 鶴	1957.12.62	1959. 8.26	1年10月	
205	高 義 煥	1959. 8.26	1960. 5.14	9月	
206	朴 鳳 根	1960. 5.14	1960.10.27	5月	
207	柳 永 夏	1960.11.29	1961. 6.15	7月	
208	禹 海 運	1960. 6.19	1961. 7.21	1月	
209	朴 亨 圭	1961. 7.21	1962. 7.10	1年	
210	金 武 埈	1962. 8. 7	1964. 4.19	1年8月	
211	朴 駿 武	1964. 4.10	1965. 6.18	1年2月	
212	金 一 圭	1965. 6.18	1966. 3.20	9月	
213	朴 永 俊	1966. 3.20	1967. 5.10	1年1月	
214	裴 泰 敏	1967. 5.10			

200. 郡 機 構 表



201. 行政區域銘鑑

區分	里洞數 (分洞前)	部落數 (分洞後)	班數	分洞後洞里名
計	116	203	1,228	
盈德	16	23	180	九美, 華開1.2, 南石1.2.3, 德谷, 川前, 南山1.2, 右谷, 華水1.2, 三溪, 梅亭1.2.3, 石洞老勿, 烏保, 大灘, 菖浦, 大夫
江口	10	22	170	江口1.2.3.4, 烏浦, 1.2.3, 三思, 花田, 1.2, 上直1.2.3, 下直1.2, 小月, 錦湖1.2.3, 下渚, 金津1.2
南亭	15	22	113	長沙, 阜境1.2, 晦洞1.2.3, 洋城, 鳳田1.2, 爭岩土岩1.2, 道川, 羽谷, 中禾, 南亭, 龜溪, 元尺富興1.2.3
達山	10	19	92	大枝1.2, 龍坪, 梅日1.2.3, 興基1.2.3, 周應12, 玉山1.2.3, 仁谷, 龍田, 德山1.2, 鳳山
知品	18	23	147	三和1.2, 午泉1.2, 新陽, 訥谷, 龍德1.2, 松川1.2, 落坪, 壽岩, 湫谷, 院前, 知品, 其思, 黃月, 新安, 栗谷, 栗田, 道溪1.2, 王柳
丑山	11	22	110	丑山1.2.3.4, 景汀1.2.3, 右谷1.2, 陶谷1.2, 上元, 釜谷七星1.2, 烏項, 大谷, 壽岩1.2, 華川1.2.3
寧海	9	24	175	域內1.2.3.4, 槐市1.1.2.3, 大津1.2.3, 糸津1.2.3, 蓮坪1.2, 開榮1.2, 元邱1.2.3, 畝谷1.2, 大洞1.2,
柄谷	14	25	144	三邑, 金谷1.2.3, 白石1.2, 柄谷1.2, 榮洞1.2.3.4, 居無役, 牙谷, 遠黃1.2, 伊川, 角里1.2.3, 沙川, 新坪, 松川1.2, 揮里
蒼水	13	23	97	仁良1.2.3, 佳山1.2, 新基, 新里1.2, 葛川1.2, 蒼水1.2, 美谷1.2, 梧村12, 三溪1.2, 水洞, 仁川1.2, 寶林, 栢青

資料：內務課

202. 糧

穀

區	分	一 呎 當 重 量		一 石 當 重 量		一 呎 當 容 量	一 石 當 容 量	
		斤	貳	斤	貳			
正	粗	90	54	167	100	539	1.85	
玄	米	100	60	258	155	387	2.58	
白	米	100	60	240	144	416	2.40	
外	國	—	—	240	144	—	—	
大	麥(國產)	833	50	165	99	505	1.98	
裸	麥(國產)	100	60	230	138	435	2.30	
小	麥(國產)	100	60	230	138	435	2.30	
司	旱 麥	90	54	295	117	461	2.17	
斗	이 麥	90	54	210	124	435	2.30	
精	麥	大麥裸麥	100	60	230	138	435	2.30
		小 麥	100	60	245	147	408	2.45
燕	麥	粗	75	45	130	78	577	1.75
		精	100	60	230	138	—	2.30
押	麥	70	42	210	126	—	3.00	
小	粟	粗	75	45	190	114	395	2.53
		精	90	54	237	142	380	2.63
蜀	黍	粗	100	60	220	132	454	2.20
		精	100	60	235	141	425	2.35
蕎	麥	粗	75	45	160	96	461	2.13
		精	100	60	200	120	500	2.00
	黍	粗	90	54	180	108	500	2.00
		精	90	54	240	144	375	2.67
	稗	粗	65	39	120	72	542	2.85
		精	100	60	230	138	435	2.30
玉	蜀	黍	100	60	225	135	444	2.25
寶		米	75	45	180	108	417	2.40
白	碎	米	90	54	200	120	—	2.22
大		豆	100	60	225	135	444	2.25
小		豆	100	60	250	150	400	2.50
綠		豆	100	60	250	150	400	2.50
豌豆		豆	100	60	240	144	417	2.40
押	小	麥	—	—	—	126	—	—

203. 度 量 衡

길이

미 터 法			야 아 드 ·		
센 터 미 터	미 터	킬 로 미 터	인 치	피 이 트	
1	0.01	0.00001	0.3937	0.03281	
100	1	0.001	39.37	3.2808	
1.00000	1.000	1	39370.7	3280.8	
2.54	0.0254	0.000025	1	0.08333	
30.48	0.3048	0.000304	12	1	
91.44	0.9144	0.000914	36	3	
160,093	0.16093	1.6093	63.360	5280	
30.303	0.30303	0.000303	11.93	0.99419	
181.818	1.81818	0.001818	71.582	5.96514	
10909.08	109.091	0.10909	4294.94	357.912	
3927.27	3927.27	3.92727	1546.20	12885	

넓이

미 터 法				야 아 드 ·	
평 방 미 터	아 아 르	헥 타 아 르	평방킬로미터	평 방 피 이 트	
1	0.01	0.0001	0.000001	10.764	
100	1	0.01	0.0001	1076.4	
10000	100	1	0.01	107640	
1000000	10000	100	1	10764000	
0.092903	0.000929	0.000009	—	1	
0.83613	0.008361	0.000084	—	9	
4046.8	40.468	0.40468	0.004047	43560	
0.091827	0.000918	0.000009	—	0.98841	
3.3058	0.033058	0.000331	0.000003	35.583	
991.74	9.9174	0.099714	0.000992	10674.9	
9917.4	99.174	0.99174	0.00992	106749	

換 算 表 (其一)

파 운 트 法		尺 貫 法			
야 아 드	마 일	尺	間	町	里
0.01094	0.000006	0.033	0.0055	0.000092	—
1.0936	0.00062	3.3	0.55	0.009166	0.00025
1093.6	0.62137	3.300	550	9.1666	0.25463
0.02777	0.000015	0.08382	0.01397	0.000232	—
0.3333	0.000189	1.0058	0.16763	0.002793	—
1	0.000568	3.0175	0.50292	0.008381	0.000232
1760	1	5310.8	885.12	14.752	0.40978
0.33139	0.000188	1	0.16666	0.002777	0.000077
1.98838	0.001129	6	1	0.01666	0.00046
119.304	0.06779	360	60	1	0.02777
4295	2.4403	12960	2160	36	1

파 운 트 法		尺 貫 法			
평방야아드	에 이 커	平 方 尺	坪	段(反)步	町 步
1.1968	0.000247	10.89	0.3025	0.001008	0.0001
119.68	0.02471	11089	30.25	0.10083	0.01008
11.968	2.4711	108900	3025	10.083	1.0083
11.968000	247.11	10890000	302500	1008.3	100.83
0.1111	0.000022	1.0117	0.0281	0.000093	0.000009
1	0.000207	9.1055	0.25293	0.000843	0.000084
4840	1	44071.2	1224.2	4.0806	0.40806
0.10982	—	1	0.02778	0.000092	0.000009
3.9537	0.000817	36	1	0.003333	0.00033
1186.1	0.24506	10800	300	1	0.1
11861	2.4506	108000	3000	10	1

度 量 衡

부피

미 터 法			야 아 드		
미 리 터 터	리 터	킬 로 리 터	입방피터트	입방야아드	(美) 붓 셀
1	0.001	0.000001	0.000035	0.000001	0.000028
1000	1	0.001	0.035315	0.001308	0.028378
1000000	1000	1	35.315	1.30796	28.378
16.387	0.01638	0.000016	0.000578	0.000021	0.000465
28316.8	28.317	0.02831	1	0.03704	0.8036
764529.8	764.53	0.76453	27	1	21.7013
35238.32	35.2383	0.035238	1.2444	0.04608	1
473.18	0.47318	0.000473	0.01671	0.000619	0.013427
3785.4	3.7854	0.00378	0.13368	0.004951	0.10742
180.39	0.18039	0.00018	0.00637	0.000235	0.005119
1803.9	1.8039	0.00180	0.0637	0.002359	0.05119
1803.9	18.039	0.01803	0.637037	0.023594	0.5119
180390	180.39	0.18039	6.37037	0.23594	5.119

무게

미 터 法			야 아 드		
그 램	킬 로 그램	톤	그 레 인	(常) 1 온 스	
1	10.001	0.000001	15.432		0.03527
1000	1	0.001	15432		35.274
1000000	1000	1	—		35273
0.064798	0.000064	—	1		0.002285
28.3495	0.02835	0.000028	437.5		1
453.592	0.45359	0.000454	7000		16
907.180	907.18	0.90718	—		3200
1016.050	1016.05	1.01605	—		35840
375	0.00375	0.000004	57872		0.1323
600	0.6	0.0006	9259.556		21.1647
3750	3.75	0.00375	57872		132.28

換 算 表 (其二)

과 운 드 法			尺 貫 法			
(美)液파인트	(美)液갈론1	입방인치	合	升	斗	石
0.002113	0.000264	0.061024	0.005543	0.000554	0.000055	0.000005
2.113423	0.264177	61.024	5.5435	0.55435	0.055435	0.005543
2113.42	264.177	61.024	5543.5	554.35	55.435	5.5435
0.000034	0.004329	1	0.0908	0.00908	0.000908	0.0000908
53.85006	7.48051	1728	156.98	15.698	1.5698	0.15698
0.001631	201.97	46656	4238.09	423.809	42.388	4.2380
74.4768	9.3096	2150.42	195.346	19.5346	1.9534	0.19534
1	0.125	28.875	2.623	0.2623	0.0262	0.00262
8	1	231	20.984	2.0984	0.20984	0.02098
0.38123	0.04765	11.08	1	0.1	0.01	0.001
3.8123	0.4765	110.08	10	1	0.1	0.01
38.123	4.7654	1100.8	100	10	1	0.1
381.23	47.6541	11008	1000	100	10	1

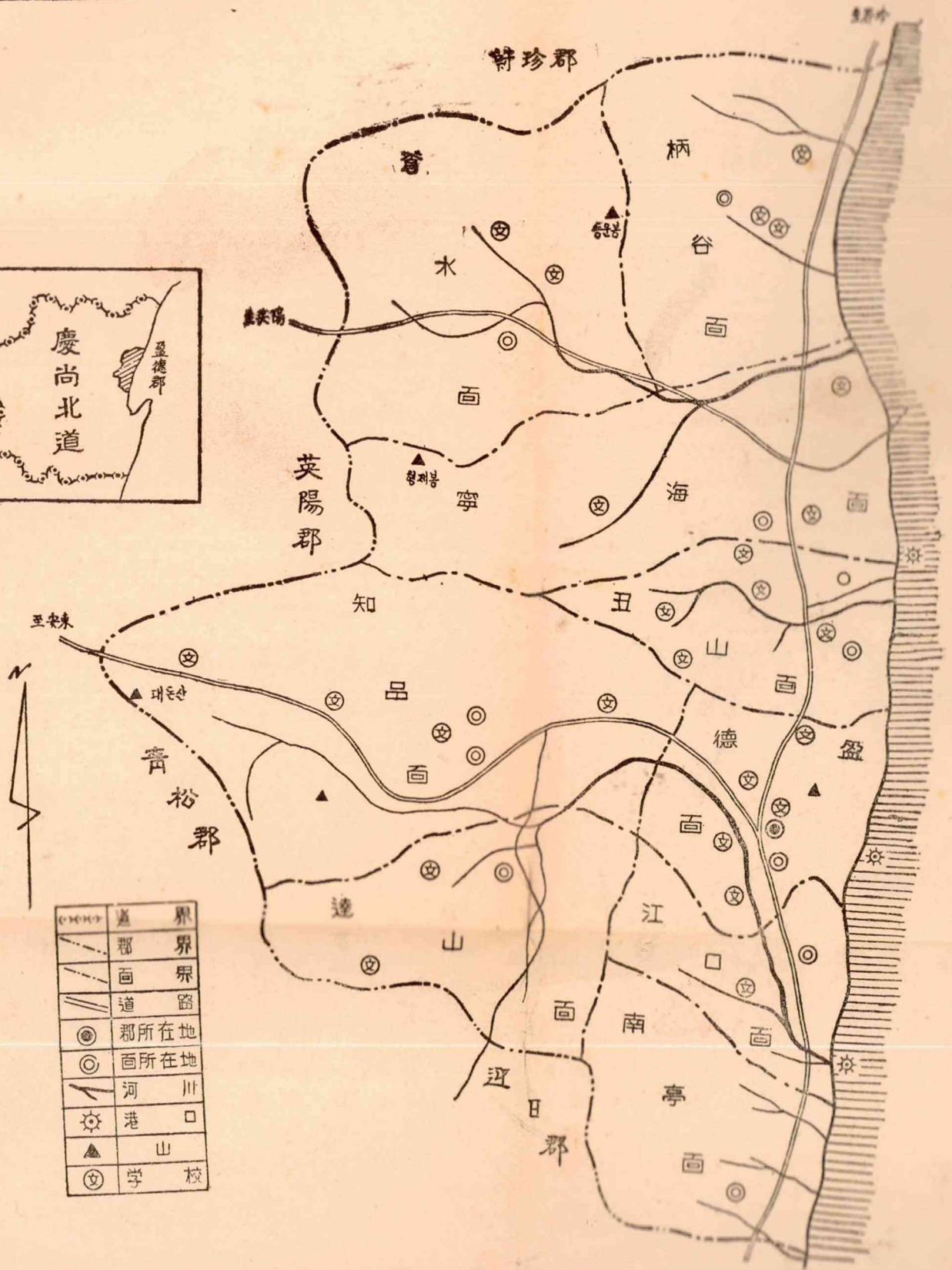
과 운 드 鄺			尺 貫 法		
(常)1과운드	美 噸 2	英 噸 3	匁	斤	貫
0.0022	0.000001	—	0.26666	0.00166	0.000266
2.20459	0.0011	0.00098	266.666	1.66666	0.26666
2204.59	1.1023	0.98421	266666.6	1666.66	266.666
0.000143	—	—	0.01728	0.00108	0.000017
0.0625	0.000031	0.000027	7.56	0.04725	0.00756
1	0.000504	0.00045	120.96	0.756	0.12096
2000	1	0.8929	241915	1511.968	241.915
2240	1.12	1	270944	1693.4	270.95
0.00827	—	—	1	0.00625	0.001
1.32279	0.000661	0.00059	160	1	0.16
8.2672	0.00413	0.00369	1000	6.25	1

204. 面 間 里 程 表

單位：km

蒼 水								
15.33	柄 谷							
6.00	9.33	寧 海						
14.00	17.33	8.00	丑 山					
34.00	37.33	28.00	24.00	知 品				
34.00	37.33	28.00	24.00	8.00	達 山			
38.88	42.22	32.88	28.88	24.00	28.88	南 亭		
28.11	31.44	22.11	18.11	18.11	18.11	10.77	江 口	
22.00	25.33	16.00	12.00	12.00	12.00	16.88	6.11	盈 德

盈德郡圖



---	界	界
---	郡	界
---	面	界
---	道	路
◎	郡	所在地
○	面	所在地
—	河	川
☼	港	口
▲	山	
⊙	学	校

統 計 年 報 第 六 回

1967年 11月 8日 印刷

1966年 11月 14日 發行

非賣品

發 行 盈 德 郡
印 刷 慶 北 印 刷 所