

第七回

統計年報

STATISTICAL YEAR BOOK

1968

盈德郡

## 序 言

해가 거듭 할 수록 統計의 利用度는 날로 加重되고 있음은 再言할 必要조차 없을 것입니다.

지난해의 郡政 발자취를 살피고 앞날의 方向을 더듬는데 參考가 될가하여 12萬 郡民이 熱과 誠으로 엮은 일곱번째의 本郡 統計年報를 내 놓게 되었습니다.

이 年報에는 本郡의 土地, 氣象, 날로 增加하는 人口形態를 비롯하여 經濟, 社會, 文化의 各分野에 最近統計를 綜合 收錄하였습니다.

例年보다 더 昭詳하고 充實한 內容으로, 時期的으로는 보다 適期에 發刊하고자 努力은 하였으나 奔忙한 業務를 遂行하면서 엮은 것이므로 未洽한 點 없지 않으리라 生覺되나 앞으로 研究改善하여 行政統計로서 그 使命을 다 하도록 努力할 것입니다.

“必要한 때에 가장 有用한 統計”를 만들기에 더욱 努力 하겠으며, 本 統計年報가 “要緊한 統計”로 活用하여 주시기 바라며 끝으로 本 年報의 發刊을 爲한 資料 蒐集에 積極 協助하여 주신 關係 各 機關의 勞苦와 協助에 對하여 뜨거운 感謝를 드립니다.

1968年 12月

盈德郡守 裴 泰 敏

## 凡 例

1. 本書는 躍進하는 盈德郡의 郡勢現況을 一目瞭然하게 알 수 있도록 많은 資料를 收錄하였음
2. 本書는 1967年末 現在를 基準하였음.
3. 單位는 每統計마다 表示하였음.
4. 資料 出處를 明記하였음.
5. 統計表中에 使用한 符號는 다음과 같다.

… …… 該當數字未詳

— …… 該當없음

# 總目次

I	土	地	.....	15
II	氣	候	.....	17
III	人	口	.....	20
IV	農	業	.....	34
V	家	畜	.....	59
VI	林	業	.....	64
VII	水	產	業.....	72
VIII	鑛	業	.....	81
IX	製	造	業.....	82
X	建	設	.....	91
X I	運	輸	.....	97
X II	貿	易	.....	100
X III	電	力	.....	101
X IV	通	信	.....	102
X V	商	業	.....	105
X VI	勞	動	.....	106
X VII	住	宅	.....	107
X VIII	金	融	.....	109
X IX	財	政	.....	111
X X	公	務	員.....	116
X X I	選	舉	.....	119
X X II	教	育	.....	121
X X III	文	化	.....	125
X X IV	厚	生	.....	128
X X V	保	健	.....	135
X X VI	保	安	.....	173
X X VII	災	害	與 事 故.....	159
附 錄	.....			167

# 目 次

## I 土 地

1. 沿 革……………15
2. 位置と面積……………15
3. 行政區域……………16
4. 土地種別狀況……………16

## II 氣 候

5. 氣象概況……………18
6. 天氣日數……………19

## III 人 口

7. 面別家口と人口數……………20
8. 洞別家口と人口數……………20
9. 年令階級と性別人口……………29
10. 人口動態申告狀況……………31
11. 國內滯留外國人數……………31
12. 產業別人口……………32
13. 面別年度別家口と人口數……………32

## IV 農 業

14. 農家と農家人口數……………34
15. 業態別農家數……………34
16. 耕地面積……………36
17. 耕作規模別農家戶數と面積……………36
18. 年令別農家人口……………38
19. 穀物收穫高總括……………40
20. 蔬菜類收穫高……………40
21. 果實收穫高……………42
22. 藥用作物收穫高……………45
23. 烟草耕作狀況……………45
24. 特用作物收穫高總括……………46
25. 分配農地代價償還實績……………47

26. 秋穀收買實績……………47
27. 政府管理糧穀保管倉庫現況……………48
28. 糧穀搗精工場現況……………48
29. 金肥消費實績……………49
30. 重要農藥消費實績……………49
31. 耕地整理事業實績……………50
32. 桑田面積……………50
33. 家蠶生產と共販量……………51
34. 生絲生產高……………52
35. 農工訓練所設立狀況……………52
36. 單位地域近代化事業實績……………53
37. 貯水池と小溜池現況……………53
38. 開墾事業實績……………54
39. 全天候農業用水源開發事業實績……………55
40. 農業協同組合現況……………55
41. 主要農機具保有狀況……………56
42. 4H俱樂部運營狀況……………56
43. 農村生活改善實績……………57
44. 種子更新事業實績……………58
45. 營農資金融資實績……………58

## V 家 畜

46. 家畜養飼家口數……………59
47. 家畜數……………59
48. 畜牛對耕地面積……………61
49. 屠畜數……………61
50. 獸醫師分布狀況……………62
51. 家畜防疫實績……………62

## VI 林 業

52. 林面野……………64
53. 所有別林野蓄積……………64

54. 林相別林野面積	65
55. 成林蓄積	65
56. 砂防事業實績	66
57. 造林狀況	66
58. 樹苗狀況	68
59. 林產用材生產實績	68
60. 林產燃料生產實績	69
61. 特殊林產物生產實績	69
62. 製材實績	70
63. 山林犯罪檢舉與處理狀況	71
64. 山林被害狀況	71

## Ⅶ 水產業

65. 水產業者船舶表	72
66. 水產業者家口與人口	76
67. 魚種別漁獲高	77
68. 漁業許可狀況	78
69. 水產物製品狀況	79
70. 漁業免許狀況	79
71. 不正漁業團束一覽表	80
72. 漁業協同組合運營狀況	80

## Ⅷ 鑛業

73. 鑛區數	81
74. 無煙炭生產狀況	81
75. 鑛物生產高	81

## Ⅸ 製造業

76. 中小企業資金融資實績	82
77. 機械工業生產實績	82
78. 化學工業生產實績	83
79. 食料品生產實績	83
80. 靴類衣服與裝身品生產實績	84
81. 土石與糸引製品生產實績	85
82. 飲料品生產實績	85
83. 製材業與木製品生產實績	86

84. 家具與裝置品生產實績	86
85. 皮革與皮革製品生產實績	86
86. 紙類與紙類製品生產實績	87
87. 其他製品生產實績	87
88. 石炭製品生產實績	87
89. 金屬製品生產實績	88
90. 輸送用機械類生產實績	88
91. 製造業體分布狀況	89

## X 建設

92. 建築許可狀況	91
93. 道路現況	92
94. 道路建設狀況	93
95. 秋季道路一齊整備實績	94
96. 橋梁現況	94
97. 橋梁建設狀況	94
98. 下水道現況	95
99. 建設業技術者免許狀況	95
100. 河川現況	95
101. 河川敷地占用許可狀況	96
102. 重機保有現況	96

## XI 運輸

103. 自動車分布狀況	97
104. 自轉車實態	98
105. 牛馬車리악카實態	98
106. 交通量調查表	99
107. 汙類需給狀況	99

## XII 貿易

108. 品種別輸出實績	100
--------------	-----

## XIII 電力

109. 用途別電力需用狀況	101
110. 農漁村電化事業實績	101
111. 發電狀況	101

## XIV 通 信

- 112. 郵便物取扱狀況 .....102
- 113. 電話加入者狀況 .....103
- 114. 電報取扱狀況 .....103
- 115. 郵便貯金與對替貯金受拂額 .....103
- 116. 外國郵便物取扱數 .....104

## XV 商 業

- 117. 商業事業體數 .....105
- 118. 市場分布狀況 .....105

## XVI 勞 動

- 119. 勤勞者健康診斷實施結果表 .....106

## XVII 住 宅

- 120. 住宅數 .....107
- 121. 住宅建築許可狀況 .....107

## XVIII 金 融

- 122. 國民貯蓄實績 .....109
- 123. 金融機關頂金殘高貸出額 .....109
- 124. 財政資金受拂狀況 .....110

## XIX 財 政

- 125. 地方稅目別課徵實績 .....111
- 126. 地方稅負擔狀況 .....112
- 127. 地方自治團體歲入歲出決算狀況 112
- 128. 一般會計科目別歲入決算狀況 .....113
- 129. 一般會計科目別歲出決算狀況 .....114
- 130. 特別會計科目別歲入歲出決算狀況 115
- 131. 公有財產 .....115

## XX 公 務 員

- 132. 郡本廳國家與地方公務員定員 .....116
- 133. 郡內公務員總數 .....116

- 134. 而公務員定員 .....117
- 135. 管內公務員總數 .....117

## XXI 選 舉

- 136. 大統領選舉狀況 .....119
- 137. 國會議員選舉狀況 .....120

## XXII 教 育

- 138. 各級學校一覽 .....121
- 139. 幼稚園狀況 .....121
- 140. 各級學校狀況 .....122
- 141. 公民學校與高等公民學校狀況 .....124
- 142. 適令兒童就學狀況 .....124

## XXIII 文 化

- 143. 라디오普及狀況 .....125
- 144. 엠프放送施設現況 .....125
- 145. 宗教團體狀況 .....126
- 146. 劇場狀況 .....126
- 147. 興行之土器與遊技施設狀況 .....127

## XXIV 厚 生

- 148. 接護對象者現況 .....128
- 149. 傷與軍警與遺族就業現況 .....128
- 150. 軍警接護對象生計扶助實績 .....129
- 151. 厚生與福祉施設分布狀況 .....129
- 152. 救護糧穀配付實績 .....130
- 153. 公共救護對象者統計 .....130
- 154. 棄兒取扱狀況 .....132
- 155. 絶糧農漁家統計 .....133
- 156. 遺子女就學狀況 .....134
- 157. 失業者公共事業場就業斡旋現況 134

## XXV 保 健

- 158. 醫療機關分布狀況 .....135
- 159. 醫師就業者數 .....135
- 160. 齒科醫師就業者數 .....136

161. 漢醫師助產員及看護員就業者數	136
162. 藥師就業者數	137
163. 公醫配置現況	137
164. 傳染病患者發生及死亡者數	138
165. 醫藥品營業者數	139
166. 豫防接種人員數	140
167. 春秋期種痘接種實績	140
168. 家族計劃相談所運營狀況	141
169. 藥事監視狀況	142
170. 理容師免許狀況	142
171. 衛生關係營業所狀況	143
172. 家族計劃事業活動狀況	144

## XXVI 保 安

173. 職業別犯罪者統計	145
174. 生活狀態別犯罪者統計	145
175. 犯罪發生及檢舉處理統計	146
176. 犯罪別原因分析表	148
177. 地域別犯罪發生統計	150
178. 學歷別犯罪統計	150
179. 年令別犯罪者統計	150
180. 拘束令狀及緊急拘束令狀 請求執行狀況	151
181. 遺失物取扱狀況	151
182. 自動車團束及處理狀況	152
183. 變死者發生狀況	152
184. 變死者職業學歷及年令統計	154

185. 獵銃所持許可狀況	154
186. 運轉士現況	155
187. 步行者團束處理狀況	156
188. 少年犯罪取扱狀況	156
189. 指定外來品團束狀況	157

## XXVII 災害及 事故

190. 風水害總括	159
191. 主要穀物被害狀況	161
192. 建物災害狀況	161
193. 建物火災原因別狀況	162
194. 山火發生狀況	164
195. 爆發物事故	164
196. 交通事故運轉士分析	165
197. 道路事故	165
198. 交通事故被害者分析	165
199. 水産關係被害狀況	166
200. 消防署機械保有數	166

## 附 錄

201. 歷代郡守名單	167
202. 機構表	168
203. 行政區名鑑	169
204. 糧穀換算表	170
205. 度量衡換算表	172
206. 面間里程表	175
207. 郡略圖	

# I. 土 地

## 1. 沿 革

現盈德郡은 元來 盈德 寧海兩郡이었던 것을 西紀 1914年(甲寅年)에 合併하여 今日에 至함.

### ○ 元 盈 德

現盈德, 江口, 南亭, 達山, 知品の 5個面으로 三朝時代에는 也尸忍郡이라 하였다가 新羅統一後 野城郡이라 하였고, 高麗初葉에 盈德으로 改稱하여 顯宗朝에 禮州(元寧海)에 屬한 後 監務를 두었다가 麗末忠宣王時에 縣令으로 改置하였고 朝鮮 太宗 15年(西紀1415年)에 知縣事를 두었다가 縣監으로 還置하였고 高宗 甲午年(西紀1894年)에 郡守(鎭官)를 두어 安東鎭의 管轄이 되었다가 甲寅年(西紀1914年)에 寧海를 併合하여 盈德郡이라 稱하였음.

### ○ 元 寧 海

現寧海, 丑山, 柄谷, 蒼水 4個面으로 三韓時代에는 于尸國이라 稱하였고, 高句麗時代에 郡으로 降等 되었다가 新羅 挽解王 己卯(79)에 邊吏居道가 反擊하여 新羅의 屬國이 되었다.

其後 有隣國으로 改稱하였고, 景德王丁酉(西紀757年)에 全國을 九州로 나눌때 州로 改稱, 州長을 두었고 高麗太祖가 初巡하신후 禮讓之俗이 있다하여 禮州라 改稱하였고, 顯宗壬戌(西紀1022年)에 防禦使를 두었고 肅宗時에는 丹陽이라 改稱하였고 高宗時 德原 小都護府라 陞하고 後에 다시 禮州牧으로 陞하였다가 忠宣王 2年 庚戌年(西紀1310年)에 寧海府로 되었으며 朝鮮 太祖 6年 丁丑年(西紀1397年)에 鎭으로서 兵馬節制使兼 府使를 두었고, 太宗 13年 癸巳年(西紀1413年)에 都護府로 되었다가 高宗 乙未年(西紀1895年)에 郡守를 두었고 甲寅年(西紀1914年)에 盈德에 合併되었음.

## 2. 位 置 와 面 積

### ○ 位 置

郡 廳 所在地	東 經			北 緯		
	方位	地 名	經 度	方位	地 名	經 度
盈德郡 盈德面 南石洞 310의3 番地	極 東	丑山面 丑山洞	129026'	極 南	南亭面 阜境洞	36015'
	極 西	知品面 黃腸洞	129008'	極 北	柄谷面 三邑洞	36040'

### 3 行 政 區 域

(1968年 現在)

區 分	面 積	出張所數	洞 里 數	分 洞 數	班 數	郡廳으로부터의 距離
計	Km <sup>2</sup> 741.707	1	116	202	1,331	Km —
盈 德	51.020	—	16	23	202	—
江 口	36.649	—	10	22	170	6.11
南 亭	73.657	—	15	22	120	16.88
達 山	80.752	—	10	19	94	12.00
知 品	142.336	—	18	23	156	12.00
丑 山	82.407	1	11	21	146	12.00
寧 海	64.123	—	9	24	192	16.00
柄 谷	62.206	—	14	25	144	25.33
蒼 水	148.557	—	13	23	107	22.00

資料：內 務 課

### 4. 土 地 種 別 狀 況

單位；ha

(1967年末 現在)

區 分	總 數	耕 地			林 野	其 他 (其他의 垆地包含)
		計	畝	田		
計	ha 74,170.7	8,465.8	4,394.7	4,071.1	59,826.2	5,878.7
盈 德	5,102.0	936.8	405.5	531.3	3,509.4	655.8
江 口	3,664.9	695.2	381.1	313.1	2,537.2	432.5
南 亭	7,365.7	793.3	443.1	350.4	6,092.1	480.1
達 山	8,075.2	765.7	336.3	429.4	6,656.3	653.1
知 品	14,233.6	1,140.1	433.9	706.2	1,933.7	1,159.8
丑 山	8,240.7	839.4	507.9	331.5	6,767.2	634.1
寧 海	6,412.3	821.9	435.2	386.7	5,042.2	548.2
柄 谷	6,220.6	1,503.1	1,073.4	429.7	4,065.8	651.7
蒼 水	14,855.7	970.1	377.3	592.8	13,222.3	663.3

資料：內 務 課

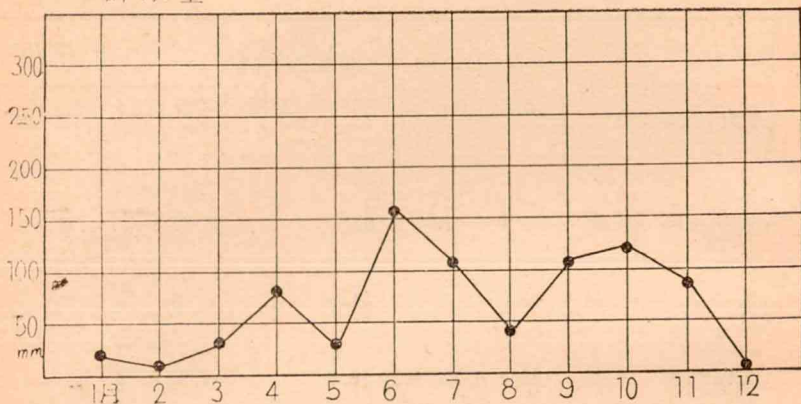
## II. 氣 候

### 5. 氣 象 概 況

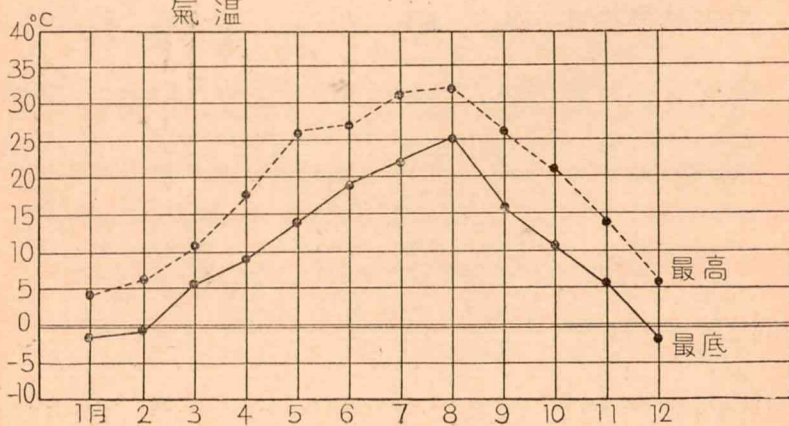
(1967年間)

月別	氣 溫 (Co)			降水量 (mm)	蒸發量 (mm)	平均溫度 (%)	平均氣壓 (MB)	風 (W/S)			
	平均	最高	最低					平均 風速	最大 風速	向	同起日
1	0.41	4.86	-1.86	26.4	氷結	63.9	—	2.38	7	—	—
2	2.10	7.21	-0.44	13.0	”	64.0	—	2.43	5	—	—
3	9.96	12.81	5.04	36.2	上旬叫氷結	68.9	—	2.35	4	—	—
4	14.62	19.35	8.71	83.7	3.23	79.2	—	2.10	4	—	—
5	21.19	25.87	14.80	29.3	5.60	47.5	—	2.27	4	—	—
6	23.26	26.58	18.20	156.7	4.36	76.5	—	1.60	4	—	—
7	26.10	30.22	23.26	113.0	3.64	84.4	—	1.22	2	—	—
8	30.64	33.43	25.91	41.8	4.34	76.3	—	1.77	4	—	—
9	22.86	25.87	17.71	103.3	2.06	79.4	—	1.43	4	—	—
10	14.12	22.12	10.89	116.0	2.45	72.8	—	1.73	5	—	—
11	10.25	14.71	6.13	87.6	1.54	71.5	—	1.33	5	—	—
12	0.12	5.15	-2.96	7.7	氷結	78.4	—	2.38	6	—	—

降水量



气温



## 6. 天 氣 日 數

(1967年間)

月 別	快 晴	曇 天	降 水	霜	露	雪	雷 電	暴 風
計	213	123日	30	—	—	6	—	—
1	25	4	2	—	—	3	—	—
2	18	9	2	—	—	—	—	—
3	18	10	3	—	—	1	—	—
4	14	13	3	—	—	—	—	—
5	20	10	1	—	—	—	—	—
6	14	13	3	—	—	—	—	—
7	11	16	4	—	—	—	—	—
8	19	11	1	—	—	—	—	—
9	13	14	3	—	—	—	—	—
10	20	8	3	—	—	—	—	—
11	15	11	4	3	—	—	—	—
12	26	4	1	—	—	2	—	—

資料：指 導 所

### Ⅲ. 人 口

#### 7. 面 別 家 口 與 人 口 數

(1967年 10.1末 現在)

區 分	面 積 (Km <sup>2</sup> )	家 口 數	人 口			人口密度 (1Km <sup>2</sup> )	1家口當 平均家族數
			計	男	女		
計	741,707	20,372	119,498	59,824	59,674	161	5.9
盈德	51.020	3.403	19,321	9,642	9,679	379	5.7
江口	39.649	2.582	16,057	8,056	8,001	437	6.2
南亭	73.657	1.781	10,237	5,117	5,120	138	5.7
達山	80.752	1.500	8,582	4,269	4,313	106	5.7
知品	142.336	2.183	13,139	6,640	6,499	93	6.0
丑山	82.407	2.081	11,670	5,816	5,854	142	5.6
寧海	64.123	2.874	16,167	8,059	8,108	253	5.6
柄谷	62.206	2.204	13,619	6,895	6,724	220	6.1
蒼水	148,557	1.764	10,706	5,330	5,376	72	6.1

資料：內 務 課

#### 8. 洞 別 家 口 與 人 口 數 (其一)

(1967年末 現在)

洞 別	家 口 數			人 口 數		
	計	農 家	非農家	計	男	女
計	20,372	14,067	6,305	119,498	59,824	59,674
盈德面	3,403	1,902	1,501	1,9321	9,642	9,679
九美	92	76	16	553	269	284
華開 1	87	75	112	1,012	486	526
華開 2	94	74	20	534	270	264
南石 1	294	59	235	1,603	812	791
南石 2	379	105	274	2,024	1,018	1,006

## (其二)

區 別	家 口 數			人 口 數		
	計	農 家	非農家	計	男	女
南石 3	440	117	323	2,356	1,169	1,087
德谷	370	134	236	2,017	995	1,022
川前	72	61	11	423	184	239
南山 1	67	61	6	352	183	169
南山 2	39	36	3	225	112	113
右谷	87	57	30	511	262	249
華水 1	143	121	22	814	416	398
華水 2	68	52	16	383	202	181
三溪	51	51	—	270	137	133
梅亭 1	53	53	—	361	183	178
梅亭 2	65	65	—	426	218	208
梅亭 3	57	57	—	342	164	178
石	95	81	14	565	282	283
老勿	199	174	25	1,164	595	569
鳥保	116	108	8	690	339	351
大灘	62	62	—	342	175	167
葛浦	228	170	58	1,456	701	755
大夫	145	53	92	898	470	428
江口面	2,580	1,403	1,176	16,057	8,056	8,001
江口 1	210	30	180	1,277	619	658
江口 2	179	43	136	1,013	528	485
江口 3	153	14	139	1,107	551	556
江口 4	178	31	147	1,171	611	560
鳥浦 1	192	101	91	1,074	516	558
鳥浦 2	214	83	131	1,276	644	632
鳥浦 3	209	75	134	1,511	786	725
三思	256	185	71	1,544	768	776
花田 1	70	62	8	427	215	212

(其三)

面 別	家 口 數			人 口 數		
	計	農 家	非農家	計	男	女
花田 2	59	50	9	380	169	211
上直 1	40	22	18	240	120	120
上直 2	47	37	10	308	156	152
上直 3	23	29	4	206	110	96
下直 1	41	41	—	266	135	131
下直 2	56	48	8	311	153	158
小月	59	55	4	383	197	186
錦湖 1	40	36	4	204	101	103
錦湖 2	68	58	10	359	170	189
錦湖 3	40	32	3	235	122	113
下渚	206	181	25	1,308	669	639
金津 1	160	136	24	989	468	521
金津 2	72	54	18	468	248	220
<b>南亭面</b>	<b>1,781</b>	<b>1,355</b>	<b>416</b>	<b>10,237</b>	<b>5,117</b>	<b>5,120</b>
長沙	197	115	82	1,005	515	490
阜境 1	61	27	34	343	156	187
阜境 2	61	50	11	362	163	199
晦 1	31	29	2	202	98	104
晦 2	40	38	2	207	100	107
晦 3	59	54	5	355	173	182
洋城	86	85	1	507	277	230
鳳田 1	33	32	1	188	90	98
鳳田 2	37	35	2	237	125	112
爭岩	55	49	6	305	152	153
土岩 1	32	29	3	184	95	89
土岩 2	66	55	11	381	203	178
道川	137	127	10	743	378	365
羽谷	88	87	1	480	244	236

(其四)

面 別	家 口 數			人 口 數		
	計	農 家	非農家	計	男	女
中禾	93	93	—	532	252	280
南亭	147	136	11	893	437	456
南湖	84	61	23	489	236	253
龜溪	178	93	80	1,035	528	507
元尺	131	80	51	831	146	415
富興 1	88	43	45	524	272	252
富興 2	51	21	30	275	130	145
富興 3	26	21	5	159	77	82
達山面	1.500	1.195	305	8.582	4.269	4.313
大枝 1	319	75	64	644	305	339
大枝 2	79	67	12	471	247	224
龍平	57	50	7	358	168	190
梅日 1	65	60	5	350	164	186
梅日 2	89	49	40	550	251	254
梅日 3	57	13	44	309	162	147
興基 1	75	69	6	472	237	235
興基 2	31	29	2	164	81	83
興基 3	85	79	6	491	249	242
周應 1	105	85	20	635	318	317
周應 2	76	72	4	475	251	224
玉山 1	74	52	22	382	198	184
玉山 2	60	57	3	371	191	180
玉山 3	63	59	4	390	195	195
仁善	106	95	11	588	291	297
羅田	122	98	24	747	368	379
德山 1	59	52	7	331	157	174
德山 2	59	51	8	324	155	169
鳳山	99	86	13	575	281	294

(其五)

面 別	家 口 數			人 口 數		
	計	農 家	非農家	計	男	女
知品面	2,183	1,901	273	13,139	6,640	6,499
三和 1	94	91	3	547	271	276
三和 2	67	67	—	436	217	219
午泉 1	137	122	15	272	364	358
午泉 2	87	80	7	553	275	278
新湯	102	81	21	542	255	287
訥谷	97	87	10	571	268	303
龍德 1	44	40	4	249	126	123
龍德 2	67	63	4	414	219	195
松川 1	55	50	5	359	178	181
松川 2	77	70	7	431	220	211
洛平	150	109	41	846	424	422
湫谷	90	88	2	616	321	295
院前	177	112	65	996	523	473
知品	73	71	2	351	268	263
其思	129	128	1	832	430	402
黃腸	89	84	5	541	283	258
新安	199	137	62	1,090	541	549
栗谷	66	62	4	444	224	220
栗田	61	60	1	389	212	177
道溪 1	56	52	4	379	190	189
道溪 2	54	52	2	338	179	159
玉柳	86	82	4	500	255	245
丑山面	2,081	1,362	719	11,670	5,816	5,854
丑山 1	178	54	124	964	486	488
丑山 2	67	59	8	412	213	199
丑山 3	216	20	196	1,179	578	601
丑山 4	176	47	129	937	492	445

(其六)

面 別	家 口 數			人 口 數		
	計	農 家	非農家	計	男	女
景汀 1	216	116	95	1,105	559	546
景汀 2	71	32	39	418	215	203
景汀 3	67	55	12	383	193	190
古谷 1	94	80	14	573	285	288
古谷 2	44	41	3	279	141	138
陶谷 1	109	92	17	583	277	305
陶谷 2	70	60	10	438	212	226
上元	117	104	13	631	289	342
釜谷	99	89	10	545	226	279
七星 1	52	42	10	285	144	141
七星 2	86	84	2	504	249	255
鳥項	46	40	6	306	156	150
大谷	107	101	6	564	290	274
奇岩 1	48	44	4	281	141	140
奇岩 2	40	39	1	203	99	104
華川 1	88	80	8	488	251	237
華川 2	45	36	9	271	124	147
華川 3	50	47	3	322	156	166
華海面	2,874	1,523	1,371	16,167	8,059	8,108
城內 1	573	106	467	3,016	1,466	1,547
城內 2	143	65	78	781	402	379
城內 3	195	81	144	981	459	522
城內 4	131	86	45	768	412	356
機市 1	139	85	54	719	349	370
機市 2	85	78	7	430	203	227
機市 3	118	53	65	559	277	282
大津 1	106	20	86	659	330	329
大津 2	154	72	82	969	481	488

(其七)

面 別	家 白 數			人 口 數		
	計	農 家	非農家	計	男	女
大津 3	101	43	58	611	311	300
糸津 1	77	44	33	471	223	248
糸津 2	86	18	68	524	260	264
糸津 3	94	26	68	511	266	245
連坪 1	80	73	7	469	227	242
連坪 2	79	63	16	452	245	207
関榮 1	141	102	39	947	468	479
関榮 2	73	65	8	480	245	235
元邱 1	103	85	18	539	258	281
元邱 2	59	53	6	368	184	184
元邱 3	103	86	17	549	278	271
畝谷 1	71	64	7	441	236	205
畝谷 2	47	43	4	239	126	113
大洞 1	39	34	5	256	128	128
大洞 2	77	58	19	428	222	206
柄谷面	2.204	1.910	294	13.619	6.895	6.724
三邑	92	91	1	583	283	300
金谷 1	114	100	14	770	383	387
金谷 2	50	17	33	347	189	158
金谷 3	50	50	—	333	171	162
白石 1	77	67	10	498	253	245
白石 2	139	114	25	888	459	432

(其八)

面 別	家 口 數			人 口 數		
	計	農 家	非農家	計	男	女
居缶沒	163	157	6	942	484	458
牙谷	94	92	2	637	321	316
遠黃 1	167	162	5	1,036	492	544
遠黃 2	176	161	15	1,046	518	528
伊川	82	80	2	513	274	239
角里 1	98	88	10	617	328	289
角里 2	65	62	3	462	231	231
角里 3	41	41	—	276	151	125
沙川	80	63	17	493	253	240
新坪	61	55	6	368	189	179
松川 1	64	57	7	328	162	166
松川 2	77	61	16	445	211	234
擲里	47	47	—	293	141	152
蒼水面	1,764	1,517	247	10,706	5,330	5,376
仁良 1	75	68	7	415	194	221
仁良 2	129	122	7	786	373	413
佳山 1	60	55	5	373	17	197
佳山 2	48	45	3	359	185	174
桐坪 1	118	81	37	654	336	318
桐坪 2	100	24	76	575	305	270
榮 1	88	87	1	507	242	265
榮 2	60	56	4	372	197	175
榮 3	54	50	4	331	171	160
榮 4	47	47	—	305	154	151

(其九)

面 別	家 口 數			人 口 數		
	計	農 家	非農家	計	男	女
新基 1	103	70	33	602	281	321
新基 2	107	82	25	637	324	313
新里 1	52	43	9	318	160	158
新里 2	92	70	22	475	237	238
荻川 1	42	33	9	273	131	142
荻川 2	36	33	3	251	121	130
蒼水 1	58	48	10	383	195	188
蒼水 2	95	74	21	529	273	256
美谷 1	99	79	20	650	328	332
美谷 2	63	63	—	408	194	214
梧村 1	102	86	16	587	297	290
梧村 2	97	98	19	553	289	264
三溪 1	59	58	1	367	182	185
三溪 2	96	85	11	569	305	264
水洞	80	80	—	476	244	232
仁川 1	93	78	15	526	257	269
仁川 2	59	54	5	374	174	200
寶林	62	58	4	405	206	199
栢青	57	55	2	390	204	186

## 9. 年令階級別性別人口(其一)

(1967年 10月 1日 現在)

區 分	總 數	0 - 4		5 - 9	
		男	女	男	女
計	119,498	8,379	7,810	9,863	9,129
盈 德	19,321	1,184	1,087	1,564	1,424
江 口	16,057	981	881	1,254	1,164
南 亭	10,237	729	620	841	748
達 山	8,582	718	738	721	668
知 品	13,139	1,025	967	1,138	1,044
丑 山	11,670	846	798	970	921
寧 海	16,167	1,086	1,031	1,315	1,196
柄 谷	13,619	999	879	1,153	1,091
蒼 水	10,706	811	809	907	853

## (其二)

區 分	30-34		35-39		40-44	
	男	女	男	女	男	女
計	3,762	3,582	3,009	3,246	2,566	2,990
盈 德	587	586	529	538	423	476
江 口	482	440	397	434	371	415
南 亭	307	307	256	266	214	237
達 山	258	250	218	239	188	194
知 品	408	374	313	335	263	310
丑 山	409	391	288	298	214	288
寧 海	508	495	390	461	362	433
柄 谷	430	397	322	363	274	358
蒼 水	373	342	296	312	216	279

10-14		15-19		20-24		25-26	
男	女	男	女	男	女	男	女
8,008	7,482	5,827	5,612	4,400	3,852	4,520	4,209
1,384	1,343	1,028	1,015	705	669	753	690
1,119	1,057	889	900	646	595	585	558
664	642	480	480	389	338	408	342
502	470	341	339	322	287	338	329
856	779	606	569	473	409	541	477
752	726	510	479	398	340	442	447
1,177	1,042	801	756	540	506	596	575
928	817	723	624	495	387	477	421
649	606	449	450	432	531	386	370

45-49		50-54		55-59		60~以上	
男	女	男	女	男	女	男	女
2,322	2,664	2,189	2,484	1,861	2,281	3,118	4,333
347	381	347	403	309	386	482	678
338	375	348	351	282	321	367	536
177	242	209	201	152	229	331	468
191	220	149	172	128	142	195	245
282	297	231	249	186	238	318	451
228	274	213	257	220	305	305	507
320	395	279	303	246	228	439	637
267	275	236	313	218	279	379	520
172	205	177	235	140	173	322	391

## 10. 人口動態申告狀況

(1967年間)

區分	出生	死產	死亡	婚姻	離婚
計	3,611	—	828	886	15
盈德	586	—	81	137	5
江口	434	—	111	110	3
南亭	437	—	92	112	1
達山	354	—	75	91	1
知品	317	—	88	81	1
丑山	332	—	99	88	—
寧海	477	—	118	112	1
柄谷	444	—	102	96	3
蒼水	230	—	62	59	—

資料：內務課

## 11. 國內滯留外國人數

(1967年末 現在)

國籍別	總數			商業	工業	農業	文化	宗教	自由業	學生	無職
	計	男	女								
計	22	14	8	4	—	—	—	1	6	6	5
中國	19	11	8	4	—	—	—	—	5	6	4
日本	2	2	—	—	—	—	—	—	1	—	1
佛蘭西	1	1	—	—	—	—	—	1	—	—	—

資料：內務課

## 10. 人口動態申告狀況

(1967年間)

區分	出生	死產	死亡	婚姻	離婚
計	3,611	—	828	886	15
盈德	586	—	81	137	5
江口	434	—	111	110	3
南亭	437	—	92	112	1
達山	354	—	75	91	1
知品	317	—	88	81	1
丑山	332	—	99	88	—
寧海	477	—	118	112	1
柄谷	444	—	102	96	3
蒼水	230	—	62	59	—

資料：內務課

## 11. 國內滯留外國人數

(1967年末 現在)

國籍別	總數			商業	工業	農業	文化	宗教	自由業	學生	無職
	計	男	女								
計	22	14	8	4	—	—	—	1	6	6	5
中國	19	11	8	4	—	—	—	—	5	6	4
日本	2	2	—	—	—	—	—	—	1	—	1
佛蘭西	1	1	—	—	—	—	—	1	—	—	—

資料：內務課

(14歲以上)

(1967年 10.1 現在)

建設業		전기 가스水道 위생 서비스業		商 業		운수보관및 통신業		서비스業		分類不能	
男	女	男	女	男	女	男	女	男	女	男	女
221	11	120	48	1,478	1,477	159	16	3,922	953	231	448
75	3	30	12	430	433	64	7	926	214	116	161
47	1	39	23	361	415	17	3	571	223	71	258
2	—	—	—	47	50	6	—	292	28	—	—
5	—	7	—	21	27	10	—	219	40	2	4
—	—	3	—	47	35	4	—	377	104	—	—
28	—	3	1	139	112	21	2	284	116	—	—
45	7	25	6	359	321	32	3	574	180	35	20
6	—	2	—	39	68	4	1	348	46	—	—
13	—	11	6	15	16	1	—	231	2	7	5

家 口 및 人 口 數

(1967年末 現在)

69 年 末 現 在			1967 年 10月 1日 現 在			
人 口 數			家 口 數	人 口 數		
計	男	女		計	男	女
119,259	59,910	59,359	20,372	119,498	59,824	59,674
19,230	9,652	9,578	3,403	19,321	9,642	9,679
16,042	8,009	8,033	2,582	16,057	8,056	8,001
10,083	5,046	5,037	1,781	10,237	5,117	5,120
8,643	4,384	4,259	1,500	8,582	4,269	4,313
13,142	6,649	6,493	2,183	13,139	6,640	6,499
11,848	5,972	5,876	2,081	11,670	5,816	5,854
16,000	7,982	8,018	2,874	16,167	8,059	8,108
13,708	6,896	6,812	2,204	13,619	6,895	6,724
10,573	5,320	5,253	1,764	10,706	5,330	5,376

# IV. 農 業

## 14. 農 家 與 農 家

區 分	農 家 數							
	合 計	國 籍 別		形 態 別				
		本國人	外國人	純 農 家			種兼業	質金農 業勞動
				計	專 業	1種兼業		
戶	戶	戶	戶	戶	戶	戶	戶	
計	14,846	14,846	—	14,067	12,202	1,865	739	40
盈 德	1,987	1,987	—	1,902	1,431	471	85	—
江 口	1,503	1,503	—	1,403	1,054	347	87	13
南 亭	1,515	1,515	—	1,365	1,163	202	149	1
達 山	1,265	1,265	—	1,195	1,127	68	64	6
知 品	1,915	1,191	—	1,910	1,78	126	4	1
丑 山	1,401	1,401	—	1,362	1,098	273	35	4
寧 海	1,721	1,721	—	1,503	1,178	325	218	—
柄 谷	2,022	2,022	—	1,910	878	32	97	15
蒼 水	1,517	1,517	—	1,517	1,498	19	—	—

資料：產 業 課

## 15. 業 態 別

區 分	總 數	耕		
		畜 作	田 作	果 樹
計	14,846	8,334	5,144	85
盈 德	1,978	275	926	39
江 口	1,503	694	622	5
南 亭	1,515	932	406	1
達 山	1,265	562	367	—
知 品	1,915	944	958	6
丑 山	1,401	925	399	2
寧 海	1,721	1,010	393	20
柄 谷	2,022	1,626	270	7
蒼 水	1,517	762	737	5

資料：產 業 課

## 人 口 數

(1967年 10.1末 現在)

合 計	農 家		人 口					準農家數
	國 籍 別		形 態 別					
	本國人	外國人	純 農 家			2種兼業	賃金農業	
計			專 業	1種兼業				
90,868	90,868	—	85,602	73,419	12,183	5,079	287	6
12,369	2,369	—	11,810	8,667	3,143	559	—	—
9,192	9,192	—	8,199	6,143	2,056	936	57	—
9,092	6,092	—	8,142	6,796	1,346	947	3	—
7,431	7,431	—	7,062	6,528	474	349	20	—
11,936	11,939	—	11,904	11,094	810	28	4	—
8,470	8,470	—	8,274	6,447	1,827	175	21	—
10,497	10,497	—	9,028	6,836	2,192	1,469	—	4
12,433	12,433	—	11,735	11,521	214	616	182	2
9,448	9,448	—	9,442	9,327	121	—	—	—

## 農 家 數

(1967年末 現在)

種		畜 羣		火 田	其 他
蔬 菜	特用作物	畜 產	養 羣		
90	378	14	8	13	780
37	19	1	1	—	85
12	—	2	2	—	100
2	19	—	1	4	150
—	2	52	5	2	1
—	—	1	1	—	5
1	30	3	—	—	40
35	43	2	—	—	218
3	—	—	1	3	112
—	9	—	—	4	—

## 16. 耕 地 面

單位：反

區 分	總 數						合 計
	合 計	畝			田	合 計	
		計	1 毛 作	2 毛 作			
計	93,222	45,792	17,519	28,273	47,430	84,294	
盈 德	9,903	4,325	2,382	1,943	5,578	9,364	
江 口	8,331	3,878	1,095	2,783	4,453	7,247	
南 亭	8,398	4,983	1,337	3,646	3,415	7,755	
達 山	8,572	3,461	556	2,905	5,111	7,703	
知 品	12,860	4,496	974	3,522	8,364	11,311	
丑 山	9,353	4,965	2,869	2,096	4,388	8,246	
寧 海	8,180	4,250	2,046	2,204	3,930	7,531	
柄 谷	16,412	11,290	5,195	6,095	5,122	15,142	
蒼 水	11,213	4,144	1,065	3,079	7,069	9,995	

資料：產 業 課

## 17. 耕 作 規 模 別 農

單位：段

區 分	總 數		1 단 보 미		1 단 보 이상 3 단 보 미		3 단 보 이상 5 단 보 미	
	戶 數	面 積	戶 數	面 積	戶 數	面 積	戶 數	面 積
計	14,846	91,697	305	220	3,128	6,512	3,652	14,579
盈 德	1,987	10,169	44	37	560	1,153	562	2,278
江 口	1,503	7,317	49	38	487	988	442	1,727
南 亭	1,515	8,359	28	24	329	711	417	1,603
達 山	1,265	8,272	19	10	216	458	277	1,131
知 品	1,915	12,970	37	25	233	488	412	1,579
丑 山	1,401	9,903	29	20	292	601	284	1,214
寧 海	1,721	9,063	43	38	475	1,017	482	1,936
柄 谷	2,022	13,914	35	13	349	705	471	1,888
蒼 水	1,517	11,730	21	15	187	391	305	1,223

資料：產 業 課

### 積

(1967年末現在)

登 錄 地			田	未 登 錄 地			田	
畚				合 計	畚			
計	1毛作	2毛作			計	1毛作	2毛作	
45,243	17,355	27,888	39,051	8,928	549	164	385	8,379
4,311	2,374	1,937	5,053	539	14	8	6	525
3,861	1,095	2,766	3,386	1,084	17	—	17	1,067
4,818	1,328	3,490	2,937	643	165	9	156	478
3,450	552	2,898	4,253	869	11	4	7	858
4,457	974	3,483	6,854	1,549	39	—	39	1,510
4,924	2,851	2,073	3,322	1,107	41	18	23	1,066
4,208	2,038	2,170	3,323	649	42	8	34	607
11,190	5,097	6,093	3,952	1,270	100	98	2	1,170
4,024	1,046	2,978	5,971	1,218	120	19	101	1,098

### 家 戶 數 및 面 積

(1967.10.1年末現在)

5 단보이상 1町步미만		1町步이상 1.5町步미만		1.5町步이상 2町步미만		2町步이상 3町步미만		3町步以上	
戶 數	面 積	戶 數	面 積	戶 數	面 積	戶 數	面 積	戶 數	面 積
5,416	38,492	1,692	1,9581	441	7,105	184	4,167	28	1,041
640	4,122	136	1,587	23	422	20	482	2	88
427	3,124	68	824	18	316	10	238	2	62
548	3,649	147	1,506	30	482	15	354	1	30
552	3,962	159	1,901	27	452	13	284	2	74
872	6,341	252	2,798	84	1,173	22	449	3	117
506	3,826	195	2,302	61	1,027	18	698	6	215
562	3,932	127	1,487	19	319	10	218	3	116
750	5,437	291	3,530	92	1,485	30	694	4	162
559	4,099	317	3,646	87	1,429	36	750	5	177

18 年 令 別 農 家

區 分	總 數			8 歲
	計	男	女	計
計	90,868	45,396	45,472	20,724
盈 德	12,369	6,203	6,166	2,539
江 口	9,192	4,584	4,608	1,605
南 亭	9,092	4,528	4,564	1,998
達 山	7,431	3,632	3,799	1,966
知 品	11,936	6,063	5,873	3,125
丑 山	8,470	4,179	4,291	2,126
寧 海	10,497	5,273	5,224	2,267
柄 谷	12,433	6,281	6,152	2,812
蒼 水	9,448	4,653	4,795	2,286

資料：産 業 課

(其二)

區 分	16歲以上~20歲까지			21歲以上~50歲까지		
	計	男	女	計	男	女
計	9,234	4,801	4,433	29,856	14,944	14,952
盈 德	1,349	690	659	3,939	2,017	1,922
江 口	1,202	603	599	3,269	1,691	1,578
南 亭	913	475	438	3,006	1,522	1,484
達 山	627	299	328	2,525	1,228	1,297
知 品	1,055	565	490	3,798	1,910	1,888
丑 山	756	394	362	2,764	1,370	1,394
寧 海	1,050	538	512	3,395	1,095	1,700
柄 谷	1,347	738	609	11,033	1,993	2,040
蒼 水	935	499	436	3,167	1,518	1,649

資料：産 業 課

人 口 (其一)

(1967年末 現在)

未 満		8 歳 以 上 ~ 1 5 歳 까 지		
男	女	計	男	女
10,667	10,057	18,666	9,693	8,973
1,338	1,201	2,759	1,401	1,358
789	816	1,841	962	879
1,053	945	1,867	942	925
973	993	1,462	756	706
1,632	1,493	2,420	1,259	1,161
1,084	1,042	1,652	838	814
1,197	1,070	2,302	1,215	1,087
1,464	1,348	2,516	1,354	1,162
1,137	1,149	1,847	966	881

(1967年末 現在)

51歳以上~65歳까지			66歳以上		
計	男	女	計	男	女
9,229	4,089	5,140	3,119	1,202	1,917
1,376	614	762	407	143	264
990	433	557	285	106	179
918	392	526	390	144	246
638	287	351	213	89	124
1,203	554	649	335	143	192
923	402	521	249	91	158
1,069	468	601	414	160	254
1,256	549	707	469	183	286
856	390	466	357	143	214

## 19. 穀 物 收 穫 高

單位：面積；町反・反收；kg・收穫；t

區 分	總 數			米 穀		
	面 積	反 收	收 穫	面 積	反 收	收 穫
計	12,494.3	216	26,983.0	4,238.5	295	12,486.4
盈 德	1,368.3	219	3,007.8	398.6	295	1,175.9
江 口	1,223.6	196	2,401.5	354.0	293	1,037.0
南 亭	1,255.3	166	2,904.0	456.7	293	1,356.3
達 山	956.4	207	1,975.9	311.7	294	916.3
知 品	1,403.0	197	2,765.1	399.0	290	1,157.0
丑 山	1,281.3	212	2,727.6	464.5	286	1,328.0
寧 海	1,151.5	200	2,305.4	412.1	303	1,248.6
柄 谷	2,261.3	257	5,567.6	1,048.9	300	3,146.0
蒼 水	1,593.6	208	3,325.1	393.0	288	1,121.3

資料：產 業 課

## 20. 蔬 菜 類 收

單位：面積；町步・反收；Kg・收穫；%

區 分	總 數			早		
	面 積	反 收	收 穫	面 積	反 收	收 穫
計	468.8	742	3,476.7	96.8	971	939.7
盈 德	64.9	—	457.8	8.0	646	51.7
江 口	51.9	—	406.6	12.3	1,000	123.0
南 亭	39.8	—	288.4	7.5	1,000	75.0
達 山	51.9	—	405.8	6.7	1,000	67.0
知 品	35.6	—	267.9	8.4	1,000	84.0
丑 山	54.1	—	370.7	13.3	1,000	133.0
寧 海	73.1	—	635.4	16.6	1,000	166.0
柄 谷	37.5	—	338.3	12.2	1,000	122.0
蒼 水	60.0	—	305.8	11.8	1,000	118.0

資料：產 業 課

總 括 精 穀

(1967年產)

麥 類			雜 穀			豆 類			薯 類		
面積	反收	收穫	面積	反收	收穫	面積	反收	收穫	面積	反收	收穫
5,390.8	201	10,850.6	1,293.9	65	838	950	67	633	621.1	350	2,172
577.3	202	1,331.9	240.2	60	144	74	84	62	78.2	376	294
581.0	174	991.5	186.7	69	128	52	79	41	49.9	409	204
567.7	204	1,232.7	115.4	91	107	84	105	88	31.5	380	120
479.8	203	842.6	44.6	65	29	69	64	44	51.3	281	144
654.2	215	1,257.1	107.8	65	64	163	67	109	79.0	225	178
515.1	163	937.6	131.3	60	79	90	65	58	80.4	404	325
442.4	166	712.8	122.2	65	79	116	62	72	58.8	327	193
827.0	209	1,849.6	216.5	63	135	74	56	42	94.9	411	395
746.3	225	1,694.8	129.2	56	73	228	51	117	97.1	329	319

穫 高

(1967年產)

배 추			양 배 추			참 외			오 이		
面積	反收	收穫	面積	反收	收穫	面積	反收	收穫	面積	反收	收穫
86.8	1,086	943.3	7.2	1,625	117.0	10.9	784	85.5	5.3	653	34.6
9.3	1,220	113.5	1.6	1,503	24.1	2.5	785	19.6	1.8	980	17.6
6.5	1,000	65.0	0.9	1,560	14.0	1.8	520	9.4	1.3	420	5.5
7.2	976	86.0	—	—	—	0.7	600	4.2	0.5	600	3.0
7.6	1,250	95.0	1.3	1,750	22.7	0.3	900	2.7	—	—	—
9.8	1,000	98.0	—	—	—	0.4	550	2.3	0.2	610	1.2
9.0	1,000	97.2	0.1	1,300	1.3	1.5	500	7.5	0.3	590	1.8
17.6	1,000	176.0	3.0	1,700	51.0	2.1	500	10.5	0.8	550	3.3
10.2	1,200	122.4	0.3	1,300	3.9	1.2	540	6.5	0.4	540	2.2
9.6	940	90.2	—	—	—	0.4	570	22.8	—	—	—

## 21. 果實收穫高 (其一)

單位：面積；町步・收穫；%・反收；Kg

(1967年産)

區分	總數			사과			배		
	面積	反收	收穫	面積	反收	收穫	面積	反收	收穫
計	183.6	514	944.2	62.3	706	440.4	25.2	454	114.4
盈德	67.5	459	332.6	22.5	650	146.2	2.6	780	20.3
江口	11.8	535	63.1	3.1	700	21.7	1.6	450	7.2
南亭	1.9	426	8.1	0.7	500	3.5	0.1	400	0.4
達山	5.5	558	30.7	0.3	750	2.3	—	—	—
知品	13.2	529	69.8	4.7	630	30.0	—	—	—
丑山	7.5	509	38.2	2.2	620	14.0	—	—	—
寧海	28.9	758	219.2	15.6	1,000	156.0	2.7	600	16.2
柄谷	24.0	430	103.2	5.1	650	33.1	14.8	436	54.5
蒼水	18.3	433	79.3	8.1	550	33.6	3.4	465	15.8

## 其二

(1967年末 現在)

區分	복숭아			포도			감			자두		
	面積	反收	收穫	面積	反收	收穫	面積	反收	收穫	面積	反收	收穫
計	85.0	392	333.6	0.1	500	0.5	9.4	569	53.5	1.6	163	1.8
盈德	47.3	350	165.6	0.1	500	0.5	—	—	—	—	—	—
江口	3.8	466	17.7	—	—	—	3.3	500	16.5	—	—	—
南亭	0.7	343	2.4	—	—	—	0.3	500	1.5	0.1	300	0.3
達山	3.2	420	13.4	—	—	—	2.0	750	15.0	—	—	—
知品	7.5	450	33.8	—	—	—	1.0	600	6.0	—	—	—
丑山	3.3	430	14.2	—	—	—	2.0	500	10.0	—	—	—
寧海	8.9	500	44.5	—	—	—	0.2	500	1.0	1.5	100	1.5
柄谷	3.9	370	14.5	—	—	—	0.2	550	1.1	—	—	—
蒼水	6.4	430	27.5	—	—	—	0.4	590	2.4	—	—	—

資料：産業課

## (其三)

區 分	가 지			호 박		
	面 積	反 收	收 穫	面 積	反 收	收 穫
計	3.5	463	16.2	46.8	1,044	488.7
盈 德	1.1	630	6.9	6.7	1,100	73.7
江 口	0.9	400	3.6	7.7	990	76.2
南 亭	0.5	350	1.8	3.0	1,100	33.0
達 三	—	—	—	3.7	1,200	44.4
知 品	0.1	450	0.4	3.2	1,000	33.6
丑 山	0.4	300	1.2	2.0	1,100	22.0
寧 海	0.5	450	2.3	14.5	1,000	145.0
柄 谷	—	—	—	3.5	950	33.3
蒼 水	—	—	—	2.5	1,100	27.5

資料：產 業 廳

## (其四)

區 分	과			마 늘		
	面 積	反 收	收 穫	面 積	反 收	收 穫
計	5.2	804	41.8	57.1	305	174.1
盈 德	1.1	870	9.6	9.7	300	28.8
江 口	1.3	840	11.5	4.9	295	14.5
南 亭	—	—	—	5.4	325	17.6
達 山	0.6	850	5.1	8.8	320	28.1
知 品	0.1	700	0.7	7.5	420	31.5
丑 山	0.6	750	1.5	8.4	450	37.8
寧 海	1.2	900	10.8	1.2	270	3.2
柄 谷	0.3	890	2.6	2.7	320	8.6
蒼 水	—	—	—	8.5	470	4.0

資料：產 業 課

其五

수 박			도 마 도			고 추		
面積	反收	收穫	面積	反收	收穫	面積	反收	收穫
29.8	1,174	349.8	9.4	865	81.3	98.4	124	122
4.3	1,200	51.6	2.1	1,050	22.0	13.8	126	17.3
4.2	1,360	57.1	1.5	590	8.9	7.4	108	8.0
5.1	950	48.5	0.5	700	3.5	8.8	129	11.3
9.0	1,200	108.0	0.5	1,250	6.3	12.4	135	16.7
0.8	1,150	9.2	0.1	850	0.8	5.0	125	6.2
2.5	1,200	30.0	1.0	690	6.9	12.6	115	14.5
2.5	1,200	30.0	1.0	1,200	12.0	9.4	110	10.3
0.7	1,100	7.7	2.4	780	18.7	3.1	225	6.9
0.7	1,100	7.7	0.3	720	12.2	25.9	120	31.1

(其六)

시 금 치			양 파			기 타		
面積	反收	收穫	面積	反收	收穫	面積	反收	收穫
0.2	550	1.1	6.2	724	44.9	5.2	700	36.4
0.1	700	0.7	2.6	744	19.0	0.2	850	1.7
—	—	—	0.8	735	5.9	0.4	1,000	4.0
—	—	—	0.6	750	4.5	—	—	—
—	—	—	0.3	705	2.1	0.7	1,100	7.7
—	—	—	—	—	—	—	—	—
0.1	400	0.4	0.9	600	5.4	1.4	—	10.2
—	—	—	0.5	900	4.5	2.2	—	10.5
—	—	—	0.4	720	2.8	0.1	700	0.7
—	—	—	0.1	700	0.7	0.2	800	1.6

## 22. 藥 用 作 物 收 穫 高

單位：面積；町・反收；Kg・收穫；%

(1967年末 現在)

區分	總 收			토당귀			일당귀			토청궁			일천궁			지 황		
	面積	反收	數量	面積	反收	數量	面積	反收	數量	面積	反收	數量	面積	反收	數量	面積	反收	數量
計	3.8	132	5.03	0.6	117	0.7	0.4	100	0.4	1.7	109	1.9	0.4	125	0.5	0.7	224	1.6
盈德	—	—	—	—	—	—	—	—	—	—	—	—	—	—	—	—	—	—
江口	—	—	—	—	—	—	—	—	—	—	—	—	—	—	—	—	—	—
南亭	0.5	120	0.6	0.1	100	0.1	0.1	100	0.1	—	—	—	0.3	130	0.4	—	—	—
達山	1.1	130	1.43	—	—	—	—	—	—	1.0	120	1.2	—	—	—	0.1	230	0.23
知品	0.8	120	0.96	0.3	120	0.36	—	—	—	0.5	120	0.6	—	—	—	—	—	—
丑山	0.4	125	0.49	0.2	120	0.24	—	—	—	—	—	—	0.1	100	0.1	0.1	150	0.15
寧海	0.3	100	0.3	—	—	—	0.1	100	0.1	0.1	100	0.05	—	—	—	0.1	100	0.1
柄家	0.3	70	0.21	—	—	—	0.2	100	0.2	0.1	100	0.01	—	—	—	—	—	—
蒼水	0.4	260	1.04	—	—	—	—	—	—	—	—	—	—	—	—	04	260	1.0

資料：產 業 課

## 23. 煙 草 耕 作 狀 況

區 分	耕 作 人				耕作面積(町步)				67年 收納實績(키로그램)			
	計	黃色種	葛內葉	清州葉	計	黃色種	葛內葉	清州葉	計	黃色種	葛內葉	清州葉
計	2,107	2,107	—	—	761.1	761.1	—	—	1,259,325	1,259,325	—	—
盈 德	73	73	—	—	24.6	24.6	—	—	44,620.5	44,620.5	—	—
江 口	56	56	—	—	19.3	19.3	—	—	31,795.0	31,795.0	—	—
南 亭	154	154	—	—	57.3	57.3	—	—	95,752.5	95,752.5	—	—
知 品	685	685	—	—	253.0	253.0	—	—	416,690.0	416,690.0	—	—
達 山	358	358	—	—	140.0	140.0	—	—	217,228.5	217,228.5	—	—
丑 山	168	168	—	—	60.6	60.6	—	—	102,142.0	102,142.0	—	—
寧 海	101	101	—	—	35.3	35.3	—	—	54,781.5	54,781.5	—	—
柄 谷	—	—	—	—	—	—	—	—	—	—	—	—
蒼 水	512	512	—	—	171.0	171.0	—	—	296,315.0	296,315.0	—	—

資料：業煙草生產組合

## 24. 特 用 作 物

單位：面積；町步・反收；Kg・收穫；%

(1967年産)

區 分	棉 花			大 麻			완 초		
	面 積	反 收	收 穫	面 積	反 收	收 穫	面 積	反 收	收 穫
計	58.4	59	34.2	44.7	86	38.6	7.5	48	3.6
盈 德	1.9	65	1.2	0.5	80	0.4	0.1	47	0.1
江 口	2.1	45	1.9	0.7	90	0.6	0.1	40	0.1
南 亭	4.3	70	3.0	4.9	85	4.1	0.4	45	0.2
達 山	8.8	80	7.0	11.9	110	13.0	2.0	45	0.9
知 品	13.5	60	8.1	10.7	85	9.1	—	—	—
丑 山	3.7	40	1.5	1.3	32	0.4	1.0	55	0.5
寧 海	8.0	30	2.4	2.5	50	1.3	1.1	47	0.5
柄 谷	4.3	50	2.1	3.0	80	2.4	0.6	42	0.2
蒼 水	11.8	60	7.0	9.2	80	7.3	2.2	50	1.1

## 收 穫 高 續

區 分	작			콩 깨			참 깨			피 마 자		
	面 積	反 收	收 穫	面 積	收 穫	面 別	面 積	反 收	收 穫	面 積	反 收	收 穫
計	503.4	138	692.7	13.0	4.0	5.2	23.0	39	8.9	10.7	58	6.2
盈 德	0.6	135	0.8	1.2	40	0.5	2.0	37	0.7	—	—	—
江 口	1.5	138	2.1	1.8	40	0.7	3.1	41	1.7	0.2	63	0.1
南 亭	2.4	100	2.4	1.1	45	0.5	3.0	40	1.2	—	—	—
達 山	205.0	145	297.2	1.2	53	0.6	2.3	55	1.2	2.7	70	1.9
知 品	275.0	133	365.7	1.3	53	0.5	1.7	40	0.7	1.5	61	0.9
丑 山	1.8	100	1.8	1.4	53	0.5	4.0	35	1.2	—	—	—
寧 海	10.8	150	16.2	2.0	40	0.7	4.5	30	1.4	4.0	50	2.0
柄 谷	1.3	45	0.5	1.3	25	0.3	1.1	30	0.3	0.3	60	0.1
蒼 水	5.0	120	6.0	1.7	50	0.9	1.3	40	0.5	2.0	60	1.2

資料：產 業 課

### 25. 分配農地代價償還實績

(1967年末 現在)

區	分	分配農 家數	分配面積			要價 還量	1050-1067間 總償還量	1968, 1, 1 現在 未償還量
			計	畝	田			
	計	2,832	町 741.4	437.4	304	kg 1,937,558	kg 1,937,558	-kg
盈	德	215	42.2	18.4	23.8	126,830	126,830	—
江	口	303	60.1	34.5	25.6	163,813	163,813	—
南	亭	106	31.6	16.4	15.2	76,508	76,508	—
達	山	134	28.9	15	13.9	105,153	105,153	—
知	品	102	19.3	4.6	14.7	36,500	36,500	—
丑	山	300	101.8	76.9	24.9	232,658	232,658	—
寧	海	614	138.5	89.3	49.2	477,018	477,018	—
柄	谷	752	195.8	153.4	42.4	580,868	580,868	—
蒼	水	306	123.2	28.9	94.3	138,210	138,210	—

資料：產 業 課

### 26. 秋 穀 收 買 實 績

單位：t

(1968, 1, 31 現面)

區	別	一般買上			肥料交換			農地稅			過年度交換 糧 穀		
		目標量	實績	比率	目標實	實績	比率	目標量	實績	比率	目標	實績	比率
	計	849	584	69	258	204	83	115	114	99	10	1	4
盈	德	83	48	56	7	4	57	7	7	100	—	—	—
江	口	75	54	72	14	9	64	8	8	100	—	—	—
南	亭	92	94	102	20	20	100	12	12	100	—	—	—
達	山	69	69	100	8	4	50	8	8	100	—	—	—
知	品	75	51	68	21	8	38	6	6	100	1	—	—
丑	山	83	46	56	30	27	90	11	11	100	1	1	—
寧	海	114	69	61	26	20	76	21	21	100	4	—	—
柄	谷	180	104	57	92	83	90	30	29	99	1	—	—
蒼	水	78	49	62	40	39	99	12	12	100	3	—	—

資料：產 業 課

### 27. 政府管理糧穀保管倉庫現況

(1967年末 現在)

面 別	總 數		농 협		통 운		개 인	
	개 수	동 수	개 수	동 수	개 수	동 수	개 수	동 수
計	5	15	3	4	—	—	2	11
盈 德	2	3	1	2	—	—	1	1
江 口	—	1	—	—	—	—	—	1
南 亭	—	1	—	—	—	—	—	1
達 山	—	1	—	—	—	—	—	1
知 品	—	1	—	—	—	—	—	1
丑 山	—	1	—	—	—	—	—	1
寧 海	3	4	2	2	—	—	1	2
柄 谷	—	1	—	—	—	—	—	1
蒼 水	—	2	—	—	—	—	—	2

資料：產 業 課

### 28. 糧穀搗精工場現況

(1967年末 現在)

面 別	總 數	貨 搗 精 工 場	政府管理糧穀搗精工場
計	110	108	2
盈 德	17	16	1
江 口	11	11	—
南 亭	11	11	—
達 山	12	12	—
知 品	18	18	—
丑 山	9	9	—
寧 海	14	11	1
柄 谷	35	5	—
蒼 永	13	13	—

資料：產 業 課

### 29 金 肥 消 費 實 績

單位：%

(1967年末 現在)

區 分	成 分				총수	유안	석회 질소	요소	중 과 석	열화가리	유산가리	복합비료	배합비료	구산 질비료
	計	질소	인산	가리										
計	2,014	1,081	588	345	4,649	393	44	1,944	1,018	332	55	471	317	75
盈 德	—	—	—	—	—	—	—	—	—	—	—	—	—	—
江 口	—	—	—	—	—	—	—	—	—	—	—	—	—	—
南 亭	—	—	—	—	—	—	—	—	—	—	—	—	—	—
達 山	—	—	—	—	—	—	—	—	—	—	—	—	—	—
知 品	—	—	—	—	—	—	—	—	—	—	—	—	—	—
丑 山	—	—	—	—	—	—	—	—	—	—	—	—	—	—
寧 海	—	—	—	—	—	—	—	—	—	—	—	—	—	—
柄 谷	—	—	—	—	—	—	—	—	—	—	—	—	—	—
蒼 水	—	—	—	—	—	—	—	—	—	—	—	—	—	—

資料：產 業 課

### 30 重 要 農 藥 消 費 實 績

(1967年間)

用 途 別	藥 劑 名	單 位	消 費 量
수 도 용	殺 菌 劑	Kg	27,406.0
	殺 虫 劑	"	8,722.1
	除 虫 劑	"	—
원 예 용	殺 菌 劑	Kg	6,750
	殺 虫 劑	cc	50,000,000
	補 助 劑	Kg	585

資料：產 業 課

### 31. 耕地整理事業實績

(1967年末 現在)

位 置		사업규모		所 要 資 金				사업효과 (년간미 곡중수량)	총 규 모		
면	동	개소	용면 리적	內資 (千圓)	外資 (美千弗)	양곡 (%)	廣木 (m)		1966 년말	1967 년말	전년 대비
計			(ha)					(%)		%	
		2	163 <sup>1</sup>	9,677	—	119. <sup>8</sup>	—	93	496	659 <sup>1</sup>	133
寧海	槐市	1	80 <sup>4</sup>	5,689	—	77 <sup>9</sup>	—	46	—	—	—
柄谷	遠黃	1	82 <sup>7</sup>	3,988	—	41 <sup>9</sup>	—	47	—	—	—

資料: 産 業 課

### 32. 桑 田 面 積

(1967年末 現在)

區 分	총 수			기 설 桑 田			신 설 상 전			산상이용 추정면적
	計	本面積	推定 面積	計	本面積	推定 面積	計	本面積	推定 面積	
計	3,324	2,928	396	2,205	1,815	390	1,119	1,113	6	13
盈 德	420	367	53	340	287	53	80	80	—	—
江 口	208	170	38	141	103	38	67	67	—	—
南 亭	221	214	7	221	214	7	—	—	—	—
達 山	383	246	37	111	74	37	172	172	—	2
知 品	1,365	1,222	143	979	840	137	388	382	6	2
丑 山	225	213	12	70	58	12	155	155	—	2
寧 海	255	252	3	78	75	3	177	177	—	3
柄 谷	254	152	102	234	132	102	20	20	—	—
蒼 水	93	92	1	33	32	1	60	60	—	4

資料: 産 業 課

### 33. 家 繭 生 産 및

區 分	양 잠 호 수		掃 立 枚 數		
	춘 잠	하 추 잠	계	춘 잠	춘 추 잠
計	戶 2,115	戶 749	枚 1,399	枚 989	枚 410
盈 德	165	147	168	94	74
江 口	68	62	71	40	31
南 亭	81	17	67	52	15
達 山	373	85	179	145	34
知 品	705	154	473	342	131
丑 山	152	37	84	60	24
寧 海	59	22	70	53	17
柄 谷	238	202	168	93	75
蒼 水	274	23	119	110	9

### 共 販 量 ( 續 )

(1967年間)

區 分	産 繭 量			공 판 량		
	계	춘 잠	하추잠	계	춘 잠	하추잠
計	Kg 28,750.950	Kg 21,376	Kg 374.590	Kg 28,276.900	Kg 21,092.950	Kg 7,184.950
盈 德	4,050.650	2,290	1,760.650	3,632.300	2282.150	1,350.150
江 口	1,762.900	1,040	752.900	1,554.150	1,011.520	542.900
南 亭	1,648.950	1,150	498.950	1,470.750	1,146.050	324.700
達 山	3,565.100	3,090	475.100	3,662.650	3,064.350	598.300
知 品	9,145.200	7,324	1,821.200	9,463.400	7,234.400	2,229
丑 山	1,458.750	1,150	308.750	1,476	1,103.150	373.200
寧 海	1,495.800	1,176	319.800	1,530.250	1,167.450	362.800
柄 谷	3,351.750	2,046	1305.750	3,298.650	2,005.100	1,293.550
蒼 永	2,241.850	2,110	131.850	2,188.400	2,078.050	110.350

資料 : 産 業 課

### 34. 生 絲 生 產 高

(1967年間)

區 分	在 來 糸			
	製糸家口數	繰糸釜數	數 量 高	
			千 疋	價 格
計	120	120	61	244,000원
盈 德	7	7	4	16,000
江 口	4	4	2	8,000
南 亨	10	10	6	24,000
達 山	14	14	7	28,000
知 品	44	44	18	72,000
丑 山	8	8	5	20,000
寧 海	9	9	6	24,000
柄 谷	14	14	8	32,000
蒼 水	10	10	5	20,000

資料：産 業 課

### 35 農 工 訓 練 所 設 立 狀 況

(1967年末現在)

區 分	計 劃	實 績	比 率	備 考
會 館 建 立	1 棟	—	—	
土 壤 檢 定	18,180點	18,583點	102%	現計劃對實績은 64— 67년까지의 合計임. 67年度는 計4,050點 實4,141點 比率102%
農 民 訓 練	609名	376名	61%	

資料：農村指導所

### 36. 單位地域近代化事業實績

(1967年間)

區 分	計 劃	實 績	比 率	効 果
山地砂防	2ha	2ha	100%	
野溪砂防	50	50	100	
造林	118.5	118.5	100	
開墾	5.5	5.5	100	
耕地整理	146	146	100	
天井川整理	1,000m	1,000m	100	
河川付替	—	—	—	
用排水路	7,000m	7,000m	100	
小溜池	1個所	1個所	100	
治水	호안 930m 축재 910m	호안 930m 축재 910m	100	
農路	5,900m	5,900m	100	
主產地造成	46ha	46ha	100	
標準農場	9棟	9棟	100	
自立安定農家	—	—	—	

資料：建設課

### 37. 貯水池 및 小溜池 淤設置

(1967年間)

區 分	位 置		事業規模		所 要 資 金				사업구모 (年間米 數증수량 (%)	總 規 模		
	面	洞	個所	몽리 면적	內資 (千圓)	外資 (千弗)	양곡 (%)	廣木 (m)		1966 年末	1967 年末	前年 對比
貯水池	計		1	85ha	24,407	—	—	—	—	1,223	1,223	100%
	達山 鳳山		1	85	24,407	—	—	—	—	1,223	1,223	100
小規模 水利事業	計		5	100	6,814	—	PL480	II 40	72	몽리면적	1,180	—
	江口 錦湖		1	44	1,762	—	—	—	39	1,080ha	—	—
	" 花田		1	10	337	—	20	—	7	—	—	—
	南亭 洋城		1	25	2,093	—	—	—	10	—	—	—
	知品 三和		1	13	2,233	—	—	—	11	—	—	—
	丑山 古谷		1	8	389	—	20	—	5	—	—	—
淤	計		1	15	479	—	15	—	10	—	15	—
	蒼水 仁良		1	15	479	—	15	—	10	—	15	—

資料：建設課

### 38. 開墾事業實績

(1967年間)

事業名	面別	事業規模				所要資金				事業 効果	總規模		
		個所	總面積	畝面積	田面積	內資 (千圓)	外資 千弗	양곡 (%)	廣木 (m)		1966 年末	1967 年末	前年 對比
開墾事業	計	68	55	—	55	5,114.9	—	24	—	67.3	795.8	850.8	107
開墾		53	41.7	—	41.7	4,528	—	10.7	—	67.3	358	399.7	112
	盈德	8	9	—	9	798	—	—	—	14.1	—	—	—
	江口	8	7	—	7	897	—	—	—	11.5	—	—	—
	南亭	—	—	—	—	—	—	—	—	—	—	—	—
	達山	6	1.5	—	1.5	194	—	—	—	3	—	—	—
	知品	4	5.5	—	5.5	299	—	8.5	—	8.4	—	—	—
	丑山	6	9	—	9	895	—	1	—	14.1	—	—	—
	寧海	2	2	—	2	399	—	—	—	3.7	—	—	—
	柄谷	8	3.7	—	3.7	457	—	1.2	—	6	—	—	—
	蒼水	11	4	—	4	589	—	—	—	6.5	—	—	—
傾斜田 保全		15	13.3	—	13.3	586.9	—	13.3	—	—	—	13.3	—
	江口	3	2	—	2	75	—	2	—	—	—	—	—
	南亭	4	2	—	2	105	—	2	—	—	—	—	—
	知品	2	3.5	—	3.5	172.9	—	3.5	—	—	—	—	—
	丑山	1	1	—	1	23	—	1	—	—	—	—	—
	寧海	2	2	—	2	79	—	2	—	—	—	—	—
	柄谷	1	0.8	—	0.8	42	—	8	—	—	—	—	—
	蒼水	2	2	—	2	90	—	2	—	—	—	—	—
民間事業		—	—	—	—	—	—	—	—	—	437.8	437.8	100

### 39. 全天候農業用水源開發事業實績

(1967年間)

區 分	目標 및 効果			6 7 年 投 資 額						實 績	
	地區數	蒙利面積	增收量	計	國費	道費	地方費	PL480 —2 양平	地元 負擔	實形高	進度
計	8	130	82.9	32,113	17,321	1,440	413	55%	9,994	—	—
貯水池設置	1	85	—	24,407	14,413	—	—	—	9,994	4,407	67
沢 設 置	1	15	10	479	304	—	—	15	175	479	100
小規模水利事業	5	100	72	6,814	2,604	1,440	—	40	2,770	6,814	100
其 他	1	15	0.9	413	—	—	412	—	—	413	100

資料：建設課

### 40. 農業協同組合現況

單位：千圓

(1967年末 現在)

組 合 別	組合數	組合員數	職 員 數			主 要 協 同 事 業			
			計	男	女	計	信用事業	購買事業	販 買 買 業
計	131	11,984	90	88	2	305,220	11,974	15,868	20,527
里洞組合	130	11,984	49	49	—	12,125	11,974	87	64
郡 組 合	1	—	41	39	2	293,095	—	15,781	20,463

實 績		6 7 年 間 融 資 實 績					67年末現在預金殘高		
共 濟 事 業	위 촉 사 업	計	금융부 문 자	재정부 문 "	貸 利 貸 出 資 金	計	要求拂	지 축	
164,360	92,491	166,777	48,485	44,460	73,832	81,422	28,880	52,542	
—	—	—	—	—	—	—	—	—	
164,360	92,491	166,777	48,485	44,460	73,832	81,422	28,880	52,542	

資料：郡 農 協

### 41. 主要農機具保有現況

(1967年末 現在)

除草機	耕 耘 機				噴 霧 機			撒 粉 器		
	計	장기	耕機 動力	耘機 動力	計	人 力	動 力	計	人 力	動 力
4,785	6,621	6,623	6	678	651	27	198	198	—	

( 續 )

脫 穀 機			揚 水 機			製 叭 機			繩 機		
計	人 力	動 力	計	人 力	動 力	計	手織機	足踏機	計	人 力	動 力
1,435	1,330	105	172	3	169	1,271	1,242	29	685	684	1

資料：產 業 課

### 42. 4-H 俱樂部 運營 狀況

(1967年間)

區 分	4-H 俱樂部 數	部 員 數			指 導 者 數			部員訓練 實績		競進會 實績		植木事業		信用事業
		計	男	女	計	男	女	延 回數	人員	延 回數	出品 點數	면적	本수	
計	193	5,423	3,498	1,925	558	402	156	5	207	4	883	3	16	150
盈 德	20	746	492	254	67	47	20	—	—	—	—	—	—	10
江 口	25	664	408	256	76	51	25	—	—	—	—	—	—	25
南 亭	22	596	364	229	55	40	15	—	—	—	—	—	—	15
達 山	20	536	385	154	55	39	16	—	—	—	—	—	—	5
知 品	24	629	367	262	70	55	15	—	—	—	—	—	—	35
丑 山	22	573	394	179	59	43	16	—	—	—	—	—	—	10
寧 海	12	425	295	130	42	30	12	—	—	—	—	—	—	5
柄 谷	25	668	424	244	75	53	22	—	—	—	—	—	—	35
蒼 水	23	586	369	217	59	44	15	—	—	—	—	—	—	10

資料：農村指導所

### 43. 農村生活改善實績

單位：作數

(1957年間)

區 分	季 午		衣 生 活		食 生 活		住 生 活	
	指 導	實 績	"	"	"	"	"	"
計	57,805	37,176	28,426	22,519	6,482	3,089	3,091	1,364
盈 德	6,321	3,980	3,045	2,327	718	339	352	162
江 口	6,281	3,946	3,056	2,334	714	335	332	144
南 亭	6,526	4,250	3,256	2,603	732	351	339	151
達 山	6,451	4,223	3,217	2,598	721	348	338	143
知 品	6,375	4,043	3,129	2,406	722	346	345	151
丑 山	6,409	4,036	3,158	2,404	720	344	347	151
寧 滄	6,378	4,125	3,117	2,485	716	337	342	153
柄 谷	6,534	4,439	3,259	2,781	721	347	349	161
蒼 水	6,530	4,131	3,189	2,581	718	342	347	148

(續)

保 健 衛 生		育 兒		家 族 管 理		副 業		其 他	
"	"	"	"	"	"	"	"	"	"
4,295	1,962	4,460	2,005	3,359	1,036	2,666	1,083	5,026	4,118
479	221	499	231	365	118	305	124	558	458
477	217	494	229	361	113	291	119	556	455
479	219	497	228	360	115	303	122	560	461
475	217	493	229	359	113	290	118	558	457
473	219	495	230	363	116	290	118	558	457
475	216	494	230	363	115	295	120	557	456
478	219	496	233	365	181	305	123	559	457
481	220	501	231	364	116	297	121	562	462
478	214	491	164	459	112	290	118	558	455

資料：農村指導所

### 44. 種子更新事業實績

單位：%

(1967年間)

區 分	計 劃	實 績	比 率	65年		効 果
				對 比		
米 穀	49,032	49,032	100%	%		純增收量 73,548Kg
麥 類	72,480	72,480	100	—		" 61,065
大 豆	5,438	5,438	100	—		" 1,070
고 子 마	25,000	25,000	100	—		" 1,470
감  자	143,750	143,750	100	—		" 3,150

資料：產 業 課

### 45. 營農資金融資實績

單位：千圓

(1967年間)

郡 別	總 額	金 融 部 門					財 政 部 門				
		小計	농사 자금	농림 자금	米擔 資金	一般 資金	小計	對充 資金	歸財 資金	양특 자금	專持 자금

盈德郡 30,064 8,521 6,169 — 2,352 4,930 21,543 21,388 — 53 — 102

資料：郡 農 協

# V 家 畜

## 46. 家 畜 飼 養 家 口 數

區 分	畜 牛 (戶數)	馬 (戶數)	豚			鷄		
			計 (戶數)	10頭 未滿	10頭 以上	計 (戶數)	50首 未滿	50首以上
計	7,391	6	1,547	1,542	5	5,111	4,918	193
盈 德	728	—	267	267	—	446	401	45
江 口	609	—	224	219	5	674	606	68
南 亭	814	—	100	100	—	436	423	13
達 山	759	—	57	57	—	551	550	1
知 品	1,137	—	33	33	—	580	559	21
丑 山	655	5	53	53	—	419	405	14
寧 海	432	1	413	413	—	414	389	25
柄 谷	1,206	—	352	352	—	1,037	1,035	2
蒼 水	1,051	—	48	48	—	554	550	4

資料；產 業 課

## 47. 家 畜 數 (其 一)

區 分	畜 牛			馬			豚			山 羊		
	計	牡	牝	計	牡	牝	計	牡	牝	計	牡	牝
計	8,010頭	3,066	4,944	7	2	5	2,929頭	746	2,183	754	237	517
盈 德	759	384	375	—	—	—	561	102	459	136	27	109
江 口	642	301	341	—	—	—	571	145	426	21	5	16
南 亭	869	233	636	—	—	—	146	53	93	73	31	42
達 山	825	396	429	—	—	—	106	61	45	85	28	57
知 品	1,208	765	443	—	—	—	78	42	36	20	8	12
丑 山	734	274	460	6	2	4	120	64	56	76	24	52
寧 海	449	119	330	1	—	1	817	154	663	50	11	39
柄 谷	1,322	223	1,099	—	—	—	469	104	365	44	14	30
蒼 水	1,202	371	831	—	—	—	61	21	40	249	89	160

資料；產 業 課

(其二)

區	分	乳 羊			兔			鷄		
		計	牡	牝	計	牡	牝	計	雄	雌
	計	頭 33	4	29	頭 1,743	542	1,201	首 70,411	10,436	59,975
盈	德	19	3	16	376	103	273	11,665	928	10,737
江	口	6	—	6	177	57	120	18,541	1,944	16,597
南	亭	3	1	2	236	77	159	4,767	595	4,172
達	山	—	—	—	62	21	41	6,510	2,038	4,472
知	品	—	—	—	16	5	11	7,975	861	7,114
丑	山	—	—	—	290	113	177	5,139	1,070	4,069
寧	海	5	—	5	329	82	247	7,907	882	7,025
柄	谷	—	—	—	173	54	119	4,118	1,229	2,889
蒼	水	—	—	—	84	30	54	3,789	889	2,900

(其三)

區	分	犬			蜂				
		計	牡	牝	飼養戶數	計	改良種	在來種	雜種
	計	頭 3,103	1,309	1,794	戶 436	箱 1,160	347	567	246
盈	德	282	96	186	7	94	91	3	—
江	口	283	87	196	5	66	—	—	66
南	亭	375	124	251	70	209	71	134	4
達	山	443	280	163	92	176	—	176	—
知	品	230	117	113	89	146	42	104	—
丑	山	782	354	428	39	119	10	109	—
寧	海	181	60	121	25	70	23	17	30
柄	谷	268	99	169	23	93	69	24	146
蒼	水	259	92	167	86	187	41	—	—

### 48. 畜牛對耕地面積

(1967年末現在)

區分	農家戶數	畜牛頭數			耕地面積			
		總頭數	成牛頭數	畜牛一頭當農家戶數	計	畜	田	成牛一頭當耕地面積
計	14,846	8,010	4,566	1.9	9,322	4,579	4,743	20
盈德	1,987	759	452	2.62	990	432	558	21.9
江口	1,503	642	425	2.34	833	388	445	19.6
南亭	1,515	869	536	1.74	840	498	342	15.7
達山	1,265	825	445	1.53	857	346	511	19.3
知品	1,915	1,208	570	1.58	1,286	450	836	22.6
丑山	1,401	734	426	1.91	936	497	439	22.0
寧海	1,721	449	291	3.83	818	425	393	28.1
柄谷	2,022	1,322	758	1.53	1,641	1,129	512	21.6
蒼水	1,517	1,202	663	1.26	1,121	414	707	16.9

資料：產業課

### 49. 屠畜數

單位：kg

(1967年間)

區分	牡牛		牝牛		豚		羊		馬		屠畜場數
	頭數	肉量	頭數	肉量	頭數	肉量	頭數	肉量	頭數	肉量	
計	58	8,120	660	20,000	172	13,760	—	—	—	—	2
盈德	52	7,280	65	8,125	79	6,320	—	—	—	—	1
江口	—	—	—	—	—	—	—	—	—	—	—
南亭	—	—	—	—	—	—	—	—	—	—	—
達山	—	—	—	—	—	—	—	—	—	—	—
知品	—	—	—	—	—	—	—	—	—	—	—
丑山	—	—	—	—	—	—	—	—	—	—	—
寧海	6	840	95	11,875	93	7,440	—	—	—	—	1
柄谷	—	—	—	—	—	—	—	—	—	—	—
蒼水	—	—	—	—	—	—	—	—	—	—	—

資料：產業課

### 50 獸醫師分布狀況

(1967年末 現在)

區 分	性 別			免 許 證 有 無			職 業 別							資 格 別					備 考		
	計	男	女	計	男	女	計	行政	研究	公獸醫	開業	學校	團體	其他	計	國內中學	國外中學	國內大學		國外大學	試驗合格
計	4	4	—	4	4	—	4	—	—	2	—	—	1	1	4	2	—	2	—	—	—
盈德	3	3	—	3	3	—	3	—	—	1	—	—	1	1	3	2	—	1	—	—	—
江口	—	—	—	—	—	—	—	—	—	—	—	—	—	—	—	—	—	—	—	—	—
南亭	—	—	—	—	—	—	—	—	—	—	—	—	—	—	—	—	—	—	—	—	—
達山	—	—	—	—	—	—	—	—	—	—	—	—	—	—	—	—	—	—	—	—	—
知品	—	—	—	—	—	—	—	—	—	—	—	—	—	—	—	—	—	—	—	—	—
丑山	—	—	—	—	—	—	—	—	—	—	—	—	—	—	—	—	—	—	—	—	—
寧海	1	1	—	1	1	—	1	—	—	1	—	—	—	—	1	—	—	1	1	—	—
柄谷	—	—	—	—	—	—	—	—	—	—	—	—	—	—	—	—	—	—	—	—	—
蒼水	—	—	—	—	—	—	—	—	—	—	—	—	—	—	—	—	—	—	—	—	—

資料：產 業 課

### 51. 家畜防疫實績 其一)

(1967年間)

區 分	氣 腫 痘			炭 痘			豚 痘 叫 斗		
	計 劃	實 績	比 率	計 劃	實 績	比 率	計 劃	實 績	比 率
計	4,165	4,056	97	4,729	4,629	98	3,820	3,844	100.6
盈 德	404	393	97	458	458	100	676	708	105
江 口	358	356	99	406	405	100	779	774	99
南 亭	450	429	95	510	513	101	161	168	104
達 山	391	379	97	444	425	96	118	114	97
知 品	625	612	98	709	709	100	53	52	98
丑 山	408	412	101	463	462	100	157	155	93
寧 海	237	271	114	269	270	100	970	954	99
柄 谷	696	636	61	789	744	94	772	764	99
蒼 水	596	168	95	681	643	94	134	155	116

資料：產 業 課

(其二)

區 分	牛一列舍 生毒			牛一列舍 死毒			狂 犬 病		
	計 劃	實 績	比 率	計 劃	實 績	比 率	計 劃	實 績	比 率
計	12,000	13,086	109	11,400	11,314	99.2	1,430	1,396	98
盈 德	2,483	2,333	94	1,858	1,880	101	101	97	96
江 口	3,578	3,052	85	2,497	2,492	160	116	112	97
南 亭	532	851	610	809	810	100	119	118	99
達 山	382	600	157	581	570	98	64	62	97
知 品	1,020	1,164	114	1,140	1,068	94	74	74	100
丑 山	1,343	1,164	87	1,152	1,158	101	322	322	100
寧 海	1,515	2,142	141	1,619	1,592	98	130	128	98
柄 谷	682	1,050	154	1,037	1,042	100	322	305	95
蒼 水	465	730	157	707	702	99	182	178	98

(其三)

區 分	雞 白 痢			雞 痘		
	計 劃	實 績	比 率	計 劃	實 績	比 率
計	600	640	107	750	748	100
盈 德	200	240	120	250	248	100
江 口	200	200	100	500	500	100
南 亭	—	—	—	—	—	—
達 山	—	—	—	—	—	—
知 品	—	—	—	—	—	—
丑 山	—	—	—	—	—	—
寧 海	200	200	100	—	—	—
柄 谷	—	—	—	—	—	—
蒼 水	—	—	—	—	—	—

## IV 林 業

### 52 林 野 面 積

1967年末 現在

區 分	總 數	國 有 林	公 有 林	私 有 林
計	60,289	18,410	7,610	34,269
盈 德	3,497	61	1,034	2,402
江 口	2,623	163	655	1,805
南 亭	6,148	2,095	1,633	2,420
達 山	5,738	848	1,291	3,599
知 品	13,024	4,398	1,348	7,278
丑 山	6,150	743	279	5,128
寧 海	5,781	2,000	666	2,415
柄 谷	4,576	1,816	219	2,541
蒼 水	13,452	6,286	485	6,681

資料：產業課

### 53 所 有 別 林 野 蓄 積

單位：m<sup>3</sup> 竹林：束

區 分	總 數	國 有 林	公 有 林	私 有 林	竹 林	備 考
計	845,245	585,187	26,099	233,959	2,432	—
盈 德	14,131	205	2,539	11,387	1,123	—
江 口	12,183	260	1,228	10,695	—	—
南 亭	31,875	7,300	8,051	16,524	—	—
達 山	30,606	7,550	2,972	20,084	—	—
知 品	206,495	150,883	7,079	48,533	—	—
丑 山	66,542	38,171	111	28,260	1,309	—
寧 海	88,983	73,368	1,489	14,126	—	—
柄 谷	100,997	87,218	598	13,181	—	—
蒼 水	293,433	220,232	2,032	71,169	—	—

資料：產業課

### 54. 林相別林野面積

1967年末 現在

區分	總數	國有林					公有林				私有林
		計	山林廳所管		他部處所管	計	道有林	市郡有林	學校林		
			要存林	不要存林							
合計	60,289	18,410	15,143	3,265	2	7,610	—	7,610	—	34,269	
林地	56,840	17,461	14,530	2,769	2	7,180	—	7,180	—	32,199	
針葉樹林	34,704	8,509	7,317	1,190	2	3,718	—	3,718	—	22,477	
闊葉樹林	12,218	6,128	4,870	1,258	—	1,643	—	1,643	—	4,447	
針闊混有林	9,908	2,824	2,343	481	—	1,815	—	1,815	—	5,269	
竹林	10	—	—	—	—	4	—	4	—	6	
未成林地	1,522	719	—	331	—	117	—	117	—	686	
要砂防造林地	773	63	—	63	—	103	—	103	—	607	
要人口造林地	749	656	548	108	—	14	—	14	—	79	
要天然造林可能地	—	—	—	—	—	—	—	—	—	—	
除地	998	146	39	107	—	154	—	154	—	698	
火田	—	—	—	—	—	—	—	—	—	—	
開墾地	929	84	26	58	—	159	—	159	—	686	
放林適地	—	—	—	—	—	—	—	—	—	—	

資料：產業課

### 55. 成林蓄積

單位：計 闊葉樹林 m<sup>3</sup>・竹林 一束

1967年末 現在

區分	總數	國有林				民有林			備考
		計	山林廳所管		他部處所管	計	公有林	私有林	
			要存林	不要存林					
合計	845,245 (2,432)	585,187	564,447	20,738	2	260,058 (2,432)	26,099 (972)	233,959 (1,460)	—
針葉樹林	567,482	367,215	356,803	10,410	2	200,267	12,074	188,193	—
闊葉樹林	124,135	102,169	100,535	1,634	—	21,966	5,208	16,758	—
針闊混有林	153,628	115,803	107,109	8,694	—	37,825	8,817	29,008	—
竹林	(2,432)	—	—	—	—	—	—	—	—

資料：產業課

## 56 砂 防 事 業 實 績

1967年末 現在

事業名	事業規模		所 要 資 金				事業效果	面 積 또 는 延 長		
	個所	식공 면적	內 資 (千圓)	外 資 美千弗	양 곡 (%)	廣 木 (m)		66 年 中 식공면적	67年中	前年對比
	개소									
山地砂防	33	149ha	1,758	—	56	—	연료1,192%	6,067	6,216	102%
야계사방	—	—	—	—	—	—	—	13,500m	13,500m	100
해안사방	—	—	—	—	—	—	—	44ha	44ha	100
計	33	149	1,758	—	56	—	—	6,111ha 13,500m	6,260 13,500m	— —

資料：産 業 課

## 57 造 林 狀 況

(가) 燃料林造成

位 置		사업규모	소  요  자  금				사업효과 (생산량 %)	造 林 面 積		
面	洞		內 資 (千圓)	外 資 美千弗	양 곡 (%)	廣 木 (m)		1966年中 식재면적	1967年中 식재면적	前年對比 (%)
計		식재면적ha	2,675	12,183	—	—	26,750	506	2,675	528
盈德	玉山		106	479	—	—	1,060	—	—	—
南亭	長沙		91.5	413	—	—	915	—	—	—
南亭	南石		88	397	—	—	880	—	—	—
達山	南亭		83.5	377	—	—	835	—	—	—
其他			70	316	—	—	700	—	—	—
			2,236	10,201	—	—	22,360	—	—	—

(나) 改良포푸라造林

위 치		사업규모 식재면적	소 요 자 금				사업효과 (생산량 m <sup>3</sup> )	조 림 면 적		
면	동		내 자 (千圓)	외 자 (千弗)	양 목 (%)	광 목 (m)		66年中 식재면적 ha	67년중 "	前年對比 %
計		6	18	—	—	—	1,200	20	6	30
南亭 南亭		4	12	—	—	—	800	—	—	—
道川		2	6	—	—	—	400	—	—	—

資料; 産 業 課

(다) 用材林造成

위 치		사업규모 식재면적 ha	소 요 자 금				사업효과 生産量 (m <sup>3</sup> )	造 林 面 積		
면	동		내 자 (千圓)	外 資 (千弗)	양 목 (%)	광 목 (m)		1966年中 식재면적 (ha)	1967年中 식재면적 (ha)	前年對比 %
計		397	923	—	—	—	69,475	212	397	184
江口 下渚		25	51	—	—	—	4,375	—	—	—
知品 三和		30	61	—	—	—	5,250	—	—	—
知品 午泉		20	40	—	—	—	3,500	—	—	—
丑山 丑山		24	49	—	—	—	4,200	—	—	—
蒼水 仁良		23	46	—	—	—	4,025	—	—	—
其 他		275	676	—	—	—	48,125	—	—	—

資料; 産 業 課

### 58 樹 苗 狀 況

位 置		사업규모	소 요 자 금				사업규모 (成幼苗 生産量)	造 林 面 積		
面	洞		내 자의 (千원)	외 자 (千원)	양 목 (%)	광 목 (m)		65 年 中 苗圃면적	66年中	前年對比 (%)
計		ha 2.2	393	—	—	—	千本 720	ha 14	2.2	15
丑山 奇岩		1.0	185	—	—	—	320	—	—	—
上之		1.2	208	—	—	—	400	—	—	—

資料；産 業 課

### 59. 林 産 用 材 生 産 實 績

單位：面積 m<sup>2</sup> 金額 千원

1967年間

區 分	用 材										竹 林		
	計		電 柱		枕 木		杭 木		팔 프 材			其 他 用 材	
	數量	金額	數量	金額	數量	金額	數量	金額	數量	金額		數量	金額
合 計	4,160	12,480	—	—	—	—	2,600	7,800	500	1,500	1,060	3,180	영림 서관 유림 제 의
國有林	—	—	—	—	—	—	—	—	—	—	—	—	
公有林	—	—	—	—	—	—	—	—	—	—	—	—	
寺刹林	—	—	—	—	—	—	—	—	—	—	—	—	
私有林	4,60	12,480	—	—	—	—	2,600	7,800	500	1,500	1,060	3,180	

資料；産 業 課

## 60 林產燃料生產實績

單位：數量 t 金額 千圓

區分	總數		長 斫		木 炭		枝 葉		其 他	
	數量	金額	數量	金額	數量	金額	數量	金額	數量	金額
計	40,310	28,555	181	452	71	1,420	13,240	10,592	26,818	16,091
盈德	3,065	2,047.5	15	37.5	—	—	900	720	2,150	1,290
江口	3,460	23,14.5	15	37.5	—	—	1,050	840	2,395	1,437
南亭	4,625	31,07.5	17	42.5	—	—	1,500	1,200	3,108	1,865
達山	5,243	39,07.5	24	57.5	19	330	1,750	1,400	3,450	2,070
知品	5,340	39,02.5	25	62.5	15	300	1,800	1,440	3,500	2,100
丑山	4,809	3,223	20	50	—	—	1,500	1,200	3,289	1,973
寧海	3,322	24,8.6	15	37.5	12	240	1,100	928	2,135	1,281
柄谷	46,655	31,31	20	50	—	—	1,500	1,200	3,135	1,881
蒼水	5,791	4,435	30	77	25	500	2,080	1,664	3,656	2,194

資料：產業課

## 61 特殊林產物生產實績

單位：金額 圓 數量；%

(1967年間)

區分	綠 肥		堆肥原料		種 實		飼 料		苗 茸		樹 脂	
	數量	金額	數量	金額	數量	金額	數量	金額	數量	金額	數量	金額
合 計	2,117	86,371	2,117	847	74,806	17,514	8,757	12,600	1,383	508	10,115	556
盈 德	251	10,821	251	100	8,325	1,948	987	1,420	125	46	1,125	60
江 口	232	9,742	232	92	8,121	1,912	956	1,375	154	57	1,071	55
南 亭	265	10,964	265	105	8,637	2,021	1,345	1,935	132	49	985	54
達 山	247	9,845	247	97	7,954	861	962	1,384	167	62	1,195	64
知 品	239	9,750	238	94	8,566	2,004	845	1,215	184	68	975	52
金 山	216	9,249	216	85	7,842	1,835	964	1,387	136	49	1,075	58
寧 海	224	10,478	224	88	9,535	2,231	745	1,072	174	63	1,237	78
柄 谷	214	6,379	214	84	8,238	1,927	864	1,244	161	59	1,146	62
蒼 水	230	9,145	230	102	7,588	1,775	1,089	1,568	150	55	1,360	73

資料：產業課

區分	添液		山藥		藥草		五倍子		土石類		其他	
	數量	金額	數量	金額	數量	金額	數量	金額	數量	金額	數量	金額
合計	—	—	1,900	57	2,500	200	—	—	162	49	—	—
盈德	—	—	200	6,000	200	16	—	—	45	14	—	—
江口	—	—	200	6,000	200	16	—	—	—	—	—	—
南亭	—	—	200	6,000	300	24	—	—	52	15	—	—
達山	—	—	200	6,000	300	24	—	—	—	—	—	—
知品	—	—	200	6,000	300	24	—	—	34	11	—	—
丑山	—	—	200	6,000	300	24	—	—	—	—	—	—
寧海	—	—	200	6,000	300	24	—	—	31	9	—	—
柄谷	—	—	200	6,000	300	24	—	—	—	—	—	—
蒼水	—	—	300	9,000	300	24	—	—	—	—	—	—

## 62 製材狀況

區分	1967年 末現在 製工場 數	總 動力	製 材 機	1927年未現在工場 勞動者數			生產資材消費高			製材生產實績			
				計	生產 勞動 者	事務 勞動 者	計	針葉 樹	潭葉 樹	計	角木	板木	箱子材
計	15	283	18	92	65	27	3,214	3,043	171	2,340	1,009	903	428
盈德	2	35	3	13	8	5	825	795	30	574	238	261	75
江口	3	50	3	15	10	5	120	120	—	80	47	21	12
南亭	—	—	—	—	—	—	—	—	—	—	—	—	—
達山	1	20	1	5	4	1	—	—	—	—	—	—	—
知品	1	30	2	9	6	3	615	474	141	418	180	196	42
丑山	2	33	2	9	6	3	32	32	—	25	5	5	15
寧海	3	45	4	20	15	5	1,014	1,014	—	764	316	250	198
柄谷	—	—	—	—	—	—	—	—	—	—	—	—	—
蒼水	3	65	3	21	16	5	608	608	—	479	223	170	86

資料：產 業 課

### 63. 山林犯罪檢舉 및 送致狀況

1967年

區 分	送 致 件 數			送 致 人 員		
	計	검찰총처	경찰본부	계	拘 束	不 拘 束
合 計	145	139	—	212	20	192
盈 德	10	10	—	18	6	12
江 口	11	11	—	19	2	17
南 亭	12	12	—	15	2	13
達 山	9	9	—	17	2	15
知 品	26	26	—	37	6	31
丑 山	29	26	—	42	—	42
寧 海	16	16	—	21	—	21
柄 谷	23	20	—	23	1	22
蒼 水	9	9	—	20	1	19

資料; 産 業 課

### 64. 山 林 被 害 狀 況

1967年

區 分	총 수	도 별	無 許 可	無 許 可	화 재	기 타
			伐 採	개 간		
計	114	43	58	3	2	8
盈 德	10	5	5	—	—	—
江 口	11	6	5	—	—	—
南 亭	12	2	10	—	—	—
達 山	9	4	5	—	—	—
知 品	16	11	4	1	—	—
丑 山	19	7	10	—	1	1
寧 海	6	4	2	—	—	—
柄 谷	23	1	15	—	1	6
蒼 水	8	3	2	2	—	1

資料; 産 業 課

(稅 政 係 專 用)









## 無 動 力 漁 船

1967年間

漁 業 別	總 數		0.01—1.99t		2.00—4.99t		5.00—9.99t	
	隻 數	屯 數	隻 數	屯 數	隻 數	屯 數	隻 數	屯 數
計	889	1,619.47	629	513.63	181	616.76	79	489.03
刺網漁業	45	95.60	20	12.15	—	—	—	—
改良式敷網漁業	25	189.67	—	—	—	—	25	189.67
落網漁業	8	34.22	2	3.02	—	—	6	31.20
小台網漁業	2	11.00	—	—	—	—	2	11.00
寄抄網漁業	1	4.87	—	—	1	4.87	—	—
地引網漁業	2	6.00	—	—	—	—	2	6.00
叫丕採取漁業	18	48.75	5	6.81	11	31.26	2	10.68
延繩漁業	32	42.13	27	19.32	2	7.25	3	15.56
一本鉤漁業	638	840.49	522	372.57	81	254.00	35	213.92
其他雜漁業	118	355.69	53	99.76	65	255.93	—	—

## 66 水 產 業 者 家 口

市郡別	種 別	總 數							
		家口數	人 口 數						
			合 計		從 事 者 數			扶 養	
			計	男	女	計	男	女	男
盈德郡	計	3,567	20,739	10,126	10,633	6,243	4,160	20,88	14,516
	專 業	1,800	10,522	5,157	5,365	3,387	2,134	1,258	7,135
	兼 業	1,583	9,164	4,464	4,700	2,555	1,827	723	6,609
	被備者	134	1,073	505	568	301	199	102	772
(江口漁協)	計	2,256	13,851	6,677	7,174	3,250	2,560	690	10,601
	專 業	894	5,553	2,643	2,910	1,261	984	277	4,292
	兼 業	1,228	7,494	3,651	3,843	1,809	1,433	376	5,685
	被備者	134	804	383	421	180	143	37	624
丑山漁協	計	1,311	6,908	3,449	3,459	2,993	1,000	1,393	3,915
	專 業	906	4,969	2,514	2,455	2,126	1,150	976	2,843
	兼業	355	1,670	813	857	746	394	352	924
	被備者	—	—	—	—	21	56	65	148

### 67 魚 種 別 漁 獲 高

單位：數量 疋 金額 千圓

1967年間

年 度 및 魚 種 別		1967年	
		數 量	金 額
種 別	計	9,663.6	349,339
魚 類	魚 名		
	가오리 가자미 멸태 도루묵 넙치 대구 양머리 기타상어 참돔 꽁치 멸치 방어 참치 고등어	5,120	162,396
具 類	전복 기타 패류	3.6	336
海 藻 類	미역 먹도박 전도박 김천초	1,322	54,260
其他動植物	대게 대하 중하 새우 오징어 문어 성게 날지	3,218	132,347

### 및 人 口 數

1967年末 現在

族 數		漁 撈										
		家口數		人 口 數								
				合 計			從 事 者 數			扶 養 家 族 數		
男	女	計	男	女	計	男	女	計	男	女		
5,966	8,550	3,317	19,370	9,516	9,854	5,908	3,993	1,915	13,462	5,523	7,939	
3,023	4,112	1,668	9,706	4,824	4,882	3,241	2,070	1,171	6,465	2,754	3,711	
2,637	3,972	1,518	8,872	4,324	4,548	2,452	1,772	680	6,420	2,552	3,868	
306	466	311	792	368	424	215	151	64	577	217	360	
4,117	6,484	2,033	12,627	6,150	6,477	2,990	2,433	557	9,637	3,717	5,920	
1,659	2,633	765	4,770	2,326	2,444	1,123	925	198	3,647	1,401	2,246	
2,218	3,467	1,171	7,250	3,538	3,712	1,728	1,391	337	5,522	2,147	3,375	
240	384	97	607	286	321	139	117	22	468	169	299	
1,849	2,066	1,284	6,743	3,366	3,377	2,918	1,560	1,358	3,825	1,806	2,019	
1,364	1,479	903	4,936	2,498	2,438	2,118	1,145	973	2,818	1,35	1,465	
419	505	347	1,622	786	836	724	381	343	898	405	493	
66	82	34	185	82	103							

### 68 漁業許可狀況

단위 : 금액 (천원) 수량 (톤)

1967年間

區分	許可處件數				從業 網數	從業漁船				乘船 人員	漁獲高			
	現在有効數			不許 可		計	機船	帆船	其他		數量	金額		
	計	法人	其他										受理	許可
合計	110	11	99	—	70	—	—	295	149	126	20	3,147	8,087.1	276,236
刺網漁業														
명태刺網	1	—	1	—	—	—	—	1	1	—	—	8	4.6	865
멸치刺網	11	—	11	—	4	—	—	11	11	—	—	88	825	6,140
대구刺網	1	—	1	—	1	—	—	1	1	—	—	8	3.7	1,989
양머리刺網	2	—	2	—	2	—	—	2	1	1	—	16	15.8	5,410
가감刺網	5	—	5	—	1	—	—	5	—	5	—	40	127.8	2,788
計	20	—	20	—	8	—	—	20	14	6	—	160	976.9	17,192
旋網漁業														
巾着網	2	—	2	—	1	—	—	2	—	2	—	10	4.8	3,278
船線網	2	—	2	—	1	—	—	2	—	2	—	10	5.2	3,480
計	4	—	4	—	2	—	—	4	—	4	—	20	10	6,758
오징어一本鉤														
오징어一本鉤	5	—	5	—	—	—	—	190	90	80	20	2,300	1,007.2	41,289
海藻採取漁業														
海藻採取漁業	34	—	34	—	34	—	—	34	3	31	—	204	1,556	86,788
平型기선底引網漁業														
平型기선底引網漁業	14	4	10	—	11	—	—	14	14	—	—	167	1,123	25,927
機船流網漁業														
풍치流網	18	4	14	—	4	—	—	18	18	—	—	180	1,044	33,629
조기流網	2	—	2	—	—	—	—	2	2	—	—	20	25	2,578
計	20	4	16	—	4	—	—	20	20	—	—	200	1,069	36,207
潛水器漁業														
潛水器漁業	3	—	3	—	2	—	—	3	3	—	—	18	23	2,400
세우트물漁業														
세우트물漁業	3	3	—	—	3	—	—	3	3	—	—	36	2,301	56,175
其他漁業														
其他漁業	7	—	7	—	7	—	—	7	2	5	—	42	21	3,500

### 69 水 產 物 製 品 狀 況

단위 : 천원.kg

1967年間

種 別	原 科		製 品	
	數 量	金 額	數 量	金 額
計	5,096,532	186,110	1,412,472	209,590
素 乾 品    오징어 其他魚類	2,160,236	80,788	908,184	83,982
塩 率 品    성계 (雲丹)	1,500	300	1,500	300
통조림 및 병조림    콩치 게 고등어	259,578	13,689	157,412	19,848
冷 凍 品    새우	149,369	41,708	74,726	37,661
海藻製品    자연산길 미역 친초 먹도박	1,173,849	49,445	255,650	66,679
魚 油 肥    오징어油	1,352,000	180	15,000	1,120

### 70 漁 業 免 許 狀 況

단위 : 톤 천원

1967年間

區 分	處 理 件 數						從業 網數	從 業 船 舶			乘船 人員 數	漁 獲 高	
	現 在 有 効 件 數			處 理 件 數				計	機船	帆船		其他	數量
	計	法人	其他	處理 件數	處 分 許可	不許							
計	54	47	7	—	—	—	33	11	11	11	204	1,577	73,113
定置漁業													
改良大菜網	13	11	2	—	—	—	23	9	8	6	150	560	27,156
小 台 網	1	—	1	—	—	—	2	—	1	1	12	21	1,506
落 網	4	—	4	—	—	—	8	2	2	4	42	119	7,815
小 計	18	11	7	—	—	—	33	11	11	11	204	700	36,477
共同漁業	36	36	—	—	—	—	—	—	—	—	—	877	37,633

### 71. 不正漁業團東一覽表

1967年間

業種別	檢舉件數	處分狀況		備考
		送致	訓戒放免	
計	61	60	—	이송1件
潛水器漁業	3	3	—	—
小型機船底引網	55	54	—	이송1件
海藻採取漁業	1	1	—	—
資源保護令違反	1	1	—	—
공치流網	1	1	—	—

### 72. 漁業協同組合運營狀況

1967年間

組合員	職員數			組合員數	漁獲高		融資實績			
	計	男	女		數量	金額	計	營漁資金	漁具對資	對充水產回轉資金
	명	명	명	명	%	千원	원	원	원	원
計	31	30	1	3,330	9,665	359,882	32530,702	12085,618	14806,984	5,638,100
江口網協	15	14	1	2,046	6.264	222,230	19592,349	7,298,844	7,781,505	4,512,000
丑山漁協	16	16	—	1,284	3,401	137,652	12738,53	14,786,774	7,025,479	1,126,100

# Ⅷ 鑛 業

## 73. 鑛 區 數

(1967年末 現在)

區 分	總 數			金 屬 鑛			非 金 屬 鑛			石 炭 鑛			其 他 鑛					
	計	未 動 區	稼 鑛 數	稼 鑛 數	稼 鑛 數	稼 鑛 數	計	未 動 區	稼 鑛 數	稼 鑛 數	計	未 動 區	稼 鑛 數	稼 鑛 數	計	未 動 區	稼 鑛 數	稼 鑛 數
計	126	120	6	103	97	6	15	15	—	8	8	—	—	—	—	—	—	—
盈江	20	20	—	16	16	—	2	2	—	2	2	—	—	—	—	—	—	—
德口	2	2	—	2	2	—	—	—	—	—	—	—	—	—	—	—	—	—
南達	6	6	—	5	5	—	—	—	—	1	—	—	—	—	—	—	—	—
亭山	8	6	2	8	6	2	—	—	—	—	—	—	—	—	—	—	—	—
達知	12	12	—	10	10	—	2	2	—	—	—	—	—	—	—	—	—	—
丑品	12	12	—	8	8	—	—	—	—	4	4	—	—	—	—	—	—	—
寧柄	11	11	—	10	10	—	—	—	—	1	1	—	—	—	—	—	—	—
蒼谷	8	7	1	5	4	1	3	3	—	—	—	—	—	—	—	—	—	—
水	47	44	3	39	36	3	8	8	—	—	—	—	—	—	—	—	—	—

資料：

## 74. 無 煙 炭 生 產 狀 況

(1967年間)

鑛 山 別	總 數				國 營				民 營						
	鑛 山 數	年 間 生 產 額	年 間 產 勞	生 事 者	一 人 當 高	鑛 山 數	年 間 生 產 額	年 間 產 勞	生 事 者	一 人 當 高	鑛 山 數	年 間 生 產 額	年 間 產 勞	生 事 者	一 人 當 高
計	1	757	348	6.40	—	—	—	—	—	—	1	757	348	6.40	—
陶 谷	1	757	348	6.40	—	—	—	—	—	—	1	757	348	6.40	—

## 75. 鑛 物 生 產 高

(1967年間)

鑛 物 別	單 位	品 位	生 產 量
鉛	Kg	99.3E品	464,100—
亞 豆 硅	鉛 矽 石	"	1,078,640
		"	3,823
		99.6	9,605,550

註：無煙炭 除外



### 78. 化學工業生產實績

(1967年間)

品名	單位	總數	月												
			1	2	3	4	5	6	7	8	9	10	11	12	
魚肝油	Kl	900	—	—	—	—	—	—	—	350	350	200	—	—	—

### 79. 食品生產實績

(1967年間)

品名	單位	總數	月			
			1	2	3	4
洗松	C/S	7,161	—	1,320	726	—
麥	C/S	5,750	—	—	2,000	500
通	C/S	5,262.22	508.0.32	410.4.57	9,0.70	2,2.68
조	C/S	14,025.28	—	—	—	—
립	C/S	24,000	300	300	300	100
우	Kg	120,000	2,000	20,000	20,000	10,000
계	Kg	60,000	8,000	8,000	7,000	5,000
장	Kg	720	80	70	70	40
빵	Kg	960	100	100	100	60
수	Kg	11,290	1,050	1,000	850	890
부	%	1,800	50	50	70	150
물						
나						
飴						
造						
氷						

(續)

(1967年間)

	5	6	7	8	9	10	11	12
—	—	1,500	2,005	—	—	—	480	1,130
250	2,000	—	—	—	1,000	—	—	—
582,351	381,024	1,202	36,74.2	1,369.80	5,329.89	2,818.89	808,036	—
253'18	1.850	—	2,395	1,469.66	—	577,886	—	—
100	100	50	50	200	300	300	300	300
10,000	10,000	2,000	2,000	10,000	10,000	19,000	5,000	5,000
3,000	2,000	3,000	2,000	6,000	7,000	3,000	6,000	6,000
40	50	50	50	60	60	70	80	80
50	70	70	50	70	80	100	110	110
850	850	750	950	950	950	1,050	1,150	1,150
350	350	350	150	70	80	80	50	50

80. 靴類衣服 및 裝身品 生産實績

品名	單位	總數	月			
			1	2	3	4
紳士服	불	16,660	1,495	1,434	1,359	1,286
외투	"	209	26	21	18	16
두루막	"	44	5	4	3	
學生服	"	5,000	500	500	500	—
女子服	"	6,000	536	527	510	485

(續)

(1967年間)

5	6	7	8	9	10	11	12
1,244	1,217	1,123	1,258	1,216	1,325	1,341	1,302
—	—	—	—	35	33	30	30
—	—	—	—	10	9	6	5
1,500	—	—	—	—	2,000	—	—
476	470	412	493	538	518	525	510

81. 土石 및 유리 製品 生産 實績

品名	單位	總數	月			
			1	2	3	4
土器	차루	27,761	2,312	2,125	2,258	2,555
土기	와 枚	329,670	20,125	20,150	32,430	31,525

( 續 )

(1967年間)

5	6	7	8	9	10	11	12
2,425	2,812	2,000	2,512	2,542	2,265	2,440	2,320
32,350	34,520	29,500	30,250	24,540	32,540	20,500	21,240

82. 飲料 品 生産 實績

(1967年間)

品名	單位	總數	月											
			1	2	3	4	5	6	7	8	9	10	11	12
濁酒	Kl	2,544	258	252	244	212	202	200	152	143	125	252	242	262

### 83. 製材業 및 木製品 生産實績

(1967年間)

品名	單位	總數	月												
			1	2	3	4	5	6	7	8	9	10	11	12	
建築用木材	m <sup>3</sup>	3,214	325	314	295	285	163	124	124	129	350	358	345		
角材	"	1,009	122	113	94	45	47	45	44	43	114	112	114	116	
皮材	"	90.3	115	105	89	46	46	43	42	40	72	39	107	109	
箱子	"	428	42	43	35	25	23	21	28	30	42	49	48	44	

### 84. 家具 및 裝置品 生産實績

(1967年間)

品名	單位	總數	月												
			1	2	3	4	5	6	7	8	9	10	11	12	
양복장	個	240	26	25	24	22	13	12	11	14	17	25	25	26	
찬장	"	222	20	28	24	22	25	12	12	18	16	14	15	16	
册床	"	177	19	14	12	11	10	12	15	18	20	15	16	15	
문탁	"	204	30	25	23	20	18	—	—	—	15	19	25	29	

### 85. 皮革 및 皮革製品 生産實績

(1967年間)

品名	單位	總數	月												
			1	2	3	4	5	6	7	8	9	10	11	12	
紳士子帶	疋	2,420	240	220	200	190	150	150	160	130	210	230	240	250	
女子子帶	"	190	19	17	16	14	14	13	13	15	15	13	19	17	

86. 紙類 및 紙類製品 生産實績

(1967年間)

品名	單位	總數	月											
			1	2	3	4	5	6	7	8	9	10	11	12
韓紙塊		-2,581	232	321	322	395	223	182	146	134	156	240	120	124

87. 其他 製品 生産實績

(1967年間)

品名	單位	總數	月											
			1	2	3	4	5	6	7	8	9	10	11	12
木造船舶		12	-	-	-	-	-	2	-	2	2	2	2	2

88. 石炭 製品 生産實績

(1967年間)

品名	單位	總數	月											
			1	2	3	4	5	6	7	8	9	10	11	12
19 矽炭	千個	2,350	240	240	200	180	180	150	150	150	180	200	240	240
31 矽炭	千個	85	10	10	3	5	5	5	5	6	6	7	10	10

### 89. 金屬製品生產實績

(1967年間)

品名	單位	總數	月											
			1	2	3	4	5	6	7	8	9	10	11	12
낫	個	496	48	45	44	43	38	36	34	39	37	40	44	48
호미	"	467	35	38	39	42	48	50	39	36	34	32	38	36
팽이	"	441	35	34	32	30	38	39	42	45	43	40	35	28
크랑크	臺	24	1	1	1	30	3	2	3	2	3	2	2	1
볼트	個	2,400	300	300	350	350	350	350	340	340	340	350	300	300
낫트	"	3,420	300	300	350	350	350	350	340	340	340	350	300	300
쟁기	"	2,190	150	140	130	220	240	200	250	230	190	180	140	180

### 90. 輸送用 機械類 生產實績

(1967年間)

品名	單位	總數	月											
			1	2	3	4	5	6	7	8	9	10	11	12
소구엔진	臺	35	4	3	2	4	3	2	3	2	2	3	4	3



區	分	化學工業		石炭製石 油製品		石油製品		第 次 金屬製品		金屬製品	
		企業數	從業員數	企業數	從業員數	企業數	從業員數	企業數	從業員數	企業數	從業員數
	計	3	126	2	14	20	130	—	—	1	10
盈	德	—	—	1	6	2	15	—	—	1	10
江	口	3	126	1	8	3	20	—	—	—	—
南	亭	—	—	—	—	—	—	—	—	—	—
達	山	—	—	—	—	2	11	—	—	—	—
知	品	—	—	—	—	9	59	—	—	—	—
丑	山	—	—	—	—	2	13	—	—	—	—
寧	海	—	—	—	—	1	6	—	—	—	—
柄	谷	—	—	—	—	1	5	—	—	—	—
蒼	水	—	—	—	—	—	—	—	—	—	—

區	分	機 械				電 氣 機 械				輸送用機具				其 他			
		企體	業數	從員	業數	企體	業數	從員	業數	企體	業數	從員	業數	企體	業數	從員	業數
	計	10	94	—	—	—	—	—	—	—	—	—	6	147	—	—	
盈	德	3	24	—	—	—	—	—	—	—	—	—	1	14	—	—	
江	口	3	32	—	—	—	—	—	—	—	—	—	1	7	—	—	
南	亭	—	—	—	—	—	—	—	—	—	—	—	—	—	—	—	
達	山	—	—	—	—	—	—	—	—	—	—	—	1	49	—	—	
知	品	—	—	—	—	—	—	—	—	—	—	—	—	—	—	—	
丑	山	2	19	—	—	—	—	—	—	—	—	—	1	12	—	—	
寧	海	2	19	—	—	—	—	—	—	—	—	—	—	—	—	—	
杏	谷	—	—	—	—	—	—	—	—	—	—	—	—	—	—	—	
蒼	水	—	—	—	—	—	—	—	—	—	—	—	2	65	—	—	

資料：建設課



## 93. 道 路 現 况

單位：Km

(1967年末 現在)

區 分	總 數				國 道			
	總延長	土裝道	砂利道	未修改道	總延長	鋪裝道	砂利道	未修改道
計	190,523	—	176,423	14,1000	78,643	—	78,643	—
盈 德	24,720	—	24,720	—	12,220	—	12,220	—
江 口	19,827	—	19,827	—	7,827	—	7,827	—
南 亭	8,898	—	8,898	—	8,898	—	8,898	—
達 山	14,038	—	14,038	—	—	—	—	—
知 品	25,658	—	25,658	—	25,658	—	25,658	—
丑 山	33,389	—	33,389	14,100	8,905	—	8,905	—
寧 海	13,055	—	13,055	—	4,256	—	4,256	—
柄 谷	10,879	—	10,879	—	10,879	—	10,879	—
蒼 水	40,059	—	40,059	—	—	—	—	—

( 續 )

(1967年末 現在)

區 分	地 方 道				市 郡 道			
	總延長	土裝道	砂利道	未修改道	總延長	土裝道	砂利道	未修改道
計	49,342	—	35,242	14,100	62,538	—	62,538	—
盈 德	—	—	—	—	12,500	—	12,500	—
江 口	—	—	—	—	12,000	—	12,000	—
南 亭	—	—	—	—	—	—	—	—
達 山	—	—	—	—	14,038	—	14,038	—
知 品	—	—	—	—	—	—	—	—
丑 山	24,484	—	10,384	14,100	—	—	—	—
寧 海	4,799	—	4,799	—	4,000	—	4,000	—
柄 谷	—	—	—	—	—	—	—	—
蒼 水	20,059	—	20,059	—	20,000	—	20,000	—

資料：建設課

### 94. 道路建設狀況

單位：延長；m・金額；千圓

區分	總延長									工種別									
	合計			新設			補修			鋪裝			合計			新設			
	計	國道	地方	計	國道	地方	計	國道	地方	計	國道	地方	計	國道	地方	計	國道	地方	
計	m			m			m			m									1,000 500 500
盈	德	-	-	-	-	-	-	-	-	-	-	-	-	-	-	-	-	-	-
江	口	-	-	-	-	-	-	-	-	-	-	-	-	-	-	-	-	-	-
南	亭	-	-	-	-	-	-	-	-	-	-	-	-	-	-	-	-	-	-
達	山	-	-	-	-	-	-	-	-	-	-	-	-	-	-	-	-	-	-
知	品	-	-	-	-	-	-	-	-	-	-	-	-	-	-	-	-	-	-
丑	山	66	-	66	66	-	66	-	-	-	-	-	-	-	-	-	-	-	1,000 500 500
寧	海	-	-	-	-	-	-	-	-	-	-	-	-	-	-	-	-	-	-
柄	谷	-	-	-	-	-	-	-	-	-	-	-	-	-	-	-	-	-	-
蒼	水	-	-	-	-	-	-	-	-	-	-	-	-	-	-	-	-	-	-

(續)

(1967年間)

區分	工事費						負擔別工事費												
	補修			鋪裝			合計			政府負擔		撥財物資			地方自治團體負擔				
	計	國道	地方	計	國道	地方	計	國道	地方	計	國道	地方	計	國道	地方				
計	-	-	-	-	-	-	-	-	-	-	-	-	-	-	-	-	-	-	-
盈	德	-	-	-	-	-	-	-	-	-	-	-	-	-	-	-	-	-	-
江	口	-	-	-	-	-	-	-	-	-	-	-	-	-	-	-	-	-	-
南	亭	-	-	-	-	-	-	-	-	-	-	-	-	-	-	-	-	-	-
達	山	-	-	-	-	-	-	-	-	-	-	-	-	-	-	-	-	-	-
知	品	-	-	-	-	-	-	-	-	-	-	-	-	-	-	-	-	-	-
丑	山	-	-	-	-	-	-	-	-	-	-	-	-	-	-	-	-	-	-
寧	海	-	-	-	-	-	-	-	-	-	-	-	-	-	-	-	-	-	-
柄	谷	-	-	-	-	-	-	-	-	-	-	-	-	-	-	-	-	-	-
蒼	水	-	-	-	-	-	-	-	-	-	-	-	-	-	-	-	-	-	-

資料：建設課

### 95. 秋季道路一齊整備實績

(1967年間)

路線別	區間長	側溝浚渫	路岸整備	路面整理	차갈敷設	道路 剪枝	動員人員	牛馬車 動員台數	自動 車員台數	作業 日誌
計	m	m <sup>3</sup>	m <sup>3</sup>	m <sup>3</sup>	m <sup>3</sup>	本				
	155,050	14,308	36,428	316,631	279,246	—	61,810	539	15	—
釜山~恩城	48,184	10,724	31,321	259,440	223,610	—	31,604	303	12	—
店村~盈德	29,485	1,335	2,870	9,685	9,110	—	23,414	34	2	—
英陽~江口	33,381	2,147	2,077	33,186	35,623	—	5,456	183	1	—
新陽~上坪	24,000	152	160	9,280	4,753	—	240	—	—	—
新基~仁川	20,000	50	—	5,040	6,150	—	1,096	19	—	—

### 96 橋 梁 現 況

單位：延長(m)

(1967年末 現在)

面 別	橋 梁 數				總 延 長			
	計	鐵 筋 Lonc	木造 Lonc	其 他	計	鐵 筋 Lonc	木造 Lonc	其 他
計	3個所	3個所	—	—	1,068m	1,068m	—	—

### 97 橋 梁 建 設 狀 況

事 業 名	事業規模	所 要 資 金			事業效果	規 模 及 效 果 對 比			
		內資 汗金				1966年末 延長(m)	1967 " "	前年對 比 %	
橋 梁	3個所	22m	763	—	—	一日平均 交通量 10(台)	1,046	1,068	102

### 98. 下 水 道 現 況

位 置		事業規模	所 要 資 金				事業効果	規模と効果對比		
面	洞		内資 (千円)	外資 (美千 弗)	糧穀 (%)	廣木 (m)		1966年末 延長(m)	1967年末 延長(m)	前年對 比 %
計		4	1,921	2,479	- 79.9	-	1,040,000	3,645	5,566	152
盈德	南石	1	1,063	2,079	- 49.4	-	320,000	-	-	-
其	他	3	858	400	- 30.5	-	720,000	-	-	-

### 99. 建設業技術者免許狀況

(1967年末 現在)

區 分	總 數	工 木				建 築				專 門 的 技 術		
		計	甲類	乙類	丙類	計	甲類	乙類	丙類	計	電氣	機械
計	10	3	-	-	3	7	-	1	6	-	-	-
盈江	10	3	-	-	3	7	-	1	6	-	-	-
南達	-	-	-	-	-	-	-	-	-	-	-	-
知丑	-	-	-	-	-	-	-	-	-	-	-	-
寧柄	-	-	-	-	-	-	-	-	-	-	-	-
蒼	-	-	-	-	-	-	-	-	-	-	-	-
德口	-	-	-	-	-	-	-	-	-	-	-	-
亭山	-	-	-	-	-	-	-	-	-	-	-	-
品山	-	-	-	-	-	-	-	-	-	-	-	-
海谷	-	-	-	-	-	-	-	-	-	-	-	-
水	-	-	-	-	-	-	-	-	-	-	-	-

### 100. 河 川 現 況

(1967年末 現在)

區 分	河川數	管內流路	改 修	既 改 修	未 改 修	改修比率 (%)
		總 延 長	計 劃 延 長	延 長	延 長	
計	43	318.40	Km	67.41	34.15	67.41
			Km			50.6

### 101. 河川敷地占用許可現況

(1967年間)

單位：坪

區 分	總 數		畚		田		埕 地		雜 草 地	
	件數	面 積	件數	面 積	件數	面 積	件數	面 積	件數	面 積
計	1,285	531,554	305	62,118	682	269,727	159	10,505	139	189,204
盈 德	101	32,771	15	5,835	35	22,632	12	2,109	10	62,195
江 口	157	39,809	20	2,539	78	33,215	15	1,605	28	12,956
南 亭	205	99,827	55	11,179	118	7,185	5	215	37	9,250
達 山	48	35,526	15	705	25	2,515	3	156	5	52,150
知 品	159	70,303	56	10,315	78	42,496	25	1,390	15	22,200
丑 山	203	72,755	40	9,825	73	26,230	25	1,515	11	985
寧 海	198	54,188	41	9,136	110	44,216	40	1,058	7	6,821
蒼 谷	108	79,781	22	5,348	80	70,215	18	2,150	7	2,458
柄 水	106	46,594	41	7,236	84	21,023	16	307	19	20,195

### 102 重 機 保 有 現 況

(1967年末 現在)

郡 別	重 機 名	保 有 數	備 考
盈 德 郡	부루도一架	1台	

# XI 運 輸

## 103. 自 動 車 分 布 狀 況

區 分	總 數				乘 用 車				貨 物 車			
	計	官用	自家用	營業用	計	官用	自家用	營業用		官用	自家用	營業用
計	77	8	9	60	15	4	3	8	54	1	2	51
盈 德	65	6	6	53	8	4	1	3	51	—	1	50
江 口	3	—	2	1	1	—	1	—	2	—	1	1
南 亭	—	—	—	—	—	—	—	—	—	—	—	—
達 山	1	1	—	—	—	—	—	—	1	1	—	—
知 品	—	—	—	—	—	—	—	—	—	—	—	—
丑 山	—	—	—	—	—	—	—	—	—	—	—	—
寧 海	8	1	1	6	6	—	1	5	—	—	—	—
柄 谷	—	—	—	—	—	—	—	—	—	—	—	—
蒼 水	—	—	—	—	—	—	—	—	—	—	—	—

( 續 )

區 分	合 乘 車				小 型 車			
	計	官用	自家用	營業用	"	"	"	"
計	1	—	—	1	7	3	4	—
盈 德	—	—	—	—	6	2	4	—
江 口	—	—	—	—	—	—	—	—
南 亭	—	—	—	—	—	—	—	—
達 山	—	—	—	—	—	—	—	—
知 品	—	—	—	—	—	—	—	—
丑 山	—	—	—	—	—	—	—	—
寧 海	1	—	—	1	1	1	—	—
柄 谷	—	—	—	—	—	—	—	—
蒼 水	—	—	—	—	—	—	—	—

### 104 自 轉 車 實 態

(1967年末 現在)

區 分	保有家 口 數	保 有 台 數					所 有 別							
		自 轉 車			오토바이	官 用			私 用				오토바이	
		計	人 力	動 力		計	人 力	動 力	計	人 力	動 力	百 家 口 當 普 及	官 用	私 用
計	1,518	1,592	1,590	2	12	64	64	—	1,528	1,526	2	—	4	8
盈 德	381	404	404	—	9	19	19	—	385	385	—	—	4	5
江 口	275	275	275	—	—	—	—	—	275	275	—	—	—	—
南 亭	58	65	65	—	—	8	8	—	57	57	—	—	—	—
達 山	24	30	30	—	—	6	6	—	24	24	—	—	—	—
知 品	78	80	80	—	—	3	3	—	77	77	—	—	—	—
丑 山	106	107	106	1	1	10	10	—	97	96	1	—	—	1
寧 海	290	325	324	1	2	13	13	—	312	311	1	—	—	2
柄 谷	162	162	162	—	—	5	5	—	157	157	—	—	—	—
蒼 水	144	144	144	—	—	—	—	—	144	144	—	—	—	—

### 105 牛 馬 車 및 리 야 카 實 態

(1967年末 現在)

區 分	牛 車	馬 車	리 야 카	備 考	
計		592	6	1,496	—
盈 德		49	1	198	—
江 口		46	—	292	—
南 亭		20	—	139	—
達 山		22	—	9	—
知 品		53	—	125	—
丑 山		71	4	109	—
寧 海		112	1	230	—
柄 谷		108	—	351	—
蒼 水		106	—	43	—

## 106. 交通量調查表

(1967年間)

道路種類	路線名	觀測點 番號名	觀測地點名		區間 延長	步 行 者	自 轉 車	牛 馬 車	原 自 動 機 付 車
			市 郡 邑 面	洞 里 名					
釜山—은성선	國道	155	盈德面	德谷洞	9M	2,500	269	125	—
店村—盈德	國道	371	盈德面	花溪洞	9M	2,670	374	30	9
釜山—은성線	國道	154	盈德面	南石洞	9M	975	307	220	—

自 動 車 類												
乘 用 自 動 車 類					貨 物 車 動 車 類						軍 用 車 類	合 計
二 輪 車	小 型	普 通	乘 合	計	小 型		普 通		特 殊	計		
					空	載	空	載				
10	49	3	64	126	—	—	33	29	—	68	20	68
196	33	1	32	262	—	—	11	12	—	23	4	50
121	26	9	58	105	—	7	15	46	—	68	7	75

## 107. 油 類 需 給 狀 況

(1967年間)

總 數		揮 發 油		燈 油		輕 油		重 油	
需 給	供 給	需 要	供 給	需 要	供 給	需 要	供 給	需 要	供 給
kl	kl	kl	kl	kl	kl	kl	kl	kl	kl
7,750	5,800	2,400	1,850	1,850	1,250	2,000	1,500	1,500	1,200

# XII 貿易

## 108. 品 種 別 輸 出 實 績

單位：\$

(1967年間)

品 名	數 量	價 格
冷 凍 새 우	52,622.89L/B	124,477
冷 凍 개	13,025.28L/B	32,294.40
洋 松 茸 통 조 립	7,161L/B	46,075.10
공 치	5,750L/B	44,680
解 漁	2,092Kg	150,060.17
鉛	464,100Kg	185,640
豆 鉛	1,078,640Kg	97,074.40
硅 石	9,605,550Kg	85,478.58
모 리 부 령	3,823kg	37,231.80

## XIII 電 力

### 109. 用途別電力需要狀況

(1967年間)

計	官公用	一般		農事用	鑛業用	工場用	搗精用	其他
		家庭用						
855,471	25,548	454,456	6	12,540	53,515	334,954	—	

### 110. 農漁村電化事業實績

位 置		1966年 12月末					1967年 12月末				
面	洞	配電線 巨長(m)	收容可 數 戶(戶)	契約容量		電化 率 (%)	"	"	"		
				電燈(燈)	動力 kw				"	"	"
計		35,382	2,866	10,094	1,333	15	2,337	3,021	10,565	13,505	16

### 111. 發 電 狀 況

(1967年間)

區	分	個 所 數			出 力 量(kw)					
		計	水 力	火 力	最 大		最 小		平 均	
					水 力	火 力	水 力	火 力	水 力	火 力
計		2	2	—	70	—	40	—	50	—
盈江 南達 知丑 寧柄 蒼	德口	—	—	—	—	—	—	—	—	—
	亭山	—	—	—	—	—	—	—	—	—
	品山	1	1	—	35	—	20	—	25	—
	山海	—	—	—	—	—	—	—	—	—
	谷水	—	—	—	—	—	—	—	—	—
		1	1	—	35	—	20	—	25	—

# XIX 通 信

## 112. 郵 便 物 取 扱 狀 況

(1967年間)

區 分	總 數			普 通	
	計	接 受	配 達	接 受	配 達
計	2,942,003	1,307,306	1,634,669	1,250,081	1,584,827
盈 德	994,211	375,410	518,801	353,348	499,612
江 口	357,701	151,016	206,685	142,538	189,392
南 亭	120,126	45,386	74,740	42,830	72,422
達 山	164,052	50,631	113,421	48,643	111,561
知 品	108,118	34,791	73,327	33,270	71,180
丑 山	249,111	55,879	193,232	52,870	189,693
寧 海	747,260	515,419	231,841	501,922	223,997
柄 谷	136,093	32,932	103,161	30,524	99,954
蒼 水	165,331	45,842	119,489	44,136	117,016

( 續 )

區 分	特 殊		小 包		郵 便 科 金 円	郵 便 手 販 賣 高 円	遞 信 官 署 數
	接 受	配 達	接 受	配 達			
計	53,056	41,305	4,169	8,565	6,177	5,730	6
盈 德	20,927	15,895	1,135	3,294	1,828	1,775	1
江 口	7,423	6,020	1,055	1,273	874	862	1
南 亭	2,373	1,990	183	328	295	250	1
達 山	1,813	1,593	175	267	203	190	1
知 品	1,441	1,818	80	329	49	196	1
丑 山	2,644	2,710	365	829	292	276	1
寧 海	12,505	6,468	992	1,376	2,245	1,848	1
柄 谷	2,283	2,730	125	477	237	190	1
蒼 水	1,647	2,081	59	392	154	143	1

### 113 電話加入實績

(1967年間)

事業名	事業規模	所要資金		事業效果	規模上の効果對比		
		內資 (千圓)	外資 (美千弗)		1966年 末	1967年 末	前年 對比
磁石式電話器	100台	818	—	普及台數 100台	611台	711台	% 116

### 114. 電報取扱狀況

(1967年間)

面別	總取扱件數	發信		着信		中繼信	料金額 (円)
		有科	無科	有科	無料		
計	85,266	20,477	9,562	20,261	12,051	22,915	1,163

### 115. 郵便貯金と對替貯金受拂額

(1967年末現在)

區分	郵便貯金			郵便對替貯金		
	豫受額	支拂額	殘額	豫受額	支拂額	殘額
計	49,534	49,700	△166	15,838	57,635	△25,314

資料：管内各郵便局

### 116. 外國郵便取扱數

(1967年間)

區 分	總 數		美 國		日 本		台 灣	
	發 信	着 信	"	"	"	"	"	"
計	11,729	11,875	278	544	1,514	2,363	61	49
盈 德	1,360	1,825	84	365	241	1,095	—	—
江 口	4,434	4,744	120	131	416	421	51	49
南 亭	430	506	—	—	215	318	—	—
達 山	93	71	7	4	52	49	—	—
知 品	2,481	361	6	3	75	9	—	—
丑 山	103	108	2	2	98	103	—	—
寧 海	2,553	3,945	38	17	180	92	10	—
柄 谷	240	286	9	14	228	272	—	—
蒼 水	35	29	12	8	9	5	—	—

( 續 )

區 分	西 獨		香 港		英 國		越 南		佛 蘭 西		其 他	
	"	"	"	"	"	"	"	"	"	"	"	"
計	163	205	31	15	36	72	8,613	8,354	877	131	156	141
盈 德	72	121	12	—	36	72	48	51	867	121	—	—
江 口	56	59	19	15	—	—	3,611	3,919	10	10	151	140
南 亭	3	6	—	—	—	—	212	182	—	—	—	—
達 山	6	2	—	—	—	—	28	16	—	—	—	—
知 品	—	—	—	—	—	—	2,400	349	—	—	—	—
丑 山	1	1	—	—	—	—	—	—	—	—	2	1
寧 海	25	16	—	—	—	—	2,300	3,820	—	—	—	—
柄 谷	—	—	—	—	—	—	—	—	—	—	3	—
蒼 水	—	—	—	—	—	—	14	16	—	—	—	—

# XV 商 業

## 117 商 業 事 業 體 數

(1967.7.1現在)

業 種 別	事 業 體 數	業 種 別	事 業 體 數
合 計	1,293	都 賣 業	20
小 賣 業	800		
	個 人 事 業	비 스 業	
小 計	473	韓 式 科 亭	6
韓 式 飲 食 店	29	中 國 飲 食 店	11
大 衆 食 店	212	茶 房	10
茶 葉 店	13	旅 館	17
旅 人 色 宿 所	15	洗 髮 所	16
美 粧 院	1	沐 浴 湯	94
寫 真 館	24	結 婚 禮 式 場	3
	20		2

## 118. 市 場 分 布 狀 況

(1967年末 現在)

區 分	總 數	公 設 市 場			私 設 市 場
		常 設	定 期	特 殊	
計	9	1	8	—	—
盈 江 南 達 知 丑 寧 柄 蒼	2	1	1	—	—
德 口 亭 山 品 山 海 谷 水	1	—	1	—	—
	1	—	1	—	—
	1	—	1	—	—
	2	—	2	—	—
	—	—	—	—	—
	1	—	1	—	—
	—	—	—	—	—
	1	—	1	—	—







## VIII 金 融

### 122 國 民 貯 蓄 實 績

單位：원

(1967年間)

區 分	組 合 數	組 合 員 數	月 貯 蓄	貯 蓄	貯 蓄 實 績	比 率
			基 準 額	目 標 額		
			石	원	원	
計	564	32,990	1,153,729	13,162,000	19,491,632	148
職 場	120	5,574	752,235	10,290,000	16,279,389	158
學 校	41	23,982	360,025	2,300,000	1,080,318	47
里 洞	403	3,434	41,469	572,000	2,131,925	372

資料：財 務 課

### 123 金 融 機 關 預 金 殘 高 貸 出 額

單位：千원

(1967年間)

區 分	預 金 殘 高						
	總 額	當 座 預 金	普 通 預 金	通 知 預 金	定 期 預 金	貯 蓄 預 金	其 他
	81,422	1,727	24,156	1,420	37,452	—	16,667

貸 出 額							
總 額	割引어음	對 充 資 金 貸	歸 屬 中 小 企 業 貸 付	은 中 小 企 業 貸 付	證 書 貸 付	當 座 貸 付	其 他
43,033	—	21,388	—	—	21,645	—	—

資料：郡 農 協

## 124 財政資金受拂狀況

單位：千圓

(1967年間)

月 別	受 入(千圓)			支 拂(千圓)		
	計	一般會計	特別會計	計	一般會計	特別會計
計	9,297	9,297	—	15,310	15,310	—
1	450	450	—	437	437	—
2	982	982	—	2,321	2,321	—
3	745	745	—	787	787	—
4	980	980	—	3,770	3,770	—
5	559	559	—	2,696	2,696	—
6	527	527	—	2,377	2,377	—
7	432	432	—	753	753	—
8	292	292	—	546	546	—
9	421	421	—	694	694	—
10	154	154	—	60	60	—
11	677	677	—	173	173	—
12	3,078	3,078	—	696	696	—

## XIX 財 政

## 125 地方稅稅目別課徵實績

單位：千組

(1967年間)

稅 目	道 稅			郡 稅		
	賦 課	徵 收	比 率	賦 課	徵 收	比 率
計	3,517	3,517	100	14,609	14,609	100
所得稅 附加稅	147	147	100	147	147	100
法人稅 賦課稅	2	2	100	2	2	100
營業稅 賦課稅	180	180	100	180	180	100
取得稅	1,548	1,548	100	1,548	1,548	100
自動車稅	559	559	100	335	335	100
遊興稅	548	548	100	548	548	100
屠畜稅	69	69	100	69	69	100
免許稅	464	464	100	464	464	100
財產稅	—	—	—	2,105	2,105	100
農地稅	—	—	—	9,211	9,211	100

### 126 地方稅負擔狀況

(1967年間)

單位：千圓

區分	年 末 現 在		道 稅	郡 稅	賦課總額	一家口當
	家 口	人 口	賦 課 額	賦 課 額		平均負擔額
計	20,372	119,498	3,517	14,609	18,126	0.8
盈 德	3,403	19,321	1,234	1,998	3,232	0.9
江 口	2,582	16,057	551	1,359	1,910	0.7
南 亭	1,781	10,237	128	845	973	0.5
達 山	1,500	8,582	142	1,920	2,062	1.3
知 品	2,183	13,139	162	1,597	1,759	0.8
丑 山	2,081	11,670	190	1,344	1,534	0.7
寧 海	2,874	16,167	612	1,950	2,562	0.9
柄 谷	2,204	13,619	196	1,877	2,073	0.9
蒼 水	1,764	10,706	302	1,719	2,021	1.1

資料：財 務 課

### 127. 地方自治團體歲入歲出決算狀況

單位：千圓

區分	道			市 郡		
	計	一般會計	特別會計	計	一般會計	特別會計
歲入 1963	—	—	—	37,195	37,195	—
1964	—	—	—	50,753	47,813	2,760
1965	—	—	—	61,202	59,085	2,117
1966	—	—	—	92,771	88,107	4,664
1967	—	—	—	109,545	101,745	7,800
歲出 1963	—	—	—	34,097	33,007	1,090
1964	—	—	—	48,299	45,539	2,760
1965	—	—	—	57,486	55,405	2,081
1966	—	—	—	92,723	88,100	4,623
1967	—	—	—	102,690	100,751	1,939

資料：財 務 課

128 一般會計科目別歳入決算狀況

單位：千圓

(1967年間)

區 分	豫 算 額	科 目 別	決 算 額	科 目 別	豫 算 對 決 算 執 行 比 率
		構 成 比		構 成 比	
計	104,389	100	101,745	100	97
地 方 稅	14,759	14	14,609	14	99
財 產 收 入	986	0.9	981	0.9	99
使 用 料 與 手 數 料	2,213	2	2,106	2	95
移 越 金	7	—	7	—	100
地 方 交 付 稅	94,296	48	49,214	48	99
補 助 金	34,225	32	32,622	32	95
交 付 金	597	0.5	703	0.6	117
寄 附 金	—	—	—	—	—
過 年 度 收 入	1,206	1	757	0.7	62
轉 入 金	—	—	—	—	—
地 方 債	—	—	—	—	—
雜 收 入	1,100	1	746	0.7	67

129. 一般會計科目別歲出決算狀況

單位：千圓

(1967年間)

區 分	豫 算 額	科 目 別	決 算 額	科 目 別	豫 算 對 決 算 執 行 比 率
		構 成 比		構 成 比	
計	104,389	100	100,751	100	—
行 政 費	37,452	35.9	36,950	36.7	98.6
財 政 費	3,350	3.3	3,331	3.4	99.4
財 產 費	1,378	1.3	1,352	1.3	98.1
公 報 費	2,113	2.0	2,101	2.0	99.4
道 路 橋 梁	6,772	6.5	6,761	6.8	98.7
治 水	355	0.3	351	0.4	—
都 市 土 木	10,090	9.7	10,049	10.0	—
安 全 管 理	768	0.7	763	0.7	99.3
其 他	1,041	1.0	865	0.8	—
農 業	6,176	6.0	4,777	4.8	77.3
畜 產	132	0.1	132	0.1	99.9
商 工	2,266	2.1	2,249	2.2	99.2
水 產	1,085	1.1	1,076	1.0	99.1
農 村 振 興	4,145	4.0	4,100	1.4	98.9
農 地 改 良	9,139	8.4	8,243	8.7	90.1
林 業	6,832	6.7	6,831	6.8	99.9
社 會 事 業	3,799	3.6	3,748	3.7	98.6
保 健	6,799	6.5	6,657	6.6	—
轉 出 金	415	0.4	415	0.4	99.9
豫 備 費	282	0.2	—	—	—

資料：財 務 課

### 130 特別會計科目別(歲入)出決算狀況

單位；千圓

(1967年度)

區 分	歲 入			區 分	歲 出		
	豫算額	決算額	執行比率		豫算額	決算額	執行比率
計	7,835	7,800	98		7,885	1,939	24
還 收 金	515	425	82	事 業 費	7,821	1,886	24
轉 入 金	295	295	100	管 理 費	53	53	100
地方交付稅	140	140	100	豫 備 費	11	0	0
事業收入	5,769	5,766	100				
移 越 金	40	40	100				
雜 收 入	1,129	1,134	100				

資料；財 務 課

### 131 公 有 財 產

單位：建物 m<sup>2</sup>・面積 坪・金額 千圓

(1967年末 現在)

區 分	土 地		林 野		建 物		備 考
	面 積	評價額	面 積	評價額	面 積	評價額	
1960	—	—	—	—	—	—	—
1961	362	5,608	22,851	3,309	9,834	2,240	(郡有財産)
1962	364	5,608	22,851	3,309	10,725	2,533	—
1963	365	5,775	22,851	3,309	11,108	2,647	—
1964	373	7,546	22,851	3,309	11,675	3,317	—
1965	374	7,547	22,851	3,390	11,725	4,370	—
1966	367	7,597	22,851	3,309	11,866	4,704	—
1967	367	8,689	22,851	3,309	11,672	7,170	—

資料；財 務 課

## XX 公 務 員

## 132 郡本廳國家與地方公務員定員

(67年末現在)

區 分	計	內務課	財務課	產業課	水產課	建設課	指導所
合 計	60	5	4	8	1	10	52
3級甲類	1	1	—	—	—	—	—
3級乙類	1	—	—	—	—	—	1
4級甲類	14	1	1	1	—	3	8
4級乙類	25	—	2	5	1	2	13
5級甲類	9	3	1	1	—	—	6
5級乙類	10	—	—	1	—	5	4

資料：內 務 課

## 133. 郡 地 方 公 務 員 定 員

(1967年末現在)

區 分	計	公報室	內務課	財務課	產業課	水產課	建設課	保健所
合 計	50	2	12	7	7	7	5	10
3級甲類	—	—	—	—	—	—	—	—
3級乙類	6	—	1	1	1	1	1	1
4級甲類	15	1	3	2	3	2	2	2
4級乙類	7	1	1	2	—	2	—	1
5級甲類	9	—	1	—	1	2	1	4
5級乙類	9	—	3	2	2	—	1	1
技能職	4	—	3	—	—	—	—	1

資料：財 務 課

### 134 面公務員定員

(1967年末現在)

區分	別定職	4級甲類	4級乙類	5級甲類	5級乙類	雇傭員	計
計	9	9	36	20	61	9	144
盈德	1	1	4	4	7	1	18
江口	1	1	4	2	8	1	17
南亭	1	1	4	2	6	1	15
達山	1	1	4	1	6	1	14
知品	1	1	4	3	7	1	17
丑山	1	1	4	2	6	1	15
寧海	1	1	4	3	7	1	17
柄谷	1	1	4	2	8	1	17
蒼水	1	1	4	1	6	1	14

資料：內務課

### 135 管内公務員總數

區分	總計			郡本廳所 事業所		面		教育廳		國公立 學校		警察		郵遞局	
	計	男	女	男	女	男	女	男	女	男	女	男	女	男	女
盈德郡	1,060	944	116	107	3	143	1	16	1	446	82	112	—	54	2

(續)

農檢		專賣廳		檢察廳		法院		接護廳		選舉管理 委員會		營林署		備考
男	女	男	女	男	女	男	女	男	女	男	女	男	女	
4	—	15	—	14	—	9	—	16	4	3	—	5	—	

資料：內務課

區分	郡本廳吳 事業所		面		教育廳		國公立學校		警 察		郵遞局		農 檢	
	男	女	男	女	男	女	男	女	男	女	男	女	男	女
計	107	3	143	1	16	1	446	82	112	—	54	25	4	—
盈 德	—	—	17	1	16	1	89	21	48	—	10	13	4	—
江 口	—	—	17	—	—	—	55	14	11	—	10	5	—	—
南 亭	—	—	15	—	—	—	38	6	5	—	3	—	—	—
達 山	—	—	14	—	—	—	30	3	5	—	3	—	—	—
知 品	—	—	17	—	—	—	37	6	11	—	5	—	—	—
丑 山	—	—	15	—	—	—	37	4	9	—	5	2	—	—
寧 海	—	—	17	—	—	—	80	18	13	—	8	5	—	—
柄 谷	—	—	17	—	—	—	44	9	5	—	5	—	—	—
蒼 水	—	—	14	—	—	—	36	2	5	—	5	—	—	—

( 續 )

區分	專賣廳		檢察廳		法 院		援護廳		選舉委員會		營林署		計	
	男	女	男	女	男	女	男	女	男	女	男	女	男	女
計	15	—	14	—	9	—	16	—	3	—	5	—	944	116
盈德	15	—	14	—	9	—	16	4	3	—	5	—	—	—

# XXI 選 舉

## 136 大 統 領 選 舉 狀 況

(1967.5.3 施行)

區分	投票區數	選舉人數	投票數	候 補 者		
				計	李世鎮	錢鎮漢
盈德	41	54,486	50,180	47,521	573	899

( 續 )

得 票 數 (有効投票數)				無 効 投		
尹 漕 善	金 俊 淵	朴 正 熙	吳 在 泳	計	1	2
12,592	1,886	29,881	2,190	2,659	167	1,085

( 續 )

票 數					棄 權 者 數	有 効 投票率 %	有 効 投票率 %
3	4	5	6	7			
127	91	753	416	20	4,306	92.1	94.7

### 137. 國會議員選舉狀況

(1967.6.8 施行)

區 分	投票區數	選舉人數	投票數	政 黨 別				
				計	統韓黨	自由黨	民衆黨	正義黨
盈 德 郡	41	59,560	52,192	49,805	—	100	186	411
青 松 郡	29	40,404	33,176	31,832	—	168	300	688
計	70	99,964	85,368	81,637	—	268	486	1,099

( 續 )

得 票 數 (有効投票數)							無 効		
大衆黨	新民黨	民主共和黨	韓國獨立黨	自民黨	統一社會黨	民主點	計	1	2
679	5,017	25,126	1,019	397	1,106	15,764	2,387	64	666
1,302	1,159	14,380	510	258	776	12,291	1,344	1	858
1,981	6,176	39,506	1,529	655	1,882	28,055	3,731	65	1,554

( 續 )

投 票 數					棄權者數	投票率 %	有効投票 %
3	4	5	6	7			
996	47	269	37	278	7,369	89.6	85.4
136	11	200	138	—	7,228	82.2	95.9
1,132	58	469	175	278	14,596	85.3	95.6

## XXII. 教 育

### 138 各 級 學 校 一 覽

(1968.3.1 現在)

區 分	學 校 數	學 級 數	學 生 數	教 員 數
國 民 學 校	41	373	22,511	410
中 學 校	6	48	2,889	71
人 文 高 等 學 校	1	6	362	9
實 業 高 等 學 校	3	12	594	30
公 民 學 校	—	—	—	—
高 等 公 民 學 校	2	7	399	11
技 術 學 校	—	—	—	—
高 等 技 術 學 校	—	—	—	—
初 級 大 學	—	—	—	—
單 科 大 學	—	—	—	—

資料：教 育 廳

### 139 幼 稚 園 狀 況

(1968.3.1 現在)

郡 別	園 數	班 數	教 員 數			在 籍 幼 兒 數			新 入 兒 數			修 了 者 數		
			計	男	女	計	男	女	計	男	女	計	男	女

盈 德 郡                      3            4 9    5 4 183 90 93 183 90 93 146 85 61

資料：教 育 廳

單位 面積·坪  
經費·百萬圓

學校別	設立別	學校數	學級數	教室數	教員數			學生定員	性別學生數			
					定員	現員			計	男	女	
						計	男	女				
國民學校	公立	41	373	289	410	398	334	64	—	22,511	11,620	10,891
中學校	公立	5	46	48	63	68	54	14	2,776	2,774	1,826	948
	私立	1	2	2	3	3	2	1	120	120	—	120
高等學校	公立	4	18	18	39	39	39	—	1,080	956	682	274
高等公民學校	私立	2	7	7	11	11	10	1	—	399	218	181

(續)

學校別	設立別	學校數	學級數	教室數	教員數			學生定員	性別學生數			
					定員	現員			計	男	女	
						計	男	女				
國民學校	公立	柄谷1	3	5	9	9	8	1	186	161	127	39
		江口1	10	10	14	14	12	2	600	614	430	184
		盈德1	15	15	18	18	14	4	900	902	546	356
		寧海2	18	18	27	27	20	7	—	1,092	723	369
	私立	1	2	2	3	3	2	1	120	120	—	120
高等學校	公立	江口1	1	1	3	3	3	—	60	63	41	22
		盈德1	9	9	23	23	23	—	540	431	306	125
		寧海2	8	8	13	13	13	—	480	460	335	127
高等公民學校	私立	1	4	4	7	7	6	1	—	225	105	120
		1	3	3	4	4	4	—	—	174	113	61



### 141 公民學校 高等公民學校狀況

(1968.3.1現在)

區 分	學校數	學級數	教 員 數			在 籍 者 數						卒業者數				
			計	男	女	總 數			晝 間		夜 間		計	男	女	
						計	男	女	男	女	男	女				
公 民 學 校	—	—	—	—	—	—	—	—	—	—	—	—	—	—	—	—
高等公民學校	2	7	11	10	1	399	218	181	218	181	—	—	122	82	40	

### 142. 適齡兒就學狀況

(1968.2 末 現在)

區 分	性 別	適 齡 兒 童 數				全 上 兒 童					就學率
		總數	當 初 兒 童 數	轉 入 兒 童 數	轉 出 兒 童 數	總數	入 學 兒 童 數				
							計	國 立	公 立	私 立	
總 數 計		4,279	4,000	393	114	4,279	4,241	—	4,241	—	99
男		2,165	2,004	197	36	2,165	2,145	—	2,145	—	99
女		2,114	1,996	196	78	2,114	2,096	—	2,095	—	99

( 續 )

容 狀 況				前年度未就學兒童收容狀況						總入學兒童數		
計	免 除	除 豫	不 就 學	就 學 兒 童 數	就 學 兒 童 數	同 上 兒 童 收 容 狀 況				再 次 就 學 兒 童 數	兒 童 數	就 學 數
						入 學 兒 童 數						
						計	國 立	公 立	私 立			
38	—	22	16	17	17	—	17	—	—	4,258	4,258	
20	—	10	10	10	10	—	10	—	—	4,258	4,258	
18	—	12	6	7	7	—	7	—	—	4,258	4,258	

# XXIII 文化

## 143 라디오普及狀況

(1967年末 現在)

區分	總數			電氣式		電池式		電氣兼用電池		鑽石式		트랜지스터		T V	
	66年	67年	增減	66年	67年	66年	67年	66年	67年	66年	67年	66年	67年	66年	67年
計	2,241	3,130	889	435	583	1,772	2,445	30	98	4	4	—	—	—	—
盈德	375	608	233	212	262	148	312	11	30	4	4	—	—	—	—
江口	289	424	135	110	156	177	236	2	3	—	—	—	—	—	—
南亭	280	339	59	6	8	265	321	9	10	—	—	—	—	—	—
達山	162	197	35	7	7	155	190	—	—	—	—	—	—	—	—
知品	275	321	46	—	—	275	321	—	—	—	—	—	—	—	—
丑山	271	293	22	10	30	261	263	—	—	—	—	—	—	—	—
寧海	349	443	54	87	117	255	319	7	7	—	—	—	—	—	—
柄谷	224	289	65	3	3	220	285	1	1	—	—	—	—	—	—
蒼水	16	216	200	—	—	16	198	—	18	—	—	—	—	—	—

## 144 엠 프 放送施設現況

(1967年末 現在)

年別	엠 프 數			架設 스피카 數		
	計	公設	私設	計	公設	私設
1965末	17	15	2	2,495	1,336	1,129
1966末	16	14	2	2,629	1,500	1,129
1967末	22	20	2	3,629	2,500	1,129

145 宗 教 團

宗 教 別	教 會 王 寺 利 數	聖 職 者 數								
		總 數			韓 國 人			外 國 人		
		計	男	女	計	男	女	計	男	女
總 數	49	49	39	10	48	38	10	1	1	—
佛 教										
小 計	12	17	15	2	17	15	2	—	—	—
曹界宗	11	16	14	2	16	14	2	—	—	—
法華宗	1	1	1	—	1	1	—	—	—	—
基 督 教										
小 計	34	27	23	4	27	23	4	—	—	—
長老教	24	15	14	1	15	14	1	—	—	—
救世軍	5	8	5	3	8	5	3	—	—	—
安息日	2	—	—	—	—	—	—	—	—	—
성결교	1	1	1	—	1	1	—	—	—	—
전도관	2	3	3	—	3	3	—	—	—	—
天 主 教	1	5	1	4	4	—	4	1	1	—
天 道 教	2	—	—	—	—	—	—	—	—	—
大 宗 教	—	—	—	—	—	—	—	—	—	—

資料；教 育 廳

146 劇 場 狀 況

(1967年末 現在)

區 分	施設數 劇場兼 映畫館	收容人員	開館日數	年間觀覽 人員數	從 業 員 數		
					計	男	女
計	4	2,272	1,360	362,516	28	24	4
盈 德	1	694	365	146,946	8	7	1
江 口	1	638	365	121,250	8	7	1
南 亭	—	—	—	—	—	—	—
達 山	—	—	—	—	—	—	—
知 品	—	—	—	—	—	—	—
丑 山	1	490	255	20,870	5	4	1
寧 海	1	450	365	73,450	7	6	1
柄 谷	—	—	—	—	—	—	—
蒼 水	—	—	—	—	—	—	—

資料；教 育 廳

體 狀 況

(1967年末現在)

信 徒 者						數		
總 計			韓 國 人			外 國 人		
計	男	女	計	男	女	計	男	女
4,643	1,832	2,811	4,643	1,832	2,811	—	—	—
1,780	622	1,158	1,780	622	1,158	—	—	—
1,708	615	1,093	1,708	615	1,093	—	—	—
72	7	65	72	7	65	—	—	—
2,583	1,108	1,475	2,583	1,108	1,475	—	—	—
1,735	730	1,005	1,735	730	1,005	—	—	—
529	250	279	529	250	279	—	—	—
46	20	26	46	20	26	—	—	—
84	35	49	84	35	49	—	—	—
189	73	116	189	73	116	—	—	—
280	102	178	280	102	178	—	—	—
—	—	—	—	—	—	—	—	—
—	—	—	—	—	—	—	—	—
—	—	—	—	—	—	—	—	—

147 興行 ㄷㅁㄷㅁ 遊技施設狀況

(1967年末 現在)

區 分	劇 場 兼 映 畫 館		撞 球 場	
	個 所	定 員	個 所	定 員
計	4	2,272	5	5
盈 德	1	694	2	2
江 口	1	638	1	1
南 亭	—	—	—	—
達 山	—	—	—	—
知 品	—	—	—	—
丑 山	1	490	1	1
寧 海	1	450	1	1
柄 谷	—	—	—	—
蒼 水	—	—	—	—

資料：公報室 保健所

# XXIV 厚生

## 148. 援護對象者現況

(67年12月31日 現在)

區分	總數	傷 疾 軍 警				遺 族				
		1級	2級	3級	計	未亡人	子女	父母	其他	計
計	596	4	17	85	106	117	49	323	1	460
盈德	105	--	2	26	28	17	9	51	--	77
江口	95	1	1	10	12	9	8	65	1	83
南亭	63	--	2	3	5	15	--	43	--	58
達山	46	--	1	5	6	14	3	23	--	40
知品	73	2	1	10	13	16	6	38	--	60
丑山	41	--	2	8	10	6	5	20	--	31
寧海	62	1	5	8	14	10	3	35	--	48
柄谷	61	--	1	12	13	10	10	28	--	48
蒼水	50	--	2	3	5	20	5	20	--	45

## 149 傷疾軍警及遺族就業狀況

單位：人員

(1967.12.31 現在)

區分	總 數			傷 疾 軍 警		遺 族	
	計	男	女	男	女	男	女
計	41	38	3	27	--	11	3
盈德	8	7	1	7	--	--	1
江口	12	11	1	7	--	4	1
南亭	1	1	--	1	--	--	--
達山	4	4	--	2	--	2	--
知品	3	3	--	1	--	2	--
丑山	4	4	--	3	--	1	--
寧海	4	4	--	3	--	1	--
柄谷	2	2	--	2	--	--	--
蒼水	3	2	1	1	--	1	1



152. 救 護 糧 穀

區 分	總 數		生 活 保 護 者 用	
	延 人 員	數 量	延 人 員	數 量
合 計	163,041	648	15,060	114
盈 德	29,685	113	2,004	15
江 口	19,831	79	1,776	14
南 亭	15,485	61	1,332	10
達 山	9,859	40	1,248	9
知 品	19,289	76	1,368	10
丑 山	17,814	71	1,476	11
寧 海	14,033	58	1,812	14
柄 谷	24,490	97	2,040	16
蒼 水	12,555	53	2,004	15

153 公 共 救 護 對

區 分	總 數		生 活 保 護 者							
			計		65歲以上		13歲未滿		不具叫疾	
	世 帶	人 員	世 帶	人 員	世 帶	人 員	世 帶	人 員	世 帶	人 員
計	5,368	21,220	793	1,654	455	862	47	120	291	672
盈德	886	3,332	98	162	26	42	13	44	359	76
江口	525	2,156	97	173	67	117	9	17	21	39
南亭	524	2,259	64	151	39	58	3	8	22	85
達山	710	2,509	50	120	16	25	1	1	33	94
知品	772	3,113	68	114	44	70	—	—	24	44
丑山	439	1,676	63	139	49	98	1	2	13	39
寧海	455	1,750	97	166	85	144	2	3	10	19
柄谷	697	3,049	132	195	57	76	11	25	64	94
蒼水	360	1,373	124	434	72	232	7	20	45	182

配 付 實 態

(1967年間)

厚生施設用		自助事業(一般災害)		備 考
延 人 員	數 量	延 人 員	數 量	
194	2	247,787	532	--
--	--	27,681	98	--
--	--	18,055	65	--
--	--	14,153	51	--
--	--	8,611	31	--
194	2	17,727	64	--
--	--	16,338	60	--
--	--	12,221	44	--
--	--	22,450	81	--
--	--	10,551	38	--

象 者 統 計

(1967年現在)

其 他		零 細 民							
		計		非 農 家		3 反 未 滿		旱 害 被 害 農	
世 帶	人 員	世 帶	人 員	世 帶	人 員	世 帶	人 員	世 帶	人 員
--	--	4,575	19,566	878	3,404	950	3,075	2,747	13,087
--	--	788	3,170	163	399	142	425	483	2,346
--	--	428	1,983	138	686	119	424	171	873
--	--	460	2,108	117	544	76	269	267	1,295
--	--	660	2,389	80	195	110	276	470	1,918
--	--	704	2,999	90	252	69	278	545	2,469
--	--	376	1,537	73	163	74	185	229	1,189
--	--	358	1,584	92	477	151	560	115	547
--	--	565	2,854	86	501	129	399	350	1,954
--	--	236	942	39	187	80	259	117	496



155 絕 糧 農 戶 家

區 分	調查對象戶數				稼働能力收入維持者		糧穀貸與對象者		救護對象者	
	3反步未滿	3-5反步	災害救助皆無	計	戶數	人口	戶數	人員	戶數	人員
計	1,719	1,237	3	2,959	1,308	7,286	1,234	7,301	417	2,443
盈 德	285	200	—	485	201	1,133	214	1,239	70	375
江 口	227	118	—	345	191	1,103	102	634	52	317
南 亭	135	64	3	202	3	21	174	955	25	159
達 山	191	114	—	305	189	932	68	427	48	291
知 品	210	326	—	536	236	1,534	229	1,334	21	127
丑 山	188	228	—	416	161	901	109	616	146	846
寧 海	116	64	—	180	83	485	76	505	21	123
柄 谷	247	28	—	275	89	519	153	900	33	202
蒼 水	120	95	—	215	105	608	109	641	1	3

絕 糧 人 口 月 別 內 譯											
68年 1月		2 月		3 月		4 月		5 月		6 月	
戶 數	人 員	戶 數	人 員	戶 數	人 員	戶 數	人 員	戶 數	人 員	戶 數	人 員
188	1,154	260	1,550	529	3,127	743	4,344	736	4,074	501	2,731
21	107	43	251	122	750	162	910	111	567	26	167
13	78	19	119	46	279	127	763	132	727	151	88
20	125	26	159	53	313	41	227	43	217	19	94
18	125	31	185	56	302	69	411	81	476	40	201
32	202	36	233	68	407	128	790	120	682	152	742
21	123	32	173	49	283	80	448	116	616	119	720
9	62	17	124	38	261	46	264	39	231	31	171
47	288	41	220	61	387	37	209	49	288	40	223
7	44	15	96	36	215	51	302	47	270	58	325

## 156 遺子女就學狀況 家統計

(1967年末 現在)

區 分	總 數		戰沒遺子女		傷 殘 子 女		其 他	
	就 學	未就學	就 學	未就學	就 學	未就學	就 學	未就學
計	224	390	20	186	144	204	—	—
盈 德	42	56	21	30	31	41	—	—
江 口	36	57	14	32	27	37	—	—
南 亭	24	49	10	21	19	24	—	—
達 山	25	48	7	15	18	27	—	—
知 品	20	39	8	13	13	19	—	—
丑 山	15	38	7	20	9	18	—	—
寧 海	35	34	9	15	11	20	—	—
柄 谷	19	39	2	17	10	8	—	—
蒼 水	8	30	2	23	6	9	—	—

## 157 失業者公共事業場就業斡旋狀況

1967年間

區 分	總 數(人員)			一 般		技 能		知 識	
	計	男	女	男	女	男	女	男	女
計	48,399	47,969	430	43,540	430	4,019	—	410	—
盈德	9,650	9,323	327	8,541	327	721	—	61	—
江口	6,020	5,917	103	5,446	103	420	—	—	—
南亭	3,840	3,840	—	3,407	—	390	—	43	—
達山	4,630	4,630	—	4,180	—	411	—	39	—
知品	3,850	3,850	—	3,434	—	375	—	41	—
丑山	6,150	6,150	—	5,672	—	432	—	46	—
寧海	6,920	6,920	—	6,347	—	516	—	57	—
柄谷	5,224	5,224	—	4,676	—	500	—	48	—
蒼水	2,115	2,115	—	1,837	—	254	—	24	—

# XXV 保 健

## 158. 醫療機關分布狀況

(1967年末 現在)

區 分	總數	病 醫 院				齒科醫院			溼 醫 院			醫 務 室	療 養 所		助 開 產 業	保 健 所	
		計	綜合 病院	病 院	醫 院	限 地 醫院	計	病 院	限 地 醫院	計	醫 院		限 地 醫院	計			結 核 癌
計	15	10	—	—	7	3	1	—	1	3	3	—	—	—	—	—	1
盈 德	6	2	—	—	2	—	1	—	1	2	2	—	—	—	—	—	1
江 口	2	2	—	—	1	1	—	—	—	—	—	—	—	—	—	—	—
南 亭	—	—	—	—	—	—	—	—	—	—	—	—	—	—	—	—	—
達 山	—	—	—	—	—	—	—	—	—	—	—	—	—	—	—	—	—
知 品	1	1	—	—	—	1	—	—	—	—	—	—	—	—	—	—	—
丑 山	—	—	—	—	—	—	—	—	—	—	—	—	—	—	—	—	—
寧 海	6	5	—	—	4	1	—	—	—	1	1	—	—	—	—	—	—
柄 谷	—	—	—	—	—	—	—	—	—	—	—	—	—	—	—	—	—
蒼 水	—	—	—	—	—	—	—	—	—	—	—	—	—	—	—	—	—

資料：

## 159. 醫 師 就 業 者 數

(1967年末 現在)

區 分	總 數	醫 師 數	限 地	人 口 一 萬 對 對 比
			醫 師 數	醫 師 數
計	10	7	3	1
盈 德	2	2	—	1.3
江 口	2	1	1	1
南 亭	—	—	—	—
達 山	—	—	—	—
知 品	1	—	1	0.7
丑 山	—	—	—	—
寧 海	5	4	1	3
柄 谷	—	—	—	—
蒼 水	—	—	—	—

資料：

### 160. 齒科醫師就業者數

區 分	總 數	齒 科		限地齒科		人口一萬에對한	
		醫 師 數	醫 師 數	醫 師 數	醫 師 數	齒 科 醫 師 數	齒 科 醫 師 數
計	1	—	—	1	—	—	—
盈 德	1	—	—	1	—	—	—
江 口	—	—	—	—	—	—	—
南 亭	—	—	—	—	—	—	—
達 山	—	—	—	—	—	—	—
知 品	—	—	—	—	—	—	—
丑 山	—	—	—	—	—	—	—
寧 海	—	—	—	—	—	—	—
柄 谷	—	—	—	—	—	—	—
蒼 水	—	—	—	—	—	—	—

資料：

### 161. 漢醫師助產員及看護員就業者數

(1967年末 現在)

區 分	總 數			漢 醫 師						助產員	看護員
				漢 醫			限地漢醫				
	計	男	女	計	男	女	計	男	女		
計	5	3	2	3	3	—	—	—	—	1	1
盈 德	3	—	—	—	2	—	—	—	—	—	1
江 口	1	—	—	—	—	—	—	—	—	1	—
南 亭	—	—	—	—	—	—	—	—	—	—	—
達 山	—	—	—	—	—	—	—	—	—	—	—
知 品	—	—	—	—	—	—	—	—	—	—	—
丑 山	—	—	—	—	—	—	—	—	—	—	—
寧 海	1	—	—	—	1	—	—	—	—	—	—
柄 谷	—	—	—	—	—	—	—	—	—	—	—
蒼 水	—	—	—	—	—	—	—	—	—	—	—

資料：

### 162. 藥 師 就 業 者 數

(1967年末 現在)

區 分	總 數			藥 學 大 學 卒 業			試 驗 合 格		
	計	男	女	計	男	女	計	男	女
計	12	8	4	12	8	4	—	—	—
盈 德	3	1	2	3	1	2	—	—	—
江 口	3	3	—	3	3	—	—	—	—
南 亭	—	—	—	—	—	—	—	—	—
達 山	—	—	—	—	—	—	—	—	—
知 品	1	—	1	1	—	1	—	—	—
丑 山	2	1	1	2	1	1	—	—	—
寧 海	3	3	—	3	3	—	—	—	—
柄 谷	—	—	—	—	—	—	—	—	—
蒼 水	—	—	—	—	—	—	—	—	—

資料：

### 163. 公 醫 配 置 現 況

(1967年末 現在)

區 分	邑面數	公 醫 定 員				公 醫 未 配 置 數			
		1地域	2地域	3地域	計	1地域	2地域	3地域	計
計	8	6	—	2	8	5	—	—	5
盈 德	—	—	—	—	—	—	—	—	—
江 口	1	—	—	1	1	—	—	—	—
南 亭	1	1	—	—	1	1	—	—	1
達 山	1	1	—	—	1	1	—	—	1
知 品	1	1	—	—	1	—	—	—	—
丑 山	1	1	—	1	1	1	—	—	1
寧 海	1	—	—	1	1	—	—	—	—
柄 谷	1	1	—	—	1	1	—	—	1
蒼 水	1	1	—	—	1	1	—	—	1

資料：



( 續 )

區 分	第 二 種 傳 染 病									
	總 數		百 日 咳		急 性 前 角 膜 炎		紅 疫		流 行 性 耳 下 腺 炎	
	發 生	死 亡	〃	〃	〃	〃	〃	〃	〃	〃
計	11	—	11	—	—	—	—	—	—	—
盈 德	—	—	—	—	—	—	—	—	—	—
江 口	—	—	—	—	—	—	—	—	—	—
南 亭	—	—	—	—	—	—	—	—	—	—
達 山	—	—	—	—	—	—	—	—	—	—
知 品	—	—	—	—	—	—	—	—	—	—
丑 山	—	—	—	—	—	—	—	—	—	—
寧 海	—	—	—	—	—	—	—	—	—	—
柄 谷	—	—	—	—	—	—	—	—	—	—
蒼 水	11	—	11	—	—	—	—	—	—	—

資料：

165 醫 藥 品 營 業 者 數

(1967年末 現在)

區 分	總 數	製 造 業 者					藥 局	藥 種 商			賣 藥 請 賣 業 者
		計	醫 藥 品	醫 療 具	衛 生 材 料	化 粧 品		計	洋 藥 種 商	漢 藥 種 商	
盈 德	10	—	—	—	—	3	5	1	4	2	
江 口	8	—	—	—	—	3	4	1	3	1	
南 亭	2	—	—	—	—	—	—	—	—	2	
達 山	3	—	—	—	—	—	1	—	1	2	
知 品	4	—	—	—	—	1	1	—	1	2	
丑 山	8	—	—	—	—	2	1	—	1	5	
寧 海	11	—	—	—	—	4	3	1	2	4	
柄 谷	3	—	—	—	—	—	1	1	—	2	
蒼 水	5	—	—	—	—	—	2	—	2	3	

資料：

### 166 豫 防 接 種 人 員 數

(1967年間)

區 分	種 痘					디 프 테리아	鰓과 발진 라티 브스	발진 티브 코래라	BCG	百 소 아 마 日 咳 미	DPT
	總 數	第一期	第二期	第三期	其 他						
計	11,854	3,783	3,968	2,793	1,310	DPT	75,559	47,389	10,079	7,690	5,305
盈 德	1,855	620	554	490	191	혼합	11,247	8,047	1,005	1,224	829
江 口	1,699	471	742	339	147	"	10,015	9,250	1,311	916	768
南 亭	1,040	261	434	247	98	"	7,016	8,261	1,304	736	478
達 山	914	276	254	255	129	"	5,012	—	324	684	376
知 品	1,349	426	376	312	235	"	7,992	—	1,747	802	597
丑 山	1,247	358	745	285	127	"	8,518	8,056	977	846	478
寧 海	1,056	681	454	237	134	"	9,986	10,525	1,857	898	766
柄 谷	1,245	381	387	328	149	"	8,821	3,250	726	810	596
蒼 水	999	309	292	300	98	"	6,952	—	828	774	417

資料：保 健 所

※DPT는 백일해, 디프테리아, 파상풍 혼합

### 167. 春 秋 期 種 痘 接 種 實 績

(1967年間)

區 分	要 接 種 對 象 者	總 數			春 期 種 痘			秋 期 種 痘					
		接 種 者	反 應 檢 查		接 種 者	反 應 檢 查		接 種 者	反 應 檢 查				
			善 感	不 善 感 (檢 查 完 了)		善 感	不 善 感 (檢 查 完 了)		善 感	不 善 感 (檢 查 完 了)			
總數	11,900	11,854	11,021	367	466	6,566	6,104	262	200	5,288	4,917	105	266
第一期	3,795	3,783	3,539	112	132	2,279	2,114	97	68	1,504	1,425	15	64
第二期	3,976	3,968	3,763	83	122	2,055	1,952	56	47	1,913	1,811	27	75
第三期	2,810	2,793	2,615	76	102	1,477	1,389	50	38	1,316	1,226	26	64
其 他	1,310	1,310	1,104	96	110	755	649	59	47	555	455	37	63

168 家族計劃相談所運營狀況

(1967年間)

區 分	一 地域内世帯數及人口				二 家 族 計 劃 總					
	區域内世帯數	區域内人口			總 數			國 費		
		總 數	男	女	總數	男	女	男	女	
計	20,372	119,498	59,424	59,674	4,818	456	4,362	456	4,362	
盈 德	3,430	19,321	9,642	9,679	671	89	582	89	582	
江 口	2,582	16,057	8,056	8,001	604	51	553	51	553	
南 亭	1,781	10,237	5,117	5,120	669	31	635	34	635	
嶺 山	1,500	8,582	4,269	4,313	167	17	150	17	150	
知 品	2,183	13,139	6,640	6,499	574	29	545	29	545	
丑 山	2,081	11,670	5,816	5,854	517	73	444	73	444	
寧 海	2,874	16,167	8,059	8,108	696	89	607	89	607	
柄 谷	2,204	13,619	6,895	6,724	512	46	466	46	466	
蒼 水	1,764	10,706	5,330	5,376	403	28	380	28	380	

( 續 )

區 分	登録數		三 家 族 計 劃 相 談							
	私 費		總 數			回 訪		家 庭 訪 問		
	男	女	總 數	男	女	男	女	男	女	
計	—	—	12,775	3,836	8,939	1,588	2,654	2,248	6,275	
盈 德	—	—	1,991	591	1,400	267	473	324	927	
江 口	—	—	1,752	535	1,217	206	411	329	806	
南 亭	—	—	1,570	474	1,095	187	287	287	809	
達 山	—	—	1,054	343	711	147	204	196	507	
知 品	—	—	1,168	366	802	1,621	218	203	584	
丑 山	—	—	1,192	365	827	161	219	204	603	
寧 海	—	—	1,631	463	1,168	167	354	296	814	
柄 谷	—	—	1,433	400	1,033	153	296	247	737	
蒼 水	—	—	984	299	685	137	202	162	483	

資料：

169. 藥 事 監 視

區 分	監親個所數	違 反 件					
		總 數	不 良 品	不 正 品 標 識	위 조 과 대 광 고	무 허 등 록 품	위 조 품
計	113	4	—	—	—	—	—
盈 德	18	1	—	—	—	—	—
江 口	15	1	—	—	—	—	—
南 亭	6	—	—	—	—	—	—
達 山	6	—	—	—	—	—	—
知 品	8	—	—	—	—	—	—
丑 山	21	1	—	—	—	—	—
寧 海	24	1	—	—	—	—	—
柄 谷	6	—	—	—	—	—	—
蒼 水	9	—	—	—	—	—	—

資料：

170. 理 容 師 免 許 狀 況

(1967末 現在)

區 分	理 髮 師									美 容 師		
	總 數			指 定 養 成 所 業 卒			試 驗 合 格			總 數	指 定 養 成 所	試 驗 合 格
	總 數	男	女	總 數	男	女	總 數	男	女			
前 年 末 現 在	94	94	—	—	—	—	94	94	—	36	—	—
年 中	免 許 下 附	—	—	—	—	—	—	—	—	—	—	—
	免 許 抹 消	—	—	—	—	—	—	—	—	—	—	—
年 末 現 在	94	94	—	—	—	—	94	94	—	36	—	—

狀 況 犯

(1967年間)

數		處 分 件 數										
무허가 약국 취급	허가 등록 업자	其 他	總 數	廢 棄	施 改	設 善	業 停	務 止	許 可 登 錄 取 消	其 他	告 件	發 數
												(경고)
—	4		4	—	—	—	—	—	—	4	—	—
—	1		1	—	—	—	—	—	—	1	—	—
—	1		1	—	—	—	—	—	—	1	—	—
—	—		—	—	—	—	—	—	—	—	—	—
—	—		—	—	—	—	—	—	—	—	—	—
—	—		—	—	—	—	—	—	—	—	—	—
—	1		1	—	—	—	—	—	—	1	—	—
—	1		1	—	—	—	—	—	—	1	—	—
—	—		—	—	—	—	—	—	—	—	—	—
—	—		—	—	—	—	—	—	—	—	—	—

171. 衛 生 關 係 營 業 所 狀 況

(1967年末 現在)

區 分	營 業		區 分	營 業		區 分	營 業	
	所 數	從 業 員 數		所 數	從 業 員 數		所 數	從 業 員 數
總 數	—	—	세 비 쿨 프 場	—	—	食 肉 販 賣	7	10
호 텔	—	—	보 오 트 場	—	—	氷 雪 販 賣	—	—
旅 館	17	19	韓 式 料 理	—	—	사 이 다 주 스 製 造	—	—
旅 人 宿 宿	9	9	中 國 料 理	—	—	醬 類 製 造	1	1
下 宿 業	14	14	食 堂	62	92	酒 類 製 造	24	43
理 容 業	94	162	酒 店	46	78	豆 府 製 造	—	—
美 容 業	39	39	茶 房	10	17	食 用 油 類	5	5
洛 湯	4	4	製 菓	4	6	통 조 립 製 造	1	10
棋 院	—	—	製 菓	—	—			
撞 球 場	5	5	아 이 스 크 립 製 造	1	1			
桌 球 場	—	—	鷄 乳 製 造	—	—			

### 172. 家族計劃事業活動狀況

(1967年間)

區 分	啓 蒙 宣 傳											
	總 數			講 習 會			座 談 會			시청각교육		
	回 數	參 人	席 員	回 數	參 人	席 員	回 數	參 人	席 員	回 數	參 人	席 員
計	845	7,913		11	620		683	5,822		151	1,471	
盈 德	116	1,070		2	150		93	920		21	200	
江 口	111	1,200		2	160		87	850		22	190	
南 亭	71	700		1	40		49	480		21	180	
達 山	45	450		—	—		31	300		14	150	
知 品	87	840		—	—		76	750		11	90	
丑 山	99	1,100		2	140		83	800		14	160	
寧 海	130	1,040		2	70		102	700		26	270	
柄 谷	99	676		1	35		83	500		15	141	
蒼 水	87	637		1	25		79	522		7	90	

( 續 )

區 分	藥 品 및 器 具 供 給							
	錠 劑		제 리		큰 둠		뿔 사 리	
	量	人 員	量	人 員	量	人 員	量	人 員
計	413	413	520	520	6,857	6,719	—	—
盈 德	73	73	80	80	713	703	—	—
江 口	50	50	70	70	726	714	—	—
南 亭	40	40	50	50	765	759	—	—
達 山	40	40	50	50	739	719	—	—
知 品	40	40	50	50	734	704	—	—
丑 山	40	40	50	50	765	757	—	—
寧 海	50	50	70	70	790	773	—	—
柄 谷	40	40	50	50	807	797	—	—
蒼 水	40	40	50	50	818	793	—	—

資料：

# XXVI 保 安

## 173 職業別犯罪者統計

職 業 別	公務員	法曹人	警察官	稅關稅吏	教職者	公團體共會	會社員	醫療員	言論人	農漁業
人 員 1,621名	2	-	-	-	-	-	7	-	1	419

(1963年間)

鐵工業	商業	勞務者	學生	無職	將星	高級將校	尉官將校	下士官	兵士	軍屬	國建設幹部士	國建設團士	其他	計
376	371	429	14	-	-	-	-	-	2	-	-	-	-	-

## 174 生活狀態別犯罪者統計

(1967年間)

狀 態 別	生活程度				兩 親 關 係						
	上流	中流	下流	極貧	兩親有	兩親無	片父	片母	繼父	繼母	其他
人 員 1,621名	111	141	851	518	154	604	272	438	153	-	-

## 175. 罪 發 生 與 檢 舉

罪 名 別	發 生	檢 舉	人 員			處 理				
			計	男	女	計	檢 察 送 致	機 關 送 致	少 年 院 送 致	郡 器
合 計	1,630	1,283	1,621	1,528	73	1,621	1,528	—	93	—
刑 法 犯 人	819	478	737	688	49	737	689	—	84	—
強 盜	2	2	2	2	—	2	2	—	—	—
強 姦	4	4	8	8	—	8	4	—	4	—
強 放 火	1	1	1	1	—	1	1	—	—	—
暴 行 害 渴	—	—	—	—	—	—	—	—	—	—
暴 傷 恐 脅 損 過 失 致 犯 傷	56	56	62	58	4	62	53	—	9	—
暴 傷 恐 脅 損 過 失 致 犯 傷	101	101	151	133	18	151	137	—	14	—
脅 損 過 失 致 犯 傷	7	7	7	7	—	7	7	—	—	—
脅 損 過 失 致 犯 傷	—	—	—	—	—	—	—	—	—	—
脅 損 過 失 致 犯 傷	—	—	—	—	—	—	—	—	—	—
過 失 致 犯 傷	2	2	2	1	1	2	2	—	—	—
業 務 工 過 失 致 犯 傷	28	28	30	30	—	30	30	—	—	—
竊 風 俗 犯 博 胎 造 欺 領 任 物	100	91	149	135	14	149	83	—	66	—
竊 風 俗 犯 博 胎 造 欺 領 任 物	7	7	7	6	1	7	7	—	—	—
賭 落 爲 詐 橫 背 賊 其 他 刑 法 犯 特 別 法 犯	1	1	5	5	—	5	5	—	—	—
賭 落 爲 詐 橫 背 賊 其 他 刑 法 犯 特 別 法 犯	—	—	—	—	—	—	—	—	—	—
賭 落 爲 詐 橫 背 賊 其 他 刑 法 犯 特 別 法 犯	2	2	3	3	—	3	3	—	—	—
賭 落 爲 詐 橫 背 賊 其 他 刑 法 犯 特 別 法 犯	44	38	44	44	—	44	44	—	—	—
賭 落 爲 詐 橫 背 賊 其 他 刑 法 犯 特 別 法 犯	12	10	14	14	—	14	14	—	—	—
賭 落 爲 詐 橫 背 賊 其 他 刑 法 犯 特 別 法 犯	3	2	2	2	—	2	2	—	—	—
賭 落 爲 詐 橫 背 賊 其 他 刑 法 犯 特 別 法 犯	10	10	16	13	3	16	16	—	—	—
其 他 刑 法 犯	439	116	234	226	8	234	279	—	—	—
特 別 法 犯	811	805	884	860	24	884	839	—	9	—



176 犯 罪 別 原

罪 名 別	計	自暴自棄	家庭不和	生活費充當	虛榮心充當	유혹당하여	利益爭鬪	財産다툼	資金充當	用돈연기
合 計	1,621	7	7	126	52	7	121	57	55	123
刑 法 犯 人	737	—	—	—	—	—	—	—	—	—
殺 人	2	—	—	—	—	—	—	1	—	—
強 盜	8	—	—	2	—	—	—	1	—	1
強 姦	1	—	—	—	1	—	—	—	—	—
強 放 火	—	—	—	—	—	—	—	—	—	—
暴 行 害 渴	62	—	—	—	16	—	9	—	—	—
傷 恐	151	—	2	—	19	—	—	—	21	—
脅 迫	7	—	—	1	—	—	—	—	4	—
損 壞	—	—	—	—	—	—	—	—	—	—
過 失 致 犯 傷	—	—	—	—	—	—	—	—	—	—
竊 盜	2	—	—	—	—	—	—	—	—	—
竊 風 俗 犯 博 賭	149	—	—	28	7	—	2	4	—	14
賭 博	7	—	1	—	1	2	—	—	—	—
賭 博	5	—	—	—	—	—	—	—	—	3
落 胎 職 造	—	—	—	—	—	—	—	—	—	—
賣 爲	—	—	—	—	—	—	—	—	—	—
爲 造	3	—	—	—	—	—	—	3	—	—
詐 欺 領 任	44	—	—	—	—	—	21	19	—	—
橫 任	14	—	—	—	—	—	—	—	121	—
背 任	2	—	—	—	—	—	—	—	2	—
賊 物	16	—	—	—	—	—	14	—	—	—
其他 刑 法 犯	264	—	2	54	1	2	19	4	2	26
特 別 法 犯	884	7	2	41	7	21	56	25	14	77

因 分 析 表

(1967年間)

復 讐	病 身 苦 고	世 上 怨 望	侮 辱 하 을 여	虛 待 하 는 여	其 他 念 怒	인 듯 生 覽	情 事	事 業 失 敗	射 倖 心	其 他
—	2	3	13	5	8	162	1	22	1	849
—	—	—	—	—	—	—	—	—	—	—
—	—	1	—	—	—	—	—	—	—	—
—	—	—	—	—	—	2	—	1	—	1
—	—	—	—	—	—	—	—	—	—	—
—	—	—	—	—	—	—	—	—	—	—
—	—	—	2	—	1	—	—	—	—	34
—	1	—	2	—	—	37	—	—	—	69
—	—	—	—	—	—	2	—	—	—	—
—	—	—	—	—	—	—	—	—	—	—
—	—	—	—	—	—	—	—	—	—	—
—	—	—	—	—	—	—	—	—	—	2
—	—	—	—	—	—	49	—	2	—	43
—	—	—	—	—	—	—	—	—	—	3
—	—	—	—	—	—	2	—	—	—	—
—	—	—	—	—	—	—	—	—	—	—
—	—	—	—	—	—	—	—	—	—	—
—	—	—	—	—	—	—	—	—	—	—
—	—	—	—	—	—	—	4	—	—	—
—	—	—	—	—	2	—	—	—	—	—
—	—	—	—	—	—	—	—	—	—	—
—	—	—	—	—	2	—	—	—	—	—
—	—	1	—	4	—	22	—	6	—	121
—	1	1	9	1	7	44	1	9	1	576

### 177. 地域別犯罪者發生統計

區 分		人 員
計		1,621
盈	德	698
江	口	317
南	亭	76
達	山	42
知	品	89
丑	山	21
寧	海	241
柄	谷	28
蒼	水	109

資料：

### 178. 學歷別犯罪統計

(1967年間)

學 歷	大 學			高 等			中 學			國 民 校			不 就 學	計
	卒業	中退	在中	卒業	中退	在中	卒業	中退	在中	卒業	中退	在中		
入 員 1,621名	—	—	—	—	28	—	158	49	1	571	42	—	772	—

### 179. 年齡別犯罪者統計

(1967年間)

年 令	六 一 歲 以 上	六 〇 ~ 五 一	五 〇 ~ 四 一	四 〇 ~ 三 六	三 五 ~ 三 一	三 〇 ~ 二 六	二 五 ~ 二 一	二 〇 ~ 一 八	一 七 ~ 一 五	一 四 ~ 未 滿
人 員 1,621名	—	84	107	219	246	394	284	201	86	—



### 182. 自 動 車 團 東 吳

區 分	團東 件數	違 反 事 項														
		速 度	追 越	迴 轉	飲 酒 行 駛	無 免 許	一 方 避 行	無 檢 查	信 號	定 員	駐 車 停 業	不 法 營 業	積 載	路 線	整 備	其 他
計	407	30	2	1	1	4	1	—	4	85	13	9	33	1	57	166
本 署	177	4	1	1	—	—	—	—	3	26	4	5	12	1	36	84
南 派	95	5	1	—	—	1	1	—	1	20	3	1	7	—	15	40
江 口	28	3	—	—	—	—	—	—	—	16	2	1	4	—	2	—
南 亭	15	2	—	—	—	—	—	—	—	3	1	—	3	—	3	3
達 山	—	—	—	—	—	—	—	—	—	—	—	—	—	—	—	—
知 品	16	4	—	—	—	1	—	—	—	2	—	—	3	—	—	6
丑 山	29	5	—	—	—	—	—	—	—	3	1	—	4	—	—	16
寧 海	14	3	—	—	—	1	—	—	—	4	1	2	—	—	1	2
柄 谷	20	3	—	—	—	—	—	—	—	7	1	—	—	—	—	9
蒼 水	6	—	—	—	—	1	1	—	—	2	—	—	—	—	—	2
丑 港	7	1	—	—	—	—	—	—	—	2	—	—	—	—	—	4

### 183 變 死 者 發

區 分	死 因 別									
	計			他 殺		過 失 死		其 他		
	計	男	女	男	女	男	女	男	女	
計	14	11	3	3	1	8	2	—	—	
盈 德	1	1	—	1	—	—	—	—	—	
江 口	8	7	1	1	—	6	1	—	—	
南 亭	3	2	1	—	—	2	1	—	—	
達 山	—	—	—	—	—	—	—	—	—	
知 品	—	—	—	—	—	—	—	—	—	
丑 山	—	—	—	—	—	—	—	—	—	
寧 海	1	—	1	—	1	—	—	—	—	
柄 谷	—	—	—	—	—	—	—	—	—	
蒼 水	1	1	—	1	—	—	—	—	—	

資料：



184. 變死者職業學歷別

職業別	總數			10歲未滿		11-20		21-25		26-
	男	女	計	男	女	男	女	男	女	男
計	11	3	14	—	—	—	2	5	—	1
公務員	—	—	—	—	—	—	—	—	—	—
職業	—	—	—	—	—	—	—	—	—	—
農業	3	—	3	—	—	—	—	1	—	—
水產業	8	—	8	—	—	—	—	4	—	1
商業	—	1	1	—	—	—	—	—	—	—
無職	—	2	2	—	—	—	2	—	—	—
計	11	3	14	—	—	—	2	5	—	1
高中卒	—	—	—	—	—	—	—	—	—	—
國中卒	—	—	—	—	—	—	—	—	—	—
國卒	9	1	10	—	—	—	1	4	—	—
不就學	2	2	4	—	—	—	1	1	—	1

185 獵銃所持許可狀況

區分	年末現在 總許可件數	1967年中許可狀況			1967年中取消狀況		備考
		許可	更新	轉入	讓渡	轉出	
計	16	5	—	—	1	—	—
盈江	4	2	—	—	1	—	—
南達	1	1	—	—	—	—	—
知	1	—	—	—	—	—	—
丑寧	1	—	—	—	—	—	—
柄	3	2	—	—	—	—	—
蒼	3	—	—	—	—	—	—
水	2	—	—	—	—	—	—

資料：

年 令 別 統 計

(1967年間)

30	31-35		36-40		41-45		46-50		51-60		60歲以上	
	男	女	男	女	男	女	男	女	男	女	男	女
女	1	1	—	—	3	—	1	—	—	—	—	—
—	—	—	—	—	—	—	—	—	—	—	—	—
—	—	—	—	—	—	—	—	—	—	—	—	—
—	1	—	—	—	—	—	1	—	—	—	—	—
—	—	—	—	—	3	—	—	—	—	—	—	—
—	—	1	—	—	—	—	—	—	—	—	—	—
—	—	—	—	—	—	—	—	—	—	—	—	—
—	1	1	—	—	3	—	1	—	—	—	—	—
—	—	—	—	—	—	—	—	—	—	—	—	—
—	—	—	—	—	—	—	—	—	—	—	—	—
—	1	—	—	—	3	—	1	—	—	—	—	—
—	—	1	—	—	—	—	—	—	—	—	—	—

186 運 轉 士 現 況

(1967年末 現在)

免許別	1種免許				2種免許				特殊免許				小型免許				原動機			總 計			
	男	女	外國人	計	男	女	外國人	計	男	女	外國人	計	男	女	外國人	計	男	女	外國人	計			
許 持 者	18	—	—	18	128	—	—	129	—	—	—	—	12	—	—	12	—	—	—	158	—	1	159
業 者 數	12	—	—	12	65	—	—	66	—	—	—	—	8	—	—	8	—	—	—	85	—	1	86

### 187. 步 行 者 團 東 處 理 狀 況

(1967年間)

區 分	團東件數	違 反 別						職 業 別					
		步 行 反	車 道 反	右 側 反	禁 區 通	止 域 行	信 號 指 示	其 他	公 務 員	商 業	農 業	教 員	學 生
盈 德 署	1,786	386	—	1,199	—	—	201	186	356	856	—	238	150

### 188. 少 年 犯 罪

區 分	總 數			刑 法 犯			特 別 法 犯			送 致	
	學 生 件 數	檢 舉 件 數	檢 舉 人 員	發 生 件 數	檢 舉 件 數	檢 舉 人 員	發 生 件 數	檢 舉 件 數	檢 舉 人 員	件 數	人 員
計	43	43	68	43	43	68	—	—	—	42	66
盈 德	17	17	29	17	17	29	—	—	—	16	27
江 口	14	14	23	14	14	23	—	—	—	14	23
南 亭	—	—	—	—	—	—	—	—	—	—	—
達 山	—	—	—	—	—	—	—	—	—	—	—
知 品	—	—	—	—	—	—	—	—	—	—	—
丑 山	—	—	—	—	—	—	—	—	—	—	—
海 寧	12	12	16	12	12	16	—	—	—	12	16
柄 谷	—	—	—	—	—	—	—	—	—	—	—
蒼 水	—	—	—	—	—	—	—	—	—	—	—

資料：





# Ⅶ 災害 吳 事故

## 190 風 水 害 總 括

(1967年間)

區 分	單 位	被 害 量	被 害 推 定 額	備 考	
合計	人 命(罹災民)	人	—	—	
	財 產	千圓	—	—	
人命 被害	罹 災 家 口 數	戶	—	—	
	罹 災 民 數	人	—	—	
	計	"	—	—	
	人身被害	死 亡	"	—	—
		負 傷	"	—	—
		失 踪	"	—	—
建物被害	計	棟	—	—	
	全 破	棟	1	157,000	
	半 破	"	—	—	
	浸 水	"	—	—	
	流 失	"	—	—	
船舶被害	計	隻	—	—	
	全 破	"	—	—	
	半 破	"	—	—	
	沈 沒 流 失	"	—	—	

(續)

區	分	單位	被害量	被害推定額	備考
	計	町	—	—	—
耕作地 被害	田	小計	—	—	—
		浸水	—	—	—
		流失	—	—	—
	畝	埋沒	—	—	—
		小計	—	—	—
		浸水	—	—	—
家畜 被害	畜	流失	—	—	—
		埋沒	—	—	—
		計	頭	—	—
	其	牛	—	—	—
		馬豚	—	—	—
	其他	—	—	—	
公路 被害	道橋鐵堤	計	個所	—	—
		路梁	—	—	—
		道防	—	—	—
		計	—	—	—
其他 被害	築電樹動	台柱	—	—	—
		木產	—	—	—
		木	—	—	—
		其他	千畝	—	—
	其	他	—	—	—









### 196 交通事故運轉士分析

(1967年間)

總數	事故時運轉狀態						免許種別				運轉年令			
	適行	左廻轉	右廻轉	徐行	停止中	駐車中	普通	小型	特殊	其他	19   28	29   38	39   48	49- 以上
26件	23	1	2	—	—	—	26	—	—	—	5	11	8	2

### 197. 道 路 事 故

(1967年間)

區分	總數			乘用車			貨物車			乘合車			特殊車			其 他		
	件數	死亡	負傷	件數	死亡	負傷	件數	死亡	負傷	件數	死亡	負傷	件數	死亡	負傷	件數	死亡	負傷
計	27	6	96	16	3	84	4	—	6	1	—	1	—	—	—	6	3	5
官 用	7	3	6	1	—	1	—	—	—	—	—	—	—	—	—	6	3	5
自 家 用	3	—	2	3	—	2	—	—	—	—	—	—	—	—	—	—	—	—
營 業 用	17	3	88	12	3	81	4	—	6	1	—	1	—	—	—	—	—	—

### 198 交通事故被害者分析

(1967年間)

總數	性 別		職 業 別							年 令 別					
	男	女	公務員	會社員	商 業	工 業	農 業	軍 人	無 職	10	11	21	31	41	51- 以上
102	74	28	—	—	16	—	65	—	21	15	12	25	42	8	—

### 199 水産關係被害狀況

단위: 음악·천원

(1967年間)

漁業別	死者			漁船				漁具			
	死者	傷者	行方不明	流失物品		破損		流失其他		破損	
				行方不明		破損		被損		破損	
				隻數	破損額	隻數	破損額	個數	破損額	個數	破損額
計	4	—	10	16	3,540	—	—	317	2,274	—	—
새우트롤	1	—	—	—	—	—	—	—	—	—	—
刺網	—	—	—	9	1,078	—	—	1	84	—	—
破昭流網	—	—	10	1	1,500	—	—	160	1,150	—	—
명태연승	—	—	—	1	600	—	—	22	160	—	—
조어업	2	—	—	5	362	—	—	134	880	—	—
타어업	1	—	—	—	—	—	—	—	—	—	—

### 200 消防署機械保有數

(1967年間)

區分	總數	消防車台數			一般軍輔				消防班
		뽕뽕	탱크	其他	점차	스리퀴타	GMC	其他	
計	3	2	1	—	2	1	—	—	876
盈德	2	1	1	—	—	—	—	—	165
江口	1	1	—	—	—	—	—	—	114
南亭	—	—	—	—	—	—	—	—	80
達山	—	—	—	—	—	—	—	—	86
知品	—	—	—	—	—	—	—	—	23
丑山	—	—	—	—	—	—	—	—	119
寧海	—	—	—	—	—	—	—	—	169
谷蒼	—	—	—	—	—	—	—	—	21
蒼水	—	—	—	—	—	—	—	—	99

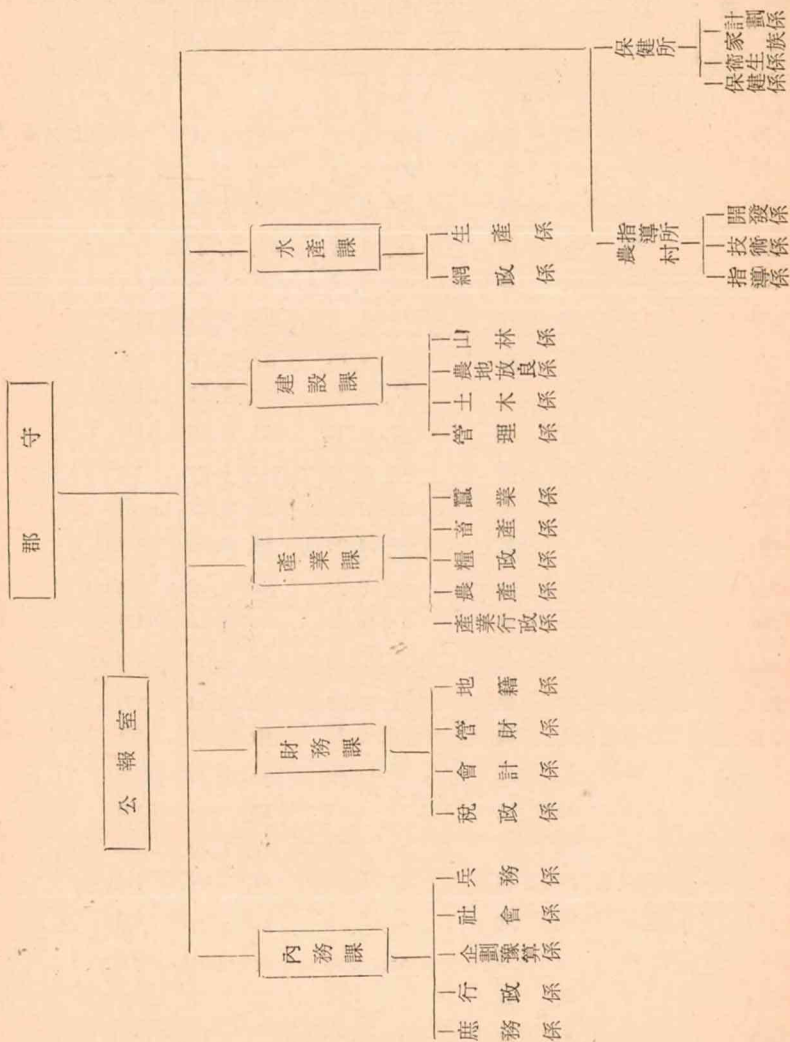
資料:

## 201. 歷代郡守名單

(1968.7.1現在)

代 數	姓 名	就任年月日	離任年月日	在職期間	備 考
190	鄭 基 模	1945.10.12	1946.10.31	1年	解放後(初代)
191	嚴 宗 燮	46.10.31	47. 3	5月	
192	吳 圭 洙	47. 3	48. 2. 3	11月	
193	黃 台 淵	48. 2. 3	49. 1. 8	1年1月	
194	黃 趙 基	49. 1. 1	49.11. 8	11月	
195	石 容 吉	49.11. 8	50. 9.23	10月	
196	朴 宰 陽	50. 9.23	51. 3.17	6月	
197	吳 世 憲	51. 3.17	52. 9.30	1年6月	
198	李 南 基	52. 9.30	53. 8.15	11月	
199	金 璣 權	53. 8.25	53. 9.15	1月	
200	朴 兼 善	52.12. 9	53. 1.19	6月	
201	河 甲 基	54. 4.29	54. 4. 6	1年4月	
202	李 源 晉	55. 8.29	57. 1. 7	1年4月	
203	李 柳 時	57. 1. 7	57.12.26	11月	
204	李 丙 鶴	57.12.12	59. 8.26	1年10月	
205	高 義 煥	59. 8.26	60. 5.14	9月	
206	朴 鳳 根	60. 5.14	60.10.27	5月	
207	柳 永 夏	60.11.29	61. 6.15	7月	
208	禹 海 運	60. 6.19	61. 7.21	1月	
209	朴 亨 圭	61. 7.21	62. 7.10	1年	
210	金 武 然	62. 8. 7	64. 4.19	1年8月	
211	朴 駿 武	64. 4.10	65. 6.18	1年2月	
212	金 一 圭	65. 6.18	66. 3.20	9月	
213	朴 永 俊	66. 3.20	67. 5.10	1年1月	
214	襄 泰 敏	67. 5.10			

202 郡 機 構 表



## 203 行政區域名鑑

(1968年7月現在)

區 分	里洞數 (分洞前)	部落數 (分洞後)	班 數	分 洞 後 洞 里 名
計	116	202	1,331	
盈 德	16	23	202	九美, 華開1.2, 南石1.2.3, 德谷, 川前, 南山1.2, 右谷, 華水1.2, 三溪, 梅亭1.2.3, 石洞, 老勿, 烏保, 大灘, 菖浦, 大夫.
江 口	10	22	170	江口1.2.3.4, 烏浦1.2.3, 三思, 花田1.2, 上直1.2.3, 下直1.2, 小月, 錦湖1.2.3, 下渚, 金津1.2.
南 亭	15	22	120	長沙, 阜境1.2, 晦1.2.3, 洋城1.2.3, 鳳田1.2, 爭岩, 土岩1.2, 道川, 羽谷, 中禾, 南亭, 龜溪, 元尺, 富興1.2.3.
達 山	10	19	94	大枝1.2, 龍坪, 梅日1.2.3, 興基1.2.3, 周應1.2 玉山1.2.3, 仁谷, 龍田, 德山1.2, 鳳山.
知 品	18	23	156	三和1.2, 午泉1.2, 新陽, 訥谷, 龍德1.2, 松川1.2, 落坪, 壽岩, 沃谷, 院前, 知品, 其思, 黃陽, 新安, 栗谷, 栗田, 道溪1.2, 玉柳.
丑 山	11	21	146	丑山1.2.3, 景汁1.2.3, 古谷1.2, 陶谷1.2, 上元, 釜谷, 七星1.2, 烏項, 大谷, 奇岩1.2 華川1.2.3.
寧 海	9	24	192	城內1.2.3.4 槐市1.2.3, 大津1.2.3, 系津1.2.3 蓮坪1.2, 閔榮1.2, 元邱1.2.3 畝谷1.2, 大1.2.
柄 谷	14	25	144	三邑, 金谷1.2.3, 白石1.2, 柄谷1.2, 榮1.2.3.4, 居無役, 牙谷, 遠黃1.2, 伊川, 角里1.2.3, 沙川, 新坪, 松川1.2, 揮里.
蒼 水	13	23	107	仁良1.2.3, 佳山1.2, 新基, 新里1.2, 葛川1.2, 蒼水1.2, 美谷1.2, 梧村1.2, 三溪1.2 水 仁川1.2, 寶林, 栢青.

204. 糧

穀

區	分	一 呎 當 重 量		一 石 當 重 量		一 呎 當 容 量	一 石 當 容 量	
		斤	甬	斤	甬			
正	粗	90	54	167	100	539	1.85	
玄	米	100	60	258	155	387	2.58	
白	米	100	60	240	144	416	2.40	
外	國 米	—	—	240	144	—	—	
大	麥 (國產)	833	50	165	99	505	1.98	
裸	麥 (國產)	100	60	230	138	435	2.30	
小	麥 (國產)	100	60	230	138	435	2.30	
司	早 麥	90	54	295	117	461	2.17	
斗	司 麥	90	54	210	124	435	2.30	
精麥	{ 大麥 裸麥	100	60	230	138	435	2.30	
		100	60	245	147	408	2.45	
	{ 燕麥	粗	75	45	130	78	577	1.75
		精	100	60	230	138	—	2.30
押	麥	70	42	210	126	—	3.00	
小	麥 粉	—	22	167	100	220	4.55	
	{ 粟	粗	75	45	190	114	395	2.53
		精	90	54	237	142	380	2.63
	{ 蜀麥	粗	100	60	220	132	454	2.20
		精	100	60	235	141	425	2.35
	{ 蕎麥	粗	75	45	160	96	461	2.13
		精	100	60	200	120	500	2.00
	{ 黍	粗	90	54	180	108	500	2.00
		精	90	54	240	144	375	2.67
	{ 稗	粗	65	39	120	72	542	2.85
		精	100	60	230	138	435	2.30
玉	蜀 黍	100	60	225	135	444	2.25	
寶	米	75	45	180	108	417	2.40	
白	碎 米	90	54	200	120	—	2.22	
大	豆	100	60	225	135	444	2.25	
小	豆	100	60	250	150	400	2.50	
綠	豆	100	60	250	150	400	2.50	
豌豆	豆	100	60	240	144	417	2.40	
押	小 麥	—	—	—	126	—	—	



### 205. 度量衡換算表

#### 길 이

미터법	야 아 드·파 운 드 法				尺 貫 法			
	인 치	피 이 트	야 아 드	마 일	尺	間	町	里
1	39.37	3.2808	1.0936	0.00062	3.3	0.55	0.009166	0.0025
0.0254	1	0.08333	0.02777	0.000015	0.08382	0.01397	0.000232	—
● 3048	12	1	0.3333	0.000189	1.0058	0.16763	0.002793	—
0.9144	36	3	1	0.000568	3.0175	0.50292	0.008381	0.000232
1.6093	63.360	5280	1.760	1	5310.8	885.12	14.752	0.40978
● 30303	11.93	0.99419	0.33139	0.000188	1	0.16666	0.002777	0.000076
1.81818	71.582	5.96514	1.98838	0.001219	6	1	0.01666	0.00046
1.991	4294.94	357.912	119.304	0.06779	360	60	1	0.277
3927.27	154.620	12.885	4.295	2.4403	1.2960	2.160	36	1

#### 무 계

미터법	야 아 드·파 운 드 法		尺 貫 法		
	온 스	파 운 드	匁	斤	
1	35.273	2.20459	266.666	1.66666	0.26666
0.02835	1	0.0625	7.56	0.04725	0.00756
0.45359	16	1	120.96	0.756	0.12096
● 00375	0.1323	0.00827	1	0.00625	0.001
0.6	21.1647	1.32279	160	1	0.16
3.75	132.28	8.2672	1.000	6.25	1

부 피

미 터 법		야 아 드 · 파 운 드 法			
평 방 미 터	야 아 드	평 방 피 이 드	평 방 야 아 드	에 이 키	
1	0.01	10.764	1.1958	0.000247	
100	1	1,076.4	119.58	0.024711	
0.092903	0.000929	1	0.1111	0.000022	
0.83613	0.008631	9	1	0.000207	
4046.8	40.468	43,560	4.840	1	
0.091827	0.000918	0.98841	0.10982	—	
3.3058	0.033058	35.583	3.9537	0.000817	
991.74	9.9174	1,06074.9	1,186.1	0.24506	
9,917.4	99.174	106,749	11861	2.4506	

諺; (1)은 美重

- 美國(U. S.) 穀量 1 펙크(Peck) = 1/4 붓셀(bsh.) = 8.8098立(l.) = 4.8884升(sung)  
 英國(U. K.) 穀量 1 붓셀(bsh) = 36.37立(l.) = 2.010斗(tu)  
 1 펙크(Peck) = 1/4 붓셀(bsh) = 9.092立(l.) = 5.014升(sung)  
 液量 1 갤론(gal.) = 4.546立(l.) = 2.52升(sung)  
 1 파인트(pt.) = 1/8 갤론(gal) = 0.568立(l.) 合 = 3.15合(hop)

尺貫法

方 尺	坪	段 (反) 步	町 步
10.89	0.3025	0.001008	0.0001
1.089	30.25	0.10083	0.01008
1.0117	0.0281	0.000093	0.000009
9.1055	0.25293	0.000843	0.000084
44.071.2	1.224.2	4.0806	0.40806
1	0.02774	0.000092	0.000009
36	1	0.003333	0.000333
10,800	300	1	0.0
108,000	3,000	10	1

부 피

미 터 법	야 아 드 파 운 드 法			
	미 터	입 방 인 치	입 방 피 이 드	입 방 야 아 드
1	61.024	0.35315	0.001308	0.2641
0.01638	1	0.000578	0.000021	0.004329
28.317	1.728	1	0.03704	7.48051
76.453	46.656	27	1	201.97
3.7854	231	0.13368	0.004951	1
0.18039	11.08	0.00637	0.000235	0.04765
18.039	110.08	0.637037	0.002359	0.4765
18.039	1100.8	6.37037	0.023594	4.7654

尺 貫 法

合	升	斗	石
5.5435	0.55435	0.055435	0.005543
0.0908	0.00908	0.000908	0.0000908
456.98	45.698	1.5698	0.15698
4,238.09	42.389	42.380	4.2380
20,984	2.0984	0.20984	0.2098
1	0.1	0.01	0.001
10	1	0.1	0.01
100	10	1	0.1

206 面 間 里 程 表

單位：km

蒼 水									
15.33	柄 谷								
6.00	9.33	寧 海							
14.00	17.33	8.00	丑 山						
34.00	37.33	28.00	24.00	知 品					
34.00	37.33	28.00	24.00	8.00	遠 山				
38.88	42.22	32.88	28.88	24.00	28.88	南 亭			
28.11	31.44	22.11	18.11	18.11	18.11	10.77	江 口		
22.00	25.33	16.00	12.00	12.00	12.00	6.886	1.11	盈 德	

---

第 7 回

盈 德 郡 統 計 年 報

西紀 1968年 12月 日 發行

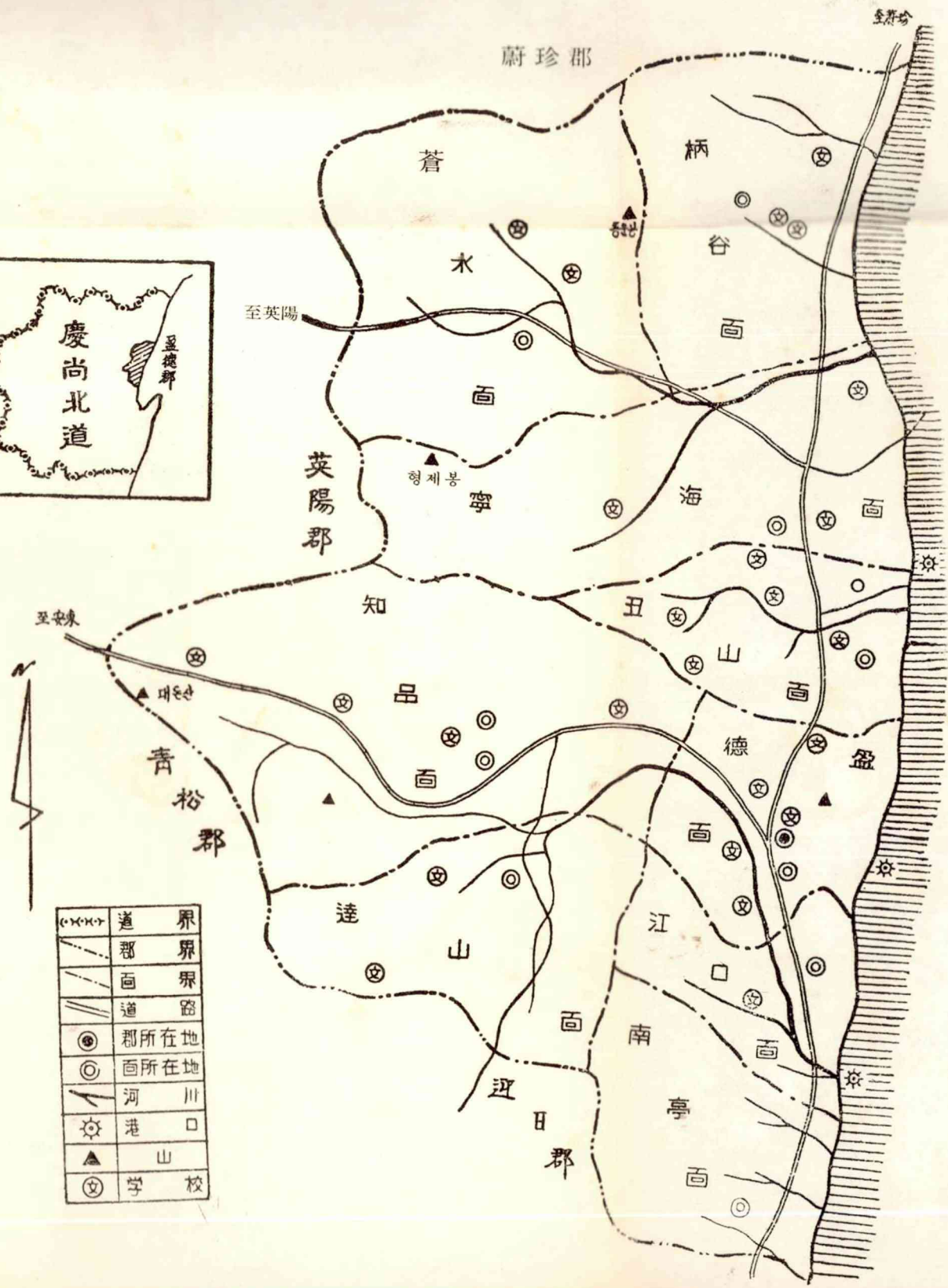
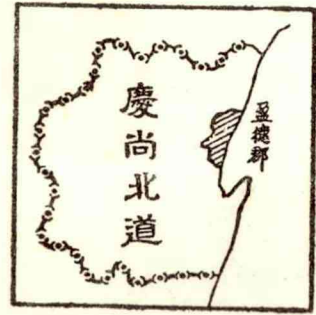
發行所 盈 德 郡

印刷所 中 外 出 版 社

---

<非 賣 品>

# 盈德郡圖



⊘	道界	郡界
⊘	面界	道路
⊙	郡所在地	面所在地
⊙	河川	港口
▲	山	學校
⊗		