

제 10 회

통 계 년 보

STATISTICAL YEAR BOOK

1970

영 덕 군

국민교육 헌장

우리는 민족중흥의 역사적 사명을 띠고 이땅에 태어났다.

조상의 빛난 얼을 오늘에 되살려 안으로 자주독립의 자세를 확립하고 밖으로 인류공영에 이바지 할 때다.

이에 우리의 나아갈 바를 밝혀 교육의 지표로 삼는다.

성실한 마음과 튼튼한 몸으로 학문과 기술을 배우고 익히며 타고난 저마다의 소질을 계발하고 우리의 처지를 약진의 발판으로 삼아 창조의 힘과 개혁의 정신을 기른다.

공익과 질서를 앞세우며 능률과 실질을 숭상하고 경애와 신의에 뿌리박은 상부, 상조의 전통을 이어받아 명량하고 따뜻한 협동정신을 북돋운다.

우리의 창의와 협력을 바탕으로 나라가 발전하며 나라의 융성이 나의 발전의 근본임을 깨달아 자유와 권리에 따르는 책임과 의무를 다하며 스스로 국가 건설에 참여하고 봉사하는 국민 정신을 드높인다.

반공 민주정신에 투철한 애국 애족이 우리의 삶의 길이며 자유세계의 이상을 실현하는 기반이다.

길이 후손에 물려줄 영광된 통일 조국의 앞날을 내다보며 신념과 긍지를 지닌 근면한 국민으로서 민족의 슬기를 모아 즐기찬 노력으로 새 역사를 창조하자.

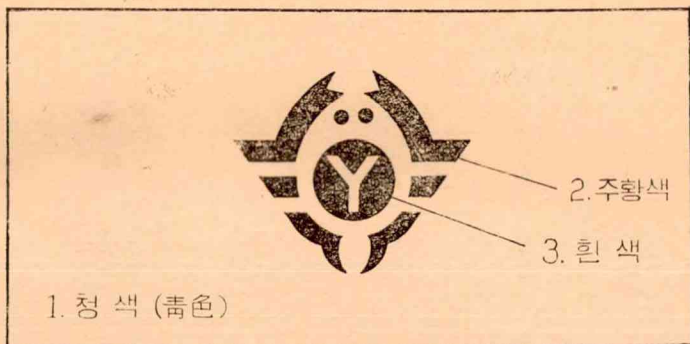
1968년 12월 5일

대통령 박정희

김군수 군정지표

1. 향 토 개 발
2. 생 산 증 강
3. 협 동 단 결


군 기 해 설



1. 청색은 바다와 희망을 상징함

2. ◎은 단합을 표시

3. Y은 젊음(Young)과 영덕(Yeong Duk)을 표시

4. 는 영덕군의 명산인 “대게”를 표시

머 리 말



통계는 모든 행정시책 및 기업경영 학술 연구등의 기초자료로서 그 이용도가 나날이 높아가고 있습니다.

여기에 부응하여 우리 군의 경제·사회·문화·교육 등 여러 분야에 걸친 기본적인 통계자료를 보강하고 새로 개척 조사한 자료를 중점적으로 수록하여 지난해의 군정 발자취를 살피고 앞날의 방향을 설정하는데 참고가 될가하여 제10회 통계연보를 발간하게 되었습니다.

이 연보에는 번영하는 푸른 영덕계획 제3차연도의 실적을 비롯하여 사회 각 분야의 실태를 통계면에서 파악하여 앞날의 소중한 계획자료로서 유용하게 이용하겠음 심혈을 기울였습니다. 마는 우리가 원하는 모든 통계를 전부 수록하지 못하였음을 미흡하게 생각하고 계속 노력할 것을 다짐하면서 끝으로 본 연보 발간을 위한 자료수집에 적극 협조하여 주신 관계 기관의 노고와 협조에 대하여 깊은 감사를 드립니다.

1970년 9월 일

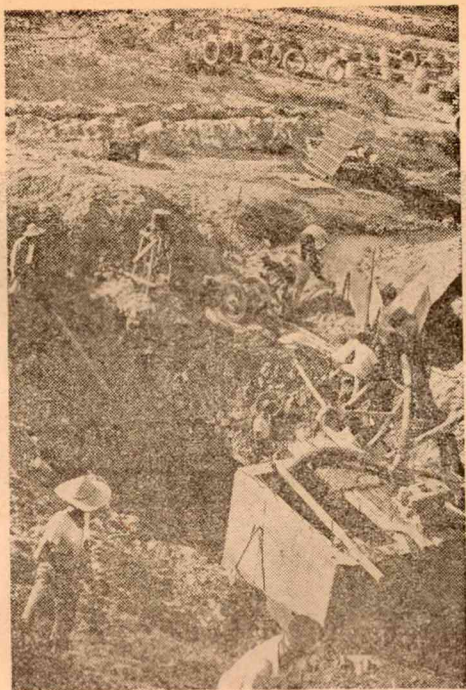
영덕군수 김 병 원

범 례

1. 본서는 약진하는 영덕군의 군세 현황을 알수 있도록 많은 자료를 수록하였음.
2. 본서는 서기 1969년 12월 31일 현재를 기준하였음.
3. 본서는 본군에서 조사한 자료와 관계 관공서 및 각 기관으로부터 제공된 자료에 의하여 편집하였음.
4. 본서에는 서기 1968년 이전분도 계기하여 참고하고자 하였음
5. 말미에 부록을 게재하여 관내 상황을 이해하는데 참고토록 하였음.
6. 통계표 중에 사용한 부호는 다음과 같다.

... 해당숫자 미상

— 해당없음



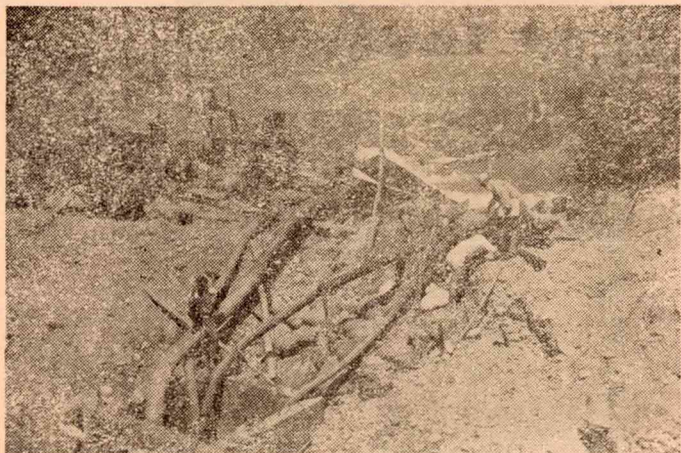
소재지 : 경북 영덕군 지품면 신양동

사업규모 : 집수정보 연장 60M

시행기간 : 69. 5. 8 ~ 69. 6. 30

공사비 : 791,512원

효과 : 10정 관개 16.3%증수



소재지 : 경북 영덕군 창수면 인량동

사업규모 : 집수압거 연장 45M

시행기간 : 69. 5. 8~69. 6. 30

공사비 : 923,528원

효과 : 15정 관개 24.45%증수



소재지 : 경북 영덕군 영해면 원구동

사업규모 : 집수암거 집수형 2개소 연장 87M

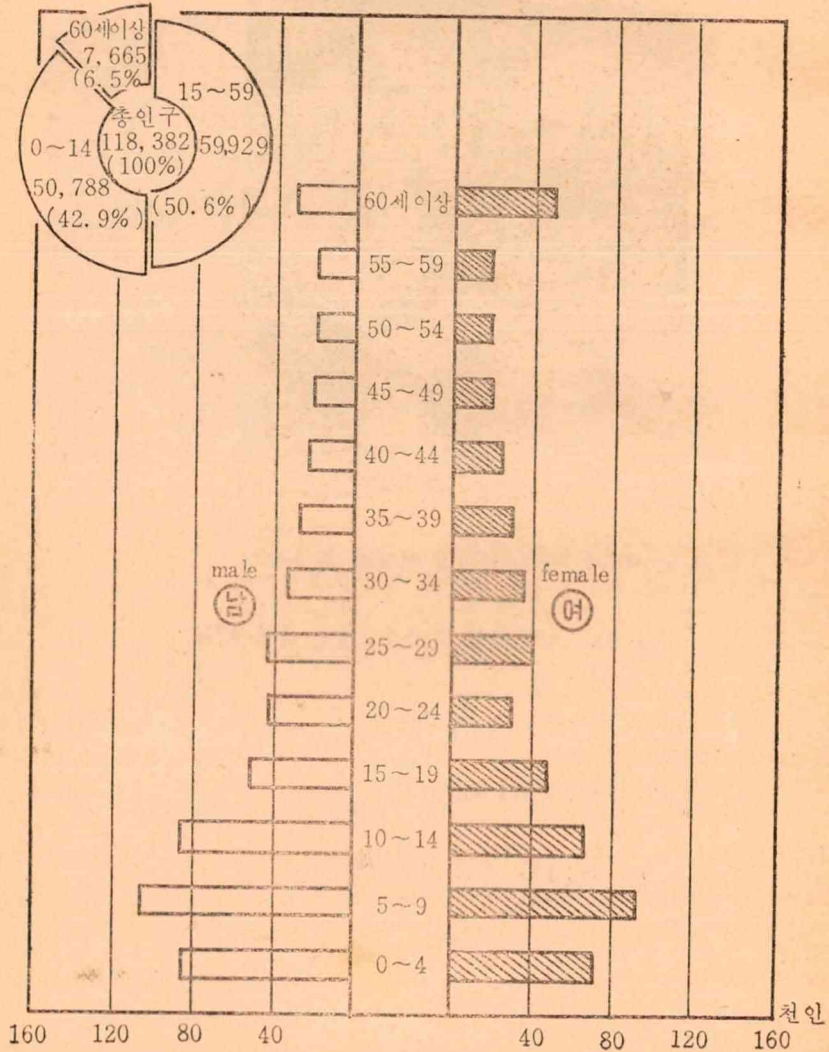
시행기간 : 69. 6. 25~69. 7. 15

공사비 : 3,374,000원

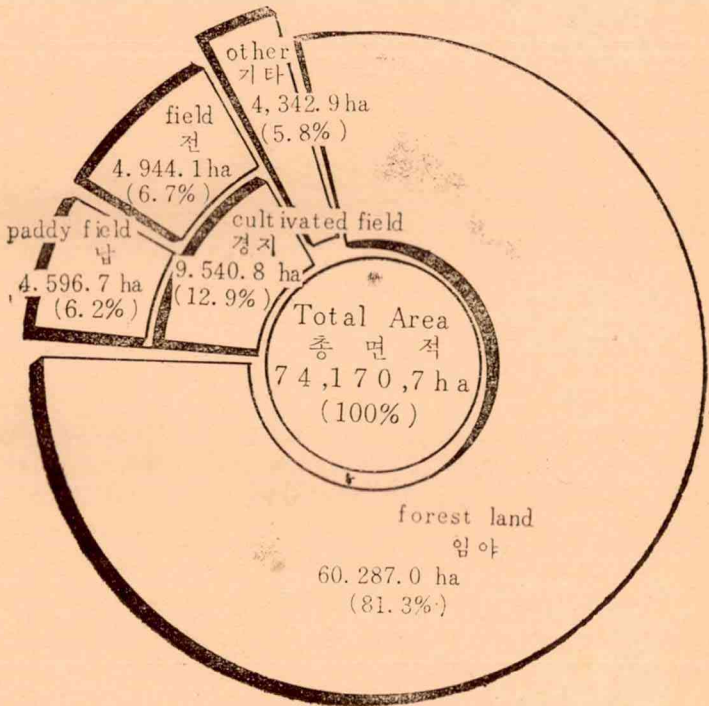
효과 : 49경 관개 79.87%증수

연령 계급별 성별인구 (1968. 10. 1)

Population by age & sex



토지종별상황
States of land



총 차 례

I	토	지	25
II	기	후	28
III	인	구	31
IV	농	업	50
V	가	축	86
VI	임	업	91
VII	수	산 업	99
VIII	광	업	111
IX	제	조 업	113
X	건	설	123
X I	운	수	129
X II	전	력	133
X III	무	역	134
X IV	통	신	138
X V	상	업	142
X VI	주	택	144
X VII	금	용	147
X VIII	재	정	148
X IX	공	무 원	153
X X	문	화	157
X X I	교	육	162
X X II	후	생	168
X X III	보	건	175
X X IV	사	법	184
X X V	보	안	189
X X VI	재 해 및 사 고		193
	부	록	

목 차

I 토 지

1. 연 역25
2. 위치와 경역.....25
3. 지 형26
4. 행정구역26
5. 토지중별 상황.....27

II 기 후

6. 기상개항28
7. 천기일수28
8. 년도별 강우량.....29
9. 5개년 월별평균 강우량표.....30
10. 연도별 월별 강우량표30

III 인 구

11. 면별가구 및 인구수31
12. 동별가구 및 인구수32
13. 연령계급별 및 성별인구수40
14. 경제활동 상태별 성별및 취업
자의 산업별 성별인구수42
15. 면별 년도별 가구및 인구수.....44
16. 인구동태 신고상황.....46
17. 군내 체류 외국인수48
18. 연별 국적별 인구수49
19. 연별 인구증가율.....49

IV 농 업

20. 농가및 농가인구수.....50
21. 경작규모별 농가호수및 면적 ...50
22. 경지면적52
23. 연령별 농가인구수.....52
24. 식량작물 생산량.....54
25. 입태별 농가수.....56

26. 69년산 추곡수매 실적 57
27. 소채류 수확고..... 64
28. 파실 수확고..... 68
29. 특용작물 수확고..... 70
30. 연초경작 상황..... 72
31. 약용작물 수확고..... 72
32. 정부관리양곡보관창고 현황..... 74
33. 금비소비 실적..... 74
가. 주요 작물별 실적 75
34. 중요농약 소비실적..... 75
35. 주요 농기구 보유현황 76
36. 양곡도정공장 현황..... 78
37. 농업협동조합 현황..... 78
38. 잠전생산및 공판량..... 79
39. 상전면적 80
40. 토지개량조합 상황..... 80
41. 생사 생산고..... 81
42. 저수지및 소류지 현황 82
43. 4-H구락부운영 상황 82
44. 곡가조절용 양곡방출 실적 83
45. 농촌지도 생활개선 실적 84
46. 농업용수 개발사업 실적 84

V 가 축

47. 가축수 86
48. 수의사 분포상황..... 88
49. 가축방역 실적..... 88
50. 축우대경지 면적..... 90
51. 도축수 90

VI 임 업

52. 임야면적 91
53. 임상면 임목축적..... 91

54. 제제상황	92
55. 임상별 임야면적	93
56. 소유별 임목축적표	93
57. 산림범죄검거및 처리상황	94
58. 산림피해 상황	94
59. 사방사업 실적	95
60. 임산연료생산 실적	95
61. 특수임산물생산 실적	96
62. 임산용재생산 실적	96
63. 조립현황	97
64. 양묘사업	97
65. 산화발생 월별 상황	98
66. 제제업및 제품생산 실적	98
67. 어종별 어획별	99

Ⅶ 수 산업

68. 수산업자 가구및-인구수	100
69. 수산업자 선박포	102
가. 동력어선	102
나. 무동력선	102
70. 어업허가 상황	104
71. 어업면허 상황	106
72. 어업협동조합운영 상황	103
73. 부정어업단속 상황	108
74. 수산관계피해 상황	109
75. 수산물 제품 상황	110

Ⅷ 광 업

76. 광구수	111
77. 무연탄 생산현황	112
78. 광산물 생산고	112

Ⅸ 제조업

79. 중소기업자금 융자실적	113
80. 제조업체 분포상황	113
81. 화학공업 생산실적	114
82. 식료품 생산실적	114

83. 음료품 생산실적	116
84. 화류의복및 장신품 생산실적	116
85. 피혁및 피혁제품 생산실적	118
86. 지류및 지류제품 생산실적	118
87. 토석및 유리제품 생산실적	118
88. 석탄제품 생산실적	120
89. 금속제품 생산실적	120
90. 수송용기 생산실적	120
91. 기계공업 실적	123
92. 제제업및 목제품 생산실적	123
93. 가구및 장식품 생산실적	122

X 건 설

94. 건설업자 면허상황	123
95. 건축허가 상황	123
96. 도로 현황	124
97. 추계도로 일제정비 실적	124
98. 건설업 기술자 면허상황	126
99. 교량 현황	127
100. 하천 현황	127
101. 하천부지 점용허가 상황	128

XI 운 수

102. 자동차 분포상황	129
103. 교통량 조사포	129
104. 자전거 실태	130
105. 우마차및 리야카 실태	132
106. 농어촌 전화사업 실적	132

XII 전 력

107. 발전상황	133
108. 용도별 전력수용 상황	133
109. 수용전력량 요금수입	133

XIII 무 역

110. 수출실적	134
가. 주요국가별 수출실적	134

나. 주요상품별 대상국

수출실적137

XIV 통 신

- 111. 우편물 취급상황.....138
- 112. 외국우편물 취급상황.....138
- 113. 전보취급 상황.....139
- 114. 우편저금및 대체저금 수불액 ...140
- 115. 전화가입자 현황.....142

XV 상 업

- 116. 주요물가 동향.....142
- 117. 상업사업 채수.....143
- 118. 시장분포 상황.....143

XVI 주 택

- 119. 주택수144
- 120. 구조별 주택수.....144
- 121. 주택건축 허가상황.....146

XVII 금 용

- 122. 국민저축 실적.....147

XVIII 재 정

- 123. 지방세 세목별과징 실적148
- 124. 지방자치단체 세입세출 결산
상황149
- 125. 지방세 부담상황.....149
- 126. 일반회계 세입세출 결산 상황150
- 127. 공유재산150
- 128. 특별회계 세입세출 결산 상황...151
- 129. 일반회계 과목별 세입결산
상황152

XIX 공 무 원

- 130. 관내공무원 총수.....153
- 131. 양곡관리특별회계 공무원정원...153

132. 군본청 국가지방공무원

정원포154

133. 군본청 지방공무원 정원154

134. 면 지방공무원 정원154

135. 군본청 공무원 정원156

136. 경찰및 소방공무원 정원156

XXI 문 화

137. 엠프방송시설 상황.....157

138. 극장상황157

139. 흥행스포오르츠및 유기사설상황...158

140. 라디오 보급상황.....158

141. 종교단체 상황.....160

XXII 교 육

142. 각급학교 일람.....162

가. 국민학교162

나. 중학교162

다. 고등학교163

143. 국민학교 상황.....163

144. 유치원164

145. 직령아동 취학상황.....166

XXIII 후 생

146. 원호대상자 현황.....168

147. 상이군경및 유족취업 상황168

148. 군경원호대상자 생계부조실적...169

149. 후생및 복지시설 분포상황170

150. 공공구호 대상자 통계170

151. 원호대상자녀 취학현황.....172

152. 저금집행 현황.....172

153. 부랑아 수용보호 상황172

154. 절량농가 통계.....173

155. 자활어가 통계.....173

156. 절량농가 인구 원번호역174

157. 자활어가인구 통계.....174

XXIII 보 건

158. 의료기관 분포상황.....	175
159. 의사 취업수.....	175
160. 치과의사 취업자수.....	176
161. 한의사 조산원및 간호원 취업자수	176
162. 의약품 영업자수.....	178
163. 전염병 환자발생및 사망자수 ...	178
164. 예방접종 인원수.....	179
165. 무의면 공의배치 상황	179
166. 약사 취업자수.....	180
167. 위생관계 영업소 현황	130
168. 부정의료 업자단속 상황	181
169. 가족계획상담소 운영 상황	182
170. 가족계획사업활동 상황.....	183
171. 가족계획사업 상황.....	183
172. 피임시술의료기관 현황.....	183

X X IV 사 법

173. 제1심형사 사건	184
174. 제1심민사 사건	188

X X V 보 안

175. 범죄발생및 검거처리 통계	189
176. 총포및 화약소지 실태	189
177. 보행자 단속처리 상황	190
178. 운전면허 상황.....	190
179. 자동차 단속및 처리상황	192
180. 번사자 발생상황.....	192

X X VI 재해및 피해

181. 도로사고	194
182. 풍수해 상황.....	195
183. 교통사고 운전자 분석	195
가. 학 력	195
나. 연령별	196

부 록

184. 역대군수 명단.....	199
185. 군 기구표.....	200
186. 행정구역 명감.....	201
187. 면간 이정표.....	202
188. 양곡단위 환산표.....	203

I. 토 지

1. 본군의 연혁

현영덕군은 원래 영덕, 영해, 양군이었던 것을 서기 1914년(갑인년)에 합병하여 현재에 이름

○ 원영덕

현영덕, 강구, 남정, 달산, 지품의 5개면으로 삼한시대에는 야호군이라 하였다가 신라통일 후, 아성군이라 하였고 고려초엽에 영덕으로 개칭하여 현종조에 예주(원영해)에 속한 후 감무를 두었다가 여말충선왕시에 현령으로 개칭하였고 조선태종 15년(1415)년에 지현사를 두었다가 현감으로 환치하였고 고종갑오년(1894)에 군수(진관)를 두어 안동진의 관할이 되었다가 갑인년(1914)에 영해를 병합하여 영덕군이라 칭하였음.

○ 원영해

현영해, 축산, 병곡, 창수 4개면으로 삼한시대에는 우시국이라 칭하였고 고려 시대에 군으로 강등되었다가 신라 만해왕기묘년(7년)에 변리거도가 반격하여 신라의 속국이 되었다.

그후 유린국으로 개칭하였고 경덕왕 정유년(757년)에 전국을 9주로 나눌 때 주로 개칭, 주장을 두었고 고려태조가 초순하신 후 예양지속이 있다하여 예주라 개칭하였고 현종임술년(1022년)에 방어사를 두었고 숙종시에는 단양이라 개칭하였고 고종시 덕원소도호부로 되었으며 조선태조 6년 정축년(1397년)에 진으로서 병마절제사겸 부사를 두었고 태종 13년 계사년(1413년)에 도호부로 되었다가 고종 을미년(1895년)에 군수를 두었고 갑인년(1914년)에 영덕에 합병되었음.

2. 위치와 경역

군청소재지 영덕군 영덕면 남석동 310의3

국 단 경 도			국 단 위 도		
방 위	지 명	동 경	방 위	지 명	북 위
동 단	축산면 축산동	129°26'	남 단	남정면 부경동	36°15'
서 단	지품면 황장동	129°08'	북 단	병곡면 삼읍동	36°40'
면 적			해 안 선		
741,707km ²			53km		

3. 지 형

북은 울진군, 남은 영일군, 서는 청송, 영양, 양군, 동은 동해에 임하고 있으며 강원도로부터 떨어진 태백산맥은 등운산 (높이 804m)을 이루고 영해평야를 비연하고 새로히 군의 서부를 남주하여 군내 각처에 분기돌우한 영해면의 형제봉 지품면의 오봉산, 마고산과 영덕면의 화림산, 고불봉으로 말미암아 평야로서는 송천구역의 영해평야와 오십천구역의 영덕평야가 있을뿐 대소천은 양평야를 동유하여 동해에 합치고 해안은 골짜기 근소하므로 강구, 축산 대진의 삼항이 있을뿐이나 어항으로는 저명하며 영덕, 영해의 양평야도 지미가 비교적 비옥한 편임.

4. 행정 구역

1969. 1. 1 현재

구	분	면	적	출장소수	동리수	분동수	반수	군청으로부터의 거리
			km ²					km
계			741,707	1	116	202	1,331	
영	덕		51,020	—	16	23	202	—
강	구		36,649	—	10	22	170	6.11
남	정		73,657	—	15	22	120	16.88
달	산		80,752	—	10	19	94	12.00
지	품		142,336	—	18	23	156	12.00
축	산		82,407	1	11	21	146	12.00
영	해		64,124	—	9	24	192	16.00
병	곡		62,206	—	14	25	144	25.33
창	수		148,557	—	13	23	107	22.00

자료:내무과

5. 토 지 종 별 상 황

단위 : ha

1969년말 현재

구 분	총 수	경 지			임 야	기 타
		계	답	전		
1967	74,170.7	8,465.8	4,394.7	4,071.1	59,826.2	5,878.7
1968	74,170.7	9,513.7	4,597.4	4,916.3	60,289.0	4,368.0
1969	74,170.7	9,540.8	4,596.7	4,944.1	60,287.0	4,342.9
계	74,170.7	9,540.8	4,596.7	4,944.1	60,287.0	4,342.9
영 덕	5,102.0	1,014.3	444.7	569.6	3,482.0	605.7
강 구	3,664.0	838.2	389.3	448.9	2,585.0	241.7
남 정	7,365.7	833.2	501.7	331.5	6,144.0	388.5
달 산	8,075.2	856.6	352.9	503.7	5,895.0	1,323.6
지 품	14,233.6	1,370.4	446.3	924.1	13,014.0	△150.8
축 산	8,240.7	964.3	492.8	471.5	6,120.0	1,156.4
영 해	6,412.3	822.9	429.2	393.7	5,074.0	515.4
병 곡	6,220.6	1,641.2	1,136.5	504.7	4,572.0	7.4
창 수	14,855.7	1,199.7	403.3	796.4	13,401.0	255.0

자료:내 무 과

II. 기 후

6. 기 상 개 황

1969년도

월별	기 온 (°C)			강수량 (mm)	증발량 (mm)	습 도 (%)	기 압 (MB)	풍			
	평균	최고	최저					평균속	최대속	향	동기일
1	1.0	5.9	-3.4	59.1	결빙	80.3	—	2.0	—	—	—
2	1.2	5.9	-2.1	82.6	결빙	81.0	—	1.5	—	—	—
3	6.1	10.7	0.8	23.9	결빙	68.0	—	2.4	—	—	—
4	13.4	17.8	6.2	105.1	4.5	74.0	—	2.1	—	—	—
5	19.1	23.3	10.2	44.1	6.9	81.6	—	2.2	—	—	—
6	22.8	26.5	13.6	47.1	8.1	79.5	—	2.1	—	—	—
7	26.0	29.1	18.9	243.8	5.8	84.0	—	1.3	—	—	—
8	27.1	30.2	20.9	353.8	5.3	82.0	—	1.4	—	—	—
9	22.1	24.4	16.6	316.0	2.8	84.3	—	1.3	—	—	—
10	16.7	20.2	9.6	0.0	4.2	68.0	—	2.1	—	—	—
11	9.1	10.8	2.3	38.3	3.9	70.5	—	2.2	—	—	—
12	2.2	6.2	-1.6	15.1	3.7	87.0	—	3.4	—	—	—

자료: 지 도 소

7. 연 도 별 강 우 량 표

단위: mm

1965~1969

군 명	1965	1966	1967	1968	1969	계	5 개년 평 균
-----	------	------	------	------	------	---	-------------

영덕군 1,070.4 881.2 875.4 798.9 1,321.0 4,946.9 989.4

자료: 지 도 소

8. 천 기 일 수

1969년도

월 별	배 청	운 천	강 수	서 리	이 슬	눈	뇌 전	폭 풍
계	217	115	23	—	—	10	—	—
1	19	6	1	—	—	5	—	—
2	14	7	3	—	—	4	—	—
3	21	9	—	—	—	1	—	—
4	20	7	3	—	—	—	—	—
5	19	11	1	—	—	—	—	—
6	19	10	1	—	—	—	—	—
7	8	22	1	—	—	—	—	—
8	21	6	4	—	—	—	—	—
9	9	15	6	—	—	—	—	—
10	19	11	1	—	—	—	—	—
11	24	5	1	—	—	—	—	—
12	24	6	1	—	—	—	—	—

9. 5개년 월별 평균 강우량 표

단위: mm

1965~1969

월별	1	2	3	4	5	6	7	8	9	10	11	12	합계
----	---	---	---	---	---	---	---	---	---	----	----	----	----

영덕군 20.2 30.8 57.9 63.1 60.4 73.6 238.2 153.6 128.7 74.4 71.3 9.4 981.6

자료: 지 도 소

10. 년도별 월별 강우량 표

단위: mm

년도	1	2	3	4	5	6	7	8	9	10	11	12	합계
----	---	---	---	---	---	---	---	---	---	----	----	----	----

1965 14.5 10.0 41.9 45.5 89.8 18.6 547.8 46.5 34.8 25.6 189.5 5.9 1070.4

1966 0.9 48.7 164.8 45.1 70.2 95.1 108.5 66.4 102.0 147.3 19.4 15.8 881.2

1967 26.4 13.0 36.2 93.8 29.3 157.7 112.5 41.8 103.3 116.0 87.7 7.7 875.4

1968 — — 23.0 25.9 68.3 44.6 177.5 256.8 87.2 83.1 22.6 10.9 798.8

1969 59.1 82.6 23.9 105.1 44.6 47.1 243.8 353.8 316.0 — 38.3 6.7 1321.0

자료: 지 도 소

Ⅲ. 인 구

11. 면 별 가 구 및 인 구 수

(1968. 10. 1 현재)

구 분	면 적 (km ²)	가 구 수	인 구 수			인구밀도 (km ²)	1 가구당 평균 가족 수
			계	남	여		
1961	742.72	18,114	105,363	51,827	53,536	1,544	5.6
1962	742.72	18,724	109,262	54,543	54,719	1,595	5.4
1963	742.72	18,925	112,491	56,277	56,214	1,646	5.4
1964	742.72	19,192	115,267	57,791	57,476	1,687	5.4
1965	742.72	19,364	117,497	58,776	58,721	1,685	5.4
1966	741.707	20,207	119,269	59,910	59,359	1,771	5.2
1967	741.707	20,372	119,498	59,824	59,674	1,819	5.2
1968	741.707	20,442	118,382	59,187	59,195	1,812	5.2
영 덕	51,020	3,515	19,372	9,677	9,695	379	5.7
강 구	39,649	2,742	16,347	8,150	8,197	437	6.2
남 칠	73,657	1,765	10,321	5,115	5,206	138	5.7
달 산	80,752	1,466	8,307	4,123	4,184	106	5.7
저 품	142,336	2,145	12,733	6,439	6,294	93	6.0
죽 산	82,407	2,021	11,540	5,792	5,748	142	5.6
영 해	64,123	2,852	16,011	7,967	8,044	253	5.6
병 곡	62,206	2,204	13,290	6,746	6,544	220	6.1
창 수	148,557	1,732	10,461	5,178	5,283	72	6.1

12. 동별가구및인구수(기 1)

(1968. 10. 1 현재)

구	분	가 구 수	인 구 수		
			계	남	여
	계	20,442	118,382	59,187	59,195
영	덕	3,515	19,372	9,677	9,995
	구	93	534	260	274
화	개	183	999	499	500
	"	96	536	263	273
	남	295	1,561	794	767
	"	374	2,074	1,015	1,059
	"	511	2,550	1,253	1,297
덕	곡	409	2,041	1,005	1,036
천	전	69	414	184	230
남	산	68	363	178	185
	"	41	226	111	115
우	곡	90	477	253	224
화	수	140	798	414	384
	"	76	422	222	200
삼	계	51	261	136	125
매	정	71	338	171	167
	"	64	421	222	199
	"	57	338	160	178
	석	94	572	291	281
노	물	195	1,139	591	548
오	보	110	703	348	355
대	탄	60	340	175	165
창	포	228	1,424	698	434
대	부	140	841	434	407
강	구	2,742	16,347	8,150	8,197
	강	223	1,286	628	658

(기 2)

구	분	가 구 수	인 구 수		
			계	남	여
강 구	2	189	1,014	508	506
"	3	180	1,043	528	515
"	4	181	1,358	677	681
오 포	1	195	1,072	514	558
"	2	258	1,388	667	721
"	3	228	1,603	811	792
삼 화	사	276	1,553	791	762
화 전	1	71	428	217	211
"	2	60	407	203	204
상 직	1	40	242	120	122
"	2	47	296	145	151
"	3	36	209	113	96
하 직	1	42	294	127	122
"	2	56	314	154	160
소 월		63	346	175	171
금 호	1	41	212	102	110
"	2	72	404	201	203
"	3	41	245	120	125
하 계		212	1,292	668	624
금 진	1	157	929	446	483
"	2	74	457	235	222
남 정 면		1,765	10,321	5,115	5,206
장 부	사	199	1,006	518	488
"	경 1	62	353	159	194
"	2	60	366	166	200
"	회 1	31	185	97	88
"	2	40	208	105	103

(기 3)

구	분	가	구	수	인 구 수		
					계	남	여
	"	3		60	357	174	183
양	성			90	533	269	264
봉	전	1		32	190	89	101
	"	2		36	238	128	110
쟁	압			45	305	150	155
사	압	1		31	185	95	90
사	압	2		69	382	196	186
도	천			137	746	367	379
우	곡			91	482	246	236
중	화			90	533	255	278
남	정			147	891	426	465
남	호			81	490	237	253
구	계			176	1,050	535	515
원	척			130	827	415	412
부	홍	1		88	557	279	278
	"	2		51	277	137	140
	"	3		23	160	72	88
달	산	면		1,466	8,307	4,123	4,184
대	지	1		125	590	285	305
	"	2		82	469	245	224
용	평			55	326	144	182
대	일	1		65	320	152	168
	"	2		85	487	241	246
	"	3		59	342	192	150
홍	기	1		76	479	244	235
	"	2		30	165	83	82
	"	3		82	458	228	230

(기 4)

구	분	가	구	수	인 구 수		
					계	남	여
주	응	1		99	617	317	306
	"	2		76	467	244	223
육	산	1		75	382	189	193
	"	2		57	369	177	192
	"	3		60	384	184	200
인	곡			116	617	316	301
용	전			121	701	337	364
덕	산	1		57	316	155	161
	"	2		58	294	135	159
봉	산			88	524	261	263
지	품	면		2,145	12,733	6,439	6,294
상	화	1		88	518	274	244
	"	2		68	420	208	212
오	천	1		145	753	394	359
	"	2		84	545	273	272
진	양			96	536	249	287
남	곡			89	525	239	286
용	덕	1		43	246	124	122
	"	2		63	394	218	186
상	천	1		52	331	162	169
	"	2		72	407	196	211
낙	평			139	793	414	379
수	암			125	805	387	418
북	곡			93	592	307	285
원	전			173	924	483	441
지	품			75	519	265	254
기	사			133	854	440	414

(기 5)

구	분	가 구 수	인 구 수		
			계	남	여
황	장	89	563	292	271
신	안	198	1,025	510	515
울	곡	66	432	216	216
울	천	62	387	207	180
도	계	56	348	171	177
"	2	53	314	166	148
우	류	483	502	254	248
축	산	2,021	11,540	5,792	5,748
축	산 1	349	1,881	975	906
"	2	68	412	211	201
"	3	215	1,150	547	576
경	정 1	203	1,108	563	545
"	2	70	424	213	211
"	3	69	402	212	190
고	곡 1	93	580	295	285
"	2	45	293	150	143
도	곡 1	110	602	293	309
"	2	70	460	230	230
상	원	112	634	296	338
부	곡	91	527	257	270
철	성 1	44	275	135	140
"	2	84	491	246	245
조	향	46	314	154	160
매	곡	98	511	261	250
기	암 1	45	282	134	148
"	2	41	211	111	100
화	천 1	79	429	225	204
"	2	43	248	108	140

(기 6)

구	분	가 구 수	인 구 수		
			계	남	여
	" 3	46	306	149	157
영	해 면	2,852	16,011	7,967	8,043
	심 내 1	604	3,065	1,483	1,582
	" 2	136	761	392	369
	" 3	170	946	442	504
	" 4	133	758	400	358
과	시 1	135	734	363	371
	" 2	85	436	200	236
	" 3	102	554	274	280
대	진 1	107	670	341	329
	" 2	152	947	486	488
	" 3	103	620	323	297
사	진 1	74	472	227	245
	" 2	97	531	262	269
	" 3	94	520	272	248
연	평 1	80	459	220	239
	" 2	81	450	239	211
별	영 1	140	977	499	478
	" 2	73	440	229	211
원	구 1	101	507	244	263
	" 2	59	349	173	176
	" 3	98	458	216	242
묘	곡 1	53	327	173	154
	" 2	56	322	166	156
	대 1	43	262	127	135
	" 2	76	419	216	203
별	곡 면	2,204	13,290	6,746	6,544

(기 7)

구	분	가 구 수	인 구 수		
			계	남	여
삼	읍	60	540	254	286
금	곡 1	117	742	378	364
	" 2	51	343	192	151
	" 3	52	338	173	165
백	석 1	78	510	260	250
	" 2	139	835	438	397
병	곡 1	119	664	339	325
	" 2	98	565	301	264
영	1	90	514	256	258
	" 2	62	358	193	165
	" 3	52	324	170	154
	" 4	48	305	148	157
거	무 역	163	947	476	471
아	곡	93	602	304	298
원	황 1	167	1,017	486	531
	" 2	179	1,035	515	520
이	천	79	488	254	234
각	리 1	98	583	310	273
	" 2	67	474	237	237
	" 3	42	258	136	122
사	천	84	463	244	219
신	평	60	359	191	168
송	천 1	58	308	146	162
	" 2	71	441	213	228
휘	리	50	277	132	145
창	수 면	1,732	10,461	5,178	5,283

(기 8)

구	분	가	구	수	인 구 수		
					계	남	여
인	량	1		81	405	189	216
	"	2		128	773	360	413
가	산	1		57	355	174	181
	"	2		50	347	173	174
신	기	1		120	663	310	353
	"	2		95	588	302	286
신	리	1		56	332	170	162
	"	2		90	417	239	239
갈	천	1		42	270	127	143
	"	2		38	247	121	126
창	수	1		56	359	174	185
	"	2		85	483	247	236
미	곡	1		86	593	295	298
	"	2		63	396	176	220
오	촌	1		100	573	302	276
	"	2		95	542	271	271
삼	계	1		57	330	175	155
	"	2		96	620	319	301
	수			80	454	228	226
인	천	1		84	513	252	261
	"	2		55	351	169	182
보	림			62	394	202	192
백	청			56	390	203	187

13. 연 령 계 급

구	분	총 수			0~4	
		계	남	여	남	여
합	계	118,382	59,187	59,195	8,014	7,516
영	덕	19,372	9,677	9,695	1,180	1,113
강	구	16,347	8,150	8,197	914	833
남	정	10,321	5,115	5,206	685	660
달	산	8,307	4,123	4,184	680	676
지	품	12,733	6,439	6,294	1,028	935
축	산	11,540	5,792	5,748	766	715
영	해	16,011	7,967	8,044	996	970
병	곡	13,290	6,746	6,544	917	779
창	수	10,461	5,178	5,283	848	835

5~9		10~14		15~19		20~24	
남	여	남	여	남	여	남	여
10,072	9,266	8,223	7,697	5,700	5,293	4,252	3,739
1,539	1,439	1,444	1,348	1,033	978	719	669
1,288	1,259	1,215	1,135	924	831	639	586
861	781	723	687	454	453	376	352
737	688	506	502	322	322	233	274
1,177	1,014	811	733	565	565	421	334
1,023	946	763	727	535	456	394	348
1,342	1,185	1,219	1,098	764	727	578	511
1,222	1,063	902	835	690	591	498	347
883	891	640	632	413	370	394	318

및 성 별 인 구

(1969. 10. 1 현재)

구	분	25~29		30~34		35~39		40~44	
		남	여	남	여	남	여	남	여
합	계	4,140	4,018	3,764	3,743	2,942	3,191	2,476	2,885
영	역	721	669	602	602	479	515	410	467
강	구	577	588	496	501	388	450	373	424
남	정	351	328	317	308	267	269	194	231
달	산	313	281	259	256	226	229	179	196
지	품	419	422	445	434	300	312	257	305
축	산	458	430	398	386	281	301	232	266
영	해	509	546	494	498	401	461	372	419
병	곡	104	391	420	396	317	381	262	323
창	수	388	363	333	362	283	273	197	254

45~49		50~54		55~59		60세이상	
남	여	남	여	남	여	남	여
2,348	2,724	2,127	2,364	1,900	2,323	3,229	4,436
378	410	339	397	328	387	505	701
326	383	313	331	296	301	401	575
199	234	189	204	166	223	333	476
187	189	160	174	123	142	198	255
273	401	222	249	210	257	311	433
225	373	212	249	183	219	322	432
311	397	290	281	247	327	444	624
276	317	240	270	201	304	397	547
173	220	162	209	146	163	318	393

14. 경제활동상태별성별및취업자

구분	14세이상인구중수			경제활동상태						
				취업자			실업자			
	계	남	여	계	남	여	계	남	여	
합계	70,264	34,271	35,993	52,919	28,702	24,217	971	445	526	
영덕	11,845	5,788	6,057	7,192	4,401	2,791	343	205	138	
강구	10,121	4,939	5,182	8,441	4,244	4,197	349	110	239	
남정	6,129	2,956	3,173	5,202	2,641	2,561	13	4	9	
달산	4,668	2,275	2,393	3,467	2,037	1,430	29	14	15	
지품	7,260	3,545	3,715	5,983	3,092	2,891	35	23	12	
축산	6,830	3,371	3,459	5,021	2,836	2,185	31	20	11	
영해	9,639	4,630	5,009	7,193	3,730	3,463	109	46	63	
병곡	7,838	3,862	3,976	5,916	3,210	2,706	57	20	37	
창수	5,934	2,905	3,029	4,504	2,511	1,993	5	3	2	

배			취업자						
비경제활동인구			농업, 임업및수렵업			어업및수산증식업			광
계	남	여	계	남	여	계	남	여	계
16,374	5,124	11,250	39,030	19,142	19,888	4,268	2,960	1,308	371
4,810	1,182	3,128	4,527	2,444	083	176	137	39	—
1,331	585	746	5,005	2,304	2,701	1,300	875	425	5
914	311	603	4,275	1,830	2,445	484	462	22	—
1,172	224	948	2,911	1,529	1,382	—	—	—	241
1,242	430	812	5,522	2,227	2,795	1	1	—	—
1,778	515	1,263	3,426	1,613	1,813	804	663	141	22
2,337	854	1,483	3,980	1,849	2,131	1,351	694	657	5
1,865	632	1,233	5,319	2,703	2,616	152	128	24	2
1,425	391	1,034	4,065	2,143	1,922	—	—	—	96

의 산업별성별인구

(1968. 10. 1 현재)

구 분	의 산업별성별									
	업		제조업			건설업			전기, 가스, 수생, 도, 위	
	남	여	계	남	여	계	남	여	계	남
합 계	349	22	862	547	315	258	249	9	189	144
영역	—	—	172	146	26	78	77	1	72	60
강구	3	2	320	113	207	65	59	6	49	28
남정	—	—	48	33	15	6	6	—	—	—
달산	239	2	26	23	3	17	17	—	—	—
지품	—	—	85	76	9	8	8	—	—	—
축산	22	—	28	26	2	23	23	—	5	4
영해	5	—	132	94	38	44	42	2	61	50
방곡	2	—	16	8	8	5	5	—	2	2
황수	78	18	35	28	7	12	12	—	—	—

서비스업	인 구								
	상 업			운수보관통신업			서 비 스 업		
	계	남	여	계	남	여	계	남	여
45	3,767	1,856	1,911	138	122	16	4,036	3,333	703
12	954	551	403	50	44	6	1,163	942	221
21	1,249	551	698	18	17	1	430	294	136
—	106	51	55	8	7	1	275	252	23
—	42	19	23	7	6	1	223	204	19
—	92	37	55	5	5	—	270	238	32
1	318	162	156	7	7	—	388	316	72
11	905	437	468	39	32	7	676	527	149
—	43	23	20	1	1	—	376	338	38
—	58	25	33	3	3	—	236	222	13

자료: 내 무 과

15. 면 별 연 도 별

구	분	1961년말현재				1962년말현재			
		가구수	인 구 수			가구수	인 구 수		
			계	남	여		계	남	여
계		18,114	105,363	51,827	53,536	18,724	109,262	54,543	54,719
영	덕	3,007	18,085	8,920	9,165	3,056	18,098	9,028	9,070
강	구	2,330	14,316	7,024	7,292	2,431	14,925	7,441	7,484
남	정	1,672	9,256	4,501	4,755	1,709	9,475	4,697	4,778
달	산	1,364	7,635	3,805	3,830	1,382	7,827	3,941	3,836
지	품	1,974	11,563	5,764	5,799	2,028	12,113	6,109	6,004
축	산	1,748	9,783	4,779	5,003	1,831	10,517	5,270	5,247
영	해	2,420	13,547	6,597	6,950	2,595	14,561	7,186	7,375
병	곡	2,145	12,618	6,243	6,375	2,177	12,860	6,447	6,413
창	수	1,454	8,560	4,194	4,366	1,515	8,886	4,424	4,462

1963년말현재				1964년말현재			
가구수	인 구 수			가구수	인 구 수		
	계	남	여		계	남	여
18,925	112,491	56,277	56,214	19,192	115,267	57,791	57,476
3,131	18,425	9,229	9,196	3,160	18,648	9,308	9,340
2,458	15,467	7,770	7,767	2,494	15,779	7,870	7,909
1,731	9,736	4,857	4,879	1,741	9,975	4,969	5,006
1,382	8,043	4,073	3,970	1,425	8,223	4,126	4,097
2,082	12,523	6,322	6,201	2,129	12,816	6,519	6,297
1,855	10,881	5,425	5,456	1,918	11,399	5,714	5,685
2,563	14,849	7,382	7,467	2,569	15,069	7,573	7,496
2,180	13,245	6,650	6,595	2,190	13,557	6,806	6,751
1,543	9,332	4,639	4,683	1,566	9,801	4,906	4,895

가 구 및 인 구 수

구	분	1965년말현재				1966년말현재			
		가구수	인 구 수			가구수	인 구 수		
			계	남	여		계	남	여
계		19,364	117,497	58,776	58,721	20,707	119,269	59,910	59,359
영	덕	3,190	19,008	9,450	9,558	3,440	19,230	9,652	9,578
강	구	2,492	16,009	7,899	8,110	2,658	16,042	8,009	8,033
남	정	1,737	10,134	5,067	5,067	1,799	10,083	5,046	5,037
달	산	1,440	8,429	4,222	4,207	1,515	8,643	4,384	4,259
지	품	2,165	13,138	6,636	9,502	2,244	13,142	6,649	6,493
축	산	1,935	11,595	7,627	5,783	2,106	11,848	5,972	5,876
영	해	2,573	15,272	5,812	7,645	2,918	16,000	7,682	8,018
병	곡	1,967	13,641	6,904	6,737	2,234	13,708	6,896	6,812
창	수	2,206	10,271	5,159	5,112	1,793	10,573	5,320	5,253

1967년말현재				1968년말현재			
가구수	인 구 수			가구수	인 구 수		
	계	남	여		계	남	여
20,372	119,498	59,824	59,674	20,442	118,382	59,187	59,195
3,403	19,321	9,642	9,679	3,515	19,372	9,677	9,695
2,582	16,057	8,056	8,001	2,742	16,347	8,150	8,197
1,781	10,237	5,117	5,120	1,765	10,321	5,115	5,206
1,500	8,582	4,269	4,313	1,466	8,307	4,123	4,184
2,183	13,139	6,640	6,499	2,145	12,733	6,439	6,294
2,081	11,670	5,816	5,854	2,021	11,540	5,792	5,748
2,874	16,167	8,059	8,108	2,852	16,011	7,967	8,044
2,204	13,619	6,895	6,724	2,204	13,290	6,746	6,544
1,764	10,706	5,330	5,376	1,732	10,461	5,178	5,283

16. 인구 동태 신고 상황

출 생

구 분	1960	1961	1962	1963	1964	1965	1966	1967	1968	1969
계	4,640	9,521	3,999	4,680	2,881	3,211	3,488	3,661	3,743	7,892
영 덕	1,064	1,267	607	756	474	434	490	586	704	1,414
강 구	619	1,189	547	635	390	513	368	434	392	1,176
남 정	281	875	317	595	301	347	418	437	448	768
달 산	217	826	297	384	254	256	319	354	483	655
지 품	522	1,175	535	457	345	395	431	317	295	340
축 산	214	958	364	406	241	288	291	332	418	927
영 해	530	1,071	515	502	361	359	364	477	419	1,316
병 곡	927	1,205	454	579	397	415	483	444	481	1,009
창 수	266	955	363	366	118	204	324	230	103	287

자료: 내무과

사 산

구 분	1960	1961	1962	1963	1964	1965	1966	1967	1968	1969
계	7	—	—	—	—	—	—	—	—	—
영 덕	—	—	—	—	—	—	—	—	—	—
강 구	—	—	—	—	—	—	—	—	—	—
남 정	4	—	—	—	—	—	—	—	—	—
달 산	3	—	—	—	—	—	—	—	—	—
지 품	—	—	—	—	—	—	—	—	—	—
축 산	—	—	—	—	—	—	—	—	—	—
영 해	—	—	—	—	—	—	—	—	—	—
병 곡	—	—	—	—	—	—	—	—	—	—
창 수	—	—	—	—	—	—	—	—	—	—

자료: 내무과

사 망

구 분	1960	1961	1962	1963	1964	1965	1966	1967	1968	1969
계	939	4,159	1,209	1,376	656	750	798	828	927	2,193
영 덕	204	743	205	212	103	105	104	81	104	429
강 구	114	442	136	192	116	128	103	111	74	336
남 정	74	486	100	169	84	90	100	92	104	294
달 산	64	301	84	113	84	65	47	75	95	120
지 품	55	319	179	157	75	73	111	88	121	124
축 산	68	557	138	109	42	72	63	99	123	243
영 해	132	541	152	144	50	89	90	118	154	336
병 폭	170	422	93	161	66	86	91	102	105	248
창 수	58	348	122	119	36	42	89	62	47	63

혼 인

구 분	1960	1961	1962	1963	1964	1965	1966	1967	1968	1969
계	738	1,671	881	746	681	723	770	886	10,90	1,596
영 덕	167	209	136	125	129	116	118	137	189	297
강 구	88	167	128	82	104	96	85	110	104	229
남 정	43	186	89	105	66	84	91	112	128	194
달 산	25	174	65	74	53	71	69	91	101	103
지 품	62	160	125	64	88	84	91	81	153	88
축 산	62	172	71	83	56	68	65	88	119	168
영 해	90	192	96	77	68	78	92	112	151	241
병 폭	139	229	82	87	92	80	76	96	104	189
창 수	63	182	89	49	25	46	83	59	41	87

이 혼

구 분	1960	1961	1962	1963	1964	1965	1966	1967	1968	1969
계	13	20	27	13	23	17	4	15	19	17
영 덕	5	1	8	2	—	2	—	5	4	7
강 구	1	2	8	—	4	3	—	3	5	3
남 청	1	4	5	3	2	5	4	1	—	2
달 산	—	2	2	—	1	1	—	1	1	—
지 품	—	2	—	1	4	—	—	1	2	—
축 산	2	—	3	2	—	2	—	—	1	2
영 해	1	3	3	2	1	1	—	1	5	—
병 곡	3	3	—	1	8	2	—	3	—	3
창 수	—	3	—	2	3	1	—	—	1	—

17. 군 내 제 류 의 국 인 수

가. 국적별 직업별

1967~1969

구 분	년도별	총 수			상 업	공 업	농 업	문 화	종 교	자 유 업	학 생	군 속	어 업	무 직	기 타
		남	여	계											
중 국	1967	11	8	19	4	—	—	—	—	5	6	—	—	4	—
	1968	20	14	34	5	—	—	—	—	7	10	—	—	12	—
	1969	18	12	30	7	—	—	—	—	2	11	—	—	10	—
일 본	1967	2	—	2	—	—	—	—	—	1	—	—	—	1	—
	1968	2	1	3	1	—	—	—	—	—	—	—	—	2	—
	1969	1	—	1	—	—	—	—	—	—	—	—	—	1	—
불린서	1967	1	1	—	—	—	—	—	1	—	—	—	—	—	—
	1968	1	—	1	—	—	—	—	1	—	—	—	—	—	—
	1969	1	—	1	—	—	—	—	1	—	—	—	—	—	—

자료 : 내무과

18. 면 별 국 적 별

(1969년말 현재)

구 분	총 수			중 국		일 본		불 란 서	
	남	여	계	남	여	남	여	남	여
계	20	12	32	18	12	1	—	1	—
영 덕	6	5	11	5	5	—	—	1	—
강 구	—	—	—	—	—	—	—	—	—
남 정	—	—	—	—	—	—	—	—	—
달 산	—	—	—	—	—	—	—	—	—
지 품	—	—	—	—	—	—	—	—	—
축 산	1	—	1	—	—	1	—	—	—
영 해	13	7	20	13	7	—	—	—	—
빙 곡	—	—	—	—	—	—	—	—	—
창 수	—	—	—	—	—	—	—	—	—

자료: 내무과

19. 면 별 인 구 증 가 율

구 분	1966. 10. 1 현재	1961. 12. 1 현재	연평균증가율 (%)
계	119,269	105,348	2.64
영 덕	19,230	18,082	1.26
강 구	16,042	14,311	2.41
남 정	10,083	9,256	1.78
달 산	8,643	7,635	2.64
지 품	13,142	11,563	2.73
축 산	11,848	9,781	4.23
영 해	16,000	13,542	2.82
빙 곡	13,708	12,618	1.73
창 수	10,573	8,560	4.70

자료: 내무과

IV. 농 업

20. 농 가 및 농 수

구 분	농 가 수								
	합 계	국 적 별		형 태				수 별	
		본국인	외국인	순 능 가		2 종 결 업			
			소 계	전 업	수산업 결업	기타업 결업	수산업 결업	기 타 업결업	
1968	14,895	14,895	—	13,219	11,190	2,029	2,029	1,581	95
1969	14,796	14,796	—	13,234	11,597	964	673	872	690
영 덕	2,068	2,068	—	1,747	1,304	248	105	198	123
강 구	1,502	1,532	—	1,332	900	272	160	121	49
남 정	1,534	1,524	—	1,255	1,003	155	97	157	122
달 산	1,231	1,231	—	1,165	1,130	—	35	—	66
지 품	1,848	1,848	—	1,744	1,644	—	100	—	104
축 산	1,378	1,378	—	1,209	1,016	168	25	83	86
영 해	1,665	1,665	—	1,349	1,196	64	89	233	83
병 곡	2,047	2,047	—	1,929	1,846	57	26	80	38
창 수	1,523	1,523	—	1,504	1,468	—	36	—	19

자료: 산 업 과

21. 경 작 규 모 별 농

단위: 면적: 단

구 분	총 수		경종외 농경농가수	1단보 미만		1단보 이상 3단보 미만		3단보 이상 5단보 미만	
	호 수	면 적		호 수	면 적	호 수	면 적	호 수	면 적
1967	14,846	91,697	—	305	220	3,128	6,512	3,652	14,579
1968	14,895	91,024	—	273	207	3,141	6,565	3,652	14,321
1969	14,796	92,448	194	179	139	3,101	6,271	3,449	13,674
영 덕	2,068	10,377	48	47	34	579	1,127	522	1,991
강 구	1,502	7,458	4	15	12	464	993	433	1,873
남 정	1,534	8,764	37	21	16	342	728	387	1,545
달 산	1,231	8,237	9	15	12	204	405	269	1,148
지 품	1,848	12,700	—	—	—	262	548	439	1,732
축 산	1,378	9,587	5	8	8	278	525	275	1,094
영 해	1,665	8,347	32	36	30	479	911	442	1,778
병 곡	2,047	14,836	59	26	19	306	652	417	1,645
창 수	1,523	12,142	—	11	8	187	382	265	1,068

자료: 산 업 과

가 인 구 수

1969.10. 1 현재

합 계	농		가		인		구		별
	국 적 별		순		농		가		
	본국인	외국인	소 계	전 업	1 종 접 업		2 종 접 업		
					수산접업	기타접업	수산업	기타업	
89,963	89,963	—	79,625	66,789	7,890	4,946	5,940	4,398	
87,411	87,411	—	77,856	67,637	6,173	4,046	5,537	4,018	
11,791	11,791	—	9,882	7,801	1,515	566	1,241	668	
8,971	8,971	—	7,940	5,247	1,785	908	747	284	
8,664	8,664	—	7,004	5,407	981	816	955	705	
7,153	7,153	—	6,801	6,596	—	205	—	352	
11,260	11,260	—	10,606	10,012	—	594	—	654	
8,223	8,223	—	7,185	5,907	1,112	166	500	538	
9,725	9,725	—	7,686	6,740	382	564	1,589	450	
12,125	12,125	—	11,377	10,789	393	190	505	243	
9,499	9,499	—	9,375	9,138	—	237	—	124	

가 호 수 및 면 적

1969.10. 1 현재

5정보 이상 1정보 미만		1정보 이상 1.5정보 미만		1.5정보 이상 2 정보 미만		2정보 이상 3정보 미만		3정보 이상	
호 수	면 적	호 수	면 적	호 수	면 적	호 수	면 적	호 수	면 적
5,416	38,492	1,692	19,581	441	7,105	184	4,167	28	1,041
5,372	37,835	1,702	20,187	446	7,475	151	3,472	25	962
5,455	38,672	1,766	21,114	458	7,718	174	4,033	20	827
680	4,544	136	1,564	35	577	19	437	2	103
466	3,117	86	973	18	301	15	358	1	31
570	4,106	138	1,640	31	531	8	198	—	—
535	3,987	162	1,988	27	467	9	199	1	31
812	5,862	250	2,967	65	1,097	17	379	3	115
515	3,701	198	2,370	71	1,189	26	614	2	86
510	3,375	135	1,602	21	348	8	185	2	118
750	5,532	352	4,295	95	1,620	37	864	5	209
617	4,448	309	3,715	95	1,588	35	799	4	134

22. 경 지 면

단위: 단

구 분	총 수					등		
	합 계	논				밭	합 계	계
		계	경지정리	1 모 작	2 모 작			
1967	93,222	45,792	—	17,519	28,273	47,430	84,294	45,243
1968	95,137	45,974	—	19,951	36,898	49,163	85,260	45,398
1969	95,408	45,967	7,788	16,822	29,145	49,441	84,639	45,456
영 덕	10,143	4,447	328	2,211	2,236	5,696	9,377	4,435
강 구	8,382	3,893	511	1,212	2,681	4,489	7,300	3,873
남 정	8,332	5,017	130	1,312	3,705	3,315	7,755	4,881
달 산	8,566	3,529	—	554	2,975	5,037	7,646	3,518
지 품	13,704	4,463	—	1,136	3,327	9,241	11,645	4,454
축 산	9,643	4,928	210	2,377	2,551	4,715	8,315	4,913
영 해	8,229	4,292	3,269	1,869	2,423	3,937	7,532	4,250
방 곡	16,412	11,365	3,090	4,936	6,429	5,047	15,142	11,277
창 수	11,997	4,033	250	1,215	2,818	7,964	9,927	3,855

자료: 산 업 과

23. 연 령 별 농

구 분	총 수			14세미만			14세이상~19세미만		
	계	남	여	계	남	여	계	남	여
합 계	87,413	43,676	43,737	34,889	18,136	16,753	10,765	5,688	5,077
영 덕	11,793	5,878	5,915	4,400	2,272	2,128	1,577	820	757
강 구	8,971	4,483	4,488	3,023	1,559	1,464	1,487	761	726
남 정	8,664	4,290	4,374	3,329	1,732	1,597	1,058	568	490
달 산	7,153	3,578	3,575	3,098	1,600	1,498	780	410	370
지 품	11,260	5,700	5,560	4,869	2,571	2,298	1,235	637	598
축 산	8,223	4,107	4,116	3,382	1,758	1,624	884	472	412
영 해	9,725	4,877	4,848	3,692	1,966	1,726	1,333	693	640
방 곡	12,125	6,064	6,061	5,063	2,643	2,420	1,394	776	618
창 수	9,499	4,699	4,800	4,033	2,035	1,998	1,017	551	466

자료: 산 업 과

적

1969. 10. 1 현재

목 지			미 등 록 지						
논			밭	합 계	논				밭
경지정리	1 모 작	2 모 작			계	경정지리	1모 작	2모 작	
—	17,355	27,888	39,051	8,928	549	—	164	385	8,379
—	16,770	36,503	39,862	9,877	576	—	181	395	9,301
7,788	16,628	28,828	39,183	10,769	511	—	194	317	10,258
328	2,205	2,230	4,942	766	12	—	6	6	754
511	1,212	2,661	3,427	1,082	20	—	—	20	1,062
130	1,263	3,618	2,874	577	136	—	49	87	441
—	550	2,968	4,128	920	11	—	4	7	909
—	1,136	3,318	7,191	2,059	9	—	—	9	2,050
210	2,374	2,539	3,402	1,328	15	—	3	12	1,313
3,269	1,861	2,389	3,282	697	42	—	8	34	655
3,090	4,850	6,427	3,865	1,270	88	—	86	2	1,182
250	1,177	2,678	6,072	2,070	178	—	38	140	1,892

가 인 구 수

1969. 10. 1 현재

20세이상~49세미만			50세이상~59세미만			60세이상		
계	남	여	계	남	여	계	남	여
27,731	13,847	13,884	7,694	3,395	4,299	6,334	2,610	3,724
3,734	1,902	1,832	1,167	512	655	915	372	543
2,907	1,473	1,434	914	428	486	640	262	378
2,814	1,390	1,424	742	325	417	721	275	446
2,258	1,117	1,141	652	281	344	392	170	222
3,611	1,827	1,784	863	383	480	682	282	400
2,628	1,326	1,302	725	300	425	604	251	353
3,009	1,468	1,541	910	426	484	781	324	457
3,680	1,821	1,859	1,059	446	613	292	378	551
3,090	1,523	1,567	689	294	395	670	296	374

24. 식 량 작 물

단위 : 면적 : 단 단수 : kg, 합 생산량 : %, 석

구 분	미				곡		수	
	면 적	중 량		용 량		면 적	중 단 수	
		단 수	생산량	단 수	생산량			
		kg	%	합 석			%	
합 계	42,706	325	138,642	2,254	96,279	42,706	325	
영 덕	4,053	353	1,430.7	2,275	9,220.6	4,053	353	
강 구	3,533	332	1,173.0	2,425	8,567.5	3,533	332	
남 정	4,560	342	1,559.5	2,411	10,994.2	4,560	342	
달 산	3,188	353	1,125.4	2,436	7,760.0	3,188	353	
지 품	3,981	309	1,230.1	2,318	9,228.0	3,981	309	
축 산	4,578	310	1,419.2	2,203	10,085.3	4,578	310	
영 해	4,351	347	1,509.8	2,313	10,063.9	4,351	347	
병 곡	10,576	308	3,257.4	2,215	23,425.9	10,576	308	
창 수	3,886	398	1,159.1	1,783	6,927.7	3,886	298	

구 분	대				백		과	
	면 적	중 량		용 량		면 적	중 단 수	
		단 수	생산량	단 수	생산량			
		kg					kg	
합 계	50,904	192	9767.8	1,390	70,781	200	159	
영 덕	4,833	202	976.3	1,414	68,339	25	167	
강 구	5,652	173	977.8	1,224	6,918.0	—	—	
남 정	5,090	192	977.3	1,344	6,841.0	49	159	
달 산	4,803	203	975.0	1,421	6,825.1	—	—	
지 품	6,480	181	1,172.9	1,277	8,275.0	—	—	
축 산	4,925	198	995.2	1,386	6,826.1	29	161	
영 해	4,726	206	9,736	1,442	6,814.9	16	160	
형 곡	8,463	185	1,565.7	1,295	10,959.9	73	153	
창 수	5,932	197	1,174.0	1,379	1,0487.4	8	151	

자료 : 산 업 과

생 산 량 (그 1)

1969년산

도			맥				류	
량	용 량		면 적	중 량		용 량		
	단 수	생산량		단 수	생산량	단 수	생산량	
생산량	단 수	생산량	면 적	단 수	생산량	단 수	생산량	
%	홉 석			kg	%	kg		
138,642	2,254	96,279	55,151	188	10,400.0	1,361	75,360.9	
1,430.7	2,275	9,220.6	5,287	197	1,040.2	1,380	72,972	
1,173.0	2,425	8,567.5	5,911	174	1,027.2	1,231	7,276.7	
1,559.5	2,411	10,994.2	5,520	189	1,044.9	1,328	7,330.7	
1,125.4	2,436	7,766.0	5,078	202	1,025.9	1,417	7,193.9	
1,230.1	2,318	9,228.0	6,845	180	1,232.0	1,272	8,703.9	
1,419.2	2,203	10,085.3	5,633	192	1,081.2	1,348	7,594.4	
1,509.8	2,313	10,063.9	5,263	199	1,046.8	1,396	7,344.7	
3,257.4	2,215	23,425.8	9,187	181	1,662.3	1,215	11,659.3	
1,159.1	1,783	6,927.7	6,427	193	1,239.5	1,705	10,960.1	

맥			소				맥	
량	용 량		면 적	중 량		용 량		
	단 수	생산량		단 수	생산량	단 수	생산량	
생산량	단 수	생산량	면 적	단 수	생산량	단 수	생산량	
%	홉 석			kg	%	홉 석		
31.8	1,145	2,290	3,990	148	591.4	1,074	4,286	
4.2	1,210	30.3	424	139	58.9	1,008	427.4	
—	—	—	232	195	45.2	1,414	328.0	
7.8	1,153	56.5	377	157	59.2	1,138	429.0	
—	—	—	275	185	50.9	1,341	368.0	
—	—	—	365	162	59.1	1,175	428.9	
4.7	1,167	33.8	666	149	99.2	1,080	719.3	
2.7	1,160	18.6	514	135	69.4	979	503.2	
11.2	1,109	81.0	650	131	85.2	950	617.5	
1.2	1,095	8.8	487	131	64.3	950	463.9	

(그 2)

구	분	호					맥				
		면	적	중		량	용		량		
				단	수	생	산	단	수	생	산
		단	kg	%	홉	석					
합	계	57	156	8.9	1,138	64.9					
영	덕	5	155	0.78	1,123	5.6					
강	구	27	157	4.2	1,138	30.7					
남	정	4	146	0.58	1,059	4.2					
달	산	—	—	—	—	—					
지	품	—	—	—	—	—					
축	산	13	161	2.1	1,167	15.2					
영	해	7	158	1.1	1,146	8.0					
병	곡	1	159	0.16	1,153	1.2					
창	수	—	—	—	—	—					

25. 업 태 별 농 가 수

단위: 호

구	분	총수	경					중			축		화진	입금 농업 노동	기타
			답작	고 원예	과수	소채	특 용 작	진작	축산	양잠					
합	계	14,796	8,713	10	116	55	570	4,453	43	65	43	129	600		
영	덕	—	873	—	47	18	4	1,061	10	7	—	27	21		
강	구	—	834	—	5	17	—	634	4	4	—	4	—		
남	정	—	1,028	10	1	3	1	178	3	—	14	17	279		
달	산	—	655	—	4	4	233	261	1	1	10	9	53		
지	품	—	716	—	10	1	270	774	22	46	9	—	—		
축	산	—	1,039	—	2	2	13	312	—	1	1	5	3		
영	해	—	1,094	—	34	10	19	281	3	2	—	18	204		
병	곡	—	1,718	—	8	—	—	236	—	4	8	49	24		
창	수	—	756	—	5	—	30	716	—	—	—	—	16		

자료: 산 업 과

36. 69년산추곡수매실적

단위:가마니

구 분	일 반 매 입			양 비 교	
	목 표 량	실 적	비 율	목 표 량	실 적
1968	19,240	2,447	12.7	5,847	4,553
1969	33,300	19,596	58.8	4,635	4,188
계	33,300	19,596	58.8	4,635	4,188
영 덕	2,731	1,479	54.1	108	112
강 구	2,638	1,734	65.7	291.12	217
남 정	3,988	2,719	68.1	394.43	407
달 산	2,139	1,866	87.2	30	50
지 품	2,475	1,975	79.8	25.32	47
속 산	2,953	1,562	53	621.46	652
정 배	4,188	2,129	57.1	393.31	377
명 복	9,472	4,610	48.6	1,874.25	1,641
창 수	2,716	1,522	56.3	895.30	677

환	농 지 세			과 년 도 미 회 수 곡		
	목 표 량	실 적	비 율	목 표 량	실 적	비 율
77.8	1,921.35	1,956.27	100	252.45	16.03	6.5
93.5	2,336.23	2,339.22	100	220	10	4.5
93.5	2,336.23	2,339.22	100	220	10	4.5
103	140.47	141.23	100	—	—	—
74.5	138.46	139.28	100	—	—	—
103	253.12	253.23	100	—	—	—
166.7	188.50	189	100	—	—	—
180.6	68.15	68.23	100	23.28	—	—
104.5	224.19	225.36	100	—	—	—
95.9	418.19	413.33	100	129	5	0.4
87.5	743.29	747.26	100	53.41	5	9.2
75.6	120.02	159.19	100	14.23	—	—

자료:산 입 과

구 분	서 류						교			
	면 적	생서중량		정곡중량		용 량		면 적	생서중량	
		단 수	생산량	단 수	생산량	단 수	생산량		단 수	생산량
kg %										
합 계	5.452	1,301	70,924	350	1909.6	—	—	2.781	1,605	4464.5
영 덕	603	1,214	732.0	342	206.1	—	—	312	1,431	446.5
강 구	602	1,445	869.9	412	248.3	—	—	439	1,617	709.9
남 정	404	1,277	516.0	335	135.3	—	—	225	1,530	344.3
달 산	322	1,115	358.9	254	81.6	—	—	62	1,658	102.8
지 품	784	1,086	851.5	245	192.2	—	—	121	1,635	197.8
축 산	700	1,383	967.8	390	272.7	—	—	409	1,669	682.6
영 해	656	1,495	980.4	438	287.8	—	—	499	1,655	825.8
병 곡	692	1,455	1006.8	405	280.5	—	—	483	1,660	801.8
창 수	689	1,174	809.1	298	205.1	—	—	231	1,540	353.0

구 분	나 화 생					기 타	
	면 적	단 수	생산량	단 수	용 량	면 적	단 수
합 계	142	66	9.3	493	70	51	50
영 덕	7	70	0.5	495	3.5	38	50
강 구	3	73	0.2	494	1.5	—	—
남 정	—	—	—	—	—	—	—
달 산	24	65	1.6	494	11.9	—	—
지 품	60	70	4.2	491	29.5	—	—
축 산	11	60	0.7	493	5.4	10	50
영 해	3	62	0.2	492	1.5	—	—
병 곡	1	40	0.04	491	0.5	1	30
창 수	33	60	1.9	491	16.2	2	58

(그 3)

구				마		잡				자			
정 곡 중 량		용 량		면 적	생 시 중 량		정 곡 중 량		용 량				
단 수	생산량	단 수	생산량		단 수	생산량	단 수	생산량	단 수	생산량			
498	1,384.0	--	--	2,671	984	2,627.9	197	525.6	--	--			
479	149.4	--	--	291	981	285.5	195	567	--	--			
492	216.0	--	--	163	979	160.0	198	32.3	--	--			
443	99.7	--	--	179	959	171.7	199	35.6	--	--			
491	30.4	--	--	260	985	256.1	197	51.2	--	--			
498	60.3	--	--	663	986	653.7	199	131.9	--	--			
528	216.0	--	--	291	980	285.2	195	56.7	--	--			
515	257.0	--	--	157	985	154.6	196	30.8	--	--			
495	239.1	--	--	209	981	205.0	198	41.4	--	--			
503	116.1	--	--	458	986	456.1	194	89.0	--	--			

두			류		잡				곡	
생산량	단 수	용 량	면 적	단 수	생산량	단 수	용 량			
2.5	333	17	13,565	81	1,104.6	574	7,783			
1.9	332	12.6	2,460	89	218.1	586	1,441.5			
--	--	--	2,084	82	171.0	580	1,209.3			
--	--	--	1,487	80	119.2	572	851.1			
--	--	--	623	91	56.9	588	366.2			
--	--	--	1,341	88	117.8	574	770.2			
0.5	333	0.33	1,500	76	113.7	568	852.73			
--	--	--	1,399	78	108.9	571	799.2			
0.03	333	0.33	1,963	75	147.3	571	1131.0			
0.11	334	0.77	708	73	51.7	511	361.8			

구	분	조					면적	단수
		면적	단수	생산량	단수	용량		
합	계	12,523	83	10,426	586	7,342.0	—	—
영	덕	2,323	90	209.0	595	1,38.2	—	—
강	구	1,925	84	161.7	593	1,141.5	—	—
남	정	1,332	82	109.2	590	785.9	—	—
달	산	576	95	54.7	598	344.4	—	—
지	품	1,210	81	110.1	589	712.7	—	—
축	산	1,347	78	105.1	585	788.0	—	—
영	해	1,277	80	102.2	588	750.9	—	—
병	곡	1,882	76	143.0	584	1099.1	—	—
창	수	651	74	47.6	518	337.3	—	—

구	분	수			우			
		면적	단수	생산량	단수	용량	면적	단수
합	계	77	57	4.4	403	31	17	59
영	덕	2	79	0.15	553	1.1	—	—
강	구	2	80	0.16	560	1.1	—	—
남	정	3	63	0.19	441	1.3	1	59
달	산	2	60	0.12	420	1.0	3	60
지	품	9	65	0.59	455	4.1	3	61
축	산	8	51	0.41	357	2.9	2	58
영	해	46	52	2.4	364	16.7	1	58
병	곡	—	—	—	—	—	2	58
창	수	5	76	0.38	532	3.0	5	56

과			기 장				
생산량	단 수	용 량	면 적	단 수	생산량	단 수	용 량
—	—	—	823	60	49.2	414	340
—	—	—	131	66	8.6	425	55.7
—	—	—	149	58	8.6	418	62.3
—	—	—	148	65	9.6	420	62.2
—	—	—	31	55	2.0	403	12.5
—	—	—	92	58	5.3	418	38.5
—	—	—	110	57	6.3	415	45.7
—	—	—	56	55	3.1	399	22.3
—	—	—	69	54	3.7	390	26.9
—	—	—	37	54	2.0	402	14.9

수			교 맥				
생산량	단 수	용 량	면 적	단 수	생산량	단 수	용 량
1.0	412	7	125	59	7.4	496	62
—	—	—	4	75	0.30	630	2.5
—	—	—	3	65	0.52	546	4.4
0.06	413	0.4	3	50	0.15	420	1.3
0.18	420	1.3	11	76	0.84	638	7.0
0.18	427	1.3	27	60	1.6	504	13.6
0.12	406	0.8	33	55	1.8	462	15.3
0.06	406	0.4	19	56	1.1	470	8.9
0.12	406	0.8	10	50	0.50	420	4.2
0.28	392	2.0	10	68	0.68	480	4.8

구	분	두					매	
		면적	단수	생산량	단수	용량	면적	단수
합	계	9,994	97	9,730	719	7,184	9,191	101
영	덕	721	99	71.8	728	525.0	662	103
강	구	807	105	85.1	744	600.6	784	107
남	정	826	96	79.4	706	583.1	732	102
달	산	743	54	67.2	729	541.9	670	94
지	품	2,006	100	203.8	701	1,405.3	1,742	109
축	산	1,192	113	135.3	718	855.8	1,109	117
영	해	716	93	66.7	694	497.2	616	98
병	곡	1,429	87	124.0	741	1,059.2	1,423	87
창	수	1,554	92	140.0	718	1,119.9	453	93

구	분	두					채	
		면적	단수	생산량	단수	용량	면적	단수
합	계	71	48	3.4	324	23	3	50
영	덕	2	52	0.10	326	0.65	—	—
강	구	1	47	0.05	324	0.32	—	—
남	정	7	42	0.29	327	2.3	—	—
달	산	5	58	0.29	324	1.6	—	—
지	품	33	46	1.5	329	10.9	—	—
축	산	5	48	0.24	323	1.6	3	50
영	해	11	57	0.62	322	3.5	—	—
병	곡	1	30	0.03	329	0.32	—	—
창	수	6	47	0.28	333	2.0	—	—

27. 소 채 류

구 분	종 수			무			배
	면 적	반 수	수 량	면 적	반 수	수 량	면 적
1968년	784.8	862	6,659.7	172.2	1,002	1,778.9	239.6
1969년	785.5	958.6	7,538.6	197.9	1,156	2,287	254.1
계	785.5	958.6	7,538.6	197.9	1,156	2,287	254.1
영 덕	137.1	1,002.6	1,374.6	32.7	1,177	385	46.5
강 구	119.2	975.5	1,162.7	29.9	1,154	345	27.3
남 정	79.2	999.6	791.7	16.3	1,202	196	26.2
달 산	62.0	821.6	514.1	16.6	1,203	183	18.9
지 품	88.9	954.7	848.8	27.5	1,127	310	34.7
축 산	67.4	806.5	543.6	16.6	1,114	185	16.8
영 해	91.4	1,023.6	940.6	21.8	1,183	258	27.2
병 곡	68.4	1,021.0	699.3	18.0	1,178	212	29.2
창 수	71.9	922.3	663.2	18.5	1,151	213	27.3

구 분	가 지			호 박			참
	면 적	반 수	수 량	면 적	반 수	수 량	면 적
1968년	3.6	564	20.3	41.6	1,300	540.8	12.9
1969년	3.2	724	23.0	51.6	1,280	660	11.3
계	3.2	724	23.0	51.6	1,280	660	11.3
영 덕	0.9	560	5.0	8.1	1,220	99	3.1
강 구	1.0	570	6.0	10.1	1,300	131	1.7
남 정	0.5	900	5.0	4.5	1,300	58	0.7
달 산	—	—	—	0.3	1,300	4	0.2
지 품	0.1	700	0.7	6.0	1,300	78	0.5
축 산	—	—	—	3.0	1,200	36	—
영 해	0.7	890	6.3	11.0	1,300	143	3.5
병 곡	—	—	—	5.0	1,300	65	1.2
창 수	—	—	—	3.6	1,300	46	0.4

수 확 고

1968년중

추		양 배 추			오 이		
반 수	수 량	면 적	반 수	수 량	면 적	반 수	수 량
1,180	2654.6	8.3	1,525	126.6	21.0	1,273	267.4
1,138	2,893	11.4	1,387	158	23.5	1,269	298.0
1,138	2,893	11.4	1,387	158	23.5	1,269	298.0
1,170	544	3.2	1,457	47	3.4	1,283	43.6
1,194	326	0.7	1,387	9	14.9	1,270	183.0
1,153	302	3.0	1,317	40	0.5	1,200	6.0
1,164	220	0.5	1,387	7	0.4	1,175	4.7
1,084	376	—	—	—	0.3	1,300	3.9
1,036	174	0.5	1,300	6	3.0	1,300	39.0
1,173	319	3.2	1,474	45	1.0	1,280	12.8
1,116	326	0.3	1,387	4	0.4	1,248	500
1,121	306	—	—	—	—	—	—

외		수 박			고 추		
반 수	수 량	면 적	반 수	수 량	면 적	반 수	수 량
823	80.4	25.9	975	252.4	98.1	180	175.8
860	97	23.9	943	225	99.8	284	283
860	97	23.9	943	225	99.8	284	283
840	26	5.6	1,104	61	16.5	250	41
624	11	5.1	1,000	50	12.4	209	26
857	6	2.3	935	21	8.8	340	30
1,150	2	0.8	950	7	12.4	314	40
800	4	2.8	850	25	10.0	300	30
—	—	—	—	—	12.6	320	40
977	34	2.9	869	25	7.1	345	24
800	10	2.9	869	24	3.1	295	9
800	4	1.5	967	12	16.9	240	43

구 분	도 마 도			파			마
	면 적	반 수	수 량	면 적	반 수	수 량	면 적
1968년	10.1	946	95.5	6.3	1,075	69.0	117.5
1969년	8.9	1,164	104.0	7.9	885	70	56.3
계	8.9	1,164	104.0	7.9	885	70	56.3
영 덕	2.7	1,370	37.0	2.4	809	21	7.0
강 구	1.5	913	14.0	1.1	970	10	7.0
남 정	0.5	1,100	5.0	—	—	—	5.4
달 산	0.3	1,200	3.0	0.6	983	5.3	8.5
지 품	0.4	1,000	4.0	0.1	700	0.7	6.0
축 산	—	—	—	0.6	900	5.0	8.4
영 해	1.2	1,200	14.0	2.8	940	26.0	2.8
병 곡	2.0	1,300	24.0	0.3	896	2.0	2.7
창 수	0.3	1,200	3.0	—	—	—	8.5

구 분	시 금 치			아 스
	면 적	반 수	수 량	면 적
1968년	0.2	750	1.5	12.2
1969년	0.4	800	3.2	27.2
계	0.4	800	3.2	27.2
영 덕	—	—	—	2.3
강 구	0.1	800	0.8	4.8
남 정	0.3	800	2.4	3.6
달 산	—	—	—	2.5
지 품	—	—	—	0.2
축 산	—	—	—	3.8
영 해	—	—	—	5.2
병 곡	—	—	—	2.7
창 수	—	—	—	2.1

늘		양 파			당 근		
반 수	수 량	면 적	반 수	수 량	면 적	반 수	수 량
405	475.9	12.5	825	103.1	0.2	9.00	1.8
403	227	12.6	1,446	182.7	0.2	909	1.8
403	227	12.6	1,446	182.7	0.2	900	1.8
400	28	2.7	1,340	36.7	—	—	—
401	29	0.8	794	6.0	0.2	900	1.8
400	21	6.6	1,500	99.0	—	—	—
390	33	0.3	1,600	4.8	—	—	—
417	25	—	—	—	—	—	—
393	33	0.7	1,600	11.2	—	—	—
450	14	1.1	1,691	18.6	—	—	—
370	10	0.4	1,600	6.4	—	—	—
400	34	—	—	—	—	—	—

파 라 가 스		기 타			
반 수	수 량	면 적	반 수	수 량	수 량
—	—	2.6	600	15.7	
11	3.3	2.6	837	22.6	
11	3.3	2.6	837	22.6	
1.0	0.3	...	—	—	
1.3	0.6	0.5	700	3.5	
1.0	0.3	—	—	—	
1.2	0.3	—	—	—	
—	0.06	0.3	500	1.5	
1.1	0.4	1.4	1,000	14.0	
1.5	0.9	—	—	—	
1.1	0.3	0.2	985	1.6	
1.0	0.2	0.2	1,000	2.0	

28. 과 실 수

구 분	총 수			사 과			면 적
	면 적	반 수	수 량	면 적	반 수	수 량	
1968년	190.6	648	1,232.4	62.3	1,049	653.3	25.7
1969년	190.6	684	1,304	62.3	1,106	689	25.7
계	190.6	684	1,720.4	62.3	1,106	689	25.7
영 덕	72.7	—	691.5	22.5	1,171	263	2.6
강 구	15.7	—	132.2	3.7	1,305	48	2.0
남 정	1.5	—	6.0	—	—	—	—
달 산	5.1	—	40.0	0.4	1,250	5	—
지 품	13.5	—	119	4.7	1,040	49	—
축 산	7.5	—	62.0	2.2	1,049	23	—
영 해	27.4	—	262.0	15.6	1,053	164	2.7
병 곡	24.3	—	215.3	5.1	1,050	53	15.0
창 수	29.9	—	192.4	8.1	1,048	84	3.4

구 분	감			자	
	면 적	반 수	수 량	면 적	수 량
1968년	12.4	—	579	71.9	1.6
1969년	12.4	—	630	78	1.6
계	12.4	—	630	78	1.6
영 덕	—	—	—	—	—
강 구	3.3	—	620	20	0.1
남 정	—	—	—	—	1.5
달 산	1.5	—	620	9	—
지 품	1.2	—	630	8	—
축 산	2.0	—	630	13	—
영 해	0.2	—	630	1	—
병 곡	0.2	—	630	1	—
창 수	4.0	—	640	26	—

자료: 산 업 과

29. 특 용 작 물

구 분	총 수			목 화			면 적
	면 적	반 수	수 량	면 적	반 수	수 량	
1968년	633	122.2	774.0	42.5	68	28.9	43.3
1969년	631.2	117.3	740.5	42.6	72	31.0	33.2
계	631.2	117.3	740.5	42.6	72	31.0	33.2
영 덕	9.2	—	5.8	2.4	82	2.0	—
강 구	10.5	—	6.6	2.1	58	1.2	0.8
남 정	15.6	—	14.9	4.3	70	300	4.9
달 산	223.4	—	290.3	6.0	80	4.2	8.5
지 품	280.7	—	335.0	1.6	75	1.2	—
축 산	13.3	—	9.7	3.7	55	2.0	1.3
영 해	29.5	—	31.9	6.4	70	4.5	5.5
병 곡	18.6	—	16.4	4.3	81	3.5	3.0
창 수	30.4	—	29.9	11.8	80	9.4	9.2

구 분	아 주 가 리			참		
	면 적	반 수	수 량	면 적	반 수	수
1968년	5.0	60	3.0	17.1	46	
1969년	13.2	69	9.0	18.9	34	
계	13.2	69	9.0	18.9	34	
영 덕	—	—	—	3.7	40	
강 구	0.2	61	0.1	3.1	32	
남 정	2.1	70	1.5	0.3	38	
달 산	0.6	75	0.5	1.8	32	
지 품	1.0	70	0.7	0.8	30	
축 산	—	—	—	4.0	32	
영 해	2.7	75	2.0	2.6	32	
병 곡	6.6	64	4.2	1.3	34	
창 수	—	—	—	1.3	34	

자료: 산 업 과

수 확 고

1969년중

삼		딱			왕		골	
반 수	수 량	면 적	반 수	수 량	면 적	반 수	수 량	
76	33.0	503.4	133	684.6	7.5	146	11.0	
124	41.0	503.4	126	634.0	7.4	173	13.0	
124	41.0	503.4	126	634.0	7.4	173	13.0	
—	—	0.6	110	0.6	0.3	200	0.8	
88	0.7	1.5	133	2.0	1.0	90	0.9	
130	6.4	2.4	100	2.4	0.5	150	0.8	
130	11.0	205.0	145	272.5	0.5	160	0.9	
—	—	275.0	133	330.7	1.0	160	1.6	
131	1.7	1.8	100	1.8	1.1	200	2.2	
127	7.0	10.8	150	16.2	0.5	200	1.0	
128	3.6	1.3	145	1.8	1.0	208	2.2	
133	10.6	5.0	124	6.0	1.4	186	2.6	

수 량	들			해 바 라 기		
	면 적	반 수	수 량	면 적	반 수	수 량
7.9	14	39	5.5	0.2	50	0.1
6.5	12.5	47	6.0	—	—	—
6.5	12.5	47	6.0	—	—	—
1.4	2.1	47	1.0	—	—	—
0.9	1.8	42	0.8	—	—	—
0.2	1.1	50	0.6	—	—	—
0.7	1.0	50	0.5	—	—	—
0.3	1.3	40	0.5	—	—	—
1.3	1.4	50	0.7	—	—	—
0.7	1.0	50	0.5	—	—	—
0.6	1.1	48	0.5	—	—	—
0.4	1.7	50	0.9	—	—	—

30. 연 초 경

구 분	경 작 인				경 계
	계	황 색 종	갈 래 업	청 주 업	
1968년	2,141	2,141	—	—	1,000.0
1969년	2,139	2,139	—	—	1,057.5
계	2,139	2,139	—	—	1,057.5
영 덕	65	65	—	—	33.6
강 구	33	33	—	—	21.0
남 정	121	121	—	—	59.5
달 산	351	351	—	—	160.8
지 품	703	703	—	—	360.8
축 산	160	160	—	—	94.1
영 해	94	94	—	—	47.5
병 곡	46	46	—	—	21.6
창 수	466	466	—	—	258.8

자료: 산업과

31. 약 용 작 물

구 분	종 수			토 천 궁			토 당 귀		
	면 적	반 수	수 량	면 적	반 수	수 량	면 적	반 수	수 량
1968년	4.2	128	5.4	0.7	114	0.8	0.9	133	1.2
1969년	3.8	153	6.0	0.6	120	0.7	1.0	200	2.1
계	3.8	158	6.0	0.6	120	0.7	1.0	200	2.1
영 덕	—	—	—	—	—	—	—	—	—
강 구	—	—	—	—	—	—	—	—	—
남 정	0.5	143	0.7	—	—	—	0.1	200	0.2
달 산	0.8	200	1.8	—	—	—	0.7	200	1.5
지 품	2.0	150	2.8	0.6	120	0.7	—	—	—
축 산	0.2	200	0.4	—	—	—	0.2	200	0.4
영 해	0.1	100	0.1	—	—	—	—	—	—
병 곡	0.2	150	0.3	—	—	—	—	—	—
창 수	—	—	—	—	—	—	—	—	—

자료: 산업과

32. 정부관리보관양곡보관참고현황

1969년말 현재

구 분	총 수		농 협		군		개 인	
	동 수	평 수	동 수	평 수	동 수	평 수	동 수	평 수
1967	16	726	4	343	8	243	4	140
1968	16	726	4	343	8	243	4	140
1969	17	750	4	343	9	267	4	140
영 덕	5	219	2	121	—	—	3	98
강 구	1	32	—	—	1	32	—	—
남 정	1	32	—	—	1	32	—	—
달 산	1	32	—	—	1	32	—	—
지 품	1	21	—	—	1	21	—	—
축 산	1	32	—	—	1	32	—	—
영 해	3	187	1	111	1	34	1	42
병 곡	2	147	1	111	1	36	—	—
창 수	2	48	—	—	2	48	—	—

자료: 산 업 과

33. 금 비 소 비 실 적

1969년중

단위: %

연 별	계	질 소(N)	인 산(P)	가 리(K)
1969	2,362	1,294	641	427

자료: 산 업 과

가. 주 요 작 물 별 실 적

69년도

구 분	계 회 량				공 급 량			
	계	O	P	K	계	N	P	K
합 계	2,585	1,352	751	482	2,362	1,294	641	427
백 추 비	337	334	2	1	337	334	2	1
수도묘관	83	31	26	26	83	31	26	26
수도본담	756	507	127	122	756	507	127	122
백 기 비	449	110	270	69	449	110	270	69
기타작물	960	370	326	264	737	312	216	209

자료: 농 협

34. 중 요 농 약 소 비 실 적

1969년중

구 분	약 제 별	단 위	소 비 량
수 도 용	살 균 제	kg	5,523
	살 충 제	"	4,510
	제 초 제	"	349
원 예 용	살 충 제	"	895
	보 조 제	"	93

자료: 산 업 과

35. 주 요 농 기 구

구 분	경 전 기			제종기	제초기	분 무 기			살 계
	계	쟁 기	동 력 경 운기			계	인 력	동 력	
계	7,218	7,206	12	—	5,181	1,606	1,521	85	90
영 덕	1,194	1,192	2	—	83	152	143	9	20
강 구	536	536	—	—	766	149	140	9	6
남 정	584	584	—	—	948	263	251	12	1
달 산	794	794	—	—	652	140	137	3	2
지 품	1,150	1,149	1	—	481	296	292	4	—
축 산	555	555	—	—	264	127	122	5	6
영 해	395	390	5	—	830	162	144	18	2
병 곡	857	854	3	—	726	206	187	19	15
창 수	1,153	1,152	1	—	431	111	105	6	38

구 분	승 기		가 마 니 기			양 수 기			농 업	
	죽 답	동 력	계	수 직	죽 답	계	인 력	동 력	계	
									대 수	연마력
계	524	—	1,143	1,129	12	307	6	301	565	4,425
영 덕	7	—	20	18	—	74	1	73	101	760
강 구	25	—	56	53	3	25	—	460	62	460
남 정	39	—	74	72	2	15	1	14	60	434
달 산	4	—	61	56	5	13	—	13	13	197
지 품	12	—	54	54	—	16	1	15	69	410
축 산	76	—	47	45	2	40	—	40	60	380
영 해	85	—	44	44	—	61	3	58	92	698
병 곡	258	—	756	756	—	35	—	35	68	606
창 수	18	—	31	31	—	28	—	28	40	480

자료 : 산 업 과

보 유 현 황

종 기		탈 목 기					풍 구			제
인 력	동 력	합 계	그 네	회 전			계	인 력	동 력	계
				계	인 력	동 력				
99	—	—	—	1,529	1,340	189	226	197	29	524
20	—	—	—	174	137	37	3	3	—	7
6	—	—	—	143	116	27	3	3	—	25
1	—	—	—	162	131	31	13	12	1	39
2	—	—	—	127	114	13	4	4	—	4
—	—	—	—	220	212	8	52	52	—	12
6	—	—	—	152	128	24	12	8	4	76
2	—	—	—	77	55	22	86	86	—	85
15	—	—	—	289	268	21	29	5	24	258
38	—	—	—	185	179	6	24	24	—	18

인 동 기				현 미 기	정 미 기	정 맥 기	제 분 기	제 면 기	조 면 기	타 면 기	리 야 카
원 동 기		전 동 기									
대 수	면적	대 수	면적								
533	3,874	32	551	80	127	152	149	19	9	6	3,180
92	560	9	200	12	14	20	16	3	1	1	428
51	318	11	150	12	13	18	11	3	1	1	658
60	434	—	434	7	10	15	13	2	5	1	262
13	197	—	—	4	12	13	13	—	—	—	50
69	410	—	—	5	22	27	24	3	—	—	183
58	364	2	16	8	12	17	17	—	—	—	314
82	513	10	185	12	20	20	14	2	2	3	575
68	606	—	—	9	10	23	23	6	—	—	618
40	480	—	—	4	16	18	18	—	—	—	92

36. 양곡도정공장현황

1969년말 현재

구	분	종	수	임도정공장		정부양곡가공공장
1	9	6	8	147	145	2
1	9	6	9	143	141	2
영		덕		21	20	1
강		구		15	15	—
남		정		14	14	—
달		산		12	12	—
지		품		23	23	—
축		산		14	14	—
영		해		15	14	1
병		곡		13	13	—
창		수		16	16	—

자료: 산업과

37. 농업협동조합현황

1969년말 현재

단위: 천원

구	분	조합수	조합원수	직원수			주요협	
				계	남	여	구매사업	판매사업
합	계	102	12,266	7	7	—	20,754	35,652

동사업실적		69년간용자실적			69년말 현재 예금잔고		
이용사업	가공사업	계	금융자금	재정자금	계	저축성예금	요구불예금
8,500	3,500	—	—	—	—	—	—

자료: 농협

38. 잠 견 생 산 및 공 판 량

단위 : 수량(kg)(소잠 : 상자)

구 분	양 잠 호 수			소 립 배	
	춘 잠	추 잠	계	계	춘 잠
1965	2,008	574	—	886	710
1966	2,077	699	—	1,142	880
1967	2,115	749	—	1,399	989
1968	2,806	871	—	1,745	1,196
1196	2,806	2,265	—	2,710	1,638
영 덕	230	210	—	342	190
강 구	96	112	—	176	96
남 정	140	125	—	182	93
달 산	460	270	—	225	167
지 품	870	570	—	1,006	633
죽 산	210	190	—	215	119
영 해	150	128	—	124	78
빙 곡	330	490	—	320	164
창 수	320	170	—	120	98

수 량	산 견 량			공 판 량		
	계	춘 잠	하 추 잠	계	춘 잠	하 추 잠
176	19,300	15,600	3,600	19,013.900	15,508.350	3,505.550
362	27,783	22,078	5,705	26,501.200	21,085.900	5,415.300
410	28,750.950	21,376	7,374.950	28,276.900	21,092.950	7,184.950
569	46,990.100	33,488	13,502.100	42,987.350	29,485.750	13,502.600
1,072	71,500	46,000	25,500	63,176.8	41,826.8	21,350
152	9,014	5,334	3,680	8,679.6	4,998.4	3,681.250
80	4,598	2,698	1,900	4,098.6	2,473.2	1,625.350
89	4,718	2,618	2,100	4,439.3	2,538	1,901.300
58	5,996	4,696	1,300	5,477.3	4,403.3	1,073.950
373	2,6,654	17,754	8,900	22,901.25	16,201.9	6,699.350
96	5,642	3,342	2,300	4,793.05	3,060.1	1,732.950
46	3,292	2,192	1,100	2,834.8	1,912.7	922.050
156	8,312	4,612	3,700	7,444	4,188	3,256
22	3,274	2,754	520	2,508.9	2,051.0	457.850

자료 : 산 업 과

39. 상 전 면 적

단위: 단

1969년말 현재

구 분	총 수			기 설 상 전			신 설 상 전			산 이 추 면	상 용 정 적
	계	본면적	추정면적	계	본면적	추정면적	계	본면적	추정면적		
1967	3,324	2,928	396	2,205	1,815	390	1,119	1,113	6	13	
1968	4,414	4,061	353	3,068	2,715	353	1,346	1,346	—	6	
1969	4,441	3,922	519	3,796	3,277	519	645	645	—	2	
영 덕	490	460	38	477	439	38	21	21	—	—	
강 구	200	154	46	200	154	46	—	—	—	—	
남 정	284	275	9	224	215	9	60	60	—	—	
달 산	310	282	28	195	167	28	115	115	—	—	
지 품	1,668	1,396	272	1,592	1,320	272	76	76	—	1	
축 산	395	356	29	288	259	29	107	107	—	—	
영 해	230	220	10	230	220	10	—	—	—	—	
병 폭	573	507	66	520	454	66	53	53	—	—	
창 수	283	262	21	70	49	21	213	213	—	1	

자료: 산 업 과

40. 토 지 개 량 조 합 상 황

1969년중

구 분	조 합 원 수	몽 리 면 적		
		총 무	완 성	공 사 중
합 계	14	1,318	1,318	—
영 덕	9	1,000	1,000	—
도 천	5	318	318	—

자료: 산 업 과

41. 생 사 생 산 고

1969년 중

구 분	중 수				재 래 사			
	제 사	조 사	제 조 고		제 사	조 사	제 조 고	
	호 수	부 수	수량(kg)	가격(원)	호 수	부 수	수량(kg)	가격(원)
1965	171	171	167	—	171	171	167	—
1967	120	120	61	244,000	120	120	61	244,000
1968	161	161	520	2,080,000	161	161	520	2,080,000
1969	164	164	999	3,496,500	164	164	999	3,496,500
영 덕	12	12	42	147,000	12	12	42	147,000
강 구	10	10	63	220,500	10	10	63	220,500
남 정	7	7	35	112,500	7	7	35	112,500
달 산	22	22	64	224,000	22	22	64	224,000
지 품	53	53	455	1,592,500	53	53	455	1,592,500
축 산	14	14	70	245,000	14	14	70	245,000
영 배	6	6	58	203,000	6	6	58	203,000
병 복	22	22	114	399,000	22	22	114	399,000
장 수	18	18	98	343,000	18	18	98	343,000

42. 저수지및소류지현황

단위:면적:정 량:정미

1969년중

구 분	저 수 지				소 류 지			
	개 소 수	저 수 량	유역면적	관개면적	개 소 수	저 수 량	유역면적	관개면적
계	—	—	—	—	85	330.5	3,159	986.8
영 덕	—	—	—	—	19	70.3	650	210
강 구	—	—	—	—	9	51	520	152
남 정	—	—	—	—	11	35.7	340	106.5
달 산	—	—	—	—	6	31.5	295	94
지 품	—	—	—	—	12	24.9	242	74.5
축 산	—	—	—	—	6	21.4	210	64
영 해	—	—	—	—	8	35.4	334	105.8
병 곡	—	—	—	—	10	33.5	327	106
창 수	—	—	—	—	4	26.8	241	74

자료:산 업 과

43. 곡가조절용양곡방출실적

단위:kg

1969년중

구 분	백 미			
	총 수	백 미	과 정 백	외 미
합 계	—	가마니 91	가마니 48	—
영 덕	—	91	48	—
강 구	—	—	—	—
남 정	—	—	—	—
달 산	—	—	—	—
지 품	—	—	—	—
축 산	—	—	—	—
영 해	—	—	—	—
병 곡	—	—	—	—
창 수	—	—	—	—

자료:산 업 과

44. 4-H구락부운영상황

1968년

구	분	4 ~ H 구락부수	부 원 수			지 도 자 수			부원훈련적 실		경진회실적	
			계	남	여	계	남	여	훈련 회수	연인 원	연회 수	출품 회수
계		193	5,423	3,498	1,925	558	402	156	2	130	1	235
영	덕	20	746	492	254	67	47	20	—	—	—	1
강	구	25	664	408	256	76	51	25	—	—	—	16
남	정	22	596	367	229	55	40	15	—	—	—	51
달	산	20	629	367	262	70	55	15	—	—	—	6
지	품	24	536	382	154	55	39	16	—	—	—	61
축	산	22	573	394	179	59	43	16	—	—	—	2
영	해	12	425	295	130	42	30	12	—	—	—	23
병	곡	23	586	369	217	59	44	15	—	—	—	74
창	수	25	168	424	244	75	53	22	—	—	—	1

구	분	4 ~ H 구락부수	부 원 수			지 도 자 수			부원훈련적 실		경진회실적	
			계	남	여	계	남	여	훈련 회수	연인 원	연회 수	출품 회수
계		193	5,379	3,416	1,963	576	402	174	2	146	1	604
영	덕	19	714	451	263	59	38	21	—	—	—	—
강	구	24	666	399	267	80	53	27	—	—	—	—
남	정	22	596	365	231	60	42	18	—	—	—	—
달	산	19	605	323	282	75	56	19	—	—	—	—
지	품	24	592	424	168	57	39	18	—	—	—	—
축	산	21	579	397	182	71	48	23	—	—	—	—
영	해	17	444	301	143	41	30	11	—	—	—	—
병	곡	23	597	374	223	59	46	13	—	—	—	—
창	수	24	586	382	204	74	50	24	—	—	—	—

45. 농 촌 지 도 생

단위: 원

면 별	총 수		의 생 활		식 생 활		주 생 활	
	지 도	실 적	지 도	실 적	지 도	실 적	지 도	실 적
계	57,805	37,127	28,426	22,519	6,482	3,089	3,091	1,364
영 덕	6,321	3,980	3,045	2,327	718	339	352	162
강 구	6,281	3,946	3,056	2,334	714	335	332	144
남 정	6,526	4,250	3,256	2,603	732	351	339	151
달 산	6,451	4,223	3,217	2,598	721	348	338	143
지 품	6,357	4,043	3,129	2,406	722	346	347	151
축 산	6,409	4,036	3,158	2,404	720	344	347	151
영 해	6,378	4,125	3,117	2,485	716	337	342	153
병 곡	6,534	4,439	3,259	2,781	721	347	349	161
창 수	6,530	4,131	3,189	2,581	718	342	347	148

46. 농 업 용 수 계

단위: 면적 · ha 량 · % 금액 · 천원

구 분	지 구 수	용 리 면 적	용 수 량	6 9 년	
				계	국 바
합 계	297	1,640	248,500	122,941	89,471
인 력 관 정	65	330	49,500	11,365	2,262
타 설 식 관 정	58	174	26,100	4,473	4,371
기 계 관 정	141	564	84,600	33,831	33,831
집 수 암 거	20	370	55,500	42,259	29,677
양 수 장	1	20	3,000	938	537
도 수 로	6	70	10,500	4,951	3,410
보	6	122	18,300	25,124	15,383

자료: 산 업 기

환 개 선 실 적

1969년중

보전 위생		육 아		가정 관리		부 업		기 타	
지 도	실 적	지 도	실 적	지 도	실 적	지 도	실 적	지 도	실 적
2,495	1,962	4,460	2,005	3,359	1,036	2,666	1,083	5,026	4,118
479	221	499	231	365	118	305	124	558	458
477	217	494	229	361	113	291	119	556	455
479	219	497	228	360	115	303	122	560	461
475	217	493	229	359	113	290	118	558	457
473	219	495	230	363	116	290	118	558	457
475	216	494	230	363	115	295	120	557	457
478	219	496	233	365	181	305	123	559	457
481	220	501	231	364	116	297	121	562	462
478	214	491	164	459	112	290	118	558	455

발 사 업 실 적

1969년중

투 자 액				실 적	
도 비	지 방 비	PL-480~ II 양 곡	지방부담	실 현 고	진 도
		(98%)			
1,000	2,928	3,654 (98)	25,888	122,941	100
—	889	3,654	4,560	11,365	100
—	102	—	—	4,473	100
—	—	—	—	33,831	100
1,000	1,822	—	9,760	42,259	100
—	—	—	401	938	100
—	101	—	1,440	4,951	100
—	14	—	7,249	25,124	100

V. 가 축

47, 가

축

구 분	한 우			닭	
	계	우	송	3개월미만	3개월~6개월
1969	7,679	4,031	3,648	4,452	8,247
영 덕	760	403	357	926	3,442
강 구	613	248	365	2,820	1,422
남 정	777	546	231	187	323
달 산	853	144	709	33	71
지 품	1,252	153	1,099	—	153
축 산	740	482	258	117	624
영 해	451	339	112	75	379
병 곡	1,134	1,007	127	217	977
창 수	1,099	709	390	77	856

자료: 산 업 과

구 분	말			돼 지				
	계	우	송	계	6개월 미만	6개월 이상		
						우	송	
1969	6	4	2	3,375	845	1,943	587	
영 덕	—	—	—	629	139	407	83	
강 구	—	—	—	688	97	411	180	
남 정	—	—	—	154	84	55	15	
달 산	—	—	—	94	37	28	29	
지 품	—	—	—	72	17	22	33	
축 산	5	3	2	225	81	88	56	
영 해	1	1	—	804	162	572	70	
병 곡	—	—	—	552	131	329	92	
창 수	—	—	—	157	97	31	29	

수

1969

6개월이상		산 양				개	거 위		
우	송	계	1세 미만	1세 이상			총두수	계	우
				우	송				
48,127	6,137	716	277	342	97	1,278	10	6	4
12,001	790	92	39	41	12	229	—	—	—
11,787	434	22	9	12	1	302	—	—	—
2,984	557	65	16	40	9	196	—	—	—
2,027	752	68	34	21	13	73	—	—	—
7,121	1,169	79	24	38	17	85	—	—	—
1,881	436	19	6	9	4	83	—	—	—
3,542	314	29	19	10	—	157	2	1	1
4,149	735	46	16	22	8	41	—	—	—
2,635	950	296	114	149	33	112	8	5	3

토 끼			오 리				칠 변 조			양 봉					
계	우	송	계	6개월 미만	6개월이상		계	우	송	계	개	량	종	기타	사양 후수
					우	송									
1,358	989	369	37	1	26	10	17	12	5	1,163	678	485	339		
240	170	70	1	1	—	—	3	1	2	133	131	2	9		
231	211	20	—	—	—	—	—	—	—	72	62	10	7		
40	21	19	15	—	10	5	—	—	—	129	93	36	40		
60	35	25	—	—	—	—	—	—	—	48	—	48	32		
17	8	9	—	—	—	—	—	—	—	271	189	82	74		
72	48	24	—	—	—	—	—	—	—	77	—	77	41		
255	194	61	21	—	16	5	2	1	1	51	2	49	21		
246	172	74	—	—	—	—	12	10	2	123	122	1	15		
197	130	67	—	—	—	—	—	—	—	259	79	180	100		

48. 수 의 사 분

면 별	성 별			직 업				
	계	남	여	계	행정	연구	공수의	개업
1967	4	4	—	4	—	—	2	—
1968	3	3	—	3	—	—	2	—
1969	7	7	—	7	2	—	2	—
영 덕	5	5	—	5	2	—	1	—
강 구	1	1	—	1	—	—	—	—
남 정	—	—	—	—	—	—	—	—
달 산	—	—	—	—	—	—	—	—
지 품	—	—	—	—	—	—	—	—
축 산	—	—	—	—	—	—	—	—
영 해	1	1	—	1	—	—	1	—
병 곡	—	—	—	—	—	—	—	—
창 수	—	—	—	—	—	—	—	—

자료: 산 입 과

49. 가 축 방

단위: 건수

면 별	돈 코 레 라			뉴 켓 슬			광 전 병		
	계 획	실 적	비 율	계 획	실 적	비 율	계 획	실 적	비 율
계	5,586	5,609	100	71,240	71,240	100	360	360	100
영 덕	948	952	100	15,078	15,078	100	52	52	100
강 구	978	986	100	17,113	17,113	100	78	78	100
남 정	211	211	100	5,283	5,283	100	12	12	100
달 산	154	158	100	3,387	3,387	100	24	24	100
지 품	140	140	100	8,547	8,547	100	14	14	100
축 산	390	391	100	4,044	4,044	100	50	50	100
영 해	1,396	1,403	101	6,286	6,286	100	56	56	100
병 곡	1,104	1,104	100	6,919	6,919	100	12	12	100
창 수	265	264	100	4,583	4,583	100	62	62	100

자료: 산 입 과

50. 축우대경지면적

1969년말현재

구분	농가호수	축우두수			경지면적			
		총두수	성우두수	축우1두당농가호수	계	논	밭	성우1두당경지면적
1967	14,864	8,010	4,566	1.9	9,322경	4,579	4,743	2.0정반
1968	14,895	7,453	4,009	2.0	9,513.7	4,597.4	4,916.3	2.4
1969	14,795	7,697	4,003	1.9	95,408	4,596.7	4,944.1	2.4
영덕	2,068	760	380	2.7	10,143	4,447	5,696	2.7
강구	1,502	613	310	2.5	8,382	3,893	4,489	2.7
남정	1,534	777	446	2.0	8,332	5,017	3,315	1.9
달산	1,231	853	383	1.4	8,566	3,529	5,037	2.2
지품	1,848	1,252	533	1.5	1,370.4	4,463	9,241	2.6
축산	1,378	740	402	1.9	9,643	4,928	4,715	2.4
영해	1,665	451	233	3.6	8,229	4,292	3,937	3.5
병곡	2,047	1,134	708	1.8	16,412	11,365	5,047	2.3
창수	1,523	1,099	603	1.4	11,997	4,033	7,964	2.0

자료: 산업과

51. 도축수

단위: kg

1969년말현재

구분	황소		암소		돼지		도살장수
	두수	육량	두수	육량	두수	육량	
1968	81	12,150	56	8,400	136	6,800	2
1969	92	13,800	47	7,050	156	7,800	2
영덕	67	10,050	29	4,350	110	5,500	1
강구	—	—	—	—	—	—	—
남정	—	—	—	—	—	—	—
달산	—	—	—	—	—	—	—
지품	—	—	—	—	—	—	—
축산	—	—	—	—	—	—	—
영해	25	3,750	18	2,700	46	2,300	1
병곡	—	—	—	—	—	—	—
창수	—	—	—	—	—	—	—

자료: 산업과

Ⅵ. 임업

53. 임야면적

단위: 정보

1969년말현재

구분	총수	국유림			사유림
		공유림	민유림	사유림	
합계	60,297	18,408	7,610	34,269	
영역	3,482	46	1,030	2,402	
강구	2,585	125	655	1,805	
남정	6,144	2,091	1,633	2,420	
달산	5,895	1,005	1,291	3,599	
지물	13,014	4,388	1,348	7,278	
축산	6,120	713	279	5,128	
영해	5,074	1,993	666	2,415	
벌목	4,572	1,812	219	2,541	
창수	13,401	6,235	485	6,681	

자료: 산림과

53. 임상별 임목축적

단위: m³

1969년말현재

임상별	총수	국유림			민유림		
		계	산림청소관	타부처	계	공유림	사유림
계	(2,469)속 842,361	555,662	555,657	5	(2,456)속 286,699	(982) 3,126	(1,474) 256,574
림면적	561,078	340,687	340,682	5	220,391	14,524	205,867
활면적	127,958	103,830	103,803	—	24,119	5,760	18,359
혼요면적	153,325	111,136	111,136	—	42,181	9,841	32,348
축면적	(2,456)	—	—	—	(2456)	(982)	(1,474)

자료: 산림과

54. 제 재 상 황

1969년월현재

면 별	공장 수	총 동력	제재기구	69 말 현재 노무자 수		
				계	생산노무자	사 노 무 자
HP						
합 계	13	333	17	73	60	13
영 덕	2	74	3	12	10	2
장 구	2	35	2	9	7	2
달 산	1	20	1	3	2	1
지 품	1	30	2	7	6	1
축 산	2	46	2	11	9	2
영 해	2	55	3	11	9	2
창 수	3	73	4	20	17	3

생 산 자 재 소 비 고			제 재 생 산 고			
계	침 업 수	활 업 수	계	각 재	판 제	상 자 재
m^3	m^3		m^3	m^3	m^3	m^3
3,887	3,887	—	3,180	1,219	1,003	958
1,022	1,022	—	885	343	384	158
332	332	—	256	110	49	97
60	60	—	30	15	15	—
346	346	—	293	99	143	51
164	164	—	137	21	4	112
632	632	—	535	209	67	259
1,331	1,331	—	1,044	422	341	281

자료: 산림과

55. 임 상 별 임 야 면 적

단위 : ha

임 상 별	총 수	국 유 릫			공 유 릫		사 유 릫
		계	산림청	타부처	계	균유림	
합 계	60,287	18,408	18,406	2	7,610	7,610	34,269
성림지 계	51,974	16,162	16,160	2	6,175	6,175	29,637
침엽수	33,306	8,269	8,267	2	3,127	3,127	21,909
활엽수	9,064	4,531	4,531	—	1,397	1,397	3,136
혼효림	9,594	3,362	3,362	—	1,647	1,647	4,585
죽림	10	—	—	—	4	4	7
미성림지 계	8,313	2,246	2,246	—	1,435	1,435	4,632
요사방지	802	63	63	—	73	73	666
비임복지	5,555	1,968	(1,042)	—	1,042	1,042	2,545
제지	1,010	158	158	—	154	154	698
화전지	946	57	57	—	166	166	723

자료:산 릫 과

56. 소 유 별 임 목 축 적 표

단위 : m³

임 상 별	총 수	국 유 릫	공 유 릫	사 유 릫
합 계	(2,456)속 842,361	555,662	(982) 30,125	(1,474)속 256,574
침엽수	561,078	340,687	14,524	205,867
활엽수	127,958	103,839	5,760	18,359
혼효림	153,325	111,136	9,841	32,348
죽림	(2,456)	—	(982)	(1,474)

자료:산 릫 과

57. 산림범죄검거및처리상황

1969년중

구 분	검 거	처 리 상 황				
		건 수		인 원		
	건 수	검찰청송치	수심회부	구 속	불구속	수심회부
계	232	232	—	19	239	—
영 덕	32	32	—	—	32	—
강 구	19	19	—	—	19	—
남 정	10	10	—	2	8	—
달 산	17	17	—	11	9	—
지 품	27	27	—	6	28	—
축 산	59	59	—	—	62	—
영 해	15	15	—	—	15	—
병 곡	11	11	—	—	11	—
창 수	42	42	—	—	55	—

자료:산 립 과

58. 산 립 피 해 상 황

단위:건 수

1969년중

구 분	총 수	도벌건수	부허가벌채	부허가개간	화 제	기 타
계	232	92	136	3	—	1
영 덕	32	10	21	—	—	—
강 구	19	6	13	—	—	—
남 정	10	6	4	—	—	—
달 산	17	10	7	—	—	—
지 품	27	6	18	3	—	—
축 산	59	21	38	—	—	—
영 해	15	6	9	—	—	—
병 곡	11	7	4	—	—	—
창 수	42	20	22	—	—	—

자료:산 립 과

59. 사 방 사 업 실 적

구 분	총 수		해 안 사 방		기 타		비 고
	시해면적	본 수	시해면적	본 수	시해면적	본 수	
	ha	천본	ha	천본	ha	천본	
계	40	210	20	200	20	10	—
영 해	20	10	—	—	20	10	산지조지조성
병 곡	20	200	20	200	—	—	해안사방

자료:산 립 과

60. 임 산 연 료 생 산 실 적

1969년도

총 수		장 작		목 탄	
수 량	금 액	수 량	금 액	수 량	금 액
%	천원	%	천원	%	천원
650	4034	45	810	78	2,020

지 엽		토 탄		기 타	
수 량	금 액	수 량	금 액	수 량	금 액
%	원			%	천원
299	748	—	—	228	456

자료:산 립 과

61. 특수임산물생산실적

구분	총액	녹비		외비원료		산료		총 수량
		수량	금액	수량	금액	수량	금액	
		천원	%	천원	%	천원	%	ℓ
1969	4,466	58	38	190	169	160	217	5,500

실	균이		산채		약초		토석류		
	금액	수량	금액	수량	금액	수량	금액	금액	
		원	kg	천원	kg	천원	kg	%	천원
	960	4,731	2,224	3,000	168	2,500	418	740	272

자료: 산림과

62. 임산용재생산실적

수량: m³ 금액: 천원

1969년

구분	계		기타용재		죽림	
	수량	금액	수량	금액	수량	금액
민유림	3,036	12,906	3,036	12,906	500	602

자료: 산림과

63. 조 립 현 황

면적 : ha 본수 : 천본

구 분 년도별	종 수		국 유 립		공 유 립		사 유 립	
	면 적	본 수	면 적	본 수	면 적	본 수	면 적	본 수
1963	410	512	13	6	78.7	76	318.30	430
1964	336.84	575	43.30	70	60.50	111	233.04	103
1965	366	948	41	115	133	421	192	412
1966	215	645	155	465	—	—	60	180
1967	360	1,080	107	321	38	114	215	645
1968	540	1,717	158	489	149	503	233	725
1969	1,201	3,879	122	353	391	1,263	688	2,263
계	3,428.84	92,556	639.30	1,819	900.20	2,489	1,639.34	4,758

자료 : 산 립 과

64. 양 묘 사 업

구 분	업 자 수	1969 년 중	성 유 묘	1968 년 중	비 고
		묘표시업면적	생 산 량	묘표시업면적	
계	2	ha 1.00	천본 224	—	—
일 덕	1	0.10	200	—	균적영양묘
속 산	1	0.90	24	—	산조양묘

자료 : 산 립 과

65. 산화 발생 월 별 상 황

단위 ; 면적 : 정모 금액 : 원

1969년중

구분	발 생			피 해 (계)		내 용			
	계	실화	기타	면 적	피해액	국 유 립		사 유 립	
						면 적	피해액	면 적	피해액
합계	3	1	2	21,000	11,750	15,000	3,750	6,000	8,000
1	1	—	1	5,000	8,000	—	—	5,000	8,000
2	—	—	—	—	—	—	—	—	—
3	—	—	—	—	—	—	—	—	—
4	—	—	—	—	—	—	—	—	—
5	—	—	—	—	—	—	—	—	—
6	—	—	—	—	—	—	—	—	—
7	—	—	—	—	—	—	—	—	—
8	—	—	—	—	—	—	—	—	—
9	—	—	—	—	—	—	—	—	—
10	—	—	—	—	—	—	—	—	—
11	1	—	1	15,000	3,750	15,000	3,750	—	—
12	1	1	—	1,000	—	—	—	1,000	—

자료 : 산 립 과

66. 재제업및목재품생산실적

단위 : m³

1969년중

구 분	계	1월	2	3	4	5	6	7	8	9	10	11	12
계	1,228.5	154.8	98	—	118.3	—	57.1	84	118.6	56.4	149.2	242.1	150
소나무제품 (판각제)	1,058.3	86.2	60.4	—	112.3	—	21.1	76	118.6	56.4	149.2	242.1	136
소나무상자	170.2	68.6	37.6	—	6	—	36	8	—	—	—	—	14

자료 : 산 립 과

VII. 수 산 업

67. 어 종 별 어획별

금액 : 천원 단위 : 49

구	분	수	량	금	액
1 9 6 7 년 도				9,663.6	349,339
계				9,663.6	349,339
어 류	가오리, 가자미, 넙치, 대구, 명태, 도 루묵, 방어, 꽁치, 삼치, 고등어, 멸치, 양미리, 다랭이, 상어, 기타해산어			5,120	162,396
수산동물	대게, 기타게, 오징어, 성게, 새우류, 문어, 전복, 소라, 기타패류			3,221.6	132,683
해 조 류	미역, 도박, 기타해조류, 잉년초			1,322	54,260
1 9 6 8 년 도				12,967,011	528,511
계				12,967,011	528,511
어 류	가오리, 가자미, 대구, 명태, 도루묵, 방어, 꽁치, 고등어, 멸치, 양미리, 다 랭이, 상어, 송어, 기타해산어			1,587,928	246,057
수산동물	대게, 기타게, 오징어, 성게, 새우류, 문어, 전복, 소라, 기타 패류			11,357,925	281,444
해 조 류	미역, 도박, 기타해조류			21,138	1,010
1 9 6 9 년 도				14,918,756	519,699,302
계				14,918,756	519,699,302
어 류	가오리, 가자미, 넙치, 대구, 명태, 도 루묵, 방어, 꽁치, 상어류, 기타해산어			8,321,354	266,446,590
수산동물	대게, 기타게, 오징어, 성게, 문어, 해 삼, 성게, 전복, 소라, 기타패류			5,043,526	191,921,840
해 조 류	미역, 도박, 기타해조류			1,553,876	61,330,872

68. 수 산 업 자 가

구 분	어 협 별	가 구 수	총 인		
			합 계		
			계	남	여
	계	3,683	21,514	10,591	10,923
6 8	강 구	2,352	14,513	7,084	7,429
	축 산	1,331	7,001	3,507	3,494
	계	4,004	25,790	13,020	12,770
6 9	강 구	2,352	15,674	7,934	7,740
	축 산	1,652	10,116	5,086	5,030

구 분	어 협 별	가 구 수	어 인 구					
			합 계			종 사 자		
			계	남	여	계	남	
6 8	계	3,415	19,872	9,794	10,078	5,950	4,050	
	강 구	1,924	10,321	6,244	7,042	3,520	2,050	
	축 산	1,491	9,551	3,550	3,036	2,430	2,000	
6 9	계	3,752	24,264	12,276	11,988	14,570	7,254	
	강 구	2,112	14,198	7,220	6,978	9,650	6,200	
	축 산	1,640	10,066	5,056	5,010	4,920	3,054	

구		식 수			가 구 수	합	
종 사 자	수	부 양 가 족 수					
계	남	여	계	남	여	계	
						268	1,642
						152	922
						116	720
17	11	6	9	4	5	246	1,500
7	5	2	3	1	2	239	1,466
10	6	4	6	3	3	7	34

구 및 인구 수

구			수		
종	사	자 수	부	양	가 족 수
계	남	여	계	남	여
6,308	4,243	2,065	15,206	5,744	8,178
3,273	2,610	663	11,240	3,917	6,136
3,035	1,633	1,402	3,966	1,827	2,042
15,583	9,804	5,779	10,207	3,216	6,991
10,637	6,735	3,902	5,037	1,199	3,838
4,946	3,069	1,877	5,170	2,017	3,153

로 수				가구수	양		
수	부 양 가 족 수				인		
	여	계	남		합	계	
	계	남	여	계	남	여	
1,900	13,922	5,744	8,178	—	—	—	
1,120	7,520	3,221	5,051	—	—	—	
780	6,402	2,523	3,127	—	—	—	
5,316	9,694	3,022	6,672	6	26	15	
3,450	4,548	1,020	3,528	1	10	6	
1,866	5,146	2,002	3,144	5	16	9	

인		구			조 수		
계		종 사 자 수			부 양 가 족 수		
남	여	계	남	여	계	남	여
797	845	358	193	165	1,284	604	680
454	521	198	112	94	718	401	420
343	324	160	81	71	566	203	260
729	771	996	539	457	504	190	314
708	758	980	530	450	486	178	303
21	13	16	9	7	18	12	6

69. 수 산 업

(가) 동력어선

구 분	합 계			2.00—4.99톤			5.00—9.99톤			척 수
	척수	톤 수	마력수	척수	톤 수	마력수	척수	톤 수	마력수	
1968년	168	2,734.66	5,028	19	68.97	185	60	474.02	1,072	56
1969년	171	2,781.78	6,174	19	68.97	185	61	481.93	1,073	58
강 구	107	2,074.68	4,568	10	37.87	115	30	240.37	561	39
축 산	64	707.10	1,606	9	31.10	70	31	241.56	532	19

자료: 수 산 과

(나) 무동력선

구 분	총 계		2 톤	
	척 수	톤 수	척 수	
1968년		960	1,338.64	751
1969년		978	1,416.00	764
차 망		220	325.38	176
지 인 망		15	44.84	5
신 인 망		25	76.03	8
일 본 조		272	217.40	272
연 승		31	29.26	27
대 형 정 치 망		23	153.88	—
소 형 정 치 망		37	113.82	14
천 해 양 식		4	16.55	1
잡 수 기		80	143.11	49
기 타 어 업		271	295.73	212

자 선 박 표

1969년말현재

10.00—19.99톤		20.00—49.99톤			50.00—99.99톤			100 톤 이 상		
톤 수	마력수	척수	톤 수	마력수	척수	톤 수	마력수	척수	톤 수	마력수
779.03	1,792	25	880.27	2,063	7	400.37	832	1	132	83
818.24	1,918	25	880.27	2,063	7	400.37	832	1	132	83
559.13	1,272	21	768.86	1,803	6	336.45	734	1	132	83
259.11	646	4	111.41	260	1	63.92	98	—	—	—

비 반	2 ~ 5 톤		5 ~ 10 톤	
	척 수	톤 수	척 수	톤 수
583.21	155	456.79	54	348.64
596.21	159	464.65	55	355.14
147.63	31	83.55	13	94.20
7.58	9	31.95	1	5.31
6.49	11	37.00	6	32.64
217.40	—	—	—	—
19.20	4	10.06	—	—
—	—	—	23	153.88
19.16	13	38.05	10	56.61
1.82	1	2.13	2	12.60
39.50	31	103.61	—	—
137.43	59	158.30	—	—

70. 어 업 허

구	분	허 가 처 리 건 수						
		현 제 유효 건 수			처 리 내 용			
		계	법 인	기 타	수리건수	처 리 건 수		
					허 가	불 허		
6	7	계	110	11	99	70	70	—
		자 망 어 업	20	—	20	8	8	—
		선 망 어 업	4	—	4	2	2	—
		오징어 一本釣	5	—	5	—	—	—
		해조 채취 어업	34	—	34	34	34	—
		중형기선저인망어업	14	4	10	11	11	—
		기선 유망 어업	20	4	16	4	4	—
		잠 수 기 어 업	3	—	3	2	2	—
		새 우 트 롤	3	3	—	3	3	—
		기 타 어 업	7	—	7	7	7	—
6	8	계	112	7	105	45	45	—
		자 망 어 업	16	—	16	7	7	—
		선 망 어 업	3	—	3	—	—	—
		기선일보조	6	1	5	6	6	—
		해 조 채 취 어 업	34	—	34	1	1	—
		진 망 어 업	20	—	20	20	20	—
		중형기선저인망	14	3	11	5	5	—
		기 선 유 망	14	—	14	—	—	—
		잠 수 기	2	—	2	—	—	—
		새 우 트 롤	3	3	—	—	—	—
6	9	계	133	7	126	65	65	—
		자 망 어 업	9	—	9	5	5	—
		선 망 어 업	—	—	—	—	—	—
		기선일본조어업	6	1	5	—	—	—
		해조채취어업	35	—	35	2	2	—
		진 망 어 업	53	—	53	52	52	—
		중형기선저인망어업	14	3	11	1	1	—
		기 선 유 망	13	—	13	5	5	—
		새 우 트 롤	3	3	—	—	—	—

자료: 수 산 과

가 상 황

1969년말현재

종업 망수	종업어선				승조 인원수	어회고	
	계	기선	범선	기타		수량톤	금액천원
258	295	149	126	20	3,147	8,087	1,276,236
20	20	14	6	—	160	976.9	17,192
4	4	—	4	—	20	10	67.58
190	190	90	80	20	2,300	1,007.2	41,289
—	34	3	31	—	204	1,556	86,788
14	14	14	—	—	167	1,123	25,927
20	20	20	—	—	200	1,069	36,207
—	3	3	—	—	18	23	2,400
3	3	3	—	—	36	2,301	56,175
7	7	2	5	—	42	21	3,500
120	115	48	67	—	3,643	7,876.844	260,005
16	16	5	11	—	299	72.200	6,350
3	6	—	6	—	30	13,800	673
6	6	6	—	—	706	1,545,000	18,120
34	74	3	31	—	1,050	845,048	37,767
20	20	1	19	—	760	154,796	8,647
14	14	14	—	—	182	2,449,300	122,465
18	14	14	—	—	573	621,000	44,200
—	2	2	—	—	10	—	—
9	3	3	—	—	33	2,175,700	21,753
139	133	44	89	—	—	13,117	310,398
9	9	6	3	—	—	617	6,918
—	—	—	—	—	—	—	—
6	6	6	—	—	—	4,559	155,245
35	35	2	33	—	—	1,234	26,112
53	53	—	53	—	—	574	7,510
14	14	14	—	—	—	3,011	32,228
13	13	13	—	—	—	1,626	68,624
9	3	3	—	—	—	1,496	13,761

71. 어 업 면

구	분	면 허 처 리 전 수						
		현 재 유효 전 수			처 리 내 용			
		계	법 인	기 타	처리전수	처 분		
					면 허	불면허		
6	7 정치어업	계	54	47	7	—	—	—
		개량식대모망	13	11	2	—	—	—
		낙 망	4	—	4	—	—	—
		소 대 망	1	—	1	—	—	—
		공 동 어 업	36	36	—	—	—	—
6	8 정치어업	계	58	47	11	6	6	—
		미역양식어업	4	—	4	4	4	—
		개량식대모망	13	11	2	1	1	—
		낙 망 어 업	4	—	4	1	1	—
		소 대 망 어 업	1	—	1	—	—	—
		공 동 어 업	36	36	—	—	—	—
9	9 정치어업	계	61	48	13	25	24	1
		개량식대모망	13	12	1	13	12	1
		낙 망 어 업	8	—	8	8	8	—
		소 대 망 어 업	1	—	1	1	1	—
		공 동 어 업	36	36	—	—	—	—
		미역(양식어업)	3	—	3	3	3	—

회 상 황

종업 망수	종업어선				승조 인원수	어회고	
	계	기선	범선	기타		수량	금액
28	33	11	11	11	204	1,577	73,113
23	23	9	8	6	150	560	27,156
4	8	2	2	4	42	119	7,815
1	2	—	1	1	12	21	1,506
—	—	—	—	—	—	877	37,638
18	37	2	1	34	4,283	6,287,731 ^{kg}	133,223
—	4	—	—	4	150	—	—
13	12	2	—	10	414	846,961	32,246
4	3	—	—	3	156	18,500	1,130
1	2	—	1	1	6	6,000	300
—	16	—	—	16	3,557	5,416,270	99,547
70	327	2	73	252	4,170	1,316 [%]	153,383 ^{천원}
13	25	2	—	23	430	396	108,108
16	26	—	10	16	186	240	6,918
2	2	—	1	1	12	26	1,200
36	271	—	62	209	3,500	623	35,970
3	3	—	—	3	42	31	1,187

72. 어업협동조합

단위: 수량·% 금액·천원

구분	직원수			조합원수	어획수량
	계	남	여		
68	34	32	2	3,389	17,966
강구	22	21	1	2,041	11,745
축산	12	11	1	1,348	6,221
69	42	40	2	3,501	14,918
강구	25	24	1	2,114	9,220
축산	17	16	1	1,387	5,698

자료: 수산과

73. 부정어업단속상황

구분	업종별	검거건수	처리상황		
			총치	훈계방면	이송
68	계	128	126	—	2
69	계	94	87	—	7
	소형기선저인망	67	64	—	3
	자원보호령위반	9	7	—	2
	무허가잠수기어업	10	10	—	—
	해조채취어업	2	2	—	—
	제1종공동어업	1	—	—	1
	정치망어업	2	2	—	—
	진망어업	1	1	—	—
	자망어업	1	1	—	—
	중형기선저인망	1	—	—	1

자료: 수산과

합운영현황

고	용 자 실 적						
	금 액	계	영 어 자 금	시 설 자 금	어 촌 진 흥 자 금	경 제 사 업 자 금	기 타
		천원	천원	천원	천원	천원	천원
	528,511	42,506	30,117	489	300	11,600	—
	339,192	30,003	22,414	489	300	6,800	—
	189,319	12,503	7,703	—	—	4,800	—
	519,698	56,801	51,404	412	185	4,800	—
	313,171	39,319	83,722	412	185	—	—
	206,527	17,482	12,682	—	—	4,800	—

74. 수 산 관 계 피 해 상 황

단위:천원

1969년중

구	분	사상자		어 선				어 구		어 항		
		사망	행불	전 파		반 파		수량	금액	수량	금액	금액
				척	금액	척	금액					
6 8	계	1	—	68	4,237	60	1,648	65	5,432	85	3	3,389
	호 망	—	—	3	130	7	242	25	3,925	85	—	—
	자 망	1	—	9	860	13	242	30	1,457	—	—	—
	낚시조어업	—	—	56	3,247	40	1,200	10	50	—	—	—
	정 치 망	—	—	—	—	—	—	—	—	—	3	3,389
6 9	계	3	7	8	9,660	3	1,200	—	—	—	—	—
	일분조어업	—	—	3	870	—	—	—	—	—	—	—
	정치망어업	—	—	2	100	—	—	—	—	—	—	—
	새우트물	—	7	1	8,000	—	—	—	—	—	—	—
	자 망	3	—	2	690	1	100	—	—	—	—	—
						2	1,100	—	—	—	—	—

자료:수 산 파

75. 수 산 물 제 품 상 황

1969년중

단위: 100·천원

구 분	중 류 별	원 료		제 품	
		수 량	금 액	수 량	금 액
1967	합 계	8,534,078	210,893	2,083,008	417,286
소진품	오징어	5,253,550	168,534	1,677,407	226,464
염신품	성 계	57,286	7,483	33,349	8,802
통조림	꽂치, 오징어, 기타	118,122	5,820	112,002	5,593
해조류	미역, 도박, 찬 초, 기타	1,153,120	29,249	210,250	169,948
어간유	오징어, 명태	1,934,000	287	35,000	1,284
1968	합 계	8,446,750	211,720	2,852,550	303,290
소진품	오징어	6,724,462	123,964	2,201,912	173,791
통조림	꽂치, 오징어, 게, 기타	434,364	18,280	227,892	33,095
냉동품	오징어, 새우, 게, 기타	445,432	33,781	124,028	52,591
해조류	미역, 도박, 찬 초, 기타	824,495	36,060	286,118	42,553
어간유	오징어, 명태	17,997	235	12,600	1,260
1969	합 계	6,474,414	227,387,906	2,079,252	342,640,224
소진품	오징어	2,878,421	85,678,668	832,860	94,608,456
통조림	꽂치, 오징어, 고등어, 기타	1,297,509	47,549,230	638,239	112,897,043
냉동품	오징어, 새우, 기타	447,039	32,622,336	227,155	62,348,009
해조류	미역, 우무가사 리, 기타	1,553,495	61,133,172	361,068	71,566,716
어간유	오징어	297,950	404,500	19,930	1,220,000

자료: 수 산 과

VIII. 광업

76. 광구수

번	총 수			금 속			비 금 속			석 탄			기 타		
	계	가광수	휴및특구 업등광수	계	가광수	휴및특구 업등광수	계	가광수	휴및특구 업등광수	계	가광수	휴및특구 업등광수	계	가광수	휴및특구 업등광수
계	116	101	15	94	88	6	4	1	3	9	8	1	9	4	5
영 덕	18	18	—	14	14	—	—	—	—	2	2	—	2	2	—
강 구	2	2	—	2	2	—	—	—	—	—	—	—	—	—	—
남 정	4	4	—	3	3	—	—	—	—	1	1	—	—	—	—
달 산	4	4	—	4	4	—	—	—	—	—	—	—	—	—	—
지 품	11	8	3	9	8	1	—	—	—	—	—	—	2	—	2
축 산	18	14	4	11	8	3	—	—	—	5	4	1	2	2	—
영 해	11	11	—	10	10	—	—	—	—	1	1	—	—	—	—
빙 곡	9	9	—	9	9	—	—	—	—	—	—	—	—	—	—
창 수	39	31	8	32	30	2	4	1	3	—	—	—	3	—	3

자료: 산 업 과

77. 무 연 탄 생 산 현 황

(1969년중)

구 분	총 수				국 영				민 영					
	광산 수	년 간 생산량	년 간 생산자 수	일인당 생산량	광산 수	년 간 생산량	년 간 생산자 수	일인당 생산량	광산 수	년 간 생산량	간 산	년 간 생산자 수	간 산	일인당 생산량
계	1	14,876	288	4.20	—	—	—	—	1	14,876		288	4.20	
도 곡	1	14,876	288	4.20	—	—	—	—	1	14,876		288	4.20	

자료: 산 업 과

78. 광 산 물 생 산 고

(1969년중)

구 분	단 위	품 위	생 산 량
연	톤	99.3	198,410
아 연	톤	99.3	199,188
모 리 부 탕	톤	99.7	49,926
굽 석	톤	99.1	78,673
모 래	톤	—	9,500

자료: 산 업 과

I X. 제 조 업

79. 중소기업자금융자실적

구 분	융 자 상 황	
	업 체 수	융 자 액
1 9 6 8	3	350,000
1 9 6 9	3	1,400,000

자료: 산 업 과

80. 제조업체분포상황

업 조 별	규 모 별 기 업 체 수						종 업 원 수		
	계	5~9	10~29	30~99	100~199	200 이상	계	남	여
계	181	1	30	147	3	—	1,046	863	183
조선공업	4	—	2	2	—	—	45	45	—
기타공업	10	1	3	6	—	—	12	9	3
기타제조업	80	—	21	59	—	—	426	326	100
기타제조업	87	—	4	80	3	—	563	483	80

자료: 산 업 과

81. 화 학 공 업

품 명	단 위	계	1	2	3	4
어 간 유	kg	841	—	—	—	260

자료: 산 업 과

82. 식 료 품

구 분	단 위	계	1	2	3
양 송 이 봉 조 립	L/S	4,868	—	—	—
풍 치 봉 조 립	L/S	151,023	—	—	—
냉 동 새 우	kg	84,849	15,864	2,340	7,325
냉 동 계	kg	74,689	3,568	4,015	8,169
간 장	l	—	280	200	350
식 빵	kg	2,330	12,000	20,000	15,000
국 수	kg	169,100	9,000	8,500	10,000
두 부	"	40,980	300	350	380
콩 나 물	"	2,004	200	150	200
엿	"	2,900	500	520	300
인 조 빙	W/T	2,845	60	55	180
계 료 조 립	C/S	2,475	180	200	—

자료: 산 업 과

생 산 실 적

5	6	7	8	9	10	11	12
—	300	—	155	180	46	—	—

생 산 실 적

4	5	6	7	8	9	10	11	12
—	—	4,596	—	—	272	—	—	—
—	331	79,331	23,953	18,960	18,960	16,319	65,809	12,640
4,018	7,530	5,712	687	3,901	12,580	6,845	—	16,047
9,989	—	6,849	6,916	—	1,157	33,926	—	—
180	300	200	100	200	100	150	200	100
23,000	24,000	25,000	18,000	17,000	15,000	13,000	17,000	18,000
12,000	12,500	9,800	5,800	21,000	20,000	18,000	20,000	22,500
250	300	600	800	6,800	4,400	7,800	9,000	10,000
150	170	190	170	200	150	180	230	220
300	180	180	180	220	130	140	100	150
185	350	250	210	150	180	500	400	510
—	270	275	270	300	250	280	250	200

자료 : 산업과

83. 음 료 품

구 분	단 위	총 수	1	2	3	4
탁 주	Kl	3,520	380	362	369	354

자료: 산 업 과

84. 화 류 의 복 및 장

구 분	단 위	계	1	2	3	4
선 사 복	벌	15,075	1,500	1,221	1,116	1,303
의 류	벌	186	20	30	15	10
두 루 막	벌	94	10	9	8	9
락 생 복	벌	7,800	1,500	900	800	—
여 자 복	벌	5,678	600	627	520	375

자료: 산 업 과

생 산 실 적

5	6	7	8	9	10	11	12
229	212	300	250	240	272	270	282

신 품 생 산 실 적

5	6	7	8	9	10	11	12
1,262	1,034	1,204	1,276	1,255	1,358	1,157	1,389
—	—	—	—	24	38	19	30
—	—	—	—	22	17	10	9
1,800	—	—	—	—	2,800	—	—
398	420	330	520	538	445	475	430

85. 피 력 및 피 령

구 분	단 위	총 수	1	2	3	4
신사구두		2,380	190	200	180	165
여자구두		223	20	18	21	15

자료:산 업 과

86. 지 류 및 지 류

구 분	단 위	총 수	1	2	3	4
한 지 리		4,286	260	450	760	674

자료:산 업 과

87. 토 석 및 유 리

구 분	단 위	계	1	2	3	4
토 기 자 두		46,400	1,600	1,600	1,600	1,600
토기와 매		302,500	11,000	10,500	10,000	35,000

자료:산 업 과

계 품 생산 실적

5	6	7	8	9	10	11	12
155	140	120	160	190	210	220	230
13	17	16	19	20	21	23	20

계 품 생산 실적

5	6	7	8	9	10	11	12
395	62	65	60	140	200	420	800

계 품 생산 실적

5	6	7	8	9	10	11	12
4,900	5,300	5,000	6,000	6,000	5,000	4,000	3,800
37,000	40,000	38,000	36,000	37,000	37,000	27,000	11,000

88. 석 탄 계 품

구 분	단 위	계	1	2	3	4
19 공탄	천개	1,083	120	110	100	85
31 공탄	"	30.5	2.5	2.5	2.5	11

자료: 사 업 과

89. 금 속 계 품

구 분	단 위	계	1	2	3	4
낫		430	30	25	33	45
호 미		1,630	130	130	135	140
팽 이		1,552	110	140	140	130

자료: 산 업 과

90. 수 송 용 기

구 분	단 위	계	1	2	3	4
소구엔진	대	79	5	4	7	8

자료: 산 업 과

생 산 실 적

5	6	7	8	9	10	11	12
63	60	60	55	70	120	120	120
0.8	0.8	0.8	0.7	0.7	3	3	3

생 산 실 적

5	6	7	8	9	10	11	12
50	47	50	30	35	45	25	15
150	150	155	125	120	120	130	145
135	120	130	125	135	130	127	130

생 산 실 적

5	6	7	8	9	10	11	12
5	9	11	6	5	3	10	6

91. 기 계 공 업 실 적

구 분	단위	계	1	2	3	4	5	6	7	8	9	10	11	12
탈곡기	대	35	2	5	4	3	2	4	3	4	5	1	1	1
원동기	대	41	4	5	5	4	6	4	2	3	2	2	2	2

자료: 산 업 과

92. 제제업및목제품생산실적

구 분	단위	계	1	2	3	4	5	6	7	8	9	10	11	12
건축용목재	m ³	2,811	299	287	272	262	140	97	88	87	280	334	309	356
각 재	m ³	953	118	107	94	42	43	43	44	104	43	100	107	108
피 재	m ³	1,159	128	127	175	58	67	59	48	30	100	127	123	117
상 자	m ³	702	73	67	60	50	55	57	13	40	70	85	73	59

자료: 산 업 과

93. 가 구 및 장 치 품 생 산 실 적

품 평	단위	계	1	2	3	4	5	6	7	8	9	10	11	12
양복감	개	197	24	27	21	19	10	8	5	11	13	22	23	19
찬 장	개	203	18	23	22	20	23	13	10	17	15	13	14	15
책 상	개	291	33	26	23	13	15	17	23	31	32	27	24	27
문 짝	개	403	224	24	25	21	19	—	—	—	14	21	26	29

자료: 산 업 과

X. 건설

94. 건설업자면허상황

1969말현재

구분	면별	총 수		토목건축		토목	건축	
		동수	면적	동수	면적			
계		69		3		2	—	1
영덕		—		3		2	—	1

자료: 건설과

95. 건축허

구분	자				재			
	총 수		철근 및 철공조		연와 및 석조		목	
	동수	면적	동수	면적	동수	면적	동수	

1968	19	3,182	14	2,892	3	1.57	2
1969	10	992.63	4	764.41	—	—	1
영덕면	10	992.63	4	764.41	3	1.57	1

자료: 건설과

96. 도 로

면 별	총 수				국		
	총연장	포장도	사리도	미개수도	총연장	포장도	사 리 도
합 계	805,464	1,693	794,051	9,720	665,914	1,467	664,447
남 정	7,353	—	7,353	—	7,353	—	7,353
강 구	34,900	1,056	33,844	—	10,176	830	9,346
영 덕	46,223	637	37,866	7,720	19,986	637	19,349
축 산	20,184	—	18,184	2,000	12,666	—	12,666
영 해	152,215	—	152,215	—	118,992	—	118,992
병 곡	258,620	—	258,620	—	258,620	—	258,620
지 품	238,121	—	238,121	—	238,121	—	238,121
달 산	13,038	—	13,038	—	—	—	—
창 수	34,810	—	34,810	—	—	—	—

자료: 건설과

97. 추 계 도 로 일

등 급	로 선 명	구 간 장	측구암거 배수간 토사준설	로 면 및 로안정비	로면정비
1급 국도	부산—은성선	M 48,556	m ³ 7,670	km ³ 31,827	m ² 244,389
2급 국도	김천—영덕선	29,685	2,170	7,880	10,930
지방도	영양—강구선	64,152	2,567	3,198	15,897
시군도	6개 로 선	62,538	238	379	119,789

자료: 건설과

현 황

1969년말현재

도	지방도				시군도			
	총연장	포장도	사리도	미개수도	총연장	포장도	사리도	미개수도
—	78,012	226	68,066	9,720	61,538	—	61,538	—
—	—	—	—	—	—	—	—	—
—	12,724	226	12,498	—	12,000	—	12,000	—
—	13,737	—	6,017	7,720	12,500	—	12,500	—
—	7,518	—	5,518	2,000	—	—	—	—
—	29,223	—	29,223	—	4,000	—	4,000	—
—	—	—	—	—	—	—	—	—
—	—	—	—	—	—	—	—	—
—	—	—	—	—	13,038	—	13,038	—
—	14,810	—	14,810	—	20,000	—	20,000	—

계 정 비 실 저

1999년말현재

차량부설	가로수전지	동원인원수	우 마 차	자 동 차	작업일수
			동원대수	동원대수	
m^3 176,325	본 10,167	인 29,074	대 290	대 15	32
7,870	430	9,478	45	8	32
9,433	1,382	8,146	212	10	32
98,750	25	2,754	35	5	32

98. 건설업 기술자 면허 상황

1969년중

구분	총수	토 목				건축			
		계	갑류	을류	병류	계	갑류	을류	병류
1969	11	3	—	—	3	8	1	1	6
계	11	3	—	—	3	8	1	1	6
영덕	11	3	—	—	3	8	1	1	6

자료: 건설과

가 상 황

1969년현재

별			용 도 별					
조	기 타		총 수		주 택		기 타	
	동수	면적	동수	면적	동수	면적	동수	면적
133	—	—	9	1,090.5	3	1,095	6	981
28.3	5	199.92	—	—	—	—	—	—
28.3	5	199.92	—	—	—	—	—	—

99. 교 량 현 황

단위 : 연장M

1969년말현재

번 별	교 량 수					총 연 장					
	계	철 콘크리트	근 콘크리트	목 조 및 콘크리트	기타	계	철 콘크리트	근 콘크리트	목 조 및 콘크리트	기 타	
합 계	37		37		—	—	1,122.2		1,122.2	—	—
남 정	5		5		—	—	148		148	—	—
강 구	2		2		—	—	217.3		217.3	—	—
영 덕	5		5		—	—	77		77	—	—
죽 산	1		1		—	—	114		114	—	—
영 태	5		5		—	—	74		74	—	—
영 곡	9		9		—	—	316		316	—	—
지 룡	9		9		—	—	144.5		144.5	—	—
달 산	—		—		—	—	—		—	—	—
창 수	1		1		—	—	31.4		31.4	—	—

자료:진 실 과

100. 하 천 현 황

1969년말현재

연 별 하 천 별	하천수	유로연장	요개수연장	기개수연장	미개수연장	개수율
1967—1969직할하천	—	—	—	—	—	—
지 방 하 천	1	46km	28.40km	17.6km	28.40km	62%
준 용 하 천	43	318.40km	67.41km	34.15km	67.41km	50.6%

자료:진 실 과

102. 하천부지 점유 허가 상황

단위 : 천원

1969년중

구분	총 수		답		천		대 지		잡 종 지	
	건수	면적	건수	면적	건수	면적	건수	면적	건수	면적
1968	1,150	42,132	374	90,126	859	341,745	162	11,746	155	210,202
1969	1,707	680,237	364	93,502	932	380,445	249	12,094	162	194,196
계	1,707	680,237	364	93,502	932	380,445	249	12,094	162	194,196
영덕	126	40,330	10	3,461	101	34,042	13	976	2	1,851
강구	173	69,070	23	4,823	116	55,382	22	1,062	12	7,803
남경	279	64,966	142	36,544	123	22,220	—	—	14	6,202
달산	47	65,968	6	860	25	10,519	—	—	16	54,589
지품	197	112,682	68	12,453	103	63,151	3	373	23	36,705
축산	317	83,125	18	7,974	158	52,165	111	1,191	30	21,795
영해	244	121,745	14	4,395	134	76,409	62	4,405	34	36,536
병곡	134	38,240	32	8,166	81	20,701	17	1,226	4	8,147
장수	190	84,111	51	14,826	91	45,856	21	2,861	27	20,568

자료 : 건 설 과

XI. 운 수

102. 자동차 분포 상황

1969년말현재

구 분	종 수	빠 스	합 승	택 시	화물차	비 고
계	93	—	—	22 (6)	71	
영 덕	74	—	—	10 (6)	64	()내서
장 구	9	—	—	6	3	는 관용
남 정	—	—	—	—	—	차량
달 산	1	—	—	—	1	
지 품	—	—	—	—	—	
축 산	—	—	—	—	—	
영 해	9	—	—	6	3	
병 곡	—	—	—	—	—	
창 수	—	—	—	—	—	

자료: 제 무 과

103. 교통량 조사 표

1969년말현재

도로종류	모선명	관측지 번호	관 측 지 점 명			구간연장	보행자	자전거	우마차 하 차
			간	면	동				
1급국도	부산~ 은성선	154	영덕	영덕	남석	35,000 ^{km}	1,092	557	132
2급국도	철촌~ 영덕선	371	영덕	영덕	화계	38,591 ^{km}	1,597	389	84

자			동			차			류			합 계				
승용차류			빠스류			화물자동차류			군용차류							
이륜	소형	보통	계	소형	보통	계	소형	보통	계	특수	계		소형	보통	계	
																공
63	63	4	130	2	62	64	4	2	21	31	4	62	10	15	25	321
46	43	2	91	5	28	33	—	1	11	20	1	23	33	15	48	195

자료: 건 설 과

104. 자 전

구 분	보 유 가 구 수	보 유 대 수				오 토 바 이	관 계
		자 전 기					
	계	인 력	동 력				
1 9 6 3	798	830	824	3	3	66	
1 9 6 4	220	226	222	2	2	30	
1 9 6 5	1,282	1,456	1,442	6	8	105	
1 9 6 6	1,548	1,670	1,663	7	10	112	
1 9 6 7	1,518	1,592	1,590	2	12	64	
1 9 6 8	1,652	1,803	1,775	1	27	95	
1 9 6 9	2,133	2,217	2,215	2	113	120	
계	2,133	2,217	2,215	2	113	120	
영 덕	597	626	626	—	43	40	
강 구	377	355	354	1	22	9	
남 징	150	162	162	—	2	10	
달 산	30	40	40	—	—	8	
지 품	79	85	84	1	1	6	
축 산	132	128	128	—	4	10	
영 해	343	382	382	—	38	18	
병 곡	271	278	278	—	1	9	
창 수	154	161	161	—	2	10	

겨 실 태

소		유			별		
용		사		용	오	토	바 이
인 력	동 력	계	인 력	동 력	관 용	사 용	
66	—	761	758	3	—	3	
30	—	196	192	4	—	2	
104	1	1,343	1,338	5	2	6	
112	—	1,558	1,551	7	3	7	
64	—	1,528	1,526	2	4	8	
95	—	1,681	1,680	1	8	19	
120	—	2,097	2,095	2	27	86	
120	—	2,097	2,095	2	27	86	
40	—	586	586	—	19	24	
9	—	346	345	1	1	21	
10	—	152	152	—	—	2	
8	—	32	32	—	—	—	
6	—	79	78	1	1	—	
10	—	118	118	—	—	4	
18	—	364	364	—	5	33	
9	—	269	269	—	—	1	
10	—	151	151	—	1	1	

105. 우 마 차 및 리 야 카 실 태

1969년중

구 분		우 차	마 차	리 야 카
1967년		592	6	1,496
1968년		399	—	2,146
1969년		544	—	3,180
계		554	—	3,180
영강	덕구	51	—	428
		47	—	658
남달	정산	20	—	262
		21	—	50
지축	품산	57	—	183
		70	—	314
영병	해곡	83	—	575
		93	—	618
창	수	112	—	92

자료: 산 업 과

106. 농 어 촌 전 화 사 업 실 적

(1968년말)

면 별	계 회			실 적			67-68년	비 율
	부락수	호 수	동 수	부락수	호 수	동 수		
계	7	502	1,422	7	502	1,422	—	100
영강	2	155	471	2	155	471	67	100
	—	—	—	—	—	—	—	—
남달	—	—	—	—	—	—	—	—
	—	—	—	—	—	—	—	—
지축	2	103	245	2	103	245	68	100
영병	3	144	706	3	144	706	68	100
	—	—	—	—	—	—	—	—
창	—	—	—	—	—	—	—	—

자료: 산 업 과

XII. 전 력

107. 발 전 상 황

1969년말현재

구 분	개 소 수			출 역 량 (kw)					
	계	수 력	화 력	최 대		최 소		평 균	
				수 력	화 력	수 력	화 력	수 력	화 력
1968	2	2	—	70	—	40	—	50	—
1969	—	—	—	—	—	—	—	—	—

자료: 산 업 과

108. 용 도 별 전 력 수 용 상 황

단위: kw

1969년말

연 별	총 수	관공용	일 반 가정용	농사용	광업용	공장용	도정용
1968	859,138	27,384	436,456	7	12,540	55,328	336,427
1969	3,886,783	87,416	1,498,885	142	1,807,776	155,452	337,112

자료: 산 업 과

109. 수 용 전 력 량 요 금 수 입

단위: 천원

1969년말

구 분	총 수	전 등	동 력
1 9 6 9	40,613	22,210	18,403

자료: 산 업 과

XIII. 무역

110. 수출 실적

구분	업체수	목표	실적	비율
1 9 6 7	6	1,205,000	735,779	61
1 9 6 8	6	1,580,000	1,133,614	72
1 9 6 9	7	1,350,000	1,175,683	87

자료: 산업과

(가) 주요국가별 수출 실적

구분	68 실적	69 실적	증가율	구성비
계	1,134	1,175	—	—
일본	921	712	—	—
미국	10	—	—	—
스웨덴	67	85	—	—
프랑스	13	—	—	—
노르웨이	3	—	—	—
서독	93	143	—	—
홍콩	27	—	—	—
가타	—	235	—	월남

자료: 산업과

1) 일 본

구 분	6 8 실 적	6 9 실 적	증 가 율	구 성 비
계	921	665	—	—
연	310	198	—	—
아 연	276	199	—	—
규 석	118	79	—	—
모 리 부 맹	54	50	—	—
냉 동 계	9	—	—	—
자 전 차 페 달	5	—	—	—
선 어	133	135	—	—
천 연 양 송 기	16	4	—	—

2) 미 국

품 명	6 8 실 적	6 9 실 적	증 가 율	구 성 비
계	10	—	—	—
냉 동 새 우	6	—	—	—
물 가 재	4	—	—	—

3) 홍 콩

품 명	6 8 실 적	6 9 실 적	증 가 율	구 성 비
계	27	—	—	—
오 징 어 가 미	21	—	—	—
냉 동 계	6	—	—	—

4) 스 웨 덴

품 명	6 8 실 적	6 9 실 적	증 가 율	구 성 비
오 징 어	66	105	—	—
냉 동 새 우	10	85	—	—
냉 동 계	56	37	—	—

(나) 주요상품별대상국수출실적

구 분	계		일 본		스 웨 덴		서 독	
	실 적	%	실 적	%	실 적	%	실 적	%
합 계	1,175	—	948	—	85	—	142	—
양 송 이	5	100	5	100	—	—	—	—
선 어	135	100	135	100	—	—	—	—
공 치	235	100	235	100	—	—	—	—
복 송 아	37	100	37	100	—	—	—	—
냉 동 새 우	85	100	—	—	85	100	—	—
냉 동 계	37	100	—	—	—	—	37	100
오 징 어	105	100	—	—	—	—	105	100
연	198	100	198	100	—	—	—	—
아 연	199	100	199	100	—	—	—	—
규 석	79	100	79	100	—	—	—	—
모 피 부 명	50	100	50	100	—	—	—	—
모 래	10	100	10	100	—	—	—	—

XIV. 통 신

111. 우 편 물

구 분	종 수			보 통	
	계	접 수	배 달	접 수	배 달
계	4,247,347	1,930,877	2,316,470	1,907,835	2,232,999
영 덕	1,168,619	608,482	560,137	571,586	531,202
강 구	610,532	259,773	350,759	247,201	337,608
남 정	155,266	64,166	91,100	59,423	86,767
달 산	137,819	38,506	99,313	35,760	96,835
지 품	246,400	38,797	207,603	34,677	203,588
축 산	351,217	97,372	253,845	92,181	247,057
영 해	1,230,905	721,904	509,001	701,713	495,394
병 곡	155,638	44,136	111,502	110,855	106,418
창 수	190,951	57,741	133,210	54,439	128,130

자료: 영덕우체국

112. 외국 우 편 물 취급 상황

1969년중

구 분	종 수		보 통		등 기		소 포	
	발 신	착 신	발 신	착 신	발 신	착 신	발 신	착 신
계	11,605	21,536	10,842	21,355	88	76	50	230
영 덕	7,734	14,198	7,655	14,133	47	13	32	52
강 구	943	1,065	929	1,015	6	7	8	43
남 정	146	241	122	192	24	28	—	21
달 산	212	—	87	125	—	—	—	—
지 품	49	33	49	28	—	—	—	5
축 산	1,719	5,562	1,203	5,491	9	18	7	53
영 해	724	269	720	224	1	8	3	37
병 곡	56	96	56	83	—	—	—	13
창 수	22	72	21	64	1	2	—	6

자료: 영덕우체국

취 급 상 황

1969년중

특 수		소 포		우편요금	우표판매고	우체관서수
접 수	배 달	접 수	배 달			
85,736	72,038	6,306	11,433	8,116,344	7,780,463	1
35,132	25,341	1,764	3,594	2,744,793	2,568,047	1
11,147	10,972	1,425	2,179	1,382,682	1,400,682	1
4,385	3,684	358	649	363,284	374,950	1
2,614	2,078	132	500	224,049	240,000	1
3,969	3,565	151	450	221,976	247,061	1
4,523	5,735	668	1,053	425,474	427,860	1
18,732	11,784	1,459	1,823	2,235,453	1,937,156	1
3,069	4,385	212	699	261,517	316,286	1
3,165	4,494	137	586	257,464	268,421	1

113. 전 보 취 급 상 황

1969년중

구 분	전 보 중 류				요 금	
	계	지 급	보 통		계	보 통 료
		부 료	유 료	무 료		
계	94,336	3,690	49,878	19,433	1,459,398	1,459,398
영 덕	10,239	—	15,288	3,911	539,563	539,563
강 구	19,932	—	14,701	5,231	449,640	449,640
남 정	3,599	—	2,438	1,161	66,525	66,525
탈 산	32,404	—	1,248	881	30,275	30,275
지 폼	2,946	—	1,879	1,067	43,985	43,985
축 산	11,392	3,690	4,036	3,666	—	—
영 태	6,819	—	5,372	1,447	322,405	322,405
빙 곡	3,933	—	3,032	901	3,933	3,933
창 수	3,072	—	1,904	1,168	3,072	3,072

자료: 영덕우체국

114. 우 편 저 금 및 대

구	분	우 편 저	
		예 입 액	환 금 액
계		132,412,637	126,658,171
영	덕	17,553,528	16,996,262
강	구	15,904,317	14,585,102
남	정	20,177,176	18,982,081
달	산	9,237,239	8,582,429
지	품	8,702,411	8,839,291
축	산	22,778,593	22,491,064
영	해	18,468,209	17,471,575
병	곡	12,294,882	11,853,026
창	수	7,296,282	6,857,341

자료: 영덕우체국

115. 전 화 가

구	분	전 화 국 수	가 입	
			계	업 무 용
계		9	780	539
영	덕	1	251	146
강	구	1	178	142
남	정	1	19	13
달	산	1	—	—
지	품	1	1	—
축	산	1	91	49
영	해	1	240	189
병	곡	1	—	—
창	수	1	—	—

자료: 영덕우체국

체 저 금 수 불 액

1969년중

금 잔 액	우 편 대 체 저 금		
	예 입 액	환 금 액	잔 액
6,028,225	22,653,542	33,657,870	14,763,673
557,266	10,731,294	8,767,336	1,963,958
1,319,215	4,479,881	6,244,206	1,764,325
1,195,095	546,063	2,130,603	5,512,126
654,810	363,520	1,262,185	△898,665
136,880	343,013	1,603,952	1,260,939
287,529	1,661,799	2,614,904	—
996,634	3,557,231	7,843,321	4,286,090
441,855	428,155	1,651,016	△122,861
438,941	542,586	1,540,347	997,761

입 자 현 황

1969년중

가 수		전화요금 (천원)	시 외 통화 료
주 제 용	공 중 용		
225	19	3,626,158	13,138,083
101	4	1,239,600	4,670,803
32	4	996,173	5,073,216
4	3	59,640	179,977
—	—	—	—
—	1	—	86,944
41	1	27,572	1,365,588
47	4	1,303,200	1,569,279
—	1	—	76,693
—	1	—	115,583

XV. 상 업

116. 중 요 물 가 동 향

단위: 원

1969년말현재

구 분	백미가마니	정맥가마니	광 목 필	세멘트 100대	19공탄 100개	금 돈
	가 격	가 격	가 격	가 격	가 격	가 격
1968	5,500	2,700	3,000	320	1,700	3,100
1969 1	5,600	2,700	3,000	320	1,800	3,100
2	5,700	2,700	3,000	320	1,800	3,100
3	5,700	2,700	3,000	320	1,800	3,100
4	5,800	2,700	3,000	320	1,800	3,200
5	5,800	2,700	3,000	320	1,800	3,200
6	5,800	2,700	3,000	320	1,800	3,200
7	5,800	2,700	3,000	320	1,800	3,200
8	5,800	2,800	3,000	320	1,800	3,200
9	6,000	2,800	3,000	320	2,000	3,200
10	6,000	2,800	3,100	330	2,000	3,200
11	6,000	2,800	3,100	330	2,000	3,300
12	6,000	2,800	3,100	330	2,100	3,300

117. 상 업 사 업 체 수

1969. 7. 1 현재

구	분	사업체총수	성 질 별		
			도 매 업	소 매 업	개인서비스업
계		1,310	24	810	476
영	덕	361	9	203	149
강	구	181	4	105	72
남	정	64	—	36	28
달	산	60	—	27	33
지	품	85	1	55	29
속	산	103	2	73	28
영	해	324	8	217	99
병	곡	77	—	48	29
창	수	55	—	46	9

자료: 산업과

118. 시 장 분 포 상 황

1969년말현재

구	종	종 수	공 설 시 장		
			상 설	정 기	특 수
계		8	1	7	—
영	덕	2	1	1	—
강	구	1	—	1	—
남	정	1	—	1	—
달	산	1	—	1	—
지	품	2	—	2	—
속	산	—	—	—	—
영	해	1	—	1	—
병	곡	—	—	—	—
창	수	—	—	—	—

자료: 산업과

XVI. 주 택

119. 주

택

구 분	가 구 수	현 재 주 택 수	주 태 규 모		주 택	
			연 면 적 (m^2)	방 수	철 근 콘크리트	조 직 조
계	20,442	18,574	653,119	59,918	59	104
영 덕	3,515	3,049	99,382	9,416	15	—
강 구	2,742	2,470	94,579	9,495	24	—
남 정	1,765	1,595	50,444	4,157	—	—
달 산	1,466	1,351	33,668	3,811	2	—
지 품	2,145	2,183	46,729	6,549	—	—
축 산	2,021	1,854	73,100	6,430	5	104
영 해	2,852	2,392	101,479	7,902	13	—
병 곡	2,204	2,052	94,392	7,189	—	—
창 수	1,732	1,628	59,346	4,969	—	—

자료: 전 설 과

120. 구 조 별

구 분	자 재 별					
	총 수	한식목조	일본식목조	흙 부 락	벽돌또는돌	기 타
계	18,574	17,357	81	625	274	355
영 덕	3,049	2,659	12	70	142	166
강 구	2,470	2,016	19	284	24	127
남 정	1,595	1,556	—	16	23	—
달 산	1,351	1,271	17	52	7	4
지 품	2,183	2,181	2	90	4	24
축 산	1,854	1,716	15	49	61	13
영 해	2,392	2,308	16	34	13	21
병 곡	2,052	2,024	—	28	—	—
창 수	1,628	1,626	—	2	—	—

자료: 전 설 과

수

1968년말현재

구 조 별			비정 상 주택 수	정 상 주택 수	부 족 주택 수	주 택 부 족 륜
부 조		기 타				
초 가	와 가					
14,531	2,668	1,212	556	18,018	1,788	7%
1,514	687	88	88	2,961	554	13
2,259	571	361	241	2,229	272	10
1,327	169	99	12	1,583	180	10
1,217	118	14	35	1,316	—	10
1,920	145	118	24	2,159	—	—
1,436	189	120	87	1,767	167	9
1,719	379	281	69	2,323	460	16
1,699	247	106	—	2,052	155	7
1,440	163	25	—	1,628	—	1

주 택 수

1968년말현재

지 분 자 재 별						
종 수	와 가	풍크리트	스페 트	아 연 판	초 가	기 타
18,574	2,668	59	219	795	14,531	302
3,049	687	15	20	66	2,259	2
2,470	571	24	106	208	1,514	47
1,595	169	—	8	75	1,327	16
1,351	118	2	2	7	1,217	5
2,183	145	—	4	23	1,920	91
1,854	189	5	45	59	1,436	120
2,392	379	13	16	244	1,719	21
2,052	247	—	18	88	1,699	—
1,628	163	—	—	25	1,440	—

121. 주택 건축 허가 상황

단위: 면적(평)

1968년중

구	분	동 수 및 연 면 적	총 수				신 축 및 개 축			
			계	철 근	철 골 조	연 석 아 조	목 조	계	철 근	철 골 조
계	동 수		14	6	5	3	14	6	5	3
	연 면 적		669	418	140	48	669	418	140	48
주 택	동 수		9	1	5	3	9	1	5	3
	연 면 적		268	17	140	48	268	17	140	48
주택 결 용	사무실 접 포	동 수	5	5	—	—	5	5	—	—
	연 면 적		401	401	—	—	401	401	—	—
여관 및 숙박소	동 수		—	—	—	—	—	—	—	—
	연 면 적		—	—	—	—	—	—	—	—

개 축				증 축				대 수 신 대 번 경						
계	철 근	철 골 조	연 석 아 조	목 조	계	철 근	철 골 조	연 석 아 조	목 조	계	철 근	철 골 조	연 석 아 조	목 조
—	—	—	—	—	—	—	—	—	—	—	—	—	—	—
—	—	—	—	—	—	—	—	—	—	—	—	—	—	—
—	—	—	—	—	—	—	—	—	—	—	—	—	—	—
—	—	—	—	—	—	—	—	—	—	—	—	—	—	—
—	—	—	—	—	—	—	—	—	—	—	—	—	—	—
—	—	—	—	—	—	—	—	—	—	—	—	—	—	—
—	—	—	—	—	—	—	—	—	—	—	—	—	—	—
—	—	—	—	—	—	—	—	—	—	—	—	—	—	—
—	—	—	—	—	—	—	—	—	—	—	—	—	—	—

자료: 건설과

XVII. 금 용

122. 국 민 저 축 실 적

단위:천원

1969년간

부 분	조 합 수	조합원수	월 저 축	저 축	저 축	비 율
			기 준 액	목 표 액	실 적	
천 원						
계	468	26,736	2,494	17,486	24,397	140
지방저축	94	3,597	1,739	13,038	19,548	150
학교저축	40	21,057	632	3,019	1,301	43
지역저축	334	2,082	123	1,429	3,548	248

자료:재 무 과

XVIII. 재 정

123. 지방세세목별 과징실적

1969년중

구 분	도			세			군	세		
	부 과 액	징 수 액	비율%	부 과 액	징 수 액	비율%		부 과 액	징 수 액	비율%
1958	1,394,468	1,394,468	100	1,628,502	1,628,502	100				
1959	1,454,433	1,448,895	—	1,881,080	1,879,564	—				
1960	1,805,206	1,725,834	95	1,889,952	1,795,454	95				
1961	1,916,279	1,909,287	100	2,116,376	2,116,376	100				
1962	1,650,800	1,650,800	100	6,823,800	6,823,800	100				
1963	2,048,649	1,884,915	98	12,548,440	12,471,498	99				
1964	2,591,000	2,557,000	99	14,671,000	14,593,000	99				
1965	3,866,000	3,703,000	96	17,308,000	17,112,000	99				
1966	4,335,000	4,335,000	100	24,169,000	24,169,000	100				
1967	3,517,000	3,517,000	100	14,609,000	14,609,000	100				
1968	3,820,000	3,717,000	98	17,213,000	16,974,000	98				
1969	4,816,227	4,751,170	99	23,265,405	23,080,759	99				
계	4,816,227	4,751,170	99	23,265,405	23,080,759	99				
취 료 세	2,070,965	2,045,633	99	2,070,965	2,045,363	99				
자 동 차 세	1,110,432	1,089,622	98	666,259	653,773	98				
유 흥 음 식 세	1,073,300	1,055,535	98	1,073,330	1,055,535	98				
도 속 '체'	46,220	46,220	100	46,220	46,220	100				
면 허 세	515,310	514,430	100	515,310	514,430	200				
재 산 세	—	—	—	3,822,730	3,694,817	97				
농 지 세	—	—	—	15,070,621	15,078,621	100				

자료: 재 무 과

124. 지방자치단체세입세출결산상황

단위:천원

구 분	세 입			세 출		
	계	일반회계	특별회계	계	일반회계	특별회계
1964	50,642	47,813	2,829	48,301	45,539	2,762
1965	61,201	59,084	2,117	57,485	55,405	2,080
1966	92,771	88,107	4,664	92,723	88,100	4,623
1967	109,545	101,745	7,800	102,689	100,751	1,938
1968	147,631	144,148	3,483	145,693	142,786	2,907
1969	257,219	246,886	10,333	244,625	241,265	3,360

자료:재 무 과

125. 지방세부담상황

구 분	가 구	도세부과세	군세부과액	부과총액	1가구당 평균부담액
1958	15,947	1,394,468	1,628,502	3,022,970	189
1959	16,211	1,454,433	1,881,080	3,335,513	205
1960	16,916	1,805,206	1,889,952	3,695,158	218
1961	18,114	1,916,279	2,116,376	4,032,655	222
1962	18,724	1,650,800	6,823,800	8,474,600	452
1963	18,925	2,048,649	12,548,440	14,597,089	771
1964	19,192	2,591,000	14,671,000	17,262,000	899
1965	19,364	3,866,000	17,308,000	21,174,000	1,093
1966	20,696	4,335,000	24,169,000	28,504,000	1,377
1967	20,372	3,517,000	14,609,000	18,126,000	889
1968	20,442	3,820,000	17,213,000	21,033,000	1,029
1969	20,442	4,186,227	23,265,405	27,451,632	1,342

자료:재 무 과

126. 일반회계세출결산상황

1969년도

구분	예산액	구성비율		결산액	구성비율		예산대결산 집행비율 %
		%			%		
1967	104,389,200	—	—	100,751,168	—	—	97
1968	148,878,500	—	—	142,786,101	—	—	96
1969	255,607,900	—	—	241,265,068	—	—	94

자료:재무과

127. 공 유

단위:건물㎡ 면적:천평 금액:천원

구분	토			지			임	
	면적			평가액			면적	
	계	도유	시군유	계	도유	시군유	계	도유
1963	61,175	—	16,175	2,984	—	2,984	22,830	—
1964	21,301	—	21,301	4,271	—	4,271	22,830	—
1965	32,010	—	32,010	4,272	—	4,272	22,830	—
1966	371,825	—	371,825	10,245	—	10,245	22,830	—
1967	—	—	—	—	—	—	22,830	—
1968	37,594	—	37,594	9,908	—	9,908	21,000	—
1969	73,525	—	73,525	12,378	—	12,378	15,570	—

자료:재무과

128. 특별회계세입세출결산상황

1969년도

구 분	세 입			세 출		
	예 산 액	결 산 액	집행비율 %	예 산 액	결 산 액	집행비율 %
1968	3,733,800	3,483,669	93	3,733,800	2,907,419	79
1969	11,620,900	10,333,538	89	11,620,900	3,360,963	29

자료:재 부 과

재 산

1969년중

야				건 물					
적	평 가 액			면 적			평 균 액		
	계	도 유	시군유	계	도 유	시군유	계	도 유	시군유
22,830	3,309	—	3,309	1,448	43	1,405	1,265	244	1,021
22,830	3,309	—	3,309	1,621	43	1,578	1,936	244	1,692
22,830	3,309	—	3,309	1,366	43	1,593	2,988	244	2,744
22,830	3,309	—	3,639	3,309	43	3,596	5,272	244	5,028
22,830	3,309	—	3,309	3,776	43	3,733	7,455	244	7,211
21,000	3,106	—	3,106	4,135	43	3,715	7,405	244	7,161
15,570	20,241	—	20,241	4,183	—	4,183	4,970	—	4,970

129. 일반회계과목별세입결산상황

1969년도

구 분	예 산 액	과 목 별 구성비율	결 산 액	과 목 별 구성비율	예산대결산 집행비율 (%)
1 9 6 3	36,240,050	%	37,195,023	%	103
1 9 6 4	46,599,960	—	47,813,558	—	103
1 9 6 5	57,971,810	—	59,084,898	—	102
1 9 6 6	91,639,700	—	88,107,084	—	96
1 9 6 7	104,389,200	—	101,745,169	—	96
1 9 6 8	148,878,500	—	144,148,012	—	97
1 9 6 9	255,607,900	—	246,886,716	—	97
제 산 수 입	2,176,500	—	674,976	—	31
사용료수수료	3,553,000	—	3,674,874	—	103
이 월 금	1,362,300	—	1,361,911	—	100
교 부 금	804,000	—	830,129	—	103
기 부 금	200	—	—	—	—
과 난 도 수입	1,546,300	—	802,910	—	52
전 입 금	100	—	—	—	—
잡 수 입	3,695,700	—	3,681,700	—	99

XIX. 공 무 원

130. 관 내 공 무 원 총 수

1969년말현재

구 분	총 계			군본청 및 사업소		면		교육청		국공립학교		경 찰 서	
	계	남	여	남	여	남	여	남	여	남	여	남	여

영덕군 1,297 1,116 181 130 36 179 1 18 2 469 100 163 —

우 제 국		전 매 서		집 찰 청		법 원		원 호 청		선 거 관 리 위 원 회		영 찰 서	
남	여	남	여	남	여	남	여	남	여	남	여	남	여

68 35 16 — 15 1 10 1 19 4 3 — 21 —

131. 양곡관리특별회계공무원정원

구	분	국 가 공 무 원	지 방 공 무 원	합	계
---	---	-----------	-----------	---	---

1 9 6 9 4 — 4

132. 군 본 청 국 가 지

가. 군본청 지방 공무원 정원표

1) 사업소 및 지방공무원

가) 군국가공무원정원

일 반 직 정 원						소계	양 특 정 원				소 계
3 급		4 급		5 급			4 급		5 급		
갑	을	갑	을	갑	을		갑	을	갑	을	
1	1	12	24	10	6	54	1	1	1	1	4

133. 군 본 청 지 방

일 반 직 정 원						(보 전 소 정)		기 4 등 급
3 급		4 급		5 급		정규직제	4 등 급	
갑	을	갑	을	갑	을			
—	8	15	7	15	10	55	1	

군 지 방 공 무 원					
3 급		4 급		5 급	
갑	을	갑	을	갑	을
—	8	16	7	15	11

134. 면 지 방 공

면 정									
별정직	4 갑		4 을		소 계	5 갑			소 계
	지방행정 주	사	지방행정 주	사보		지방행정 기	지방농업 기	소 계	
9	9	27	9	36	13	23	36		

방 공 무 원 정 원 표

1970. 3. 1 현재

산림보호지정원				수산지도 직정원		합 계								
4 급		5 급		소계	5 급		소계	3 급		4 급		5 급		합계
갑	을	갑	을		갑	을		갑	을	갑	을	갑	을	
1	-	-	3	4	1	-	1	1	1	14	25	12	10	63

공 무 원 정 원

원 포 함)			일반직 합 계	명 사 비 장 원				명사비 정원계
능 직		고용원		4 급		5 급		
6등급	기능직계			갑	을	갑	을	
3	4	-	59	1	-	-	1	2

직 급 별 통 계					
정규직계	기 능 직			고 용 원	군지방공 무원총계
	4 등 급	6 등 급	기능직계		
57	1	3	4	-	61

무 원 정 원

원						
5 을			이 상 계	고 용 원	민정원계	정 원 총 계
지방행정 서기보	지방농업 기원보	소 계				
37	27	64	154	9	163	163

XX. 문 화

137. 엠 프 방 송 시 설 현 황

1968년말 현재

구	분	엠 프			스 피 카		
		계	공 설	사 설	계	공 설	사 설
1 9 6 5		17	15	2	2,495	1,366	1,129
1 9 6 6		16	14	2	2,629	1,500	1,129
1 9 6 7		22	20	2	3,629	2,500	1,129
1 9 6 8		8	6	2	2,057	928	1,129

자료:공 보 실

138. 극 장 상 황

(1968년말 현재)

구	분	시 설 수 극 장 점 영 화 관	수용인원	개관일수	년간관람 인원수	종 업 원 수		
						계	남	여
계		4	2,272	1,294	307,331	28	24	4
영	덕	1	694	362	108,670	8	7	1
강	구	1	638	365	129,257	8	7	1
남	정	—	—	—	—	—	—	—
달	산	—	—	—	—	—	—	—
지	불	—	—	—	—	—	—	—
축	산	1	490	202	26,310	5	4	1
영	해	1	450	365	43,094	7	6	1
병	곡	—	—	—	—	—	—	—
창	수	—	—	—	—	—	—	—

자료:공 보 실

139. 흥행스포트오즈 및

구	분	극장점영화관		공 원		공 설 운동장	
		개 소	정 원	개 소	면 적	개 소	면 적
	계	4	2,272	—	—	—	—
영	덕	1	—	—	—	—	—
장	구	1	—	—	—	—	—
남	정	—	—	—	—	—	—
달	산	—	—	—	—	—	—
지	품	—	—	—	—	—	—
축	산	1	—	—	—	—	—
영	해	1	—	—	—	—	—
병	곡	—	—	—	—	—	—
창	수	—	—	—	—	—	—

자료:내 부 과

140. 라 디 오

구	분	총 수			진 기 식		진 처 식	
		67년	68년	증 감	67년	68년	67년	68년
	계	3,133	4,365	1,236	583	703	2,445	3,062
영	덕	608	899	291	262	313	312	351
장	구	424	584	160	156	186	236	382
남	정	339	469	130	8	10	321	350
달	산	197	256	59	7	12	190	244
지	품	321	513	192	—	—	321	513
축	산	293	452	159	30	40	263	331
영	해	443	505	63	117	139	319	340
병	곡	289	306	17	3	3	285	288
창	수	216	381	165	—	—	198	283

자료:공 보 실

유 기 시 설 상 황

(1968말 현재)

탁 구 장		탁 구 장		배 비 폴 프 장		기 원	
개 소	대 수	개 소	대 수	개 소	면 적	개 소	정 원
					평		
4	8	—	—	—	—	—	—
2	4	—	—	—	—	—	—
1	2	—	—	—	—	—	—
—	—	—	—	—	—	—	—
—	—	—	—	—	—	—	—
1	2	—	—	—	—	—	—
—	—	—	—	—	—	—	—
—	—	—	—	—	—	—	—
—	—	—	—	—	—	—	—

보 급 상 황

(1968년말 현재)

전기 전지점용		광 석 식		트 란 지 스타		T V	
6 7 년	6 8 년	6 7 년	6 8 년	6 7 년	6 8 년	6 7 년	6 8 년
98	102	4	18	—	455	—	6
30	51	4	9	—	172	—	3
3	6	—	7	—	—	—	3
10	10	—	—	—	99	—	—
—	—	—	—	—	—	—	—
—	—	—	—	—	—	—	—
—	4	—	2	—	75	—	—
7	10	—	—	—	17	—	—
1	1	—	—	—	14	—	—
18	20	—	—	—	78	—	—

141. 중 교 단

구 면	분 별	불 교						
		사찰수	성 직 자 수			신 도 수		
			계	남	여	계	남	여
	계	16	17	15	2	2,505	859	1,646
영	덕	5	7	7	—	728	144	584
강	구	2	3	2	1	120	28	92
남	정	1	1	1	—	21	—	21
달	산	2	—	—	—	76	32	44
지	품	1	1	1	—	300	70	230
속	산	—	—	—	—	—	—	—
영	해	3	3	2	1	1,080	510	570
병	곡	1	1	1	—	100	45	55
창	수	1	1	1	—	80	30	50

자료:공 보 실

구 면	분 별	천 주 교						
		교회수	성 직 자 수			신 도 수		
			계	남	여	계	남	여
	계	3	6	2	4	253	117	136
영	덕	1	5	1	4	115	52	63
강	구	—	—	—	—	—	—	—
남	정	—	—	—	—	—	—	—
달	산	—	—	—	—	—	—	—
지	품	—	—	—	—	—	—	—
속	산	—	—	—	—	—	—	—
영	해	1	—	—	—	98	48	50
병	곡	1	1	1	—	40	17	23
창	수	—	—	—	—	1	—	—

XII. 교 육

142. 각 급 학 교 일 략

가. 국민학교(공립)

구	분	학 교 수		학 급 수	학 생 수	교 원 수
		본 교	분 교			
계		33	8	385	22,358	419
영	덕	4	1	62	3,651	69
강	구	3	—	49	3,010	53
남	정	3	—	31	1,826	35
달	산	3	—	27	1,558	30
지	품	4	3	42	2,294	46
축	산	5	1	44	2,436	47
영	해	3	1	48	2,886	53
병	곡	3	1	45	2,697	46
창	수	5	1	37	2,000	40

자료: 교 육 청

나. 중학교

학 교 번	학 교 수	학 급 수	학 생 수	교 원 수
계	8	73	4,348	102
영 덕 중 학 교	1	15	904	21
강 구 중 학 교	1	13	783	16
남 정 중 학 교	1	5	284	14
영 해 뺑 학 교	1	16	957	17
병 곡 중 학 교	1	5	278	10
영 덕 여 자 중 학 교	1	6	360	10
영 해 여 자 중 학 교	1	8	482	6
영 해 제 일 고 등 공 민 학 교	1	5	300	8

다. 고등학교

학 교 명	학 교 수	학 급 수	학 생 수	교 원 수
계	4	26	1,160	52
영덕농업고등학교	1	9	470	18
강구상업고등학교	1	3	181	6
영해고등학교	1	6	342	16
영해여자상업고등학교	1	8	167	12

143. 유 치 원

1970. 4. 1 현재

구 분	학교수	학급수	현 원 수			교 사 수			
			계	남	여	계	원 장	원 감	교 사
계	3	3	106	36	70	7	3	1	3
영 덕	1	1	34	16	18	2	1	—	1
강 구	2	2	72	20	52	5	2	1	2

자료: 교육청

144. 국 민 학

구 분	학 교 수		학 급 수	교 실 수	교 원	
	본 교	분 교			정 원	현
						계
계	33	8	385	357	420	419
영 덕	4	1	62	61	70	70
강 구	3	—	49	45	54	54
남 정	3	—	31	29	35	35
달 산	3	—	27	26	29	29
지 품	4	3	42	37	45	45
축 산	5	1	44	40	47	47
영 해	3	1	48	45	53	53
병 곡	3	1	45	41	47	46
창 수	5	1	37	33	40	40

자료: 교 육 청

구 분	70년도 입학상황		6 9 년 도 경 비 상			
	입 학 지 원 자 수	입 학 지 수	세 입		세 출	
			경 영 수입	수 시 수입	인 진 비	수 용 비
		원	원	원	원	
계	—	4,047	183,058,600	6,355,100	115,776,200	31,728,200
영 덕	—	635	—	—	—	—
강 구	—	453	—	—	—	—
남 정	—	333	—	—	—	—
달 산	—	324	—	—	—	—
지 품	—	410	—	—	—	—
축 산	—	498	—	—	—	—
영 해	—	546	—	—	—	—
병 곡	—	456	—	—	—	—
창 수	—	392	—	—	—	—

교 상 황

수		학 생 수			69년 졸업자 현황	
원		계	남	여	졸업자수	진학자수
남	여					
339	80	22,358	11,540	10,818	3,268	1,600
53	17	3,651	1,924	1,727	589	298
41	13	3,010	1,526	1,484	456	246
29	6	1,826	962	464	308	150
25	4	1,558	808	750	245	144
35	10	2,294	1,181	1,113	309	175
42	5	2,436	1,260	1,176	325	126
43	10	2,886	1,488	1,398	451	197
35	11	2,697	1,389	1,308	348	145
36	4	2,000	1,002	998	237	119

자료: 교 육 청

기 타	시 설 현 황					
	교 지 면 적	건 물 면 적				
		계	목	조	철	근
	(m^2)	(m^2)	(m^2)	(m^2)	(m^2)	(m^2)
41,909,300	374,611	34,860	16,884	3,218	14,758	
—	50,262	7,739	2,875	3,218	1,646	
—	41,049	2,959	992	—	1,967	
—	36,020	2,912	1,308	—	1,604	
—	27,707	2,684	1,542	—	1,142	
—	41,049	3,630	1,876	—	1,754	
—	43,834	3,415	1,728	—	1,687	
—	52,229	4,328	2,849	—	1,479	
—	41,247	3,839	2,032	—	1,807	
—	41,214	3,354	1,682	—	1,672	

145. 적 령 아 동

구	분	성	적 령 아 동 수				동 상 아 동 수					
			총수	당초 아동 수	전입 아동 수	전출 아동 수	총수	입 학 아 동 수				취학율 %
								계	국립	공립	사립	
총	계	계	4,047	3,823	422	198	4,047	—	—	4,047	—	—
		남	2,120	1,932	277	89	2,120	—	—	2,120	—	—
		여	1,927	1,891	145	109	1,927	—	—	1,927	—	—
영	덕	계	631	572	93	34	631	—	—	631	—	—
		남	357	294	69	6	357	—	—	357	—	—
		여	274	278	24	28	274	—	—	274	—	—
장	구	계	453	427	27	1	453	—	—	453	—	—
		남	267	246	22	1	267	—	—	267	—	—
		여	186	181	5	—	186	—	—	186	—	—
남	정	계	333	318	23	8	333	—	—	333	—	—
		남	180	173	14	7	180	—	—	180	—	—
		여	153	145	9	1	153	—	—	153	—	—
달	산	계	324	324	19	19	324	—	—	324	—	—
		남	160	151	18	9	160	—	—	160	—	—
		여	164	173	1	10	164	—	—	164	—	—
지	룡	계	410	405	28	23	410	—	—	410	—	—
		남	208	206	13	11	208	—	—	208	—	—
		여	202	199	15	12	202	—	—	202	—	—
죽	산	계	498	461	48	11	498	—	—	498	—	—
		남	245	223	27	5	245	—	—	245	—	—
		여	253	238	21	6	253	—	—	253	—	—
연	태	계	546	538	67	59	546	—	—	546	—	—
		남	279	266	46	33	279	—	—	279	—	—
		여	267	272	21	26	267	—	—	269	—	—
병	곡	계	456	406	73	23	456	—	—	456	—	—
		남	219	180	45	6	219	—	—	219	—	—
		여	237	226	28	17	237	—	—	237	—	—
창	수	계	396	372	44	20	396	—	—	396	—	—
		남	205	193	23	11	205	—	—	205	—	—
		여	191	179	21	9	191	—	—	191	—	—

XII. 후 생

146. 원 호 대

구 분	총 수	상 이 군 경				유		
		1 급	2 급	3 급	계	처	자 녀	부 모
계	603	5	25	113	143	118	36	304
영 덕	98	1	2	28	31	9	6	52
강 구	63	1	—	7	8	7	4	2
남 정	65	—	6	9	15	14	2	34
달 산	48	—	1	6	7	15	2	24
지 품	75	3	2	13	18	12	5	40
축 산	54	—	5	9	14	10	2	27
영 해	45	—	4	8	12	10	3	20
병 곡	86	—	2	10	12	17	9	48
창 수	69	—	2	12	14	21	3	31

자료: 원 호 지 청

147. 상이군경및유족취업현황

69.12.31 현재

구 분	총 수			상 이 군 경		유 족	
	계	남	여	남	여	남	여
계	48	39	9	29	—	10	9
영 덕	11	10	1	7	—	3	1
강 구	10	9	1	6	—	3	1
남 정	4	3	1	3	—	3	1
달 산	5	5	—	4	—	1	—
지 품	4	3	1	2	—	1	1
축 산	3	1	2	1	—	—	2
영 해	5	4	1	3	—	1	—
병 곡	3	2	1	2	—	—	1
창 수	3	2	1	1	—	1	1

자료: 원 호 지 청

상 자 현 황

1969. 12. 31 현재

족		특 별 원 호 대 상 자						
기 타	계	애 유	4.19유	4.19상	월 귀	제1학	반 상	계
2	460	—	—	—	—	—	—	—
—	67	—	—	—	—	—	—	—
2	55	—	—	—	—	—	—	—
—	50	—	—	—	—	—	—	—
—	41	—	—	—	—	—	—	—
—	57	—	—	—	—	—	—	—
1	40	—	—	—	—	—	—	—
—	33	—	—	—	—	—	—	—
—	74	—	—	—	—	—	—	—
—	45	—	—	—	—	—	—	—

148. 군정원호대상자생계부조실적

68년말 현재

면	별	세	대	인	원(가족)	금	액
	계			53	183		2,083,200
영	덕			11	50		453,600
달	산			2	9		54,900
지	플			4	17		112,700
강	구			5	23		110,000
남	정			8	27		310,000
축	산			3	6		89,000
영	해			7	14		305,000
병	곡			6	15		308,000
창	수			7	22		340,000

자료: 원 호 지 청

149. 후 생 및 복 지 사 업

구 분	총 수	보 호 복 지 사 업													
		모자원	영아원	유아원	간화원	허약아	경생원	육아직업	보도시설	양로원	유탁어성	직업보도원	경생원	속소재	공시설
총 수	1	—	—	—	—	—	—	1	—	—	—	—	—	—	—
국 립	—	—	—	—	—	—	—	—	—	—	—	—	—	—	—
공 립	—	—	—	—	—	—	—	—	—	—	—	—	—	—	—
사립법인립	1	—	—	—	—	—	—	1	—	—	—	—	—	—	—
종교단체립	—	—	—	—	—	—	—	—	—	—	—	—	—	—	—
기타단체립	—	—	—	—	—	—	—	—	—	—	—	—	—	—	—
사·개인립	—	—	—	—	—	—	—	—	—	—	—	—	—	—	—

자료:내 부 과

150. 공 공 구 호 대

구 분	총 수		생 활 보 호 자	
	가 구 수	가 구 원	가 구 수	가 구 원
1967년	—	—	—	—
1968년	3,567	8,458	706	1,079
1969년	2,082	7,938	706	1,079
계	2,082	7,938	706	1,079
영	377	1,350	99	144
장	239	905	93	127
남	182	814	67	95
달	133	654	41	89
치	174	548	69	98
축	293	1,154	64	106
영	253	1,054	89	130
병	210	670	106	146
장	221	789	78	144

자료:내 부 과

설 분 포 상 황

1969년중

신 체 장 애 자 복 지 사 업								기 타 복 지 사 업													
신체부	자유아	맹아경	생시실	신장애체	수용시설	보장주	제작시설	점자	도서관	점자출판시설	탁아소	아동	상담소	생활	상담소	공익	전당포	저리용	자사업	인보관	
-	-	-	-	-	-	-	-	-	-	-	-	-	-	-	-	-	-	-	-	-	-
-	-	-	-	-	-	-	-	-	-	-	-	-	-	-	-	-	-	-	-	-	-
-	-	-	-	-	-	-	-	-	-	-	-	-	-	-	-	-	-	-	-	-	-
-	-	-	-	-	-	-	-	-	-	-	-	-	-	-	-	-	-	-	-	-	-
-	-	-	-	-	-	-	-	-	-	-	-	-	-	-	-	-	-	-	-	-	-
-	-	-	-	-	-	-	-	-	-	-	-	-	-	-	-	-	-	-	-	-	-
-	-	-	-	-	-	-	-	-	-	-	-	-	-	-	-	-	-	-	-	-	-

상 자 통 계

1969년중

3반보 미만 영세민		비농영세민		도시실업자	
가구수	가구원	가구수	가구원	가구수	가구원
-	-	-	-	-	-
1,233	3,459	1,628	3,920	-	-
826	3,965	550	2,894	-	-
826	3,965	550	2,894	-	-
132	438	146	768	-	-
98	523	48	255	-	-
87	572	28	147	-	-
52	355	40	210	-	-
42	119	63	331	-	-
133	543	96	505	-	-
99	582	65	342	-	-
52	251	52	273	-	-
131	582	12	63	-	-

151. 원호대상자녀취학현황

68년도 분

68.12.31 현재

구 분	총 수		상이군경자녀		전몰군경자녀		애국지사자녀		기 타	
	취 학	미취학	취 학	미취학	취 학	미취학	취 학	미취학	취 학	미취학
계	272	102	247	87	25	15	—	—	—	—
영 덕	44	23	35	18	9	5	—	—	—	—
지 품	38	9	36	7	2	2	—	—	—	—
달 산	20	6	19	5	1	1	—	—	—	—
강 구	26	9	24	9	2	0	—	—	—	—
남 정	25	11	23	10	2	1	—	—	—	—
속 산	26	8	23	8	3	0	—	—	—	—
영 해	20	14	37	15	3	1	—	—	—	—
창 수	33	10	31	8	2	2	—	—	—	—
병 곡	20	12	19	9	1	3	—	—	—	—

자료: 원 호 지 청

152. 자 금 집 행 현 황

1969년말 현재

구 분	세 대	인 원(가족)	금 액
1967년		595	2,380
1968년		613	2,452
1969년		603	2,412
계		1,811	7,244
영 덕		98	392
강 구		63	252
남 정		65	260
달 산		48	192
지 품		75	300
속 산		54	216
영 해		45	180
병 곡		86	344
창 수		69	276

자료: 원 호 지 청

153. 부랑아수용보호상황

종 수	수 용	귀가연고	일반시설	특수시설	정 착 지	입양위탁	기 타
		이 송	전 원	전 원			
3	—	1	—	—	—	2	—

자료:내 무 과

154. 절 량 농 가 통 계

조 사 대 상 호 수				자 활 유 지		구 호 대 상		양쪽대여대상	
3 반보 미 만	3 ~ 5 반 보	수 개 확 수	계	호 수	인 구	호 수	인 구	호 수	인 구
1,364	928	—	2,292	696	3,733	339	1,842	1,257	7,048

155. 자 활 어 가 통 계

조 사 대 상 호 수				자 활 유 지		구 호 대 상		양쪽대여대상	
3 반보 미 만	3 ~ 5 반 보	수 개 확 수	계	호 수	인 구	호 수	인 구	호 수	인 구
195	—	—	195	46	236	53	280	96	619

156. 절량농가인구월별내역

70년 1월		2 월		3 월		4 월		5 월		6 월	
호수	인구	호수	인구	호수	인구	호수	인구	호수	인구	호수	인구
284	1,685	409	2,366	572	3,211	442	2,353	370	215	215	1,074

157. 자활어가인구통계

70년 1월		2 월		3 월		4 월		5 월		6 월	
호수	인구	호수	인구	호수	인구	호수	인구	호수	인구	호수	인구
40	255	56	335	40	226	26	139	25	134	8	46

XXIII. 보 건

158. 의 료 기 관 분 포 상 황

1969년현재

구 분	총 수	병 의 원			치과병의원		보건소	한의원	조산원
		종합병원	의 원	한지의	병의원	한지의		의 원	
계	21	—	10	5	1	1	1	2	1
영 덕	7	—	4	—	—	1	1	1	—
강 구	3	—	1	1	—	—	—	—	1
남 정	1	—	—	1	—	—	—	—	—
달 산	—	—	—	—	—	—	—	—	—
지 품	1	—	—	1	—	—	—	—	—
축 산	1	—	—	1	—	—	—	—	—
영 해	8	—	5	1	1	—	—	1	—
병 곡	—	—	—	—	—	—	—	—	—
창 수	—	—	—	—	—	—	—	—	—

자료: 보 건 소

159. 의 사 취 업 자 수

1969년현재

구 분	총 수	의 사 수	한지의사수	인구 1만 에 대한 의사 수
계	11	6	5	—
영 덕	2	2	—	—
강 구	2	1	1	—
남 정	1	—	1	—
달 산	—	—	—	—
지 품	1	—	1	—
축 산	1	—	1	—
영 해	4	3	1	—
병 곡	—	—	—	—
창 수	—	—	—	—

자료: 보 건 소

160. 의 약 품

구 분	종 수	계 조 업 자					
		계	의약품	화장품	의료용구	위생용품	의약부외품
계	51	—	—	—	—	—	—
영 덕	9	—	—	—	—	—	—
강 구	7	—	—	—	—	—	—
남 정	5	—	—	—	—	—	—
달 산	3	—	—	—	—	—	—
지 품	5	—	—	—	—	—	—
속 산	7	—	—	—	—	—	—
영 해	10	—	—	—	—	—	—
병 곡	3	—	—	—	—	—	—
창 수	3	—	—	—	—	—	—

자료:보 진 소

161. 전 염 병 환 자 발

구 분	계 1 종 전 염 병							
	종 수		클레타		장티브스		일본뇌염	
	발 생	사 망	발	사	발	사	발	사
계	28	2	15	1	12	—	1	1
영 덕	3	—	—	—	3	—	—	—
강 구	9	—	5	—	4	—	—	—
남 정	1	—	1	—	—	—	—	—
달 산	—	—	—	—	—	—	—	—
지 품	2	—	—	—	2	—	—	—
속 산	7	2	6	1	—	—	1	1
영 해	2	—	2	—	—	—	—	—
병 곡	2	—	—	—	2	—	—	—
창 수	2	—	1	—	1	—	—	—

자료:보 진 소

162. 치과 의사 취업자 수

1969년 현재

구분	종수	치과의사수	한지치과의사수	인구 1만에대	
				한치과의사수	
계	1	—	1	—	—
영덕	—	—	1	—	—
강구	—	—	—	—	—
남경	—	—	—	—	—
달산	—	—	—	—	—
지품	—	—	—	—	—
축산	—	—	—	—	—
영해	—	—	—	—	—
병곡	—	—	—	—	—
창수	—	—	—	—	—

자료: 보건소

163. 한의사조산원및간호원취업자수

1969년 현재

구분	종수			한 의 사			조산원	간호원
	계	남	여	하 의				
				계	남	여	개	입
계	6	2	4	2	2	—	1	3
영덕	6	2	4	2	2	—	1	3
강구	3	1	2	1	1	—	—	2
남경	1	—	1	—	—	—	1	—
달산	1	—	1	—	—	—	—	1
지품	—	—	—	—	—	—	—	—
축산	—	—	—	—	—	—	—	—
영해	1	1	—	1	1	—	—	—
병곡	—	—	—	—	—	—	—	—
창수	—	—	—	—	—	—	—	—

자료: 보건소

164. 예 방 집 종 인 원 수

1969년현재

구 분	디프테리아	소아마비	장티브스	코 페 라	B C G	천 연 두
계	1,007	3,695	60,965	85,167	10,307	11,118
영 덕	197	840	38,896	11,762	1,423	1,723
강 구	153	520	2,112	23,615	1,223	1,279
남 정	80	300	1,733	6,904	1,023	1,044
달 산	98	240	2,248	—	923	960
지 품	117	380	2,158	—	1,173	1,259
축 산	70	360	3,806	17,869	1,073	1,292
영 해	118	480	3,896	12,024	1,223	1,371
병 곡	92	360	3,605	10,993	1,173	1,072
창 수	82	245	2,511	2,000	1,073	1,118

자료:보 진 소

165. 무 의 면 공 의 배 치 현 황

1969년현재

구 분	무 의 면 현 황			공 의 배 치 현 황					
	읍면수	유의면	무의면	정 원		현 원		결 원	
				유 의	무 의	유 의	무 의	유 의	무 의
계	—	—	—	—	—	2	1	—	—
영 덕	—	—	—	—	—	—	—	—	—
강 구	—	—	—	—	—	1	—	—	—
남 정	—	—	—	—	—	—	—	—	—
달 산	—	—	—	—	—	—	—	—	—
지 품	—	—	—	—	—	—	1	—	—
축 산	—	—	—	—	—	—	—	—	—
영 해	—	—	—	—	—	1	—	—	—
병 곡	—	—	—	—	—	—	—	—	—
창 수	—	—	—	—	—	—	—	—	—

자료:보 진 소

166. 약 사 취 업 자 수

구 분	총 수			면 허 취 득 자 격 별						업 무 종 별			
				소 계		국 시		약 활		소 계		약국개설	
	계	남	여	남	여	남	여	남	여	남	여	남	여
계	10	7	3	7	3	7	3	7	3	7	3	7	3
영 덕	3	2	1	2	1	2	1	2	1	2	1	2	1
장 구	2	2	—	2	—	2	—	2	—	2	—	2	—
남 정	—	—	—	—	—	—	—	—	—	—	—	—	—
달 산	—	—	—	—	—	—	—	—	—	—	—	—	—
지 품	—	—	—	—	—	—	—	—	—	1	1	1	1
축 산	2	1	1	1	1	1	1	1	1	—	—	—	—
축 영	3	2	1	2	1	2	1	2	1	2	1	2	1
병 폭	—	—	—	—	—	—	—	—	—	—	—	—	—
장 수	—	—	—	—	—	—	—	—	—	—	—	—	—

자료:보 건 소

167. 위 생 관 제 영 업 소 현 황

1969년중

구 분	총 수	여 관	여인숙	하 숙	이용업	미용업	육 방	탕구장	식 당
1969년	396	14	7	25	102	35	4	4	95
1968년	594	31	11	27	191	40	8	8	113

주 점	다 방	제 과	아이스 크림 제 조	식 육 관 배	장 류 제 조	주류제조	무부제조	면 류 제 조	식용류 제 조	봉조립 제 조
41	10	8	3	4	2	24	3	7	6	2
57	18	12	3	6	2	38	3	7	6	13

자료:보 건 소

168. 부정의료업자단속상황

1969년현제

구 분	월 별	종 수	적발사항		처 리 사 항				
			무면허 업자	기 타	고 발	폐 세	훈 계	기 타	
합 계		5	3	2	3	—	—	—	2(경고조치)
무허가	1월	—	—	—	—	—	—	—	—
	2월	—	—	—	—	—	—	—	—
	3	대진행위위	1	1	—	1	—	—	—
	4	—	—	—	—	—	—	—	—
	5	—	—	—	—	—	—	—	—
	6	—	—	—	—	—	—	—	—
	7	부정의료행	1	1	—	1	—	—	—
	8	"	1	1	—	1	—	—	—
	9	—	—	—	—	—	—	—	—
	10	—	—	—	—	—	—	—	—
	11	—	—	—	—	—	—	—	—
	12	—	—	—	—	—	—	—	—
면허자	1	—	—	—	—	—	—	—	—
	2	—	—	—	—	—	—	—	—
	3	—	—	—	—	—	—	—	—
	4	—	—	—	—	—	—	—	—
	5	—	—	—	—	—	—	—	—
	6	—	—	—	—	—	—	—	—
	7	—	—	—	—	—	—	—	—
	8	신청미필	2	—	2	—	—	—	2(경고)

169. 가족계획상담소운영상황

1969년중

구 분	1. 지역내 세대수 및 인구				2. 가 족 계 획 총 등				
	지역내 세대주	구 역 내 인 구			총 수			국 비	
		총 수	남	여	총 수	남	여	남	여
계	—	—	—	—	2,604	—	—	—	—
영 덕	—	—	—	—	424	—	—	—	—
강 구	—	—	—	—	328	—	—	—	—
남 정	—	—	—	—	268	—	—	—	—
달 산	—	—	—	—	186	—	—	—	—
지 품	—	—	—	—	267	—	—	—	—
축 산	—	—	—	—	287	—	—	—	—
임 해	—	—	—	—	346	—	—	—	—
빙 곡	—	—	—	—	289	—	—	—	—
창 수	—	—	—	—	209	—	—	—	—

목 수		3. 가 족 계 획 상 담						
사 비		총 수			의 방		가 정 방 문	
남	여	총 수	남	여	남	여	남	여
—	—	13,899	1,504	12,395	505	4,776	969	7,619
—	—	1,131	164	967	50	396	114	571
—	—	1,275	39	1,236	18	532	21	704
—	—	1,156	95	1,016	46	372	49	689
—	—	592	62	530	38	179	24	351
—	—	711	36	675	6	195	30	480
—	—	1,793	200	1,593	20	478	180	1,115
—	—	2,911	264	2,647	166	884	98	1,763
—	—	3,243	564	2,679	94	1,274	470	1,405
—	—	1,087	80	1,007	67	466	13	541

자료:보 진 소

170. 가족 계획 사업 활동

1969년중

구 분	총 수		강 연 회		좌 담 회		시청자교육	
계	1,061	8,985	8	294	975	7,872	78	819
영 덕	142	565	—	—	114	440	28	125
강 구	63	487	—	—	60	475	3	12
남 정	291	913	2	100	289	813	—	—
달 산	62	670	5	149	44	423	13	102
지 품	57	519	1	49	56	479	—	—
축 산	119	1,704	—	—	119	1,704	—	—
영 해	155	1,825	—	—	146	1,686	9	139
병 곡	112	1,779	—	—	89	1,352	23	427
창 수	60	523	—	—	58	509	2	14

자료:보 건 소

171. 가족 계획 사업 상황

1969년중

정 관		루 - 프		먹는피임약		콘 돔		분 만 개 조	
목 표	실 적	목 표	실 적	목 표	실 적	목 표	실 적	목 표	실 적
78	78	1,028	1,080	1,470	713	7,020	6,829	795	696

자료:보 건 소

172. 피임 시술 의료기관 현황

정 관 수 술	루 - 프 수 술	먹는피임약진단
4	6	6

자료:보 건 소

XXV. 사 법

173. 제 1 심 형

1968년중

년 도	수 리		기			
	건 수	인 원	총 수		형	
			건 수	인 원	건 수	인 원
(1 9 6 0)						
형 법 법	112	141	96	115	—	—
특 별 법	413	452	390	419	—	—
(1 9 6 1)						
형 법 법	152	209	163	226	—	—
특 별 법	725	801	735	817	—	—
(1 9 6 2)						
형 법 법	227	271	220	265	—	—
특 별 법	468	492	470	494	—	—
(1 9 6 3)						
형 법 법	162	223	174	238	—	—
특 별 법	492	519	501	528	—	—
(1 9 6 4)						
형 법 법	284	390	272	368	—	—
특 별 법	703	823	686	804	—	—
(1 9 6 5)						
형 법 법	359	504	345	493	—	—
특 별 법	1,057	1,245	1,059	1,252	—	—
(1 9 6 6)						
형 법 법	329	413	341	432	—	—
특 별 법	1,066	1,347	1,070	1,354	—	—
(1 9 6 7)						
형 법 법	328	398	319	388	—	—
특 별 법	763	958	750	941	—	—
(1 9 6 8)						
형 법 법	346	450	338	431	—	—
특 별 법	1,145	1,574	1,125	1,527	—	—
(합 계)						
형 법 법	2,299	2,999	2,268	2,956	—	—
특 별 법	6,832	8,220	6,786	8,136	—	—

사 사 전 기

대구지방법원형역지원

재		의		연		도	
형		자격상실및정지		집행유예		제산형	
자	유	자	정	집	유	제	산
수	인	수	인	수	인	수	인
원	원	원	원	원	원	원	원
35	39	—	—	11	15	3	3
44	48	—	—	23	30	8	8
64	81	—	—	39	53	12	13
102	123	—	—	81	98	34	35
82	88	—	—	36	39	15	23
73	82	—	—	15	17	10	11
74	83	—	—	16	19	10	14
29	33	—	—	13	14	21	24
85	106	—	—	73	106	2	2
14	24	—	—	118	139	11	12
89	119	—	—	80	111	11	11
27	48	—	—	94	141	24	28
76	87	—	—	112	139	5	5
36	100	—	—	94	173	9	14
60	65	—	—	84	103	1	1
16	19	—	—	85	129	5	5
76	84	—	—	111	137	10	17
39	44	—	—	177	258	11	14
641	752	—	—	562	722	69	89
380	521	—	—	700	999	133	151

(기 2)

구 분	계									
	관									
	무 죄		형의면제선교유예면소		관할위관		공소기각		소년부	
	진 수	인 원	진 수	인 원	진 수	인 원	진 수	인 원	진 수	인 원
(1960)										
형 법 법	—	—	—	—	—	—	—	—	—	2
특 별 법	2	2	—	—	—	—	—	—	—	2
(1961)										
형 법 법	3	9	—	—	—	—	3	6	3	3
특 별 법	3	9	10	10	—	—	3	6	3	3
(1962)										
형 법 법	3	3	1	2	2	2	2	2	13	13
특 별 법	2	2	1	1	—	—	—	—	—	—
(1963)										
형 법 법	2	3	2	2	—	—	7	11	5	5
특 별 법	3	4	—	—	—	—	8	10	—	—
(1964)										
형 법 법	1	1	1	1	—	—	1	3	3	3
특 별 법	—	—	6	6	—	—	—	—	—	—
(1965)										
형 법 법	—	—	1	2	—	—	2	3	—	—
특 별 법	—	—	2	2	—	—	—	—	—	—
(1966)										
형 법 법	—	—	—	—	—	—	1	1	9	9
특 별 법	—	—	—	—	—	—	—	—	—	—
(1967)										
형 법 법	—	—	3	5	—	—	—	—	16	16
특 별 법	—	—	1	1	—	—	—	—	1	1
(1968)										
형 법 법	—	—	2	6	—	—	2	2	9	9
특 별 법	3	18	—	—	—	—	0	1	3	3
(합 계)										
형 법 법	9	16	10	18	2	2	18	28	60	60
특 별 법	13	35	20	20	—	—	11	17	9	9

(기 2)

에이름	약 식 명 령		기 타		상 노		미 제	
	전 수	인 원	전 수	인 원	전 수	인 원	전 수	인 원
2	44	55	1	1	8	9	17	27
2	309	327	2	2	13	14	27	37
3	32	53	7	8	15	19	6	10
3	491	524	8	7	25	29	17	21
17	61	81	5	8	7	7	15	16
—	368	380	1	1	3	3	9	9
8	53	88	5	10	11	14	1	1
—	425	441	2	2	7	8	—	—
5	105	143	1	1	8	8	13	23
—	537	623	—	—	1	1	17	17
—	162	247	—	—	14	14	27	34
—	912	1,033	—	—	12	17	15	21
12	138	188	—	—	—	—	14	15
—	931	1,067	—	—	15	20	11	14
23	155	191	—	—	—	—	24	26
1	642	786	—	—	—	—	24	31
12	128	173	—	—	49	62	72	45
4	882	1,188	—	—	40	65	43	77
82	878	1,219	19	28	112	133	32	45
10	5,507	6,369	13	14	116	157	43	77

174. 제 1 심 민 사 사 건

구 분	수 리			기 타						미제	합 소
	계	선 미	년 제	분 수	년 리	계	판 결	화 해	위 하		
계	1,666	188	1,478	1,467	810	186	335	28	108	189	101
1 9 6 0	71	8	63	57	29	8	16	2	2	14	4
6 1	128	14	114	120	23	29	48	4	16	8	3
6 2	119	8	111	95	19	34	38	—	4	24	1
6 3	161	24	137	153	61	26	47	1	18	8	10
6 4	283	8	275	241	179	78	43	7	4	42	12
6 5	254	42	212	225	168	10	39	2	6	29	17
6 6	200	29	171	169	112	14	29	2	12	31	17
6 7 [※]	265	31	234	241	139	34	38	7	23	24	33
6 8	185	24	161	166	80	23	37	3	23	19	9

XXVI. 보 안

175. 범죄발생및검거처리통계

1969년중

구 분	발 생	검 거	인 원			처 리			
			계	남	여	계	검찰송치	타기관처송	즉 심
1969	768	832	1,038	942	96	1,038	573	24	441

자료:경 찰 서

176. 총포및화약소지실태

구 분	총 포 화 약 소 지 실태								
	제조업소		판매업소		저장소	소비개소		업 종	
	총포	화약	총포	화약		광산	기타	소지	영치
계	—	—	—	—	8	4	5	16	—
영 덕	—	—	—	—	—	—	—	—	4
강 구	—	—	—	—	—	—	—	—	—
남 정	—	—	—	—	—	—	—	—	1
달 산	—	—	—	—	1	—	—	—	—
지 품	—	—	—	—	1	1	—	1	—
축 산	—	—	—	—	2	1	—	1	—
영 해	—	—	—	—	—	—	4	5	—
병 폭	—	—	—	—	3	—	1	2	—
창 수	—	—	—	—	1	2	—	2	—

자료:경 찰 서

177. 보행자 단

구분	년월	단속건수	위반					기타
			보행위반	차도위반	우회통행	금지구역통행	신호지시	
계	1969	530	11	68	306	—	—	145
영덕		164	5	37	107	—	—	15
강구		127	2	25	75	—	—	25
남정		15	—	—	5	—	—	11
달산		20	—	—	7	—	—	13
지품		21	—	—	6	—	—	15
축산		18	—	—	11	—	—	7
영해		138	4	6	89	—	—	39
병곡		15	—	—	3	—	—	12
창수		11	—	—	3	—	—	8

자료:영덕경찰서

178. 운전면

구분	총계				1종				2	
	계	남	여	외국	계	남	여	외국	계	남
영덕	125	122	1	2	14	14	—	—	90	87
강구	61	61	—	—	1	1	—	—	58	58
남정	15	15	—	—	3	3	—	—	11	11
달산	18	18	—	—	—	—	—	—	17	17
지품	17	17	—	—	1	1	—	—	15	15
축산	27	27	—	—	3	3	—	—	22	22
영해	57	55	1	1	1	1	—	—	38	37
병곡	26	26	—	—	—	—	—	—	22	22
창수	15	15	—	—	—	—	—	—	15	14

자료:영덕경찰서

179. 자동차 단속 및 처리 상황

1969년중

구분	단속건수	위 반 사 황							
		속도	부편허	일 방 통 행	신 호	정 원	주정차	정 비	기 타
1969	484	9	11	6	8	137	36	38	239

차 종					용 도 별			처 분		조 치		
절차	버스	승용	화물	특수	관용	영업용	자가용	운행 정지	편허 정지	입건	치재	기타이첩
48	249	35	131	21	3	462	19	2	10	1	124	359

자료:경 관 시

180. 변사자 직업 학력 및 연령 별 통계

1969년중

구분	합 계			10세미만			11~20세			21~25세			26~30세		
	계	남	여	계	남	여	계	남	여	계	남	여	계	남	여
1969	57	37	20	10	5	5	12	6	6	6	6	—	7	5	2

31~35세			36~40세			41~45세			46~50세			51~60세			60세 이상		
계	남	여	계	남	여	계	남	여	계	남	여	계	남	여	계	남	여
4	3	1	4	4	—	2	1	1	2	1	1	5	4	1	5	2	3

자료:경 관 시

번사자발생상황누락

1969년중

	합 계			교 사			의 사			익 사			도 검		
	계	남	여	계	남	여	계	남	여	계	남	여	계	남	여

과실사재해사 57 41 16 2 1 1 — — — 24 20 4 4 1 1

총 포 계			폭 발 물			음 독			기 차			자 동 차			와
계	남	여	계	남	여	계	남	여	계	남	여	계	남	여	계

1 1 — — — — 16 8 8 — — — — — —

사	추 락			투 살			소 살			전 기			기 타		
남	여	계	남	여	계	남	여	계	남	여	계	남	여	계	

— — — — — — — — 1 1 — — — — 12 9 3

XXVII 재해및 피해

181. 도

로

차 종 별	총 수				영 업 용			
	전 수	사 망	부 상	신 고	전 수	사 망	부 상	신 고
합 계	54	11	106	49	43	8	98	49
배 스 (시외)	21	3	54	48	21	3	54	48
합 승 (시외)	1	—	10	—	1	—	10	—
화 불	17	3	32	—	15	3	29	—
짚	1	—	—	—	—	—	—	1
2 문	1	—	1	—	—	—	—	1
3 문	1	—	1	—	1	—	1	—
승 용	5	2	4	1	5	2	4	1
특 수	—	—	—	—	—	—	—	—
기 타	7	3	4	—	—	—	—	—

자료:경 찰 시

사 고

자 가 용				관 용				군 용			
전 수	사 망	부 상	신 고	전 수	사 망	부 상	신 고	전 수	사 망	부 상	신 고
4	—	4	—	—	—	—	—	7	3	4	—
—	—	—	—	—	—	—	—	—	—	—	—
—	—	—	—	—	—	—	—	—	—	—	—
2	—	3	—	—	—	—	—	—	—	—	—
1	—	—	—	—	—	—	—	—	—	—	—
1	—	1	—	—	—	—	—	—	—	—	—
—	—	—	—	—	—	—	—	—	—	—	—
—	—	—	—	—	—	—	—	—	—	—	—
—	—	—	—	—	—	—	—	7	3	4	—

자료:진 실 파

182. 풍 수 해 상 황

단위: 천원

1970.7.21현재

구	분	단	위	피	해	량	피	해	추	정	액	이	재	민
합	계		—		—		23,366					37		
진	물		동		18		1,275					—		
신	박		척		2		850					—		
농	경	지	정	보	5.4		7.50					—		
농	작	물	"		29.6		1,543					—		
도	로,	교	량	개	소/m	16/500	9,720					—		
하	천	제	방	"		20/693	4,880					—		
소	규모	시설	개	소		9	4,100					—		
통	신	시설	본	/		20/5,250	183					—		
기	타		개			6,500	65					—		

183. 교통사고운전자분석

가. 확 력

구	분	총	수	국	졸	중	퇴	중	졸	고	퇴	고	졸	불	산
합	계	54		13		1		22		1		9		8	
1	중	21		9		—		8		1		3		—	
2	중	24		4		1		14		—		5		—	
소	형	—		—		—		—		—		—		—	
특	수	—		—		—		—		—		—		—	
원	동	1		—		—		—		1		—		1	
가	면	—		—		—		—		—		—		—	
기	타	8		—		—		—		—		—		8	

자료: 경찰서

나. 연 령 별 및 성 별

구 분	사			망			자		
	합 계			보 행 자			차 량		
	계	남	여	계	남	여	계	남	여
합 계	11	3	8	10	3	7	1	1	—
6세 이하	5	1	4	4	1	3	1	1	—
7 ~ 10	2	—	2	2	—	2	—	—	—
11 ~ 14	2	1	1	2	1	1	—	—	—
15 ~ 20	1	—	1	1	—	1	—	—	—
21 ~ 25	—	—	—	—	—	—	—	—	—
26 ~ 30	1	1	—	1	1	—	—	—	—
31 ~ 35	—	—	—	—	—	—	—	—	—
45 ~ 40	—	—	—	—	—	—	—	—	—
41 ~ 50	—	—	—	—	—	—	—	—	—

	연 령					
	15 이하	16 ~ 20	21 ~ 30	31 ~ 40	41 ~ 50	51 ~ 60
	92	56	88	104	119	46
	31	25	18	48	16	15
	15	16	19	35	21	10
	3	—	5	—	8	—
	4	—	5	—	5	6
	5	—	5	—	8	3
	7	—	7	—	4	—
	21	15	24	21	52	2
	6	—	—	—	5	4
	6	—	5	—	—	6

부			상			자		
합			보행자			차량		
계	남	여	계	남	여	계	남	여
146	95	51	9	4	5	137	91	46
4	4	—	1	1	—	3	3	—
13	9	4	2	—	2	11	9	2
15	12	3	1	—	1	14	12	2
17	13	4	2	2	—	15	11	4
14	5	9	1	—	1	13	5	8
18	10	8	1	—	1	17	10	7
28	17	11	1	1	—	27	16	11
17	13	4	—	—	—	17	13	4
20	12	8	—	—	—	20	12	8

60 이상	성		처				
	남	여	치	혼	방	기	타
25	298	232	23	507	—	—	—
11	105	59	14	150	—	—	—
11	55	72	3	124	—	—	—
—	13	3	—	16	—	—	—
—	7	13	—	20	—	—	—
—	9	12	—	21	—	—	—
—	6	12	—	18	—	—	—
3	14	44	4	134	—	—	—
—	4	11	2	13	—	—	—
—	5	6	—	11	—	—	—

구 분	총 수	18미만	18~20	21~25	25~30	31~35	36~40	41~45	46~50
남	54	—	—	10	8	15	15	6	—
여	—	—	—	—	—	—	—	—	—

교통사고피해자분석

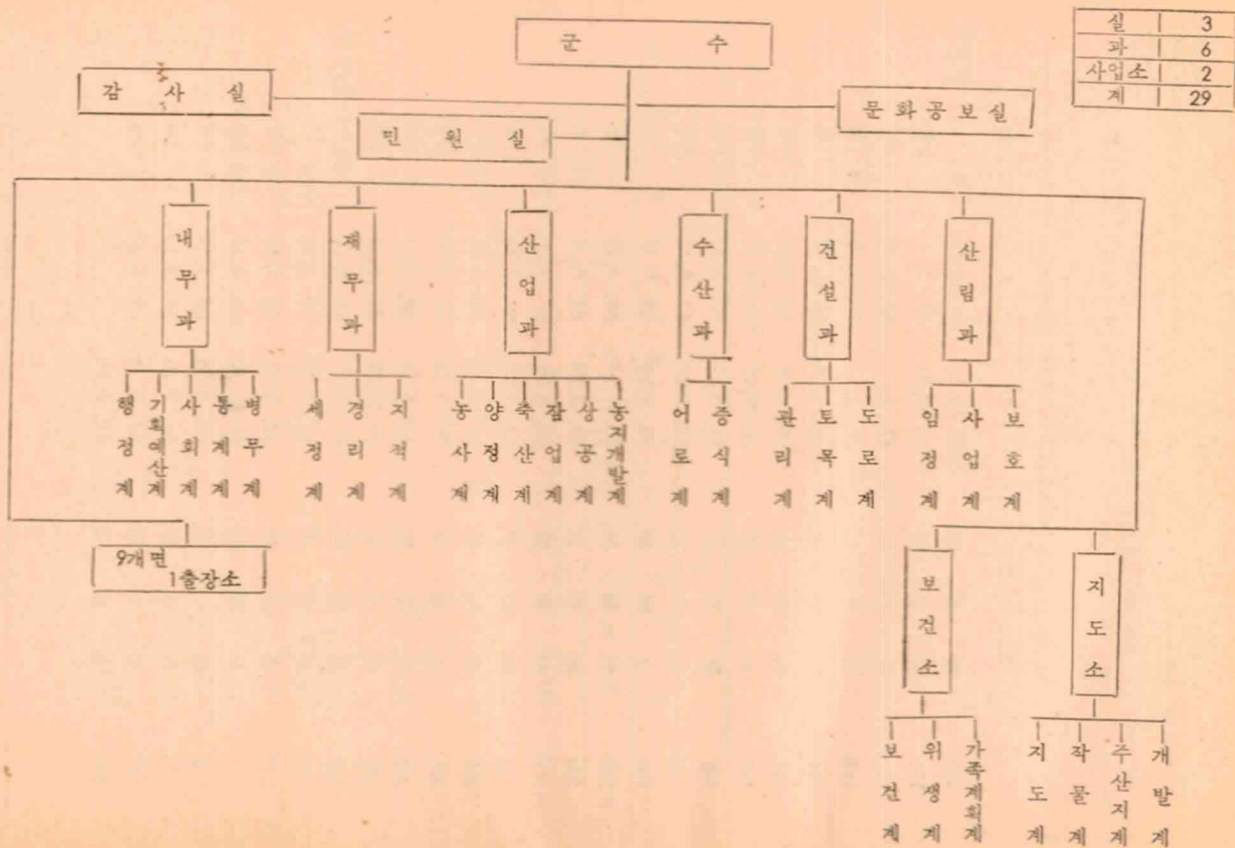
구 분	계	사 망 자						부 상 자					
		보 행 자			차 량			보 행 자			차 량		
		계	남	여	계	남	여	계	남	여	계	남	여
계	332	10	3	7	1	1	—	9	4	5	146	91	55
영 덕	1	—	—	—	—	—	—	—	—	—	4	4	—
강 구	2	—	—	—	—	—	—	1	1	—	1	—	1
남 정	3	1	1	—	—	—	—	—	—	—	19	9	10
달 산	4	1	1	—	—	—	—	2	2	—	7	5	2
지 품	5	2	1	1	—	—	—	—	—	—	8	3	5
축 산	6	5	—	5	1	1	—	2	1	1	47	40	7
영 해	7	—	—	—	—	—	—	1	—	1	6	2	4
	8	—	—	—	—	—	—	—	—	—	10	2	8
번 곡	9	—	—	—	—	—	—	1	—	1	6	5	1
	10	—	—	—	—	—	—	1	—	1	23	13	10
창 수	11	1	—	1	—	—	—	1	—	1	13	6	7
	12	—	—	—	—	—	—	—	—	—	2	2	—

184. 역 대 군 수 명 단

1969. 6. 10 現在

代 數	姓 名	就任年月日	離任年月日	在職期間	備 考
190	鄭 基 模	1945. 10. 12	46. 10. 31	1년	解放後(初代)
191	嚴 宗 燮	46. 10. 31	47. 3.	5월	
192	吳 圭 洙	47. 3	48. 2. 3	11월	
193	黃 台 淵	48. 2. 3	49. 1. 8	1년 1월	
194	趙 喆 基	49. 1. 8	49. 11. 8	11월	
195	石 容 吉	49. 11. 8	50. 9. 23	10월	
196	朴 宰 陽	50. 9. 23	51. 3. 17	6월	
197	吳 世 憲	51. 3. 17	52. 9. 30	1년 6월	
198	李 南 基	52. 9. 30	53. 8. 15	11월	
199	金 璣 權	53. 8. 25	53. 9. 15	1월	
200	朴 兼 善	53. 12. 9	54. 4. 29	6월	
201	河 甲 基	54. 4. 29	55. 8. 4	1년 4월	
202	李 源 晉	55. 8. 29	57. 1. 7	1년 4월	
203	柳 時 秀	57. 1. 7	57. 12. 16	11월	
204	李 丙 鶴	57. 12. 16	59. 8. 26	1년 10월	
205	高 義 煥	59. 8. 26	60. 5. 14	9월	
206	朴 鳳 根	60. 5. 14	60. 10. 27	5월	
207	柳 永 夏	60. 11. 29	61. 6. 15	7월	
208	禹 柄 運	61. 6. 19	61. 7. 21	1월	郡守署理(내무과장)
209	朴 亨 圭	61. 7. 21	62. 7. 10	1년	
210	金 武 然	62. 8. 7	64. 4. 10	1년 8월	
211	朴 駿 武	64. 4. 10	65. 6. 18	1년 2월	
212	金 一 圭	65. 6. 18	66. 3. 20	9월	
213	朴 永 俊	66. 3. 20	67. 5. 10	1년 1월	
241	裴 泰 敏	67. 5. 10	69. 4. 20	1년 10월	
215	金 炳 元	69. 4. 20			

185. 군 기 구 표



실	3
과	6
사업소	2
계	29

185. 행정구역명감

1969.6.10 현재

구분	이동수 (분동전)	부락수 (분동후)	반수	분동후동리명
계	116	202	1,331	
읍	16	23	202	구미, 화개1.2, 남석1.2.3, 덕곡, 천진, 남산1.2, 우곡, 화수1.2, 삼계, 매정1.2.3, 석동, 노물, 오보, 대탄, 창포, 대부
강	10	22	170	강구1.2.3.4, 오폐1.2.3, 삼사, 화전1.2, 상직1.2.3, 하직1.2, 소철, 금호1.2.3, 하계, 금진1.2
남	15	22	120	장사, 부경1.2, 회동1.2.3, 양성, 봉진1.2, 정암사암1.2, 도천, 우곡, 중화, 남정, 구계, 원척부흥1.2.3
달	10	19	94	대지1.2, 용평, 매일1.2.3, 동기1.2.3, 주용1.2, 옥산1.2.3, 인곡, 용진, 덕산1.2, 봉산
지	18	23	156	삼화1.2, 오천1.2, 신양, 눌곡, 용덕1.2, 송천1.2, 낙평, 수암, 북곡, 원진, 지름, 기사, 황장, 신안, 속곡, 울진, 도제1.2, 옥류
축	11	21	146	축산1.2.3, 경정1.2.3, 고곡1.2, 도곡1.2, 상원, 부곡, 칠성1.2, 조항, 대곡, 기암1.2, 화천1.2.3
영	9	24	192	성내1.2.3.4, 괴서1.2.3, 대진1.2.3, 지천1.2.3, 연평1.2, 벌영1.2, 원구1.2.3, 묘곡1.2, 대동1.2
병	14	25	144	삼읍, 금곡1.2.3, 백석1.2, 병곡1.2, 영동1.2.3.4, 거무역, 아곡, 원왕1.2, 이천, 각리1.2.3, 사천, 현평, 송천1.2, 휘리
창	13	23	107	인량1.2.3, 가산1.2, 신기, 신리1.2, 갈천1.2, 창수1.2, 미곡1.2, 오촌1.2, 삼계1.2, 수동, 인천1.2, 보림, 백정

자료:내부과

187. 면 간 이 정 표

단위 : km

창 수								
15.33	병 곡							
6.00	9.33	영 해						
14.00	17.33	8.00	축 산					
34.00	37.33	28.00	24.00	지 품				
34.00	37.33	28.00	24.00	8.00	달 산			
38.88	42.22	32.88	28.88	24.00	28.88	남 정		
28.11	31.44	22.11	18.11	18.11	18.11	10.77	강 구	
22.00	25.00	16.00	12.00	12.00	12.00	16.88	6.11	영 덕

188. 양 곡 단 위 환 산 표

구 분	1입당중량		1석당중량		1 용 입당 량	1 용 석당 량	1 톤 당		정곡산 환율 (용량)	정곡 1당수 입수	단 위 포장물의 정 석 율
	근	kg	근	kg			석수	입수			
					합 입				%	입	
정 조	90	54	167	100	539	1.85	10.0	18.5	50	3.70	0.2702703
현 미	100	60	258	155	387	2.58	6.5	16.7	—	2.58	0.3875969
백 미	100	60	240	144	416	2.40	6.9	16.7	—	2.40	0.4166666
외 국 미	—	—	240	144	—	—	6.9	—	—	—	—
대백(국산)	83.8	50	165	99	505	1.98	10.1	20.0	45	4.31	0.2318841
라백(국산)	100	60	230	138	435	2.30	7.2	16.7	73	3.15	0.4173913
소백(국산)	100	60	230	138	435	2.30	7.2	16.7	100	2.30	0.4347826
맥 주 맥	90	54	195	117	461	2.17	8.5	18.5	68	3.20	0.3125000
호 맥	90	54	210	124	435	2.30	8.1	18.5	100	2.30	0.4347826
대맥	100	60	230	138	435	2.30	7.2	16.7	—	2.30	0.4347826
정맥 라맥											
소맥	100	60	245	147	408	2.45	6.8	16.7	—	2.45	0.4081633
연백 조	70	45	130	78	577	1.75	12.8	22.2	30	5.78	—
정	100	60	230	138	—	2.30	7.2	16.7	—	—	—
압 맥	70	42	210	126	—	3.00	7.94	23.8	—	3.00	0.3333333
분	—	22	167	100	220	4.55	10.0	45.5	—	4.55	0.2197802
속 초	75	45	190	114	395	2.53	8.8	22.2	—	4.60	0.2173913
정	90	54	237	142	380	2.63	7.0	18.5	75	2.63	0.3802281
촉서 조	100	60	220	132	454	2.20	7.6	16.7	65	3.04	0.3289434
정	100	60	235	141	425	2.35	7.1	16.7	—	2.35	0.4255319
고맥 조	75	45	160	96	461	2.13	10.4	22.2	70	3.04	0.3289474
정	100	60	200	120	500	2.00	8.3	16.7	—	—	—
서 조	90	54	180	108	500	2.00	9.3	18.5	60	—	—
정	90	54	240	144	375	2.67	69	18.5	—	—	—
파 조	65	39	120	72	542	2.85	13.9	25.6	28	—	—
정	100	60	230	138	455	2.30	7.2	16.7	—	—	—
육 촉 서	100	60	225	135	444	2.25	7.4	16.7	—	2.25	0.4444444
보 미	75	45	180	108	417	2.40	9.3	22.2	—	—	—
백 쇠 미	90	54	200	120	—	2.22	8.3	18.5	—	—	—
대 두	100	60	225	135	444	2.25	7.4	16.7	100	2.25	0.4444444
소 두	100	60	250	150	400	2.50	6.7	16.7	100	2.50	0.4000000
녹 두	100	60	250	150	400	2.50	6.7	16.7	100	—	—
완 두	100	60	240	144	417	2.40	6.9	16.7	100	—	—

※100 LBS=45,353kg

계 량 공 위 환 산 표

가. 길 이

미터		야 아 드 파 운 드 번					척 관 법			
센티미터	도	킬로미터	인 치	피 이 트	야 아 드	마 일	척	간	정	리
1	0.01	0.00001	0.3937	.003281	0.01094	0.000006	0.033	0.0055	0.00092	—
100	1	0.001	39.37	3.3808	1.0936	0.00062	3.3	0.55	0.009166	0.00025
100000	1000	1	39370.7	3280.8	1093.6	0.92317	3300	550	9.1666	0.25463
2.54	0.0254	0.000025	1	0.08333	0.02777	0.00015	0.08382	0.01397	0.000232	—
30.48	0.3048	0.000304	12	1	0.3333	0.000189	1.0058	0.16763	0.002793	—
91.44	0.9144	0.000914	36	3	1	5.000568	3.0175	0.50292	0.008381	0.000232
160930	109.3	1.6093	63360	5280	1760	1	5310.8	885.12	14.752	0.40978
30.303	0.30303	0.000303	11.93	0.99419	0.33139	0.005188	1	0.16666	0.002777	0.000077
181.818	1.81818	0.001818	71.582	5.96514	1.98838	0.001129	6	1	0.01666	0.00046
10909.08	190.091	0.10909	4294	357.912	119.304	0.06779	360	60	1	0.0277
392727	302.727	3.92727	154620	12885	4295	2.4403	12960	2160	36	17

나. 넓 이

미터		야 아 드 파 운 드 번					척 관 법			
평방미터	아 아 르	헥타아르	평방 킬로미터	평방 피트	평방 야드	에 이 커	평방척	평	단(반)보	정 보
1	0.01	0.0001	0.000001	10764	1.1968	0.000247	10.89	0.3025	0.001008	0.0001
100	1	0.01	0.0001	1076.4	119.68	0.024711	1089	30.25	0.10033	0.1008
1000000	100	1	0.01	107640	11968	2.4711	108900	3025	10.083	1.0083
10000	10000	100	1	10764000	1196800	147.11	10890000	302500	1008.3	100.83
0.092903	0.000929	0.000009	—	—	0.1111	0.000022	1.0117	0.0281	0.000093	0.000009
0.83613	0.008361	0.000084	—	9	1	0.000207	9.1055	0.25923	0.000843	0.000084
4046.8	40.468	0.40438	0.004047	43560	4840	1	44071.2	1224.2	4.0860	0.4006
0.091827	0.000918	0.000009	—	0.98841	0.10982	—	1	0.2778	0.000092	0.000009
3.3058	0.33058	0.000331	0.000331	35.583	3.9537	0.000817	36	1	0.003333	0.000333
991.74	9.9174	0.099174	0.000992	10674.9	1186.1	0.24506	10800	300	1	0.1
9917.4	99.174	9.9174	0.00992	10.6749	11.861	2.4506	10.800	3.000	1	1

다.무 계

미터법			야 아 드 파 운 드 법					척 관 법		
그램	킬로그램	톤	그레인	(常) 1 온 스	(常) 파운 드	美톤 (2)	英톤 (3)	문	근	관
1	0.001	0.000001	15.432	0.03527	0.0022	0.00001	—	0.26666	0.00166	0.000266
1000	1	0.001	15432	35.273	2.20459	0.0011	0.00098	266.666	1.6666	0.2666
1000000	1000	1	—	35273	2204.59	1.1023	0.98421	266666.6	1666.66	266.666
0.064798	0.000064	—	1	0.002285	0.000143	—	—	0.01728	0.00103	0.000017
28.3495	0.02835	0.000028	437.5	1	0.0625	0.000031	0.000027	7.56	0.04725	0.00756
453.592	0.45359	0.000454	7000	16	1	0.000504	0.00045	120.96	0.756	0.12096
907.180	907.180	0.90718	—	320000	2000	1	0.8929	241915	1511.968	241.915
1016.050	1016.05	1.01605	—	35340	2240	1.12	1	270944	1693.4	270.95
3.75	0.00735	0.000004	57872	0.1323	0.00827	—	—	1	0.00625	0.001
600	0.6	0.0006	9259.556	21.1647	1.32279	0.000661	0.00059	160	1	0.16
3750	3.75	0.00375	57872	132.28	8.2672	0.00413	0.00369	1000	6.25	1

주; (1)은 상형 (2)는 美량 (3)은 英량
 마(YD) 봉도(LB) 법에는 상형과 금형이 있다.
 귀금속류의 계량에는 금형으로 1카랏(200mg)를 사용한다.

라, 부 피

미터법			야아드파운드법							척관법			
밀리미터	리터	킬로리터	입방인치	입방피트	입방야아드	(美)붓셀	(美)액파인트	(美)액갈론	합	승	두	석	
1	0.001	0.000001	0.061024	0.000035	0.000001	0.000028	0.002113	0.0000264	0.005543	0.000554	0.000055	0.000006	
1000	1	0.001	51.024	0.035315	0.001308	0.28378	2.113423	0.254177	5.5435	0.055435	0.055435	0.005543	
1000000	1000	1	61024	35.351	1.30796	28.378	2113.42	264.177	5543.5	5543.5	55.335	16.387	
16.387	0.01638	0.000016	1	0.000578	0.000021	0.000465	0.000034	0.004329	0.0908	0.00908	0.000908	0.0000908	
28316.8	28.317	0.2831	1728	1	0.03704	0.8036	53.85996	7.48051	156.98	156.98	156.98	0.15698	
764529.8	764.53	0.76453	46656	27	1	21.7013	0.001631	201.97	4238.09	423.809	42.380	4.2380	
35238.32	35.2383	0.035238	2150.42	1.2444	0.04603	1	74.4768	9.3096	19.5346	199.5346	1.9531	0.19534	
473.18	0.47318	0.000473	28.875	0.01671	0.000619	0.013427	1	0.125	2.623	0.2623	0.0292	0.00262	
3785.4	0.00378	0.00378	231	0.13368	0.004951	0.10742	8	1	2.0984	0.20984	2.0984	0.02098	
180.39	0.18039	0.000180	11.08	0.00637	0.000235	0.005119	0.38123	0.04765	1	0.1	0.01	0.001	
1803.9	1.8039	0.00180	110.08	0.0637	0.002359	0.05119	3.8123	0.4765	10	1	0.1	0.01	
18039	18.039	0.0103	1100.8	0.637037	0.023594	0.5119	38.123	4.7654	100	10	1	0.1	
180390	180.39	0.18039	1.1008	6.37037	0.23594	5.119	381.23	47.654	1000	100	10	1	

제 10 회

영 덕 군 통 계 년 보

서기 1970년 10월 일 발행

발행처 영 덕 군

인쇄처 종 외 출 판 사

《비 매 품》

