

제 11 회

통 계 연 보
(STATISTICAL YEAR BOOK)

1971

영 덕 군

국민교육 현장

우리는 민족중흥의 역사적 사명을 띠고 이 땅에 태어났다.

조상의 빛난 얼을 오늘에 되실려 안으로 자주독립의 자세를 확립하고 밖으로 인류 공영에 이바지 할 때다.

이에 우리의 나아갈 바를 밝혀 교육의 지표로 삼는다.

성실한 마음과 튼튼한 몸으로 학문과 기술을 배우고 익히며 타고난 저마다의 소질을 계발하고 우리의 처지를 약진의 발판으로 삼아 창조 의 힘과 개척의 정신을 기른다.

공익과 질서를 앞세우며 능력과 실질을 숭상하고 경애와 신의에 뿌 리 박은 상부, 상조의 전통을 이어받아 명령하고 따뜻한 협동 정신을 북돋운다.

우리의 창의와 협력을 바탕으로 나라가 발전하며 나라의 융성이 나 의 발전의 근본임을 깨달아 자유와 권리에 따르는 책임과 의무를 다 하여 스스로 국가 건설에 참여하고 봉사하는 국민 정신을 드높인다.

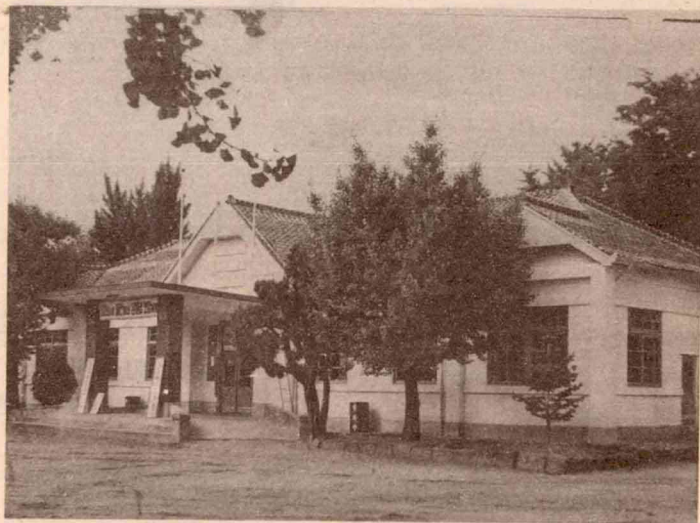
반공 민주정신에 투철한 애국 애족이 우리의 삶의 길이며 자유세계 의 이상을 실현하는 기반이다.

길이 후손에 물려 줄 영광된 통일 조국의 앞날을 내다보며 신념과 긍지를 지닌 근면한 국민으로서 민족의 슬기를 모아 줄기찬 노력으로 새 역사를 창조하자.

1968년 12월 5일

이군수 군정지표

1. 증산 및 지역개발의 촉진
2. 지조, 실천, 협동정신의 고취
3. 창의, 능률, 책임행정의 구현



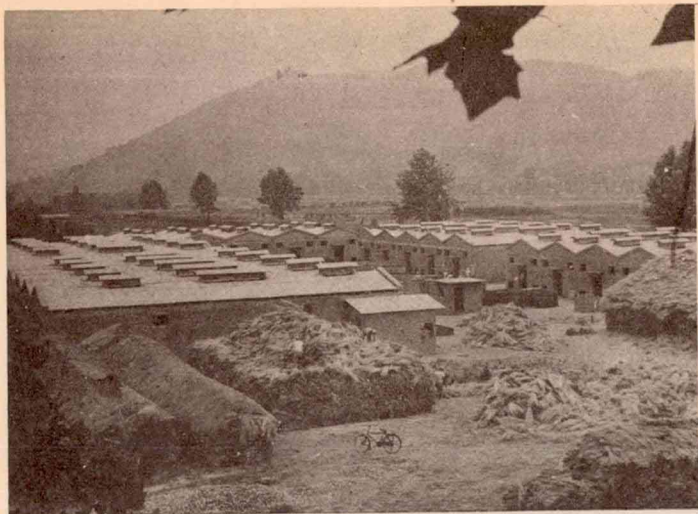
<영덕군청전경>

영덕군청전경

영덕군청전경

영덕군청전경

영덕군청전경



<양송이 재배사 전경>

소재지 : 강구면 금호동

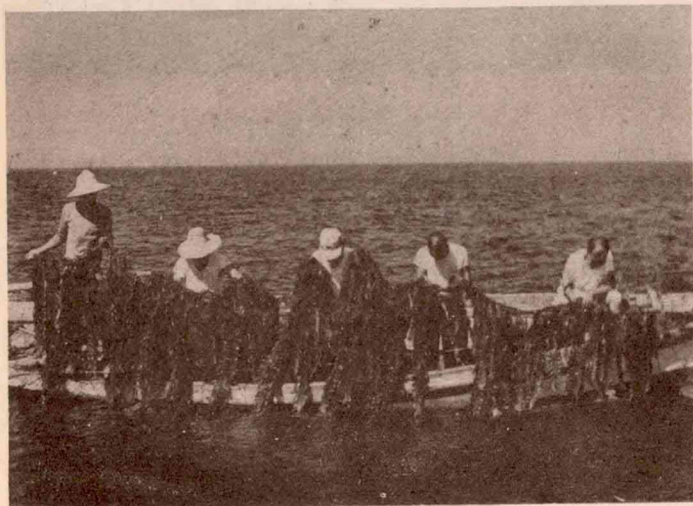
사업주 : 강구조일산업주식회사

규 모 : 25동

재배상면적 : 2,000 평

연간생산량 : 60M/T

연간소득액 : 9,828천원



<다시마 채취 광경>

연간생산량 : 18,000 K g

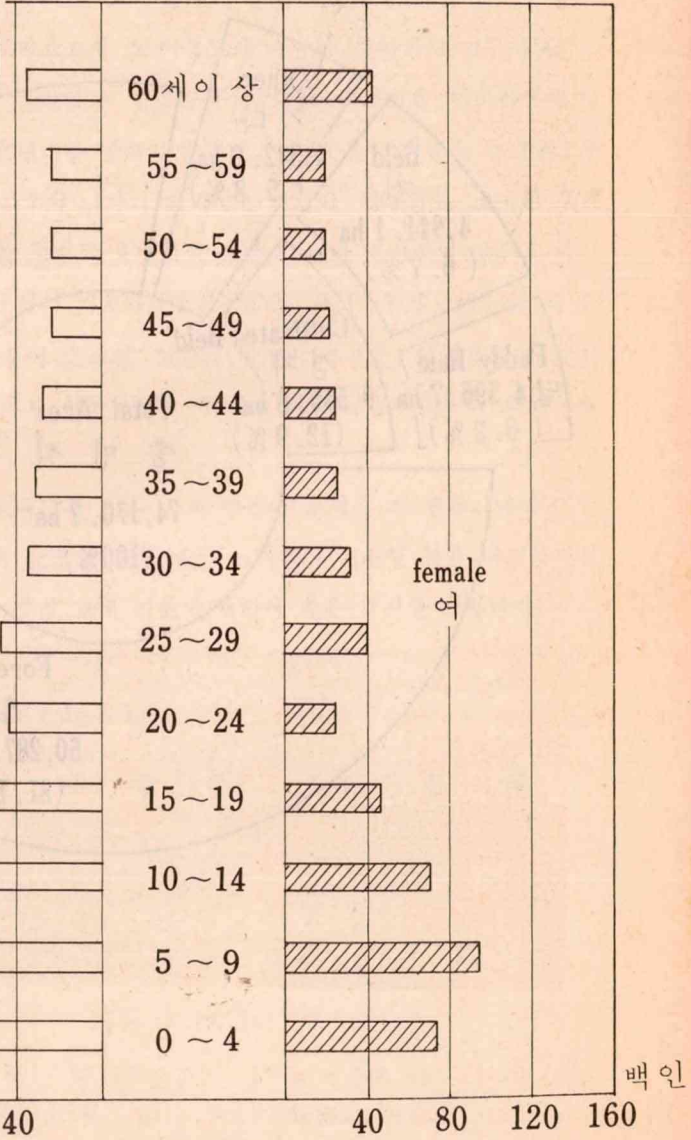
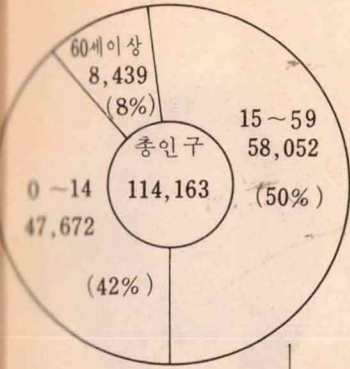
m당부착량 : 9 K g (평균)

연간소득금액 : 198 만원

부 설 지 : 영해면사진동 지선해상

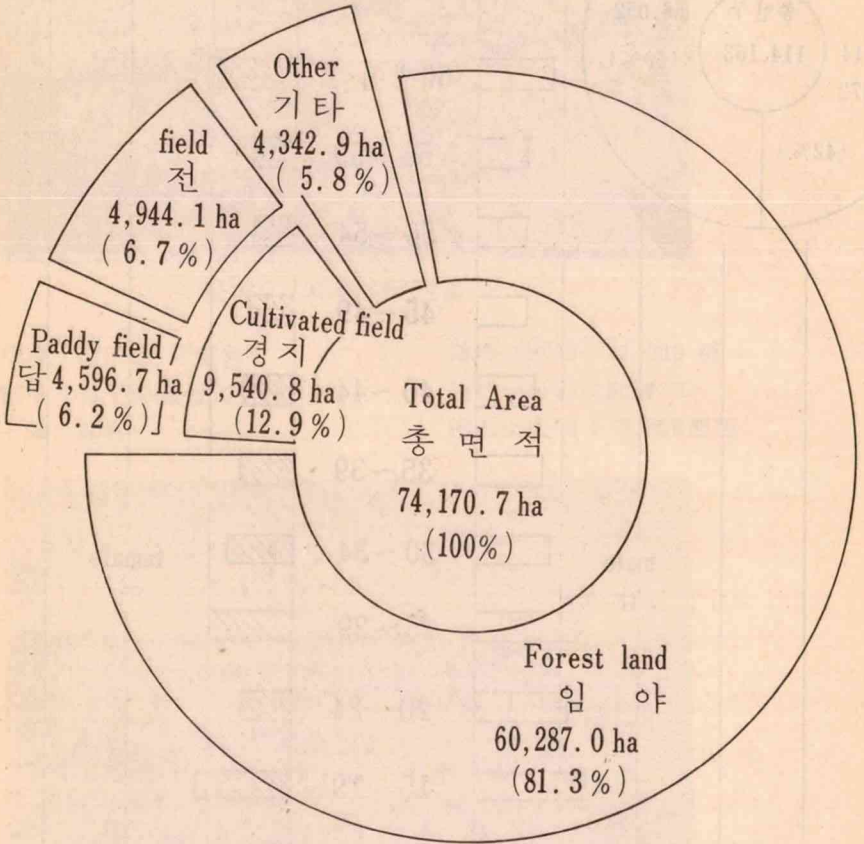
연령계급별 성별인구

Population by age & sex



토지종별상황

States of land



머 리 말



통계는 모든 행정시책 및 기업경영 학술 연구등의 기초자료로서 그 이용도가 나날이 높아가고 있습니다.

혼란없는 안정속에 중단없는 전진을 이룩하여야 할 70년대를 맞이하여 우리 영덕군을 살기좋은 농어촌으로 가꾸어 나가기 위해서는 나날이 발전하는 군세의 동향을 통계적 측면에서 정확히 판단 분석하여 앞으로 군정운영의 기초자료로서 경제·사회·문화·교육등 각 분

야에 걸쳐 광범위하게 수록하여 군세의 현황과 발전의 추세를 통계적으로 알려 모든 행정시책 수립에 지침으로 활용되도록 71년판(제11회)통계연보를 발간하게 되었습니다.

본연보가 군정운영에 참고되도록 모든 통계 수집에 노력은 다 했읍니다만 아직도 미흡한 점이 많을 것이나 앞으로 계속 연구 노력하여 보완할 것을 다짐하면서 이 연보의 편찬에 협조하여 주신 관계 기관에 대하여 깊은 감사를 드립니다.

1971. 11

영 덕 군 수 이 문 환

총 목 차

I	토	지	25	
II	기	후	28	
III	인	구	30	
IV	농	업	45	
V	가	축	75	
VI	임	업	79	
VII	수	산	업	85
VIII	광	업	91	
IX	제	조	업	92
X	건	설	98	
X I	운	수	102	
X II	무	역	106	
X III	전	력	109	
X IV	통	신	110	
X V	상	업	114	
X VI	주	택	116	
X VII	금	용	117	
X VIII	재	정	118	
X IX	공	무	원	121
X X	교	육	124	
X X I	문	화	129	
X X II	후	생	130	
X X III	보	건	139	
X X IV	사	법	147	
X X V	보	안	148	
X X VI	재해	및	사고	161
	부	록	169	

목 차

I. 토 지

1. 연혁.....25
2. 위치와 경역25
3. 지형.....26
4. 행정구역.....26
5. 토지종별상황.....27

II. 기 후

6. 기상개황.....28
7. 연도별월별강우량표.....28
8. 찬기일수.....29

III. 인 구

9. 면별 가구 및 인구수30
10. 동별 가구 및 인구수31
11. 면별연도별가구 및 인구.....39
12. 연령 계급 및 성별인구40
13. 인구동태신고상황.....42
14. 군내 체류외국인수
(국적별·직업별).....43
15. 면별직업별.....43
16. 면별인구증가율.....44
17. 업태별농가수.....44

IV. 농 업

18. 농가 및 농가인구수.....45
19. 경지면적.....46
20. 경작규모별농가호수 및 면적.....46
21. 연평별농가인구수.....48
22. 식량작물생산량.....48
23. 70년산하곡수매 실적.....56
24. 70년산추곡수매 실적.....56
25. 채소류수확고.....58
26. 바실수확고.....60

27. 특용작물수확고.....62
28. 곡가조건용양곡방출실적.....62
29. 정부관리양곡보관장고현황.....63
30. 약용작물수확고.....64
31. 연초경작상황.....64
32. 양곡도정공장현황.....65
33. 금비소비실적.....66
34. 주요농약소비실적.....66
35. 농지개량조합상황.....66
36. 저수지 및 소류지현황.....67
37. 4-H 구락부운영상황67
38. 상전면적.....68
39. 농업협동조합현황.....68
40. 잠전생산 및 공판량.....69
41. 생사생산고.....69
42. 농업용기계기구보유상황.....70
43. 종자갱신사업실적.....72
44. 농촌생활개선사업실적.....72
45. 영농자금융자실적.....74
46. 농업용수개발사업실적.....74

V. 가 축

47. 축우대경지면적.....75
48. 가축수.....76
49. 가축방역실적.....76
50. 수의사분포실적.....78
51. 도축수.....78

VI. 임 업

52. 임야면적.....79
53. 임상별임목축적.....79
54. 임산용재생산실적.....79
55. 임상별임야실적.....80
56. 제재상황.....80
57. 산림범죄검거 및 처리상황.....81

58. 특수임산물생산실적.....	82
59. 소유별임목축적.....	82
60. 산림피해상황.....	83
61. 임산연료생산실적.....	83
62. 조림상황.....	84
63. 사방사업실적.....	84
64. 양묘사업.....	84

Ⅶ. 수 산 업

65. 수산업자선박표.....	85
66. 수산업자가구 및 인구수.....	86
67. 어업허가상황.....	88
68. 어업면허상황.....	88
69. 어업협동조합운영상황.....	89
70. 수산물제품상황.....	89
71. 어종별수확고.....	90
72. 부정어업단속상황.....	90

Ⅷ. 광 업

73. 광구수.....	91
74. 광산물생산고.....	91
75. 무연탄생산실적.....	91

Ⅸ. 제 조 업

76. 제조업체분포상황.....	92
77. 기계제품생산실적.....	92
78. 식료제품생산실적.....	92
79. 음료제품생산실적.....	94
80. 화류의부 및 장신제품생산실적.....	94
81. 가구 및 장치제품생산실적.....	94
82. 피혁 및 피혁제품생산실적.....	94
83. 지류 및 지류제품생산실적.....	96
84. 토석 및 유리제품생산실적.....	96
85. 연탄제품생산실적.....	96
86. 기타제품생산실적.....	96

X. 건 설

87. 추계도로일제정비실적.....	98
---------------------	----

88. 건축허가상황.....	98
89. 도로현황.....	99
90. 교량현황.....	100
91. 하천현황.....	100
92. 하천부지점용허가현황.....	101

X I. 운 수

93. 교통량조사표.....	102
94. 자동차분포상황.....	102
95. 자전거실태.....	103
96. 유류수급상황.....	104
97. 우마차 및 리어카실태.....	105

X II. 무 역

98. 수출실적.....	106
---------------	-----

X III. 전 력

99. 용도별전력수용상황.....	109
100. 수용전력량요급수입.....	109
101. 산업별전력사용실적표.....	109

X IV. 통 신

102. 우편물취급상황.....	110
103. 외국우편물취급상황.....	110
104. 전보취급상황.....	112
105. 우편저금 및 대체저금수불액.....	112
106. 전화가입상황.....	113

X V. 상 업

107. 주요물가동향.....	114
108. 상업사업체수.....	115
109. 시장분포상황.....	115

X VI. 주 택

110. 주택수.....	116
---------------	-----

X VII. 금 용

111. 국민저축실적.....	117
112. 재정자금수불상황.....	117

X VIII. 재 정

- 113. 지방세세목별과징실적.....118
- 114. 지방세부담상황.....118
- 115. 지방자치단체세입 세출결산상황
.....118
- 116. 균일반회계세입결산상황.....119
- 117. 균일반회계세출결산상황.....119
- 118. 균특별회계세입세출결산상황...120
- 119. 공유재산.....120

X IX. 공 무 원

- 120. 군양곡관리특별회계공무원정원
.....121
- 121. 경찰 및 소방공무원정원.....121
- 122. 군본청국가공무원정원.....122
- 123. 군지방공무원정원.....122
- 124. 면지방공무원정원.....123

X X. 교 육

- 125. 국민학교상황.....124
- 126. 중학교상황.....124
- 127. 고등학교상황.....124
- 128. 저명아동취학상황.....126
- 129. 고등공민학교상황.....128
- 130. 유치원현황.....128

X X I. 문 화

- 131. 방송시설현황.....129
- 132. 흥행스포—츠 및 유기장시설상황
.....129

X X II. 후 생

- 133. 원호대상자현황.....130
- 134. 상이군경 및 유족취업현황.....130
- 135. 군경원호대상자생계부조실적...131
- 136. 후생 및 복지시설분포상황.....132
- 137. 영육아수용자동태.....132
- 138. 기아취급상황.....134

- 139. 공공구호대상자통계.....135
- 140. 구호양곡배부실적.....135
- 141. 실업자공공사업장취로알선현황
.....136
- 142. 절량농가통계.....136
- 143. 절량어가통계.....137
- 144. 원호대상자녀취학상황.....138
- 145. 부랑아수용보호상황.....138

X X III. 보 건

- 146. 의료기관분포상황.....139
- 147. 의사취업자수.....139
- 148. 치과의사취업자수.....140
- 149. 한의사조산원 및 간호원취업자
수.....140
- 140. 무의면공의배치상황.....141
- 151. 의약품영업자수.....141
- 152. 전염병환자발생 및 사망지수...142
- 153. 이미용사면허상황.....142
- 154. 부정의료업자단속상황.....143
- 155. 예방접종인원수.....143
- 156. 약사취업자수.....144
- 157. 위생관계업소상황.....144
- 158. 가족계획사업상황.....146
- 159. 피임시설의의료기관현황.....146

X X IV. 사 법

- 160. 제1심민사사건147
- 161. 제1심형사사건147

X X V. 보 안

- 162. 범죄발생 및 검거처리통계.....148
- 163. 지역별범죄자발생통계.....148
- 164. 직업별범죄자통계.....149
- 165. 부랑아 및 걸인단속상황.....149
- 166. 범죄자인원분석표.....150
- 167. 생활상태별범죄자통계.....152
- 168. 연령별범죄자통계.....153
- 169. 학력별범죄통계.....153

170. 구속영장청구발급 및 긴급구속 영장처리상황	153
171. 총포 및 화약소지실태	154
172. 자동차단속 및 처리상황	155
173. 변사자직업학력 및 연령별통계	156
174. 변사자발생상황	157
175. 운전사면허상황	158
176. 소년범죄취급상황	158
177. 특정외래품단속상황	160

XXVI. 재해 및 사고

178. 화재발생시간별상황	161
179. 산화발생상황	161
180. 화재발생원인별상황	162
181. 화재발생처종별상황	162
182. 화재발생상황	163
183. 화재발생월별상황	163

184. 풍수해상황	163
185. 주요곡물피해상황	164
186. 폭발물사고	165
187. 교통사고	165
188. 교통사고운전사분석	166
189. 수산관계피해상황	166
190. 소방서 및 의용소방대상황	167
191. 교통사고피해자분석	168

부 록

192. 역대군수명단	169
193. 군기구표	170
194. 행정구역명감	171
195. 양곡환산표	172
196. 계량단위환산표	174
197. 영덕군도	176
198. 면간이정표	178

I. 토 지

1. 본군의 연혁

현 영덕군은 원래 영덕, 영해 양군이었던 것을 1914년(갑인년)에 합병하여 현재에 이름

○ 원영덕

현 영덕, 강구, 남정, 달산 지품의 5개면으로 삼한시대에는 야호군이라 하였다가 신라통일 후 야성군이라 하였고 고려초엽에 영덕으로 개칭하여 현종조에 예주(원영해)에 속한 후 감무를 두었다가 여말 충선왕시에 현령으로 개칭하였고 조선 태종 15년(1415년)에 시현시를 두었다가 현감으로 환치하였고 고종 갑오년(1894년)에 군수(진관)를 두어 안동진의 관할이 되었다가 갑인년(1914년)에 영해를 병합하여 영덕군이라 칭하였음.

○ 원영해

현 영해, 축산, 병곡, 청수 4개면으로 삼한시대에는 우시국이라 칭하였고 고구려시대에 군으로 강등되었다가 신라 만해왕 기묘년(7년)에 변리거도가 반격하여 신라의 속국이 되었다. 그 후 유린국으로 개칭하였고 경덕왕 정유년(757년)에 전국을 9주로 나눌때 주로 개칭 주경을 두었고 고려태조가 초순하신 후 예양지속이 있다하여 예주라 개칭하였고 현종 임술년(1022년)에 빙어사를 두었고 속종시에는 단양이라 개칭하였고 고종시 덕원소도호부로 되었으며 조선태조6년(1413년) 정축년(1397년)에 진으로서 병마절제사경 부사를 두었고 태종13년 계사년(1413년)에 도호부로 되었다가 고종 을미년(1895년)에 군수를 두었고 갑인년(1914년)에 영덕에 합병되었음.

2. 위치와 경역

군청소재지 영덕군 영덕면 남석동 310의3

극 단 경 도			극 단 위 도		
방 위	지 명	동 경	방 위	지 명	북 위
동 단	축산면축산동	129°26'	남 단	남정면부경동	36°15'
서 단	지품면황장동	129°08'	북 단	병곡면삼읍동	36°40'
면 적			해 안 선		
741,707km ²			53km		

3. 지 형

북은 울진군, 남은 영일군, 서는 청송, 영양, 양군, 동은 동해에 임하고 있으며 강원도로부터 떨어진 태백산맥은 등운산(높이 840m)을 이루고 영해평야를 비연하고 새로히 군의 서부를 남주하여 군내 각처에 분기돌우한 영해면의 형제봉, 지품면의 오봉산, 마고산과 영덕면의 화림산, 고불봉으로 말미암아 평야로서는 송천유역의 영해평야와 오십천유역의 영덕평야가 있을뿐 대소천은 양평야를 동유하여 동해에 합치고 해안은 굴곡이 근소하므로 강구, 축산, 대진의 3형이 있을뿐이나 어항으로는 저명하며 영덕, 영해의 양평야도 지미가 비교적 비옥한 편임

4. 행 정 구 역

1970년말현재

구 분	면 적 (km^2)	출장소수	동 리 수	분 동 수	반 수	군 청 으 로 부 터 의 거 리
합 계	741,70.	1	116	202	1,331	—
영 덕	51,020	—	16	23	202	—
강 구	36,649	—	10	22	170	6,11
남 정	73,657	—	15	22	120	16.88
달 산	80,752	—	10	19	94	12.00
지 품	142,336	—	18	23	156	12.00
축 산	82,407	1	11	21	146	12.00
영 해	64,123	—	9	24	192	16.00
병 곡	62,206	—	14	25	144	25.33
창 수	148,557	—	13	23	107	22.00

5. 토 지 종 별 상 황

단위 : ha

1970년말 현재

구 분	총 면 적	경 지			임 야	기 타
		계	답	전		
1967	74,170.7	8,465.8	4,394.7	4,071.1	59,826.2	5,878.7
1968	74,170.7	9,513.7	4,597.4	4,916.3	60,389.0	4,368.0
1969	74,170.7	9,540.8	4,596.7	4,944.1	60,287.0	4,342.9
합 계	74,170.7	9,543.9	4,597.6	4,946.3	60,282.9	4,343.9
일 덕	5,102.0	1,020.1	447.1	573.0	3,525.7	556.2
밭 구	3,664.9	834.2	386.8	447.4	2,553.8	276.9
밭 정	7,365.7	848.7	508.9	339.8	6,140.0	377.0
밭 산	8,075.2	8,601	356.1	504.0	6,704.0	511.1
벼 품	14,233.6	1,362.4	446.2	916.2	12,033.0	838.2
벼 산	8,240.7	961.3	491.0	470.3	6,819.1	460.3
벼 배	6,412.3	823.6	423.1	400.5	5,084.2	504.5
벼 곡	6,220.6	1,631.0	1,135.0	496.0	4,090.3	499.3
벼 수	14,855.7	1,202.5	403.4	799.1	13,332.8	320.4

II. 기 후

6. 기 상 개 황

1970년도

월별	기 온			강수량 (mm)	증발량 (mm)	습 도 (%)	기 압 (MB)	바 람				
	평균	최고	최저					평풍	균속	최대 풍속	향	동기일
1	0.7	11.6	-13.8	5.2	3.6	89.9	—	—	—	—	—	—
2	3.5	18.0	-8.6	74.4	3.8	83.0	—	—	—	—	—	—
3	4.0	19.6	-4.8	9.9	4.8	79.8	—	—	—	—	—	—
4	13.0	25.6	0.4	62.0	5.1	85.9	—	—	—	—	—	—
5	18.8	29.6	7.2	160.9	5.4	76.3	—	—	—	—	—	—
6	21.1	30.8	7.2	169.8	4.8	78.7	—	—	—	—	—	—
7	23.5	36.2	15.6	377.4	4.1	78.0	—	—	—	—	—	—
8	26.3	35.8	15.8	244.5	3.4	81.8	—	—	—	—	—	—
9	23.1	33.8	8.4	246.1	2.2	77.3	—	—	—	—	—	—
10	17.9	28.4	0.4	51.4	3.1	66.0	—	—	—	—	—	—
11	10.0	22.8	-8.8	11.0	2.9	55.8	—	—	—	—	—	—
12	3.2	17.6	-7.2	13.8	2.8	64.7	—	—	—	—	—	—

자료 : 지도소

7. 연 도 별 월 별 강 우 량 표

1966~1970

연도별	1	2	3	4	5	6	7	8	9	10	11	12	계
1966	—	33.0	163.7	35.3	52.2	124.0	194.0	72.2	106.4	117.5	20.6	4.9	923.8
1967	31.6	12.1	39.4	109.3	29.7	176.0	119.9	41.7	115.8	118.3	96.1	7.2	897.0
1968	—	2.8	25.6	25.8	85.8	50.6	202.1	346.9	78.9	93.6	19.7	13.8	945.6
1969	106.8	119.3	89.3	91.3	54.4	61.1	278.6	249.2	334.4	4.2	34.0	5.2	1,427.8
1970	13.2	10.6	31.6	20.5	58.1	14.5	465.0	46.9	32.5	16.1	142.2	3.5	1,351.4

자료 : 지도소

8. 천 기 일 수

1970년중

월	별	캐칭	흐림	강수	서리	이슬	눈	뇌전	폭풍	불조	안개
합	계	215	117	31	—	—	1	—	1	—	—
1		27	3	1	—	—	—	—	—	—	—
2		21	4	3	—	—	—	—	—	—	—
3		21	9	—	—	—	1	—	—	—	—
4		14	15	1	—	—	—	—	—	—	—
5		15	12	4	—	—	—	—	—	—	—
6		17	8	5	—	—	—	—	—	—	—
7		15	11	5	—	—	—	—	—	—	—
8		12	15	3	—	—	—	—	1	—	—
9		13	13	4	—	—	—	—	—	—	—
10		17	12	2	—	—	—	—	—	—	—
11		20	8	2	—	—	—	—	—	—	—
12		23	7	1	—	—	—	—	—	—	—

Ⅲ. 인 구

9. 면 별 가 구 및 인 구 수

1970. 10. 1 현재

구	분	면 (km ²)	가 구 수	인 구			인구밀도	1가구당 가 족 수
				계	남	여		
1966		741,707	20,207	119,269	59,910	59,359	1,771	5.2
1967		741,707	20,372	119,498	59,824	59,674	1,819	5.2
1968		741,707	20,442	118,382	59,187	59,195	1,812	5.2
1969		741,707	20,442	118,382	59,187	59,195	1,812	5.2
1970		741,707	20,902	114,163	56,880	57,283	1,540	5.5
영	덕	51,020	3,604	18,948	9,453	9,495	371	5.2
강	구	36,649	3,086	16,776	8,376	8,400	457	5.4
남	정	73,657	1,765	9,408	4,663	4,745	128	5.3
달	산	80,752	1,351	7,447	3,706	3,741	92	5.5
지	품	142,336	2,039	11,757	5,876	5,881	88	5.7
축	산	82,407	2,180	11,583	5,741	5,842	142	5.3
영	해	64,123	2,909	15,448	7,698	7,750	231	5.3
병	곡	62,206	2,242	12,806	6,434	6,372	206	5.7
창	수	148,557	1,726	9,990	4,933	5,057	67	5.8

10. 동별 가구 및 인구 수

1970. 10. 1 현재

구	분	가	구	수	인			구			수		
					계	남	여						
	계			20,502	114,163	56,880	57,283						
영	덕	면		3,604	18,948	9,453	9,495						
	구	미		91	529	256	273						
	화	계	1	188	978	481	497						
	"	"	2	90	514	249	265						
	남	석	1	297	1,473	735	738						
	"	"	2	443	2,176	1,067	1,109						
	"	"	3	499	2,401	1,198	1,203						
	덕	곡		427	2,182	1,075	1,107						
	천	진		72	419	200	219						
	남	산	1	66	333	166	167						
	"	"	2	37	203	108	95						
	우	곡		93	494	246	248						
	화	수	1	150	771	401	370						
	"	"	2	75	413	207	206						
	삼	계		54	239	128	111						
	매	정	1	72	328	172	156						
	"	"	2	65	378	199	179						
	"	"	3	55	332	167	165						
		석		97	564	288	276						
	노	물		199	1,109	568	541						
	오	보		105	600	310	290						
	대	탄		61	349	170	179						
	대	부		148	814	414	400						
	장	포		220	1,349	648	701						
강	구	면		3,086	16,776	8,376	8,400						
	강	구	1	254	1,305	638	667						

(기 2)

구 분	가 구 수	인 구 수		
		계	남	여
· · 2	223	1,070	531	539
· · 3	188	956	480	476
· · 4	201	1,376	698	678
오 포 1	221	1,135	566	569
· · 2	327	1,709	847	862
· · 3	410	2,062	1,015	1,047
삼 사	247	1,464	708	756
화 전 1	79	423	219	204
· · 2	57	357	172	185
상 직 1	37	214	111	103
· · 2	45	265	127	138
· · 3	36	207	115	92
하 직 1	42	240	127	113
· · 2	54	274	147	127
소 월	60	321	163	158
금 호 1	40	207	95	112
· · 2	72	358	188	170
· · 3	39	239	117	122
하 제	208	1,176	616	560
금 진 1	159	930	444	486
· · 2	87	488	252	236
남 정 면	1,765	9,408	4,663	4,745
장 사	217	1,051	536	515
부 경 1	60	335	155	180
· · 2	58	296	128	168
회 1	33	157	78	79
· · 2	37	180	91	89
· · 3	60	322	158	164

(기 3)

구	분	가	구	수	인 구 수		
					계	남	여
양	성		80	434	251	183	
봉	진	1	31	171	85	86	
	"	2	34	192	99	93	
쟁	암		50	267	133	134	
사	암	1	30	154	80	74	
	"	2	60	341	166	175	
도	친		138	644	321	323	
우	곡		88	450	220	230	
중	화		87	475	230	245	
남	정		144	790	386	404	
남	호		90	459	221	238	
구	계		175	1,030	517	513	
원	척		130	722	352	370	
부	홍	1	90	539	268	271	
	"	2	47	246	117	129	
	"	3	26	153	71	82	
달	산	면	1,351	7,447	3,706	3,741	
대	지	1	113	524	248	276	
	"	2	85	466	245	221	
용	평		52	331	154	177	
매	일	1	60	293	143	150	
	"	2	60	347	169	178	
	"	3	31	137	58	79	
홍	기	1	73	439	231	208	
	"	2	31	182	90	92	
	"	3	75	422	215	207	
주	용	1	98	541	270	271	
	"	2	75	443	230	213	

(기 4)

구 분	가 구 수	인 구 수		
		계	남	여
옥 산 1	67	344	173	171
" 2	56	322	172	150
" 3	61	359	178	191
인 곡	104	554	276	278
용 전	117	670	329	341
덕 산 1	53	285	140	145
" 2	52	262	126	136
봉 산	88	516	259	257
지 품 면	2,039	11,757	5,876	5,881
산 화 1	91	476	237	239
" 2	64	333	188	195
오 천 1	147	711	346	365
" 2	79	467	229	238
신 양	94	442	204	238
늘 곡	92	523	239	284
용 덕 1	37	193	89	104
" 2	58	395	205	190
송 천 1	50	304	144	160
" 2	65	366	179	187
낙 평	122	636	316	320
수 암	117	697	321	376
북 곡	89	521	267	254
원 전	165	952	499	453
지 품	85	527	259	268
기 사	124	832	450	382
황 장	93	524	271	253
신 안	174	1,014	523	491
울 곡	64	398	193	205

(기 5)

구	분	가	구	수	인 구 수		
					계	남	여
울	전			65	383	211	172
도	계	1		51	330	165	165
"	"	2		43	282	143	139
옥	류			64	401	198	203
축	산	면		2,180	11,583	5,741	5,842
축	산	1		448	2,307	1,197	1,110
"	"	2		77	402	202	200
"	"	3		257	1,279	651	628
경	정	1		193	1,060	525	535
"	"	2		73	371	190	187
경	정	3		73	393	196	197
고	곡	1		92	525	281	274
"	"	2		48	303	161	142
도	곡	1		125	605	296	309
"	"	2		67	374	177	197
상	원			113	561	243	313
부	곡			89	467	225	242
철	성	1		45	254	128	126
"	"	2		90	489	237	252
조	항			44	294	134	160
대	곡			96	480	233	247
기	암	1		44	253	117	136
"	"	2		39	189	96	93
화	천	1		79	431	218	213
"	"	2		41	220	91	129
"	"	3		47	290	138	152
영	해	면		2,909	15,448	7,698	7,750
성	내	1		580	3,079	1,538	1,541

(기 6)

구 분	가 구 수	인 구 수		
		계	남	여
" 2	145	710	367	343
" 3	186	937	458	479
" 4	131	695	366	329
피 시 1	133	700	361	339
" 2	90	420	201	219
" 3	132	625	307	318
대 진 1	103	645	317	328
" 2	162	890	453	437
" 3	109	595	310	285
사 진 1	77	456	212	244
" 2	93	525	257	268
" 3	101	519	262	257
연 평 1	78	431	204	227
" 2	80	423	221	202
벌 영 1	142	906	459	447
" 2	73	392	218	174
원 구 1	98	454	206	248
" 2	58	284	130	154
" 3	105	476	213	263
묘 곡 1	59	312	167	145
" 2	60	312	151	161
대 1	40	230	101	129
" 2	73	432	219	213
병 곡 면	2,242	12,806	6,434	6,372
삼 읍	85	476	221	255
금 곡 1	114	730	370	360
" 2	57	349	188	161
" 3	49	319	160	159

(기 7)

구 분	가 구 수	인 구 수		
		계	남	여
백 석 1	76	440	228	212
" 2	151	934	490	444
병 목 1	130	667	328	339
" 2	100	553	281	272
영 1	105	548	270	278
" 2	63	336	185	151
" 3	53	311	161	150
" 4	52	301	153	148
거 무 역	166	952	482	470
아 목	94	563	278	285
원 황 1	162	975	464	511
" 2	177	924	443	497
이 천	78	476	245	231
각 리 1	97	544	235	259
" 2	66	443	221	222
" 3	41	235	125	110
사 천	79	407	218	189
신 평	58	327	175	152
송 천 1	62	291	138	153
" 2	76	419	191	228
휘 리	51	270	134	136
합 수 면	1,726	9,990	4,933	5,057
인 량 1	80	405	188	217
" 2	123	734	344	390
가 산 1	62	353	162	191
" 2	51	292	150	142
신 기 1	141	725	346	386
" 2	104	616	309	307

(기 8)

구 분	가 구 수	인 구 수		
		계	남	여
신 리 1	51	319	165	154
" 2	86	464	238	226
갈 천 1	40	246	119	127
" 2	38	241	118	123
창 수 1	52	318	155	163
" 2	83	429	223	206
미 곡 1	91	538	261	271
" 2	59	386	182	204
오 촌 1	101	557	286	271
" 2	95	526	257	269
삼 계 1	55	299	151	148
" 2	95	594	298	296
수	75	439	217	222
인 천 1	76	437	211	226
" 2	56	342	172	170
보 립	55	332	167	165
백 청	58	397	214	183

II. 면별연도별가구및인구수

구	분	1966년 말 현재				1967년 말 현재			
		가구수	인 구 수			가구수	인 구 수		
			계	남	여		계	남	여
합	계	21,070	119,191	50,905	59,286	20,372	119,493	59,824	59,674
영	덕	3,540	19,152	9,647	9,505	3,403	19,321	9,642	9,679
강	구	2,758	16,042	8,009	8,033	2,582	16,057	8,056	8,001
남	정	1,799	10,083	5,046	5,037	1,781	10,237	5,117	5,120
달	산	1,515	8,643	4,334	4,259	1,500	8,582	4,269	4,313
지	품	2,244	13,142	6,649	6,493	2,183	13,139	6,640	6,499
축	산	2,106	11,848	5,972	5,876	2,081	11,670	5,816	5,854
영	해	2,981	16,000	7,682	8,018	2,874	16,167	8,059	8,103
병	곡	2,234	13,708	6,896	6,812	2,204	13,619	6,895	6,724
창	수	1,793	10,573	5,320	5,253	1,764	10,706	5,330	5,376

구	분	1968년 말 현재				1970. 10. 1			
		가구수	인 구 수			가구수	인 구 수		
			계	남	여		계	남	여
합	계	20,442	118,382	59,187	59,195	20,902	114,163	56,880	57,283
영	덕	3,515	19,372	9,677	9,695	3,604	18,948	9,453	9,495
강	구	2,742	16,347	8,150	8,197	3,086	16,776	8,376	8,400
남	정	1,765	10,321	5,115	5,206	1,765	9,408	4,663	4,745
달	산	1,466	8,307	4,123	4,184	1,351	7,447	3,706	3,741
지	품	2,145	12,773	6,439	6,294	2,039	11,757	5,876	5,881
축	산	2,021	11,540	5,792	5,748	2,180	11,583	5,741	5,842
영	해	2,852	16,011	7,967	8,044	2,909	15,448	7,698	7,750
병	곡	2,204	13,290	6,746	6,544	2,242	12,806	6,434	6,372
창	수	1,732	10,461	5,178	5,283	1,726	9,990	4,933	5,057

12. 연 령 계 급

면	별	총 수			0~4	
		계	남	여	남	여
합	계	114,163	56,880	57,283	6,900	6,544
영	덕	18,948	9,453	9,495	1,063	1,011
강	구	16,776	8,376	8,400	872	857
남	정	9,408	4,663	4,745	522	528
달	산	7,447	3,705	3,741	517	459
지	품	11,757	5,876	5,881	845	753
축	산	11,583	5,741	5,842	754	748
영	해	15,443	7,698	7,750	904	853
병	곡	12,806	6,434	6,372	747	677
창	수	9,990	4,933	5,057	674	658

구	분	25~29		30~34		35~39		40~44	
		남	여	남	여	남	여	남	여
합	계	2,992	2,963	3,295	3,449	3,341	3,532	2,551	2,826
영	덕	540	536	551	565	512	567	438	443
강	구	478	450	496	507	529	512	378	428
남	정	256	245	257	257	256	277	209	227
달	산	183	193	214	250	211	203	159	197
지	품	301	317	325	326	345	353	212	278
축	산	295	317	331	399	379	351	254	278
영	해	393	364	414	444	445	511	343	404
병	곡	292	299	331	349	350	404	272	308
창	수	254	242	326	352	313	339	236	263

및 성 별 인 구

5~9		10~14		15~19		20~24	
남	여	남	여	남	여	남	여
9,078	8,383	8,733	8,009	6,317	5,696	3,910	3,621
1,358	1,257	1,433	1,326	1,232	1,136	720	663
1,202	1,144	1,255	1,220	1,067	906	642	625
730	669	731	651	504	456	323	310
624	589	510	509	345	327	228	235
999	954	820	761	569	529	386	365
915	877	845	785	514	506	397	330
1,221	1,102	1,244	1,147	883	807	522	432
1,160	969	1,122	930	757	651	460	354
879	822	723	680	440	378	232	257

45~49		50~54		55~50		60세이상	
남	여	남	여	남	여	남	여
2,337	2,846	2,044	2,208	1,923	2,348	3,567	4,372
387	435	286	354	317	403	551	779
355	426	312	346	305	355	435	633
208	239	178	181	157	195	332	515
193	201	149	147	141	137	232	294
229	280	238	229	203	260	364	471
238	282	215	207	177	250	369	502
335	396	263	300	253	278	472	662
255	341	234	249	205	251	427	590
187	246	169	195	165	219	335	406

13. 인구 동태 신고 상황

단위: 건수

1970년중

면	별	출	생	사	망	사	산	혼	인	이	혼
합	계	4,297		1,099		—		1,031		18	
영	덕	683		192		—		185		2	
강	구	489		87		—		147		2	
남	정	399		122		—		101		1	
달	산	388		104		—		69		2	
지	품	508		156		—		104		4	
축	산	474		93		—		100		—	
영	해	510		136		—		136		4	
병	곡	522		119		—		120		2	
창	수	324		90		—		69		1	

14. 군내 체류의 국인구

국적별 직업별

1970년말 현재

국적별	총 수			상업		공업		농업		어업		종교		자유업		학생		무 직	
	계	남	여	남	여	남	여	남	여	남	여	남	여	남	여	남	여	남	여
합계	27	16	11	4	2	-	-	2	2	-	-	1	-	9	9	-	-	-	-
중국	22	13	9	3	2	-	-	-	-	-	-	-	-	10	7	-	-	-	-
일본	4	2	2	-	-	-	-	-	-	1	-	-	-	1	2	-	-	-	-
불란서	1	1	-	-	-	-	-	-	-	-	-	1	-	-	-	-	-	-	-

자료: 내무과

15. 면 별 직업 별

1970년말 현재

면 별	총 수			상업		공업		농업		어업		종교		자유업		학생		무 직	
	계	남	여	남	여	남	여	남	여	남	여	남	여	남	여	남	여	남	여
합계	27	16	11	4	-	-	-	2	2	1	-	1	-	9	7	-	-	-	-
영덕	13	6	7	2	1	-	-	2	2	-	-	1	-	1	4	-	-	-	-
장구	-	-	-	-	-	-	-	-	-	-	-	-	-	-	-	-	-	-	-
남정	-	-	-	-	-	-	-	-	-	-	-	-	-	-	-	-	-	-	-
달산	-	-	-	-	-	-	-	-	-	-	-	-	-	-	-	-	-	-	-
지품	-	-	-	-	-	-	-	-	-	-	-	-	-	-	-	-	-	-	-
축산	4	2	2	-	-	-	-	-	-	1	-	-	-	1	2	-	-	-	-
영해	10	8	2	2	1	-	-	-	-	-	-	-	-	6	1	-	-	-	-
평곡	-	-	-	-	-	-	-	-	-	-	-	-	-	-	-	-	-	-	-
정수	-	-	-	-	-	-	-	-	-	-	-	-	-	-	-	-	-	-	-

자료: 내무과

16. 면 별 인 구 증 가 율

구	분	1970. 10. 1 현재	1966. 10. 1 현재	증 가 수	연평균증가율 (%)
합	계	114,163	119,269	△5,106	—
영	덕	18,948	19,230	△282	—
강	구	16,776	16,042	734	4.5
남	정	9,408	10,083	△675	—
달	산	7,447	8,643	△1,196	—
지	품	11,757	13,142	△1,385	—
축	산	11,583	11,848	△265	—
영	해	15,448	16,000	△552	—
병	곡	12,806	13,708	△902	—
창	수	9,990	10,573	△583	—

자료: 내무과

17. 업 태 별 농 가 수

단위: 호

1970. 10. 15 현재

읍	면	별	총수	경			종			축		잡	화	전	임	금	농	업	노	동	기	타	
				답	전	과	소	특	고	축	잡												
1969	14,796	8,713	4,453	116	55	570	10	43	65	42	129	600											
1970	14,904	9,060	4,831	121	47	472	17	49	47	31	229	—											
영	덕	2,077	971	965	47	14	4	—	12	8	—	56	—										
강	구	1,560	841	669	6	10	1	11	15	2	—	5	—										
남	정	1,559	1,028	418	1	1	—	5	13	1	10	82	—										
달	산	1,193	716	259	10	3	179	1	—	3	15	7	—										
지	품	1,828	782	781	11	2	233	—	—	19	—	—	—										
축	산	1,404	939	422	2	—	10	—	—	1	2	28	—										
영	해	1,702	1,225	369	27	15	21	—	9	9	2	25	—										
병	곡	2,037	1,764	240	8	—	—	—	—	4	2	19	—										
창	수	1,544	794	708	9	2	24	—	—	—	—	7	—										

자료: 산업과

IV. 농 업

18. 농 가 및 농 가 인 구 수

1970년말 현재

구 분	농 가 수								
	합 계	국 적 별		형 태				별	
		본국인	외국인	소 계	전 업	수산업	기타업	2종 결합	
					수산업	기타업	수산업	기타업	
1969	14,796	14,796	—	13,234	11,597	964	673	872	690
1970	14,419	14,419	—	13,500	12,033	997	470	840	564
영 덕	1,985	1,985	—	1,731	1,401	216	114	209	137
강 구	1,522	1,522	—	1,376	950	302	124	120	64
남 정	1,490	1,490	—	1,277	1,077	143	57	206	76
달 산	1,181	1,181	—	1,176	1,145	—	31	—	17
지 품	1,761	1,761	—	1,778	1,748	—	30	—	50
축 산	1,303	1,304	—	1,267	1,048	203	16	68	69
영 해	1,664	1,664	—	1,372	1,259	67	46	235	95
병 곡	2,029	2,029	—	2,012	1,930	66	16	2	23
창 수	1,484	1,484	—	1,511	1,475	—	36	—	33

읍 면 별	농 가 인 구								
	합 계	국 적 별		형 태				별	
		본국인	외국인	소 계	전 업	1종 결합		2종 결합	
					수산업	기타업	수산업	기타업	
1969	87,411	87,411	—	77,856	67,637	6,173	4,046	5,537	4,018
1970	81,885	81,885	—	76,312	67,692	6,031	2,589	5,333	3,063
영 덕	11,557	11,557	—	9,554	7,638	1,319	597	1,286	717
강 구	9,026	9,026	—	7,902	5,404	1,794	704	745	379
남 정	8,128	8,128	—	6,470	5,357	855	258	1,255	403
달 산	6,762	6,762	—	6,679	6,502	—	177	—	83
지 품	10,731	10,731	—	10,454	10,304	—	150	—	277
축 산	7,867	7,867	—	7,112	5,788	1,240	84	405	350
영 해	9,621	9,621	—	7,476	6,757	439	280	1,628	517
병 곡	11,863	11,863	—	11,710	11,229	384	97	14	139
창 수	9,154	9,154	—	8,955	8,713	—	242	—	199

19. 경 지

단위 : ha

읍 면 별	총 수						등	
	합 계	논				밭	합 계	계
		계	경정	지리	1모작			
1 9 5 9	95,408	45,967	7,788	16,822	29,145	49,441	84,639	45,456
1 9 7 0	95,439	45,976	9,318	15,642	30,334	49,463	84,612	45,457
영 덕	10,201	4,471	328	2,180	2,291	5,730	9,440	4,460
강 구	8,342	3,868	511	1,133	2,735	4,474	7,267	3,848
남 정	8,487	5,089	130	1,240	3,849	3,398	7,755	4,893
달 산	8,601	3,561	—	560	3,001	5,040	7,652	3,550
지 품	13,624	4,462	—	1,126	3,336	9,162	11,637	4,453
축 산	9,613	4,910	210	2,470	2,440	4,703	8,289	4,895
영 해	8,236	4,231	3,269	1,755	2,476	4,005	7,532	4,189
병 곡	16,310	11,350	4,620	3,963	7,387	4,960	15,121	11,313
창 수	12,025	4,034	250	1,215	2,819	7,991	9,919	3,856

자료 : 내무과

20. 경 작 규 모 별 농

단위 : 면적

단 읍 면	총 수		경작의 농경영 농가수	1단보 미만		1단보 이상 3단보 미만		3단보 이상 5단보 미만	
	호 수	면 적		호 수	면 적	호 수	면 적	호 수	면 적
1969	14,796	92,448	201	177	139	3,098	6,271	3,447	13,674
1970	14,904	91,213	261	271	211	3,119	6,434	3,628	14,527
영 덕	2,077	10,399	76	47	36	562	1,148	564	2,158
강 구	1,560	7,300	5	13	11	563	1,135	438	1,709
남 정	1,559	8,281	82	9	7	345	706	414	1,672
달 산	1,193	8,245	7	15	13	165	335	302	1,348
지 품	1,828	12,812	—	41	29	242	532	424	1,719
축 산	1,404	9,585	28	15	14	228	451	322	1,295
영 해	1,702	8,726	25	52	41	472	969	461	1,835
병 곡	2,037	13,810	31	45	30	346	749	420	1,700
창 수	1,544	12,055	7	34	30	196	409	283	1,091

자료 : 산업과

면 적

1970. 10. 1 현재

면 적				면 적						
면 적				합 계	면 적					합 계
경 정 지 리	1모작	2모작	발		계	경 정 지 리	1모작	2모작	발	
7,788	16,628	28,828	39,183	10,769	511	—	194	317	10,258	
9,318	15,505	29,952	39,155	10,827	519	—	137	382	10,308	
328	2,172	2,288	4,980	761	11	—	8	3	750	
511	1,133	2,715	3,419	1,075	20	—	—	20	1,055	
130	1,199	3,694	2,862	732	196	—	41	155	536	
—	556	2,994	4,102	949	11	—	4	7	938	
—	1,126	3,327	7,184	1,987	9	—	—	9	1,978	
210	2,467	2,428	3,394	1,324	15	—	3	12	1,309	
3,269	1,747	2,442	3,343	704	42	—	8	34	662	
4,620	3,928	7,385	3,808	1,189	37	—	35	2	1,152	
250	1,17.7	2,679	6,063	2,106	178	—	38	140	1,928	

가 호 수 및 면 적

1970. 10. 1 현재

5단보 이상 1정보 미만		1정보 이상 1.5정보 미만		1.5정보 이상 2정보 미만		2정보 이상 3정보 미만		3정보 이상	
호 수	면 적	호 수	면 적	호 수	면 적	호 수	면 적	호 수	면 적
5,455	38,672	1,766	21,114	458	7,718	174	4,033	20	827
5,249	37,407	1,760	21,075	462	7,724	136	3,099	18	736
661	4,668	119	1,408	29	490	17	387	2	104
432	2,947	80	909	15	247	13	311	1	31
566	3,962	110	1,314	21	354	12	266	—	—
522	3,970	142	1,823	31	552	9	204	—	—
730	5,295	300	3,585	78	1,333	12	266	1	53
481	3,373	251	2,956	53	878	24	542	2	76
520	3,508	129	1,512	34	572	6	138	3	151
755	5,317	319	3,860	102	1,662	15	346	4	146
582	4,367	310	3,708	99	1,636	28	639	5	175

21. 연 령 별 농

구 분	총 수			14세까지			15~19세까지		
	계	남	여	계	남	여	계	남	여
계	84,709	41,925	42,784	35,157	18,309	16,848	9,426	4,859	4,567
영 덕	11,557	5,696	5,861	4,363	2,275	2,088	1,563	789	774
강 구	9,026	4,424	4,602	3,484	1,765	1,719	1,203	600	603
남 정	8,128	4,012	4,116	3,007	1,564	1,443	998	520	478
달 산	6,762	3,375	3,387	3,079	1,620	1,459	583	295	288
지 품	10,731	5,312	5,419	4,887	2,526	2,361	990	512	478
축 산	7,867	3,837	4,030	3,389	1,743	1,646	693	342	351
영 해	9,621	4,793	4,828	3,718	2,017	1,701	1,265	660	605
병 곡	11,863	5,981	5,882	5,200	2,778	2,422	1,228	661	567
창 수	9,154	4,495	4,659	4,030	2,021	2,009	903	480	423

22. 식 량 작 물

단위 : 면적 ; 단보, 단수 ; kg, 생산량 ; %, 용량단수 ; 홉, 생산량 ; 석.

면 별	미 곡						수 도					
	면 적	중 량		용 량		면 적	중 량		용 량			
		단수	생산량	단 수	생산량		단수	생산량	단 수	생산량		
합 계	42,964	312	13,423.1	2,170	93,216	42,964	312	13,423.1	2,170	93,216		
영 덕	4,195	334	1,400.7	2,323	9,745	4,195	334	1,400.7	2,323	9,745		
강 구	3,553	306	1,088.4	2,128	7,561	3,553	306	1,088.4	2,128	7,561		
남 정	4,625	332	1,536.3	2,309	10,679	4,625	332	1,536.3	2,309	10,679		
달 산	3,293	336	1,106.6	2,337	7,673	3,293	336	1,106.6	2,337	7,673		
지 품	4,021	307	1,233.5	2,135	8,562	4,021	307	1,233.5	2,135	8,562		
축 산	4,559	293	1,336.5	2,038	9,291	4,559	298	1,336.5	2,038	9,291		
영 해	4,291	272	1,167.0	1,892	8,096	4,291	272	1,167.0	1,892	8,096		
병 곡	1,063.9	323	3,434.0	2,247	23,883	1,063.9	323	3,434.0	2,247	23,883		
창 수	3,788	296	1,120.1	2,059	7,726	3,788	296	1,120.1	2,059	7,726		

가 인 구 수

1970년말 현재

20~49세까지			50~59세까지			60세 이상		
계	남	여	계	남	여	계	남	여
25,797	12,569	13,228	7,672	3,410	4,262	6,657	2,778	3,879
3,527	1,752	1,775	1,186	503	683	918	377	541
2,732	1,331	1,401	862	413	449	745	315	430
2,679	1,323	1,356	725	333	392	719	272	447
2,053	985	1,068	625	283	342	422	192	230
3,252	1,572	1,680	844	386	458	758	316	442
2,418	1,183	1,235	727	304	423	640	265	375
2,865	1,349	1,516	916	406	510	857	361	496
3,496	1,720	1,776	1,011	437	574	928	385	543
2,775	1,354	1,421	776	345	431	670	295	375

생 산 량 (기 1)

1970년산

면 적	육		도		면 적	맥		류	
	중 량		용 량			중 량		용 량	
	단 수	생산량	단 수	생산량		단 수	생산량	단 수	생산량
—	—	—	—	—	54,245	206	11,157.9	1,491	80,854
—	—	—	—	—	5,070	195	987.3	1,411	7,155
—	—	—	—	—	5,980	208	1,245.1	1,511	9,036
—	—	—	—	—	5,215	201	1,050.4	1,461	7,620
—	—	—	—	—	5,370	229	1,232.4	1,666	8,947
—	—	—	—	—	6,360	215	1,365.9	1,559	9,915
—	—	—	—	—	5,679	237	1,347.0	1,724	9,789
—	—	—	—	—	5,313	156	827.8	1,131	6,007
—	—	—	—	—	8,757	204	1,786.5	1,466	12,835
—	—	—	—	—	6,501	202	1,315.3	1,469	9,550

(기)

면 별	대 맥					과 맥				
	면 적	증 량		용 량		면적	증 량		용 량	
		단 수	생산량	단 수	생산량		단수	생산량	단수	생산량
합 계	50,086	207	10,388.4	1,533	75,278	153	—	—	—	—
영 덕	4,641	197	914.3	1,403	6,636	25	—	—	—	—
강 구	5,716	210	1,200.4	1,525	8,713	1	—	—	—	—
남 정	4,847	203	984.4	1,474	7,142	23	—	—	—	—
달 산	5,056	230	1,162.9	1,670	8,444	9	—	—	—	—
지 품	5,984	215	2,286.6	1,561	9,341	—	—	—	—	—
축 산	5,035	252	1,268.9	1,830	9,211	18	—	—	—	—
영 해	4,850	148	717.8	1,075	5,211	4	—	—	—	—
병 곡	7,980	204	1,627.9	1,481	11,685	48	—	—	—	—
창 수	5,977	205	1,225.3	1,488	8,895	40	—	—	—	—

면 별	서 류						고	
	면 적	생 서 증 량		정 곡 증 량		면 적	생 서	
		단 수	생산량	단 수	생산량			
합 계	5,662	단	kg	%	kg	%	단	kg
영 덕	802	1,224	981.6	318	255.3	469	1,376	
강 구	650	1,283	833.9	334	217.5	484	1,302	
남 정	442	1,071	473.9	278	122.8	230	1,290	
달 산	371	1,047	388.6	272	100.9	109	1,270	
지 품	791	1,002	798.8	261	208.2	111	1,250	
축 산	687	1,106	760.0	288	197.9	345	1,301	
영 해	482	1,195	576.0	311	150.8	303	1,300	
병 곡	764	1,177	899.4	306	233.8	527	1,290	
창 수	667	1,335	890.7	347	231.7	201	1,250	

면적	소 맥				면적	호 맥			
	중량		용량			중량		용량	
	단수	생산량	단수	생산량		단수	생산량	단수	생산량
3,806	202	769.5	1,465	5,576	185	—	—	—	—
401	182	73.0	1,321	519	3	—	—	—	—
243	184	44.7	1,334	323	20	—	—	—	—
342	193	66.0	1,399	478	3	—	—	—	—
305	228	69.5	1,654	503	—	—	—	—	—
376	211	79.3	1,530	574	—	—	—	—	—
605	130	78.4	943	578	21	—	—	—	—
449	245	110.0	1,777	796	10	—	—	—	—
601	264	158.6	1,914	1,150	128	—	—	—	—
484	187	90.0	1,356	655	—	—	—	—	—

구			감						자	
중량	정곡중량		면적	생서중량		정곡중량		면적	정곡중량	
	생산량	단수		생산량	단수	생산량	단수		생산량	단수
3,621.6	404	1,122.7	2,883	1,034	2,981.1	207	596.2			
645.3	427	200.2	333	1,010	336.3	202	67.3			
630.2	403	195.0	166	1,227	203.7	245	40.7			
296.7	400	92.0	212	835	177.0	175	37.1			
138.4	394	42.8	262	955	250.2	191	50.0			
138.2	388	43.0	686	963	660.6	192	131.7			
448.8	403	139.0	342	910	311.2	182	62.2			
394.0	403	122.1	179	1,017	182.0	203	36.3			
679.0	400	210.8	237	930	220.4	214	50.7			
251.0	387	77.8	466	1,372	639.7	174	120.2			

두 류

단위 : 면적 ; 단보, 단수 ; 생산량 ; ~~KG~~용량단수 ; 홉, 생산량 ; 석

1970년도

구분	합 계						대 두						소 두	
	면적	중 량		용 량		면적	중 량		용 량		면적	중 량		
		단수	생산량	단수	생산량		단수	생산량	단수	생산량		단수	생산량	
계	9,833	82	803,137	603	5,927	8,877	85	752,857	628	5,577	324	51	16,623	
영덕	783	93	68,847	642	503	713	91	64,883	669	476	7	84	588	
강구	934	85	79,567	623	583	893	87	77,549	639	570	34	45	1,553	
남정	931	74	69,011	601	560	977	76	66,763	558	545	41	42	1,724	
달산	852	76	66,040	553	477	765	78	60,226	573	433	65	58	3,757	
지품	1,498	70	105,688	508	761	1,147	76	88,010	558	640	81	48	4,068	
축산	1,375	89	122,279	655	901	1,230	93	113,390	684	842	18	65	1,133	
영해	612	85	51,320	623	381	542	89	48,516	653	352	28	59	1,570	
병곡	1,251	78	97,468	571	714	1,243	78	96,995	572	711	8	59	473	
창수	1,588	89	142,917	660	1,048	1,467	93	136,525	683	1,003	14	40	1,752	

구분	용 량		면적	녹 두				면적	채 두			
	홉	석		중 량		용 량			중 량		용 량	
				단수	생산량	단수	생산량		단수	생산량	단수	생산량
계	337	111.0	61	50	3,037	328	20.0	34	50	1,700	353	12.0
영덕	550	4.0	4	56	226	366	1.5	6	50	300	353	2.1
강구	296	10.0	1	45	45	294	0.3	—	—	—	—	—
남정	276	11.3	9	36	324	235	2.1	—	—	—	—	—
달산	382	25.0	8	59	474	386	3.0	—	—	—	—	—
지품	316	27.0	12	43	525	281	3.4	—	—	—	—	—
축산	428	8.0	9	51	459	333	3.0	28	50	1,400	353	9.9
영해	388	11.0	12	60	684	392	4.8	—	—	—	—	—
병곡	388	3.1	—	—	—	—	—	—	—	—	—	—
창수	264	11.6	6	50	300	327	1.9	—	—	—	—	—

두 류

구 분	완 두					낙 화		
	면 적	중 량		용 량		면 적	중 량	
		단 수	생산량	단 수	생산량		단 수	생산량
계	단 3	kg 80	kg 241	홉 657	석 2	단 150	kg 56	kg 8,444
영 덕	—	—	—	—	—	8	65	520
강 구	—	—	—	—	—	6	70	420
남 정	—	—	—	—	—	—	—	—
달 산	—	—	—	—	—	23	66	1,518
지 품	—	—	—	—	—	5	70	350
축 산	1	80	80	667	0.7	23	81	1,822
영 해	2	70	161	588	1.3	25	60	146
병 곡	—	—	—	—	—	—	—	—
창 수	—	—	—	—	—	60	61	3,668

구 분	생		기 타 두 류					
	용 량		면 적	중 량		용 량		
	단 수	생산량		단 수	생산량	단 수	생산량	
계	홉 427	석 64.0	단 380	kg 54	kg 20,235	홉 371	석 141.0	
영 덕	484	2.8	45	54	2,330	371	16.6	
강 구	528	2.0	—	—	—	—	—	
남 정	—	—	4	50	200	360	1.5	
달 산	500	10.5	1	65	65	440	0.5	
지 품	528	2.0	250	50	12,735	353	88.4	
축 산	658	10.3	66	60	3,990	412	27.4	
영 해	440	10.2	3	90	243	618	1.8	
병 곡	—	—	—	—	—	—	—	
창 수	457	26.2	11	66	672	444	4.8	

자료: 내무과

잡

구 분	합 계					면 적
	면 적	중 량		용 량		
		단 수	생 산 량	단 수	생 산 량	
계	10,024	74	739,099	521	5,222	8,777
영 덕	1,786	74	132,219	532	951	1,580
강 구	1,808	67	120,464	463	837	1,642
남 정	843	74	62,335	510	430	685
달 산	566	79	44,723	554	314	491
지 품	662	75	49,734	530	351	522
축 산	1,231	71	87,768	503	619	1,038
영 해	1,295	88	112,675	618	800	1,187
병 곡	1,334	72	96,094	512	683	1,243
창 수	499	66	33,087	475	237	389

구 분	기 장					수 수				
	면적	중 량		용 량		면 적	중 량		용 량	
		단수	생산량	단수	생산량		단 수	생산량	단 수	생산량
계	868	60	51,682	414	359	60	55	3,315	400	24
영 덕	195	67	13,065	462	90.0	1	74	74	540	4.0
강 구	110	68	7,450	469	52.0	5	87	435	635	3.0
남 정	149	63	9,327	435	65.0	5	54	272	394	1.4
달 산	54	50	2,703	345	19.0	3	64	192	467	1.3
지 품	52	59	3,077	407	21.3	4	64	259	467	1.3
축 산	111	59	6,549	407	45.3	16	68	1,054	496	6.3
영 해	63	53	3,313	366	23.1	22	40	852	292	6.0
병 곡	81	44	3,556	304	25.0	—	—	—	—	—
창 수	53	50	2,642	345	18.3	4	44	177	321	1.075

곡

조				피				
중 량		용 량		면 적	중 량		용 량	
단 수	생산량	단 수	생산량		단 수	생산량	단 수	생산량
KG	KG	홉	석	단	KG	KG	홉	석
76	663,667	533	4,674	—	—	—	—	—
75	118,500	540	852	—	—	—	—	—
65	109,090	458	752	—	—	—	—	—
75	52,496	527	362	—	—	—	—	—
82	40,443	577	283	—	—	—	—	—
79	41,630	555	290	—	—	—	—	—
73	75,810	513	532	—	—	—	—	—
90	106,894	639	759	—	—	—	—	—
74	91,958	525	653	—	—	—	—	—
69	26,826	49	119	—	—	—	—	—

옥 수 수					메 밀				
면 적	중 량		용 량		면 적	중 량		용 량	
	단 수	생산량	단 수	생산량		단 수	생산량	단 수	생산량
단	KG	KG	홉	석	단	KG	KG	홉	석
75	67	5,046	493	37	244	63	15,407	525	128
1	40	40	296	0.2	9	60	540	499	4.4
4	77	309	569	2.2	47	72	3,180	598	28.1
3	60	180	444	1.3	1	60	60	499	0.4
8	69	555	510	4.1	10	83	830	689	6.8
6	71	430	524	3.2	78	55	4,348	457	35.6
13	70	910	518	6.7	53	65	3,445	539	28.5
10	70	700	518	5.2	13	65	916	539	7.0
1	40	40	296	0.3	9	60	540	499	4.4
29	65	1,882	481	13.9	24	65	1,560	539	12.8

23. 70년 산 하 곡

단위 : 가마니

구 분	일 반 매 입						%	농 지	
	보 리		쌀 보 리		신 품 종 밀			목 표	실 적
	목 표	실 적	목 표	실 적	목 표	실 적			
계	가마니 31,894	22,044	—	204	230	215	70.4	31.20	31.24
영 덕	3,082	2,324	—	94	76	52	80	6	6
강 구	3,120	2,844	—	22	—	2	91	2.2	2.2
남 정	3,086	2,185	—	37	64	17	89	1.15	1.15
달 산	3,077	3,167	—	18	—	9	103	1.3	1.3
지 품	3,728	3,344	—	3	—	23	91	4.23	91
축 산	3,073	1,464	—	2	—	16	48	1.16	1.16
영 해	3,069	1,579	—	—	51	5	53	2.40	2.40
병 곡	4,935	2,145	—	28	39	86	46	5.38	5.38
창 수	4,724	2,492	—	—	—	5	53	6.13	6.13

자료 : 산업과

24. 70년 산 추 곡

단위 : 석

구 분	일 반 매 입			양 비 교	
	목 표	실 적	비 율	목 표	실 적
계	7,100	4,892	68.9	1,412	907
영 덕	632	392	62	40	38
강 구	589	227	38.5	52	47
남 정	774	600	77.5	109	107
달 산	639	509	79.6	54	15
지 품	646	451	69.8	26	3
축 산	745	509	68.3	139	124
영 해	859	547	63.6	178	89
병 곡	1,527	1,133	74	561	330
창 수	689	524	76	253	154

자료 : 산업과

수 매 현 황

1970년도

세	양 비 교 환			합 계			대 여 곡		
	목 표	실 적	%	목 표	실 적	%	목 표	실 적	%
100	2,395	2,145	89	34,550.20	24,639.24	71.3	325.31	210.2	65
100	156	132	84	3,320	2,608	79	21.11	21.18	100
100	388	209	54	3,510.2	3,079.02	88	63.22	64.34	102
100	545	589	107	3,697.15	3,329.15	90	63.22	64	100
100	4	10	250	3,082.30	3,205.03	104	—	—	—
100	95	37	30	3,827.43	3,411.47	89	21.8	21	100
100	232	218	94	3,306.16	1,701.16	52	31.49	9	28
100	161	180	111	3,283.40	1,766.40	54	57.43	10	17
100	456	361	80	5,435.38	2,625.38	48	28.39	9	31
100	357	409	114	5,087.13	2,912.13	57	37.37	11	29

수 매 실 적

환	농 지 세			과 년 도 미 수 곡		
	비 율	목 표	실 적	비 율	목 표	실 적
64	254	278	109	5.7	0.7	64
95	15	18	122	—	—	—
90	17	21	122	—	—	—
98	31	34	109	—	—	—
28	15	17	110	—	—	—
11	5	5	100	6	—	—
89	30	33	100	—	—	—
50	45	48	106	34	0.3	—
58	73	77	105	13	0.4	—
60	23	25	108	4	—	—

25. 채 소 류

구 분	총 수			무			배 추		
	면 적	반 수	수 량	면 적	반 수	수 량	면 적	반 수	수 량
계	864.2	772	6,678.0	224.2	922	2,069.2	280.8	744	2,090.9
영 덕	166.2	847	1,409.2	39.7	1,240	352.5	54.9	1,360	405.0
강 구	140.4	755	1,060.9	34.1	897	306.2	29.0	737	214.0
남 정	84.2	764	643.6	22.3	915	204.0	332	750	249.0
달 산	62.9	676	425.7	17.6	965	170.0	20.8	800	166.5
지 품	90.4	791	715.9	28.3	1,010	288.0	35.7	660	297.7
축 산	62.0	663	411.4	18.1	810	145.9	18.8	599	127.0
영 해	102.8	942	969.1	28.9	1,020	296.0	34.6	760	263.0
병 곡	76.1	785	597.9	19.6	889	174.4	32.1	690	221.5
창 수	79.2	560	444.3	15.6	800	132.2	21.7	678	147.2

구 분	참 외			고 추			수 박		
	면 적	반 수	수 량	면 적	반 수	수 량	면 적	반 수	수 량
계	11.4	958	109.3	117.3	111	130.5	24.1	2,095	505.0
영 덕	3.1	1,048	32.6	16.5	86	14.1	5.6	2,371	133.0
강 구	1.7	924	15.7	12.4	50	6.2	5.1	2,377	121.2
남 정	0.7	900	6.3	8.8	31	2.7	2.3	800	18.4
달 산	0.3	702	2.1	12.5	196	245	1.0	1,230	12.3
지 품	0.5	900	4.5	10.0	100	10.0	2.8	2,250	63.0
축 산	—	—	—	12.6	40	5.0	—	—	—
영 해	3.5	950	33.2	8.5	136	11.5	2.9	2,200	63.8
병 곡	1.2	900	11.7	9.1	45	4.1	2.9	2,200	63.8
창 수	0.4	800	3.2	26.9	195	52.4	1.5	1,967	29.5

수 확 고

1970년중

양 배 추			오 이			호 박		
면 적	반 수	수 량	면 적	반 수	수 량	면 적	반 수	수 량
11.5	1,897	218.2	33.5	1,010	340.1	47.1	1,190	560.9
3.2	2,220	70.8	13.4	1,015	136.1	8.1	1,200	97.2
1.5	2,200	15.4	14.9	1,015	151.2	10.1	1,200	121.2
3.0	1,500	45.0	0.5	1,200	6.0	4.5	1,300	58.5
0.3	900	2.7	—	—	—	0.3	683	2.0
—	—	—	0.3	1,000	3.0	6.0	1,200	7.2
0.5	1,800	9.0	3.0	1,000	30.3	3.0	1,200	36.0
2.7	2,190	70.1	1.0	1,000	10.0	11.0	1,200	132.0
0.3	1,725	5.2	0.4	948	3.8	0.5	1,200	60.0
—	—	—	—	—	—	3.6	1,300	46.8

가 지			도 마 도			파		
면 적	반 수	수 량	면 적	반 수	수 량	면 적	반 수	수 량
3.2	843	27.0	8.9	1,278	113.8	7.8	1,042	81.3
0.9	990	8.9	2.7	1,324	35.9	2.4	1,083	26.0
1.0	990	9.9	1.5	1,324	19.9	1.1	1,100	12.1
0.5	100	0.5	0.5	1,200	6.0	—	—	—
—	—	—	0.3	730	2.0	0.5	700	3.5
0.1	800	0.8	0.4	1,200	4.8	0.1	800	0.8
—	—	—	—	—	—	0.6	900	5.4
0.7	990	6.9	1.2	1,300	15.6	2.8	1,100	30.8
—	—	—	2.0	1,300	26.0	0.3	896	2.7
—	—	—	0.3	1,200	3.6	—	—	—

구 분	마			양			당		
	면 적	반 수	수 량	면 적	반 수	수 량	면 적	반 수	수 량
계	57.0	464	264.5	11.5	1,921	220.9	0.8	800	6.4
영 덕	7.0	539	28.0	3.7	2,243	83.0	0.3	640	1.9
강 구	12.0	539	37.7	1.5	1,742	26.1	0.2	640	2.6
남 정	5.4	450	24.3	3.0	1,600	48.0	0.1	600	0.6
달 산	7.4	500	37.0	1.8	1,850	33.3	—	—	—
지 품	6.0	600	32.5	—	—	—	—	—	—
축 산	4.5	568	47.7	—	—	—	—	—	—
영 해	2.8	500	13.0	1.1	1,700	18.7	0.2	640	1.3
병 곡	2.7	550	14.9	0.4	1,600	6.4	—	—	—
창 수	9.2	319	29.4	—	—	—	—	—	—

26. 과 실 수

구 분	총			사			배		
	면 적	반 수	수 량	면 적	반 수	수 량	면 적	반 수	수 량
계	ha	kg	%						
	203.2	866	1,760	62.3	1,339	843.5	25.7	1,026	263.9
영 덕	853	907	667.8	22.5	1,413	318.0	2.6	1,027	26.7
강 구	15.7	876	137.1	3.7	1,403	51.9	2.0	954	19.0
남 정	1.5	390	5.8	—	—	—	—	—	—
달 산	5.1	447	22.8	0.4	1,000	4.0	—	—	—
지 품	13.5	925	124.8	4.7	1,398	65.3	—	—	—
축 산	7.5	800	60.9	2.2	1,390	30.6	—	—	—
영 해	27.4	1,012	277.3	15.6	1,200	187.2	2.7	1,100	29.7
병 곡	24.3	1,037	252.2	5.1	1,390	70.6	15.0	1,027	154.0
창 수	22.9	926	212.2	8.1	1,300	106.9	3.4	1,025	34.5

자료: 산 업 과

시 금 치			아스파라가스			기 타		
면 적	반 수	수 량	면 적	반 수	수 량	면 적	반 수	수 량
0.4	875	3.5	12.3	15	1.8	3.8	605	23.0
0.2	900	1.8	2.3	15	0.3	1.0	560	5.6
0.1	900	0.9	6.8	15	1.0	0.5	550	3.9
0.1	800	0.8	—	—	—	0.3	500	1.5
—	—	—	0.8	15	—	0.4	600	2.4
—	—	—	0.1	15	—	—	—	—
—	—	—	—	—	—	0.9	640	5.4
—	—	—	0.2	15	0.2	0.5	600	3.0
—	—	—	2.1	15	0.3	0.2	600	1.2
—	—	—	—	—	—	—	—	—

확 고

북 송 아			포 도			감			자 두		
면 적	반 수	수 량	면 적	반 수	수 량	면 적	반 수	수 량	면 적	반 수	수 량
98.9	578	572.2	2.3	369	8.5	12.4	609	75.6	1.6	387	6.2
59.2	580	316.8	1.0	628	6.3	—	—	—	—	—	—
6.4	667	42.7	0.2	633	1.3	3.3	662	21.8	0.1	400	0.4
—	—	—	—	—	—	—	—	—	1.5	390	5.8
3.2	370	11.8	—	—	—	1.5	460	7.0	—	—	—
7.6	672	51.0	—	—	—	1.2	712	8.5	—	—	—
3.3	662	21.8	—	—	—	2.0	712	8.5	—	—	—
8.9	670	59.6	—	—	—	0.2	400	0.8	—	—	—
3.9	662	25.8	0.1	323	0.3	0.2	679	1.5	—	—	—
6.4	667	42.7	1.0	623	0.6	4.0	687	27.5	—	—	—

27. 특 용 작 물

구 분	총 수			목 화			삼			왕
	면 적	반수	수 량	면 적	반수	수 량	면 적	반수	수 량	면 적
계	124.7	77	96.6	43.3	69	30.0	33.2	104	34.7	7.2
영 덕	7.7	61	4.7	2.4	83	2.1	—	—	—	0.4
강 구	9.0	81	7.3	2.1	82	1.7	0.8	147	1.2	1.0
남 정	13.2	92	13.2	4.3	80	3.4	4.9	120	6.0	0.5
달 산	20.1	20	4.1	6.7	69	0.4	8.5	95	0.7	0.5
지 품	5.9	73	4.9	1.6	80	1.3	—	—	—	1.0
축 산	11.6	79	9.2	3.7	81	3.0	1.3	147	1.9	1.1
영 해	17.4	96	18.2	6.4	82	5.3	5.5	149	8.2	0.5
병 곡	13.0	91	15.5	4.3	80	3.4	3.0	148	4.8	0.8
창 수	268	97	26.1	11.8	80	9.4	9.2	133	12.2	1.4

자료: 산 업 과

28. 곡가조절용양곡방출실적

단위: kg

1970년중

구 분	총 수	정 맥	과 정 맥
계	236,321	235,851	470
영 덕	122,400	122,400	—
강 구	—	—	—
남 정	—	—	—
달 산	—	—	—
지 품	—	—	—
축 산	—	—	—
영 해	113,921	113,451	470
병 곡	—	—	—
창 수	—	—	—

자료: 산 업 과

수 확 고

1970년중

골		아 주 까 리			참 개			들 개		
반 수	수 량	면 적	반 수	수 량	면 적	반 수	수 량	면 적	반 수	수 량
159	11.5	4.7	79	3.7	25.0	41	10.4	11.3	55	6.3
168	0.6	—	—	—	3.8	37	1.4	1.1	56	0.6
170	1.7	0.2	80	0.2	3.1	50	1.5	1.8	54	1.0
150	0.7	1.0	78	0.8	1.4	39	0.5	1.1	85	0.9
124	0.6	0.6	79	0.4	3.0	54	1.4	0.8	60	0.5
170	1.7	0.2	78	0.1	1.8	30	0.4	1.3	55	0.7
160	1.7	—	—	—	4.1	45	1.8	1.4	54	0.8
168	0.8	1.0	79	0.8	3.0	38	1.1	1.0	50	0.5
168	1.3	1.7	84	1.4	2.1	45	1.0	1.1	52	0.5
168	2.4	—	—	—	2.7	49	1.3	1.7	50	0.8

29. 정부관리양곡보관창고현황

1970년말 현재

구 분	총 수		농 협		군		개 인	
	동 수	평 수	동 수	평 수	동 수	평 수	동 수	평 수
계	16	726	4	343	9	267	4	140
영 강	1	32	—	—	1	32	—	—
남 정	1	32	—	—	1	32	—	—
달 산	1	32	—	—	1	32	—	—
지 품	1	21	—	—	1	21	—	—
축 산	1	32	—	—	1	32	—	—
영 해	3	187	1	111	1	34	1	42
평 곡	2	147	1	111	1	36	—	—
창 수	2	48	—	—	2	48	—	—

자료: 산 업 과

30. 약 용 작 물

구 분	총 수			길 경			일 당 귀			토
	면 적	반 수	수 량	면 적	반 수	수 량	면 적	반 수	수 량	면 적
계	ha	kg	%							
영	—	—	—	—	—	—	—	—	—	—
강	—	—	—	—	—	—	—	—	—	—
남	0.5	150	0.7	—	—	—	0.1	100	0.1	0.1
달	0.8	140	1.1	—	—	—	—	—	—	0.7
지	2.0	180	3.6	0.2	340	0.6	0.3	155	0.4	—
축	0.2	200	0.4	—	—	—	—	—	—	0.2
영	0.1	150	0.1	—	—	—	0.1	150	0.1	—
병	0.2	152	0.3	—	—	—	0.2	152	0.3	—
창	—	—	—	—	—	—	—	—	—	—

자료 : 산 업 과

31. 연 초 경 작 상 황

단위 면적 : ha 실적 : kg

1970년산

구 분	경 작 인				경 작 면 적				70년 수납 실적			
	계	황색종	갈래	청엽기	계	황색종	갈래	청엽기	계	황색종	갈래	청엽기
계	2,290	2,290	—	—	1125.1	1125.1	—	—	298,398	—	—	—
영	70	70	—	—	34.69	34.69	—	—	9,238	—	—	—
강	49	49	—	—	22.79	22.79	—	—	6,085	—	—	—
남	113	113	—	—	60.32	60.32	—	—	16,031	—	—	—
달	352	352	—	—	158.61	158.61	—	—	42,078	—	—	—
지	777	777	—	—	393.63	393.63	—	—	104,358	—	—	—
축	194	194	—	—	90.46	90.46	—	—	24,018	—	—	—
영	96	96	—	—	47.20	47.20	—	—	12,554	—	—	—
병	33	33	—	—	13.89	13.89	—	—	3,727	—	—	—
창	606	606	—	—	303.00	303.00	—	—	80,339	—	—	—

자료 : 산 업 과

수 화 고

1970년중

당 귀		지 황				토 청 궁			일 청 궁		
반수	수량	면적	반수	수량	면적	반수	수량	면적	반수	수량	
150	1.5	1.0	200	2.0	0.6	140	0.8	0.3	150	0.4	
—	—	—	—	—	—	—	—	—	—	—	
—	—	—	—	—	—	—	—	—	—	—	
200	0.2	—	—	—	—	—	—	0.3	150	0.4	
132	0.9	0.1	177	0.2	—	—	—	—	—	—	
—	—	0.9	210	1.8	0.6	140	0.8	—	—	—	
200	0.4	—	—	—	—	—	—	—	—	—	
—	—	—	—	—	—	—	—	—	—	—	
—	—	—	—	—	—	—	—	—	—	—	
—	—	—	—	—	—	—	—	—	—	—	

32. 양곡도정공장현황

1970년말 현재

구	분	총 수	임도정공장	농 협	정부양곡가공공장
계		151	127	22	2
영	덕	21	19	1	1
강	구	15	13	2	—
남	정	14	13	1	—
달	산	12	11	1	—
지	품	22	21	1	—
축	산	16	15	1	—
영	해	15	11	3	1
병	곡	20	8	12	—
창	수	16	16	—	—

자료: 산 업 과

33. 금비소비실적

1970년중

단위: %

구분	계획량				공급량				비율 %
	계	질소(N)	인산(P)	가리(K)	계	질소(N)	인산(P)	가리(K)	
합계	2,418	1,272	653	493	2,281	1,272	607	401	94
맥추비	327	324	2	1	327	324	2	1	100
수도묘판	84	32	26	26	84	32	26	26	100
수도분담	795	478	149	168	795	478	149	168	100
맥기비	422	142	203	77	422	142	203	77	100
기타작물	790	296	273	221	653	296	228	129	83

자료: 산업과

34. 주요농약소비실적

1970년도

단위: kg

합계					수도용					원예용				
계	살균제	살충제	제초제	기타	계	살균제	살충제	제초제	기타	계	살균제	살충제	제초제	기타
15,011	7,713	6,105	535	658	14,100	7,713	5,571	398	418	911	—	534	137	240

자료: 농협

35. 농지개량조합상황

1970년말 현재

단위: 정보

구분	조합원수	동리면적		
		총수	완성	공사중
합계	4,378	1,814	1,422	392
영덕	2,877	1,310	1,018	292
도천	1,501	504	404	100

자료: 건설과

36. 저수지 및 소류지현황

70년말 현재

구 분	저 수 지				소 류 지			
	개 소 수	저 수 량	유역면적	관개면적	개 소 수	저 수 량	유역면적	관개면적
		정미	ha	ha		정미	ha	ha
합 계	7	842.54	10,572	1,473	90	434.25	4,629	1,063.80
영 덕	—	—	—	—	20	154.30	1,350	227
강 구	1	16.27	200	40	9	51	520	152
남 정	3	138.90	2,689	235	13	43.70	410	126.50
달 산	1	46.30	410	85	6	31.50	295	94
지 품	—	—	—	—	13	29.65	642	94.50
축 산	—	—	—	—	7	28.40	510	84
영 해	1	557.50	6,300	1,000	8	35.40	334	105.80
병 곡	1	83.57	973	113	10	33.50	327	106
창 수	—	—	—	—	4	26.80	241	74

자료 : 산업과

37. 4-H 구 락 부 운 영 상 황

1970년중

구 분	4-H 구락부 수	부 원 수			자원지도자수			부원훈련 실적		경진회실적	
		계	남	여	계	남	여	훈련 회수	연인 원	연회 수	출품 점수
계	194	2,815	1,821	994	389	357	32	24	14.5	4	450
영 덕	23	268	169	99	47	44	3	—	—	—	—
강 구	24	358	218	135	56	56	—	—	—	—	—
남 정	22	304	182	122	40	38	2	—	—	—	—
달 산	18	368	205	163	47	45	2	—	—	—	—
지 품	23	274	167	107	45	45	—	—	—	—	—
축 산	21	227	148	79	42	36	6	—	—	—	—
영 해	18	262	184	78	32	26	6	—	—	—	—
병 곡	22	410	273	137	36	23	13	—	—	—	—
창 수	23	349	275	74	44	44	—	—	—	—	—

자료 : 지도소

38. 상 전 면 적

1970년말 현재

구 분	총 수			기 설 상 전				신 설 상 전				상용정적이추면
	계	본면적	추면정적	계	본면적	추면정적	계	본면적	추면정적			
계	반 4,084	반 3,044	반 1,040	반 3,410	반 2,400	반 1,010	반 674	반 644	반 30	—		
영 덕	379	325	54	366	312	54	13	13	—	—		
강 구	171	157	14	155	142	13	16	15	1	—		
남 정	330	309	21	209	203	6	121	106	15	—		
달 산	355	297	58	210	152	58	145	145	—	—		
지 품	1,464	809	655	1,315	664	651	149	145	4	—		
축 산	368	182	186	315	135	180	53	47	6	—		
영 해	220	205	15	184	169	15	36	36	—	—		
병 곡	514	500	14	455	444	11	59	56	3	—		
창 수	283	260	23	201	179	22	82	81	1	—		

자료 : 산업과

39. 농업 협 동 조 합 현 황

단위 : 천원

1970년말 현재

조 합 별	조 합 수	조 합 원 수	직 원 수			주 요 협 동	
			계	남	여	구매사업	단체사업
계	82	12,347	94	91	3	49,208	54,420
이동조합	81	12,266	54	52	2	4,567	856
시군조합	1	81	40	39	1	44,641	53,564
원예조합	—	—	—	—	—	—	—
축산조합	—	—	—	—	—	—	—

조 합 별	사 업 실 적		연 중 용 자 실 적			연 말 현 재 예 금 잔 고		
	이용사업	가공사업	계	금융자금	채정자금	계	저축예금	요구불금
계	1,243	3,846	164,250	157,090	7,160	620,265	474,106	146,159
이동조합	1,243	3,846	9,327	9,327	—	6,822	3,148	3,674
시군조합	—	—	154,923	147,763	7,160	613,443	470,958	142,485
원예조합	—	—	—	—	—	—	—	—
축산조합	—	—	—	—	—	—	—	—

자료 : 농협

40. 잠견 생산 및 공판량

1970년중

구분	양잠호수		소잠매수			산 견 량			공 판 량		
	춘잠	추잠	계	춘잠	추잠	계	춘잠	하추잠	계	춘잠	하추잠
계	호					kg					
	1,960	1,573	3,583	2,125	1,458	90,719	58,449	32,270	86,939	55,109	31,830
영 표	200	164	417	245	172	11,080	7,000	4,080	10,257	6,226	4,031
강 구	102	82	199	111	88	5,040	3,100	1,940	4,813	2,895	1,918
남 정	121	101	249	137	112	6,903	3,713	2,790	6,298	3,535	2,763
달 산	289	242	288	203	85	8,010	5,910	2,100	7,986	5,905	2,081
지 품	632	452	1,326	808	518	33,560	22,700	10,860	31,905	21,273	10,632
축 산	135	125	312	167	145	7,008	4,258	2,750	6,963	4,221	2,742
영 해	97	69	165	104	61	3,942	2,492	1,450	3,609	2,202	1,407
병 곡	274	274	477	230	247	12,060	6,500	5,560	11,854	6,308	5,546
창 수	110	64	150	120	30	3,516	2,776	740	3,254	2,544	710

자료 : 산업과

41. 생 사 생 산 고

1970년중

구분	총 수				기 계 사				원 재 래 사			
	제사 호수	조사 부수	제 조 고		제사 호수	조사 부수	제 조 고		제사 호수	조사 부수	제 조 고	
			수량 (kg)	가 격 (원)			수량 (kg)	가 격 (원)			수량 (kg)	가 격 (원)
계	호	부							호	부		
	454	454	454	1,589,000	—	—	—	—	454	454	454	1,589,000
영 덕	99	99	99	346,500	—	—	—	—	99	99	99	346,500
강 구	27	27	27	94,500	—	—	—	—	27	27	27	94,500
남 정	25	25	25	87,500	—	—	—	—	25	25	25	87,500
달 산	3	3	3	10,500	—	—	—	—	3	3	3	10,500
지 품	199	199	199	696,500	—	—	—	—	199	199	199	696,500
축 산	5	5	5	17,500	—	—	—	—	5	5	5	17,500
영 해	40	40	40	140,000	—	—	—	—	40	40	40	140,000
병 곡	25	25	25	87,500	—	—	—	—	25	25	25	87,500
창 수	31	31	31	108,500	—	—	—	—	31	31	31	108,500

자료 : 산업과

42. 농 업 용 기 계

구 분	경 운 기			제종기	제초기	분 무 기			살 계
	계	쟁 기	동 력 운기			계	인 력	동 력	
계	7,757	7,731	26	—	6,097	2,140	1,951	189	73
영 덕	1,207	1,205	2	—	1,192	211	186	25	5
강 구	607	605	2	—	759	214	196	18	6
남 정	605	605	—	—	963	291	267	24	1
달 산	800	800	—	—	658	150	140	10	—
지 품	1,506	1,503	3	—	1,152	464	453	11	—
축 산	587	587	—	—	91	145	124	21	6
영 해	410	401	9	—	223	220	191	29	2
병 곡	874	866	8	—	726	224	187	37	15
창 수	1,161	1,159	2	—	433	221	207	14	38

구 분	기 동력	가 마 니 틀				양 수 기			농 업		
		계	수 직	족 답	동력	계	인력	동력	계		원
									대 수	연마력	
계	—	1,140	1,125	15	—	309	4	305	570	4,576HP	538
영 덕	—	8	8	—	—	62	1	61	105	1,020	92
강 구	—	56	53	3	—	36	—	36	66	466	56
남 정	—	78	76	2	—	15	1	14	66	477	66
달 산	—	74	66	8	—	15	—	15	29	333	29
지 품	—	50	50	—	—	14	2	12	44	365	44
축 산	—	47	45	2	—	40	—	40	60	424	58
영 해	—	40	40	—	—	54	—	54	82	616	75
병 곡	—	756	756	—	—	43	—	43	65	605	65
창 수	—	31	31	—	—	30	—	30	53	420	53

자료 : 산업과

기 구 보 유 상 황

1970년말 현재

분 기		탈 목 기			품 구			제 승	
		회 전		계	인 력	동 력	계	인 력	동 력
인 력	동 력	계	인 력						
73	—	1,640	1,429	211	249	220	29	561	561
5	—	163	137	26	3	3	—	9	9
6	—	156	126	30	3	3	—	35	35
1	—	177	144	33	13	12	1	40	40
—	—	158	140	18	7	7	—	5	5
—	—	267	254	13	71	71	—	23	23
6	—	157	128	29	12	8	4	77	77
2	—	78	50	28	86	86	—	95	95
15	—	291	268	23	29	5	24	258	258
38	—	193	182	11	25	25	—	19	19

원 동 기			현미기	정미기	정맥기	제분기	제면기	조면 기	타면 기	리야카
동 기	전 동 기									
연마력	대 수	연마력								
4,175	32	551	91	147	158	153	20	9	7	3,377
765	13	255	13	22	22	18	4	2	1	437
321	10	145	11	16	18	13	3	1	1	689
477	—	—	9	15	15	14	2	3	1	287
333	—	—	10	13	13	13	—	—	—	55
365	—	—	9	21	22	24	3	1	1	212
394	2	30	9	12	17	17	—	—	—	347
495	7	121	10	16	17	14	2	2	3	649
605	—	—	14	15	17	23	6	—	—	608
420	—	—	6	17	17	17	—	—	—	93

43. 종 자 개 신

단위 : %

구 분	미			류		
	계 획	실 적	비 율	계 획	실 적	비 율
계	67.2	67.2	100	222.1	222.1	100
영 덕	19.2	19.2	100	24.5	24.5	100
강 구	19.5	19.5	100	25.2	25.2	100
남 정	15.0	15.0	100	25.4	25.4	100
달 산	8.7	8.7	100	24.0	24.0	100
지 품	4.8	4.8	100	24.2	24.2	100
축 산	—	—	—	24.5	24.5	100
영 해	—	—	—	23.3	23.3	100
병 곡	—	—	—	26.6	26.6	100
창 수	—	—	—	24.4	24.4	100

자료 : 산업과

44. 농 촌 생 활

단위 : 개소

구 분	부엌온돌개량		분리식변소설치		식생활개선지도		메탄가스설치	
	목 표	실 적	목 표	실 적	목 표	실 적	목 표	실 적
계	39	36	54	42	180	179	30	30
영 덕	3	3	5	4	20	19	30	30
강 구	5	5	8	5	20	20	—	—
남 정	5	5	8	8	21	21	—	—
달 산	5	5	8	7	20	20	—	—
지 품	5	5	8	5	22	22	—	—
축 산	5	4	5	4	20	20	—	—
영 해	5	4	5	4	20	20	—	—
병 곡	4	3	5	3	19	19	—	—
창 수	2	2	2	2	18	18	—	—

자료 : 지도소

사업 실적

1970년도

대 두			교 구 마			감 자		
계 획	실 적	비 율	계 획	실 적	비 율	계 획	실 적	비 율
7.2	6.7	93	27.0	19.6	73	—	—	—
0.8	0.6	75	—	—	—	—	—	—
0.8	0.8	100	—	—	—	—	—	—
0.8	0.8	100	27.0	19.6	73	—	—	—
0.8	0.8	100	—	—	—	—	—	—
0.8	0.7	85	—	—	—	—	—	—
0.8	0.8	100	—	—	—	—	—	—
0.8	0.8	100	—	—	—	—	—	—
0.8	0.8	100	—	—	—	—	—	—
0.8	0.8	100	—	—	—	—	—	—

개선 실적

1970년중

탁 아 소		관혼상제간소화		부 업		기 타 의 생 활	
목 표	실 적	목 표	실 적	목 표	실 적	목 표	실 적
10	10	135	113	124	110	180	179
2	2	17	15	15	13	20	19
1	1	17	15	15	15	20	20
1	1	17	16	15	14	21	21
1	1	15	13	15	13	20	20
1	1	17	15	15	13	22	22
1	1	15	10	15	13	20	20
1	1	15	10	15	14	20	20
1	1	12	10	12	10	19	19
1	1	10	7	7	5	18	18

45. 영농자금융자실적

단위:천원

1970년중

시군별	합계	금 용 부 문							재 정 부 문						
		소 계	농사자금	조성자금 조합육	농림자금	농기업자 자 금	고리채	저축자 금	축진금	수산자금	소 계	대중자금	계특자금	연금자금	수리자금
영덕군	154,923	147,763	41,890	5,630	—	44,401	—	55,842	—	7,160	6,510	650	—	—	—

자료:농협

46. 농업용수개발사업실적

단위:면적. ha, 량. %, 금액. 천원

1970년중

구 분	지구 수	용리면적	용수 량	7 0 년	
				계	국 비
계	8	247	—	133,012	72,643
인력관정 타설관정	—	—	—	—	—
기계관정 집수압거	—	—	—	—	—
양수장 도수	—	—	—	—	—
보수지	2	57	—	10,633	5,839
저수지	6	190	—	122,379	66,804

구 분	부 자 액					실 적	
	도 비	시군비	양 목	용 자	지원부담	실형고	진도
계	2,406	4,330	—	31,279	22,354	133,012	100
인력관정 타설관정	—	—	—	—	—	—	—
기계관정 집수압거	—	—	—	—	—	—	—
양수장 도수	—	—	—	—	—	—	—
보수지	742	1,333	—	—	2,719	10,633	100
저수지	1,664	2,997	—	31,279	19,635	122,379	100

자료:건설과

V. 가 축

47. 축우대경지면적

단위: 정보

1970년말 현재

구 분	농가호수	축 우 두 수			경 지 면 적 (정)			
		총 두 수	성우두수	축우1두 당호	계	논	밭	성우1두 당경지면적
계	14,419	7,384	—	2.0	9,097.5	4,376.8	4,720.7	1.2
영 덕	1,985	730	—	2.7	1,066.0	472.7	593.3	1.5
강 구	1,522	577	—	2.6	730.3	359.3	371.0	1.3
남 정	1,490	746	—	2.0	828.7	497.3	331.4	1.1
달 산	1,181	809	—	1.5	860.7	355.9	504.8	1.1
지 품	1,761	1,180	—	1.5	1,277.7	412.4	865.3	1.1
축 산	1,303	685	—	1.9	9,566	490.4	466.2	1.4
영 해	1,664	471	—	3.5	854.3	484.1	370.2	1.8
병 곡	2,029	1,129	—	1.8	1,323.3	878.5	443.8	1.2
창 수	1,484	1,057	—	1.4	12,009	426.2	774.7	1.1

자료: 산업과

48. 가

축

구 분	한 우			육 우			닭		
	계	우	송	계	우	송	계	3개월 미만	3개월 ~ 6개월
계	7,384	—	—	—	—	—	56,041	—	—
영 덕	730	—	—	—	—	—	12,760	—	—
강 구	577	—	—	—	—	—	11,392	—	—
남 정	746	—	—	—	—	—	4,790	—	—
달 산	809	—	—	—	—	—	2,607	—	—
지 품	1,180	—	—	—	—	—	8,095	—	—
축 산	685	—	—	—	—	—	2,892	—	—
영 해	471	—	—	—	—	—	4,785	—	—
병 곡	1,129	—	—	—	—	—	4,716	—	—
축 산	1,057	—	—	—	—	—	4,004	—	—

49. 가

축

방

단위 : 건수

구 분	돈 코 레 라			뉴 켓 슬			광
	계 획	실 적	비 율	계 획	실 적	비 율	계 획
계	6,290	7,115	113	59,600	85,558	143	510
영 덕	1,172	1,373	117	15,272	15,844	103	96
강 구	1,282	1,403	109	14,653	24,637	168	129
남 정	287	403	140	3,604	5,257	145	81
달 산	175	231	132	2,566	2,418	94	24
지 품	134	190	141	7,517	11,929	148	29
축 산	419	488	116	2,723	3,635	133	28
영 해	1,499	1,647	109	3,835	5,061	131	62
병 곡	1,029	1,020	99	5,410	11,007	203	19
창 수	293	360	122	4,020	5,770	143	42

자료 : 산업과

수

1970년말 현재

6개월 이상		것			소			배			지	
		우	송	계	우	송	계	6개월 미만	6개월 이상			
우	송											
—	—	—	—	—	—	2,290	—	—	—	—	—	
—	—	—	—	—	—	391	—	—	—	—	—	
—	—	—	—	—	—	387	—	—	—	—	—	
—	—	—	—	—	—	141	—	—	—	—	—	
—	—	—	—	—	—	32	—	—	—	—	—	
—	—	—	—	—	—	51	—	—	—	—	—	
—	—	—	—	—	—	209	—	—	—	—	—	
—	—	—	—	—	—	579	—	—	—	—	—	
—	—	—	—	—	—	455	—	—	—	—	—	
—	—	—	—	—	—	45	—	—	—	—	—	

역 실 적

1970년중

건		기			중			지			비고
실 적	비 율	계 획	실 적	비 율	계 획	실 적	비 율				
								502	98	3,800	3,907
223	232	376	390	103	624	637	102				
109	84	303	315	103	503	519	103				
37	45	385	395	102	637	658	103				
14	58	422	434	102	700	725	103				
16	55	620	635	102	1,027	1,059	103				
15	53	366	376	102	607	626	103				
59	95	223	231	103	370	384	102				
8	42	561	574	102	930	960	103				
21	49	544	557	102	902	940	104				

50. 수의사분포상황

단위 : 명

1970년말 현재

구분	성 별			직 업 별						자 격 별					비 고		
	계	남	여	계	행 정	연 구	공 수 의	개 업	학 교	단 체	기 타	계	국 내 중 학	국 외 중 학		국 내 대 학	국 외 대 학
계	5	5	—	5	—	—	2	—	1	2	—	5	—	—	5	—	—
영 덕	3	3	—	3	—	—	1	—	1	1	—	3	—	—	3	—	—
강 구	1	1	—	1	—	—	—	—	—	1	—	1	—	—	1	—	—
남 정	—	—	—	—	—	—	—	—	—	—	—	—	—	—	—	—	—
달 산	—	—	—	—	—	—	—	—	—	—	—	—	—	—	—	—	—
지 품	—	—	—	—	—	—	—	—	—	—	—	—	—	—	—	—	—
축 산	—	—	—	—	—	—	—	—	—	—	—	—	—	—	—	—	—
영 해	1	1	—	1	—	—	1	—	—	—	—	1	—	—	1	—	—
병 곡	—	—	—	—	—	—	—	—	—	—	—	—	—	—	—	—	—
창 수	—	—	—	—	—	—	—	—	—	—	—	—	—	—	—	—	—

자료 : 산업과

51. 도 축 수

단위 : 두, kg

1970년중

구 분	황 소		암 소		돼 지	
	두 수	육 량	두 수	육 량	두 수	육 량
계	41	6,150	158	18,328	144	8,208
영 덕	39	5,850	66	7,656	76	4,332
강 구	—	—	—	—	—	—
남 정	—	—	—	—	—	—
달 산	—	—	—	—	—	—
지 품	—	—	—	—	—	—
축 산	—	—	—	—	—	—
영 해	2	300	92	10,672	68	3,876
병 곡	—	—	—	—	—	—
창 수	—	—	—	—	—	—

자료 : 업산과

VI. 임업

52. 임야면적

단위:정보

1970년말현재

종	수			공			사		
	국	유	림	유	림	유	림	유	림
	45,129		3,276		7,594				34,259

자료:산림과

53. 임상별 임목축적

단위: m³; 죽림:축

1970년말현재

수림별	총 수	국 유 림			민 유 림		
		계	산림청 관		계	공 유 림	
			타부처 관	공 유 림		사 유 림	
합 계	2,456 315,582	22,018	22,016	2	293,564	31,638	261,926
침엽수림	235,425	10,595	10,595	2	224,828	15,246	209,582
활엽수림	25,810	1,384	1,384	—	24,426	6,050	18,376
혼효림	54,347	10,037	10,037	—	44,310	10,342	33,968
죽림	2,456	—	—	—	2,456	982	1,474

자료:산림과

54. 임산용재생산실적

단위:수량:m³;금액:천원

1970년중

구분	계		기타용재		죽림	
	수량	금액	수량	금액	수량	금액
합 계	5,154	26,418	5,154	25,770	540	648
국유림	917	4,585	917	4,585	—	—
민유림	4,237	21,833	4,237	21,185	540	648

자료:산림과

55. 임상별 임야면적

단위:정보

1970년말현재

구	분	총 수	국 유 립			공 유 립				사유림
			계	산림청 소 관	타부처 소 관	계	도유 림	시유 림	군림	
합	계	45,129	3,276	3,272	4	7,594	—	7,594	34,259	
임	목지 소	계	42,194	3,037	3,033	4	7,205	—	7,205	31,952
	침엽수림	27,758	1,243	1,239	4	3,726	—	3,726	22,789	
	활엽수림	6,813	1,321	1,321	—	1,624	—	1,624	3,868	
	혼효림	7,609	473	473	—	1,851	—	1,851	5,285	
	죽림	14	—	—	—	4	—	4	10	
무림목지	소	계	2,935	239	239	—	399	—	399	2,307
	미림목지	395	4	4	—	12	—	12	379	
	요사방지	642	63	63	—	73	—	73	506	
	개간	918	57	57	—	146	—	146	715	
	화전	21	8	8	—	4	—	4	9	
	제지	959	107	107	—	154	—	154	698	

자료:산림과

56. 제 재

구	분	공 장 수	총 동 력	제 재 기	공 장 노 무 자 수		
					계	생산노무자	사무노무자
	계	13	HP 302	대 17	79	67	12
영	덕	3	83	4	18	16	2
장	구	2	35	2	9	8	1
남	정	—	—	—	—	—	—
달	산	—	—	—	—	—	—
지	품	1	28	2	7	6	1
측	산	2	46	2	12	10	2
영	해	2	55	3	15	12	3
병	목	—	—	—	—	—	—
창	수	3	73	4	18	15	3

자료:산림과

57. 산림범죄검거및처리상황

1970년중

구	분	검 거		치 리 상 황					
		진	주	건 수			인 원		
				검송	관청	즉심회부	구속	불구속	즉심회부
합	계	172	160	—	9	160	—	169	
영	덕	20	20	—	—	20	—	20	
강	구	4	4	—	1	11	—	12	
남	정	17	17	—	—	17	—	17	
달	산	5	5	—	—	5	—	5	
지	품	61	49	—	—	47	—	47	
축	산	31	31	—	2	29	—	31	
영	해	7	7	—	—	7	—	7	
병	곡	9	9	—	—	9	—	9	
창	수	18	18	—	6	15	—	21	

자료: 산림과

상 황

1970년말현재

생 산 자 재 소 비 교			제 제 생 산 실 적			
계	칩업수	활업수	계	각 재	판 재	상 자 재
m^3			m^3			
4,423.9	4,373.7	50.2	3,349.5	1,184.4	862.8	1,302.3
873.9	873.9	—	571.8	192	220	159.8
556.4	506.2	50.2	389.4	146.7	40.9	201.8
—	—	—	—	—	—	—
—	—	—	—	—	—	—
588.8	588.8	—	456.1	200	156	100.1
418.2	418.2	—	298.8	70.7	23.7	204.4
661.6	661.6	—	533.5	115	103.5	315
—	—	—	—	—	—	—
1,325	1,325	—	1,099.9	460	318.7	321.2

58. 특수임산물생산실적

단위 : 금액 ; 천원

1970년간

구분	총 금액	녹비		퇴비		원료		사료	
		수량	금액	수량	금액	수량	금액	수량	금액
계	134,169	—	—	—	—	—	—	—	—
영덕		34	27.2	201,923	96,923.04	19,887	28,637.28		

구분	종실		균이		수지		단영		섬유	
	수량	금액	수량	금액	수량	금액	수량	금액	수량	금액
계	—	—	—	—	—	—	—	—	—	—
영덕	5,600	682	6,721	6,875	—	—	—	—	—	—

구분	굴잡나무질		칠액		산채		약초		오배자		토석류	
	수량	금액	수량	금액	수량	금액	수량	금액	수량	금액	수량	금액
계	—	—	—	—	—	—	—	—	—	—	—	—
영덕	—	—	—	—	3,500	210	2,800	560	—	—	560	255

자료 : 산림과

59. 소유별 임목축적

단위 : m³ ; 축립 : 수

1970년말현재

총 수	국유림	공유림	사유림	축립
315,582	22,018	31,638	261,926	2,456

자료 : 산림과

60. 산림피해상황

1970년중

구분	총수	도별건수	무허가	무허가	화재	부정 임산물	기타
			벌채건수	개간건수			
계	172	58	82	7	8	1	16
영덕	20	4	13	1	1	—	1
강구	4	—	2	—	1	1	—
남정	17	4	10	1	1	—	1
달산	5	1	1	2	1	—	—
지품	61	20	35	2	1	—	3
축산	31	15	13	1	—	—	2
영해	7	3	3	—	1	—	—
병곡	9	4	4	—	—	—	1
창수	18	7	1	—	2	—	8

자료: 산림과

61. 임산연료생산실적

단위: 수량, t; 금액, 천원

1970년중

구분	총수		장작		목탄		지엽		토탄		기타	
	수량	금액	수량	금액	수량	금액	수량	금액	수량	금액	수량	금액
계	5,249	9,665	520	2,600	40	800	1,284	3,220	—	—	3,405	3,045
영덕	5,249	9,665	520	2,600	40	800	1,284	3,220	—	—	3,405	3,045

자료: 산림과

62. 조 림 상 황

단위:면적, 정;본수, 1,000본

1970년중

구 분	총 수		국 유 림		공 유 림		사찰림		사 유 림	
	면 적	본수	면 적	본 수	면 적	본 수	면 적	본수	면 적	본 수
영 덕	1,14,500	3,245	208.20	463.6	202.60	607.8	—	—	734.20	2,168.6

자료:산림과

63. 사 방 사 업 실 적

단위:본수, 천본;면적, ha

구 분	총 수		산 지 사 방		야 계 기	타	
	시행면적	조림본수	시행면적	조림본수		사 방	시행면적
계	50	210	—	—	—	50	210
영 덕	30	10	—	—	—	30	10
영 해	20	200	—	—	—	20	200

자료:산림과

64. 양 묘 사 업

단위:본수, 면적;천본, ha

1970년중

구 분	업 자 수	년 중 묘 포		성 유 묘		전 년 중 묘	
		사 업 면 적	생 산 량	생 산 량	포 사 업 면 적	포 사 업 면 적	포 사 업 면 적
계	5	4.90	2,359	1,00	—	—	—
남 달 지 영 축	3	1.50	670	—	—	—	—
	1	2.80	1,480	—	—	—	—
	1	0.60	209	—	—	—	—
	—	—	—	—	—	—	0.10
	—	—	—	—	—	—	0.90

자료:산림과

Ⅶ. 수 산 업

65. 수 산 업 자 선 박 표

동력어선

1970년말현재

구 분	합 계			2.00~4.99			5.00~9.99			척수
	척 수	톤 수	마력수	척 수	톤 수	마력수	척수	톤 수	마력수	
계	170	2,771.20	6,161	20	71.54	192	60	478.97	1,092	57
강 구	106	2,060.28	4,544	11	40.44	122	29	234.59	549	38
축 산	64	710.92	1,617	9	31.10	70	31	245.38	543	19

구 분	1.000~ 19.99		20.00~49.99			50.00~99.99			100이상		
	톤 수	마력수	척수	톤 수	마력수	척수	톤 수	마력수	척수	톤 수	마력수
계	314.07	1,899	25	833.27	2,063	7	400.37	832	1	132	83
강 구	54.96	1,253	21	768.81	1,803	6	336.45	734	1	132	83
축 산	259.11	646	4	114.41	260	1	63.92	98	—	—	—

무동력선

구 분	합 계		2.00미만		2.00~4.99		5.00~9.99		10.00~ 20.00	
	척 수	톤 수	척 수	톤 수	척 수	톤 수	척수	톤 수		
계	996	1,438.45	783	622.92	158	460.39	55	355.14	—	—
강 구	487	713.87	386	292.63	70	214.77	31	206.42	—	—
축 산	509	724.58	397	330.24	88	245.62	24	148.72	—	—

자료: 수산과

66. 수 산 업 자 가

구	분	가구수	총 인						
			합 계			종 사 자 수			부 양
			계	남	여	계	남	여	계
계		4,025	42,523	23,860	18,663	26,890	14,074	12,816	15,633
강	구	2,366	27,326	15,659	11,703	16,734	8,972	7,762	10,628
축	산	1,659	15,161	8,201	6,960	10,156	5,102	5,054	5,005

구	분	로 구				가구수	양 인		
		수	부 양 가		족 수		합 계		
			계	남			여	계	남
계		10,972	13,424	8,580	4,844	92	875	564	311
강	구	6,432	8,901	5,766	3,135	83	815	530	285
축	산	4,523	4,523	2,814	1,709	9	60	34	26

구	분	조 구								
		계		종 사 자 수			부 양 가			족 수
		남	여	계	남	여	계	남	여	
계		1,604	1,445	2,002	1,062	940	1,047	542	505	
강	구	1,585	1,427	1,980	1,050	930	1,032	535	497	
축	산	19	18	22	12	10	15	7	8	

자료: 수산과

구 및 인 구 수

1970년말현재

수		어					
구		가 구 수	인			종 사 자	
가	족 수		합			계	남
			남	여	남		
9,786	5,847	3,423	36,237	20,421	15,816	22,813	11,841
6,637	3,941	1,920	22,597	13,030	9,567	13,696	7,264
3,099	1,905	1,503	13,640	7,391	6,249	9,117	4,577

구						계	
종 사 자 수			부 양 가 족 수			가 구 수	인
계	남	여	계	남	여		합
472	350	122	403	214	189	262	3,049
435	330	105	380	200	180	258	3,012
37	20	17	23	14	9	4	37

가구수	인								
	합			종 사 자 수			부 양 가 족 수		
	계	남	여	계	남	여	계	남	여
248	2,362	1,271	1,091	1,603	821	782	759	450	309
105	938	514	424	623	328	295	315	186	129
143	1,424	757	667	980	493	487	444	264	180

67. 어업허가상황

1970년말현재

구분	허가처리건수						종업 망수 (통)	종업어선				
	현재유효건수			처리내용				계	기선	법선	기타	승조 인원 수
	계	법인	기타	수리 건수	허가	불허 가						
계	141	14	127	92	92	—	8	141	58	83	—	969
중형기저	16	2	14	10	10	—	1	16	16	—	—	160
세우트룰	11	11	—	10	10	—	1	11	11	—	—	111
기선유망	12	—	12	1	1	—	1	12	12	—	—	96
자망	13	—	13	7	7	—	1	13	6	7	—	52
기선일본조	7	1	6	2	2	—	1	7	7	—	—	140
건망	47	—	47	27	27	—	1	47	3	44	—	235
선망	1	—	1	1	1	—	1	1	—	1	—	5
해조채취	34	—	34	34	34	—	1	34	3	31	—	170

자료: 수산과

68. 어업면허상황

구분	허가처리건수						종업망 수 (통)
	현재유효건수			처리내용			
	법인	기타	계	수리건수	처리건수		
계	35	29	64	—	18	—	70
양식어업	—	12	12	—	9	—	9
공동	22	—	22	—	—	—	31
정척	13	17	30	—	9	—	30

구분	종업어선(척)					어획고		
	기선	법선	기타	계	승조 인원수	수량 kg	가격 천원	
계	6	456	180	642	3,741	3,341,000	213,220	
양식어업	—	12	—	12	48	379,000	18,750	
공동	—	380	170	450	3,498	1,575,000	90,450	
정척	6	64	10	80	195	1,337,000	10,403.0	

자료: 수산과

69. 어업협동조합운영상황

단위 : 수량, % ; 금액, 천원

1970년말현재

구 분	직 원 수			조합 원수	어 획 고		용 자 실 적					
	계	남	여		수 량	금 액	계	영어 자금	꽁치 자금	어촌 진흥 자금	정치 망 자금	기타
계	24	21		3,350	12,522	545,924	8,540	4,942	620	-	2,978	-
강 구	11	10		1,214	5,997	261,874	5,805	2,748	470	-	2,587	-
축 산	13	11		2,139	6,525	284,050	2,735	2,194	150	-	391	-

자료 : 수산과

70. 수 산 물 제 품 상 황

단위 : 수량, ※ ; 금액, 천원

1970년말현재

구	분	원 료		제 품		
		수 량	금 액	수 량	금 액	
	계		20,076	343,221	3,529	425,108
소건품	소 계		3,794	196,643	1,580	206,125
	오징어		3,794	196,643	1,580	206,125
염신품	소 계		66	2,845	13	3,415
	성 계		66	2,845	13	3,415
통조림	소 계		13,141	75,366	1,467	126,096
	꽁치, 통조림		12,674	43,253	1,310	77,897
	오징어통조림		417	28,553	120	41,735
	기 타		50	3,560	37	6,414
냉동품	소 계		395	21,329	224	40,346
	오징어		327	10,318	184	19,323
	새우		46	8,757	29	16,440
	기 타		22	2,254	11	4,583
해조류	소 계		1,119	46,444	220	47,445
	미역		749	33,975	140	39,735
	가사리류		260	11,019	50	5,897
	도박		110	1,450	30	1,764
어간유	소 계		1,561	594	25.7	1,630
	오징어		1,561	594	25	1,630

자료 : 수산과

71. 어 종 별 수 회 고

단위 : 수량, % ; 금액, 천원

1970년중

구	분	수	량	금	액
계			12,143		591,405
어	류		8,082		268,500
갑	각		264		36,505
연	체 동		2,222		215,200
기	타 수 산 동		8		2,500
해	조		1,567		68,700

자료 : 수산과

72. 부정 어업 단 속 상 황

1970말현재

구	분	검 거 전 수	상 황			
			총	치	이	송
계		64	63		1	—
무	허 가 잠 수 기	12	12		—	—
해	조 채 취	2	2		—	—
소	형 기 저	27	26		1	—
자	원 보 호 령	7	7		—	—
무	허 가 건 망	13	13		—	—
중	형 기 저	1	1		—	—
전	류	1	1		—	—
교	발	1	1		—	—

자료 : 수산과

VIII. 광업

73. 광구수

1970년말현재

구분	총 수			금	속		
	계	가광구	행수 휴업및 휴등광구		계	가광구	행수 휴업및 휴등광구
계	183		6	182	142		5

구분	비 금 속			석 산			기 타		
	계	가광구	행수 휴업및 휴등광구	계	가광구	행수 휴업및 휴등광구	계	가광구	행수 휴업및 휴등광구
계	25	1	24	20	—	20	1	—	1

자료 : 산업과

74. 광산물생산고

1970년중

구분	단	위 품	위 생	산 량
계		—	—	573,001
연		톤	99.3	83,080
아	연	톤	99.3	89,921
규	석	톤	99.1	400,000
모리부	병	톤	99.7	—

자료 : 산업과

75. 무연탄생산실적

단위 : %

1970년중

구분	총 수			국			영			민		
	광산 수	연간 생산량	연간 생산량 일일생산지수	광산 수	연간 생산량	연간 생산량 일일생산지수	광산 수	연간 생산량	연간 생산량 일일생산지수	광산 수	연간 생산량	연간 생산량 일일생산지수
계	1,100	250	4	—	—	—	—	1,100	250	4		
도곡	1,100	250	4	—	—	—	—	1,100	250	4		

자료 : 산업과

IX. 제조업

76. 제조업 체

구	분	구 모 별 기 업			
		계	5~9	10~29	30~99
	계	181	19	154	6
식음료 조기 기	료	6	3	1	—
	료	19	14	5	—
	타	4	1	3	—
	타	10	1	3	6
	공조	142	—	142	—

자료: 산업과

77. 기계제품

구	분	단	위	계	기			
					1	2	3	4
탈원	목동	기	대	33	2	2	3	2
				22	2	1	2	2

자료: 산업과

78. 식료제품

구	분	단	위	계	기				
					1	2	3	4	
통명간식국두콩	조동세	립우장빵수부	L/C	1,511,471	2,500	213,218	120,000	82,030	
				kg	183,170	10,470	6,463	4,324	6,000
				l	14,560	1,200	1,000	1,300	1,240
				kg	217	12	20	15	23
				kg	169,100	9,000	8,500	10,000	12,000
콩	나	물	kg	2,210	200	150	200	150	
				2,900	500	520	300	300	
				4,700.1	31.1	—	78.3	246.2	

자료: 산업과

분 포 상 황

1970년말현재

체 수		종 업 원 수		
100~199	200 이상	계	남	여
2	—	2,260	1,798	462
2	—	271	162	109
—	—	147	147	—
—	—	56	55	1
—	—	224	198	26
—	—	1,562	1,236	326

생 산 실 적

1970년중

5	6	7	8	9	10	11	12
2	3	3	3	4	4	3	2
2	1	2	2	2	2	2	2

생 산 실 적

1970년중

5	6	7	8	9	10	11	12
81,000	92,080	88,453	105,656	256,032	48,000	48,000	373,382
2,827	3,500	43,422	35,000	—	35,235	4,166	31,757
1,160	1,000	900	1,100	1,200	1,400	1,460	1,600
24	25	18	17	15	13	17	18
1,500	9,800	5,800	21,000	20,000	18,000	20,000	22,500
300	600	800	1,800	1,400	1,800	2,000	2,200
170	190	170	200	150	180	230	220
180	180	180	220	130	140	100	150
437.1	607.8	689	753.4	541.2	514.3	236.8	563.7

79. 음 료 제 품

구	분	단	위	계	1	2	3	4
탁	주		KL	3,862	385	368	369	350

자료 : 산업과

80. 화 류 의 복 및 장

구	분	단	위	계	1	2	3	4
신여학	사자생	복복복	블블블	3,181 7,044 674	190 555 40	183 560 40	233 597 120	233 623 120

자료 : 산업과

81. 가 구 및 장 치

구	분	단	위	계	1	2	3	4
옷재의기	장상자타	개개개	개개개	491 558 302 99	37 45 23 8	41 43 23 4	36 30 24 5	37 38 20 9

자료 : 산업과

82. 피 혁 및 피 혁

구	분	단	위	계	1	2	3	4
신여	사자	구구	족족	3,717 357	270 27	258 32	278 29	307 32

자료 : 산업과

생 산 실 적

1970년중

5	6	7	8	9	10	11	12
270	220	230	310	315	330	350	365

신 재 품 생 산 실 적

1970년중

5	6	7	8	9	10	11	12
335	252	256	262	293	308	301	345
601	620	509	553	576	635	641	574
60	60	20	12	78	82	16	26

제 품 생 산 실 적

1970년중

5	6	7	8	9	10	11	12
39	49	40	35	39	44	47	47
46	44	53	40	42	64	63	50
24	24	30	26	25	34	27	22
10	19	8	4	18	6	5	3

제 품 생 산 실 적

1970년중

5	6	7	8	9	10	11	12
307	326	301	319	308	328	367	338
29	27	25	28	26	28	37	37

83. 지 류 및 지 류

구	분	단	위	계	1	2	3	4
한	지	괴		2,289	59	125	199	295

자료: 산업과

84. 토 석 및 유 리

구	분	단	위	계	1	2	3	4
토기벽	기와돌	자두개	개	82,000 57,600 400,000	4,500 — 10,000	4,500 — 10,000	8,000 4,800 32,000	8,000 4,800 36,000

자료: 산업과

85. 연 탄 제 품

구	분	단	위	계	1	2	3	4
19공	탄		개	1,812,875	292,800	295,300	201,100	135,600

자료: 산업과

86. 기 타 제 품

구	분	단	위	계	1	2	3	4
호갱쟁	낮	미	자루개	700	—	—	—	—
		이	개	1,450	—	—	250	150
		기	개	1,550	150	150	170	150
			개	12,200	1,500	1,100	—	1,010

자료: 산업과

업 살 단 7

제 품 생 산 실 적

1970년중

5	6	7	8	9	10	11	12
250	265	293	240	189	194	120	60

제 품 생 산 실 적

1970년중

5	6	7	8	9	10	11	12
8,000	8,000	8,000	8,000	8,000	8,000	4,500	4,500
7,200	7,200	7,200	7,200	7,200	7,200	4,800	—
36,000	40,000	50,000	40,000	50,000	50,000	35,000	10,000

생 산 실 적

1970년중

5	6	7	8	9	10	11	12
75,000	42,500	35,500	35,711	60,372	209,554	292,212	137,206

생 산 실 적

1970년중

5	6	7	8	9	10	11	12
300	100	—	—	—	200	100	—
150	100	100	200	300	200	—	—
160	120	130	160	110	100	80	70
1,200	1,300	1,000	1,100	1,000	1,200	1,000	800

X. 건설업

87. 추계도로일제정비실적

1970년도

구 분	구 간 연 장	측 구 암 거	배 수 토 사 준 설	노 견 및 노 안 정 비	로 면 정 비	자 갈 부 설	도 로 수 선 지	동 원 인 원 수	우 마 차 동 원 대 수	자 동 차 동 원 대 수	작 업 일 수
계	224,931	20	149,152	224,931	224,931	194,393	41	81,463	1,941	461	60
1급 국도	48,556	3	24,000	48,556	48,556	48,556	9	56,720	620	135	60
2급 국도	29,685	2	15,000	29,685	29,685	29,685	6	6,260	483	102	60
지방도	64,152	5	64,152	64,152	54,152	64,152	12	16,963	752	152	60
군 도	62,538	6	32,000	62,538	62,538	40,000	14	1,520	86	22	60
기타도로	20,000	4	14,000	20,000	20,000	4,000	6	—	—	—	—

자료: 건설과

88. 건축허가상황

단위: m²

1970년중

구 분	합 계						신			
	철 골 조	근 연 석	외 연 석	목 조	기 타	계	철 골 조	근 연 석	외 연 석	목 조
합 계	8	—	—	3	3	14	8	—	—	3
주 택	487.7	—	—	104.4	99.43	691.53	487.7	—	—	104.4
공공건물	323.18	—	—	104.4	99.43	527.01	323.18	—	—	104.4
연 면 적	164.52	—	—	—	—	164.52	164.52	—	—	—

구 분	축(재축)		층 별 내 역				
	기 타	계	지 하	1 층	2 층	3 층	계
합 계	3	14	—	13	1	—	14
주 택	99.43	691.53	—	—	—	—	—
공공건물	99.43	527.01	—	—	—	—	—
연 면 적	—	164.52	—	—	—	—	—

자료: 건설과

89. 도 로 현 황

단위 : m

1970년

구 분	합 계				1 급 국 도				2 급	
	계	포장	사 리	미개수	계	포장	사 리	미개수	계	포장
계	190,523	1,467	176,601	12,455	48,947	830	48,117	-	29,696	637
영 덕	33,536	1,467	36,059	-	8,225	830	6,085	-	4,011	637
강 구	23,827	-	17,961	-	7,827	-	2,187	-	-	-
남 정	8,898	-	8,898	-	8,898	-	8,898	-	-	-
달 산	14,038	-	14,038	-	-	-	-	-	-	-
지 품	25,658	-	25,685	-	-	-	-	-	25,685	-
축 산	15,980	-	15,980	-	9,296	-	-	-	-	-
영 해	13,028	-	13,028	-	4,229	-	4,229	-	-	-
병 곡	10,472	-	10,472	-	10,472	-	10,472	-	-	-
창 수	40,059	-	40,059	-	-	-	-	-	-	-

구 분	국 도		지 방 도				군 도			
	사 리	미개수	계	포장	사 리	미개수	계	포장	사 리	미개수
계	29,059	-	49,342	-	49,342	-	62,538	-	50,083	12,455
영 덕	3,674	-	13,800	-	13,800	-	12,500	-	12,500	-
강 구	-	-	4,000	226	3,774	-	12,000	-	12,000	-
남 정	-	-	-	-	-	-	-	-	-	-
달 산	-	-	-	-	-	-	14,033	-	14,033	-
지 품	25,685	-	-	-	-	-	-	-	-	-
축 산	-	-	6,684	-	6,684	-	-	-	-	-
영 해	-	-	4,799	-	4,799	-	4,000	-	4,000	-
병 곡	-	-	-	-	-	-	-	-	-	-
창 수	-	-	20,059	-	20,059	-	20,000	-	20,000	-

자료 : 건설과

90. 교 량 현 황

단위 : 연장, m

1970년말현재

구	분	교 량 수				총 연 수				
		계	철근콘크리트	목조콘리트	기타	계	철근콘크리트	목조콘리트	기타	
	계	개소 40	개소 40	—	—	m 1,139.7	m 1,139.7	—	—	
영	덕	—	—	—	—	—	—	—	—	
강	구	—	—	—	—	—	—	—	—	
남	정	—	—	—	—	—	—	—	—	
달	산	—	—	—	—	—	—	—	—	
지	품	—	—	—	—	—	—	—	—	
축	산	—	—	—	—	—	—	—	—	
영	해	—	—	—	—	—	—	—	—	
병	목	—	—	—	—	—	—	—	—	
창	수	—	—	—	—	—	—	—	—	

자료 : 건설과

91. 하 천 현 황

1970년말현재

구	분	하천수	유로연장	요개수연장	기개수연장	미개수연장	개수율
	계	19	km 264.2	km 79.95	km 184.25	km 79.95	% 73
	직할하천	—	—	—	—	—	—
	지방하천	8	183.4	67.05	116.35	67.05	63
	준용하천	11	80.8	12.90	67.9	12.9	84

자료 : 건설과

92. 하천부지점용허가상황

단위:평

1970년말현재

구	분	총 수		논		밭		대 지		잡 종 지	
		건수	면적	건수	면적	건수	면적	건수	면적	건수	면적
계		1,444	615,154	333	81,762	779	335,105	174	10,254	158	188,033
영	덕	88	33,322	5	1,409	73	28,853	8	503	2	2,557
강	구	141	65,927	17	2,725	96	55,917	20	1,000	8	6,285
남	정	252	60,022	131	31,692	96	21,735	—	—	25	6,595
달	산	34	59,442	6	941	15	10,934	1	21	12	47,546
지	품	155	111,304	54	11,578	73	49,555	6	245	22	49,926
축	산	145	58,058	13	2,895	102	38,816	7	676	23	15,680
영	해	192	84,694	13	4,640	98	37,505	48	4,243	33	38,306
병	곡	103	25,129	22	5,086	64	16,426	14	814	3	2,803
창	수	88	78,283	43	12,538	103	42,846	19	1,924	23	20,975

X I. 운 수

93. 교통량 조사표

1970년도

구 분	노선명	관측 점번 호명	관 측 지 점 명			구 간 연 장	보행 자	자전 거	우 마 차 하 차	원 동 기 부 자 전 거	자 합 계		승 용 이 문 차
			시군	읍면	동리						합	이문차	
계	- 3	-	-	-	-	73,286	5,701	1,045	335	6,981	439	169	
1급 국도	부은성 산선	154	영덕	영덕	남석	35,000	1,221	303	104	2,313	162	70	
1급 국도	부은성 산선	154	영덕	영덕	덕곡	3,000	1,518	295	108	3,379	165	59	
2급 국도	첨연 촌선	371	영덕	영덕	화계	35,286	2,962	442	123	1,289	112	40	

구 분	차										류			
	동		스		화	물				류	군 용 차 류			
	차	류	빠	스		소	형	보	통		특	계	소	보
계	244	26	152	9	143	206	19	19	66	98	4	184	98	86
1급 국도	77	13	61	1	60	71	6	10	20	35	-	19	6	13
1급 국도	103	3	62	2	60	85	5	5	30	45	-	67	30	37
2급 국도	62	10	29	6	23	50	8	4	16	18	4	98	62	36

자료: 건설과

94. 자동차분포상황

1970년말현재

구 분	총 수	빠	스	합	승	절	차	택	시	화물차	기 타
계	103		2	3	-	26	70	-			
영	67		-	-	-	10	57	-			
강	12		-	-	-	4	8	-			
남	-		-	-	-	-	-	-			
달	-		-	-	-	-	-	-			
지	2		2	-	-	-	-	-			
추	15		-	3	-	10	2	-			
영	-		-	-	-	-	-	-			
병	-		-	-	-	-	-	-			
창	-		-	-	-	-	-	-			
관	12		-	-	-	2	3	-			

자료: 건설과

95. 자 전 기 실 태

단위 : 대

1970년말현재

구 분	보 유 대 수				소 유 별								
	보유 가구 수	자 전 기			오토 바이	관 용			사 용			오 바 관 용	투 이 사 용
		계	인력	동력		계	인력	동력	계	인력	동력		
1965	1,282	1,456	1,442	6	8	105	104	1	1,343	1,338	5	2	6
1966	1,548	1,670	1,663	7	10	112	112	—	1,558	1,551	7	3	7
1967	1,518	1,592	1,590	2	12	64	64	—	1,523	1,526	2	4	8
1968	1,652	1,803	1,775	1	27	95	95	—	1,681	1,680	1	8	19
1969	2,133	2,217	2,215	2	113	120	120	—	2,097	2,095	2	27	86
계	2,232	2,311	2,308	3	204	130	130	—	2,181	2,178	3	54	150
영 덕	607	637	637	—	75	42	42	—	595	595	—	25	50
강 구	385	363	362	1	46	11	11	—	352	351	1	4	42
남 정	160	165	165	—	5	10	10	—	155	155	—	3	2
달 산	40	49	49	—	3	9	9	—	40	40	—	3	—
지 품	84	89	88	1	6	7	7	—	82	81	1	3	3
축 산	138	140	140	—	12	10	10	—	130	130	—	3	9
영 해	362	397	396	1	47	21	21	—	376	375	1	7	40
병 곡	285	291	291	—	6	10	10	—	281	281	—	3	3
창 수	171	180	180	—	4	10	10	—	170	170	—	3	1

자료 : 건설과

96. 유류수급상황

단위: ℓ

1970년중

구분	총 수		회 발 류		등
	수 요	공 급	수 요	공 급	수 요
계	2,534,000	2,534,000	265,000	265,000	265,000
영창주유소	170,000	170,000	70,000	70,000	20,000
삼영주유소	136,000	136,000	60,000	60,000	16,000
영신주유소	124,000	124,000	50,000	50,000	14,000
경북광유	560,000	560,000	—	—	—
한일석유	80,000	80,000	4,000	4,000	36,000
대동석유	364,000	364,000	—	—	8,000
축산주유소	780,000	780,000	4,000	4,000	16,000
영해주유소	320,000	320,000	77,000	77,000	155,000

구분	유	경	유	중	유
	공 급	수 요	공 급	수 요	공 급
계	265,000	514,000	514,000	1,490,000	1,490,000
영창주유소	20,000	80,000	80,000	—	—
삼영주유소	16,000	60,000	60,000	—	—
영신주유소	14,000	60,000	60,000	—	—
경북광유	—	70,000	70,000	490,000	49,000
한일석유	36,000	40,000	40,000	—	—
대동석유	8,000	56,000	56,000	300,000	300,000
축산주유소	16,000	60,000	60,000	700,000	700,000
영해주유소	155,000	88,000	88,000	—	—

자료: 산업과

97. 우마차및리아카실태

1970년말현재

구	분	우	차	마	차	리	야	카
1	9	6	7	592	6			1,496
1	9	6	8	399	—			2,146
1	9	6	6	544	—			3,180
	계			526	—			3,309
영		덕		45	—			440
강		구		47	—			678
남		정		18	—			272
달		산		24	—			61
지		품		50	—			193
축		산		65	—			325
영		해		80	—			595
병		곡		90	—			640
창		수		105	—			105

자료: 산업과

XII. 무역

98. 수출 실적

(가) 연도별 수출 실적

1970년중

단위 : 1,000불

구분	업체수	목표	실적	비율	비고
1970	6	1,250	830	66.5	

자료 : 산업과

(나) 산업별 수출 실적

단위 : 1,000불

산업 및 부문별	전연 실적	금년 목표	금년 실적	계획 대비
계	1,176	1,250	830	66.5
농림어업	소계	640	650	106
	농산물	42	100	4
광공업	수산물	598	550	124
	광산물	536	600	24

(다) 주요 국가 및 수출 실적

단위 : 1,000불

구분	전년 실적	금년 실적	증가율	구성비	비고
계	1,175	830	-	100	
일월미	본	712	533	-	64
	남	-	93	-	11
저불	독	-	4	-	1
	서	143	64	-	8
스웨	란	-	90	-	10
	덴	85	39	-	5
뉴기니	웨	-	7	-	1
	야	235	-	-	-

1. 일 본

단위 : 1,000불

구 분	전년실적	금년실적	증가율	구성비	비 고
계	-721	533	-26	100	
농 산 물	42	4	-	1	
수 산 물	143	387	-	72	
광 산 물	536	142	-	27	

2. 미 국

구 분	전년실적	금년실적	증가율	구성비	비 고
수 산 물	-	4	-	100	

3. 월 남

구 분	전년실적	금년실적	증가율	구성비	비 고
수 산 물	-	93	-	-	

4. 서 득

구 분	전년실적	금년실적	증가율	구성비	비 고
수 산 물	143	64	—	—	

5. 불 란 서

구 분	전년실적	금년실적	증가율	구성비	비 고
수 산 물	—	90	—	—	

6. 스 웨 멘

구 분	전년실적	금년실적	증가율	구성비	비 고
수 산 물	85	39	—	—	

7. 뉴—기 니 야

구 분	전년실적	금년실적	증가율	구성비	비 고
수 산 물	—	7	—	—	

XIII. 전 력

99. 용도별 전력 수용 상황

단위 : kw

1970년중

구 분	총 수	관공용	일 반 가정용	농사 용	광업용	공장용	도정용	기 타
1970	3,130,139	89,520	1,736,985	178	627,816	321,368	242,100	12,172

자료 : 한 전

100. 수용 전력량 요금 수입

단위 : 천원

1970년중

구 분	총 수	전 등	동 력	기타수입	천용요금	비 고
1970	42,109	23,475	18,536	98	—	

자료 : 한 전

101. 산업별 전력 사용 실적표

1970년중

구 분	호 수	계약용량 (kw)	판 매 량 (kw)	비 고
계	317	728,000	1,291,284	
농림, 수 산 업	316	278,000	663,468	
광 업	1	450,000	627,816	

자료 : 한 전

XIV. 통 신

102. 우 편 물

단위: 통수·천원

구	분	종 수			보 통	
		계	집 수	배 달	집 수	배 달
계		4,177,499	1,755,202	2,422,297	1,668,165	2,253,013
영	덕	1,432,748	665,301	767,447	631,181	735,817
강	구	577,007	226,878	350,129	214,802	337,753
남	정	117,440	50,640	66,800	46,332	61,092
달	산	201,066	61,851	139,215	58,511	135,837
지	품	176,332	41,398	134,934	38,655	131,623
축	산	268,642	86,789	181,853	81,018	176,176
영	해	992,734	527,879	464,855	510,240	452,756
병	곡	146,056	42,611	103,445	38,982	98,626
창	수	265,474	51,855	213,619	48,444	123,328

자료: 각 우체국

103. 외 국 우 편 물

단위: 통수

구	분	총 수		미 국		일 본		자유 중국	
		발 신	착 신	발 신	착 신	발 신	착 신	발 신	착 신
계		4,216	4,794	572	434	1,584	2,144	136	89
영	덕	2,252	2,207	379	246	726	980	101	63
강	구	609	781	12	15	259	325	2	3
남	정	132	384	—	—	120	360	—	—
달	산	228	411	2	6	76	90	—	—
지	품	360	337	23	20	137	117	18	12
축	산	278	270	69	53	111	107	3	5
영	해	310	245	84	59	119	97	12	3
병	곡	47	99	3	25	36	45	—	3
창	수	—	60	—	10	—	23	—	—

자료: 각 우체국

취 급 상 황

1970년중

특 수		소 포		우편요금	우 편 관 매 고	우체관서수
접 수	배 달	접 수	배 달			
79,390	135,766	7,647	33,518	13,484	8,902	9
31,615	27,090	2,505	4,540	4,068	3,849	1
10,245	9,794	1,831	2,577	1,844	1,466	1
3,780	4,508	528	1,200	313	522	1
3,196	2,742	144	636	494	494	1
2,571	2,726	172	585	480	490	1
5,259	4,982	512	695	790	729	1
16,288	9,843	1,351	2,256	4,594	377	1
3,267	4,000	362	819	528	539	1
3,169	70,031	242	20,210	374	384	1

취 급 상 황

1970년중

서 독		홍 콩		영 국		월 남		기 타	
발 신	착 신	발 신	착 신	발 신	착 신	발 신	착 신	발 신	착 신
374	241	63	32	79	51	970	1,165	438	638
288	143	32	16	61	42	432	341	233	376
5	8	—	—	—	—	157	208	174	222
12	24	—	—	—	—	—	—	—	—
—	—	—	—	—	—	150	315	—	—
18	7	18	6	—	—	133	162	13	13
13	10	—	—	11	5	55	71	16	19
33	29	13	10	7	2	40	37	2	8
5	5	—	—	—	—	3	21	—	—
—	15	—	—	—	2	—	10	—	—

104. 전 보 취

단위: 천원

구	분	발 신 통 수					
		계	유 료				
			지	급	보	통	서
계		42,833	2,124	27,470	2,046		
영	덕	12,046	451	9,065	543		
강	구	11,255	368	6,418	557		
남	정	2,004	72	1,560	48		
달	산	816	40	500	83		
지	품	1,096	105	653	72		
축	산	5,713	618	2,406	412		
영	해	7,433	281	5,272	243		
병	곡	1,220	103	766	59		
창	수	1,250	80	830	29		

자료: 각 우체국

105. 우편저금 및 대체저금 수불액

단위: 천원

1970년중

구	분	우 편 저 금			대 체 저 금		
		예입액	환급액	잔액	예입액	환급액	잔액
계		154,231	148,830	5,401	27,841	21,772	6,069
영	덕	23,238	21,639	1,599	13,157	5,250	7,907
강	구	24,009	22,701	1,308	5,682	3,227	2,455
남	정	12,076	12,089	△13	688	2,897	△2,209
달	산	7,790	7,867	△77	296	723	△427
지	품	9,332	9,627	△295	400	764	△364
축	산	25,068	23,706	1,362	1,736	1,888	△152
영	해	20,465	18,929	1,536	4,642	4,744	△131
병	곡	15,772	16,472	△700	601	985	△384
창	수	16,481	15,800	681	639	1,265	△626

자료: 각 우체국

급 상 황

1970년중

		발 신 요 금						
무	료	계	지	급	보	통	서	신
	11,913	1,955		218		1,665		72
	1,937	630		55		559		16
	3,912	457		47		394		16
	324	98		7		90		1
	193	35		4		31		1
	265	47		11		34		2
	2,277	220		40		154		26
	1,637	352		31		313		8
	287	58		14		43		1
	311	57		9		47		1

106. 전화 가입자 상황

단위 : 천원

1970년말 현재

구	분	전화국수	가 입 자 수				전화요금	시 외 통 화 료
			계	업무용	주택용	공중용		
	계	9	843	587	247	9	7,912	11,676
영	덕	1	307	183	123	1	2,379	5,368
강	구	1	179	147	31	1	1,139	4,032
남	정	1	24	18	5	1	245	168
달	산	1	1	—	—	1	—	74
지	품	1	1	—	—	1	—	104
축	산	1	89	47	41	1	270	1,547
영	해	1	240	192	47	1	3,879	142
병	곡	1	1	—	—	1	—	131
창	수	1	1	—	—	1	—	110

자료 : 각 우체국

XV. 상 업

107. 주 요 물 가 동 향

단위 : 원

1970년중

월	별	백 가 마 니	정 가 마 니	광 목 필	세 멘 트 100대	유안비료 100대	19 공 단 100개	금 돈
		가 격	가 격	가 격	가 격	가 격	가 격	가 격
평	균	6,360	3,270	2,890	33,500	68,400	2,050	3,170
	1	6,800	3,500	2,800	33,000	68,400	2,200	3,100
	2	6,800	3,400	2,800	33,000	68,400	2,200	3,100
	3	6,800	3,300	2,800	33,000	68,400	2,200	3,100
	4	6,800	3,000	2,800	33,000	68,400	2,200	3,100
	5	6,800	3,000	2,800	33,000	68,400	2,200	3,100
	6	7,000	2,800	2,900	33,000	68,400	2,200	3,100
	7	7,000	2,800	2,900	34,000	68,400	2,200	3,200
	8	7,000	3,100	2,900	34,000	68,400	2,200	3,200
	9	7,200	3,300	3,000	34,000	68,400	2,200	3,200
	10	6,800	3,100	3,000	34,000	68,400	2,400	3,200
	11	6,500	3,200	3,000	34,000	68,400	2,400	3,300
	12	6,800	3,700	3,000	34,000	68,400	2,400	3,300

108. 상 업 사 업 체 수

구	분	사업체총수	성 질 별		
			도 배 업	소 배 업	개인서비스업
계		1,259	12	895	352
영	덕	295	9	179	107
강	구	267	3	176	88
남	정	81	—	58	23
달	산	46	—	24	22
지	품	75	—	50	25
축	산	102	—	93	9
영	해	262	—	205	57
병	곡	57	—	41	16
창	수	74	—	69	5

자료: 산업과

109. 시 장 분 포 상 황

1970년말 현재

구	분	총 수	공 설 시 장			사 설 시 장
			상 설	정 기	특 수	
계		9	2	7	—	—
영	덕	2	1	1	—	—
강	구	2	1	1	—	—
남	정	1	—	1	—	—
달	산	1	—	1	—	—
지	품	2	—	2	—	—
축	산	—	—	—	—	—
영	해	1	—	1	—	—
병	곡	—	—	—	—	—
창	수	—	—	—	—	—

자료: 산업과

XVI. 주 택

110. 주 택 수

1970년말 현재

구	분	가구 수	주 택 수			주 택	주택부족율
			계	정상주택	비정상주택	부족 수	
계		20,902	18,993	18,708	285	△1,909	9.1
영	덕	3,604	2,936	2,914	22	△668	19.0
강	구	3,086	2,629	2,622	7	△457	14.7
남	정	1,765	1,687	1,671	16	△78	4.1
달	산	1,351	1,395	1,328	67	44	—
지	품	2,039	2,039	1,987	52	—	—
축	산	2,160	1,921	1,883	38	△259	11.9
영	혜	2,909	2,542	2,522	20	△367	12.6
병	곡	2,242	2,150	2,138	12	△92	4.1
창	추	1,726	1,694	1,643	15	△83	4.0

XVII. 금 용

111. 국 민 저 축 실 적

단위: 천원

1970년중

구 분	조 합 수	조 합 원 수	저 축 목표액	저 축 실 적	비 율
계	460	28,780	23,079	40,839	176%
직 장	110	3,230	18,099	31,812	175
학 교	32	22,784	3,217	4,719	146
지 역	318	2,766	1,763	4,308	244

자료: 재무과

112. 재 정 자 금 수 불 상 황

단위: 천원

1970년도

월 별	수 입			지 출		
	계	일반회계	특별회계	계	일반회계	특별회계
계	—	291,740	—	—	285,349	—
1월	—	7,673	—	—	6,813	—
2	—	12,141	—	—	12,893	—
3	—	14,110	—	—	12,726	—
4	—	19,361	—	—	12,894	—
5	—	26,004	—	—	30,270	—
6	—	29,760	—	—	18,278	—
7	—	23,161	—	—	24,101	—
8	—	45,233	—	—	15,430	—
9	—	33,633	—	—	19,985	—
10	—	13,935	—	—	24,835	—
11	—	19,318	—	—	25,776	—
12	—	28,810	—	—	39,160	—
1	—	13,132	—	—	37,711	—
2	—	5,469	—	—	4,477	—

XVIII. 재 정

113. 지방세세목별과징실적

단위: 원

1970년도

구 분	도			군		
	부과액	징수액	비율	부과액	징수액	비율
계	6,144,083	6,028,118	98.2	18,626,448	18,307,560	98.2
취득세	2,791,084	2,735,791	98	2,791,084	2,735,791	98
자동차세	1,330,973	1,329,973	99.9	798,569	798,001	99.9
유흥음식세	1,402,756	1,348,114	96.1	1,402,756	1,348,114	96.1
도축세	60,220	60,220	100	60,220	60,220	100
면허세	559,050	554,020	99.1	559,050	554,020	99.1
재산세	—	—	—	4,534,632	4,331,304	95.5
농지세	—	—	—	8,480,110	8,480,110	100

자료: 재무과

114. 지방세 부담상황

연 도	가 구	도세부과액	군세부과액	부과총액	1가구당 평균부담액
70	20,442	6,144,083	18,626,448	24,770,531	1,211원

자료: 재무과

115. 지방자치단체세입세출결산상황

단위: 천원

1970년도

구 분	세 입			세 출		
	계	일반회계	특별회계	계	일반회계	특별회계
1965	61,201	59,084	2,117	57,485	55,405	2,080
1966	92,771	88,107	4,664	92,723	88,100	4,623
1967	109,545	101,745	7,800	102,689	100,751	1,938
1968	147,631	144,148	3,483	145,693	142,786	2,907
1969	257,219	246,886	10,333	244,626	241,265	3,361
1970	306,185	291,740	14,445	292,919	285,351	7,568

자료: 재무과

116. 균일반회계세입결산상황

단위 : 천원

1970년도

구	분	(A)	비율	(B)	비율	(A - B)	비율
		예산액	(%)	결산액	(%)	증 감	(%)
합	계	296,575	100	291,740	100	△4,835	98.4
지	방	18,745	6.3	18,310	6.3	△435	97.6
세	외 수 입	15,557	5.2	14,837	5.1	△720	95.3
지	방 교 부 세	155,374	52.4	154,428	52.9	△946	99.3
보	조 금	106,899	36.1	104,165	35.7	△2,734	97.4

자료 : 재무과

117. 균일반회계세출결산상황

단위 : 천원

1970년도

구	분	(A)	비율	(B)	비율	(A - B)	비율
		예산액	(%)	결산액	(%)	증 감	(%)
합	계	296,575	100	285,351	100	11,224	92.6
①	투 자 비	165,318	55.7	158,877	55.5	6,441	96.1
	공 익 사 업	82,742	27.8	80,898	28.3	1,844	97.8
	산 업 경 제	74,539	25.2	70,345	24.6	4,194	94.3
	일 반 재 산 조 성	8,037	2.7	7,634	2.6	403	94.9
②	사 회 복 리	1,854	0.6	1,765	0.6	99	94.6
③	경 상 적 경 비	129,393	43.7	124,709	43.9	4,684	96.3
	인 건 비	64,838	21.8	63,370	22.2	1,468	97.7
	사 무 비	31,619	10.8	31,282	10.9	337	98.9
	일 반 경 상 비	32,936	11.1	30,057	10.8	2,879	91.2

자료 : 재무과

118. 특별회계세입세출결산상황

1970년도

구 분	세 입			세 출		
	예산액	결산액	집행비율 %	예산액	결산액	집행비율 %
1969	11,620,900	10,333,538	89	11,620,900	3,360,963	29
1970	15,499,700	14,444,535	93	15,499,700	7,567,723	48

자료: 재무과

119. 공 유 재 산

단위: 건물— m^2 , 면적—평, 금액—천원

1970년말 현재

구 분	토				지			
	면		적		평		가 액	
	계	도 유	군 유	유	계	도 유	군 유	
1970	73,525	—	73,525	—	12,378	—	12,378	

분 구	임				야			
	면		적		평		가 액	
	계	도 유	군 유	유	계	도 유	군 유	
1970	15,570	—	15,570	—	20,241	—	20,241	

분 구	건				물			
	면		적		평		가 액	
	계	도 유	군 유	유	계	도 유	군 유	
1970	4,183	—	4,183	—	4,970	—	4,970	

XIX. 공무원

120. 군향곡관리특별회계공무원정원

1970년말 현재

구	분	국 가 공 무 원	지 방 공 무 원
	계	4	—
3급	을 류	—	—
4급	갑 류	1	—
4급	을 류	1	—
5급	갑 류	1	—
5급	을 류	1	—

구 분	양 특 정 원			산림보호직정원			수 산 지 도 직 정 원				소 계			
	4급		소 계	4급		소 계	4 급		5 급			소 계		
	갑	을		갑	을		갑	을	갑	을				
합 계	1	1	1	1	4	1	1	1	4	7	—	—	—	—
군본청	1	1	1	1	4	1	1	1	4	7	—	—	—	—
지도소	—	—	—	—	—	—	—	—	—	—	—	—	—	—

자료:내무과

121. 경찰 및 소방공무원 정원

1970년말 현재

구분	정 원	경 무 관	총 경	경 정	경 감	경 위	경 사 사	경 소 방 장	순 소 방 경 원	기 능 직	고 용 원
합계	166	—	1	—	2	13	17	19	114	—	—
경찰	166	—	1	—	2	13	17	19	11	—	—
소방	—	—	—	—	—	—	—	—	—	—	—

자료:경찰서

122. 국가공무원 정원

1970년말 현재

구분	합 계							일 반 직 정 원						
	3 급		4 급		5 급		계	3 급		4 급		5 급		소계
	갑	을	갑	을	갑	을		갑	을	갑	을	갑	을	
합 계	1	1	15	25	12	10	64	1	1	13	23	10	5	53
군본청	1	—	6	12	5	6	30	1	—	4	10	3	1	19
지도소	—	1	9	13	7	4	34	—	1	9	13	7	4	34

123. 군지방공무원 정원

1970년말 현재

구분	합						계					
	3 급		4 급		5 급		소계	기 능 직			고용원	합 계
	을	갑	을	갑	을	4등급		6등급	소계			
합 계	8	16	6	14	8	52	1	1	2	2	56	
본군청	7	14	5	10	7	43	1	1	2	1	46	
보건소	1	2	1	4	1	9	—	—	—	1	10	

구분	일 반 직 정 원											
	3 급		4 급		5 급		소계	기 능 직			고용원	소계
	을	갑	을	갑	을	4등급		6등급	소계			
합 계	8	15	6	14	7	50	1	1	2	2	54	
군본청	7	13	5	10	6	41	1	1	2	1	44	
보건소	1	2	1	4	1	9	—	—	—	1	10	

구분	병 사 비 정 원					비	고
	4 급		5 급		소 계		
	갑	을	갑	을			
합 계	1	—	—	1	2		
군본청	1	—	—	1	2		
보건소	—	—	—	—	—		

124. 면 지방 공무원 정원

1970말 현재

구분	별정직	일 반 직										고용원	합계	
		일				반			직					
		4급갑	4급을		5급갑			5급을						
행정직	행정직	농림직	소계	행정직	농림직	소계	행정직	농림직	소계					
계		9	9	28	9	37	15	24	39	44	28	72	9	175
영 덕		1	1	3	1	4	3	2	5	6	3	9	1	21
강 구		1	1	3	1	4	2	2	4	6	3	9	1	20
남 정		1	1	3	1	4	2	2	4	4	3	7	1	18
달 산		1	1	3	1	4	1	3	4	4	2	6	1	17
지 품		1	1	3	1	4	1	3	4	5	4	9	1	20
죽 산		1	1	4	1	5	2	3	5	6	3	9	1	22
일 해		1	1	3	1	4	2	3	5	5	3	8	1	20
북 곡		1	1	3	1	4	1	3	4	4	5	9	1	20
수		1	1	3	1	4	1	3	4	4	2	6	1	17

XX. 교 육

125. 학 교

교

설립별	학 교 수	학 급 수	교 실 수	교 원 수			학 생 수			
				정 원	현 원		계	남	여	
					계	남				여
공 립	33	390	398	427	427	334	93	22,615	11,618	10,997

자료: 교육청

126. 중 학 교

학

교

설립별	학 교 수	학 급 수	교 실 수	교 원 수			학 생 수			
				정 원	현 원		계	남	여	
					계	남				여
합 계	8	83	96	118	105	89	16	5,042	3,329	1,713
공 립	7	76	87	106	93	80	13	4,592	3,329	1,263
사 립	1	7	9	12	12	9	3	450	—	450

자료: 각중학교

127. 고 등 학

등

학

설립별	학 교 수	학 급 수	교 실 수	교 원 수			학 생 수			
				정원	현 원		계	남	여	
					계	남				여
계	4	27	26	54	59	53	6	1,201	806	395
공 립	4	27	26	54	59	53	6	1,201	806	395
사 립	—	—	—	—	—	—	—	—	—	—

자료: 각고등학교

128. 적령아동수

구분	성 별	적령아동수				동상아동수					취학 율 %
		총수	당초 아동수	진입 아동수	전출 아동수	총수	입학아동수				
							계	국립	공립	사립	
계	계	3,952	3,964	188	200	3,952	3,940	—	3,940	—	97.6
	남	2,022	2,073	72	123	2,022	2,015	—	2,015	—	99.6
영덕면	여	1,930	1,891	116	77	1,930	1,925	—	1,925	—	99.6
	계	665	649	35	19	665	665	—	665	—	100
강구면	남	324	325	10	14	324	324	—	324	—	100
	여	341	324	25	5	341	341	—	341	—	100
남정면	계	514	539	5	30	514	514	—	514	—	100
	남	258	275	3	24	258	258	—	258	—	100
달산면	여	256	260	2	6	256	256	—	259	—	100
	계	293	294	12	13	293	293	—	293	—	100
지품면	남	156	152	6	2	156	156	—	156	—	100
	여	130	142	6	11	137	137	—	137	—	100
축산면	계	257	259	8	10	257	245	—	245	—	94
	남	131	135	3	7	131	124	—	124	—	94
영해면	여	126	124	5	3	126	121	—	121	—	94
	계	428	456	21	49	428	428	—	428	—	100
병곡면	남	230	248	9	27	230	230	—	230	—	100
	여	198	208	12	22	198	198	—	198	—	100
창수면	계	474	451	39	16	474	474	—	471	—	100
	남	238	242	12	16	238	238	—	238	—	100
영해면	여	236	209	27	—	236	236	—	236	—	100
	계	479	477	12	40	479	479	—	479	—	100
창수면	남	248	249	20	21	248	248	—	248	—	100
	여	231	228	22	19	231	231	—	231	—	100
창수면	계	866	461	11	9	466	466	—	466	—	100
	남	234	237	2	5	234	232	—	232	—	100
창수면	여	232	224	12	4	232	232	—	232	—	100
	계	376	378	12	14	276	376	—	276	—	100
창수면	남	203	206	7	10	203	203	—	203	—	100
	여	173	172	5	4	173	173	—	173	—	100

취 학 상 황

용 상 황					전년도말취학아동수용상황					총입학아동수		
취학면제유예불취학아동수					취학유예아동수	동상아동수용상황				재차유예취학아동수	아동수	취학율
계	면제	유예	불취학	입학아동수		계	국립	공립	사립			
					10	10	—	10	—	—	3,950	99.9
					6	6	—	6	—	—	2,021	99.9
					4	4	—	4	—	—	1,929	99.9
					—	—	—	—	—	—	665	100
					—	—	—	—	—	—	324	100
					—	—	—	—	—	—	341	100
					—	—	—	—	—	—	514	100
					—	—	—	—	—	—	258	100
					—	—	—	—	—	—	256	100
					—	—	—	—	—	—	293	100
					—	—	—	—	—	—	156	100
					—	—	—	—	—	—	137	100
					—	—	—	—	—	—	255	100
					10	10	—	10	—	—	130	100
					6	6	—	6	—	—	125	100
					4	4	—	1	—	—	128	100
					—	—	—	—	—	—	230	100
					—	—	—	—	—	—	198	100
					—	—	—	—	—	—	474	100
					—	—	—	—	—	—	233	100
					—	—	—	—	—	—	236	100
					—	—	—	—	—	—	479	100
					—	—	—	—	—	—	248	100
					—	—	—	—	—	—	234	100
					—	—	—	—	—	—	466	100
					—	—	—	—	—	—	232	100
					—	—	—	—	—	—	232	100
					—	—	—	—	—	—	376	100
					—	—	—	—	—	—	203	100
					—	—	—	—	—	—	173	100

129. 고 등 공 민 학 교 상 황

설립별	학교수	학급수	교실수	교원수			학생수			
				정원	현원		계	남	여	
					계	남				여
사립	1	5	5	8	8	7	1	233	120	113

설립별	70졸업자 현황		70입학 상황		교지면적	건물면적 (m ²)					
	졸업자수	진학자수	입학지	입학자수		계	목조	철콘리트	근콘리트	벽돌조	기타

130. 유 치 원 현 황

1970년말 현재

구분	학교수	학급수	원아수			교원수				비고
			계	남	여	계	원장	원감	교사	
계	3	6	268	127	141	9	3	—	6	—
영덕	1	2	96	45	51	3	1	—	2	—
장구	2	4	172	82	90	6	2	—	4	—

XXI. 문 화

131. 방송 시설 현황

1970년말 현재

구 분	라 디 오	테 레 비 존	앰 프	스 피 카	비 고
계	10,804	28	20	495	—
영 덕	1,883	9	7	28	—
강 구	2,215	8	9	13	—
남 정	750	1	—	4	—
달 산	670	—	—	3	—
지 품	1,022	—	—	3	—
축 산	1,250	4	—	246	—
영 해	1,960	6	2	188	—
병 곡	742	—	—	7	—
창 수	312	—	2	3	—

자료 : 문화공보실

132. 흥행스포츠및유기시설상황

1970년말 현재

구 분	극장점영화관		당 구 장		탁 구 장		기 원	
	개 소	정 원	개 소	대 수	개 소	대 수	개 소	정 원
계	4	2,272	3	8	7	11	1	40
영 덕	1	694	1	3	3	5	1	40
강 구	1	638	1	3	1	1	—	—
남 정	—	—	—	—	—	—	—	—
달 산	—	—	—	—	—	—	—	—
지 품	—	—	—	—	—	—	—	—
축 산	1	490	1	2	1	1	—	—
영 해	1	450	—	—	2	4	—	—
병 곡	—	—	—	—	—	—	—	—
창 수	—	—	—	—	—	—	—	—

자료 : 문화공보실

XXII. 후 생

133. 원호대상자 현황

1970년말 현재

구 분	총수	상 이 군 경					유 족					특 별 원 호 대 상 자							
		1급	2급	3급	계	미망인	자녀	부모	기타	계	애지	애유	4유19족	4상19이	월권순자	제학1도	반공상이	계	
계	594	6	28	113	147	117	27	301	2	447	—	—	—	—	—	—	—	—	
영 덕	110	2	2	28	32	19	7	52	—	78	—	—	—	—	—	—	—	—	
강 구	92	1	—	15	16	8	3	64	1	76	—	—	—	—	—	—	—	—	
남 정	68	—	7	8	15	16	—	37	—	53	—	—	—	—	—	—	—	—	
달 산	41	—	1	6	7	15	21	17	—	34	—	—	—	—	—	—	—	—	
지 품	70	3	3	14	20	12	4	34	—	50	—	—	—	—	—	—	—	—	
축 산	39	—	5	9	14	5	2	17	1	25	—	—	—	—	—	—	—	—	
영 해	64	—	4	9	13	11	3	37	—	51	—	—	—	—	—	—	—	—	
병 곡	59	—	4	14	18	13	4	24	—	41	—	—	—	—	—	—	—	—	
창 수	51	—	2	10	12	18	2	19	—	39	—	—	—	—	—	—	—	—	

자료: 원호청

134. 상이군경및유족취업현황

1970년말 현재

구 분	총 수	상 이 군 경			유 족			특 별 원 호 대 상 자				
		계	남	여	계	남	여	계	남	여		
계	48	42	6	30	30	—	18	12	6	—	—	—
영 덕	10	8	2	5	5	—	5	3	2	—	—	—
강 구	8	8	—	8	8	—	—	—	—	—	—	—
남 정	1	1	—	1	1	—	—	—	—	—	—	—
달 산	6	4	2	3	3	—	3	1	2	—	—	—
지 품	7	7	—	5	5	—	2	2	—	—	—	—
축 산	4	3	1	—	—	—	4	3	1	—	—	—
영 해	3	3	—	—	—	—	—	—	—	—	—	—
병 곡	6	5	1	4	4	—	2	1	1	—	—	—
창 수	3	3	—	2	2	—	1	1	—	—	—	—

자료: 원호청

135. 군정원호대상자생계부조실적

1970년말 현재

구분	세대	인원 (가족)	금액 (원)	비고
계	23	39	1,242,000	
영덕	3	5	162,000	
강구	8	13	432,000	
남정	—	—	—	
달산	—	—	—	
지품	3	5	162,000	
축산	1	1	54,000	
영해	3	3	162,000	
병곡	—	—	—	
창수	5	12	270,000	

자료: 원호청

136. 후 생 및 복 지 시

1970년중

설 립 별	총 수	보 호 복 지 사 업											
		모자원	영아원	육아원	허약아	갱생원	육아직업	보도시설	양로원	유년여성	직업보도	갱생원	숙소제공
계	2	—	—	—	—	—	—	1	—	—	—	—	—
국 립	—	—	—	—	—	—	—	—	—	—	—	—	—
공 립	—	—	—	—	—	—	—	—	—	—	—	—	—
사 립 중교단체 법인립	2	—	—	—	—	—	—	1	—	—	—	—	—

자료 : 내무과

137. 영 육 아 수

남여별	년 간							
	총 수	기 아	미 아	고 아	불구아	허약아	전재아	정신 박약아
계	11	—	—	—	—	—	—	—
남	3	—	—	—	—	—	—	—
여	8	—	—	—	—	—	—	—

남 여 별	년 간								
	부랑아	가정내 의질병	전 원	총 수	입 양	개요가 정위탁	공용위 탁	실부모 귀환	친척귀 환
계	—	—	11	16	—	—	—	6	—
남	—	—	3	8	—	—	—	2	—
여	—	—	8	8	—	—	—	4	—

138. 기 아 취 급 상 황

1970년중

구 분	취 급 아 동 수									총 수		
	총 수			1세 미만		1~6세 미만		6세 이상				
	계	남	여	남	여	남	여	남	여	계	남	여
계	5	1	4	-	-	1	2	-	2	5	1	4
영 덕	2	-	2	-	-	-	1	-	1	2	-	-
강 구	-	-	-	-	-	-	-	-	-	-	-	-
남 정	-	-	-	-	-	-	-	-	-	-	-	-
달 산	-	-	-	-	-	-	-	-	-	-	-	-
지 품	-	-	-	-	-	-	-	-	-	-	-	-
축 산	-	-	-	-	-	-	-	-	-	-	-	-
영 해	2	-	2	-	-	-	1	-	1	2	-	2
병 곡	-	-	-	-	-	-	-	-	-	-	-	-
창 수	1	1	-	-	-	1	-	-	-	1	1	-

구 분	처 리 상 황											
	일시보호		입 양		위탁양육		아동복지시설입소		보호자인도		기 타	
	남	여	남	여	남	여	남	여	남	여	남	여
계	-	1	-	1	1	-	-	1	-	1	-	-
영 덕	-	-	-	1	-	-	-	-	-	1	-	-
강 구	-	-	-	-	-	-	-	-	-	-	-	-
남 정	-	-	-	-	-	-	-	-	-	-	-	-
달 산	-	-	-	-	-	-	-	-	-	-	-	-
지 품	-	-	-	-	-	-	-	-	-	-	-	-
축 산	-	-	-	-	-	-	-	-	-	-	-	-
영 해	-	1	-	-	-	-	-	1	-	-	-	-
병 곡	-	-	-	-	-	-	-	-	-	-	-	-
창 수	-	-	-	-	1	-	-	-	-	-	-	-

자료: 내무과

139. 공공구호대상자통계

1970년중

구 분	계		생활보호		3반보 미만 영세민		비농가민		도시실업자	
	가구수	가구원	가구수	가구원	가구수	가구원	가구수	가구원	가구수	가구원
1968	3,567	8,458	706	1,079	1,233	3,459	1,628	3,920	—	—
1969	2,082	7,938	706	1,079	826	3,965	550	2,894	—	—
계	2,554	10,436	726	1,079	1,085	5,616	743	3,741	—	—
영덕	302	1,181	99	144	41	231	162	806	—	—
강구	204	774	102	127	31	252	71	395	—	—
남정	181	646	70	95	80	309	31	154	—	—
달산	162	627	41	89	63	288	58	250	—	—
지품	237	914	69	98	61	307	107	509	—	—
촉산	196	565	64	106	77	268	55	191	—	—
영해	269	843	98	130	45	191	126	522	—	—
병곡	217	753	105	146	23	126	89	481	—	—
창수	188	804	78	144	69	414	41	246	—	—

자료: 내무과

140. 구호양곡배부실적

단위: kg

1970년중

구분	총 수			생활보호자용		후생시설용			자조근로사업용			현 금
	대인	상원	수량	대인	수량	대인	상원	수량	대인	상원	수량	
계	6,181	750,235	1,079	94,458	105	11,868	4,997	639,908	11,833	1,100	—	
영덕	—	—	144	13,140	—	—	—	—	—	—	—	
강구	—	—	127	11,588.75	—	—	—	—	—	—	—	
남정	—	—	95	8,668.75	—	—	—	—	—	—	—	
달산	—	—	89	8,121.25	—	—	—	—	—	—	—	
지품	—	—	98	8,942.5	—	—	—	—	—	—	—	
촉산	—	—	106	9,672.5	—	—	—	—	—	—	—	
영해	—	—	130	11,862.5	—	—	—	—	—	—	—	
병곡	—	—	146	13,322.5	—	—	—	—	—	—	—	
창수	—	—	144	13,140	—	—	—	—	—	—	—	

자료: 내무과

141. 실업자공공사업장취로알선상황

1970년중

구	분	가 동 연 인 원 수		
		계	남	여
	계	93,410	92,090	1,320
영	덕	31,588	31,588	—
강	구	—	—	—
남	정	49,876	48,356	1,320
달	산	11,537	11,537	—
지	품	409	409	—
축	산	—	—	—
영	해	—	—	—
병	곡	—	—	—
창	수	—	—	—

자료 : 내무과

142. 질 량 농 가 통 계

1970년중

구	분	조 사 대 상 호 수				자 활 유 지		구 호 대 상		양 곡 대 여 대 상	
		3반보 미만	3~5 반보	제 해 로 수 인 한 개 무	계	호 수	인 구	호 수	인 구	호 수	인 구
	계	924	722	—	1,646	807	4,117	199	1,171	640	3,686
영	덕	39	139	—	178	68	374	18	107	92	509
강	구	165	59	—	224	127	771	21	136	76	436
남	정	111	77	—	188	52	240	38	216	98	558
달	산	121	111	—	232	73	321	41	274	118	679
지	품	118	21	—	139	114	527	—	—	25	152
축	산	140	125	—	265	197	941	14	76	54	277
영	해	69	33	—	107	86	514	2	13	19	119
병	곡	95	49	—	144	42	218	22	118	80	459
창	수	67	102	—	169	48	211	43	231	78	497

자료 : 산업과

(계속)

절		량		인		구		별		내		역	
70년 1월		2 월		3 월		4 월		5 월		6 월			
호 수	인 구	호 수	인 구	호 수	인 구	호 수	인 구	호 수	인 구	호 수	인 구	호 수	인 구
217	1,230	194	1,100	313	1,757	294	1,563	362	1,996	266	13,28		

143. 절 량 어 가 통 계

1970년중

구		조 사 대 상 호 수				자활유지자		양곡대여대상자		구호대상자			
		영 어	새 가	재 해 인 환 개	로 수 무	계	호 수	인 구	호 수	인 구	호 수	인 구	
계		45	—	45	—	—	—	—	—	45	244		
영	덕	—	—	—	—	—	—	—	—	—	—		
강	구	35	—	35	—	—	—	—	—	35	189		
남	정	—	—	—	—	—	—	—	—	—	—		
달	산	—	—	—	—	—	—	—	—	—	—		
지	품	—	—	—	—	—	—	—	—	—	—		
축	산	10	—	10	—	—	—	—	—	10	55		
영	해	—	—	—	—	—	—	—	—	—	—		
병	곡	—	—	—	—	—	—	—	—	—	—		
창	수	—	—	—	—	—	—	—	—	—	—		

(계속)

절		량		인		구		별		월		내		역	
70년 1월		2 월		3 월		4 월		5 월		6 월					
호 수	인 구	호 수	인 구	호 수	인 구	호 수	인 구	호 수	인 구	호 수	인 구	호 수	인 구	호 수	인 구
4	25	5	29	6	32	8	41	9	48	13	69				

144. 원호대상자녀취학상황

1971. 3. 31 현재

구 분	총 수		상이군경자녀		전물군경유자녀		애국지사유자녀		기 타	
	취 학	미취학	취 학	미취학	취 학	미취학	취 학	미취학	취 학	미취학
계	137	53	123	43	14	5	—	—	—	—
영 덕	49	9	45	9	4	—	—	—	—	—
강 구	21	5	17	5	4	—	—	—	—	—
남 정	7	6	7	5	—	1	—	—	—	—
달 산	2	5	2	4	—	1	—	—	—	—
지 품	7	8	6	7	1	1	—	—	—	—
축 산	—	7	—	6	—	1	—	—	—	—
영 해	39	1	34	1	5	—	—	—	—	—
병 곡	12	5	12	4	—	1	—	—	—	—
창 수	—	7	—	7	—	—	—	—	—	—

자료: 원호지청

145. 부랑아수용보호상황

1970년중

구 분	총 수	수 용	귀 가 연고지 이 송	일 반 시 설 전 원	특 수 시 설 원	감화원	정착지	입 양 위 탁	기 타
계	5	—	3	—	—	—	—	2	—
영 덕	1	—	1	—	—	—	—	—	—
강 구	1	—	—	—	—	—	—	1	—
남 정	1	—	1	—	—	—	—	—	—
달 산	—	—	—	—	—	—	—	—	—
지 품	—	—	—	—	—	—	—	1	—
축 산	1	—	—	—	—	—	—	1	—
영 해	1	—	1	—	—	—	—	—	—
병 곡	—	—	—	—	—	—	—	—	—
창 수	—	—	—	—	—	—	—	—	—

자료: 내무과

XXIII. 보 건

146. 의 료 기 관 분 포 상 황

1970 년 말 현재

구	분	총수	병 의 원				치과 의원	보건 소	검역 소	한 의 원		조산 원	기타
			국 도 병 원	일 반 중 합 원	의 원	한 지 의 원				의 원	한 지 의 원		
계		16	—	—	7	4	1	1	—	2	—	1	
영	덕	6	—	—	3	—	1	1	—	1	—	—	
강	구	3	—	—	1	1	—	—	—	—	—	1	
남	정	—	—	—	—	—	—	—	—	—	—	—	
달	산	—	—	—	—	—	—	—	—	—	—	—	
지	품	1	—	—	—	1	—	—	—	—	—	—	
축	산	1	—	—	—	1	—	—	—	—	—	—	
영	해	5	—	—	3	1	—	—	—	1	—	—	
병	곡	—	—	—	—	—	—	—	—	—	—	—	
창	수	—	—	—	—	—	—	—	—	—	—	—	

자료: 보건소

147. 의 사 취 업 자 수

1970년말 현재

구	분	총 수	의 사 수	한지의사수	인구 1만에 대 한 의사수
계		12	8	4	1.0
영	덕	4	4	—	0.6
강	구	2	1	1	0.8
남	정	—	—	—	—
달	산	—	—	—	—
지	품	1	—	1	1.1
축	산	1	—	1	1.1
영	해	4	3	1	0.4
병	곡	—	—	—	—
창	수	—	—	—	—

자료: 보건소

148. 치과 의사 취업자수

1970년말 현재

구분	총수	치과의사수	한지치과의사수	인구 1만에 대한 치과의사수
계	1	—	1	0.1
영덕	1	—	1	0.1
강구	—	—	—	—
남정	—	—	—	—
달산	—	—	—	—
지품	—	—	—	—
축산	—	—	—	—
영해	—	—	—	—
병곡	—	—	—	—
창수	—	—	—	—

자료: 보건소

149. 한의사조산원및간호원 취업자수

1970년말 현재

구분	총수			한 의 사						조산원 개업	간호원
				한 의			한 지 한 의				
	계	남	여	계	남	여	계	남	여		
계	6	2	4	2	2	—	—	—	—	1	3
영덕	3	1	2	1	1	—	—	—	—	—	2
강구	1	—	1	—	—	—	—	—	—	1	—
남정	—	—	—	—	—	—	—	—	—	—	—
달산	—	—	1	—	—	—	—	—	—	—	1
지품	—	—	—	—	—	—	—	—	—	—	—
축산	—	—	—	—	—	—	—	—	—	—	—
영해	1	1	—	1	1	—	—	—	—	—	—
병곡	—	—	—	—	—	—	—	—	—	—	—
창수	—	—	—	—	—	—	—	—	—	—	—

자료: 보건소

150. 무의면공의배치상황

1970년말 현재

구 분	무의면 현황			공 의 배 치 현 황					
	면 수	유의면	무의면	정 원		현 원		결 원	
				유 의	무 의	유 의	무 의	유 의	무 의
계	9	5	4	—	—	—	—	—	—
영 덕	1	1	—	—	—	—	—	—	—
강 구	1	1	—	—	—	—	—	—	—
남 정	1	—	1	—	—	—	—	—	—
달 산	1	—	1	—	—	—	—	—	—
지 품	1	1	—	—	—	—	—	—	—
축 산	1	1	—	—	—	—	—	—	—
영 해	1	1	—	—	—	—	—	—	—
병 곡	1	—	1	—	—	—	—	—	—
창 수	1	—	1	—	—	—	—	—	—

자료: 보건소

151. 의 약 품 영 업 자 수

1970년말 현재

구 분	총수	제 조 업 자						관 매 업 자									
		계	의약품	화장품	의약품용구	위생용품	의약품부	계	약국	도매상	약종상		청매상	의약위생	의약품	의수자	약품출업
											양약	한약					
계	52	—	—	—	—	—	52	10	—	14	18	10	—	—	—	—	
영 덕	10	—	—	—	—	—	10	4	—	1	3	2	—	—	—	—	
강 구	7	—	—	—	—	—	7	2	—	2	3	—	—	—	—	—	
남 정	5	—	—	1	—	—	5	—	—	2	3	—	—	—	—	—	
달 산	3	—	—	—	—	—	3	—	—	1	1	1	—	—	—	—	
지 품	5	—	—	—	—	—	5	—	—	—	3	2	—	—	—	—	
축 산	6	—	—	—	—	—	6	2	—	1	—	3	—	—	—	—	
영 해	9	—	—	—	—	—	9	2	—	5	2	—	—	—	—	—	
병 곡	4	—	—	—	—	—	4	—	—	1	2	1	—	—	—	—	
창 수	3	—	—	—	—	—	3	—	—	1	1	1	—	—	—	—	

자료: 보건소

152. 전염병환자발생및사망자수

70년중

구 분	전염병													
	제 1 종		콜레라		이질		장지브스		디프테리아		뇌척주막염		뇌염	
	발생	사망	발생	사망	발생	사망	발생	사망	발생	사망	발생	사망	발생	사망
계	28	2	13	—	—	—	14	2	1	—	—	—	1	—
영덕	3	1	—	—	—	—	3	1	—	—	—	—	—	—
강구	4	—	2	—	—	—	2	—	—	—	—	—	—	—
남정	—	—	—	—	—	—	—	—	—	—	—	—	—	—
달산	1	—	—	—	—	—	—	1	—	—	—	—	—	—
지품	5	1	—	—	—	—	4	—	—	—	—	—	1	—
축산	13	—	10	—	—	—	2	—	1	—	—	—	—	—
영해	3	—	1	—	—	—	2	—	—	—	—	—	—	—
병곡	—	—	—	—	—	—	—	—	—	—	—	—	—	—
창수	—	—	—	—	—	—	—	—	—	—	—	—	—	—

자료: 보건소

153. 이·미용사면허상황

1970년말 현재

구 분	이									계	미용사	
	총 수			지정양성소졸업			시험합격				지정양성소졸업	시험합격
	계	남	여	계	남	여	계	남	여			
	138	111	27	35	35	—	76	76	—	111	18	9

자료: 보건소

154. 부정의료업자단속상황

1970년중

구	분	종 수	적 발 상 황					처 리 상 황				
			무면허자	면허대여자	표방위반자	무계출자	면허지역탈	기타	고발	폐쇄	훈계	기타
계	면허자 무면허자	1 2	— 2	— —	— —	— —	1 —	— —	1 2	— —	— —	— —
의사	면허자 무면허자	— —	— —	— —	— —	— —	— —	— —	— —	— —	— —	— —
한지	면허자 무면허자	1 —	— —	— —	— —	— —	1 —	— —	1 —	— —	— —	— —
치과	면허자 무면허자	— —	— —	— —	— —	— —	— —	— —	— —	— —	— —	— —
한지치과	면허자 무면허자	— —	— —	— —	— —	— —	— —	— —	— —	— —	— —	— —
한	면허자 무면허자	— —	— —	— —	— —	— —	— —	— —	— —	— —	— —	— —
한지한	면허자 무면허자	— —	— —	— —	— —	— —	— —	— —	— —	— —	— —	— —
조산원	면허자 무면허자	— —	— —	— —	— —	— —	— —	— —	— —	— —	— —	— —
기타	면허자 무면허자	— 2	— 2	— —	— —	— —	— —	— —	— 2	— —	— —	— —

자료: 보건소

155. 예방접종인원수

1970년중

구	분	종	두	소아마비	장지브스	콜레라	디프테리아	B C G			
총	수	명	12,235	명	1,913	명	36,112	명	224,225	—	11,784
영	강	덕구	2,232	310	8,424	44,659	—	1,647			
			1,480	26	4,331	72,016	—	1,422			
남	정	산	1,198	177	2,862	9,530	—	1,255			
달			819	138	2,434	10,493	—	983			
지	품	산	1,500	135	3,635	7,859	—	1,241			
축			1,169	184	3,676	37,638	—	1,328			
영	해	곡	1,480	276	4,523	19,857	—	1,529			
병			1,183	185	3,497	16,344	—	1,197			
창	수		1,170	177	2,730	5,730	—	1,181			

자료: 보건소

156. 약 사 취

구 분	총 수			면 허 취 득 자 격 별									업						
	계	남	여	소계		국시		약학 졸업		외국 약졸		검정		소계		약 개		국 설	
				남	여	남	여	남	여	남	여	남	여	남	여	남	여	남	여
계	11	11	-	11	-	-	-	11	-	-	-	-	-	11	-	10	-	-	
영 덕	5	5	-	5	-	-	-	5	-	-	-	-	-	5	-	4	-	-	
강 구	2	2	-	2	-	-	-	2	-	-	-	-	-	2	-	2	-	-	
남 정	-	-	-	-	-	-	-	-	-	-	-	-	-	-	-	-	-	-	
달 산	-	-	-	-	-	-	-	-	-	-	-	-	-	-	-	-	-	-	
지 품	-	-	-	-	-	-	-	-	-	-	-	-	-	-	-	-	-	-	
축 산	2	2	-	2	-	-	-	2	-	-	-	-	-	-	2	2	-	-	
영 해	2	2	-	2	-	-	-	2	-	-	-	-	-	-	2	2	-	-	
병 곡	-	-	-	-	-	-	-	-	-	-	-	-	-	-	-	-	-	-	
창 수	-	-	-	-	-	-	-	-	-	-	-	-	-	-	-	-	-	-	

자료: 보건소

157. 위 생 관 계

구분	계	음 식 점	유 홍 음 식 점	간 이 음 식 점	다 과 점	빙 과 제 조	엿 류 제 조	두 부 제 조	과 자 제 조	통 조 림 병	조 림 제 조	장 유 제 조
업 소 수	420	56	28	60	13	3	2	5	9	2	2	2
종업원수	733	78	57	71	21	8	6	12	21	63	2	2

업 자 수

1970년말 현재

무		종						별													
약국 근무		의제		의관		의수		병원		교육		보건 위생		화학 공업		군		기타 직		무직	
남	여	남	여	남	여	남	여	남	여	남	여	남	여	남	여	남	여	남	여	남	여
1	-	-	-	-	-	-	-	-	-	-	-	-	-	-	-	-	-	-	-	-	-
1	-	-	-	-	-	-	-	-	-	-	-	-	-	-	-	-	-	-	-	-	-
-	-	-	-	-	-	-	-	-	-	-	-	-	-	-	-	-	-	-	-	-	-
-	-	-	-	-	-	-	-	-	-	-	-	-	-	-	-	-	-	-	-	-	-
-	-	-	-	-	-	-	-	-	-	-	-	-	-	-	-	-	-	-	-	-	-
-	-	-	-	-	-	-	-	-	-	-	-	-	-	-	-	-	-	-	-	-	-
-	-	-	-	-	-	-	-	-	-	-	-	-	-	-	-	-	-	-	-	-	-
-	-	-	-	-	-	-	-	-	-	-	-	-	-	-	-	-	-	-	-	-	-
-	-	-	-	-	-	-	-	-	-	-	-	-	-	-	-	-	-	-	-	-	-
-	-	-	-	-	-	-	-	-	-	-	-	-	-	-	-	-	-	-	-	-	-

업 소 상 황

1970년말 현재

식 초 제 조	면 류 제 조	식 제 용 어 름 조	주 류 제 조	식 품 가 공 업	식 육 판 매	식 용 어 름 매	여 관	여 인 숙	하 숙	이 용	미 용	육 탕	당 구 장
1	7	1	24	6	7	1	13	7	29	107	29	5	3
3	7	4	38	10	9	1	27	11	35	193	40	8	8

158. 가족계획사업상황

70년중

구 분	정 관		루 — 프		먹는 피임약		콘 둌		분 만 개 조	
	목 표	실 적	목 표	실 적	목 표	실 적	목 표	실 적	목 표	실 적
계	73	73	1,143	1,143	19,200	9,908	7,020	7,158	1,080	1,129
영 덕	11	16	195	198	2,940	1,605	1,100	1,100	—	—
강 구	9	9	155	156	2,544	1,545	1,000	1,000	—	—
남 정	7	7	101	101	1,920	768	629	629	240	306
달 산	6	6	82	89	1,572	671	538	584	120	40
지 품	8	8	120	125	2,196	941	747	829	240	308
축 산	8	8	108	82	1,920	1,063	727	727	—	—
영 해	9	8	152	190	2,760	1,647	921	921	—	—
병 곡	9	9	122	155	1,908	956	696	696	240	180
창 수	6	2	108	37	1,440	712	662	672	240	295

자료: 보건소

159. 피임시술의료기관현황

70년중

구 분	정 관 수 술	루—프 시 술	먹는피임약	비 고
계	4	6	5	
영 덕	1	1	—	
강 구	1	1	1	
남 정	—	—	—	
달 산	—	—	—	
지 품	—	1	1	
축 산	—	—	—	
영 해	1	2	2	
병 곡	—	—	—	
창 수	—	—	—	
보 건 소	1	1	—	

자료: 보건소

XXIV. 사 법

160. 제 1 십 민 사 사 건

1970년중

년 도	수 리					기 계						미 계	향 소
	계	건 미	년 계	분 수	년 리	계	판 결	화 해	취 하	이 송	기 타		
1970	325		40		285	284	163	28	57	5	37	41	6

161. 제 1 십 형 사 사 건

1970년중

연 도	수 리		총 수		기 계											
					형 의 언 도			집행유예		재 산 형		무 죄				
	건 수	인 원	건 수	인 원	생 명 형	자 유 형	자 격 상 지	건 수	인 원	건 수	인 원	건 수	인 원			
					건 수	인 원	건 수							인 원	건 수	인 원
1970	1,352	1,529	1,371	1,558	—	—	119	137	—	—	114	134	109	120	3	3

년 도	제 관									상 소		미 계				
	형 의 면 제 선 고 유 계 소	관 위	활 반	공 기	소 작	소 년 부 송 에 이	약 명	식 령	기 타							
	건 수	인 원	건 수	인 원	건 수	인 원	건 수	인 원	건 수	인 원	건 수	인 원	건 수	인 원		
1970	2	2	—	—	3	3	10	10	1,003	1,145	3	3	33	38	104	112

자료: 법원

XXV. 보 안

162. 범죄 발생 및 검거 처리 통계

죄 명 별	발 생	검 거	인 원			처 리				
			계	남	여	계	검송	찰치	소년원치	즉 심
합 계	362	342	565	530	35	342	336	4	2	
형 법 범	232	219	388	358	30	219	213	4	2	
살 인	1	1	1	—	1	1	1	—	—	
강 간	5	5	6	6	—	5	5	—	—	
방 화	—	—	—	—	—	—	—	—	—	
기타형범법	32	31	69	67	2	31	31	—	—	
특별범법	92	86	101	99	2	86	86	—	—	

자료: 경찰서

163. 지역별 범죄자 발생 통계

1970년 주

구 분	계	영 덕	강 구	남 정	달 산	지 품	축 산	영 해	병 곡	창 수
1970	362	64	63	23	18	26	48	64	29	27

자료: 경찰서

164. 직업별 범죄자 통계

1970년중

년도	총계	노 무 자							종 업			
		계	공작 노동자	광산 노동자	교수 노동자	운중 노동자	토목 건축자	유엔 노동자	기타 노동자	계	상점 원	음식 종업원
1970	565	14	—	—	—	—	—	14	3	3	—	—

년도	원		자 유										
	가사 고용원	기타	계	은행 사회직	회사 공직	공체 직	일반 관직	교육 자	종교 가	의사	의료 보건	언론 인	예술 예가
1970	—	—	58	1	1	11	6	—	—	—	—	—	—

년도	업						기						
	직공	의무 원	집금 원	대서 업자	번호 사	기타	계	농업	어업	공업	도매 업	소매 업	행상 노점
1970	7	—	—	—	—	32	479	189	108	8	17	24	2

년도	타							학 생					
	중계 업	냉마 이딱기	주두 구두	전당 포	고물 점	접객 업	교통 운수 업	실업 자 (부 적 자)	계	국민 학생	중학 생	고학 생	대학 생
1970	3	2	—	2	1	31	98	11	—	7	4	—	—

165. 부랑아 및 걸인 단속 상황

1970년중

년도	단속 건수	단 속 상 황				처 리 상 황				
		부랑아	걸인	나환자	기타	수용	태향	연고 인 제	개혁지	기타
1970	11	3	8	—	—	—	11	—	—	—

166. 범 죄 자 원

죄 명 별	계	원 인 분 노		
		재 산 다 틸	자 금 충 당	생 활 비 충 당
합 계	565	14	12	23
살 인	1	—	—	—
강 도	1	—	—	—
형 범 범	462	14	9	19
특별범범	101	—	3	4

죄 명 별	사행심	원 인 분 노						
		부 수 심	발 신 조 롱 교	터 싸 움	모 욱 당 여	치 정	질 투	
합 계	3	19	2	7	16	5	32	
살 인	—	—	—	—	—	—	—	
강 도	—	—	—	—	—	—	—	
형 범 범	3	13	—	4	12	4	22	
특별범범	—	6	2	3	4	1	10	

죄 명 별	중 독 명 정	기		
		타 범 죄 은 폐	의 협 심	자 포 자 기
합 계	—	—	—	—
살 인	—	—	—	—
강 도	—	—	—	—
형 범 범	—	—	—	—
특별범범	—	—	—	—

자료 : 경찰서

인 분 석 표

유용비충당	허영사치심	돈 언 기	이 익 투 쟁	기 타 이 욕
5	1	26	25	103
—	—	—	—	—
—	1	—	—	—
2	—	22	25	103
3	—	4	—	—

		가정불화	우 발 원 인				
기 타	병대학대당하여		호기심	부족김에	협당하여	언생각하여	기우발심
—	—	3	—	—	—	—	137
—	—	1	—	—	—	—	—
—	—	—	—	—	—	—	—
—	—	—	—	—	—	—	88
—	—	2	—	—	—	—	49

타

미 신	사업실패	실 적	과 실	기 타	불 상
—	—	—	63	69	—
—	—	—	—	—	—
—	—	—	63	59	—
—	—	—	—	10	—
—	—	—	—	—	—

167. 생활 상태별 범죄자 통계

1970년중

년 도	생 활 정 도					가							
						부				배			
	계	상류	하류	중류	극빈	계	소계	미		혼		편 부모	
								양	친	유	계	실양부모	실도
1970	565	5	293	228	39	565	203	140	—	5	8	15	—

년 도	족										
	양친무	우						배			
		이			혼			사			무자녀
		소계	유자녀	무자녀	소계	유자녀	무자녀	소계	유자녀	무자녀	
1970	40	5	2	3	13	11	2	339	277	62	

년 도	자												
	계	소계	우					배					
			무					우					
			가	친	척	척	가	단	독	부	소	세	별
1970	565	221	165	40	—	16	—	344	310	21	13	—	

168. 연령별 범죄자통계

1970년중

년 도	계	연령						
		14세미만	14~19세	20~29세	30~39세	40~49세	50~59세	60세이상
1970	565	—	38	178	183	129	36	1

자료:경찰서

169. 학력별 범죄 통계

1970년중

년 도	계	국민교			중 학			고 등			대 학			외국 유학	기 타
		불 취 학	졸업	중퇴	재중	졸업	중퇴	재중	졸업	중퇴	재중	졸업	중퇴		
1970	565	109	223	15	—	125	17	7	47	20	—	2	—	—	—

자료:경찰서

170. 구속영장청구발급및검급구속영장처리상황

1970년중

년 도	구 속 영 장 청 구 발 급 상 황										영 장 반 환	
	청 구			기								환 사
	발 급	비 율	계		검 사		%					
1970	137	122	89%	15	8	6%	7	5.6%	—			

자료:경찰서

171. 총포 및 화약 소지 실태

1970년말 현재

구 분	총 포 화 약 소 지 실태										
	제조업소		판매업소		저장소	소비개소		업 총		권 총	
	총포	화약	총포	화약		광산	기타	소지	영치	소지	영치
계	—	—	—	—	9	7	2	16	—	—	—
영 덕	—	—	—	—	—	—	—	4	—	—	—
강 구	—	—	—	—	—	—	—	1	—	—	—
남 정	—	—	—	—	—	—	—	1	—	—	—
달 산	—	—	—	—	—	—	—	—	—	—	—
지 품	—	—	—	—	—	—	—	1	—	—	—
축 산	—	—	—	—	2	2	—	1	—	—	—
영 해	—	—	—	—	2	2	—	4	—	—	—
병 곡	—	—	—	—	3	2	1	2	—	—	—
창 수	—	—	—	—	2	1	1	2	—	—	—

172. 자동차 단속 및 처리 상황

년 도	단 속 진 수	위 반							
		속 도	주 율	회 전	음주운전	무 면 허	일반통행	부검사	

1970 467 8 1 — 1 22 12 —

년 도	사 항								
	신 호	정 원	주 정 차	불법영업	적 재	노 선	정 비	기 타	

1970 7 42 54 2 42 — 53 218

년 도	차 종					용 도 별			
	질 차	버 스	승 용	화 물	특 수	관 용	군 용	영업용	자가용

1970 — 97 98 227 45 5 — 422 40

년 도	외국 인	처 분					조 치				
		폐 차	운 정 행 지	면 쿨 허 소	면 정 허 지	입 건	즉 심	훈 방	기 타		
									타 서	타 도	

1970 — — — — — 3 99 9 323 33

173. 변사자 직업학력 및 연령별 통계

1970년중

원 인 별	합 계			10세 미만			11~20세			21~25세			
	계	남	여	계	남	여	계	남	여	계	남	여	
합 계	{자살 타살	48 1	30 —	18 1	7 1	1 —	6 1	5 —	3 —	2 —	5 —	4 —	1 —
공무원	{자살 타살	—	—	—	—	—	—	—	—	—	—	—	—
일 반 봉급자	{자살 타살	—	—	—	—	—	—	—	—	—	—	—	—
기 타	{자살 타살	48 1	30 —	18 1	7 1	1 —	6 1	5 —	3 —	2 —	5 —	4 —	1 —

원 인 별	26~30세			31~35세			36~40세			41~45세			
	계	남	여	계	남	여	계	남	여	계	남	여	
합 계	{타살 자살	10 —	6 —	4 —	6 —	4 —	2 —	2 —	2 —	—	1 —	—	1 —
공무원	{자살 타살	—	—	—	—	—	—	—	—	—	—	—	—
일 반 봉급자	{자살 타살	—	—	—	—	—	—	—	—	—	—	—	—
기 타	{자살 타살	10 —	6 —	4 —	6 —	4 —	2 —	2 —	2 —	—	1 —	—	1 —

원 인 별	46~50세			51~60세			60세 이상			
	계	남	여	계	남	여	계	남	여	
합 계	{자살 타살	4 —	4 —	—	4 —	3 —	1 —	4 —	3 —	1 —
공무원	{자살 타살	—	—	—	—	—	—	—	—	—
일 반 봉급자	{자살 타살	—	—	—	—	—	—	—	—	—
기 타	{자살 타살	4 —	4 —	—	4 —	3 —	1 —	4 —	3 —	1 —

자료: 경찰서

174. 번 사 자 발생 상황

1970년중

원 인 별	합 계			교 사			익 사			락 사		
	계	남	여	계	남	여	계	남	여	계	남	여
합 계	48	30	18	—	—	—	—	—	—	—	—	—
자살 {소정신이상	—	—	4	—	—	—	14	10	4	—	—	—
타살 {소정신이상	48	30	18	—	—	—	—	—	—	—	—	—
과실사 {소정신이상	—	—	—	—	—	—	—	—	—	—	—	—
재해사 {소정신이상	—	—	—	—	—	—	—	—	—	—	—	—

원 인 별	도 검			총 포			폭 발 물			음 독			기 차			자 동 차		
	계	남	여	계	남	여	계	남	여	계	남	여	계	남	여	계	남	여
합 계	—	—	—	—	—	—	—	—	—	23	14	9	—	—	—	2	1	1
자 살 {소정신이상	—	—	—	—	—	—	—	—	—	—	—	—	—	—	—	—	—	—
타 살 {소정신이상	—	—	—	—	—	—	—	—	—	—	—	—	—	—	—	—	—	—
과실사 {소정신이상	—	—	—	—	—	—	—	—	—	—	—	—	—	—	—	—	—	—
재해사 {소정신이상	—	—	—	—	—	—	—	—	—	—	—	—	—	—	—	—	—	—

원 인 별	와 사			추 락			투 살			소 살			전 기			기 타		
	계	남	여	계	남	여	계	남	여	계	남	여	계	남	여	계	남	여
합 계	—	—	—	—	—	—	—	—	—	—	—	—	—	—	—	9	5	4
자 살 {소정신이상	—	—	—	—	—	—	—	—	—	—	—	—	—	—	—	—	—	—
타 살 {소정신이상	—	—	—	—	—	—	—	—	—	—	—	—	—	—	—	—	—	—
과실사 {소정신이상	—	—	—	—	—	—	—	—	—	—	—	—	—	—	—	—	—	—
재해사 {소정신이상	—	—	—	—	—	—	—	—	—	—	—	—	—	—	—	—	—	—

자료: 경찰서

175. 운 전 사 면

년 도	구 분	총 계				1 종 면 허				2 종 면 허			
		계	남	여	외국인	계	남	여	외국인	계	남	여	외국인
1970	면허소 지자수	540	533	5	2	23	23	—	—	409	403	5	1
	취 업 자 수	134	132	1	1	21	21	—	—	51	50	1	—

176. 소 년 범 죄

월	별	총계	형										
			계	살인	강도	강간	방화	폭행	폭력 행위	상해	공갈	협박	손괴
합	계	45	42	—	—	—	—	2	11	3	2	—	—
1	월	10	10	—	—	—	—	—	2	—	2	—	—
2		3	3	—	—	—	—	—	2	—	—	—	—
3		1	1	—	—	—	—	—	—	—	—	—	—
4		5	5	—	—	—	—	—	2	1	—	—	—
5		2	2	—	—	—	—	—	—	—	—	—	—
6		2	2	—	—	—	—	—	1	—	—	—	—
7		3	3	—	—	—	—	—	—	—	—	—	—
8		2	2	—	—	—	—	—	1	—	—	—	—
9		4	4	—	—	—	—	—	1	2	—	—	—
10		13	10	—	—	—	—	2	2	—	—	—	—
11		—	—	—	—	—	—	—	—	—	—	—	—
12		—	—	—	—	—	—	—	—	—	—	—	—

자료:경찰서

177. 특 정 의 래 품 단 속 상 황

1970년중

구	분	단 속 전 수		처 리 전 수				압수품	금 액 (원)
		진 수	인 원	구 속	불구속	즉 심	이 첩		
	계	3	3	1	2	—	—	양품잡화	22,200
	영 덕	2	2	1	1	—	—	양품잡화	12,000
	강 구	—	—	—	—	—	—	—	—
	남 정	—	—	—	—	—	—	—	—
	달 산	—	—	—	—	—	—	—	—
	지 품	—	—	—	—	—	—	—	—
	축 산	1	1	—	1	—	—	양품잡화	10,200
	영 해	—	—	—	—	—	—	—	—
	병 곡	—	—	—	—	—	—	—	—
	창 수	—	—	—	—	—	—	—	—

XXVI. 재해 및 사고

178. 화재 발생 시간별 상황

1970년중

년도	계	0	1	2	3	4	5	6	7	8	9	10	11
		1	2	3	4	5	6	7	8	9	10	11	12
1970	12	1	—	—	1	—	—	—	—	—	—	—	1

년도	12	13	14	15	16	17	18	19	20	21	22	23	24
	13	14	15	16	17	18	19	20	21	22	23	24	25
1970	1	—	2	—	—	—	—	2	3	—	—	—	1

자료: 경찰서

179. 산화 발생 상황

단위: 면적; 정보, 금액; 원

1970년중

월별	발생				피해(계)		내용					
	계	실화	방화	기타	면적	피해액	국유림		공유림		사유림	
							면적	피해액	면적	피해액	면적	피해액
계	10	8	—	—	2 95.30	32,080	4,000	3,500	2,000	3,700	3,530	24,880
영덕	2	2	—	—	300	6,600	—	—	—	—	300	6,600
강구	—	—	—	—	—	—	—	—	—	—	—	—
남정	1	—	—	—	1 11.00	2,100	—	—	1,100	2,100	—	—
달산	3	3	—	—	680	7,150	—	—	—	—	680	7,150
지품	3	2	—	—	1 54.50	5,980	4,000	3,500	—	—	1,450	2,480
축산	—	—	—	—	—	—	—	—	—	—	—	—
영해	1	1	—	—	20.00	10,250	—	—	900	1,600	1,100	8,650
병곡	—	—	—	—	—	—	—	—	—	—	—	—
창수	—	—	—	—	—	—	—	—	—	—	—	—

자료: 산림과

180. 화재 발생 원인별 상황

1970년중

년	도	계	아궁이	온돌	화로	유류	전기	굴뚝	회적장	담배	양초	성냥
---	---	---	-----	----	----	----	----	----	-----	----	----	----

1970 12 - 1 - 1 - 1 - - - 2

년	도	뇌화	등화	난로	풍로	분화	약품	기계 마찰	가스	방화	자연 발화	기타
---	---	----	----	----	----	----	----	----------	----	----	----------	----

1970 - - - 1 - - - - - 2 1 3

자료:경찰서

181. 화재 발생처 종별 상황

1970년중

년	도	계	주택	관공서	회사	점포	학교	공장	창고	병원
---	---	---	----	-----	----	----	----	----	----	----

1970 12 6 - 1 1 - - 2 -

년	도	홍행장	교회 불각	신박	시장	자동차	위험물 취급장	판자집	기타
---	---	-----	----------	----	----	-----	------------	-----	----

1970 - - 1 - - - - - 1

자료:경찰서

182. 화재 발생 상황

1970년중

년 도	건 물 화 재					인 명 피 해			소 실			피해액 (총액)
	계	신화	방화	자연	기타	계	사망	부상	동수	호수	면적 (평)	
1970	12	6	2	1	3	2	1	1	-	-	-	526.200

183. 화재 발생 월별 상황

1970년중

년 도	계	1	2	3	4	5	6	7	8	9	10	11	12
1970	12	3	2	2	-	-	-	-	1	-	1	1	2

184. 풍 수 해 상 황

단위 : 천원

1970년도

구 분	단 위	피 해 량	피해추정액	이 제 민
합 계	-	-	37,559	-
건 물	동	-	-	-
선 박	척	46	5,348	-
농 경 지	정 보	287	561	-
농 작 물	"	-	-	-
도 로 교 량	개 소/n	-	-	-
하 천 제 방	"	-	-	-
수 리 시 설	개 소	-	-	-
통 신 시 설	본	-	-	-
기 타	개	-	31,650	-

186. 폭 발 물 사 고

1970년중

년 도	총 수			수 류 탄			로 켓 트 탄		
	건 수	사 망	부 상	건 수	사 망	부 상	건 수	사 망	부 상

1970 2 — 2 — — — — — —

년 도	박 격 포 탄			지 퇴			포 탄			기 타		
	건수	사망	부상	건수	사망	부상	건수	사망	부상	건수	사망	부상

1970 — — — — — — — — 2 — 2

자료:경찰서

187. 교 통 사 고

가. 차종별

1970년중

년 도	총수	버 스		합 승		승용 차	화물 차	짚차	2 륜 차	3 륜 차	특수	기타
		시내	시외	시내	시외							

1970 — — — — — — — — — — — —
 43 — 14 — — 5 16 4 4 — — —

나. 용도별

년 도	총 수	영업용	자가용	관 용	외 국 인 용		국군용
					UN군	외국인	

1 9 7 0 — — — — — — — —
 43 35 5 3 — — —

자료:경찰서

188. 교통사고 운전자 분석

가. 학력별

1970년중

년 도	총수	무취 학 독학	국회	국졸	중회	중졸	고회	고졸	대회	대졸	기타	불상
	43	—	5	33	—	1	1	3	—	—	—	—

나. 면허종별

년 도	총 수	보 통		소 형 면 허	특 수 면 허	원동기 면 허	가운전 면 허	기 타
		1 종	2 종					
1 9 7 0	—	—	—	—	—	—	—	—
	43	14	25	—	—	3	—	1

다. 연령별 성별

년 도	총수	연령											미 상	
		18세 미만	18 ~ 20	21 ~ 25	26 ~ 30	31 ~ 35	35 ~ 40	41 ~ 45	46 ~ 50	55 ~ 55	56 ~ 60	61세 이상		
1970	—	—	—	—	—	—	—	—	—	—	—	—	—	—
	43	—	—	4	9	13	17	—	—	—	—	—	—	—

자료: 경찰서

189. 수 산 관 계 피 해 상 황

단위: 천원

1970년중

구 분	사망·자		어 선				어 구		어 량	
			전 파		반 파		수 량	금 액	수 량	금 액
	사망	행불	척	금 액	척	금 액				
풍 해	—	—	32	3,174	14	1,454	27	4,491	168m	30,480

191. 교통사고 피해자 분석

가. 월별분석

1970년중

년 도	사 망 자								
	합 계			보 행 자			차 량		
	계	남	여	계	남	여	계	남	여
1970	4	4	1	—	—	—	—	3	1

년 도	부 상 자								
	합 계			보 행 자			차 량		
	계	남	여	계	남	여	계	남	여
1970	137	107	30	35	18	17	102	85	17

나. 연령별 사망자

년 도	총 수	6세 이하	7~10	11~14	15~20	21~25	26~30
1970	4	—	—	—	2	—	1

년 도	31~35	36~40	41~45	46~50	51~55	56~60	60세이상	미 상
1970	1	—	—	—	—	—	—	—

다. 연령별 부상자

년 도	총 수	6세 이하	7~10	11~14	15~20	21~25	26~30
1970	137	13	7	17	15	25	4

년 도	31~35	36~40	41~45	46~50	51~55	56~60	61세이상	미 상
1970	6	7	3	5	4	17	7	6

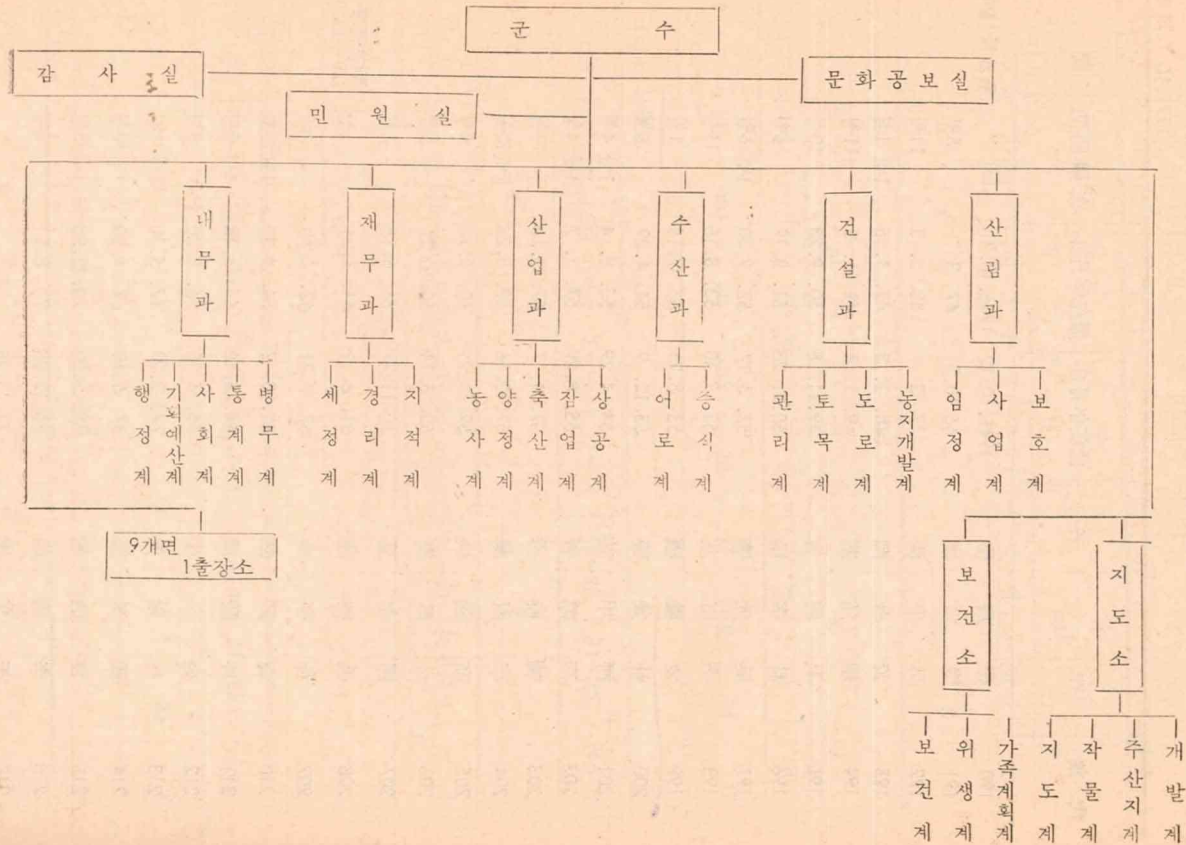
자료:경찰서

192. 역 대 군 수 명 단

1971. 10. 1 現在

代數	姓	名	就任年月日	離任年月日	在職期間	備 考
190	鄭	基 模	1945. 10. 12	1946. 10. 31	1년	解放後(初代)
191	嚴	宗 燮	46. 10. 31	47. 3	5월	
192	吳	圭 洙	47. 3	48. 2. 3	11월	
193	黃	台 淵	48. 2. 3	49. 1. 8	1년 1월	
194	趙	喆 基	49. 1. 8	49. 11. 8	11월	
195	石	容 吉	49. 11. 8	50. 9. 23	10월	
196	朴	宰 陽	50. 9. 23	51. 3. 17	6월	
197	吳	世 靈	51. 3. 17	52. 9. 30	1년 6월	
198	李	南 基	52. 9. 30	53. 8. 15	11월	
199	金	璉 權	53. 8. 25	53. 9. 15	1월	
200	朴	兼 善	53. 12. 9	54. 4. 29	6월	
201	河	甲 基	54. 4. 29	55. 8. 4	1년 4월	
202	李	源 晋	55. 8. 29	57. 1. 7	1년 4월	
203	柳	時 秀	57. 1. 7	57. 12. 16	11월	
204	李	丙 鶴	57. 12. 16	59. 8. 26	1년 10월	
205	高	義 煥	59. 8. 25	60. 5. 14	9월	
206	朴	鳳 根	60. 5. 14	60. 10. 27	5월	
207	柳	永 夏	60. 11. 29	61. 6. 15	7월	
208	禹	柄 運	61. 6. 19	61. 7. 21	1월	郡守署理 (내무과장)
209	朴	亨 圭	67. 7. 21	62. 7. 10	1년	
210	金	武 然	62. 8. 7	64. 4. 10	1년 8월	
211	朴	駿 武	64. 4. 10	65. 6. 18	1년 2월	
212	金	一 圭	65. 6. 18	66. 3. 20	9월	
213	朴	永 俊	66. 3. 20	67. 5. 10	1년 1월	
214	裴	泰 敏	67. 5. 10	69. 4. 20	1년 10월	
215	金	炳 元	69. 9. 20	70. 12. 28	1년 8월	
216	李	萬 述	70. 12. 28	71. 8. 21	8월	
217	李	文 煥	71. 8. 26			

193. 군 기 구 표



194. 행정 구역 명 감

1970년말 현재

구 분	동 수	분동수	반 수	분 동 명
계	116	201	1,331	
영 덕	16	23	202	구미, 화계1.2, 남석 1.2.3, 덕곡, 친전, 남산 1.2, 우곡, 화수1.2, 삼계, 매정1.2.3, 석동, 노물, 오보, 대탄, 창포, 대부
강 구	10	22	170	강구1.2.3.4, 오포1.2.3, 삼사, 화전1.2, 상직 1.2.3, 하직1.2, 소월, 금호1.2.3, 하계, 금진 1.2
남 정	15	22	120	장사, 부경1.2, 회동1.2.3, 양성, 봉전1.2, 정 압, 사암1.2, 도천, 우곡, 중화, 남정, 구계, 원척, 부흥1.2.3
달 산	10	19	94	대지1.2, 용평, 매일1.2.3, 흥기1.2.3, 주옹1. 2, 옥산1.2.3, 인곡, 용전, 덕산1.2, 봉산
지 품	18	23	156	삼화1.2, 오천1.2, 신양, 늘곡, 용덕1.2, 송천 1.2, 낙평, 수암, 부곡, 원전, 지품, 기사, 황 장, 신안, 속곡, 율전, 도계1.2, 옥류
축 산	11	21	146	축산1.2.3, 경정1.2.3, 고곡1.2, 도곡 1.2, 상 원, 부곡, 칠성1.2, 조항, 대곡, 기암 1.2, 화 천1.2.3
영 해	9	24	192	성내1.2.3.4, 괴시1.2.3, 대진1.2.3, 사진1.2. 3, 연평1.2, 벌영1.2, 원구1.2.3, 묘곡1.2, 대 동1.2
병 곡	14	25	144	삼읍, 금곡1.2.3, 백석1.2, 병곡1.2, 영동1.2. 3.4, 거무역, 원황1.2, 이천, 각리1.2.3, 사천 신령, 송천1.2, 휘리
상 수	13	23	107	인량1.2, 가산1.2, 신기1.2, 신리1.2, 갈천1.2 창수1.2, 미곡1.2, 오촌1.2, 삼계 1.2, 수동, 인천1.2, 보림, 백청

195. 양 곡

구	분	종별 1 입당 중량		1 석 당 중 량		1 입 당	1 석 당
		근	키 로	근	키 로	용 량	용 량
정	조	90	54	167	100	539	1.85
현	미	100	60	258	155	387	2.58
백	미	100	60	240	144	416	2.40
외	국 미	—	—	240	144	—	—
대	맥 (국산)	833	50	165	99	505	1.98
나	맥 (국산)	100	60	230	138	435	2.30
소	맥 (국산)	100	60	230	138	435	2.30
비	루 맥	90	54	295	117	461	1.17
라	이 맥	90	54	210	124	535	2.30
맥	정 {대맥나맥 소맥	100	60	230	138	435	2.30
		100	60	245	147	403	2.45
연	맥 {조정	75	45	130	73	547	1.75
		100	60	230	138	—	2.30
압	맥	70	42	210	126	—	3.00
소	맥 분	—	22	167	100	220	4.55
속	{조정	75	45	190	114	395	2.53
		90	54	207	142	380	2.63
촉	맥 {조정	100	60	210	132	454	2.20
		100	60	235	141	425	2.35
교	맥 {조정	75	45	160	96	461	2.13
		100	60	200	120	500	2.00
서	{조정	90	54	180	180	500	2.00
		90	54	240	144	375	2.67
피	{조정	65	39	120	72	542	2.85
		100	60	230	138	435	2.30
옥	촉 서	100	60	225	135	444	2.25
보	미	75	45	180	108	417	2.40
백	쇄 미	90	51	200	120	—	2.22
대	두	100	60	225	135	444	2.25
소	두	100	60	250	150	400	2.50
늑	두	100	60	250	150	400	2.50
완	두	100	60	240	144	417	2.40
압	소 맥	—	—	—	126	—	—

196. 계 량 단

A. 길이

미 리 법			야 아 드	
센티미터	미터	킬로미터	인치	피이드
1	0.01	0.00001	3.937	0.03281
100	1	0.001	39.37	3.2808
100,000	1,000	1	39,370.7	33,280.8
2.54	0.0254	0.000025	1	0.08333
30.48	0.3048	0.000304	12	1
91.44	0.9144	0.000914	36	3
160,930	1,609.3	1,609.3	63,360	5,280
30,303	0.30303	0.000303	11.93	0.99419
181,818	1.81818	0.001818	71,582	5.96514
10,909.08	109,091	0.10909	4,294.94	357,912
392,727	3,927.27	3.92727	154,620	12,885

B. 면적

미 터 법			야 아 드	
평방미터	아아르	헥타아르	평방킬로미터	평방피이드
1	0.01	0.0001	0.000001	10,764
100	0	0.01	0.0001	1,076.4
10,000	100	1	0.01	107,640
1,000,000	10,000	100	1	10,764,000
0.092903	0.000929	0.000009	—	1
0.83613	0.008361	0.000084	—	9
4,046.8	40,468	0.40468	0.004047	43,560
0.091827	0.000918	0.00009	—	0.98841
3.3058	0.033058	0.000331	0.000003	35,583
991.74	9.9174	0.099174	0.000992	10,674.9
9,917.4	99,174	0.99174	0.00992	106,749

위 환 산 표

파 운 드 법		척 간 법			
야 아 드	마 일	척	간	정	리
0.01094	0.000006	0.033	0.0055	0.000092	—
1.0936	0.00062	3.3	0.55	0.009166	0.00025
1,093.6	0.62137	3,300	550	9,1666	0.25463
0.02777	0.000015	0.08382	0.01397	0.000232	—
0.3333	0.000189	1.0058	0.16763	0.002793	—
1	0.000568	3.0175	0.50292	0.008381	0.000232
1,760	1	5,310.8	885.12	14,752	0.40978
0.33139	0.000188	1	0.16666	0.002777	0.000077
1.98838	0.001129	6	1	0.01666	0.00046
119,304	0.06779	360	60	1	0.02777
4,295	2.4403	12,960	2,160	36	1

파 운 드 법		척 관 법			
평방야아드	에 이 커	평 방 척	평	단 (반) 보	정 보
1.1968	0.000247	10.89	0.3025	0.001008	0.0001
119.68	0.024711	1,089	30.25	0.10083	0.01008
11,968	2.4711	108,900	3,025	10,083	1.0083
1196,800	247.11	10,890,000	302,500	1,008.3	100.83
0.1111	0.000022	1.0117	0.0281	0.000093	0.000009
1	0.000207	9.1055	0.25293	0.000843	0.000084
4,840	1	44,701.2	1,224.2	4.0306	0.40806
0.10928	—	1	0.02778	0.000092	0.000009
3,9357	0.000817	36	1	0.003333	0.000333
1,186.1	0.24506	10,800	300	1	0.1
11,861	2.4506	108,000	3,000	10	1

C. 무게

미터법			야아드		
그램 (g)	키로그램	톤	그레이인	온스	파운드
1	0.001	0.000001	15,432	0.03527	0.0022
1,000	1	0.001	15,432	35,273	2.20459
1,000,000	1,000	1	—	35,273	2,204.59
0.064798	0.000064	—	1	0.002285	0.000143
28.3495	0.02835	0.000028	437.5	1	0.0625
453,592	0.45359	0.000454	7,000	16	1
907,180	907.18	0.90718	—	32,000	2,000
1,016,050	1,016.05	1.01605	—	35,840	2,240
3.75	0.00375	0.000004	57,872	0.1323	0.00827
600	0.6	0.0006	9,259.556	21.1647	1.32279
3,750	3.75	0.00375	57,872	132.38	8.2672

D. 부피

미터법			야아드		
리터	리터	킬로리터	입방인치	입방피이드	입방야아드
1	0.001	0.000001	0.061024	0.000035	0.000001
1,000	1	0.001	61,024	0.035135	0.01308
1,000,000	1,000	1	61,024	35,135	1.30796
16,387	0.01638	0.000016	1	0.000578	0.000021
28,316.6	28,317	0.02831	1,728	1	0.03704
764,529.8	764.53	0.76453	46.656	27	1
35,238.32	35.2383	0.035238	2,150.42	1.2444	0.04608
473.18	0.47218	0.000473	28,875	0.01617	0.000619
3,785.4	3.7854	0.00378	231	0.13318	0.004951
180.39	0.18039	0.000180	11.08	0.00637	0.000235
180.39	0.18039	0.000180	11.08	0.00637	0.000235
18,039	0.18039	0.01803	1100.8	0.637037	0.023594
1,80390	180.39	0.18039	11,008	6.37037	0.23594

과 운 드 법		척 관 법		
(미) 톤	(영) 톤	매	근	관
0.000001	—	0.26666	0.00166	0.000266
0.0011	0.000098	266,666	1.66666	0.26666
1.1023	0.98421	266,666.6	1,666.66	2,666,666
—	—	0.01728	0.00108	0.000017
0.000031	0.000027	7.56	0.04725	0.00756
0.000504	0.00045	120.96	0.756	0.12096
1	0.8929	241,915	1,511,968	241,915
1.12	1	270,944	1,693.4	270.95
—	—	1	0.00625	0.001
0.000661	0.00059	160	1	0.16
0.00413	0.00369	1,000	6.25	1

과 운 드 법			척 관 법			
(미) 붓셀	(미)액파인트	(미)액갈론	합	승	두	석
0.000028	0.002113	0.000264	0.005543	0.000554	0.000055	0.000005
0.28378	0.113423	0.264177	5.5435	0.55435	0.55435	0.005543
28,378	2,113.42	264.177	5,543.5	554.35	55.435	5.5435
0.000465	0.000034	0.004329	0.0908	0.00908	0.000908	0.0000908
0.8036	53.85996	7.48051	156.98	15.698	1.5698	0.15698
21.7013	0.001631	201.97	4,238.09	423,809	42,380	4.2380
1	74.4768	9.3096	195.346	19.5346	1.9534	0.19534
0.013427	1	0.125	2.623	0.2623	0.0262	0.00262
0.10742	8	1	20.984	2.0984	0.20984	—
0.005119	0.38123	0.04765	1	0.1	0.01	0.001
0.05119	3.8123	0.4765	10	1	0.1	0.01
0.5119	38.123	4.7654	100	10	1	0.1
5.119	381.23	47.654	1,000	100	10	1

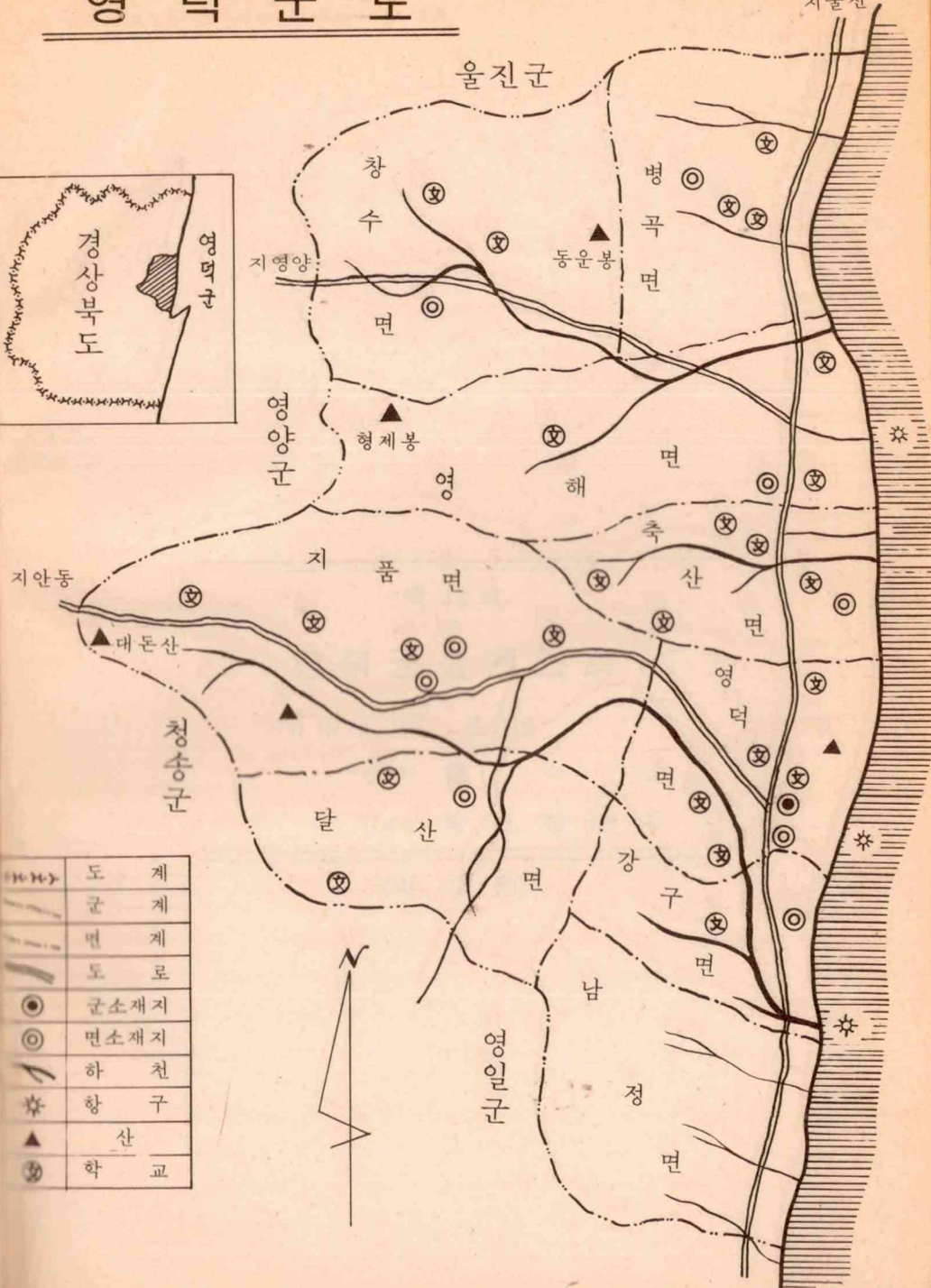
197. 면 간 이 정 표

단위 : km

창 수								
15.33	병 곡							
6.00	9.33	영 해						
14.00	17.33	8.00	축 산					
34.00	37.33	28.00	24.00	지 품				
34.00	37.33	28.00	24.00	8.00	달 산			
38.88	42.22	32.88	28.88	24.00	28.88	남 정		
28.11	31.44	22.11	18.11	18.11	18.11	10.77	강 구	
22.00	25.00	16.00	12.00	12.00	12.00	16.88	6.11	영 덕

영덕군도

지울진



	도	계
	군	계
	면	계
	도	로
	군	소재지
	면	소재지
	하	천
	향	구
	산	
	학	교

제 11 회

영 덕 군 통 계 연 보

서기 1971년 10월 일 발행

발행처 영 덕 군

인쇄처 중 의 출 판 사

《비 매 품》