

제 12 회

통 계 연 보

STATISTICAL YEAR BOOK

1972

영 덕 군

국 민 교 육 현 장

우리는 민족중흥의 역사적 사명을 띠고 이 땅에 태어났다.

조상의 빛난 얼을 오늘에 되살려 안으로 자주독립의 자세를 확립하고 밖으로 인류 공영에 이바지 할 때다.

이에 우리의 나아갈 바를 밝혀 교육의 지표로 삼는다.

성실한 마음과 튼튼한 몸으로 학문과 기술을 배우고 익히며 타고난 저마다의 소질을 계발하고 우리의 처지를 약진의 발판으로 삼아 창조의 힘과 개척의 정신을 기른다.

공익과 질서를 앞세우며 능력과 실질을 숭상하고 경애와 신의에 뿌리박은 상부, 상조의 전통을 이어받아 명랑하고 따뜻한 협동 정신을 북돋운다.

우리의 창의와 협력을 바탕으로 나라가 발전하며 나라의 융성이 나의 발전의 근본임을 깨달아 자유와 권리에 따르는 책임과 의무를 다하여 스스로 국가 건설에 참여하고 봉사하는 국민 정신을 드높인다.

반공 민주정신에 부철한 애국 애족이 우리의 삶의 길이며 자유세계의 이상을 실현하는 기반이다.

길이 후손에 물려 줄 영광된 통일 조국의 앞날을 내다보며 신념과 긍지를 지닌 근면한 국민으로서 민족의 슬기를 모아 즐기찬 노력으로 새 역사를 창조하자.

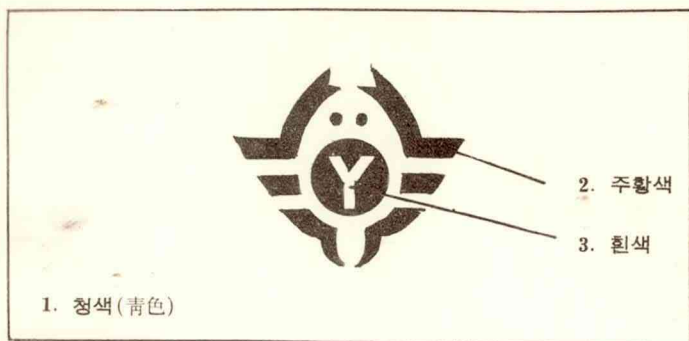
1968년 12월 5일

군 정 방 침


1. 알 찬 소 득
2. 살기좋은 고장건설
3. 자위태세 확립

영덕군수 이 문 환

군 기 해 설



1. 청색은 바다와 희망을 상징함
2. ◎은 단합을 표시
3. Y는 젊음(Young)과 영덕(Yeong Duk)을 표시

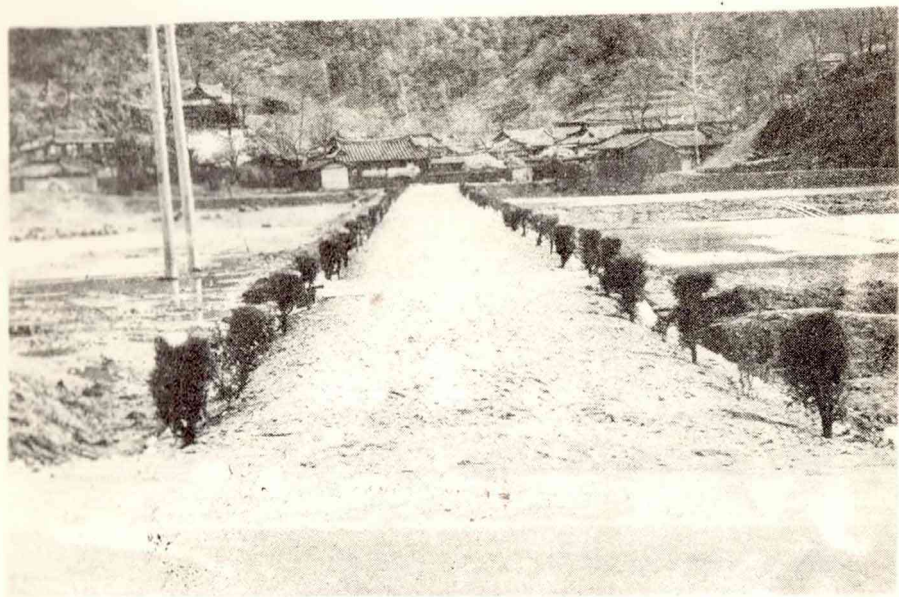
4.  는 영덕군의 명산인 “대게”를 표시



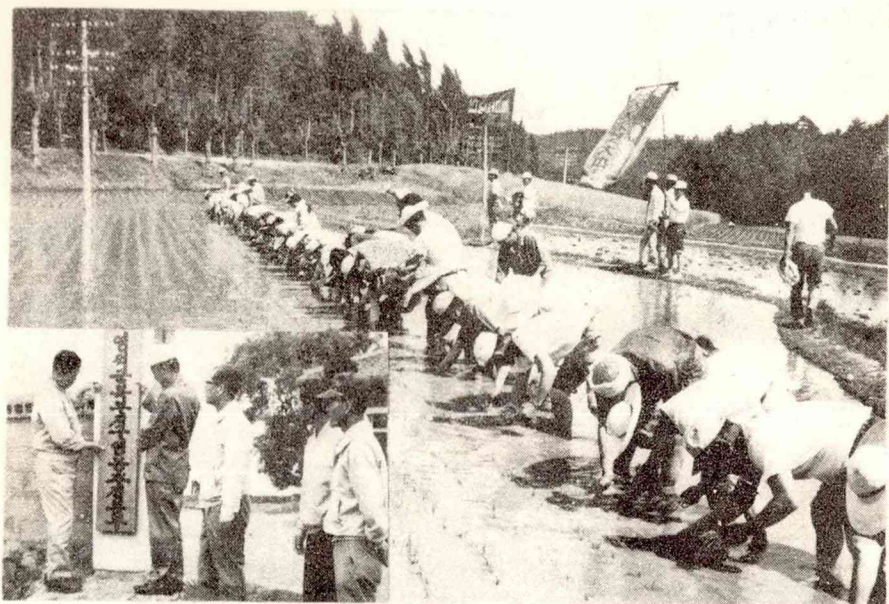
영 덕 군 청 사 전 경



영덕면 화수동 우수 새마을 부락을 시찰하는 구 자춘 지사님



강구면 금호동 국도와 연결된 새마을 길



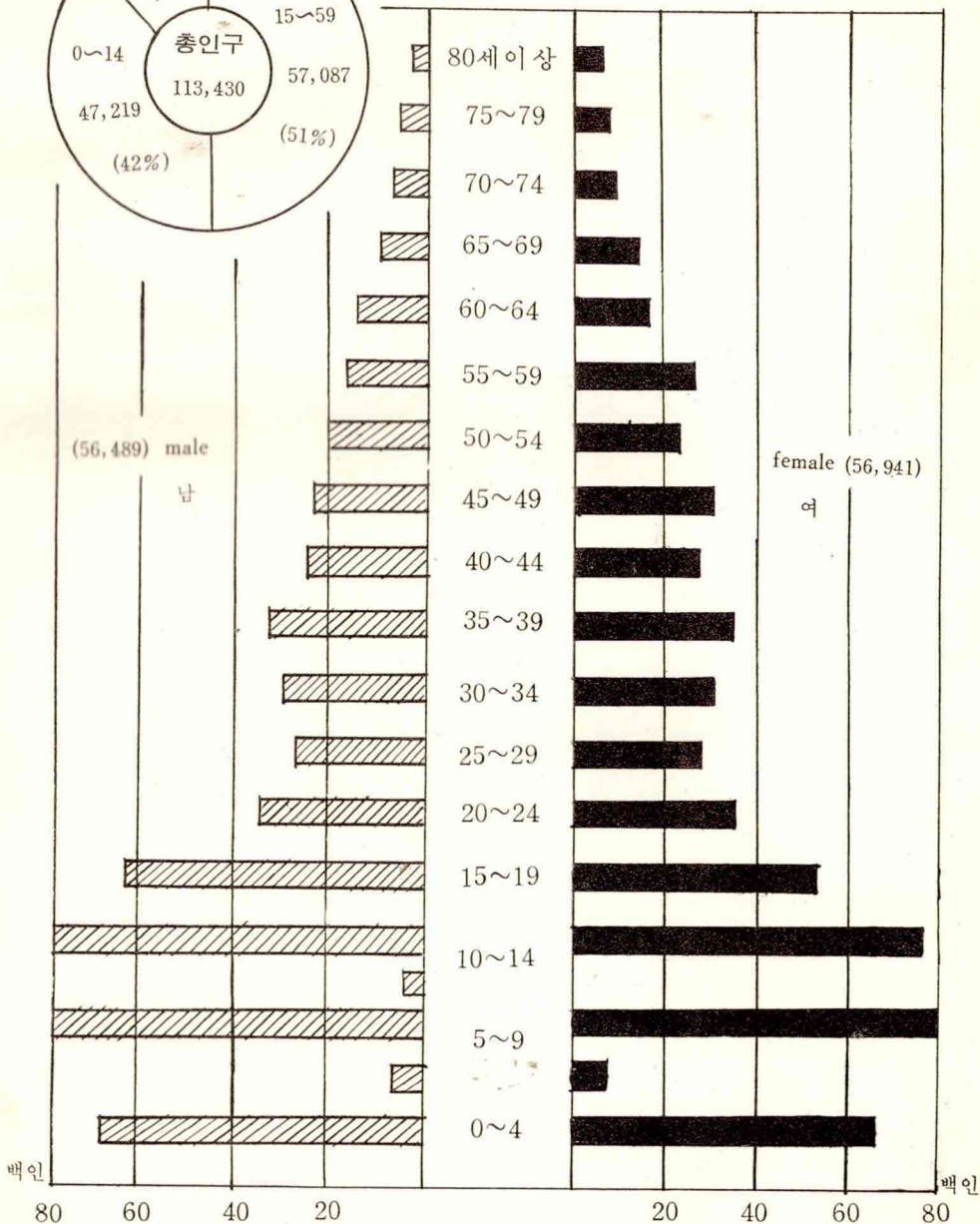
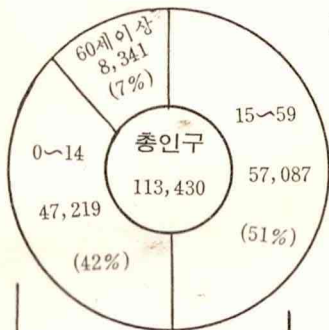
영해면에 “영농추진본부”를 설치하고 시한내 모내기 작업을 하는 광경



지품면 삼화동 퇴비장을 시찰하는 각 기관장 및 추진위원장

연령 계급별 성별 인구

Population by age & sex



머 리 말



통계는 모든 행정시책 및 기업경영, 학술연구 등의 기초 자료로서 그 이용도가 나날이 높아가고 있습니다.

세마을 운동이 물결치는 속에 우리 영덕군을 살기 좋은 농어촌으로 가꾸어 나가기 위해서는 나날이 발전하는 군세의 동향을 통계적 측면에서 정확히 판단 분석하여 앞으로 군정 운영의 기초 자료로서 경제, 사회, 문화, 교육 등 각 분야에 걸쳐 광범위하게 수록하여 군세의 현황과 발전의 추세를 통계적으로 알려 모든 행정시책 수립에 지침으로 활용되도록 72년판(제12회) 통계연보를 발간하게 되었습니다.

본 연보가 군정 운영에 참고되도록 모든 통계 수집에 노력은 다 하였으나 다만 아직도 미흡한 점이 많을 것이나 앞으로 계속 연구 노력하여 보완할 것을 다짐하면서 이 연보의 편찬에 협조하여 주신 관계 기관에 깊은 감사를 드립니다.

1972. 10.

영덕군수 이 문 환

총 목 차

I	토	지	21
II	기	후	24
III	인	구	26
IV	농	업	36
V	가	축	71
VI	임	업	74
VII	수	산	업	80
VIII	광	업	86
IX	제	조	업	87
X	전	설	93
XI	윤	수	99
XII	무	역	102
X III	전	려	106
X IV	통	신	107
X V	상	업	111
X VI	노	동	113
X VII	주	택	114
X VIII	금	응	115
X IX	재	정	116
X X	공	무	원	119
X X I	선	거	122
X X II	교	육	124
X X III	문	화	130
X X IV	후	생	132
X X V	보	건	137
X X VI	사	법	144
X X VII	보	안	145
X X VIII	재해및	사고	155
	부	록	163

목 차

I. 토 지

1. 인 회	21
2. 위치와 경역	22
3. 지 형	22
4. 행정구역	23
5. 토지종별상황	23

II. 기 후

6. 기상개황	24
7. 저기일수	25
8. 연도별월별강우량표	25

III. 인 구

9. 면별가구 및 인구수	26
10. 동별가구 및 인구수	27
11. 연령계급별 성별인구	31
12. 20세 이하 자 세별 인구	32
13. 인구동태 신고 상황	34
14. 군내 체류 외국인수	34
15. 면별 인구 증가율	35

IV. 농 업

16. 업태별 농가수	36
17. 농가 및 농가 인구수	36
18. 경지면적	38
19. 경작규모별 농가호수 및 면적	38
20. 연령별 농가 인구수	40
21. 식량작물생산량	40
22. 71년산 추고 수매실적	48
23. 채소류수확고	48
24. 과실수확고	52
25. 특용작물수확고	56

26. 양송이수확고	56
27. 곡가조절양곡방출실적	56
28. 정부관리양곡보관창고현황	57
29. 약용작물수확고	58
30. 연조경작자상황	58
31. 양곡도정공장현황	60
32. 금비소비실적	60
33. 주요농약소비실적	61
34. 농지개량조합상황	61
35. 저수지 및 소류지현황	62
36. 4H구락부 운영현황	62
37. 상전면적	63
38. 농업용기계기구보유상황	64
39. 농업협동조합현황	66
40. 잠건설산 및 공판량	66
41. 생사생산고	67
42. 영농자금융자실적	68
43. 새농민 수련장 설립현황	68
44. 농업융수개발사업실적	69
45. 종자갱신사업실적	69
46. 농촌생활개선실적	70

V. 가 축

47. 축우매경지면적	71
48. 가축수	71
49. 가축방역실적	72
50. 수의사 분포 상황	72
51. 도축수	73

VI. 임 업

52. 임야면적	74
53. 임상별 임목 축적	74
54. 임상용재 생산실적	74

목 차

55. 특수 입산물 생산실적	75
56. 소유별 임목 축적	75
57. 제재상황	76
58. 임상별 임야 면적	76
59. 산림법외검거 및 처리상황	77
60. 산림피해상황	78
61. 입산연료생산실적	78
62. 조립상황	79
63. 사방사업실적	79
64. 양묘사업	79

Ⅶ. 수 산 업

65. 수산업자 가구 및 인구수	80
66. 수산업자선박표	82
67. 어업허가상황	83
68. 어업면허상황	83
69. 어업협동조합운영상황	84
70. 수산물 제품 상황	84
71. 어종별 어획고	85
72. 부정어업단속상황	85

Ⅷ. 광 업

73. 광구수	86
74. 광산물 생산고	86
75. 무연탄 생산 실적	86

Ⅸ. 제 조 업

76. 제조업체분포상황	87
77. 기계제품생산실적	87
78. 식료제품생산실적	88
79. 음료제품생산실적	88
80. 화류의복 및 장신제품생산실적	89
81. 가구 및 장치제품 생산실적	90
82. 피혁 및 피혁제품생산실적	90
83. 지류 및 지류제품 생산실적	91
84. 토석 및 유리 제품 생산실적	92
85. 금속제품생산실적	92

86. 연탄제품생산실적	92
--------------	----

X. 건 설

87. 건설업자 기술자현황	93
88. 건설업자 면허상황	93
89. 추계도로 일제정비 실적	94
90. 건축허가상황	94
91. 수도상황	95
92. 도로현황	96
93. 교량현황	96
94. 하천현황	97
95. 하천부지점용허가상황	98

XI. 운 수

96. 교통량조사	99
97. 자동차 분포상황	100
98. 자전거실태	100
99. 우마차 및 리야카 실태	101

XII. 무 역

100. 수출실적	102
-----------	-----

XⅢ. 전 력

101. 용도별 전력수용 상황	106
102. 수용전력량요금수입	106
103. 산업별 전력사용 실적표	106

XⅣ. 통 신

104. 우편물 취급 상황	107
105. 전보취급상황	108
106. 외국우편물취급상황	108
107. 우편저금 및 대체저금수불액	109
108. 전화가입자상황	110

XⅤ. 상 업

109. 주요물가동향	111
110. 상업사업체수	112
111. 시장분포상황	112

XVI. 노 동

112. 근로자 건강진단 상황.....113

XVII. 주 택

113. 주택수.....114

XVIII. 금 융

114. 국민저축실적.....115

115. 재정자금수불상황.....115

XIX. 재 정

116. 지방세 세무과징 실적.....116

117. 지방세 부담상황.....116

118. 지방자치단체세입세출결산상황.....116

119. 군일반기계세입결산상황.....117

120. 군일반기계세출결산상황.....117

121. 특별회계세입세출결산상황.....118

122. 공유재산.....118

XX. 공 무 원

123. 양곡관리특별회계공무원정원.....119

124. 경찰 및 소방공무원정원.....119

125. 국가공무원정원.....119

126. 군지방공무원정원.....120

127. 면지방공무원정원.....121

XXI. 선 거

128. 대통령선거상황.....122

129. 국회의원선거상황.....122

XXII. 교 육

130. 각급 학교일람.....124

131. 중학교상황.....124

132. 국민학교상황.....125

133. 고등학교상황.....126

134. 실업학교상황.....126

135. 유치원상황.....126

136. 적령아동취학상황.....128

XXIII. 문 화

137. 면별마을문고.....130

138. 방송시설현황.....130

139. 흥행스포츠 및 유기장시설상황.....131

XXIV. 후 생

140. 원호대상자현황.....132

141. 상이군경 및 유족취업현황.....132

142. 후생 및 복지시설분포상황.....133

143. 영육아 수용자 동태.....133

144. 기아 취급 상황.....134

145. 공공구호대상자통제.....134

146. 구호양곡배부실적.....135

147. 실업자공공사업장취로알선현황.....135

148. 원호대상자녀취학상황.....136

149. 부랑아수용보호상황.....136

XXV. 보 건

150. 의로기관분포상황.....137

151. 의사취업자수.....137

152. 치과의사취업자수.....138

153. 한의사 조산원 및 간호원
취업자수.....138

154. 무의면공의배치상황.....139

155. 약사취업자수.....139

156. 의약품영업자수.....140

157. 전염병환자발생 및 사망자수.....140

158. 이, 미용사 면허상황.....141

159. 부정의료업자단속상황.....141

160. 예방접종인원수.....142

161. 가족계획사업실적.....142

162. 피임시설의료기관현황.....143

163. 위생관계영업소상황.....143

XXVI. 사 법

164. 제1심 민사사건.....144

목 차

165. 제1심 형사사건.....144

XXVII. 보 안

166. 범죄발생 및 검거처리통계.....145

167. 범죄자원인분석표.....146

168. 직업별 범죄자 통계.....146

169. 부랑아 및 길인 단속상황148

170. 지역별범죄자발생통계.....148

171. 생활상태별 범죄자 통계.....148

172. 연령별 범죄자 통계.....149

173. 학력별 범죄자 통계.....149

174. 구속영장 청구발급 및 긴급구속

영장 처리 상황.....150

175. 종포 및 화약소지실태.....150

176. 자동차 단속 및 처리상황151

177. 변사자직업학력 및 연령별통계.....152

178. 변사자발생상황.....152

179. 운전사면허상황.....154

180. 소년범죄취급상황.....154

XXVIII. 제해 및 사고

181. 화재발생시간별상황.....155

182. 산화발생상황.....155

183. 화재발생원인별상황.....156

184. 화재발생처종별상황.....156

185. 화재발생상황.....156

186. 화재발생월별상황.....157

187. 풍수해 상황.....157

188. 주요폭물피해상황.....158

189. 교통사고.....159

190. 교통사고운전사분석.....159

191. 수산관계피해상황.....160

192. 소방서 및 의용소방대상황.....161

193. 교통사고 피해자 분석.....162

부 록

194. 역대군수명단.....163

195. 역대경찰서장명단.....164

196. 군간부명단.....165

197. 군기구표.....166

198. 행정구역명감.....167

199. 양곡단위환산표.....168

200. 도량형기.....170

201. 면간이정표.....172

I. 토 지

1. 본군의 연혁

현 영덕군은 원래 영덕, 영해 양군이었던 것을 1914년(갑인년)에 합병하여 현 재에 이룸.

○원 영 덕

현 영덕, 강구, 삼정, 달산, 지품의 5개면으로 삼한 시대에는 야호군이라 하였다가 신라통일 후 야성군이라 하였고 고려 초엽에 영덕으로 개칭하여 현종조에 예주(원 영해)에 속한 후 감무를 두었다가 여말 충선왕시에 현령으로 개칭하였고 조선 태종 15년(1415년)에 지현사를 두었다가 현감으로 환치하였고 고종 갑오년(1894년)에 군수(진관)를 두어 안동진의 관할이 되었다가 갑인년(1914년)에 영해를 병합하여 영덕군이라 칭하였음.

○원 영 해

현 영해, 축산, 병곡, 창수 4개면으로 삼한 시대에는 우시국이라 칭하였고 고려시대에 군으로 강등되었다가 신라 만해왕 기묘년(7년)에 변리거도가 반격하여 신라의 속국이 되었다. 그 후 유린국으로 개칭하였고 경덕왕 정유년(757년)에 전국을 9주로 나눌 때 주로 개칭 주장을 두었고 고려 태조가 초순 하신 후 예양지 속이 있다하여 예주라 개칭하였고 현종 임술년(1022년)에 방어사를 두었고 숙종시에는 단양이라 개칭하였고 고종시 덕원소 도후보로 되었으며 조선태조 6년 정축년(1397년)에 진으로서 병마절제사겸부사를 두었고 태종 13년 계사년(1413년)에 도호부로 되었다가 고종 을미년(1895년)에 군수를 두었고 갑인년(1914년)에 영역에 합병되었음.

2. 위치와 경역

군청소재지, 영덕군 영덕면 남석동 310의 3

구 단 경 도				구 단 위 도			
방 위	지 명	동 경		방 위	지 명	북 위	
동 단	축산면 축산동	129°26'		남 단	남정면 부경동	36°15'	
서 단	지품면 황장동	129°08'		북 단	병곡면 삼읍동	36°40'	
면 적				해 안 선			
741,707km ²				53km			

3. 지 형

북은 울진군, 남은 영일군, 서는 청송, 영양, 양군 등은 동해에 임하고 있으며 강원도로 부터 뻗어온 태백산맥은 등운산(높이 840m)을 이루고 영해평야를 비친하고 새로히 군의 서부를 남주하여 군내 각처에 분기돌우한 영해면의 형제봉, 지품면의 오봉산, 마고산과 영덕면의 퇴림산, 고불봉으로 말미암아 평야로서는 송천유역의 영해평야와 오십천 유역의 영덕평야가 있을 뿐 대소천은 양 평야를 동유하여 동해에 합치고 해안은 굴곡이 근소하므로 강구, 축산, 대진의 3항이 있을 뿐이나 어항으로는 저명하며 영덕, 영해의 양 평야도 지미가 비교적 비옥한 편임.

4. 행정 구역

(1971년말 현재)

구 분	면 적 (km ²)	출장소수	동 리 수	분 동 수	반 수	군청으로부터의 리 (km)
계	741,707	1	116	202	1,199	—
영 덕	51,020	—	16	23	154	—
강 구	36,649	—	10	22	139	6.11
남 정	73,657	—	15	22	120	16.88
달 산	80,752	—	10	19	94	12.00
지 품	142,336	—	18	23	138	12.00
축 산	82,407	1	11	21	122	12.00
영 래	64,123	—	9	24	182	16.00
병 곡	62,206	—	14	25	143	25.33
창 수	148,557	—	13	23	107	22.00

5. 토 지 종 별 상 황

단위 : ha

(1971년말 현재)

구 분	총 면 적	경 지			임 야	기 타
		계	답	전		
1 9 6 8	74,170.7	8,465.8	4,394.7	4,071.1	59,826.2	5,878.7
1 9 6 9	74,170.7	9,513.7	4,597.4	4,916.3	60,389.0	4,368.0
1 9 7 0	74,170.7	9,543.9	4,597.6	4,946.3	60,282.9	4,343.9
계	74,170.7	9,495.2	4,619.1	4,876.1	60,282.9	4,362.6
영 덕	5,102.0	1,014.0	445.8	568.2	3,525.7	592.3
강 구	3,664.9	833.6	386.2	447.4	2,553.8	277.5
남 정	7,365.7	846.6	522.7	323.9	6,140.0	379.1
달 산	8,075.2	859.0	357.0	502.0	6,704.0	512.2
지 품	14,233.6	1,370.6	447.2	923.4	12,033.0	830.0
축 산	8,240.7	958.0	490.4	467.6	6,819.1	463.6
영 해	6,412.3	823.4	422.1	401.3	5,084.2	504.7
병 곡	6,220.6	1,588.1	1,144.3	443.8	4,090.3	542.2
창 수	14,855.7	1,201.9	403.4	798.5	13,332.8	321.0

II. 기 후

6. 기 상 개 황

(1971년도)

월 별	기 온			강수 량 (mm)	증 발 량 (mm)	습도 (%)	기압 (M B)	바 람				
	평균	최고	최저					평 풍	균 속	최 풍	대 속	향
1	1.1	4.7	-2.4	77.0	61.8(2.0)	74.4	—	3.0	—	—	22일	
2	3.2	6.4	-1.4	67.9	93.5(3.3)	76.0	—	3.4	—	—	20"	
3	5.2	9.6	0.0	44.9	67.0(2.2)	75.0	—	2.2	—	—	18"	
4	14.0	17.8	6.7	39.4	162.1(5.2)	58.0	—	2.0	—	—	—	
5	19.9	23.0	12.1	87.2	176.6(5.7)	60.0	—	2.5	—	—	—	
6	21.9	24.9	17.0	133.8	122.8(4.1)	75.0	—	1.4	—	—	—	
7	26.6	26.7	21.9	80.5	159.8(5.2)	78.0	—	1.4	—	—	—	
8	25.2	27.5	21.0	209.9	111.6(3.7)	81.0	—	2.2	—	—	—	
9	22.2	23.8	16.1	149.7	107.9(3.6)	71.8	—	1.5	—	—	—	
10	15.9	18.8	8.6	3.0	116.0(3.7)	65.0	—	2.0	—	—	—	
11	12.3	11.4	4.9	3.8	93.8(3.1)	64.0	—	1.7	—	—	2월	
12	3.8	6.5	-1.5	3.4	87.4(2.8)	73.4	—	2.3	—	—	22"	

7. 천 기 일 수

(1971년중 현재)

월 별	배 칭	호 립	강 수	서 리	이 슬	눈	뇌 전	폭 풍	불 조	안 개
계	237	102	23	—	2	1	—	—	—	—
1	24	5	1	—	—	1	—	—	—	—
2	17	10	1	—	—	—	—	—	—	—
3	20	7	4	—	—	—	—	—	—	—
4	23	5	2	—	—	—	—	—	—	—
5	21	9	1	—	—	—	—	—	—	—
6	14	13	2	—	1	—	—	—	—	—
7	15	12	4	—	—	—	—	—	—	—
8	13	15	2	—	1	—	—	—	—	—
9	16	9	5	—	—	—	—	—	—	—
10	22	8	1	—	—	—	—	—	—	—
11	25	5	—	—	—	—	—	—	—	—
12	27	4	—	—	—	—	—	—	—	—

8. 연 도 별 월 별 강 우 량 표

(1967~1971)

구분	합 계	1	2	3	4	5	6	7	8	9	10	11	12
1967	897.1	31.6	12.1	39.4	109.3	29.7	176.0	119.9	41.7	115.8	118.3	99.1	7.2
1968	945.6	—	2.8	25.6	25.8	85.8	50.6	202.1	346.9	78.9	93.6	19.7	13.8
1969	1,427.8	106.8	119.3	89.3	91.3	54.4	61.1	278.6	249.2	334.4	4.2	34.0	5.2
1970	1,351.4	13.2	10.6	31.6	20.5	58.1	14.5	465.0	46.9	32.5	16.1	142.2	3.5
1971	893.8	74.3	46.1	59.4	41.0	93.0	136.7	81.9	221.0	134.4	3.0	2.0	1.0

Ⅲ. 인 구

9. 면 별 가 구 및 인 구 수

(1971. 10. 1 현재)

구 분	면 적 (km ²)	가 구 수	인 구			인구밀도	1 가구당 평 균 가 족 수
			계	남	여		
1 9 6 7	741,707	20,372	119,498	59,824	59,674	161	5.2
1 9 6 8	741,707	20,442	118,382	59,187	59,195	159	5.2
1 9 6 9	741,707	20,442	118,382	59,187	59,195	159	5.2
1 9 7 0	741,707	20,902	114,163	56,880	57,283	152	5.5
1 9 7 1	741,707	20,431	113,430	56,489	56,941	153	5.6
영 덕	51,020	3,576	19,195	9,568	9,627	376	5.3
강 구	36,649	3,000	17,118	8,526	8,592	467	5.7
남 정	73,657	1,721	9,290	4,580	4,710	126	5.4
달 산	80,752	1,263	7,127	3,568	3,559	88	5.9
지 품	142,336	1,980	11,362	5,682	5,680	80	5.9
죽 산	82,407	2,118	11,395	5,618	5,777	138	5.4
영 해	64,123	2,901	15,574	7,765	7,809	243	5.3
병 곡	62,206	2,222	12,696	6,393	6,303	204	5.5
창 수	148,557	1,650	9,673	4,789	4,884	65	6.0

10. 동 별 가 구 및 인 구 수

(1971.10.1 현재)

구 분	가구수	인 구 수			구 분	가구수	인 구 수		
		계	남	여			계	남	여
계	20,431	113,430	56,489	56,941	강구 2	210	1,078	529	549
영덕면	3,576	19,195	9,568	9,627	강구 3	169	939	475	464
구 미	90	496	235	261	강구 4	203	1,361	692	669
화계 1	188	1,007	502	505	오포 1	220	1,234	591	643
화계 2	88	516	247	269	오포 2	299	1,823	885	938
남석 1	295	1,510	770	740	오포 3	397	2,129	1,059	1,070
남석 2	424	1,871	893	978	삼 사	249	1,472	710	762
남석 3	523	2,708	1,368	1,340	화전 1	76	427	213	214
덕 곡	422	2,161	1,062	1,099	화전 2	56	346	169	177
천 전	70	405	190	215	상직 1	37	223	114	109
남산 1	67	358	172	186	상직 2	45	255	125	130
남산 2	35	190	93	97	상직 3	33	190	99	91
우 곡	119	667	341	328	하직 1	39	228	119	109
화수 1	137	700	366	334	하직 2	53	272	140	132
화수 2	69	399	208	191	소 월	60	343	172	171
삼 계	50	227	121	106	금호 1	35	182	90	92
매정 1	60	286	151	135	금호 2	70	378	204	174
매정 2	63	366	189	177	금호 3	38	240	123	117
매정 3	51	294	149	145	하 계	207	1,180	614	566
석	94	567	292	275	금진 1	160	1,005	493	512
노 물	191	1,112	559	553	금진 2	84	504	264	240
오 보	106	628	326	302	남정면	1,721	9,290	4,580	4,710
대 탄	60	354	171	183	장 사	213	1,053	532	521
대 부	146	886	461	425	부경 1	60	349	163	186
창 포	228	1,485	702	783	부경 2	58	304	131	173
강구면	3,000	17,118	8,526	8,592	회 1	32	154	70	84
강구 1	260	1,309	646	663	회 2	37	177	84	93

10. 동별가구수 및 인구수(속)

구 분	가구수	인 구 수			구 분	가구수	인 구 수		
		계	남	여			계	남	여
회 3	61	328	164	164	주용 1	83	498	250	248
양 성	81	422	237	185	주용 2	71	426	226	200
봉전 1	32	175	86	89	옥산 1	67	355	176	179
봉전 2	34	188	98	90	옥산 2	52	321	183	138
쟁 압	50	263	134	129	옥산 3	54	362	176	186
사암 1	29	150	76	74	인 곡	111	554	282	272
사암 2	61	325	162	163	용 전	111	640	312	328
도 천	125	631	309	322	덕산 1	47	271	133	138
우 곡	81	406	202	204	덕산 2	49	237	112	125
중 화	81	449	208	241	봉 산	81	465	224	241
남 정	141	799	393	406	지품면	1,980	11,362	5,682	5,680
남 호	82	444	211	233	삼화 1	84	462	227	235
구 계	172	1,046	526	520	삼화 2	63	371	185	186
원 척	131	697	343	354	오천 1	130	638	323	315
부흥 1	89	541	273	268	오천 2	73	451	221	230
부흥 2	47	246	113	133	신 양	92	470	222	248
부흥 3	24	143	65	78	눌 곡	89	534	252	282
달산면	1,263	7,127	3,568	3,559	용덕 1	36	196	96	100
대지 1	106	490	240	250	용덕 2	54	381	198	183
대지 2	82	457	240	217	송천 1	49	306	148	158
용 평	52	337	149	188	송천 2	63	340	161	179
매일 1	58	289	142	147	낙 평	118	616	305	311
매일 2	52	327	163	164	수 압	115	718	360	358
매일 3	17	85	37	48	북 곡	84	488	257	231
흥기 1	71	438	231	207	원 전	163	881	445	436
흥기 2	31	171	87	84	지 품	80	498	244	254
흥기 3	68	404	205	199	기 사	114	762	381	381

10. 동별가구수 및 인구수(속)

구 분	가구수	인 구 수			구 분	가구수	인 구 수		
		계	남	여			계	남	여
횡 장	90	514	268	246	화천 1	76	419	212	207
신 안	202	1,019	502	517	화천 2	38	207	87	120
속 곡	61	366	194	172	화천 3	46	277	127	150
울 전	62	381	203	178	영해면	2,901	15,574	7,765	7,809
도세 1	50	331	165	166	성내 1	651	3,023	1,457	1,566
도세 2	46	265	137	128	성내 2	130	719	377	342
옥 류	62	374	188	186	성내 3	187	1,004	484	520
축산면	2,118	11,395	5,618	5,777	성내 4	120	697	371	326
축산 1	447	2,314	1,163	1,151	피서 1	149	760	374	386
축산 2	76	398	207	191	피서 2	86	439	219	220
축산 3	252	1,257	632	625	피서 3	117	625	309	316
경령 1	193	1,057	529	528	대진 1	100	627	317	310
경령 2	71	408	216	192	대진 2	154	923	466	457
경령 3	70	376	190	186	대진 3	116	621	325	296
고곡 1	88	557	274	283	사진 1	80	484	230	254
고곡 2	46	314	171	143	사진 2	95	544	268	276
도곡 1	119	577	270	307	사진 3	97	528	270	258
도곡 2	66	398	193	205	연평 1	78	440	214	226
심 원	112	553	244	309	연평 2	79	436	232	204
부 곡	87	476	234	242	벌영 1	143	937	468	469
철성 1	44	230	117	113	벌영 2	73	405	216	189
철성 2	82	483	233	250	원구 1	98	469	220	249
조 량	41	236	104	132	원구 2	57	305	152	153
대 곡	88	451	221	230	원구 3	78	393	190	203
기암 1	42	243	115	128	묘곡 1	55	319	178	141
기암 2	34	164	79	85	묘곡 2	56	286	146	140

10. 동별가구수 및 인구수(속)

구 분	가구수	인 구 수			구 분	가구수	인 구 수		
		계	남	여			계	남	여
대 1	33	198	89	109	송천 2	76	436	214	222
대 2	69	392	193	199	휘 리	53	263	126	137
병곡면	2,222	12,696	6,393	6,303	창수면	1,650	9,673	4,789	4,884
삼 읍	85	450	210	240	인량 1	74	369	174	195
금곡 1	114	763	380	383	인량 2	118	696	333	363
금곡 2	57	337	185	152	가산 1	58	348	126	186
금곡 3	48	318	161	157	가산 2	50	302	153	149
백석 1	79	447	230	217	신기 1	126	655	320	335
백석 2	151	970	502	468	신기 2	99	594	299	295
병곡 1	126	636	315	321	신리 1	50	292	146	146
병류 2	100	538	268	270	신리 2	85	462	233	229
영 1	95	510	253	257	갈천 1	37	237	112	125
영 2	65	338	180	158	갈천 2	37	207	96	111
영 3	54	321	154	147	창수 1	49	277	123	154
영 4	53	297	151	146	창수 2	78	449	234	215
거무덕	164	942	476	466	미곡 1	89	520	258	262
아 곡	90	560	275	285	미곡 2	56	376	181	195
원황 1	163	935	443	492	오촌 1	99	552	286	266
원황 2	176	965	466	499	오촌 2	92	501	253	248
이 천	76	466	236	230	삼계 1	54	296	146	150
각리 1	94	530	286	244	삼계 2	90	601	298	303
각리 2	64	424	210	214	수	73	468	237	231
각리 3	40	222	119	103	인천 1	73	422	212	210
사 천	80	437	233	204	인천 2	54	318	144	174
신 평	58	333	178	155	보 립	55	340	179	191
송천 1	61	258	122	136	백 청	54	391	210	181

11. 면별 연령계급별 성별인구

면 별	총 수			0 ~ 9		10 ~ 19		20 ~ 29	
	계	남	여	남	여	남	여	남	여
계	113,430	56,489	56,941	15,822	14,825	14,831	13,634	6,862	6,540
영 덕	19,195	9,568	9,627	2,456	2,293	2,740	2,482	1,280	1,219
강 구	17,118	8,526	8,592	2,114	2,041	2,342	2,166	1,140	1,105
남 정	9,290	4,580	4,710	1,232	1,177	1,215	1,102	559	550
달 산	7,127	3,568	3,559	1,121	1,008	836	796	391	388
지 품	11,362	5,682	5,680	1,793	1,650	1,346	1,244	657	652
축 산	11,395	5,618	5,777	1,649	1,605	1,339	1,281	672	637
영 해	15,574	7,765	7,809	2,145	1,975	2,152	1,974	925	857
병 곡	12,696	6,393	6,303	1,799	1,626	1,768	1,561	752	643
창 수	9,673	4,789	4,884	1,513	1,450	1,133	1,028	486	479

구 분	30 ~ 39		40 ~ 49		50 ~ 59		60 세 이상	
	남	여	남	여	남	여	남	여
계	6,594	6,936	4,896	5,626	3,917	4,556	3,517	4,824
영 덕	1,083	1,152	845	898	603	777	561	806
강 구	1,045	1,039	753	865	637	721	495	655
남 정	513	534	417	466	335	376	309	505
달 산	405	413	331	398	270	284	214	272
지 품	650	664	460	531	421	469	345	460
축 산	738	755	482	550	382	457	356	492
영 해	860	955	678	800	516	578	489	670
병 곡	681	753	527	649	439	500	427	571
창 수	619	671	403	469	314	394	321	393

12. 면 별 20 세 이 하

구 분	총 수			0 세		1 세		2 세	
	계	남	여	남	여	남	여	남	여
계	60,996	31,618	29,378	1,057	1,001	1,156	1,084	1,348	1,282
영 덕	10,374	5,407	4,967	159	155	227	177	189	203
강 구	8,995	4,620	4,375	130	143	152	119	163	171
남 정	4,872	2,515	2,357	118	98	62	74	84	102
달 산	3,862	2,014	1,849	80	68	75	74	107	83
지 품	6,204	3,229	2,975	127	99	136	137	159	130
축 산	6,010	3,050	2,960	127	135	126	115	175	134
영 해	8,470	4,400	4,070	144	123	126	153	174	203
병 곡	6,971	3,682	3,289	105	102	137	122	146	138
창 수	5,237	2,701	2,536	67	78	115	113	151	118

구 분	10 세		11 세		12 남		13 세	
	남	여	남	여	여	남	남	여
계	1,801	1,727	1,832	1,622	1,803	1,675	1,607	1,561
영 덕	310	274	310	250	281	267	290	278
강 구	234	260	281	244	259	269	245	255
남 정	149	143	135	129	153	154	140	117
달 산	123	108	121	105	119	96	68	100
지 품	205	163	149	128	173	181	148	157
축 산	179	178	210	191	172	157	141	132
영 해	230	250	262	242	249	223	242	231
병 곡	217	212	230	188	237	190	187	163
창 수	154	139	134	154	160	138	146	128

각 세 별 성 별 인 구

(1971. 10. 1.)

3 세		4 세		5 세		6 세		7 세		8 세		9 세	
남	여	남	여	남	여	남	여	남	여	남	여	남	여
1,626	1,517	1,667	1,616	1,798	1,670	1,786	1,714	1,730	1,616	1,823	1,645	1,826	1,630
252	229	251	262	275	225	276	276	250	246	291	255	286	295
213	207	234	237	236	236	219	237	259	227	257	234	251	230
130	110	118	134	138	137	150	131	142	124	148	134	142	133
125	118	120	96	131	120	120	117	121	109	122	112	120	111
200	165	192	193	210	203	210	190	174	167	191	184	194	182
140	161	176	193	175	166	178	181	176	171	201	177	175	172
240	200	230	184	223	123	263	221	230	227	242	229	273	204
169	162	182	143	216	181	206	193	194	197	214	177	230	211
157	165	164	174	194	171	164	168	184	148	162	143	155	172
14		15 세		16 세		17 세		18 세		19 세		20 세	
남	여	남	여	남	여	남	여	남	여	남	여	남	여
1,563	1,381	1,581	1,355	1,367	1,323	1,267	1,122	1,165	1,008	895	860	915	919
307	267	306	250	265	274	282	225	222	226	167	171	211	192
246	212	243	217	228	216	185	193	235	162	186	138	164	168
144	108	118	111	98	100	110	97	95	64	73	79	68	78
69	80	95	72	67	71	59	59	64	43	51	62	57	45
133	104	152	126	104	122	111	93	106	39	75	77	80	81
133	122	110	130	134	119	112	89	83	88	65	75	62	74
271	211	230	181	232	211	171	158	152	155	113	112	103	121
151	167	198	168	156	136	152	129	133	109	107	99	115	102
109	110	129	100	83	74	85	79	75	68	58	47	55	58

13. 인 구 동 태 신 고 상 황

(1971년중)

구 분	출 생	사 망	사 산	혼 인	이 혼
계	5,229	1,301	—	1,290	32
영 덕	647	150	—	203	6
강 구	687	153	—	205	7
정	537	128	—	139	6
달 산	405	106	—	65	2
지 품	683	170	—	150	2
축 산	514	163	—	120	2
영 해	585	158	—	170	4
병 곡	630	151	—	138	2
창 수	541	122	—	100	1

14. 군 내 체 류 의 국 인 구

(1971년말제)

구 분	총 수		상 업		어 업		종 교		자 유업		학 생		무 직		
	계	남	여	남	여	남	여	남	여	남	여	남	여		
계	18	12	6	5	2	1	—	1	—	1	—	4	3	—	1
중 국	15	10	5	5	2	—	—	1	—	—	—	4	3	—	—
일 본	2	1	1	—	—	1	—	—	—	—	—	—	—	—	1
불란서	1	1	—	—	—	—	—	1	—	—	—	—	—	—	—

가. 면 별 직 업 별

(1971년말 현재)

구 분	총 수			상 업		어 업		종 교		자 유업		학 생		무 직	
	계	남	여	남	여	남	여	남	여	남	여	남	여	남	여
계	18	12	6	5	2	1	—	1	—	1	—	4	3	—	1
영 덕	12	8	4	5	2	—	—	1	—	—	—	2	2	—	—
강 구	—	—	—	—	—	—	—	—	—	—	—	—	—	—	—
남 정	—	—	—	—	—	—	—	—	—	—	—	—	—	—	—
달 산	—	—	—	—	—	—	—	—	—	—	—	—	—	—	—
지 품	—	—	—	—	—	—	—	—	—	—	—	—	—	—	—
축 산	2	1	1	—	—	1	—	—	—	—	—	—	—	—	1
영 해	4	3	1	—	—	—	—	—	—	1	—	2	1	—	1
병 곡	—	—	—	—	—	—	—	—	—	—	—	—	—	—	—
창 수	—	—	—	—	—	—	—	—	—	—	—	—	—	—	—

15. 면 별 인 구 증 가 율

(1971년말)

구 분	1971.10.1 현재	1966.12.1 현재	증 가 수	연 평균 증가율 (%)
계	113,430	119,269	△5,839	—
영 덕	19,195	19,230	△35	—
강 구	17,118	16,042	1,076	6.5
남 정	9,290	10,083	△793	—
달 산	7,127	8,643	△1,516	—
지 품	11,362	13,142	△1,780	—
축 산	11,395	11,848	△453	—
영 해	15,574	16,000	△426	—
병 곡	12,696	13,708	△1,012	—
창 수	9,673	10,573	△900	—

IV. 농 업

16. 업 태 별

단위 : 호

구 분	총 수	경				
		답 작	전 작	과 수	소 개	
1 9 7 0	14,904	9,060	4,831	121	17	
1 9 7 1	14,369	9,231	4,275	127	109	
영 장 남	떡구정	2,031	1,006	877	50	20
		1,474	941	505	5	6
탈 지 축	산품산	1,506	1,121	308	1	-
		1,138	656	282	8	7
영 병 창	해곡수	1,746	664	1,047	10	1
		1,354	990	305	5	-
영 병 창	해곡수	1,666	1,212	241	39	75
		2,018	1,798	171	-	-
	1,436	843	539	9	-	

17. 농 가 및 농 수

구 분	농 가 수									
	합 계	국 적 별		형 태 별				2 종 검 검		
		본국인	외국인	순 소 계	농 전 업	수 산 업	기 타 업	수 산 업	기 타 업	
1 9 7 0	14,419	14,419	-	13,500	12,033	997	470	840	544	
1 9 7 1	14,369	14,369	-	12,924	11,535	956	433	982	443	
영 장 남	떡구정	2,031	2,031	-	1,684	1,310	235	139	226	121
		1,474	1,474	-	1,130	919	112	99	285	39
탈 지 축	산품산	1,506	1,506	-	1,226	1,078	111	37	190	30
		1,138	1,138	-	1,138	1,118	-	20	-	-
영 병 창	해곡수	1,746	1,746	-	1,741	1,694	-	47	-	5
		1,354	1,354	-	1,231	997	217	17	62	51
영 병 창	해곡수	1,666	1,666	-	1,368	1,197	109	62	204	94
		2,018	2,018	-	1,995	1,823	172	-	15	8
	1,436	1,436	-	1,411	1,399	-	12	-	25	

농가수

(1971.10.15 현재)

종		축		잠		화	전	임	금	기	타
특용작물	고등원에	축	산	잠	업						
472	17	49	47	31	229	—					
286	50	22	49	40	143	37					
3	17	13	3	—	13	29					
2	11	—	4	—	—	—					
17	2	5	—	6	42	4					
144	—	2	15	10	14	—					
17	—	—	7	—	—	—					
11	16	—	1	—	26	—					
55	—	2	8	10	24	—					
—	3	—	11	14	17	4					
37	1	—	—	—	7	—					

가인구수

(1971년말)

합계	농		가인구								
	국적별		형태			태별					
	본국인	외국인	순	농	가	2종점업					
			소	계	전	업	1업종점업	수	산	기	타
			계	전	업	수	산	점	업	점	업
			업	업	업	업	업	업	업	업	업
81,885	81,885	—	76,312	67,692	6,031	2,589	5,333	3,063			
82,485	82,485	—	73,567	65,016	5,942	2,609	6,346	2,572			
11,350	11,350	—	9,306	7,119	1,365	822	1,393	651			
8,886	8,886	—	6,633	5,350	680	603	1,886	367			
8,380	8,380	—	6,692	5,746	734	212	1,216	472			
6,409	6,409	—	6,409	6,273	—	136	—	—			
10,380	10,380	—	10,339	10,071	—	268	—	41			
7,525	7,525	—	6,846	5,425	1,349	72	355	324			
9,463	9,463	—	7,529	6,436	710	383	1,406	528			
11,723	11,723	—	11,589	10,485	1,104	—	90	44			
8,369	8,369	—	8,224	8,111	—	113	—	145			

18. 경 지

단위 : ha

구 분	총 수						등		
	합 계	지				밭	합 계	계	
		계	경논정리	1 모 작	2 모 작				
1970	95,408	45,976	9,318	15,642	30,334	49,463	84,612	45,457	
1971	94,952	46,191	11,877	14,497	31,694	48,761	85,428	45,714	
영장남	덕구정	10,140	4,458	369	2,135	2,323	5,682	9,398	4,431
		8,336	3,862	511	1,133	2,729	4,474	7,261	3,842
		8,466	5,227	130	1,369	3,858	3,239	7,918	5,074
달지축	산품산	8,590	3,570	—	560	3,010	5,020	7,697	3,559
		13,706	4,472	—	1,138	3,334	9,234	11,650	4,463
		9,580	4,904	611	2,438	2,466	4,676	9,285	4,889
영병창	해곡수	8,234	4,221	3,269	1,690	2,531	4,013	7,599	4,174
		15,881	11,443	6,737	2,819	8,624	4,438	14,707	11,426
		12,019	4,034	250	1,215	2,819	7,985	9,913	3,856

19. 경 작 규 모 별

단위 : 면적 : 단보

구 분	총 수		경작외 농업경 영 가 수	1 단 보 미만		1 단 보 이상 3 단 보 미만		3~5단보미만		
	호 수	면 적		호 수	면 적	호 수	면 적	호 수	면 적	
	1970	14,904		91,213	261	271	211	3,119	6,434	3,628
1971	14,369	90,279	188	251	193	3,007	6,242	3,389	13,672	
영장남	덕구정	2,031	10,598	46	38	29	561	1,198	543	2,112
		1,474	6,964	—	10	9	530	1,058	420	1,644
		1,506	8,105	49	21	16	355	747	403	1,601
달지축	산품산	1,138	8,297	15	2	2	144	331	291	1,330
		1,746	12,306	—	49	32	221	431	333	1,351
		1,354	9,331	26	16	13	223	449	314	1,243
영병창	해곡수	1,666	8,394	24	52	41	492	1,021	435	1,703
		2,018	13,910	21	31	26	347	737	428	1,814
		1,436	12,374	7	32	25	134	270	222	874

면적

(1971.10.1 현재)

특 의			미 등 특 지							
논			밭	합 계	논					밭
경지정리	1 모작	2 모작			계	경정	지리	1 모작	2 모작	
9,318	15,505	29,952	39,155	10,827	519	—	137	382	10,308	
11,877	14,879	31,335	39,714	9,524	477	—	118	359	9,047	
369	2,119	2,312	4,967	742	27	—	16	11	715	
511	1,133	2,709	3,419	1,075	20	—	—	20	1,055	
130	1,345	3,729	2,844	548	153	—	24	129	395	
—	556	3,003	4,138	893	11	—	4	7	882	
—	1,138	3,325	7,187	2,056	9	—	—	9	2,047	
611	2,435	2,454	4,396	295	15	—	3	12	280	
3,269	1,672	2,502	3,425	635	47	—	18	29	588	
6,737	2,804	8,622	3,281	1,174	17	—	15	2	1,157	
250	1,177	2,679	6,057	2,106	178	—	38	140	1,928	

농가 호수 및 면적

(1971.10.1 현재)

5 단 보 이상 1 정 보 미만		1~1.5정보미만		1.5~2정보미만		2~3정보미만		3 정 보 이 상	
호 수	면 적	호 수	면 적	호 수	면 적	호 수	면 적	호 수	면 적
5,249	37,407	1,760	21,075	462	7,724	136	3,099	18	736
5,222	37,552	1,692	20,402	433	7,343	159	3,703	28	1,172
659	4,590	130	1,532	36	596	15	350	3	191
404	2,768	83	959	16	263	11	263	—	—
540	3,845	105	1,279	23	385	10	232	—	—
515	4,166	137	1,821	24	421	10	226	—	—
781	5,616	269	3,160	72	1,205	19	427	2	84
470	3,374	214	2,550	61	1,012	28	617	2	73
511	3,491	114	1,367	30	509	5	109	3	153
154	5,349	338	4,083	78	1,385	19	455	2	61
588	4,353	302	3,651	93	1,567	42	1,024	16	610

20. 연 령 별

구 분	총 수			13 세 까 지			14~19 세 까	
	계	남	여	계	남	여	계	남
계	82,485	41,061	41,424	31,540	16,371	15,169	11,424	5,933
영 덕	11,350	5,565	5,785	3,880	1,994	1,886	1,762	899
강 구	8,886	4,426	4,460	2,987	1,499	1,488	1,551	807
남 정	8,380	4,130	4,250	3,116	1,591	1,525	1,165	631
달 산	6,409	3,244	3,165	2,614	1,393	1,221	862	438
지 품	10,380	5,261	5,129	4,362	2,297	2,065	1,186	628
축 산	7,525	3,686	3,839	3,094	1,578	1,516	801	402
영 해	9,463	4,736	4,727	3,284	1,737	1,547	1,590	849
병 곡	11,723	5,868	5,855	4,658	2,464	2,194	1,594	836
창 수	8,369	4,155	4,214	3,545	1,818	1,727	953	493

21. 식 량 작

단위 : 단보 kg. % 합석

구 분	미			곡			수		
	면 적	중 량		용 량		면 적	중 량		
		단 수	생산량	단 수	생산량		단 수	생산량	
계	단 42,671	kg 296	% 12,651.8	합 2,059	석 87,860	42,671	296	12,651.8	
영 덕	4,156	321	1,335.6	2,232	9,275	4,156	321	1,335.6	
강 구	3,533	323	1,141.6	2,244	7,928	3,533	323	1,141.6	
남 정	4,694	303	1,421.0	2,102	9,868	4,694	303	1,421.0	
달 산	3,041	307	930.7	2,125	6,463	3,041	307	930.7	
지 품	4,095	279	1,141.9	1,936	7,930	4,095	279	1,141.9	
축 산	4,600	288	1,331.0	2,009	9,243	4,600	288	1,331.0	
영 해	4,132	290	1,203.0	2,022	8,354	4,132	290	1,203.0	
병 곡	10,619	289	3,072.9	2,010	21,340	10,619	289	3,072.9	
창 수	3,801	283	1,074.1	1,962	7,459	3,801	283	1,074.1	

농가인구수

(1971년말현재)

구분	20~49세까지			50~59세까지			60세이상		
	계	남	여	계	남	여	계	남	여
5,441	25,311	12,580	12,731	7,553	3,360	4,198	6,652	2,767	3,885
863	3,538	1,774	1,764	1,193	504	689	977	394	583
704	2,781	1,413	1,368	843	388	455	764	319	445
534	2,637	1,304	1,333	717	328	389	745	276	469
424	1,939	965	974	586	271	315	408	177	231
558	3,213	1,609	1,604	919	423	496	700	294	405
399	2,324	1,153	1,171	665	285	380	641	268	373
741	2,815	1,378	1,437	896	397	499	878	375	503
758	3,522	1,733	1,789	1,034	447	587	915	388	527
460	2,542	1,251	1,291	705	317	388	624	276	348

물 생산량

도		백				류		대		
용량		면적	중량		용량		면적	중량		
단수	용량		단수	생산량	단수	생산량		단수	생산량	
2,059	87,860	52,160	219	11,427.1	1,588	82,805	43,430	220	10,672.3	
2,232	9,275	5,257	210	1,105.3	1,514	7,958	4,818	211	1,016.0	
2,244	7,928	5,848	215	1,258.6	1,550	9,062	5,624	216	1,215.7	
2,102	9,868	4,952	223	1,104.9	1,604	7,955	4,673	225	1,050.2	
2,125	6,463	5,349	235	1,258.2	1,639	9,059	5,032	258	1,197.0	
1,936	7,930	5,799	191	1,108	1,376	7,980	5,507	192	1,055.8	
2,009	9,243	5,426	197	1,053.7	1,398	7,587	4,873	198	964.0	
2,022	8,354	5,270	201	1,059.6	1,548	8,159	4,701	200	940.3	
2,010	21,340	8,178	244	2,034.6	1,791	14,649	7,644	247	1,891.3	
1,962	7,459	6,081	237	1,443.9	1,709	10,396	5,608	239	1,342.0	

21. 식량작물

구분	맥		과 맥					
	용량		면적	중량			용량	
	단수	생산량		단수	생산량	단수	생산량	
계	1,595	77,336	168	186	31.2	134.5	226	
영덕	1,518	7,315	22	221	4.9	1,590	35	
강구	1,556	8,753	—	—	—	—	—	
남정	1,618	7,561	10	—	—	—	—	
달산	1,713	8,618	—	—	—	—	—	
지품	1,380	7,602	—	—	—	—	—	
축산	1,424	6,941	36	—	—	—	—	
영해	1,440	6,770	30	197	5.4	1,467	44	
병곡	1,782	13,618	51	300	15.3	2,156	110	
창수	1,723	9,662	19	270	51	1,947	37	

구분	서						고	
	면적	생서중량		정곡중량		면적	생서	
		단수	생산량	단수	생산량			단수
계	5,965	1,320	7,876.3	354	2,112.2	3,084	1,581	
영덕	874	1,367	1,194.7	374	327.2	551	1,554	
강구	781	1,459	1,139.4	425	331.7	610	1,532	
남정	450	1,545	695.3	431	193.8	283	1,752	
달산	408	1,266	516.7	316	128.8	129	1,733	
지품	739	990	731.7	222	164.1	120	1,271	
축산	667	1,341	894.7	365	243.6	374	1,536	
영해	512	1,351	691.9	373	191.2	324	1,453	
병곡	935	1,432	1,338.8	392	366.3	523	1,709	
창수	599	1,124	673.1	276	165.5	170	1,599	

생 산 량 (속)

소					호				
면적	중량		용량		면적	중량		중량	
	단수	생산량	단수	생산량		단수	생산량	단수	생산량
3,485	208	723.6	1,504	5,243	27	—	—	—	—
417	202	84.4	1,458	608	—	—	—	—	—
214	200	42.9	1,444	309	10	—	—	—	—
265	207	54.7	1,487	394	4	—	—	—	—
317	193	61.2	1,391	441	—	—	—	—	—
292	180	52.5	1,294	378	—	—	—	—	—
510	176	89.7	1,267	646	7	—	—	—	—
533	213	113.4	1,593	849	6	6	—	—	—
483	265	128.0	1,907	921	—	—	—	—	—
454	213	96.8	1,535	697	—	—	—	—	—

구			마					감			자				
중량	정곡중량		면적	생서중량		정곡중량		면적	생서중량		정곡중량				
	단수	생산량		단수	생산량	단수	생산량		단수	생산량	단수	생산량			
4,874.3	490	1,511.8	2,881	1,042	3,002.0	203	600.4	856.5	482	265.7	323	1,047	338.2	209	61.5
934.7	475	289.9	171	1,197	204.7	239	418	856.5	482	265.7	323	1,047	338.2	209	61.5
495.9	543	153.8	167	1,194	199.4	239	40.0	934.7	475	289.9	171	1,197	204.7	239	418
223.6	537	69.3	279	1,050	293.1	210	59.5	495.9	543	153.8	167	1,194	199.4	239	40.0
152.5	394	47.3	619	936	579.2	187	11.8	223.6	537	69.3	279	1,050	293.1	210	59.5
574.5	476	178.2	293	1,093	320.2	219	65.4	152.5	394	47.3	619	936	579.2	187	11.8
470.7	450	146.0	188	1,177	221.2	235	45.2	574.5	476	178.2	293	1,093	320.2	219	65.4
894.0	530	2,77.3	412	1,079	444.8	216	89.0	470.7	450	146.0	188	1,177	221.2	235	45.2
271.9	497	84.3	42.9	939	401.2	187	81.2	894.0	530	2,77.3	412	1,079	444.8	216	89.0

21. 식량작물

두류

구분	합계						대두			
	면적	중량		용량		면적	중량		용량	
		단수	생산량	단수	생산량		단수	생산량		단수
계	11,088	78	864,721	575	6,372	9,605	81	781,433	603	
영덕	1,130	84	94,680	615	694.5	1,021	87	88,827	640	
강구	1,148	84	96,230	616	707.4	1,045	86	89,622	633	
남정	789	73	57,068	498	391.5	754	69	59,796	508	
달산	852	76	64,703	554	472.0	760	78	59,565	574	
지품	1,455	78	111,054	560	815.6	1,299	79	102,113	581	
축산	1,520	78	118,236	568	863.9	1,326	81	107,576	596	
영해	1,160	81	97,959	677	785.4	873	91	79,419	743	
병곡	1,384	76	105,815	559	774.2	1,342	77	106,949	567	
창수	1,653	72	118,976	526	869.2	1,185	80	94,566	589	

구분	채두						완두			
	면적	중량		용량		면적	중량		용량	
		단수	생산량	단수	생산량		단수	생산량		단수
계	36	53	1,893	375	13.5	8	71	570	588	
영덕	22	52	1,153	367	8.2	—	—	—	—	
강구	—	—	—	—	—	—	—	—	—	
남정	—	—	—	—	—	—	—	—	—	
달산	—	—	—	—	—	—	—	—	—	
지품	5	54	270	381	1.9	—	—	—	—	
축산	7	50	350	353	2.5	1	80	80	666	
영해	2	60	120	427	0.9	—	—	—	—	
병곡	—	—	—	—	—	—	—	—	—	
창수	—	—	—	—	—	7	70	490	583	

생 산 량 (속)

량	소 두					녹 두				
	면 적	중 량		용 량		면 적	중 량		용 량	
		단 수	생산량	단 수	생산량		단 수	생산량	단 수	생산량
생산량	단	kg	kg	홉	석	단	kg	kg	홉	석
5,788	398	52	20,691	348	138.5	63	46	3,115	309	21.0
654	6	59	356	400	2.4	3	53	159	348	1
662	24	46	1,097	304	7.3	3	46	182	302	1.2
383	23	42	966	283	6.5	9	34	306	223	2
436	60	50	3,000	335	20	7	56	393	367	2.6
755	136	57	7,597	374	50.9	3	59	178	387	1.2
790	16	48	770	325	5.2	12	51	615	334	4
649	64	57	3,684	386	24.7	14	48	66	350	4.9
761	21	39	821	262	5.5	12	35	410	230	2.8
698	48	59	2,400	333	16	4	50	20	328	1.3

량	낙 화 생					기 타 두 류				
	면 적	중 량		용 량		면 적	중 량		용 량	
		단 수	생산량	단 수	생산량		단 수	생산량	단 수	생산량
생산량	단	kg	kg	홉	석	단	kg	kg	홉	석
4.7	306	62	19.0	471	144	667	57	380	396	264
—	—	—	—	—	—	78	54	4,185	371	28.9
—	3	74	222	562	1.8	72	71	5,107	488	35.1
—	—	—	—	—	—	—	—	—	—	—
25	70	1,745	532	13.4	—	—	—	—	—	—
—	12	72	896	547	6.6	—	—	—	—	—
0.6	24	60	1,460	456	11	134	55	7,385	378	50.6
—	152	60	9,120	456	69.3	55	89	4,948	665	36.6
—	9	70	631	532	5	—	—	—	—	—
4.1	81	60	4,920	456	37	328	59	16,400	344	112.8

21. 식량작물

구분	합계						면적	
	면적	증량			용량			
		단	수	생산량	단	수		생산량
계	7,326	75	547,114	525	3,847	6,183		
영덕	1,388	84	116,906	590	819	1,213		
강구	1,112	68	75,456	478	531	978		
남정	971	72	70,190	506	491	815		
달산	391	75	29,469	532	208	320		
지품	217	76	16,646	539	117	171		
축산	1,110	84	93,258	595	660	906		
영해	654	80	51,780	555	363	466		
병곡	1,323	61	81,129	431	570	1,189		
창수	160	77	12,280	550	88	125		

구분	수						면적	
	면적	증량			용량			
		단	수	생산량	단	수		생산량
계	32	58	1,853	437	14	28		
영덕	—	—	—	—	—	—		
강구	3	87	260	632	2	1		
남정	—	—	—	—	—	—		
달산	4	63	252	458	2	8		
지품	6	70	421	509	3	1		
축산	8	55	452	400	3	5		
영해	9	40	360	291	3	4		
병곡	1	48	48	349	0.5	2		
창수	1	60	60	436	0.5	6		

생 산 량 (속)

조				기 장					
중 량		용 량		면 적	중 량		용 량		
단 수	생산량	단 수	생산량		단 수	생산량	단 수	생산량	
kg	kg	홉	석	단	kg	kg	홉	석	
77	479.1	544	3,374	954	59	56,167	406	367	
87	105,531	610	740	175	65	11,375	449	79	
68	66,310	477	467	124	68	8,421	469	58	
74	60,310	517	421	138	64	8,832	442	61	
79	25,261	554	177	50	52	2,603	359	18	
80	13,748	550	96	37	61	2,259	421	16	
94	80,860	631	571	139	58	8,194	400	56	
89	41,556	644	300	150	55	8,345	380	57	
54	75,554	448	532	125	41	5,178	283	35	
80	10,000	559	70	16	60	960	414	7	

수 수				메 밀					
중 량		용 량		면 적	중 량		용 량		
단 수	생산량	단 수	생산량		단 수	생산량	단 수	생산량	
kg	kg	홉	석	단	kg	kg	홉	석	
76	2,141	571	16	129	61	7,813	504	65	
42	42	309	0.3	6	71	423	591	3.6	
60	60	441	0.4	17	58	988	483	8.3	
81	648	595	4.7	9	78	705	650	5.9	
72	72	529	0.6	2	66	146	550	1.3	
65	335	478	2.4	52	64	3,417	533	27.8	
98	392	720	2.9	25	44	1,117	366	9.3	
86	172	632	1.3	6	29	177	242	1.5	
70	420	515	3.1	12	70	840	583	7.3	

22. 7 1 년 산 추

단위 : 가마니

구 분	일 반 매 입			양 비 교 환		
	목 표	실 적	비 율	목 표	실 적	비 율
계	39,220	32,072	82	2,368	1,333	56
영 덕	3,570	2,836	79	192	81	43
강 구	3,101	2,287	74	229	76	33
남 정	4,314	3,575	83	304	218	71
달 산	3,257	3,050	93	207	48	23
지 품	2,706	2,201	81	222	42	20
축 산	4,465	3,371	75	304	267	88
영 해	4,865	3,580	73	215	114	53
병 곡	9,686	8,021	82	440	377	85
창 수	3,256	3,151	96	255	110	43

23. 채 소 작 물

면적 : ha 반수 : kg 수량 : ㉞

구 분	계			무 우			배 추		
	면 적	반 수	수 량	면 적	반 수	수 량	면 적	반 수	수 량
계	857.4	900	7,716.0	223.0	966	2,155.2	257.0	780	2,004.3
영 덕	169.5	1,000	1,695.0	40.3	970	391.1	50.2	792	397.3
강 구	136.5	985	1,343.9	33.5	941	315.4	25.8	855	220.3
남 정	89.2	968	863.6	24.6	964	237.1	31.6	769	243.1
달 산	59.4	689	409.1	16.8	947	159.2	18.8	684	128.5
지 품	85.9	792	680.6	25.6	884	226.4	31.4	685	215.1
축 산	61.5	769	473.1	17.2	961	165.3	17.1	793	135.6
영 해	108.0	1,054	1138.3	31.4	1,049	329.6	33.0	886	292.4
병 곡	69.5	882	612.9	18.6	1,003	186.6	29.0	789	228.8
창 수	77.9	641	499.5	15.0	963	144.5	19.5	731	142.9

23. 채 소 작 들

구 분	마 늘			오 이			호 박		
	면 적	반 수	수 량	면 적	반 수	수 량	면 적	반 수	수 량
계	57.0	514	292.4	41.1	1,273	523.2	53.0	1,293	635.3
영 덕	7.0	500	35.0	16.4	1,273	208.8	9.1	1,293	117.3
강 구	12.0	510	61.2	11.8	1,273	233.1	11.4	1,293	146.9
남 정	5.4	510	27.5	0.6	1,270	7.6	5.1	1,293	65.7
달 산	7.4	515	38.1	—	—	—	0.3	1,293	3.9
지 품	6.0	520	31.2	0.4	1,270	5.1	6.7	1,293	86.4
축 산	4.5	514	23.1	3.7	1,275	47.0	3.4	1,293	43.8
영 해	2.8	520	14.6	1.2	1,270	15.2	12.4	1,293	159.8
병 곡	2.7	515	13.9	0.5	1,270	6.4	0.6	1,293	7.5
창 수	9.2	520	47.8	—	—	—	4.0	1,293	54.0

구 분	도 마 도			고 추			사 금 치		
	면 적	반 수	수 량	면 적	반 수	수 량	면 적	반 수	수 량
계	8.9	1,830	162.9	118.8	158	188.2	0.6	990	5.9
영 덕	2.7	1,830	48.9	16.6	151	25.1	0.3	991	3.0
강 구	1.5	1,830	27.1	12.5	143	17.9	0.1	990	1.0
남 정	0.5	1,830	9.1	8.9	136	12.1	0.1	940	0.9
달 산	0.3	1,830	5.4	12.7	180	22.9	—	—	—
지 품	0.4	1,830	7.2	10.5	181	19.0	—	—	—
축 산	—	—	—	12.7	135	17.1	—	—	—
영 해	1.2	1,830	35.0	9.1	134	12.3	—	—	—
병 곡	0.3	1,830	8.5	27.3	181	49.5	—	—	—
창 수	0.5	1,800	4.0	2.0	925	18.5	—	—	—

24. 과 실 수

구 분	합 계			단 수	수 량	사 과		
	미과수	성과수	계			미과수	성과수	계
계	95.4	135.1	230.5	795kg (1,356)	1,832.2	51.7	19.7	71.4
영 덕	24.85	63.20	88.05	1,015 (1,414)	893.9	6.0	10.8	16.8
강 구	6.72	12.55	19.27	820 (1,259)	158.0	3.2	1.0	4.2
남 정	0.95	1.65	2.6	712 (1,121)	18.5	0.9	—	0.9
달 산	4.45	2.8	7.25	463 (1,200)	33.6	—	—	—
지 품	13.42	16.5	29.92	753 (1,365)	225.3	4.4	3.1	7.5
축 산	2.55	5.0	7.55	798 (1,206)	60.3	1.9	0.2	2.1
영 해	21.15	11.43	32.58	555 (1,581)	180.7	18.2	4.2	22.4
병 곡	10.75	16.85	27.6	718 (1,176)	198.1	9.4	—	9.4
창 수	10.6	5.1	15.7	406 (1,251)	63.8	7.7	0.4	8.1

확 고 보 고

단 수	수 량	배			단 수	수 량	복 승 아		
		미과수	성과수	계			미과수	성과수	계
607					1,043				
(2,201)	433.5	2.1	17.0	19.1	(1,172)	199.2	36.7	95.6	132.3
1,446					672				
(2,250)	243.0	0.3	0.4	0.7	(1,170)	4.7	17.5	51.4	68.9
480					892				
(2,020)	20.2	0.3	1.0	1.3	(1,160)	11.6	0.85	10.3	11.15
—	—	—	—	—	—	—	0.05	1.5	1.55
—	—	—	—	—	—	—	4.45	2.8	7.25
835									
(2,020)	62.6	—	—	—	—	—	9.02	13.0	22.02
181									
(1,900)	3.8	—	—	—	—	—	0.1	4.5	4.6
424					675				
(2,260)	94.9	1.2	1.6	2.8	(1,180)	18.9	1.45	5.1	6.55
—	—				1,163				
—	—	0.1	125	12.6	(1,173)	146.6	0.6	4.1	4.7
1,111					1,024				
(2,240)	9.0	0.2	1.5	1.7	(1,160)	17.4	2.7	2.9	5.6

23. 과 실 수 확

구 분	단 수	수 량	포 도			단 수	수 량
			미 과 수	성 과 수	계		
계	893 (1,235)	1,181.4	4.4	0.8	5.2	106 (688)	5.5
영 덕	933 (1,250)	642.5	1.05	0.3	1.35	179 (800)	2.4
강 구	1,126 (1,210)	124.6	2.37	0.25	2.62	60 (650)	1.6
남 정	1,1161 (1,200)	18.0	—	—	—	—	—
달 산	726 (1,230)	159.9	—	—	—	—	—
지 품	463 (1,200)	33.6	—	—	—	—	—
축 산	1,185 (1,210)	54.5	0.15	—	0.15	—	—
영 해	965 (1,240)	63.2	0.2	—	0.2	—	—
병 폭	1,064 (1,220)	50.2	0.65	0.25	0.9	166 (600)	1.5
창 수	627 (1,210)	35.1	—	—	—	—	—

고 보 고 (속)

감			단 수	수 량	자 두			단 수	수 량
미과수	성과수	계			미과수	성과수	계		
0.5	1.6	2.1	528 (693)	11.1	—	0.4	0.4	375	1.5
—	0.05	0.05	700	0.4	—	0.28	0.25	375	0.9
—	—	—	—	—	—	—	—	—	—
—	—	—	—	—	—	0.15	0.15	362	0.5
—	—	—	—	—	—	—	—	—	—
—	0.4	0.4	700	2.8	—	—	—	—	—
0.4	0.3	0.7	285 (680)	2.0	—	—	—	—	—
0.1	0.5	0.6	600 (720)	3.6	0.03	—	0.03	385	0.1
—	—	—	—	—	—	—	—	—	—
0.3	0.3	750	2.3	—	—	—	—	—	—

25. 특 용 작 물

면적 : ha 반수 : kg 수량 : %

구 분	계			목 화			삼		
	면 적	반 수	수 량	면 적	반 수	수 량	면 적	반 수	수 량
계	13.06	86	112.9	43.3	88	38.1	36.0	128	36.0
영 덕	8.1	65	5.3	2.4	86	2.0	—	—	—
강 구	9.2	82	7.6	2.1	90	1.9	0.8	128	1.0
남 정	14.81	96	14.4	4.3	8.6	3.7	4.9	128	6.3
달 산	20.64	95	19.5	6.7	82	5.5	8.5	120	10.2
지 품	8.71	101	8.8	1.6	88	1.4	2.8	132	3.7
축 산	12.12	83	10.0	3.7	90	3.3	1.3	128	1.4
영 해	16.8	95	15.9	6.4	85	5.4	5.5	128	7.0
병 곡	13.2	93	12.4	4.3	85	3.7	3.0	125	3.8
창 수	27.01	107	19.0	11.8	94	11.2	9.2	138	12.6

26. 양 송 이 수 확 고

면적 : 평 평수 : kg 수량 : %

(1971년중)

구 분	양 송 이								
	계			추 계			계		
	면 적	평 수	수 량	면 적	평 수	수 량	면 적	평 수	수 량
계	—	—	—	2,000	34.6	69.1	2,000	34.6	69.1
강 구	—	—	—	2,000	34.6	69.1	2,000	34.6	69.1

27. 곡가 조절 양곡 방출 실적

단위 : kg

(1971 년도중)

구 분	총 수	일 본 미	정 맥	과 정 맥	압 소 맥
계	1,004,106	661,380	193,420	3,060	141,246
영 덕	811,380	661,380	79,400	—	70,600
강 구	96,606	—	59,400	1,560	35,646
영 해	96,120	—	59,620	1,500	35,000

실 수 확 고

왕 골			아 주 까 리			참 개			들 개		
면 적	반 수	수 량	면 적	단 수	수 량	면 적	단 수	수 량	면 적	단 수	수 량
5.7	210	12.0	4.9	87	4.3	26.9	50	13.5	13.8	62	9.0
0.3	170	0.5	—	—	—	4.0	50	2.0	1.4	58	0.8
0.7	210	1.5	0.2	87	0.2	3.3	50	1.7	2.1	62	1.3
0.5	200	1.0	2.11	87	1.8	1.6	50	0.8	1.4	56	0.8
0.5	180	0.9	0.64	87	0.6	3.2	50	1.6	1.1	60	0.7
0.7	250	16	0.01	83	0.008	200	50	1.0	1.6	60	1.0
0.7	215	1.5	0.42	87	0.4	4.3	50	2.2	1.7	60	1.2
0.5	215	1.1	0.01	84	0.008	3.2	50	1.6	1.2	65	0.8
0.8	210	1.7	1.5	87	1.3	2.3	50	1.1	1.3	58	0.8
1.0	220	2.2	0.01	87	0.009	3.0	50	1.5	2.0	68	1.4

28. 정부관리양곡보관창고현황

(71년도중)

구 분	총 수		농 협		통 운		개 인	
	동 수	평 수	동 수	평 수			동 수	평 수
계	16	726	4	343	—	—	12	383
영 덕	4	219	2	121	—	—	2	98
강 구	1	32	—	—	—	—	1	32
남 정	1	40	—	—	—	—	1	40
달 산	1	32	—	—	—	—	1	32
지 품	1	21	—	—	—	—	1	21
축 산	1	32	—	—	—	—	1	32
영 해	3	147	1	111	—	—	2	36
병 곡	2	147	1	111	—	—	1	36
창 수	2	56	—	—	—	—	2	56

29. 약 용 작

구 분	총 수			길 경			일 당 귀		
	면 적	반 수	수 량	면 적	반 수	수 량	면 적	반 수	수 량
계	4.2	162	6.8	0.2	300	0.6	0.7	120	0.8
영 덕	0.2	250	0.5	0.1	300	0.3	—	—	—
강 구	0.1	160	0.2	—	—	—	—	—	—
남 정	0.5	180	0.9	0.1	300	0.3	—	—	—
달 산	1.0	170	1.7	—	—	—	—	—	—
지 품	2.0	140	2.8	—	—	—	0.6	120	0.7
축 산	0.2	150	0.3	—	—	—	0.1	120	0.1
영 해	—	—	—	—	—	—	—	—	—
병 곡	0.2	181	0.4	—	—	—	—	—	—
창 수	—	—	—	—	—	—	—	—	—

:

30. 연 초 경

단위 : 면적 ; ha, 실적 ; kg

구 분	경 작 인				경 작
	계	화 색 종	갈 대 엽	청주엮밧기타	계
계	2,138	2,138	—	—	1,192
영 덕	60	60	—	—	33.02
강 구	41	41	—	—	21.22
남 정	121	121	—	—	62.72
달 산	325	325	—	—	152.54
지 품	729	729	—	—	435.94
축 산	179	179	—	—	99.17
영 해	85	85	—	—	38.69
병 곡	36	36	—	—	16.71
창 수	562	562	—	—	332.12

불 수 화 고

(1971년)

토 당 귀			지 황			토 청 궁			일 청 궁		
면 적	반 수	수 량	면 적	반 수	수 량	면 적	반 수	수 량	면 적	반 수	수 량
1.0	180	1.8	1.4	171	2.4	0.6	130	0.8	0.3	133	0.4
—	—	—	0.1	170	0.2	—	—	—	—	—	—
0.1	160	0.2	—	—	—	—	—	—	—	—	—
—	—	—	0.4	160	0.6	—	—	—	—	—	—
0.3	165	0.5	0.5	175	0.9	—	—	—	0.2	145	0.3
0.4	170	0.7	0.3	165	0.5	0.6	130	0.8	0.1	140	0.1
—	—	—	0.1	180	0.2	—	—	—	—	—	—
—	—	—	—	—	—	—	—	—	—	—	—
0.2	184	0.4	—	—	—	—	—	—	—	—	—
—	—	—	—	—	—	—	—	—	—	—	—

작 자 상 황

(1971년)

면 적					71 년 수 남 실 적					
황 색 종	갈 대 엽	청 밧	주 기	엽 타	계	황 색 종	갈 대 엽	청 밧	주 기	엽 타
1,192	—	—	—	—	1,861,674	1,861.674	—	—	—	—
33.02	—	—	—	—	54,341	54.341	—	—	—	—
21.22	—	—	—	—	24,316	24,316	—	—	—	—
62.72	—	—	—	—	78,903	78,903	—	—	—	—
152.54	—	—	—	—	220,428	220,428	—	—	—	—
435.94	—	—	—	—	704,912	704,912	—	—	—	—
99.17	—	—	—	—	160,152.5	160,152.5	—	—	—	—
38.69	—	—	—	—	69,617.5	69,617.5	—	—	—	—
16.71	—	—	—	—	27,825.5	27,825.5	—	—	—	—
332.12	—	—	—	—	521,178	521,178	—	—	—	—

31. 양곡도정공장현황

(71년말 현재)

구분	종수	임도정	정부
계	151	149	2
영덕	21	20	1
강구	16	16	—
남정	16	16	—
달산	14	14	—
지품	20	20	—
축산	16	16	—
영해	16	16	1
병곡	18	18	—
창수	17	17	—

32. 금비소비실적

(1971년중)

단위: %

구분	계획량				공급량				비율%
	계	질소(M)	인산(P)	가리(K)	계	질소(M)	인산(P)	가리(K)	
계	3,128	1,464	906	758	3,338	1,452	967	919	107
맥추비	382	382	—	—	382	382	—	—	100
수도묘판	76	29	24	23	76	29	24	23	100
수도본담	805	478	165	162	805	478	165	162	100
맥기비	841	168	408	265	841	168	408	265	100
기타작물	1,024	407	309	308	1,234	395	370	469	100

33. 주 요 농 약 소 비 실 적

단위 : kg

(1971년중)

구 분	합 계					수	
	계	살균제	살충제	제조제	기 타	계	살균제
계	26,271	11,918	12,049	1,789	515	24,891	11,898

도 용			원 예 용				
살충제	제조제	기 타	계	살균제	살충제	제조제	기 타
10,969	1,669	355	1,380	20	1,080	120	160

34. 농 지 개 량 조 합 상 황

단위 : 정보

(1971년도말)

구 분	조 합 원 수	몽 리 면 적		
		총 수	완 성	공 사 중
계	4,965	1,849.8	1,534.9	314.2
영 덕	3,455	1,329.9	1,130.9	199
도 천	1,510	519.9	404	115.2

35. 저수지 및 소류지 현황

(1971년도말)

구 분	저 수 지				소 류 지			
	개 소 수	저 수 량	유역면적	관개면적	개 소 수	저 수 량	유역면적	관개면적
계	7	842.54	10,572 ^{ha}	1,473 ^{ha}	90	434.25	4,629	1,063.80
영 덕	—	—	—	—	20	154.30	1,350	227
강 구	1	16.27	200	40	9	51	520	152
남 정	3	138.90	2,689	235	513	43.70	410	126.50
달 산	1	46.30	410	85	6	31.50	295	94
지 품	—	—	—	—	13	29.65	642	94.50
축 산	—	—	—	—	7	28.40	510	84
영 해	1	557.50	6,300	1,000	8	35.40	334	105.80
병 곡	1	83.57	973	113	10	33.50	327	106
창 수	—	—	—	—	4	26.80	241	74

36. 4-H 구락부 운영 상황

(1971년중)

구 분	4-H 구락 부수	부 원 수			자 원 지 도 자 수			부 훈 면 원 실 적		경진회실적	
		계	남	여	계	남	여	훈 회 수	면 원 원	연 회 수	출 품 점 수
계	194	2,936	1,908	1,028	435	390	45	19	26	4	58
영 덕	20	198	130	68	26	23	3	1	2	1	7
강 구	24	363	228	135	55	50	5	3	3	1	12
남 정	22	314	192	122	50	48	2	4	5	—	5
달 산	19	383	215	168	45	45	—	—	—	—	4
지 품	23	294	177	117	55	55	—	4	7	1	9
축 산	21	265	176	89	52	46	6	1	1	—	6
영 해	20	282	194	88	42	36	6	—	—	1	3
병 곡	22	450	293	157	56	33	23	4	6	—	8
창 수	23	387	303	84	54	54	—	2	2	—	4

37. 상 전 면 적

단위: a

(1971년말 현재)

구 분	종 수				기 설 상 전				신 설 상 전				신 사용 이 추 면 정 적
	계	본면적	추 면	정 적	계	본면적	추 면	정 적	계	본면적	추 면	정 적	
계	41,550	31,230	10,320	38,050	27,780	10,270	3,500	3,350	150	—			
영 덕	3,670	2,560	1,110	3,560	2,450	1,110	110	110	—	—			
강 구	1,670	1,420	250	1,540	1,290	250	130	130	—	—			
남 정	3,270	1,820	1,450	2,980	1,530	1,450	290	290	—	—			
달 산	4,170	3,550	620	3,280	2,660	620	890	890	—	—			
지 풀	15,040	10,990	4,050	13,620	9,620	4,000	1,420	1,270	150	—			
축 산	3,580	2,390	1,190	3,430	2,240	1,190	150	150	—	—			
영 해	2,180	1,680	500	2,160	1,660	500	20	20	—	—			
병 곡	5,280	5,080	200	4,790	4,590	200	490	490	—	—			
창 수	2,690	1,740	950	2,690	1,740	950	—	—	—	—			

38. 농업 기계 기

구분	경운기			제초기	제초기	분무기			합계
	계	쟁기	동력운기			계	인력	동력	
계	8,155	8,100	55	—	6,025	3,613	3,318	295	88
영덕	1,323	1,314	9	—	318	518	466	52	9
강구	598	596	2	—	744	255	228	27	2
남정	800	797	3	—	948	503	465	38	2
달산	847	846	1	—	694	334	315	19	—
지품	1,300	1,295	5	—	1,201	547	528	19	64
축산	595	594	1	—	125	205	180	25	9
영해	507	494	13	—	850	256	217	39	1
병곡	1,203	1,185	18	—	723	538	478	60	—
창수	982	979	3	—	422	457	441	16	1

구분	가마니기				양수기			농업원		
	계	수지	족담	동력	계	인력	동력	계		원동
								대수	연마력	대수
계	1,319	1,287	32	—	363	42	321	525	4,508	506
영덕	25	20	5	—	63	6	57	66	834	59
강구	74	72	2	—	31	—	31	66	471.5	59
남정	81	80	1	—	31	—	31	61	428	61
달산	95	35	10	—	6	1	5	26	182	26
지품	34	30	4	—	18	—	18	50	413	50
축산	39	38	1	—	37	4	33	54	472	52
영해	30	30	—	—	114	31	83	102	738	99
병곡	894	885	9	—	26	—	26	50	450	50
창수	47	47	—	—	37	—	37	50	59.5	50

구 보 유 현 황

(1971년말 현재)

분 기		탈 곡 기			종 구			제 승 기		
인 력	동 력	회		진	계	인 력	동 력	계	족 단	동 력
		계	인 력	동 력						
88	—	1,901	1,636	265	89	64	25	697	684	13
9	—	193	156	37	5	5	—	32	27	5
2	—	129	98	31	—	—	—	62	62	—
2	—	186	150	36	1	1	—	40	39	1
—	—	193	175	18	8	8	—	21	21	—
64	—	272	252	20	24	24	—	15	15	—
9	—	149	120	29	1	1	—	114	114	—
1	—	89	62	27	5	5	—	108	108	—
—	—	467	414	53	29	5	24	271	264	7
1	—	223	209	14	16	15	1	34	34	—

동 기			현미기	정미기	정맥기	제분기	제면기	조면기	타면기	리야카
기	전 동 기	연마력								
연마력	대 수	연마력								
4,208	19	300	94	154	153	136	17	3	5	4,378
694	7	140	9	19	19	19	3	—	—	738
386.5	7	85	10	14	16	12	3	1	1	781
428	—	—	13	15	15	13	2	1	1	439
182	—	—	9	13	13	13	—	—	—	102
413	—	—	7	21	23	9	—	—	—	280
442	2	30	13	17	17	17	—	1	—	433
693	3	45	12	12	8	12	3	—	3	613
450	—	—	13	23	23	23	6	—	—	846
519.5	—	—	8	20	19	18	—	—	—	146

39. 농업 협 동

단위 : 천원

구 분	조합수	조합원수	직 원 수			주 요 협 동		비료 수 량
			계	남	여	구매사업	판매사업	
계	69	12,334	45	42	3	62,831	117,267	5,962
이동조합	68	12,266	15	12	3	6,226	18	—
시군조합	1	68	30	30	—	56,605	117,294	5,962
원에조합	—	—	—	—	—	—	—	—
축산조합	—	—	—	—	—	—	—	—

40. 잠 견 생 산 및 공 판 량

(1971년)

구분	양잠호수		소 잠 매 수			산 견 량			공 판 량		
	춘잠	추잠	계	춘잠	추잠	계	춘잠	하추잠	계	춘잠	하추잠
계	2,006	1,598	4,068	2,378	1,690	107,182	64,582	42,600	101,258	62,179	39,079
영덕	165	162	490	281	209	14,394	8,194	6,200	12,972	7,772	5,200
강구	115	83	193	106	87	5,289	2,989	2,300	4,933	2,752	2,181
남정	185	119	272	138	134	7,162	3,762	3,400	6,973	3,674	3,299
달산	291	248	379	243	136	10,145	6,645	3,500	9,843	6,584	3,259
지함	634	450	1,523	921	602	39,404	25,104	14,300	37,447	24,102	13,345
축산	133	123	272	157	115	6,774	3,974	2,800	6,342	3,794	2,548
영해	98	69	174	101	73	4,668	2,768	1,900	4,579	2,702	1,877
병곡	255	281	610	311	299	15,562	8,162	7,400	14,489	7,895	6,594
창수	130	63	155	120	35	3,784	2,984	800	3,680	2,904	776

조 합 현 황

(1971년말 현재)

공 급	사 업 실 적		년 중 야 자 실 적			연 말 현 제 예 금 잔 고		
	이 용 사 업	가 공 사 업	계	금 융 자 금	재 정 자 금	계	저 축 성 금	요 구 불 금
131,664	3,117	2,060	294,786	259,577	35,209	396,255	250,876	145,379
—	3,117	2,060	29,411	29,411	—	9,795	4,073	5,722
131,664	—	—	265,375	230,166	35,209	386,460	246,803	139,657
—	—	—	—	—	—	—	—	—
—	—	—	—	—	—	—	—	—

41. 생 사 생 산 고

(1971년중)

구 분	총 수				기 계 사				원 재 제 사			
	제 사 호 수	조 사 부 수	제 조 고 수 량 (kg)	제 조 고 가 격 (천 원)	제 사 호 수	조 사 부 수	제 조 고 수 량 (kg)	제 조 고 가 격 (천 원)	제 사 호 수	조 사 부 수	제 조 고 수 량 (kg)	제 조 고 가 격 (천 원)
계	454	454	829	4,063	—	—	—	—	454	454	829	4,063
영 덕	109	109	199	975	—	—	—	—	109	109	199	975
강 구	27	27	50	245	—	—	—	—	27	27	50	245
남 정	15	15	27	132	—	—	—	—	15	15	27	132
달 산	23	23	42	206	—	—	—	—	23	23	42	206
저 품	150	150	274	1,343	—	—	—	—	150	150	274	1,343
축 산	33	33	60	294	—	—	—	—	33	33	60	294
영 해	7	7	12	59	—	—	—	—	7	7	12	59
병 곡	82	82	150	735	—	—	—	—	82	82	150	735
창 수	8	8	15	74	—	—	—	—	8	8	15	74

42. 영농자금용자실적

(1971년중)

단위:천원

구분	합계	금용			
		소계	단기영농	증기생산	조합육성
영덕군	224,253	161,559	21,455	23,908	17,050

부분			재정부분		
농기업	고리채	저축추진	소계	대출자금	제투자금
28,189	8,379	62,578	62,694	14,996	47,698

43. 새농민수련장설립현황

(1971년중)

구분	회관건립(동)				토양검정(점)			농민훈련(인)		
	누계	계획	실적	비율	계획	실적	비율	계획	실적	비율
영덕군	-	-	-	-	2,000	2,005	100	630	319	50

44. 농업용수개발사업실적

단위: 면적; ha, 량; %, 금액; 천원

(1971년중)

구분	지구수	면적	용수량	71년 투자액						
				계	국비	도비	군비	양곡	용자	지부
계	3	38	—	11,168	3,416	2,292	2,524	—	—	2,936
인력판정	—	—	—	—	—	—	—	—	—	—
타설판정	—	—	—	—	—	—	—	—	—	—
기계판정	—	—	—	—	—	—	—	—	—	—
집수암거	—	—	—	—	—	—	—	—	—	—
양수장	1	10	—	2,439	924	244	708	—	—	563
도수로	—	—	—	—	—	—	—	—	—	—
보	1	14	—	2,355	894	235	542	—	—	684
저수지	1	14	—	6,374	1,598	1,813	1,274	—	—	1,689

45. 종자갱신사업실적

단위: %

(1971년도)

구분	미			맥			류			두			감			자		
	계획	실적	%	계획	실적	%	계획	실적	%	계획	실적	%	계획	실적	%	계획	실적	%
계	53.6	64.7	126	105.6	105.6	100	3.60	3.60	100	79.8	79.8	100						
영	—	—	—	11.8	11.8	100	0.41	0.41	100	—	—	—	—	—	—	—	—	—
강	—	—	—	11.7	11.7	100	0.41	0.41	100	—	—	—	—	—	—	—	—	—
남	—	—	—	11.8	11.8	100	0.41	0.41	100	—	—	—	—	—	—	—	—	—
달	—	—	—	11.7	11.7	100	0.41	11.8	100	—	—	—	—	—	—	—	—	—
지	—	—	—	11.8	11.8	100	0.41	0.41	100	54.6	54.6	100	—	—	—	—	—	—
축	11.0	11.0	100	11.5	11.5	100	0.41	14.9	100	—	—	—	—	—	—	—	—	—
영	14.9	14.7	99	12.0	12.0	100	0.32	0.32	100	—	—	—	—	—	—	—	—	—
병	27.7	27.7	100	11.8	11.8	100	0.41	0.41	100	—	—	—	—	—	—	—	—	—
창	—	11.3	—	11.5	11.5	100	0.41	0.41	100	25.2	25.2	100	—	—	—	—	—	—

46. 농촌 생활 개선 실적

(1971년중)

단위 : 개소

구 분	부업·온돌·개량		분리식면소설치		식생활개선지도		메탄 가스 설치	
	목 표	실 적	목 표	실 적	목 표	실 적	목 표	실 적
계	90	90	40	40	18	18	30	30
영 덕	10	10	10	10	2	2	30	30
강 구	10	10	10	10	2	2	—	—
남 정	10	10	—	—	2	2	—	—
달 산	10	10	—	—	2	2	—	—
지 품	10	10	10	10	2	2	—	—
축 산	10	10	—	—	2	2	—	—
영 해	10	10	10	10	2	2	—	—
병 곡	10	10	—	—	2	2	—	—
창 수	10	10	—	—	2	2	—	—

구 분	타 아 소		관혼상제간소화		부 업		기 타 의 생 활	
	목 표	실 적	목 표	실 적	목 표	실 적	목 표	실 적
계	10	10	18	18	18	18	36	36
영 덕	2	2	2	2	2	2	4	4
강 구	1	1	2	2	2	2	4	4
남 정	1	1	2	2	2	2	4	4
달 산	1	1	2	2	2	2	4	4
지 품	1	1	2	2	2	2	4	4
축 산	1	1	2	2	2	2	4	4
영 해	1	1	2	2	2	2	4	4
병 곡	1	1	2	2	2	2	4	4
창 수	1	1	2	2	2	2	4	4

V. 가 축

47. 축 우 대 경 지 면 적

단위: 정보

(1971년말 현재)

구 분	농가호수	축 우 두 수			경 지 면 적 (정)			
		총 두 수	성우두수	축우 1두당 호 농가 수	계	논	밭	성우 1두당 경적 지면적
계	14,369	7,406	3,711	1.9	9,495.2	4,619.1	4,876.1	2.5
영 덕	2,031	710	387	2.8	1,014.0	445.8	568.2	2.6
강 구	1,474	610	293	2.4	833.6	386.2	447.4	2.8
남 정	1,506	725	373	2.7	846.6	522.7	323.9	2.2
달 산	1,138	803	389	1.4	859.0	357.0	502.0	2.2
지 품	1,746	1,228	497	1.4	1,370.6	447.2	923.4	2.7
축 산	1,354	749	345	1.8	958.0	490.4	467.6	2.7
영 해	1,666	441	246	3.7	823.4	422.1	401.3	3.3
병 곡	2,018	1,133	649	1.7	1,588.1	1,144.3	443.8	2.4
창 수	1,436	1,007	532	1.4	1,201.9	403.4	798.5	2.2

48. 가 축 수

(1971년말 현재)

구 분	한 우			닭					돼 지		
	계	우	송	계	3개월 미만	3~6개월	우	송	계	우	송
계	7,406	3,874	3,532	62,962	6,874	6,141	44,683	5,264	3,861	2,895	966
영 덕	710	372	338	15,377	3,084	689	11,028	576	852	641	211
강 구	610	224	386	15,023	1,074	474	12,963	512	661	442	219
남 정	725	521	204	3,541	49	290	2,743	459	207	148	59
달 산	803	115	688	3,205	47	550	1,962	646	56	30	26
지 품	1,228	153	1,075	7,636	51	656	5,954	975	113	61	52
축 산	749	488	261	3,918	2,038	1,100	621	159	245	176	69
영 해	441	348	93	4,347	65	525	3,455	302	727	125	852
병 곡	1,133	961	172	5,287	321	977	3,286	703	726	576	150
창 수	1,007	692	315	4,628	145	880	2,671	932	149	94	55

역 실 적

(1971년중)

광 건 병			기 중 저			탄 저		
계 회	실 적	비 율	계 회	실 적	비 율	계 회	실 적	비 율
340	340	100	4,000	4,032	101	6,800	6,728	98
61	67	109	394	394	100	672	672	100
80	87	108	312	312	100	531	531	100
52	57	109	403	437	101	689	686	100
19	9	47	437	435	100	744	747	100
23	12	52	643	643	100	1,092	1,092	100
22	33	150	370	370	100	630	529	83
42	46	109	254	254	100	434	451	103
11	14	127	616	616	100	1,039	1,048	100
30	15	50	571	571	100	972	972	100

51. 도 축 수

단위 : 두, kg

(1971년중)

구 분	황 소		암 소		돼 지		도살장수
	두 수	육 량	두 수	육 량	두 수	육 량	
계	79	15,800	98	19,600	201	13,065	—
영 강 남	64	12,800	35	7,000	111	7,215	—
달 지 축	—	—	—	—	—	—	—
영 명 창	15	3,000	63	12,600	90	5,130	—
	—	—	—	—	—	—	—

VI. 임업

52. 임야면적

단위:정보

구분	총수	국유림	공유림	사유림	비고
계	60,264	18,739	7,594	33,931	—
영역	—	—	—	—	—

53. 임상별 임목축적

단위: m³, 죽림;속

(1971년말 현재)

수림별	총수	국유림				민유림		
		계	산림청소	청관	타부처관	계	공유림	사유림
계	912,839	606,168	606,166	2	306,671	34,088	272,583	
침엽수림	619,846	387,957	387,955	2	231,889	15,936	215,953	
활엽수림	129,710	104,497	104,497	—	25,213	6,300	18,913	
혼효림	160,251	113,714	113,714	—	46,537	10,870	35,667	
죽림	3,032	—	—	—	3,032	982	2,050	

54. 임산용재생산실적

단위:수량:m³,금액:천원

(1971년중)

구분	계		기타용재		죽림	
	수량	금액	수량	금액	수량	금액
계	2,876	17,256	2,876	17,256	—	—
국유림	—	—	—	—	—	—
민유림	2,876	17,256	2,876	17,256	—	—

55. 특수 임산물 생산 실적

단위 : 수량 ; kg, 금액 ; 천원

(1971년중)

구분	총금액	녹비		퇴비원료		사료		종실	
		수량	금액	수량	금액	수량	금액	수량	금액
계	112,190	14,328	14,328	98,336	80,636	14,175	14,175	5,050	622
영역	—	—	—	—	—	—	—	—	—

구분	균이		수지		단영		섬유		꿀참나무껍질	
	수량	금액	수량	금액	수량	금액	수량	금액	수량	금액
계	568	628	—	—	—	—	—	—	—	—
영역	—	—	—	—	—	—	—	—	—	—

구분	칠액		산재		약초		오배자		토석류	
	수량	금액	수량	금액	수량	금액	수량	금액	수량	금액
계	—	—	6,000	420	3,500	1,226	—	—	306	155
영역	—	—	—	—	—	—	—	—	—	—

56. 소유별 임목 축적

단위 : m³, 죽림 : 속

(1971년말 현재)

구분	총수	국유림	공유림	사유림	죽림
계	916,059	612,417	33,109	270,533	3,032

57. 제

제

구분	공장수	총동력	제제기	공장근무자수		
				계	생근무자	사근무자
계	12	302 ^{HP}	17	79	67	12
영덕	2	83	4	18	16	2
강구	2	35	2	9	8	1
남정	—	—	—	—	—	—
달산	—	—	—	—	—	—
지품	1	28	2	7	6	1
축산	2	46	2	12	10	2
영해	2	55	3	15	12	3
병곡	—	—	—	—	—	—
창수	3	73	4	18	15	3

58. 임상별 임야면적

단위 : 정보

(1971년말 현재)

구분	총수	국유림			공유림			사유림	
		계	산림청소관	타부처소관	계	도유림	군유림		
계	45,129	3,369	3,365	4	7,594	—	7,594	34,166	
임목지	소계	42,164	3,061	3,057	4	7,206	—	7,206	31,897
	침엽수	28,485	1,554	1,550	4	3,847	—	3,847	23,084
	활엽수	6,148	1,031	1,031	—	1,504	—	1,504	3,613
	혼효림	7,512	476	476	—	1,851	—	1,851	5,185
	죽림	19	—	—	—	4	—	4	15
임목지	2,965	308	308	—	388	—	388	2,269	
무림지	419	72	72	—	11	—	11	336	
임목지	627	63	63	—	73	—	73	491	
임목지	939	57	57	—	146	—	146	736	
임목지	21	8	8	—	4	—	4	9	
임목지	959	108	108	—	154	—	154	697	

상 황

(1971년중)

생산 자 재 소 비 고			계 재 생 산 실 적			
계	침업수	활업수	계	각 재	판 재	상 자 재
4,664 m ²	4,443	221	3,626.45	1,359.3	555.1	1,712.05
1,174	1,081	93	766	401	157	208
571	468	103	399	106	63	230
—	—	—	—	—	—	—
536	536	—	400.45	105.3	113.1	182.05
511	511	—	400	36	10	354
860	835	25	632	195	77	360
—	—	—	—	—	—	—
1,012	1,012	—	1,029	516	135	378

59. 산림범죄검거 및 처리상황

구 분	검거건수	치 리 상 황					
		진 수		인 원			
		검찰청 송치	즉심회부	구 속	불구속	즉심회부	계
계	144	137	—	13	138	—	151
영 덕	4	4	—	—	6	—	6
강 구	6	6	—	4	2	—	6
남 정	13	13	—	2	14	—	16
달 산	11	11	—	1	12	—	13
지 품	50	45	—	—	45	—	45
축 산	10	10	—	5	6	—	11
영 해	18	17	—	—	19	—	19
병 폭	5	5	—	—	6	—	6
창 수	27	26	—	1	28	—	29

60. 산림피해상황

(1971년중)

구분	종수	도벌진수	무허가		화재	부정 임산물	기타
			벌채진수	개간진수			
계	144	54	88	—	1	—	1
영덕	4	2	2	—	—	—	—
강구	6	3	3	—	—	—	—
남정	13	5	8	—	—	—	—
달산	11	4	6	—	—	—	1
지품	50	20	30	—	—	—	—
축산	10	3	7	—	—	—	—
영해	18	7	11	—	—	—	—
병곡	5	2	3	—	—	—	—
창수	27	8	18	—	1	—	—

61. 임산연료생산실적

(1971년중)

단위: 수량; t, 금액; 천원

구분	총수		장작		목탄		지엽		토탄		기타	
	수량	금액	수량	금액	수량	금액	수량	금액	수량	금액	수량	금액
계	3,563	4,807	—	—	—	—	1,555	2,799	—	—	2,008	2,008

62. 조 립 상 황

단위 : 면적 ; 정, 본수 ; 1,000본

(1971년중)

구 분	총 수		국 유 립		공 유 립		사 찰 립		사 유 립	
	면적	본수	면적	본수	면적	본수	면적	본수	면적	본수
영 덕	932	2,681	254	760	121	367	—	—	557	1,554

63. 사 방 사 업 실 적

단위 : 본수 ; 천본, 면적 ; ha

(1971년중)

구 분	총 수		산 지 사 방		야계사방	기 타	
	시행면적	조립본수	시행면적	조립본수		시행면적	조립본수
계	25	175	15	75	2km	10	100

94. 양 묘 사 업

단위 : 본수 ; 천본, 면적 ; m²

(1971년중)

구 분	업 자 수	년 중 묘 포 사업 면적	성유묘생산량	전년 중 묘 포 사업 면적
계	1	5,511	475	6
남 정	—	—	—	—

VII. 수 산 업

65. 수 산 업 자 가

구 분	가 구 수	총 인						
		합 계			종 사 자 수			부
		계	남	여	계	남	여	계
계	4,164	27,172	14,014	13,158	7,729	4,965	2,764	19,443
강 구	2,475	16,276	8,732	7,544	5,337	3,449	1,888	10,939
축 산	1,689	10,896	5,282	5,614	2,392	1,516	876	8,504

구 분	로 구			가 구 수	양 인			
	부 양 가 족 수				합 계			종
	계	남	여		계	남	여	계
계	17,023	7,740	9,283	127	621	500	121	191
강 구	9,235	4,325	4,910	96	419	358	61	09
축 산	7,788	3,415	4,373	31	202	142	60	82

구 분	조 구						가 구 수
	종 사 자 수			부 양 가 족 수			
	계	남	여	계	남	여	
계	361	160	20	819	414	405	339
강 구	352	156	196	809	409	400	197
축 산	9	4	5	10	5	5	142

구 및 인 구 수

수 구		어						
양 가 족 수		가 구 수	인			종 사 자 수		
남	여		계	남	여	계	남	여
9,049	10,394	3,471	23,374	11,913	11,461	6,351	4,173	2,178
5,283	5,656	1,957	13,615	7,253	6,362	4,380	2,928	1,452
3,766	4,738	1,514	9,759	4,660	5,099	1,971	1,245	726

식 구					제				
사 자 수		부 양 가 족 수			가 구 수	인			
남	여	계	남	여		계	남	여	
135	56	430	365	65	227	1,180	574	606	
79	30	310	279	31	225	1,161	565	596	
56	26	120	86	34	2	19	9	10	

고 인					용 구				
합 계			종 사 자 수			부 양 가 족 수			
계	남	여	계	남	여	계	남	여	
1,997	1,027	970	826	497	329	1,171	530	641	
1,081	556	525	496	286	210	585	270	315	
916	471	445	330	211	119	586	260	326	

66. 수 산 업 자 선 박 표

(1971년말 현재)

동력어선

구 분	합 계			2,000 ~ 4.99			5.00 ~ 9.99			1,000
	척수	톤 수	마력수	척 수	톤 수	마력수	척 수	톤 수	마력수	척 수
계	169	2,780.09	6,195	19	68.54	186	60	479.95	1,095	56
강 구	106	2,072.17	4,584	11	40.44	122	29	234.57	552	37
축 산	63	707.92	1,611	8	28.10	64	31	245.38	543	19

구 분	~ 19.99		2,000 ~ 49.99			5,000 ~ 99.99			100 이 상		
	톤 수	마력수	척 수	톤 수	마력수	척수	톤 수	마력수	척수	톤수	마력수
계	821.02	2,009	26	909.55	1,990	7	368.63	832	1	132	83
강 구	561.91	1,363	22	798.54	1,730	6	304.71	734	1	132	83
축 산	259.11	646	4	111.41	260	1	63.92	98	—	—	—

무동력선

구 분	합 계		200미만		200~4.99		500~9.99		1,000~2,000	
	척수	톤 수	척수	톤 수	척수	톤 수	척수	톤 수	척수	톤 수
계	1,050	1,489.87	815	648.16	182	498.48	53	343.23	—	—
강 구	508	722.02	404	300.83	73	214.77	31	206.42	—	—
축 산	542	767.85	411	347.33	109	283.71	22	136.81	—	—

67. 어 업 허 가 상 황

(71년말 현재)

구	분	허 가 처 리 건 수						조업망(통)수	종업어선(척)				승조인원수	어획고(Mt)
		현재유효건수			처리내용				기선	범선	기타			
		계	법인	기타	수리건수	허가	불허가							
계		150	5	145	56	56	—	185	150	47	94	9	942	10,050%
근해기선저인망어업		16	2	14	5	5	—	16	16	16	—	—	160	3,111
근해새우트물어업		6	3	3	3	3	—	6	6	6	—	—	60	1,912
제1종유자망어업		8	—	8	3	3	—	8	8	8	—	—	64	1,495
제2조유자망어업		19	—	19	7	7	—	19	19	9	10	—	76	247
제2종신망어업		3	—	3	2	2	—	3	3	—	3	—	9	11
기선1본조어업		5	—	5	3	3	—	50	5	5	—	—	110	1,334
진망어업		58	—	58	25	25	—	58	58	—	49	9	280	1,367
해조채취어업		35	—	35	8	8	—	35	35	3	32	—	175	573

68. 어 업 면 허 상 황

(71년말 현재)

구	분	면 허 처 리 건 수						조업망(통)수	종업어선				승조인원	어획고
		현재유효건수			처리내용				계	기선	범선	기타		
		계	법인	기타	처리건수	면허	불면허							
계		125	49	76	57	53	4	125	708	10	504	194	4,045	3,863%
정치어업		31	13	18	7	5	2	31	76	10	62	4	304	2,299
양식어업		58	—	58	50	48	2	58	77	—	62	15	174	336
공둥어업		36	36	—	—	—	—	36	555	—	380	175	3,567	1,228

69. 어업협동조합운영상황

(1971년말 현재)

구 분	직원수			조합 어회고	수 지 예 산			용 자 실 적				
	계	남	여		원수	수입	지출	증감	계	영 자 금	시 자 금	설 금
계	32	29	3	3,542	14,196	48,262	52,256	△3,994	53,268	8,616	35,085	9,567
강구어협	19	17	2	2,126	11,065	23,897	27,942	△4,045	35,503	6,387	19,549	9,567
축산어협	13	12	1	1,416	3,131	24,365	24,314	51	17,765	2,229	15,536	—

70. 수 산 물 제 품 상 황

(1971년말 현재)

구 분	제 품	
	수 량 (kg)	금 액 (천원)
계	2,523,270	427,821
소 건 품	124,519	98,041
엽 신 품	9,800	2,450
통 조 림	912,961	104,941
	12,434	3,489
	193,355	8,808
냉 동 품	586,000	283
	322,342	39,332
	95,940	40,677
	31,558	25,898
	42,012	9,272
해 조 류	100,860	88,122
	32,756	3,637
	54,983	2,619
어 간 유	3,750	250

71. 어 종 별 어 획 고

단위 : 수량 ; % 금액 ; 천원

(1971년중)

구	분	수	량	금	액		
	계		13,913		747,853		
어	류		6,554		287,400		
	작		414		207		
연	제	동	물	4,813	81,63		
기	타	수	산	동	물	52	9,576
해	조	류		2,080	161,845		

72. 부정 어업 단속 상황

구	분	검거건수	치 리 상 황							
			송	치	이	송	훈	제	방	면
	계	79		78		1				—
	무허가 기선 저인망	67		66		1				—
	무허가 잠수기	5		5		—				—
	중형 기저	1		1		—				—
	자망	1		1		—				—
	행망	1		1		—				—
	복발물	1		1		—				—
	유해악물	1		1		—				—
	통발	1		1		—				—
	고발	1		1		—				—

IX. 제조업

76. 제조업체 분포 상황

구분	규모별 기업체 수						종업원 수		
	계	5~9	10~29	30~99	100~199	200이상	계	남	여
계	182	20	154	6	2	—	2,266	1,796	469
식료품	6	3	1	—	2	—	273	163	109
음료수	19	14	5	—	—	—	144	144	—
조선	4	1	3	—	—	—	56	55	1
기타공업	11	2	3	6	—	—	231	198	33
기타제조업	142	—	142	—	—	—	1,562	1,236	326

77. 기계제품생산실적

구분	단위	계						
		1	2	3	4	5	6	7
탈곡기	대	43	3	3	3	4	4	
원동기	대	12	1	1	1	1	1	
쟁기	개	14,200	1,500	1,300	1,500	1,000	1,300	

구분	계							
	8	9	10	11	12	13	14	15
탈곡기	4	4	4	4	4	3	3	
원동기	1	1	1	1	1	1	1	
쟁기	1,300	1,000	1,000	1,000	1,200	1,100	1,000	

78. 식 료 제 품

구 분	단 위	계	1	2	3	4
통 조 립	L/C	2,581,001		441,864	108,000	287,856
병 동 새 우	kg	129,582	—	2,130	5,525	9,297
간 장	L	13,500	1,200	1,300	1,100	1,000
식 빵	kg	245	20	20	18	22
국 수	kg	104,900	9,500	9,200	9,300	9,000
두 부	kg	4,000	350	300	300	300
콩 나 물	kg	2,360	200	200	200	180
엿	kg	4,140	520	520	450	450
인 조 빙	M/T	4,329	61	50	159	299

79. 음 료 제 품 생 산 실 적

구 분	단위	계	1	2	3	4	5	6	7	8	9	10	11	12
탁 주	KL	3,660	350	350	360	350	300	300	200	200	250	300	350	350

생 산 실 적

5	6	7	8	9	10	11	12
105,296	194,047	109,345	290,357	265,920	161,280	231,456	385,590
17,137	—	4,402	3,268	3,174	40,705	21,743	22,201
1,200	1,000	1,000	1,000	1,100	1,200	1,200	1,200
25	25	15	5	25	22	23	25
9,200	9,200	9,500	9,500	7,500	8,000	7,500	7,500
250	200	200	300	400	400	500	500
180	150	150	200	250	250	250	250
400	400	300	300	250	300	350	350
693	814	654	617	428	267	166	121

80. 화류의복및장신제품생산실적

구분	단위	계	1	2	3	4	5	6	7	8	9	10	11	12
신사복	불	1,630	150	140	150	150	150	120	120	100	120	130	150	150
여자복	불	2,550	200	200	200	250	250	200	150	150	200	250	250	250
학생복	불	700	40	50	100	100	50	100	30	20	50	60	50	50

81. 가구및장치제품실적

구분	단위	계	1	2	3	4	5	6	7	8	9	10	11	12
옷장	개	310	25	25	30	30	25	20	20	20	25	30	30	30
책상	개	520	50	50	45	50	45	40	30	25	40	45	50	50
의자	개	555	50	50	50	50	45	40	40	30	50	50	50	50
기타	개	730	70	80	100	50	50	30	30	30	50	70	70	100

82. 피혁및피혁제품생산실적

구분	단위	계	1	2	3	4	5	6	7	8	9	10	11	12
신사구두	족	2,680	250	250	250	250	250	180	150	150	200	250	250	250
여자구두	족	460	50	50	50	40	30	30	20	20	30	40	50	50

83. 지류및지류제품생산실적

구분	단위	계	1	2	3	4	5	6	7	8	9	10	11	12
한지	피	3,050	—	250	300	500	500	350	—	—	250	300	300	300

84. 토석및유리제품생산실적

구분	단위	계	1	2	3	4	5
토기	자루	17,400	—	—	2,000	2,000	1,800
기와	개	106,000	—	—	15,000	15,000	10,000
벽돌	개	450,000	10,000	10,000	50,000	50,000	45,000
부록	개	520,000	15,000	15,000	70,000	75,000	1,800

분	6	7	8	9	10	11	12
토기	1,800	1,500	1,500	2,000	2,000	1,800	1,500
기와	10,000	8,000	9,000	10,000	15,000	15,000	—
벽돌	45,000	30,000	30,000	50,000	50,000	50,000	30,000
부록	50,000	50,000	40,000	70,000	70,000	50,000	20,000

85. 금속제품생산실적

구분	단위	계	1	2	3	4	5	6	7	8	9	10	11	12
나	자루	2,300	—	200	500	300	300	200	300	—	—	300	200	—
호	미개	2,300	—	300	500	300	300	100	100	200	300	200	—	—
광	이개	2,150	200	200	300	300	200	200	200	100	100	150	100	100

86. 연탄제품생산실적

(1971년중)

구분	단위	계	1	2	3	4
22공탄	개	2,143,000	295,000	298,000	250,000	150,000

5	6	7	8	9	10	11	12
100,000	70,000	50,000	50,000	80,000	250,000	300,000	250,000

X. 건설

87. 건설업 자기술자 현황

(1971년말 현재)

구분	총수	토목				건축				전문기술			
		계	갑	을	병	계	갑	을	병	계	갑	을	병
영덕	16	5	—	—	5	11	—	1	10	—	—	—	—

88. 건설업자면허상황

(1971년중)

구분		총수	토목건축	토목	도로포장
계		7	1	6	—
영덕		5	1	4	—
강구		1	—	1	—
남정		—	—	—	—
달산		—	—	—	—
지촌		—	—	—	—
속산		—	—	—	—
영해		1	—	1	—
병곡		—	—	—	—
창수		—	—	—	—

89. 추계 도로일제 정비 실적

(1971년중)

구 분	구 간 연 장	측암배토준 구거관사설 노안정비	노 건 노 안 정 비	로 면 정 비	자 갈 부 설	도 로 수 선 지	동 원 인 원 수	우 마 차 동 원 대 수	자 동 차 동 원 대 수	작 업 일 수
계	204,931	4,990	2,224	8,980	31,107	17,325	26,037	1,816	445	30
국 도	78,241	3,086	1,692	6,746	19,409	11,300	10,585	900	250	30
지 방 도	64,152	1,200	248	1,560	8,260	6,000	14,125	824	175	30
군 도	62,538	704	284	674	3,442	25	1,327	92	20	30

91. 건 축 허

단위 : m²

구 분	합 계							신	
	철 철	근 골 재	연 석	외 조	목 조	기 타	계	철 철	근 골 재 연 석 외 조
계 동 수		2	26	6	—		34	2	26
연면적		410	4,211.2	266.9	—		4,888.6	410	4,211.7
주 택 동 수		1	24	6	—		31	1	24
연면적		23	1,047.5	266.9	—		1,337.4	23	1,047.5
공공건물 동 수		1	2	—	—		3	1	2
연면적		387	3,164.2	—	—		3,551.2	387	3,164.2

90. 수 도 상 황

(1971년말 현재)

구 분	급수구역		현 황		전 수						공사비 (천원)
	호수	인 구	호 수	인 구	계	전 용	공용	소화	선박	기타	
계	5,048	30,213	1,527	11,109	1,599	1,524	—	12	3	—	—
영덕면	1,862	9,702	404	2,828	409	404	—	5	—	—	—
강구면	1,608	11,840	712	4,984	715	709	—	3	3	—	—
영해면	1,578	8,671	471	3,297	475	471	—	4	—	—	—

가 상 황

(1971년도중)

축 (개 축)				종 별 내 역						
목	조	기 타	계	지 하	1 층	2 층	3 층	기 타	계	
6	—	—	34	—	32	2	—	—	34	
266.9	—	—	4,888.6	—	—	—	—	—	—	
6	—	—	31	—	30	1	—	—	31	
266.9	—	—	1,337.4	—	—	—	—	—	—	
—	—	—	3	—	2	1	—	—	3	
—	—	—	3,551.2	—	—	—	—	—	—	

92. 도

로

단위 : M

구 분	합 계				국 도			
	계	포 장	사 리	미개수	계	포 장	사 리	미개수
계	190,523	9,805	168,263	12,455	78,643	9,579	69,064	—
영 덕	29,946	2,686	26,805	455	5,094	2,686	2,408	—
강 구	31,404	6,084	24,920	400	9,178	5,858	3,320	—
남 정	7,353	—	7,353	—	7,353	—	7,353	—
달 산	14,738	—	12,038	2,700	—	—	—	—
지 품	28,568	—	26,068	2,500	26,068	—	26,068	—
축 산	18,581	—	18,581	—	12,666	—	12,666	—
영 해	15,300	1,035	12,165	2,100	5,401	1,035	4,366	—
병 곡	14,383	—	12,883	1,500	12,883	—	12,883	—
창 수	32,250	—	27,450	2,800	—	—	—	—

93. 교 량 현 황

(1971년말 현재)

구 분	교 량 수					총 연 장				
	계	철 콘크리트	근 콘크리트	목 조 및 트	기 타	계	철 콘크리트	근 콘크리트	목 조 및 트	기 타
계	41	41	—	—	—	1,179.7	1,179.7	—	—	—
영 덕	5	5	—	—	—	77	77	—	—	—
강 구	2	2	—	—	—	217.3	217.3	—	—	—
남 정	5	5	—	—	—	148	148	—	—	—
달 산	1	1	—	—	—	39.5	39.5	—	—	—
지 품	12	12	—	—	—	162.5	162.5	—	—	—
축 산	1	1	—	—	—	114	114	—	—	—
영 해	5	5	—	—	—	74	74	—	—	—
병 곡	9	9	—	—	—	316	316	—	—	—
창 수	1	1	—	—	—	31.4	31.4	—	—	—

현 황

(1971년말 현재)

지 방 도				군 도			
계	포 장	사 리	미개수	계	포 장	사 리	미개수
49,342	226	49,116	—	62,538	—	50,083	12,455
16,897	—	16,897	—	7,955	—	7,500	455
14,326	226	14,100	—	7,900	—	7,500	400
—	—	—	—	—	—	—	—
—	—	—	—	14,738	—	12,038	2,700
—	—	—	—	2,500	—	—	2,500
5,915	5,915	5,915	—	—	—	—	—
4,799	—	4,799	—	5,100	—	3,000	2,100
—	—	—	—	1,500	—	—	1,500
7,405	—	7,405	—	22,845	—	20,045	2,800

94. 하 천 현 황

(1971년말 현재)

구 분	하 천 수	유로연장	요개수연장	기개수연장	미개수연장	개 수 율
계	20	km 195	km 113.6	kg 41.5	kg 72.1	% 36.5
직활하천	—	—	—	—	—	—
지방하천	1	17.6	14.8	8.6	6.2	58.1
준용하천	19	174.4	98.8	32.9	65.9	33.3

95. 하천부지점용허가상황

(1971년말)

단위: 평

구 분	총 수		논		밭		대 지		잡 종 지	
	건수	면적	건수	면적	건수	면적	건수	면적	건수	면적
계	1,356	539,348	306	70,164	767	287,297	127	7,681	156	174,206
영 덕	122	48,469	13	3,573	90	28,397	12	672	7	15,827
강 구	152	55,600	18	2,991	100	22,754	21	53	13	29,802
남 정	234	57,392	128	29,870	95	22,894	—	—	11	4,628
달 산	65	28,350	11	492	42	15,394	1	21	11	12,443
지 품	168	126,017	59	12,983	83	72,690	9	416	17	39,928
속 산	150	59,389	10	2,410	100	35,577	10	779	30	20,623
영 해	187	84,136	13	4,640	93	35,968	50	4,007	31	39,521
병 곡	114	19,308	20	4,483	77	11,804	15	1,205	2	1,816
장 수	164	60,687	34	8,922	87	41,819	9	528	34	9,618

96. 교통량조사

(1971년중)

구분	노선명	관측번호	관측지점명			구간연장	보행자	자전거	우마차하차	원자 동동 기차	차		
			시군	읍면	리동						승용버스		
											일륜차	소형	보통
계		3	—	—	—	73,286	6,000	2,872	607	—	397	296	9
국도	부산 은선선	154	영덕	영덕	남석	35,000	1,549	622	148	—	136	105	—
국도	부산 은선선	155	영덕	영덕	덕곡	3,000	2,908	673	171	—	163	105	—
국도	점촌 영덕선	371	영덕	영덕	화계	35,286	1,543	1,577	288	72	98	86	9

구분	노선명	동차류									
		버스류		화물자동차류				특수	군용차류		계
		소형	보통	소형		보통			소형	보통	
				공	재	공	재				
계		6	197	47	74	54	101	7	127	63	1,378
국도	부산 은선선	5	78	16	36	21	42	6	39	19	503
국도	부산 은선선	—	80	24	24	22	38	1	15	12	484
국도	점촌 영덕선	1	39	7	14	11	21	—	73	32	391

97. 자동차 분포 상황

(1971년말 현재)

구분	총 수	배 스	합 승	택 시	화물차	기 타
계	115	—	—	20	74	21
영 덕	66	—	—	9	46	11
강 구	29	—	—	3	20	6
남 정	1	—	—	—	—	1
영 해	19	—	—	8	8	3

98. 자 전

구분	보 유 가 구 수	보 유 대 수				관 계
		자 전 거			오토바이	
		계	인 력	동 력		
계	2,343	2,304	2,299	5	156	39
영 덕	435	410	410	—	55	6
강 구	469	449	448	1	23	11
남 정	158	172	172	—	5	7
달 산	39	44	44	—	2	5
지 품	126	126	125	1	6	—
축 산	276	265	264	1	16	2
영 해	223	223	221	2	35	—
병 곡	500	500	500	—	12	3
장 수	117	115	115	—	2	5

99. 우 마 차 및 리 야 카 실 태

단위 : 대

(1971년말 현재)

구 분		우 차	마 차	리 야 카
계		501	5	4,124
영	덕	44	—	738
강	구	39	—	681
남	정	17	—	439
달	산	19	—	102
지	품	51	—	280
축	산	69	5	383
영	해	62	—	513
병	곡	86	—	846
창	수	114	—	142

거 실 태

(1971년말 현재)

소 용		유 용			별 용		
인 력	동 력	사 계	사 인 력	용 동 력	오 토 바 이		
					관 용	사 용	
39	—	2,265	2,260	5	56	100	
6	—	404	404	—	28	27	
11	—	438	437	1	6	17	
7	—	165	165	—	5	—	
5	—	39	39	—	2	—	
—	—	126	125	1	2	4	
2	—	263	262	1	3	13	
—	—	223	221	2	4	31	
3	—	497	497	—	4	8	
5	—	110	110	—	2	—	

XII. 무 역

100. 수출 실적

단위 : 천불

가. 연도별 수출 실적

(1971년중)

구 분	업 체 수	목 표	실 적	비 율
1 9 7 1	6	947	880	93

나. 산업별 수출 실적

구 분	전 연 실적	금 년 목표	금 년 실적	계 획 대비	
계	830	947	880	93	
농림어업	소 계	688	901	813	90
	농 산 물	4	10	86	860
	수 산 물	684	707	727	107
광공업	광 산 물	142	239	67	30

100. 수출 실적 (속)

다. 주요 국가 및 수출 실적

구분	전년실적	금년실적	증가율	구성비
계	830	880	105	100
일	533	319	59	36
월	93	364	391	41
미	4	61	1,525	7
서	64	74	116	8
불	90	38	43	4
스	39	—	—	—
뉴	7	—	—	—
이	—	19	—	3
자	—	5	—	1

(1) 일 본

구분	전년도실적	금년실적	증가율	구성비
계	533	319	65	100
농	4	26	650	8
수	387	226	58	71
광	142	67	40	21

(2) 월 남

구분	전년실적	금년실적	증가율	구성비
계	93	346	391	100
농	—	40	—	11
수	93	324	—	89

100. 수출 실적 (속)
(3) 미국

구분	전년실적	금년실적	증가율	구성비
계	4	61	1,525	100
농산물	—	20	—	33
수산물	4	41	—	67

(4) 서독

구분	전년실적	금년실적	증가율	구성비
수산물	64	74	116	100

(5) 불란서

구분	전년실적	금년실적	증가율	구성비
수산물	90	38	43	100

100. 수 출 실 적 (속)

(6) 스 웨 덴

구 분	전 년 실 적	금 년 실 적	증 가 율	구 성 비
수 산 물	39	—	—	—

(7) 뉴-기니아

구 분	전 년 실 적	금 년 실 적	증 가 율	구 성 비
수 산 물	7	—	—	—

(8) 이 태 리

구 분	전 년 실 적	금 년 실 적	증 가 율	구 성 비
수 산 물	—	19	—	100

(9) 자 유 중 국

구 분	전 년 실 적	금 년 실 적	증 가 율	구 성 비
수 산 물	—	5	—	100

XⅢ. 전 력

101. 용도별 전력수용상황

단위 : KWH

(1971년중)

구 분	총 수	관공용	일 반 가정용	농사용	광업용	공장용	도정용	기 타
1 9 7 1	553,950	126,142	286,396	1,819	—	41,707	96,396	1,490

102. 수용전력량요금수입

단위 : 천원

(1971년중)

구 분	총 수	전 등 동 력	기타수입	천용요금
1 9 7 1	9,742	6,564	3,178	—

103. 산업별 전력 사용 실적표

(1971년중)

구 분	호 수	계약용량(KW)	판매량(KWH)
계	25	423	215,432
농림수산업	12	226	98,218
광업	—	—	—
기타	13	197	117,214

XIV. 통 신

104. 우 편 물 취 급 상 황

단위 : 통수 ; 천원

(1971년중)

구 분	종 수			보 통	
	계	점 수	배 달	점 수	배 달
계	4,563,323	1,866,579	2,696,749	1,774,951	2,609,925
영 덕	1,440,371	574,521	865,850	541,614	832,156
강 구	633,865	262,046	371,819	247,918	358,013
남 정	133,712	65,271	68,441	60,381	63,552
달 산	178,959	48,441	130,518	45,379	127,583
지 품	202,169	55,976	146,193	51,760	142,346
축 산	244,599	74,724	169,875	68,984	162,873
영 해	1,369,771	697,139	672,632	677,176	659,329
병 곡	182,104	46,898	135,206	44,216	132,628
창 수	177,778	41,563	136,215	37,523	131,445

구 분	특 수		소 포		우 편요금	우 표 우 체	
	점 수	배 달	점 수	배 달		판 매 고	판 서 수
계	82,201	71,845	9,427	14,979	11,115	10,861	9
영 덕	30,282	29,129	2,625	4,565	3,730	3,670	1
강 구	12,136	11,385	1,992	2,421	1,540	1,570	1
남 정	4,199	4,007	691	882	586	600	1
달 산	2,911	2,434	151	501	454	380	1
지 품	3,966	3,198	250	649	585	593	1
축 산	4,842	5,628	898	1,374	596	663	1
영 해	17,686	10,620	2,277	2,683	2,705	2,504	1
병 곡	2,325	1,562	357	1,016	466	432	1
창 수	3,854	3,882	186	888	453	449	1

105. 전 보 취 급 상 황

(1671년*)

단위 : 천원

구 분	발 신 통 수					발 신 요 금			
	계	유		서 신	무 료	계	지 급	보 통	서 신
		지 급	보 통						
계	43,331	2,712	29,021	1,968	9,630	2,115	312	1,735	68
영 덕	2,135	1,216	7,925	796	2,198	64	138	466	36
강 구	9,621	393	6,354	408	2,466	450	46	391	13
남 정	1,962	132	1,482	42	306	94	15	78	1
달 산	839	110	340	98	291	36	11	22	3
지 품	1,464	133	881	95	355	70	16	51	3
축 산	5,245	205	2,995	234	1,811	210	26	180	4
영 해	9,565	255	7,519	172	1,619	495	30	460	5
병 곡	1,390	111	901	70	308	68	14	52	2
창 수	1,110	157	624	53	276	52	16	35	1

106. 외 국 우 련

단위 : 통수

구 분	총 수		미 국		일 본		자 유 중 국	
	발 신	착 신	발 신	착 신	발 신	착 신	발 신	착 신
계	4,447	4,191	485	507	1,881	1,696	66	48
영 덕	1,464	1,329	216	321	654	621	21	14
강 구	660	625	89	75	387	330	7	5
남 정	62	53	7	4	38	29	—	—
달 산	79	151	—	—	79	151	—	—
지 품	623	445	48	36	367	293	18	4
축 산	189	121	34	28	78	34	—	—
영 해	245	304	85	35	100	150	20	25
병 곡	59	86	4	5	17	19	—	—
창 수	66	77	2	3	61	69	—	—

108. 전 화 가 입 자 상 황

단위 : 천원

(1971년말 현재)

구 분	전화국수	가 입 자 수				전화요금	시 외 통 화 료
		계	업 무 용	주 택 용	공 중 용		
계	9	1,069	752	310	10	6,550	16,009
영 덕	1	411	232	178	1	3,649	6,246
강 구	1	269	222	46	1	1,022	4,428
남 정	1	24	19	4	1	—	330
달 산	1	2	—	—	2	—	56
지 품	1	—	—	—	1	—	111
축 산	1	88	50	38	1	281	1,590
영 해	1	274	229	44	1	1,598	3,003
병 폭	1	—	—	—	1	—	134
창 수	1	1	—	—	1	—	111

XV. 상 업

109. 주 요 물 가 동 향

(1971년중)

구	분	백 미	정 맥	광 목	세 멘 트	유안비료	22 공 탄	금 (돈)
		(가마니)	(가마니)	(필)	(100대)	(100대)	(100개)	
평	균	7,992	4,667	3,025	36,500	68,500	2,475	3,367
1		6,800	3,700	3,000	34,000	68,500	2,400	3,300
2		6,800	4,000	3,000	34,000	68,500	2,400	3,300
3		7,000	4,300	3,000	35,000	68,500	2,400	3,300
4		7,300	4,500	3,000	35,000	68,500	2,400	3,300
5		7,500	4,700	3,000	36,000	68,500	2,400	3,300
6		7,800	5,000	3,000	36,000	68,500	2,400	3,300
7		8,000	4,700	3,000	37,000	68,500	2,400	3,300
8		8,500	4,700	3,000	37,000	68,500	2,400	3,300
9		8,700	5,000	3,000	38,000	68,500	2,400	3,500
10		8,500	5,000	3,100	38,000	68,500	2,700	3,500
11		8,500	5,200	3,100	39,000	68,500	2,700	3,500
12		8,500	5,200	3,100	39,000	68,500	2,700	3,500

110. 상 업 사 업 체 수

(1971. 6. 30 현재)

구 분	사업체총수	성 질 별		
		도 매 업	소 매 업	개인서비스업
계	1,259	12	895	352
영 덕	295	9	179	107
강 구	267	3	176	88
남 정	81	—	58	23
달 산	46	—	24	22
지 품	75	—	50	25
축 산	102	—	93	9
영 해	262	—	205	57
병 곡	57	—	41	16
창 수	74	—	69	5

111. 시 장 분 포 상 황

구 분	총 수	공 설 시 장			사 설 시 장
		상 설	정 기	특 수	
계	8	—	8	—	—
영 덕	1	—	1	—	—
강 구	1	—	1	—	—
남 정	1	—	1	—	—
달 산	1	—	1	—	—
지 품	2	—	2	—	—
축 산	—	—	—	—	—
영 해	1	—	1	—	—
병 곡	—	—	—	—	—
창 수	1	—	—	1	—

XVI. 노 동

112. 근로자전 강진 단 상 황

(1971년중)

구 분	대상사업장수	대상근로자수	수진근로자수	미 수 진 근 로 자 수	실시사업장수
조 일 산 업	—	—	—	—	—
동 해 수 산	3	272	272	—	3
대 양 물 산	—	—	—	—	—

XVII. 주택

113. 주택 수

(1971년말 현재)

구분	가구수	주택 수				주택부족수	주택부족율
		계	정상주택수	비주정택	산수		
계	20,431	20,408	18,535	1,873	1,896	9.3	
영덕	3,576	3,184	2,914	270	656	18.3	
강구	3,000	2,929	2,622	307	431	14.3	
남정	1,721	1,871	1,671	200	61	3.7	
달산	1,263	1,336	1,268	68	23	1.8	
지품	1,980	2,137	1,964	173	42	2.1	
축산	2,118	2,092	1,883	209	234	11.4	
영해	2,901	2,736	2,482	254	325	11.2	
병곡	2,222	2,332	2,138	194	71	3.1	
창수	1,650	1,791	1,593	198	53	3.2	

XVIII. 금 용

114. 국 민 저 축 실 적

단위 : 천원

(1971년말 현재)

구 분	목 표(A)	실 적(B)	(B/A)%	조 합 수	조 합 원 수
1. 계	144,014	226,510	158	410	26,122
2. 국 민 저 축	24,741	39,573	159	354	23,054
가. 직장별저축	2,223	27,144	122	88	1,970
나. 학생별저축	3,519	5,256	149	40	19,610
다. 지역별저축	18,999	7,173	37	226	1,474
3. 기 관 저 축	119,273	186,937	156	56	3,068

115. 재 정 자 금 수 불 상 황

단위 : 백만원

(1971년중)

구 분	수 입			지 분		
	계	일반회계	특별회계	계	일반회계	특별회계
계	458.2	455	3.2	448.4	446.0	2.4
1	34	34	—	11.6	11.6	—
2	35	35	—	14	14	—
3	44	44	—	29.4	29.4	—
4	40	40	—	40	40	—
5	27	27	—	40	40	—
6	35	35	—	28	28	—
7	49	49	—	58.4	58.4	—
8	26	26	—	25.4	25.4	—
9	41.5	41	0.5	28.5	28	0.5
10	34.2	34	0.2	46.7	46.5	0.2
11	64.2	63	1.2	55.3	55	0.3
12	28.3	27	1.3	32.9	32.7	0.2
1	—	—	—	26.6	25.8	0.8
2	—	—	—	11.6	11.2	0.4

XIX. 재 정

116. 지방세세목과정실적

단위:천원

(1971년중)

구 분	도			군		
	부과액	징수액	비율	부과액	징수액	비율
계	6,665	6,630	99	24,206	23,879	98
취득세	3,052	3,045	99	3,052	3,045	99
자동차세	1,394	1,365	98	832	815	98
유흥음식세	1,633	1,608	98	1,633	1,608	98
도축세	57	57	100	57	57	100
면허세	559	555	99	559	555	99
재산세	—	—	—	5,639	5,400	96
농지세	—	—	—	12,434	12,399	99

117. 지방세부담상황

단위:천원

(1971년중)

구 분	가 구	도세부과액	군세부과액	부과총액	1가구당
					평균부담액
1 9 7 1	20,431	6,695	24,206	30,901	1,505

118. 지방자치단체세입세출결산상황

단위:천원

(1971년)

구 분	세 입			세 출		
	계	일반회계	특별회계	계	일반회계	특별회계
1 9 6 7	109,545	101,745	7,800	102,689	100,751	1,938
1 9 6 8	147,631	144,148	3,483	145,693	142,786	2,907
1 9 6 9	257,219	246,886	10,333	244,626	241,265	3,361
1 9 7 0	306,185	291,740	14,445	292,919	285,351	7,568
1 9 7 1	475,731	455,692	19,839	461,872	446,087	15,785

119. 균일반회계 세입결산 상황

단위:천원

(1971년중)

구 분	예산액	과 목 별	결 산 액	과 목 별	예산대결산 집행비율
		구 성 비		구 성 비	
계	475,660	100	455,892	100	95
지방세	23,587	4.9	23,880	5.2	101
세외수입	22,734	4.7	23,326	5.1	102
지방교부세	201,802	42.4	201,800	44.0	100
보조금	227,537	48.0	206,886	45.7	91.0

120. 균일반회계 세출결산 상황

단위:천원

(1971년도)

구 분	(A)	비 율	(B)	비 율	(A-B)	비 율
	예산액	(%)	결산액	(%)	증 감	(%)
계	475,660	100	446,087	100	29,573	93.7
일반행정비	143,506	30.1	142,234	31.9	1,272	99.1
공익사업비	157,483	33.1	155,479	34.8	2,004	98.6
산업경제비	142,250	29.9	119,043	26.7	23,207	83.7
사회복지비	25,382	5.4	24,451	5.4	931	96.3
지원계비	7,039	1.5	4,880	1.2	2,159	69.4

121. 특별회계세입세출결산상황

단위 : 천원

(1971년도)

구 분	세 입			세 출		
	예산액	결산액	%	예산액	결산액	%
1970	15,500	14,444	93	15,500	72,568	48
1971	20,127	19,839	98	20,127	15,785	78

122. 공 유 재 산

단위 : 면적 ; m², 금액 ; 천원

(1971년말 현재)

구 분	토 지						임		
	면 적			평 가 액			면 적		
	계	도유	군유	계	도유	군유	계	도유	군유
1971	215,569	—	215,569	208,103	—	208,103	69,069,743	—	69,069,743

평 가 액	야						건 물					
	면 적			평 가 액			면 적			평 가 액		
	계	도유	군유	계	도유	군유	계	도유	군유	계	도유	군유
21,318	—	21,318	10,824	—	10,824	7,741	—	7,741				

XX. 공무원

123. 양곡관리특별회계공무원정원

(1971년말 현재)

구	분	국 가 공 무 원	지 방 공 무 원
계		4	—
3	급 율 류	—	—
4	급 감 류	1	—
4	급 율 류	1	—
5	급 감 류	1	—
5	급 율 류	1	—

124. 경찰 및 소방공무원 정원

(1971년말 현재)

구분	정원	경무관	총경	경정	경감	경위	경소 방사	경소 방장	순소 방경원	기능직	고용원
계	163	—	1	—	1	12	18	19	113	1	3
경찰	168	—	1	—	1	12	18	19	113	1	3
소방	—	—	—	—	—	—	—	—	—	—	—

125. 국가공무원 정원

(1971년말 현재)

구	분	합 계							일 반 직 정 원								
		별정직	3 급		4 급		5 급		계	별정직	3 급		4 급		5 급		계
			감	율	감	율	감	율			감	율	감	율	감	율	
계		2	1	1	15	25	18	9	71	2	1	1	15	25	18	9	71
군	본	—	1	—	6	13	11	6	37	—	1	—	6	13	11	6	37
지	도	2	—	1	9	12	7	3	34	2	—	1	9	12	7	3	34

125. 군국가공무원 정원(속)

구 분	양 특 정 원					산림보호직원정원(농림부)				농업 통계직 정원					
	4 급		5 급		소계	4 급		5 급		소계	4급		5 급		소계
	갑	을	갑	을		갑	을	갑	을		을	갑	을		
계	1	1	1	1	4	1	—	—	3	4	1	5	1	—	
군 본 청	—	—	—	—	—	—	—	—	—	—	—	—	—	—	
지 도 소	—	—	—	—	—	—	—	—	—	—	—	—	—	—	

126. 군 지방공무원 정원

(1971년말 현재)

구 분	합										기 능 직		고용원	합계
	3 급		4 급		5 급		소계	4등급		6등급		소계		
	을	갑	을	갑	을	갑		을	4등급	6등급				
계	9	21	3	12	9	54	1	1	2	2	58			
군 본 청	8	18	3	8	8	45	1	1	2	1	48			
보 건 소	1	3	—	4	1	9	—	—	—	1	10			

구 분	일 반 직 정 원										고용원
	3급		4 급		5 급		소 계	기 능 직		소 계	
	을	갑	을	갑	을	갑		을	4등급		6등급
계	9	21	3	12	9	54	1	1	2	2	
군 본 청	8	18	3	8	8	45	1	1	2	1	
보 건 소	1	3	—	4	1	9	—	—	—	—	

127. 면 지방 공무원 정원

(1971년말 현재)

구분	별 정 직	일 반 직										고 용 원	합계
		4급 을				5급 갑			5급 을				
		행정 직	행정 직	농림 직	소계	행정 직	농림 직	소계	행정 직	농림 직	소계		
계	9	9	28	9	37	15	24	39	44	28	72	9	175
영덕	1	1	3	1	4	3	2	5	6	3	9	1	21
강구	1	1	3	1	4	2	2	4	6	3	9	1	20
남정	1	1	3	1	4	2	2	4	4	3	7	1	18
달산	1	1	3	1	4	1	3	4	4	2	6	1	17
지품	1	1	3	1	4	1	3	4	5	4	9	1	20
축산	1	1	4	1	5	2	3	5	6	3	9	1	22
영해	1	1	3	1	4	2	3	5	5	3	8	1	20
병곡	1	1	3	1	4	1	3	4	4	5	9	1	20
창수	1	1	3	1	4	1	3	4	4	2	6	1	17

XXI. 선거

128. 대 통 령
(1971시행)

구 분	투표구수	선거인수	투표 수	후 보 자 득 표			
				박정희	김대중	박기출	성보경
계	43	54,091	49,552	37,591	9,263	124	—
영 덕	5	9,108	8,295	5,841	1,993	18	—
강 구	5	8,206	7,183	5,351	1,499	22	—
남 정	4	4,683	4,208	3,318	652	9	—
달 산	4	3,236	3,106	2,355	565	3	—
지 품	5	5,394	4,899	3,665	968	20	—
축 산	5	5,514	5,137	3,909	891	13	—
영 해	6	7,329	6,668	5,271	1,102	12	—
병 곡	4	5,802	5,462	4,200	902	16	—
창 수	5	4,819	4,594	3,686	691	11	—

129. 국 회 의 원

구 분	투표구수	선거인수	투표 수	유 호		
				정 당		
				민주공화	신 민	대 중
계	43	114,163	45,581	28,870	10,218	4,309
영 덕	5	18,948	10,056	6,636	2,411	395
강 구	5	16,776	6,415	4,306	1,703	166
남 정	4	9,408	3,477	2,272	986	92
달 산	4	7,447	2,704	1,849	684	68
지 품	5	11,757	4,137	2,301	1,572	53
축 산	5	11,583	4,664	3,327	752	418
영 해	6	15,448	5,727	3,183	599	1,721
병 곡	4	12,806	4,824	2,307	968	771
창 수	5	9,990	3,577	2,189	543	625

선 거 상 황

수 (유효투표수)			무 효 투 표 수	기권자수	투 표 율 (%)	유 효 투 표 율 (%)
진 북 기	이 종 율	검 철				
189	56	—	2,329	4,740	91.0	95.3
15	8	—	420	1,014	88.8	94.9
26	11	—	274	1,023	87.5	96.2
18	7	—	209	475	89.9	95.0
12	4	—	167	130	96.0	94.6
37	3	—	206	495	90.8	95.8
20	7	—	297	377	93.2	94.2
27	8	—	248	661	91.0	96.3
26	5	—	313	340	94.1	94.3
8	3	—	195	225	95.3	95.8

선 거 상 황

투 표 수			무 효 투 표 수	기권자수	투 표 수	유 효 투 표 율
국 민	민 중	통일사회				
504	271	389	1,020	11,978	—	97.8
58	45	76	435	2,072	—	95.7
56	21	42	121	1,902	—	98.1
25	21	23	58	1,162	—	98.3
19	12	36	36	548	—	98.7
35	45	46	85	1,316	—	97.9
48	26	35	58	816	—	98.8
96	32	32	64	1,881	—	98.9
95	33	55	95	1,103	—	98.0
72	36	44	68	1,178	—	98.1

XXII. 교 육

130. 각 급 학 교 일 략

(1972.4.1 현재)

학 교 별	학 교 수	학 급 수	학 생 수	교 원 수
국 민 학 교	(9) 33	390	21,834	422
중 학 교	8	90	5,558	123
고 등 학 교	4	21	1,230	63
실 업 학 교	1	4	163	8
고 등 공 민 학 교	—	—	—	—
기 술 학 교	—	—	—	—
특 수 학 교	—	—	—	—
유 치 원	3	4	91	8
기 타	—	—	—	—

131. 중

학

구 분	학교명	학급수	교실수	교 원 수				학 생 수		
				정원	현 원			계	남	여
					계	남	여			
계	8	90	95	123	123	103	20	5,558	3,542	2,016
공 사 공	영덕중학	14	15	21	21	19	2	844	844	—
	영덕여자중	8	9	13	14	10	4	480	—	480
공 공 공	강구중	15	15	18	18	14	4	972	591	381
	남정중	8	9	16	15	12	3	421	288	133
공 공 공	지품중	7	8	10	10	9	1	414	292	122
	영해중	18	18	21	21	20	1	1,163	1,163	—
공 공 공	영해여자중	12	12	8	8	5	3	734	—	734
	병곡중	8	9	16	16	14	2	530	364	166

132. 국민 학교 상황

(1972.3.1 현재)

구분	학교수	학급수	교실수	교원수				학생수		
				정원	현원			계	남	여
					계	남	여			
공립	본교 33 분교 9	390	390	427	425	327	98	22,029	11,378	10,721

구분	71졸업자현황		72입학상황		교지면적 (㎡)	건물면적 (㎡)				
	졸업 자수	진학 자수	입학 지원 자수	입학 자수		계	목조	철근콘 크리트	벽돌조	기타

교 상 황

(1972.3.1 현재)

71졸업현황		72입학현황		교지면적 (㎡)	건물면적 (㎡)				
졸업자수	진학자수	입학지원자수	입학자수		계	목조	철근콘크리트	벽돌조	기타
1,405	682	1,957	1,930	117,857	10,941	2,141	6,017	2,561	222
294	160	252	252	교교동일사용	—	—	—	—	—
240	120	160	160	7,504	1,069	—	980	—	89
234	108	346	341	15,671	2,261	496	1,668	97	—
95	41	162	156	27,389	933	—	438	495	—
53	19	180	180	—	714	264	388	62	—
298	155	394	386	18,054	3,289	396	1,393	1,367	133
120	70	251	245	22,881	1,361	189	632	540	—
71	9	212	210	26,358	1,314	796	518	—	—

133. 고 등 학

구 분	학교명	학급수	교실수	교 원 수				학 생 수		
				정원	현 원			계	남	여
					계	남	여			
계	4	21	21	63	62	56	6	1,230	838	392
공	영덕농고	9	9	19	19	18	1	522	355	167
공	강구상고	3	3	12	12	12	—	179	134	45
공	영해고	6	6	17	16	15	1	349	349	—
공	영해여상고	3	3	15	15	11	4	180	—	180

134. 실 업 학

구 분	학교수	학급수	교실수	교 원 수				학 생 수		
				정원	현 원			계	남	여
					계	남	여			
계	1	4	6	—	8	6	2	163	80	83

135. 유 치

구 분	학 교 수	학 급 수	원 아 수			
			계	남	여	
계		3	4	91	38	53
영 덕 면		1	1	25	15	10
강 구 면		2	3	66	23	43

교 상 황

(1972.3.1 현재)

71졸업현황			71년입학상황			교지면적 (m^2)	건 물 면 적 (m^2)				
졸업자수	진자	학수	입학지원자수	입자	학수		계	목조	철근콘크리트	벽돌조	기타
359	22	586	427	18,689	1,641	553	764	302	22		
128	13	247	186	18,689	1,133	315	764	32	22		
59	1	86	60	중학교겸용	238	238	—	—	—		
112	5	186	120		—	—	—	—	—		
60	3	67	61		270	—	—	270	—		

교 상 황

(1972.3.1 현재)

71졸업자현황			71입학상황			교지면적 (m^2)	건 물 면 적 (m^2)				
졸업자수	진자	학수	입학지원자수	입자	학수		계	목조	철근콘크리트	벽돌조	기타
—	—	—	45	41	214.5	947	43	—	904	—	

원 현 황

(1972.3.15 현재)

교 원 수		원 장		원 감		교 사	
계	원	장	원	감	교	사	
8	3	1					4
2	1	—					1
6	2	1					3

135. 적 령 아 동

구	분	성별	적 령 아 동 수				동 상 아 동 수				취학율 %	
			총수	당초아동수	전입아동수	전출아동수	총수	입 학 아 동 수				
								계	국립	공립		사립
계	계	계	3,448	3,298	318	168	3,436	3,436	—	3,436	—	99.7
			1,794	1,691	174	71	1,787	1,787	—	1,787	—	99.6
			1,654	1,607	144	97	1,649	1,649	—	1,649	—	99.7
영	덕	면	560	524	63	27	555	555	—	555	—	—
			300	289	22	11	296	296	—	296	—	—
			260	235	41	16	259	259	—	259	—	—
강	구	면	434	411	23	—	434	434	—	434	—	—
			229	215	14	—	229	229	—	229	—	—
			205	196	9	—	205	205	—	205	—	—
남	정	면	312	278	44	10	312	312	—	312	—	—
			149	136	23	10	149	149	—	149	—	—
			163	142	21	—	163	163	—	163	—	—
달	산	면	291	283	10	2	291	291	—	291	—	—
			147	143	5	1	147	147	—	147	—	—
			144	140	5	1	144	144	—	144	—	—
지	품	면	352	351	22	21	352	352	—	352	—	—
			169	164	14	9	169	169	—	169	—	—
			183	187	8	12	183	183	—	183	—	—
축	산	면	300	330	43	13	360	360	—	360	—	—
			205	181	27	3	205	205	—	205	—	—
			155	149	16	10	155	155	—	155	—	—
영	해	면	454	412	54	12	454	454	—	454	—	—
			237	209	33	5	237	237	—	237	—	—
			217	203	21	7	217	217	—	217	—	—
병	곡	면	386	384	39	37	386	336	—	386	—	—
			201	200	17	16	201	201	—	201	—	—
			185	184	22	21	185	185	—	185	—	—
창	수	면	299	325	20	46	292	292	—	292	—	—
			157	154	19	16	154	154	—	154	—	—
			142	171	1	30	138	138	—	138	—	—

취 학 상 황

용 상 황				전 년 도 말 취 학 아 동 수 용 상 황						총 입 학 아 동 수	
취 학 면 제 유 에 불 취 학 아 동 수				취 학 유 에 불 취 학 아 동 수	동 산 아 동 수 용 상 황				재 차 유 에 불 취 학 아 동 수	아 동 수	취 학 륜
계	면 제	유 에	불 취 학		입 학 아 동 수						
				계	국 립	공 립	사 립				
12	—	—	12	—	—	—	—	—	3,436	99.7%	
7	—	—	7	—	—	—	—	—	1,787	99.6%	
5	—	—	5	—	—	—	—	—	1,649	99.7%	
5	—	—	5	—	—	—	—	—	555	99.1%	
4	—	—	4	—	—	—	—	—	296	98.7%	
1	—	—	1	—	—	—	—	—	259	99.5%	
—	—	—	—	—	—	—	—	—	434	100%	
—	—	—	—	—	—	—	—	—	229	100%	
—	—	—	—	—	—	—	—	—	205	100%	
—	—	—	—	—	—	—	—	—	312	100%	
—	—	—	—	—	—	—	—	—	149	100%	
—	—	—	—	—	—	—	—	—	163	100%	
—	—	—	—	—	—	—	—	—	291	100%	
—	—	—	—	—	—	—	—	—	147	100%	
—	—	—	—	—	—	—	—	—	144	100%	
—	—	—	—	—	—	—	—	—	352	100%	
—	—	—	—	—	—	—	—	—	169	100%	
—	—	—	—	—	—	—	—	—	183	100%	
—	—	—	—	—	—	—	—	—	360	100%	
—	—	—	—	—	—	—	—	—	205	100%	
—	—	—	—	—	—	—	—	—	155	100%	
—	—	—	—	—	—	—	—	—	454	100%	
—	—	—	—	—	—	—	—	—	237	100%	
—	—	—	—	—	—	—	—	—	217	100%	
—	—	—	—	—	—	—	—	—	386	100%	
—	—	—	—	—	—	—	—	—	201	100%	
—	—	—	—	—	—	—	—	—	185	100%	
7	—	—	7	—	—	—	—	—	292	97.6%	
3	—	—	3	—	—	—	—	—	154	98.1%	
4	—	—	4	—	—	—	—	—	138	91.1%	

XXIII. 문 화

137. 면 별 마 을 금 고

(1971년)

구 분	설치대상수	문 고 수	회 원 수	장 서 수
계	202	122	4,321	8,915

138. 방 송 시 설 현 황

(1971년말 현재)

구 분	라 디 오	텔레비존	애 프	스 피 카	비 고
계	11,393	273	—	—	—
영 덕	2,782	121	—	—	—
강 구	1,751	62	—	—	—
남 정	796	8	—	—	—
달 산	587	—	—	—	—
지 품	1,123	1	—	—	—
축 산	886	17	—	—	—
영 해	1,502	64	—	—	—
병 곡	788	—	—	—	—
창 수	1,178	—	—	—	—

XXIV. 후 생

140. 원 호 대 상 자 현 황

(1971년말 현재)

구 분	총 수	상 이 군 경				유 족					특 별 원 호 대 상 자				
		1 급	2 급	3 급	계	미 망 인	자 녀	부 모	기 타	계	4.19 유족	4.19 상이	월 남 귀 순	제 1 학 도	계
계	581	7	33	104	144	114	16	305	2	437	—	—	—	—	—
영 덕	111	2	4	27	33	20	5	53	—	78	—	—	—	—	—
강 구	91	1	3	14	18	8	—	64	1	73	—	—	—	—	—
남 정	67	—	7	8	15	15	—	37	—	52	—	—	—	—	—
달 산	40	—	2	5	7	15	1	17	—	33	—	—	—	—	—
지 품	69	3	3	13	19	12	4	34	—	50	—	—	—	—	—
축 산	43	—	—	10	16	6	2	18	1	27	—	—	—	—	—
영 해	63	1	4	8	13	11	1	38	—	50	—	—	—	—	—
병 곡	53	—	2	11	13	14	2	24	—	40	—	—	—	—	—
창 수	44	—	2	8	10	13	1	20	—	34	—	—	—	—	—

141. 상 이 군 경 및 유 족 취 업 현 황

(1971년말 현재)

구 분	총 수			상 이 군 경			유 족			특 별 원 호 대 상 자		
	계	남	여	계	남	여	계	남	여	계	남	여
계	50	44	6	30	30	—	20	14	6	—	—	—
영 덕	10	8	2	5	5	—	6	4	2	—	—	—
강 구	8	8	—	8	8	—	1	—	—	—	—	—
남 정	1	1	—	1	1	—	—	—	—	—	—	—
달 산	6	5	2	3	3	—	3	1	2	—	—	—
지 품	8	7	—	5	5	—	2	2	—	—	—	—
축 산	5	4	1	—	—	—	5	4	1	—	—	—
영 해	3	3	—	2	2	—	1	1	—	—	—	—
병 곡	6	5	1	4	4	—	2	1	1	—	—	—
창 수	3	3	—	2	2	—	1	1	—	—	—	—

144. 기 아 취 급 상 황

(1971년중)

구 분	취 급 아 동 수								치 리 상 황									
	총 수		1세 미만		1~6세 미만		6세 이상		총 수		일시보호		입양		아동복지시설입소			
	계	남	여	남	여	남	여	남	여	계	남	여	남	여	남	여		
계	4	2	2	1	—	1	2	—	—	—	—	—	1	—	1	1	—	1
영	—	—	—	—	—	—	—	—	—	—	—	—	—	—	—	—	—	—
장	1	—	1	—	—	—	1	—	—	—	—	—	—	—	—	1	—	—
남	—	—	—	—	—	—	—	—	—	—	—	—	—	—	—	—	—	—
달	—	—	—	—	—	—	—	—	—	—	—	—	—	—	—	—	—	—
지	—	—	—	—	—	—	—	—	—	—	—	—	—	—	—	—	—	—
축	2	1	1	1	—	—	1	—	—	—	—	1	—	1	—	—	—	
영	—	—	—	—	—	—	—	—	—	—	—	—	—	—	—	—	—	
병	1	1	—	—	—	—	1	—	—	—	—	—	—	—	—	—	1	
창	—	—	—	—	—	—	—	—	—	—	—	—	—	—	—	—	—	

145. 공 공 구 호 대 상 자 통 계

(1971년중)

구 분	계		생 활 보 호		3 반 보 세 미 만 민		비농가영세민	
	가구수	가구원	가구수	가구원	가구수	가구원	가구수	가구원
1 9 6 9	2,082	7,938	706	1,079	1,233	3,459	1,628	3,920
1 9 7 0	2,554	10,436	726	1,079	1,085	5,616	743	3,741
계	2,339	7,739	734	1,079	1,179	4,940	426	1,720
영	840	2,618	99	144	599	2,096	142	378
장	152	306	103	127	20	71	29	108
남	98	160	70	95	22	46	6	19
달	219	834	48	89	129	582	42	163
지	182	665	69	98	86	459	27	108
축	145	430	64	106	61	241	20	83
영	295	1,043	98	130	116	547	81	366
병	222	903	105	146	71	448	46	309
창	186	780	78	144	75	450	33	186

146. 구 호 양 곡 배 부 실 적

(1971년중)

단위 :

구 분	총 수		생활보호자		후 생 시 설		자조근로사업	
	대상인원	수 량	대상인원	수 량	대상인원	수 량	대상인원	수 량
계	2,504	233,266	1,079	98,459	152	12,113	1,273	122,694
영 덕	418	44,842	144	13,140	—	—	274	31,702
강 구	309	26,570	127	11,588	—	—	182	14,982
남 정	385	44,066	95	8,668	—	—	290	35,398
달 산	89	8,121	89	8,121	—	—	—	—
지 품	212	16,928	98	8,942	—	—	114	7,986
축 산	240	21,838	106	9,672	—	—	134	12,166
영 해	441	37,971	130	11,866	152	12,113	159	13,992
병 곡	192	15,302	146	13,322	—	—	46	1,980
창 수	218	17,628	144	13,140	—	—	74	4,488

147. 실업자공공사업장취로알선현황

(1971년중)

구 분	가 동 연 인 원 수		
	계	남	여
계	49,599	49,599	—
영 덕	7,787	7,787	—
강 구	7,532	7,532	—
남 정	5,945	5,945	—
달 산	4,784	4,784	—
지 품	5,149	5,149	—
축 산	5,327	5,327	—
영 해	7,693	7,693	—
병 곡	3,000	3,000	—
창 수	2,382	2,382	—

148. 원호 대상자녀 취학 상황

(1971년말 현재)

구 분	총 수		상 경 이 자 군 녀		전물군경유자녀		애국지사유자녀		기 타	
	취학	미취학	취학	미취학	취학	미취학	취학	미취학	취학	미취학
계	306	95	296	79	10	16	—	—	—	—
영덕	69	14	65	112	4	3	—	—	—	—
영강구정	37	11	36	9	1	2	—	—	—	—
영남정	22	94	21	7	1	2	—	—	—	—
달산	28	8	28	7	—	1	—	—	—	—
지품	15	9	14	8	1	1	—	—	—	—
지축	26	7	26	6	—	1	—	—	—	—
영해	63	16	62	14	1	2	—	—	—	—
병곡	34	14	32	12	2	2	—	—	—	—
창수	12	7	12	5	—	2	—	—	—	—

149. 부랑아 수용 보호 상황

(1971년중)

구 분	총 수	수 용	귀 가 연 고 지 이 송	일반시 설전원	특수시 설전원	감화원	정작지	입 양 위 탁	기 타
계	8	—	7	—	—	—	—	1	—
영덕	4	—	3	—	—	—	—	1	—
영강구정	1	—	1	—	—	—	—	—	—
영남정	—	—	—	—	—	—	—	—	—
달산	—	—	—	—	—	—	—	—	—
지품	—	—	—	—	—	—	—	—	—
지축	2	—	2	—	—	—	—	—	—
영해	1	—	1	—	—	—	—	—	—
병곡	—	—	—	—	—	—	—	—	—
창수	—	—	1	—	—	—	—	—	—

XXV. 보 건

150. 의 료 기 관 분 포 상 황

(1971년 현재)

구 분	총수	병 의 원				한지 치과 의원	보건 소	검역 소	한 의 원	
		국립 병원	도 립 병원	일 반 의 원	중 요 의 원				의 원	하지원
계	16	—	—	11	1	1	1	—	2	—
영 덕	8	—	—	4	1	1	1	—	1	—
강 구	2	—	—	2	—	—	—	—	—	—
남 정	—	—	—	—	—	—	—	—	—	—
달 산	—	—	—	—	—	—	—	—	—	—
지 산	1	—	—	1	—	—	—	—	—	—
축 산	1	—	—	1	—	—	—	—	—	—
영 해	4	—	—	3	—	—	—	—	1	—
병 곡	—	—	—	—	—	—	—	—	—	—
창 수	—	—	—	—	—	—	—	—	—	—

151. 의 사 취 업 자 수

(1971년말 현재)

구 분	종	의 사 수	한 지 의 사 수	인구 1만에대 한 의 사 수	
계		13	10	3	1.1
영 덕		4	4	—	2.0
강 구		3	2	1	1.7
남 정		—	—	—	—
달 산		—	—	—	—
지 산		1	—	1	0.8
축 산		1	1	—	0.8
영 해		4	3	1	2.4
병 곡		—	—	—	—
창 수		—	—	—	—

158. 이 미 용 사 면 허 상 황

(1971년중)

구 분	이 발 사									미 용 사		
	총 수			지정양성소졸업			시 험 합 격			계	지정양성소졸업	시험 합격
	계	남	여	계	남	여	계	남	여			
계	4	3	1	—	—	—	3	3	—	1	—	1
면허하부	4	3	1	—	—	—	3	3	—	1	—	1
면허말소	—	—	—	—	—	—	—	—	—	—	—	—

159. 부 정 의 료 업 자 단 속 상 황

(1971년말 현재)

구 분	종수	적 발 상 황						처 리 상 황				
		무면허업자	면허대여자	표방위반자	무계출자	면허지역탈	기타	고발	폐쇄	훈계	기타	
계	{ 면허자 무면허자	2 2	—	—	—	—	—	2	—	—	—	2
의 사	{ 면허자 무면허자	— 1	—	—	—	—	—	—	—	—	—	—
한 지 의 사	{ 면허자 무면허자	— —	—	—	—	—	—	—	—	—	—	—
치 과 의 사	{ 면허자 무면허자	— —	—	—	—	—	—	—	—	—	—	—
한 지 치 과 의 사	{ 면허자 무면허자	1 —	—	—	—	—	—	1	—	—	—	1
한 의 사	{ 면허자 무면허자	— —	—	—	—	—	—	—	—	—	—	—
한 지 한 의 사	{ 면허자 무면허자	— —	—	—	—	—	—	—	—	—	—	—
조 산 원	{ 면허자 무면허자	— —	—	—	—	—	—	—	—	—	—	—
기 타	{ 면허자 무면허자	— 2	—	—	—	—	—	—	—	—	—	—
		2	2	—	—	—	—	—	2	—	—	—

160. 예방 접종 인원 수

(1971년중)

구 분	총 수	종 두	소아마비	장티브스	콜 레 라	디 프 테 리 아		B. C. G
						리	아	
계	196,178	12,180	1,715	40,031	124,629	5,405	12,218	
영 장 남	덕	36,798	1,797	230	6,662	25,663	577	1,809
	구	29,814	1,598	230	5,115	20,322	900	1,649
	정	16,793	1,200	180	3,652	10,140	700	921
달 지 축	산	10,590	1,000	99	3,077	5,037	513	864
	품	22,547	1,300	230	4,067	14,987	698	1,263
	산	16,375	1,298	180	3,888	12,271	400	1,338
영 병 장	해	26,347	1,597	230	5,434	17,059	585	1,442
	곡	20,302	1,194	196	4,534	12,385	382	1,611
	수	13,612	1,196	140	3,600	6,765	650	1,261

161. 가족 계획 사업 상황

(1971년중)

구 분	정 관		루 비		먹는피임약		콘 돔		분 만 개 조		
	목표	실적	목표	실적	목 표	실 적	목 표	실 적	목 표	실 적	
계	84	84	1,267	1,267	16,212	11,856	7,596	7,625	1,320	1,343	
영 장 남	덕	13	16	209	226	2,520	1,848	852	857	120	127
	구	11	12	168	169	2,136	1,760	852	852	—	—
	정	8	4	115	126	1,608	757	840	840	240	290
달 지 축	산	7	7	96	105	1,358	1,178	840	845	240	247
	품	10	11	134	147	1,824	1,176	840	845	240	301
	산	9	9	122	82	1,632	1,105	840	840	—	—
영 병 장	해	11	11	165	190	2,304	1,798	852	851	—	—
	곡	10	8	136	137	1,608	1,065	840	840	240	231
	수	5	5	122	90	1,212	869	840	842	240	147

162. 피임 시술 의뢰 기관 현황

(1971년중)

구	분	정관루우프먹는피임약걸지		루우프, 먹는 피임약	
		영	장	영	장
계		2		2	
영	덕	—		—	
강	구	1		—	
남	정	—		—	
달	산	—		—	
지	품	—		1	
축	산	—		—	
영	해	1		1	
병	곡	—		—	
창	수	—		—	

163. 위생 관계 영업소 현황

(1971년말 현재)

구	분	식 품 업 소		구	분	환 경 업 소	
		영업소수	종업원수			영업소수	종업원수
계		217	344	계		196	326
음 식 점 영 업		48	103	식 육 판 매 업		7	7
다 과 점 영 업	케이크점 (다 방)	7	13	식 용 어 림 판 매 업		1	1
간 이 음 식 점 영 업		78	92	유 흥 음 식 점 영 업		24	53
빙 과 제 조 업		4	5	이 용 영 업		112	208
넛 류 제 조 업		2	5	미 용 영 업		26	32
두 부 류 제 조 업		8	8	여 인 관 숙		13	27
과 자 류 제 조 업		5	7	여 인 관 숙		9	12
장 류 제 조 업		2	2	하 목 욕 탕		28	30
면 류 제 조 업		6	6	목 욕 탕		5	10
식 품 가 공 업		12	12	당 구 장		3	7

XXVI. 사 법

164. 제 1 심 민 사 사 건

(1971년중)

구 분	수 리					기 재						미 제	항 소
	계	전 미	년 제	본 수	년 리	계	판 결	화 해	취 하	이 송	기 타		
1 9 7 1	249		41		208	211	126	17	44	—	24	38	9

165. 제 1 심 형 사 사 건

(1971년중)

구 분	수 리		기 재													
			총 수		형 의 언 도						집 유 행 예		재 산 형		무 리	
			진 수	인 원	생 명 형	자 유 형	자 격 상 실 정 지	진 수	인 원	진 수	인 원	진 수	인 원	진 수	인 원	
1 9 7 1	284	350	284	350	—	—	131	142	—	—	93	121	41	65	1	1

구 분	재 판										상 소		미 제				
	형 의 면 제	선 소	판 위	환 반	공 기	소 각	소 년 에 이	부 송	약 명	식 명					기 타		
	진 수	인 원	진 수	인 원	진 수	인 원	진 수	인 원	진 수	인 원	진 수	인 원	진 수	인 원			
1 9 7 1	3		3		—	—	—	—	—	—	—	15	18	45	48	—	—

XXVII. 보안

166. 범죄발생 및 검거처리통계

(1971년중)

구분	발생	검거	인원			처리					
			계	남	여	계	검중	찰치	타기관 송치	소년원 송치	즉심
계	579	539	712	677	35	712	705	2	2	3	
살인	—	—	—	—	—	—	—	—	—	—	
강도	1	1	1	1	—	1	1	—	—	—	
강간	2	1	1	1	—	1	1	—	—	—	
방화	1	1	1	1	—	1	1	—	—	—	
폭행	14	14	21	19	2	21	21	—	—	—	
폭력	74	76	141	130	11	141	141	—	—	—	
상해	24	23	35	33	2	35	35	—	—	—	
공갈	1	1	2	2	—	2	2	—	—	—	
협박	2	2	2	2	—	2	2	—	—	—	
손괴	14	14	31	23	—	31	31	—	—	37	
절도	37	37	59	58	1	59	57	—	2	—	
기타	409	369	418	407	19	418	413	2	—	3	

167. 범 죄 자 원

구 분	이 욱								원 한 분 노							
	계	재산다툼	자금중당	생활비중당	유용비중당	허영사치심	돈얼기	이권투쟁	기타이욕	사행심	복수심	병신받고	신롱	터싸움	모욕당하여	지정
계	712	17	19	107	47	5	5	36	—	—	61	—	4	17	—	19
살인	—	—	—	—	—	—	—	—	—	—	—	—	—	—	—	—
강도	1	—	—	—	1	—	—	—	—	—	—	—	—	—	—	—
형법범	452	—	—	86	42	—	5	15	—	—	42	—	4	17	—	19
특별법범	259	17	19	21	4	5	—	21	—	—	19	—	—	—	—	—

168. 직 업 별 범

구 분	총계	노 무 자							종 업		
		계	공장 노동자	광산 노동자	교수 노동자	운송 종사자	토건 노동자	목축 노동자	유엔 노동자	기타 노동자	계

1971 712 28 2 3 — 8 — 15 39 14 3

구 분	자 유 업						기 타					
	연예인	직공	외무원	집금원	대서업자	번호사	기타	계	농업	어업	공업	도매업

1971 — — — — — — 18 599 204 63 2 10 34

인 분 석 표

기 타	냉 대 하 당 여	가 정 불 화	우 발 원 인					중 독 명 정	기 타								
			호 기 집	부 족 임 에	협 박 당 여	언 생 하 여	뜻 가 여		기 우 심	타 발	타 죄 폐	부 은	의 협 심	자 포 자 기	미 신	사 업 원 래	실 적
29	13	4	2	—	22	52	49	—	—	13	—	—	29	—	55	107	—
—	—	—	—	—	—	—	—	—	—	—	—	—	—	—	—	—	—
22	13	4	2	—	22	31	32	—	—	13	—	—	17	—	55	11	—
7	—	—	—	—	—	21	17	—	—	—	—	—	12	—	—	96	—

죄 자 통 계

(1971년중)

원			계											행				
점 객 업 종 업 원	가 사 용 고 원	기 타	계	은 회 사 원 회 지	행 사 원 단 지	사 공 계 원 단 지	일 관 지	반 청 원	교 육 자	종 교 가	의 사	의 료 보 건 업	언 론 인	예 문 예 가				
6	—	19	41	—	19	2	—	—	1	—	1	—	—	—				

기					타			학					생	
행 상 노 점	중 개 업	냉 우 구 막	미 이 두 이	전 당 포	고 물 점 업	점 객 업	교 통 운 수	실 업 자 무 자	계	국 민 학 생	중 학 생	고 등 학 생	대 학 생	기 타 학 생
5	—	7	—	—	—	—	54	220	5	—	—	2	—	3

169. 부랑아 및 결인단속 상황

(1971년중)

구 분	단 속 전 수	단 속 상 황				치 리 상 황				
		부랑아	결인	나환자	기타	수용	귀향	연고인	처치계	개척자
1971	123	10	102	4	7	—	90	18	—	15

170. 지역별 범죄자 발생 통계

(1971년중)

구 분	계	영덕	강구	남정	달 산	지 품	축 산	영 해	병 곡	장 수
1971	579	102	112	39	20	48	74	97	42	45

171. 생 회 상 태 별

구 분	생 환 정 도					가					
						계	무			배	
	소계	미		유	계부		계부	계모			
		양	친						친		
계	상류	하류	중류	국민	실양부모	계부	계부	계모			
계	712	1	400	283	28	712	273	221	—	2	24

172. 연령별 범죄자 통계

(1971년중)

구 분	계	연령						
		14세미만	14~19세	20~29세	30~39세	40~49세	50~59세	60세이상
1971	712	2	52	231	225	147	53	2

173. 학력별 범죄 통계

(1971년중)

구 분	계	불 취 학	국 민 교			중 학			고 등			대 학			외 국 유 학	기 타
			졸 업	중 태	재 중	졸 업	중 퇴	재 중	졸 업	중 퇴	재 중	졸 업	중 퇴	재 중		
1971	712	128	304	52	—	141	26	—	41	15	1	4	—	—	—	

범죄자 통계

(1971년중)

족											
우						자			유 배 우 자		
혼 부 모		양친무	이 혼			사 별			소 계	유자녀	무자녀
편 실 또 는 양	계부모		소 계	유자녀	무자녀	소 계	유자녀	무자녀			
—	—	26	9	7	2	8	8	—	422	422	—

174. 구속영장청구발급및긴급구속영장처리상황

(1971년중)

구분	구속영장청구발급상황								영장 반환
	청구 발급	비율	기			각			
			계	검사	%	판사	%		
1971	158	145	92%	13	12	93%	1	7%	-

구분	긴급구속자영장발급상황								
	긴급구속 발급	비율	기			각			
			계	검사	%	판사	%		
-	-	-	-	-	-	-	-	-	-

175. 총포 및 화약 소지 실태

(1971년말 현재)

구분	총포 및 화약 소지 실태										
	제조업소		판매업소		저장소	소비개소		영총		권총	
	총포	화약	총포	화약		광산	기타	소지	영치	소지	영치
계	-	-	-	-	9	8	10	16	-	-	-
영덕	-	-	-	-	-	-	1	2	-	-	-
강구	-	-	-	-	-	-	1	1	-	-	-
남정	-	-	-	-	1	-	1	1	-	-	-
달산	-	-	-	-	-	-	1	-	-	-	-
지품	-	-	-	-	-	1	-	1	-	-	-
죽산	-	-	-	-	1	3	1	1	-	-	-
영해	-	-	-	-	2	1	3	6	-	-	-
병곡	-	-	-	-	3	1	1	1	-	-	-
창수	-	-	-	-	2	2	1	3	-	-	-

176. 자동차 단속 및 처리상황

(1971년중)

구분	단속건수	위 반						
		속도	추월	회전	음주운전	무면허	일반통행	무검사
1971	304	4	3	—	3	7	11	—

구분	사 항								
	신호	정원	주정차	불법영업	직재	노선	정비	기타	
1971	7	52	43	1	12	—	28	133	

구분	차 종					용 도 별			
	원차	배스	승용	화물	특수	관용	군용	영업용	자가용
1971	1	74	84	130	15	—	—	281	23

구분	외국인	처 분						조 치			
		폐차	운정	행지	면취	허소	면정	허지	입건	치재	훈방
1971	—	—	16	—	35	1	79	9	187	28	—

177. 변 사 자 직 업 학

구	분	합 계			10세 미만			11 ~ 20세			21 ~ 25세			
		계	남	여	계	남	여	계	남	여	계	남	여	
계	{자 타}	살 살	32 11	20 7	12 4	4 1	4 1	—	2	—	2	4	2	2
공 무 원	{자 타}	살 살	—	—	—	—	—	—	—	—	—	—	—	—
일반봉급자	{자 타}	살 살	—	—	—	—	—	—	—	—	—	—	—	—
기 타	{자 타}	살 살	32 11	20 7	12 4	4 1	4 1	—	2	—	2	4 2	2 1	2 1

178. 변 사 자

구	분	합 계			교 사			익 사			락 사			도 검		
		계	남	여	계	남	여	계	남	여	계	남	여	계	남	여
계		43	27	16	3	1	2	6	5	1	—	—	—	—	—	—
자 살	{소 정신이상}	—	—	—	3	1	2	4	3	1	—	—	—	—	—	—
타 살	{소 정신이상}	—	—	—	—	—	—	—	—	—	—	—	—	—	—	—
과실사 제해사	{소 정신이상}	—	—	—	—	—	—	2	2	—	—	—	—	—	—	—

력 및 연 령 변 통 계

(1971년중)

26~30세			31~35세			36~40세			41~45세			46~50세			51~60세			60세이상		
계	남	여	계	남	여	계	남	여	계	남	여	계	남	여	계	남	여	계	남	여
3	1	2	4	3	1	3	2	1	2	1	1	3	2	1	4	2	2	3	3	—
3	1	2	2	2	—	1	1	—	—	—	—	1	1	—	1	—	1	—	—	—
—	—	—	—	—	—	—	—	—	—	—	—	—	—	—	—	—	—	—	—	—
—	—	—	—	—	—	—	—	—	—	—	—	—	—	—	—	—	—	—	—	—
3	1	2	4	3	1	3	2	1	2	1	1	3	2	1	4	2	2	3	3	—
3	1	2	2	2	—	1	1	—	—	—	—	1	1	—	1	—	1	—	—	—

발 생 상 황

(1971년중)

폭발물			음 독			자 동 차			와 사			투 살			기 타		
계	남	여	계	남	여	계	남	여	계	남	여	계	남	여	계	남	여
2	1	1	13	8	5	6	5	1	3	1	2	4	2	2	6	4	2
—	—	—	10	6	4	—	—	—	—	—	—	—	—	—	1	1	—
—	—	—	—	—	—	—	—	—	—	—	—	—	—	—	—	—	—
—	—	—	—	—	—	—	—	—	—	—	—	—	—	—	—	—	—
2	1	1	3	2	1	6	5	1	3	1	2	4	2	2	5	3	2

179. 운 전 사 면 허 상 황

(1971년말 현재)

구 분	총 계				1 종 면 허				2 종 면 허			
	계	남	여	외국인	계	남	여	외국인	계	남	여	외국인
면 허 소지자수	182	180	2	—	21	21	—	—	67	65	2	—
취업자수	—	—	—	—	—	—	—	—	—	—	—	—
특 수 면 허	소 형 면 허				원 동 기							
	계	남	여	외국인	계	남	여	외국인	계	남	여	외국인
—	—	—	—	8	8	—	—	—	86	86	—	—
—	—	—	—	—	—	—	—	—	—	—	—	—

180. 소 년 범 죄 취 급 상 황

(1971년중)

구 분	총계	형 범 범													특별범범
		계	살인	강도	강간	방화	폭행	폭력행위	신해	공갈	전도	도박	장물	기타범범	
계	54	53	—	—	—	—	3	16	4	2	25	—	1	2	1
1 월	10	10	—	—	—	—	—	2	—	—	—	—	—	—	—
2	2	2	—	—	—	—	—	1	—	—	6	—	—	—	—
3	1	1	—	—	—	—	—	—	—	—	1	—	—	—	—
4	5	5	—	—	—	—	—	2	—	—	1	—	—	—	—
5	2	2	—	—	—	—	—	—	—	—	2	—	—	—	—
6	2	2	—	—	—	—	—	1	—	—	2	—	—	—	—
7	2	2	—	—	—	—	—	—	—	—	1	—	—	—	—
8	2	2	—	—	—	—	—	2	—	—	—	—	—	—	—
9	3	3	—	—	—	—	—	2	—	—	—	—	—	1	—
10	12	12	—	—	—	—	2	2	2	—	5	—	1	—	—
11	7	7	—	—	—	—	1	3	—	—	2	—	—	1	—
12	6	5	—	—	—	—	—	1	1	—	3	—	—	—	1

XXVIII. 재해 및 사고

181. 화재 발생 시간별 상황

(1971년중)

구분	계	0~1	1~2	2~3	3~4	4~5	5~6	6~7	7~8	8~9	9~10	10~11	11~12
1971	5	—	1	—	—	—	—	—	—	—	—	—	—
	12~13	13~14	14~15	15~16	16~17	17~18	18~19	19~20	20~21	21~22	22~23	23~24	
	—	1	—	—	—	—	—	—	—	—	2	1	

182. 산화 발생 상황

단위 : 면적 ; 정보 금액 ; 천원

(1971년중)

구분	발생				피해(계)		내 용					
	계	실화	방화	기타	면적	피해액	국유림		공유림		사유림	
							면적	피해액	면적	피해액	면적	피해액
계	—	6	—	—	23	280	3	60	7	4	13	216
영덕	—	1	—	—	7	5	—	—	4	2	3	3
강구	—	2	—	—	8	63	3	60	3	2	2	1
남정	—	—	—	—	—	—	—	—	—	—	—	—
달산	—	—	—	—	—	—	—	—	—	—	—	—
저품	—	—	—	—	6	113	—	—	—	—	6	113
축산	—	—	—	—	—	—	—	—	—	—	—	—
영해	—	1	—	—	4	3	—	—	—	—	4	3
병곡	—	—	—	—	—	—	—	—	—	—	—	—
창수	—	2	—	—	3	96	—	—	—	—	3	9

183. 화재 발생 원인 별 상황

(1971년중)

구분	계	아 궁 이	온 들	전 기	담 배	양 호	성 냥	뇌 화	등 화	난 로	풍 로	문 화	까 스	방 화	자 연 발 화	기 타
1971	5	1	—	2	1	—	—	—	—	—	—	—	—	—	—	1

184. 화재 발생 처종 별 상황

(1971년중)

구분	계	주 택	관 공 서	회 사	경 포	학 교	공 장	창 고	병 원	홍 행 장	교 회 불 각	선 박	시 장	자 동 차	위 험 금 물 장	관 자 집	기 타
1971	5	4	—	—	—	—	1	—	—	—	—	—	—	—	—	—	—

185. 화재 발생 상황

(1971년중)

구분	건물 화재					인명피해			소실			피해액
	계	신화	방화	자연	기타	계	사망	부상	동수	호수	면적	
1971	5	2	—	—	3	—	—	—	7	5	72	3,118,000

186. 화재 발생 월 별 상 황

(1971년중)

구 분	계	1	2	3	4	5	6	7	8	9	10	11	12
1971	5	—	1	—	—	—	—	—	—	—	2	2	—

187. 풍 수 해 상 황

단위 : 천원

(1971년도)

구 분	단 위	피 해 량	피해추정액	이 제 민
계			82,353	—
진 물 동		—	—	—
선 박 척		285	26,882	—
농 경 지 정 보		2	180	—
농 작 물 "		1,069	53,746	—
도 로 교 량 개 소/m		—	—	—
하 천 제 방 "		—	—	—
수 리 시 설 개 소		7	1,545	—
통 신 시 설 본		—	—	—
기 타 개		—	—	—

189. 교통사고

가. 차종별

(1971년중)

구분	총수	배스		합승		승용차	화물차	짚차	2륜차	3륜차	특수	기타
		시내	시외	시내	시외							
1971	57	—	21	—	—	13	14	—	3	3	—	군용3

나. 용도별

구분	총수	영업용	자가용	관용	외국인용		국군용
					UN군	외국	
1971	57	48	4	2	—	—	3

190. 교통사고운전사분석

가. 학력별

(1971년중)

구분	총수	무취학(독학)	국퇴	국졸	중퇴	중졸	고퇴	고졸	대퇴	대졸	기타	불상

나. 면허종별

구분	총수	보통		소형면허	특수면허	원동기장치	가운전면허	기타
		제1종	제2종					
1971	57	21	31	—	—	—	—	무면허3 불상2

190. 교통사고운전사분석 (속)

다. 연령별 및 성별

구 분	총수	18세	18	21	26	31	6	41	46	51	56	61	미
		미만	20	25	30	35	40	45	50	55	60	세이상	상
1971	57	—	4	11	10	9	8	6	4	—	1	1	2

191. 수 산 관 계 피 해 상 황

단위 : 천원

(1971년도)

구 분	사상자		어 선				어 구		어 항		수산물처리 리가공	
			진 파		반 파		수량	금 액	수량	금 액	수량	금 액
	사망	행불	척	금 액	척	금 액						
계	—	—	204	22,946	81	3,936	235	69,818	972	89,600	1	200
정 치 망	—	—	—	—	—	—	13	12,029	—	—	—	—
호 망	—	—	—	—	—	—	59	24,860	—	—	—	—
양식어업	—	—	—	—	—	—	71	23,785	—	—	—	—
일본조어업	—	—	—	—	—	—	142	9,144	—	—	—	—
동력어선	—	—	6	8,231	13	1,510	—	—	—	—	—	—
무동력어선	—	—	198	14,715	68	2,426	—	—	—	—	—	—
어 항	—	—	—	—	—	—	—	—	418	84,400	—	—
물 양 장	—	—	—	—	—	—	—	—	554	5,200	—	—
수산물처리 리가공 (공동장 교)	—	—	—	—	—	—	—	—	—	—	1통	200

192. 소방서 및 의용소방대 상황

가. 소방서

(1972.4.1 현재)

구 분	인 원				장 비							
	계	국비	지방비	경찰관	소 방				기 타			
					계	펌프	탱크	사다 리	구호 차	계	선전 차	승용 차
- - - - -												

나. 의용소방대

(1972.3.1 현재)

구 분	종 계	시	읍	면		
				만명이상	만명미만	계
대 수	—	—	—	—	—	—
인원 { 정	원	330	—	—	—	—
	현원 { 계	—	—	—	—	—
		일반대원비	337	—	—	—
계 { 가부계	4	—	—	—	—	—
	4	—	—	—	—	—
소 방 차 { 가부계	4	—	—	—	—	—
	4	—	—	—	—	—
장비 동력 펌프 { 가부계	1	—	—	—	—	—
	—	—	—	—	—	—
원 동 펌프 { 가부계	—	—	—	—	—	—
	—	—	—	—	—	—
소 방 차 보유 의용소방대 수	3	—	—	—	—	—
동력 및 완 용 펌프 보유 의용소방대 수	7	—	—	—	—	—
장비 미 보유 의용소방대 수	1(축산제2)	—	—	—	—	—

XXV. 부 록

194. 歷代郡守名單

(1972.7. 現在)

代數	姓	名	就任年月日	離任年月日	在職期間	備考	
190	鄭	基	模	1945.10.12	1946.10.31	1년	解放後(初代)
191	嚴	宗	燮	1946.10.31	1947. 3.	5월	
192	吳	圭	洙	1947. 3.	1948. 2. 3	11월	
193	黃	台	淵	1948. 2. 3	1949. 1. 8	1년	1월
194	趙	喆	基	1949. 1. 8	1949.11. 8	11월	
195	石	容	吉	1949.11. 8	1950. 9.23	10월	
196	朴	宰	陽	1950. 9.23	1951. 3.17	6월	
197	吳	世	憲	1951. 3.17	1952. 9.30	1년	6월
198	李	南	基	1952. 9.30	1953. 8.15	11월	
199	金	璉	權	1953. 8.25	1953. 9.15	1월	
200	朴	兼	喜	1953.12. 9	1954. 4.29	6월	
201	河	甲	基	1954. 4.29	1955. 8. 4	1년	4월
202	李	源	晉	1955. 8.29	1957. 1. 7	1년	4월
203	柳	時	秀	1957. 1. 7	1957.12.16	11월	
204	李	丙	鶴	1957.12.16	1959. 8.26	1년	10월
205	高	義	煥	1959. 8.26	1960. 5.14	9월	
206	朴	鳳	根	1960. 5.14	1960.10.27	5월	
207	柳	永	夏	1960.11.29	1961. 6.15	7월	
208	禹	柄	運	1961. 6.19	1961. 7.21	1월	郡守署理(내무과장)
209	朴	亨	圭	1961. 7.21	1962. 7.10	1년	
210	金	武	然	1962. 8. 7	1964. 4.10	1년	8월
211	朴	駿	武	1964. 4.10	1965. 6.18	1년	2월
212	金	一	圭	1965. 6.18	1966. 3.20	9월	
213	朴	永	俊	1966. 3.20	1967. 5.10	1년	1월
214	襄	泰	敏	1967. 5.10	1969. 4.20	1년	10월
215	金	炳	元	1969. 4.20	1970.12.28	1년	8월
216	李	萬	述	1970.12.28	1971. 8.21	8월	
217	李	文	煥	1971. 8.26			

195. 역대 경찰서장명단

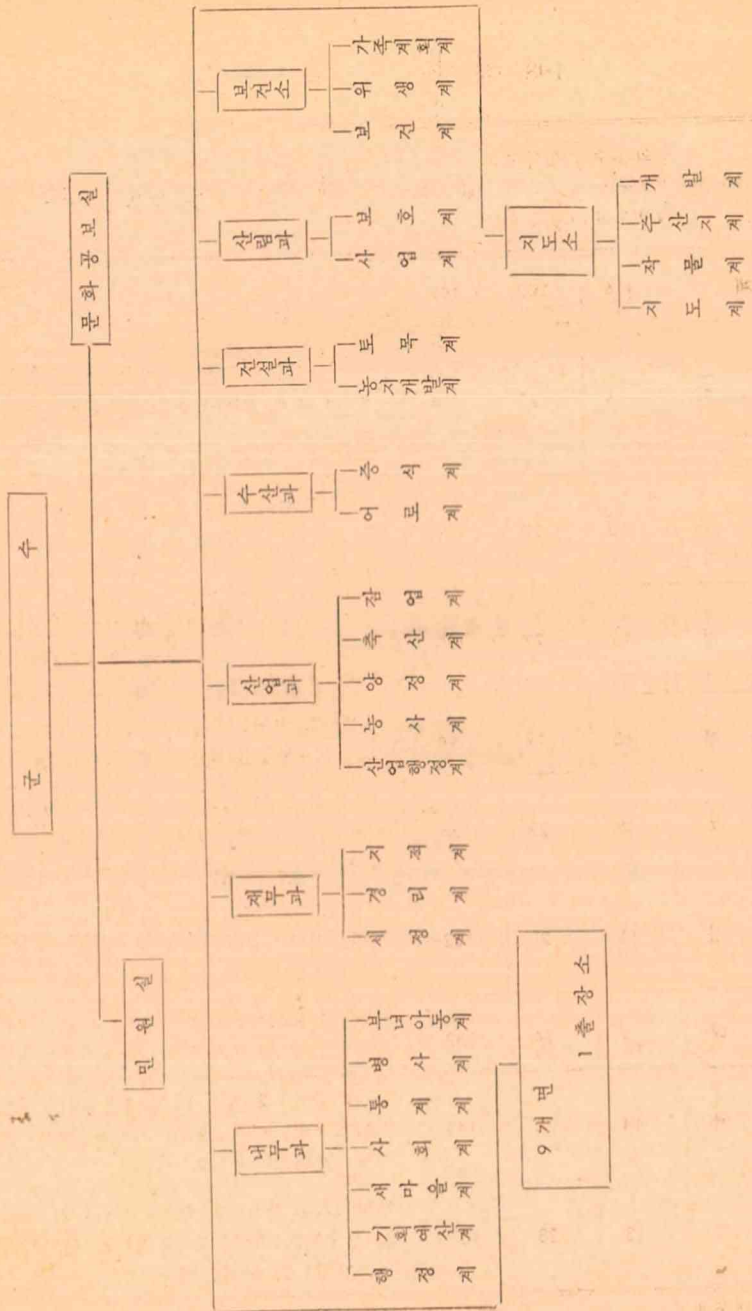
代數	姓	名	階級	就任年月日	在職期間	本籍地	
1	尹	明	出	警 監	1945.12.26	9월	3年
2	柳	端	夏	"	1946. 1. 3	4월	3"
3	李	炳	坤	"	1946. 4.20	4월	3"
4	李		博	"	1946. 9. 5	6월	3"
5	金	永	模	"	1947. 2.20	5월	3"
6	金	廷	周	"	1947. 6.27	8월	3"
7	文	仁	洙	"	1948. 2.25	1년	3"
8	金	慶	男	"	1949. 2.25	4월	3"
9	金	晉	壽	"	1949. 6.18	6월	3"
10	鄭	柱	玄	"	1949.12. 1	8월	3"
11	朴	學	林	"	1950. 8.13	1년 7월	3"
12	朴		俊	"	1952. 3.21	9월	3"
13	朱	文	珍	"	1952.12.18	1년	3"
14	金	正	烈	"	1953.11. 7	1년11월	3"
15	安	永	洙	"	1955. 9. 2	1년 6월	3"
16	金	明	俊	"	1957. 2.11	1년 8월	3"
17	鄭	世	鎬	"	1958.10.21	1년 7월	3"
18	朴	漢	銖	"	1960. 5.10	6월	3"
19	張	相	吉	"	1960.11. 2	9월	3"
20	李	錫	元	"	1961. 7.18	9월	3"
21	崔	錫	奉	"	1962. 3.14	10월	3"
22	崔	昌	林	"	1962.12.28	6월	3"
23	柳	成	夏	"	1963. 6.10	1년 4월	3"
24	李	裕	祺	"	1964.10.10	1년	3"
25	崔	昌	林	"	1965.10.20	4월	3"
26	李	明	秀	警 衛	1966. 2. 5	11일 (적무대리)	
27	李	圭	鴻	警 監	1966. 2.16	11월	3"
28	黃		皓	"	1967. 1. 1	1년 6월	3"
29	韓	丁	熙	"	1968. 7.29	6월	3"
30	金	達	朝	總 警	1969. 1.17	4월	3"
31	金	相	祚	"	1969. 5.12	2년 3월	3"
32	韓	丁	熙	"	1971. 8.18		

196. 군 간 부 명 단

(1972. 9. 1 현재)

직 위	직 급	성 명	출 신 지
군 수	서 기 관	李 文 煥	달 성
문화 공보 실장	지방행정사무관	張 錫 仁	울 진
내 무 과 장	지방행정사무관	許 炯	영 일
재 무 과 장	지방행정사무관	張 在 根	문 경
산 업 과 장	지방행정사무관	金 鍾 珉	청 도
산 립 과 장	지방 농림 기사	吳 晉 錫	금 룡
수 산 과 장	지방 수산 기사	崔 永 燾	영 덕
전 설 과 장	지방 토목 기사	柳 河 成	청 송
보 건 소 장	지방 의무 기사	尹 仁 光	철 곡
지 도 소 장	농 촌 지도 관	金 洪 洙	경 산

197. 군 기 구 표



198. 행정 구역 명 감

(1972.7. 현재)

구 분	의동수 (분동전)	부락수 (분동후)	반 수	분 동 후 동 리 명
계	116	202	1,199	
영 덕	16	23	154	구미, 화개1.2, 남석1.2.3, 덕곡, 천전, 남산1.2, 우곡, 화수1.2, 삼계, 배정1.2.3, 석동노물, 오브, 대탄, 창포, 대부
강 구	10	22	139	강구1.2.3.4, 오포1.2.3, 삼사, 화전1.2, 상직1.2.3, 하직1.2, 소월, 금호1.2.3, 하저, 금진1.2
남 정	15	22	120	장사, 부경1.2, 회동1.2.3, 양성, 봉전1.2, 정암사암1.2, 도천, 우곡, 중화, 남정, 구계, 원척부흥1.2.3
달 산	10	19	94	대지1.2, 용평, 매일1.2.3, 흥기1.2.3, 주웅1.2, 옥산1.2.3, 인곡, 용전, 덕산1.2, 봉산
지 품	18	23	138	삼화1.2, 오천1.2, 신양, 눌곡, 용덕1.2, 송천1.2, 낙평, 수암, 북곡, 원전, 지품, 기사, 황장, 신안, 속곡, 율전, 도계1.2, 옥류
축 산	11	21	122	축산1.2.3, 경정1.2.3, 고곡1.2, 도곡1.2, 상원, 부곡, 칠성1.2, 조항, 대곡, 기암1.2, 화천1.2.3,
영 해	9	24	182	성내1.2.3.4, 피시1.2.3, 대진1.2.3, 사진1.2.3, 연평1.2, 벌영1.2, 원구1.2.3, 묘곡1.2, 대동1.2
병 곡	14	25	143	삼읍, 금곡1.2.3, 백석1.2, 병곡1.2, 영동1.2.3.4, 거무역, 아곡, 원황1.2, 이천, 각리1.2.3, 사천, 신평, 송천1.2, 휘리
창 수	13	23	107	인량1.2.3, 가산1.2, 신기, 신리1.2, 갈천1.2, 창수1.2, 미곡1.2, 오촌1.2, 삼계1.2, 수동, 인천1.2, 보림, 백청

199. 양 곡

구	분	가 마 당 중 량		1 석 당 중 량		1 가 마 당	1 석 당
		근	kg	근	kg	용 량	용 량
정	조	90	54	167	100	539	1.85
현	미	100	60	258	155	387	2.58
백	미	100	60	240	144	416	2.40
외	국 미	—	—	240	144	—	—
대	백 (국 산)	83.3	50	165	99	505	1.98
라	백 (夕)	100	60	230	138	435	2.30
소	백 (夕)	100	60	230	138	435	2.30
비	루 백	90	54	295	117	461	2.17
호	백	90	54	210	124	435	2.30
정	{ 대백 과 맥	100	60	230	138	435	2.30
맥		소	100	60	245	147	408
연	{ 조정	75	45	130	78	577	1.75
백		100	60	230	138	—	2.30
압	백	70	42	210	126	—	3.00
소	백	—	22	167	100	220	4.55
속	{ 조정	75	45	190	114	395	2.53
		90	54	237	142	380	2.63
촉	{ 조정	100	60	220	132	454	2.20
		100	60	235	141	425	2.35
교	{ 조정	75	45	160	96	461	2.13
		100	60	200	120	500	2.00
기	{ 조정	90	54	180	108	500	2.00
		90	54	240	144	375	2.67
피	{ 조정	65	39	120	72	542	2.85
		100	60	230	138	435	2.30
옥	촉	100	60	225	135	444	2.25
보	촉	75	45	180	108	417	2.40
백	촉	90	54	200	120	—	2.22
대	촉	100	60	225	135	444	2.25
소	촉	100	60	250	150	400	2.50
녹	촉	100	60	250	150	400	2.50
완	촉	100	60	240	144	417	2.40
압	소	—	—	—	126	—	—

200. 개 량 단 위

길이 :

미 터 법			야 아 드·파 운 드 법				척 관 법		
센 치 미 터 (cm)	미 터 (m)	킬 로 미 터 (km)	인 치 (in)	피 이 트 (ft)	야 아 드 (yd)	마 일 (mi)	척 (chock)	간 (kan)	정 (chong)
1	0.01	0.00001	0.3937	0.03281	0.01094	0.000006	0.033	0.0055	0.000092
100	1	0.001	39.37	3.2808	1.0936	0.00062	3.3	0.55	0.009166
100,000	1,000	1	39,370.7	3,280.8	1,093.6	0.62137	3,300	550	9,166.3
2.54	0.0254	0.00025	1	0.08333	0.02777	0.000015	0.08382	0.01397	0.000232
30.48	0.3048	0.000304	12	1	0.3333	0.000189	1.0058	0.16763	0.002713
91.44	0.9144	0.00094	36	3	1	0.000568	3.0175	0.50292	0.008381
160,930	1,609.3	1.6093	63,360	5,280	1,760	1	5,310.8	885.12	14,752
30,303	0.30303	0.00303	11.93	0.99419	0.33139	0.000188	1	0.16666	0.002777
181,818	1.81818	0.001818	71.582	5.96514	1.98838	0.01129	6	1	0.01666
10,909.8	109.091	0.10909	4,294.94	357.912	119.304	0.06779	360	60	1

넓이 :

미 터 법			야 아 드·파 운 드 법		척 관 법		
평 방 미 터 (㎡)	아 아 르 (a)	평 길 로 미 터 (km ²)	평 방 피 이 트 (ft ²)	평 야 아 드 (yd ²)	평 방 척 (chock ²)	평 (pyong)	단(방)보 (tanbo)
1	0.01	0.000001	10.764	1.1968	10.89	0.3025	0.001008
100	1	0.0001	1,076.4	119.68	1,089	30.25	0.10083
1,000,000	10,000	1	10,764,000	1,196,800	10,890,000	302,500	1,008.3
0.092903	0.000929	—	1	0.1111	1.0117	0.0281	0.000093
0.83613	0.008361	—	9	1	9.1055	0.25293	0.000843
0.091927	0.000918	—	0.98841	0.10982	1	0.02773	0.00009
3.3058	0.033058	0.000003	35.583	3.9537	36	1	0.003333
991.74	9.9174	0.000992	10,674.9	1,186.1	10,800	300	1

환 산 표

부피: 체적

센치리터 (Cℓ)	리터 (ℓ)	킬로리터 (Kℓ)	입방인치 (in ³)	입방피이드 (cf ³)	입방야아드 (yd ³)	홉 (hop)	승 (sung)	두 (du)
1	0.001	0.000001	0.061024	0.000035	0.000001	0.005543	0.000554	0.000055
1,000	1	0.001	61.024	0.035315	0.001308	5.5435	0.55435	0.055435
1,000,000	1,000	1	61,024	35.315	1.30796	5,543.5	554.35	55.435
16.387	0.01638	0.000016	1	0.000578	0.000021	0.0903	0.00908	0.000908
28,316.8	28.317	0.00831	1,728	1	0.03704	156.98	15,698	1.5698
674,529.8	764.53	0.76453	45,656	27	1	4,238.09	423.809	42.380
180.39	0.18039	0.000180	11.08	0.00637	0.00235	1	0.1	0.01
1,803.9	1.8039	0.00180	110.08	0.0637	0.002359	10	1	0.1
18,039	18.039	0.01803	110.8	0.637037	0.023594	100	10	1
180,390	180.39	0.18039	11,008	63.7037	0.23594	1,000	100	10

무게:

그램 (g)	킬로그램 (kg)	톤 (t)	온스 (oz)	파운드 (lb)	돈 (don)	근 (kun)	관 (kwan)
1	0.001	0.000001	0.03527	0.0022	0.26666	0.00166	0.000266
1,000	1	0.001	35.273	2.20459	266.666	1.6666	0.26666
1,000,000	1,000	1	35,273	2,204.59	266,666	1,666.66	266.666
28.3495	0.02835	0.000028	1	0.625	7.56	0.04725	0.00756
453.592	0.45359	0.000454	16	1	10.96	0.756	0.12096
3.75	0.00375	0.000004	0.1323	0.00827	1	0.00625	0.006
600	0.6	0.0006	21.1647	1.32279	160	1	0.16
3,750	3.75	0.00375	132.28	8.2672	1,000	6.25	1

201. 면 간 이 정 표

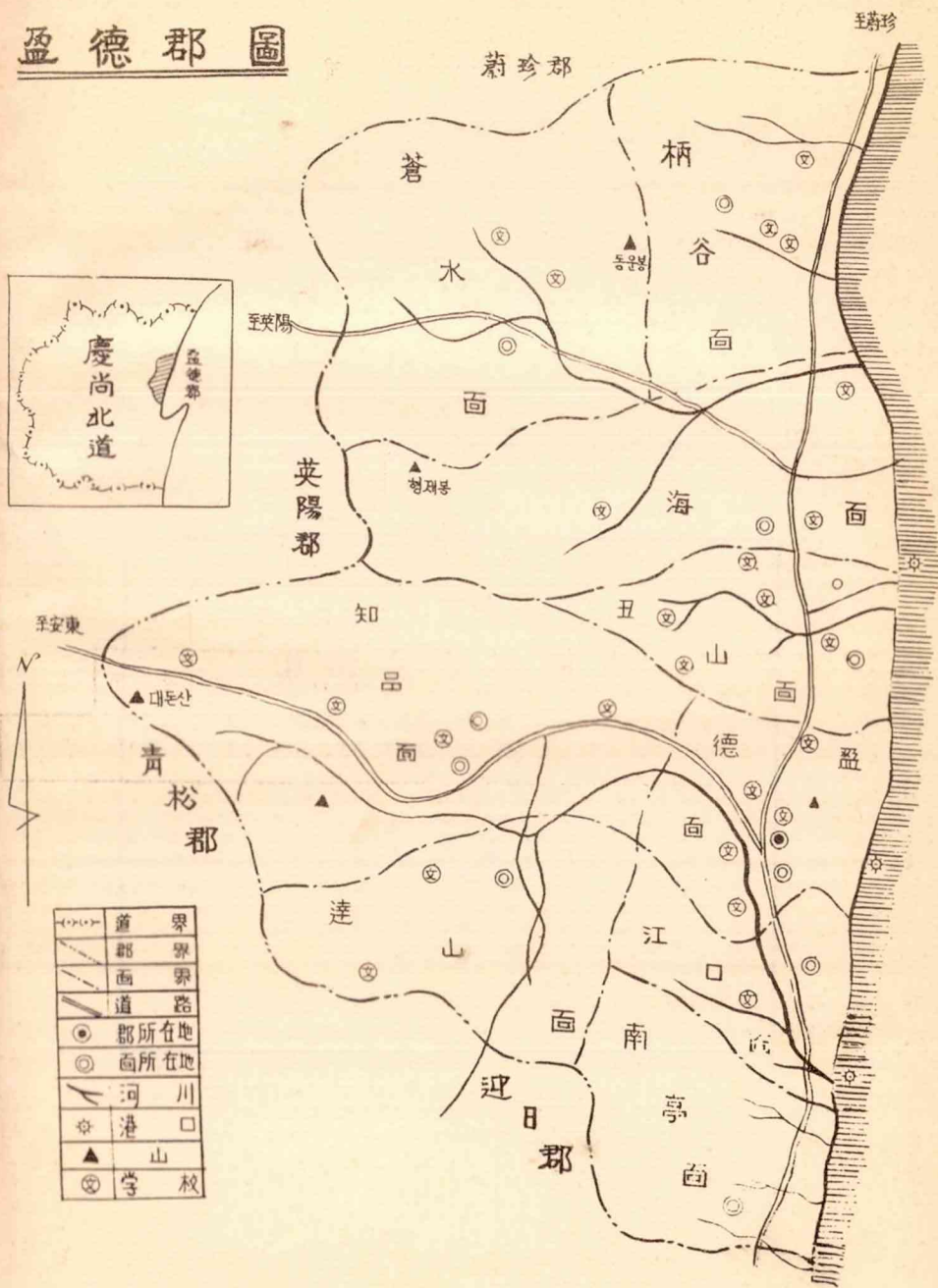
단위 : km

창 수									
15.33	병 곡								
6.00	9.33	영 해							
14.00	17.33	8.00	속 산						
34.00	37.33	28.00	24.00	지 풀					
34.00	37.33	28.00	24.00	8.00	달 산				
38.88	42.22	32.88	28.88	24.00	28.88	남 정			
28.11	31.44	22.11	18.11	18.11	18.11	10.77	강 구		
22.00	25.00	16.00	12.00	12.00	12.00	16.88	6.11	영 덕	

盈德郡圖

至蔚珍

蔚珍郡



---	道界
- - -	郡界
- · - ·	面界
—	道路
○	郡所在地
○	面所在地
—	河川
□	港
▲	山
⊗	學校

제 12 회

영 덕 군 통 계 연 보

1972년 10월 10일 인쇄

1972년 10월 15일 발행

비매품

발행처 영 덕 군

인쇄처 신 흥 인쇄소