

제 15 회

통 계 연 보

STATISTICAL YEAR BOOK

1975

영 덕 관

국민 교육 헌장

우리는 민족 중흥의 역사적 사명을 띠고 이 땅에 태어났다. 조상의 빛난 얼을 오늘에 되살려, 안으로 자주 독립의 자세를 확립하고, 밖으로 인류 공영에 이바지할 때다. 이에 우리의 나아갈 바를 밝혀 교육의 지표로 삼는다.

성실한 마음과 튼튼한 몸으로, 학문과 기술을 배우고 익히며, 타고난 저마다의 소질을 계발하고, 우리의 처지를 약진의 발판으로 삼아, 창조의 힘과 개혁의 정신을 기른다. 공익과 질서를 앞세우며 능률과 실질을 숭상하고, 경애와 신의에 뿌리박은 상부상조의 전통을 이어받아, 명랑하고 따뜻한 협동정신을 북돋운다. 우리의 창의와 협력을 바탕으로 나라가 발전하며, 나라의 융성이 나의 발전의 근본임을 깨달아, 자유와 권리에 따르는 책임과 의무를 다하며, 스스로 국가 건설에 참여하고 봉사하는 국민정신을 드높인다.

반공 민주 정신에 투철한 애국 애족이 우리의 삶의 길이며, 자유 세계의 이상을 실현하는 기반이다. 길이 후손에 물려줄 영광된 통일 조국의 앞날을 내다보며, 신념과 긍지를 지닌 근면한 국민으로서, 민족의 슬기를 모아 즐기찬 노력으로 새 역사를 창조하자.

1968년 12월 5일

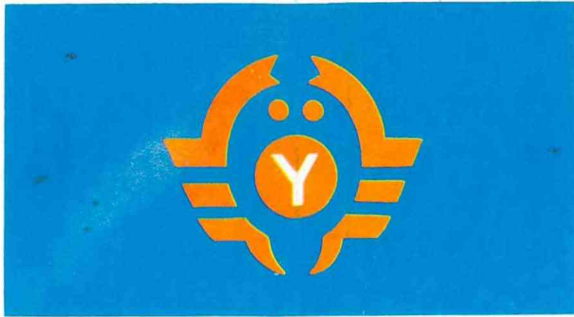
공무원의 신조


1. 우리 공무원은 민족중흥에 앞장선
영광스러운 길잡이임을 자부한다.
2. 우리 공무원은 창의와 근면 친절과
공정으로 국민의 신임을 얻는다.
3. 우리 공무원은 청렴 결백하여
저례의 공복으로 국가에 봉사한다.

군정방향

1. 총화 태세의 확립
2. 새마을운동의 생활화
3. 증산과 소득증대
4. 총봉사 행정의 구현

군 기 해 설



1. 청색은 바다와 희망을 상징함.
2. ◎은 단합을 표시.
3. y는 젊음(young)과 영덕(Yeong Duk)을 표시.
4. 는 영덕군의 명산인 “대게”를 표시.



영 덕 군 전 경

머 리 말



총력안보와 새마을의 기치아래 12만 군민이 자주적인 노력으로 민족의 번영과 조국근대화를 이룩하기 위하여 근면·자조·협동정신으로 뭉쳐 지역개발에 앞장서서 식량증산과 소득증대를 이룩하기 위하여 힘차게 전진하고 있는 이때 더욱 알찬 결실을 맺기 위하여 우리 군의 토지·인구를 비롯 산업·경제·사회·문화건설·보건·교육등 각 분야에 걸친 실적을 수록하여 내일의 새로운 시책구현에 도움이 될가하여 75년판(제15회) 통계연보를 발간하게 되었습니다.

이 통계연보는 시책 수립과 평가 자료뿐 아니라 기업경영 학술연구등의 기초 자료로서 그 이용도가 나날이 높아가고 있어 보다 정확을 기하려고 노력은 하였으나 아직도 부족한 점이 많음을 아쉽게 생각하며 앞으로 더욱 개선발전시켜 나갈것을 다짐하는 바입니다.

모쪼록 이 통계연보가 우리 군정수행과 주민복지향상의 미래를 판단하는 지침으로 많이 활용하여 주셨으면 다시없는 영광이겠습니다.

끝으로 이 연보편찬을 위하여 귀중한 자료를 아낌없이 제공하여 주신 관계기관에 깊이 감사를 드립니다.

1975. 12. .

영덕군수 이 병 희



76년도 보리 대증산을 위한 대회 관경



76년도 보리 대증산을 위한 보리광파 시범지 (강구면 금호동)



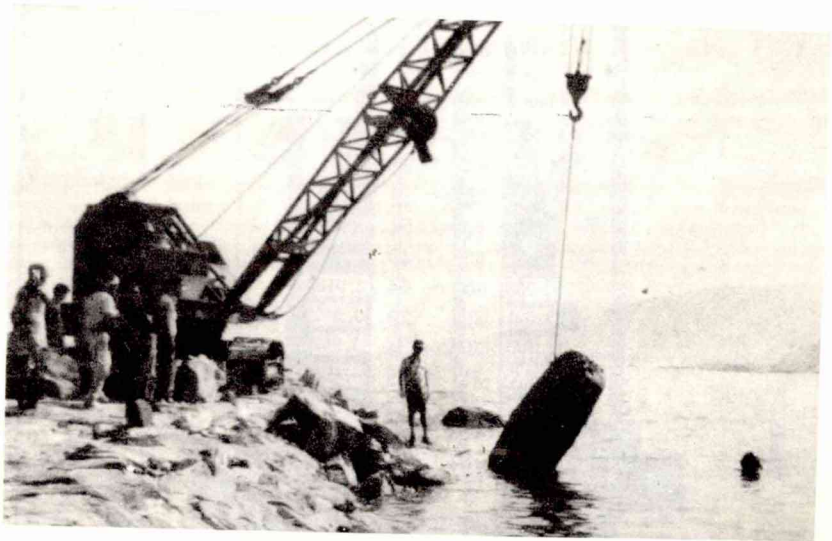
새마을 협동권 사업장 준공 (영덕면 천전교)



농촌 일손 돕는 학생 원농작업 관경 (남정면 장사동)

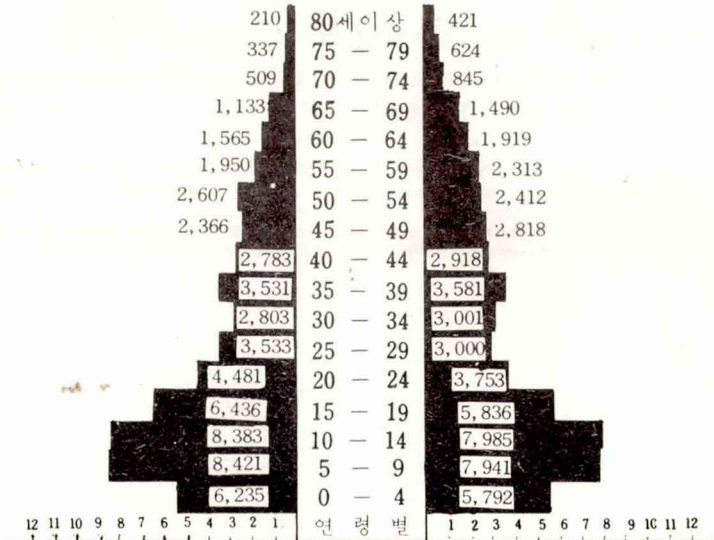
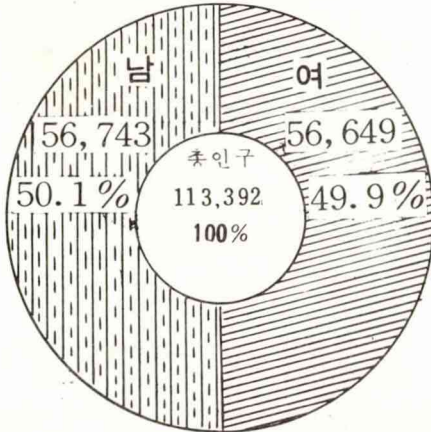


민방위대 발대식후 현판식 관경 (영덕 군청)

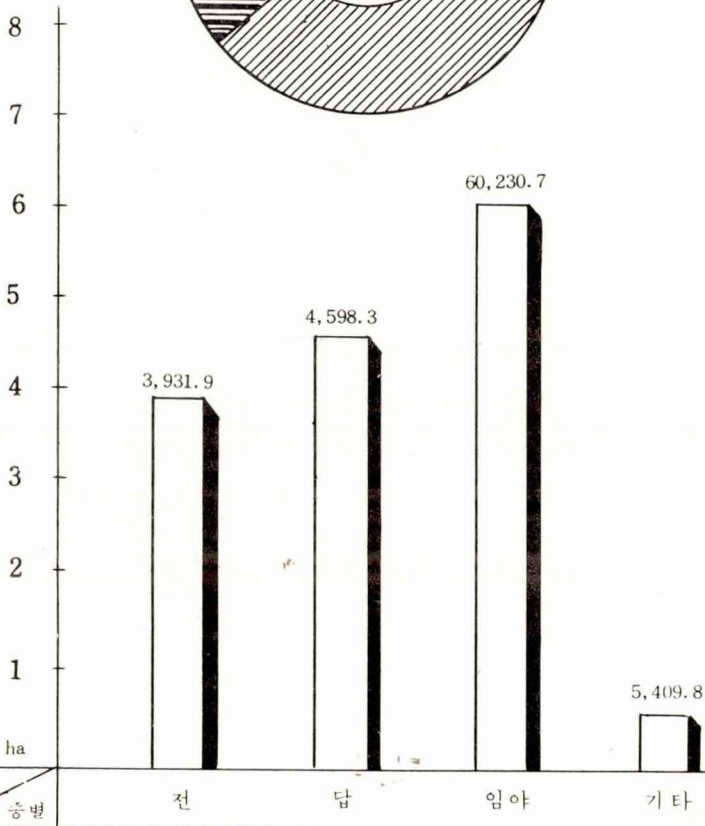
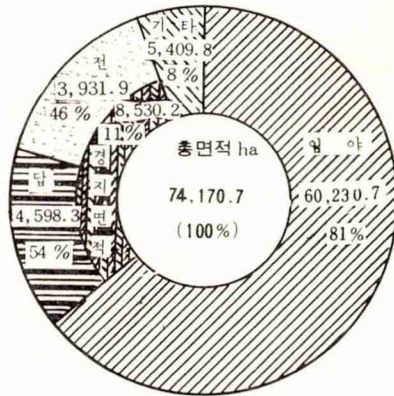


어촌의 방파제 보수공사 관경 (영덕면 창포동)

연령별 및 성별인구

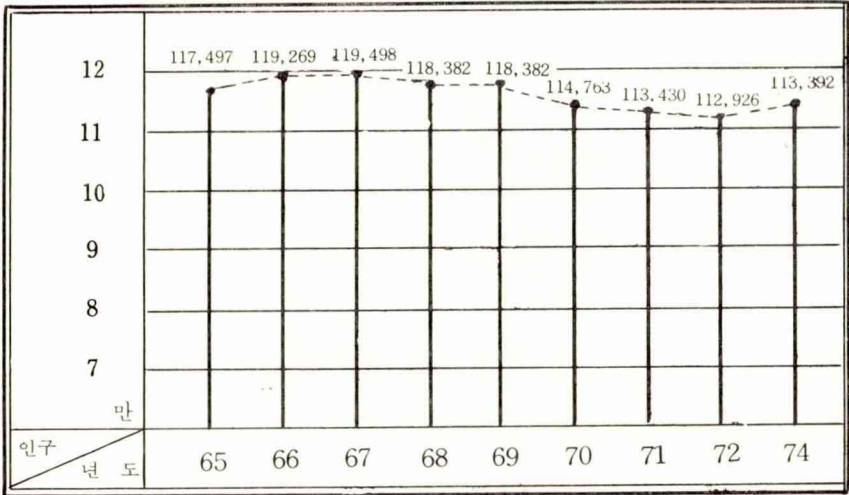


토지 종별현황

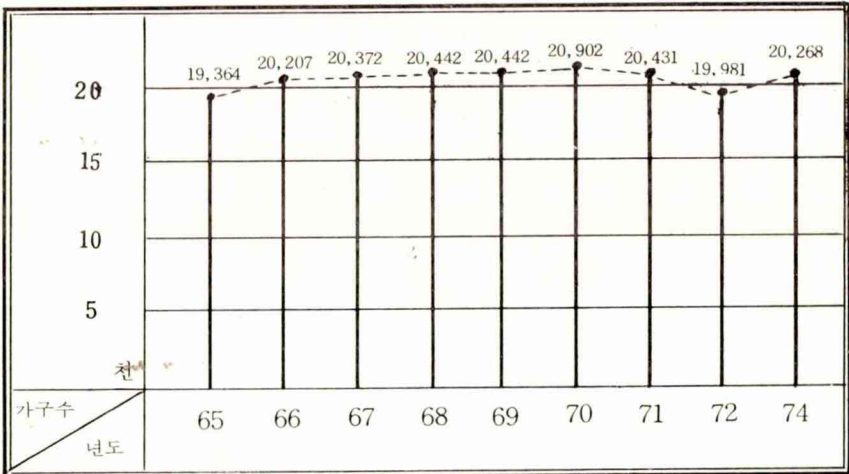


인 구 및 가 구

인 구

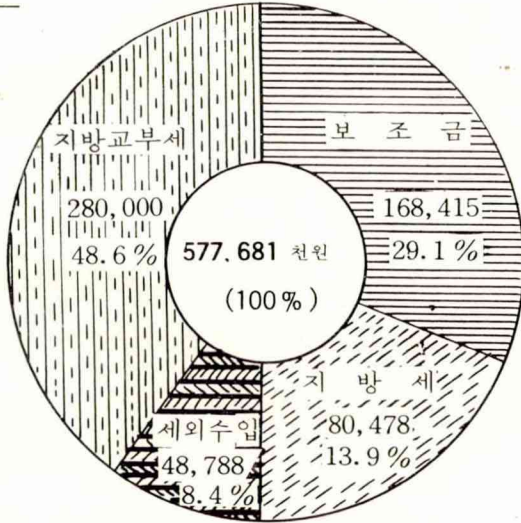


가 구

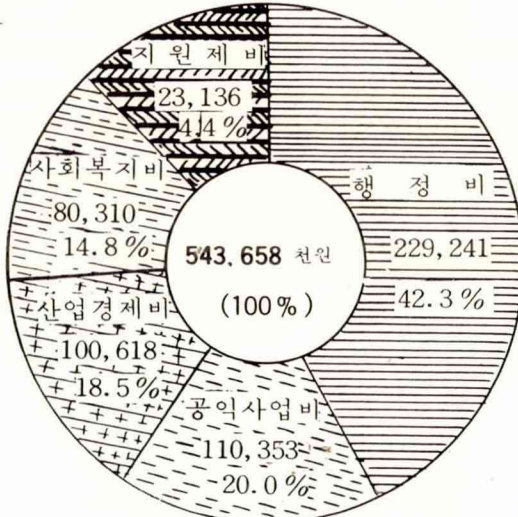


군·일반회계 세입세출 결산 상황

1. 세입

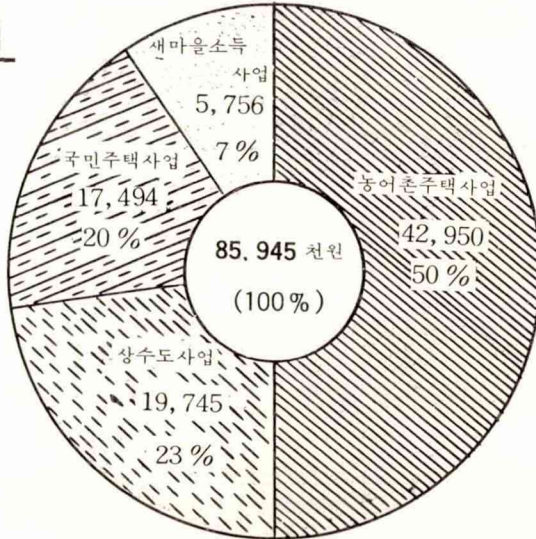


2. 세출

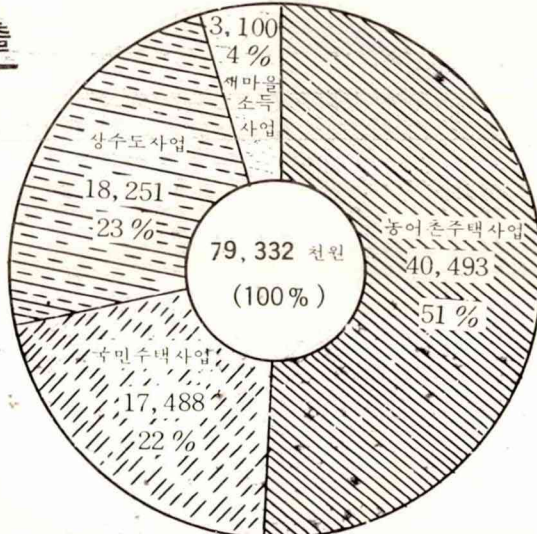


군·특별회계 세입세출 결산상황

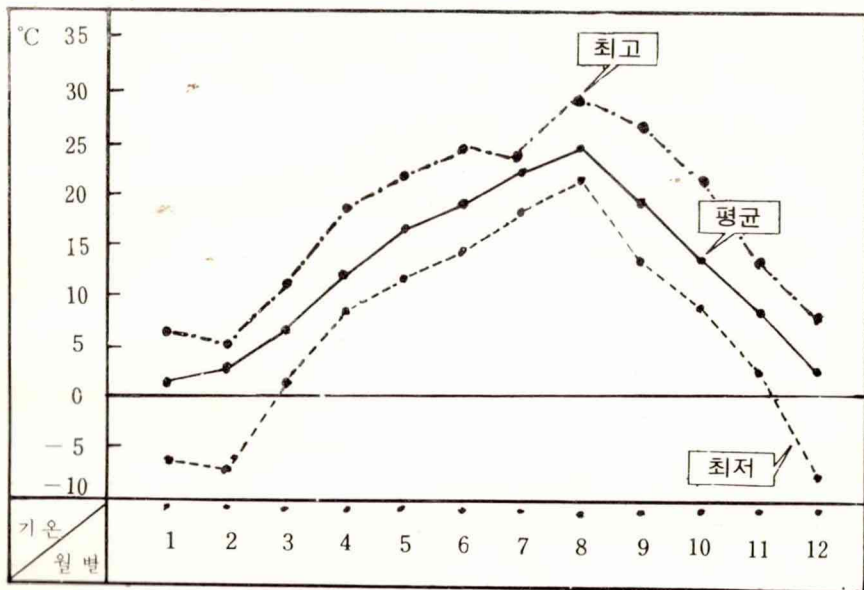
1. 세입



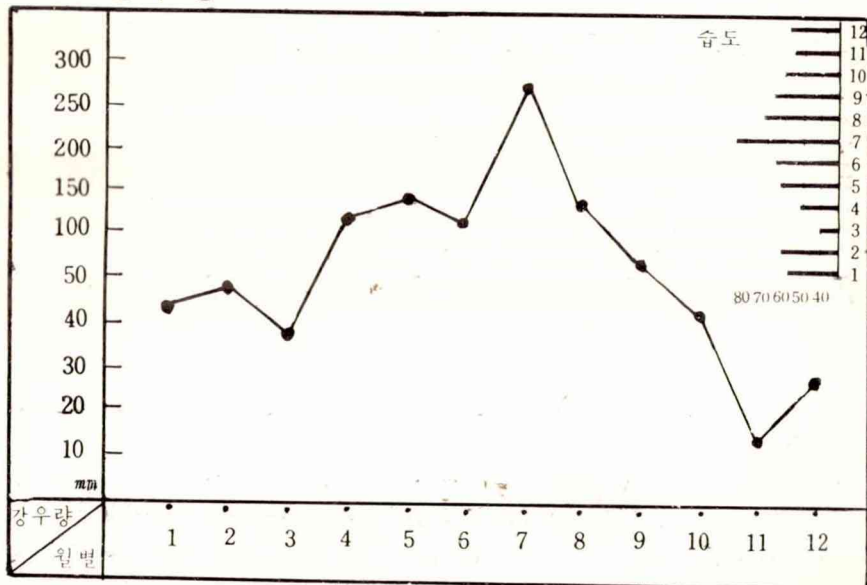
2. 세출



기온



강수량



법 려

1. 이 통계연보는 군에서 조사한 자료와 관계 기관으로 부터 수집한 자료를 기초로 엮었음.
2. 이 통계연보는 1974. 12. 31 현재를 기준으로 하였음.
3. 각종 서식은 대부분 1974년판에 준하고 일면 새로 첨가 하거나 또는 서식을 변경 하였음.
4. 부록에는 본군을 알고져 함에 참고가 될 자료를 수록 하였음.
5. 단위는 매 통계마다 표시 하였음.
6. 중요한 통계 및 가지는 도표를 만들어 제수의 이해에 도움이 되게 하였음.
7. 통계표 중에 사용한 부호는 다음과 같음.

○.....단위미만
—.....해당숫자 없음.
△.....부수
.....해당숫자 미상

총 목 차

I	연	혁	27	
II	토	지	28	
III	기	후	31	
IV	인	구	33	
V	새마을운동		44	
VI	농수산		46	
VII	축	산	78	
VIII	임	업	82	
IX	광	업	88	
X	건	설	89	
XI	운	수	95	
X II	무	역	98	
X III	전	력	102	
X IV	통	신	103	
X V	상	공	107	
X VI	재정및금융		108	
X VII	공	무	원	112
X VIII	교	육	116	
X IX	문	화	122	
X X	보건및후생		123	
X X I	사	법	134	
X X II	보	안	135	
X X III	재해및사고		143	
X X IV	선	거	148	
X X V	부	록	150	

목 차

I. 연 령

II. 토 지

1. 위치와 경역	28
2. 지형	28
3. 행정구역	29
4. 토지종별 상황	30

III. 기 후

5. 기상개황	31
6. 천기일수	31
7. 년도별 강우량표	32

IV. 인 구

8. 번별 가구 및 인구수	33
9. 동별 가구 및 인구수	34
10. 연령별 세급별 성별 인구	38
11. 번별 20세이하 자세별 성별인구	40

V. 새마을가꾸기운동

12. 새마을 가꾸기 실적	44
----------------	----

VI. 농수산

13. 농가 및 농가 인구수	46
14. 경지면적	46
15. 연령별 농가 인구수	48
16. 경작규모별 농가 호수 및 면적	48

17. 업태별 농가수	50
18. 74년산 추곡수매 실적	50
19. 식량작물 생산량	51
20. 양송이 수확고	52
21. 채소작물 실수확고	54
22. 과실 수확고	58
23. 특용작물 실수확고	60
24. 목기조건용 양곡방출 실적	62
25. 정부관리 양곡보관창고 현황	62
26. 연초경각자 상황	63
27. 양곡도정공장 현황	64
28. 금미 소비 실적	64
29. 주요 농약소비 실적	65
30. 4H구락부 운영 상황	66
31. 상진면적	66
32. 감전생산 및 공판량	67
33. 농업기계보유 현황	68
34. 농업협동조합 현황	70
35. 영농자금 융자실적	70
36. 농공훈련소 상황	72
37. 농업용수개발 실적	72
38. 종자갱신사업 실적	73
39. 농지개량조합 상황	73
40. 부산물 제품 상황	74
41. 수산업자 선박표	75
42. 어업 면허 상황	76
43. 어업협동조합 운영 상황	76
44. 어종별 어획고	77
45. 부정어업 단속 상황	77

VII. 축 산

46. 축우대 경지면적	78
--------------	----

47. 가축수 및 사양 가구수	78
48. 가축방역 실적	80
49. 기업양축 경영 상황	81
50. 수의사 분포 상황	81
51. 도축수	81

VIII. 임 업

52. 임야면적	82
53. 임상별 임목 축적	82
54. 임산용재 생산실적	82
55. 목수 임산물 생산실적	83
53. 소유별 임목 축적	83
57. 임상별 임야 면적	84
58. 제재 상황	84
59. 산림범죄 검거 및 처리상황	85
60. 산림피해 상황	86
61. 임산연료 생산실적	86
62. 사방사업 실적	87
63. 조립 상황	87
64. 양묘사업	87

IX. 광 업

65. 광구수	88
66. 광산물 생산고	88
67. 무연탄 생산실적	88

X. 건 설

68. 건설업 기술자 현황	89
69. 추계도로 일제정비 실적	89
70. 건축허가 상황	90
71. 도로현황	90
72. 교량현황	92
73. 하천현황	94
74. 하천부지 겸용허가 상황	94

XI. 운 수

75. 교통량 조사표	95
76. 자전거 실태	96
77. 우마차 및 리어차 실태	96
78. 자동차 분포 상황	97

XII. 무 역

79. 수출실적	93
----------------	----

XIII. 전 력

80. 용도별 전력수용 상황	102
81. 수용전력량 요금수입	102
82. 산업별 전력사용 실적표	102

XIV. 통 신

83. 우편물 취급 상황	103
84. 진보 취급 상황	104
85. 외국우편물 취급 상황	104
86. 우편저금 및 대체저금 수불액	105
87. 전화 가입자 상황	106

XV. 상 공

88. 시장 분포 상황	107
--------------------	-----

XVI. 재경및금융

89. 저축실적	108
90. 재정자금 수불 상황	108
91. 지방세 세목과징 실적	109
92. 지방세 부담 상황	109

93. 지방자치단체 세입세출 결산상황	110
94. 균일반회계 세입결산 상황	110
95. 균일반회계 세출결산 상황	111
96. 특별회계 세입세출 결산 상황	111
97. 공유재산	111

XVII. 공무원

98. 군국가 공무원 정원	112
99. 군지방 공무원 정원	112
100. 면지방 공무원 정원	114
101. 양곡관리 특별회계 공무원 정원	114
102. 경찰공무원 및 소방공무원 정원	115

XVIII. 교육

103. 각급학교 일람	116
104. 국민학교 현황	117
105. 중학교 상황	117
106. 고등학교 상황	118
107. 유치원 현황	118
108. 적령아동 취학 상황	120

XIX. 문화

109. 방송시설 현황	122
110. 공공 도서관 상황	122

XX. 보건 및 후생

111. 원호대상자 현황	123
112. 상이군경 및 유족취업 현황	123
113. 원호대상자녀 취학 상황	124
114. 후생 및 복지시설 분포 상황	124

115. 기아취급 상황	125
116. 공공구호 대상자 통계	125
117. 구호양곡 배부 실적	126
118. 실업자 공공 사업장 취로 말선상황	126
119. 의료기간 분포 상황	127
120. 피임시설 의료기관 현황	127
121. 전염병 환자 발생 및 사망자수	128
122. 의사 취업자수	128
123. 치과의사 취업자수	129
124. 한의사 조산원 및 간호원 취업자수	129
125. 부의면 공의 배치 상황	130
126. 약사 취업자수	130
127. 이.비용사 및 조리사 면허상황	131
128. 부정 의료업자 단속 상황	131
129. 예방접종 인원수	131
130. 가족계획 사업 상황	132
131. 위생관계 영업소 상황	133
132. 근로자 건강진단 상황	133

XXI. 사법

133. 제1심 민사 사건	134
134. 제1심 형사 사건	134

XXII. 보안

135. 범죄발생 및 검거처리 통계	135
136. 부랑아 및 결인단속 상황	135
137. 지역별 범죄자 발생통계	136
138. 직업별 범죄자 통계	136
139. 연령별 범죄자 통계	137
140. 학력별 범죄자 통계	137
141. 구속영장 청구발급 및 긴급 구속영장 처리상황	138
142. 자동차 단속 및 처리상황	138

143. 변사자 직업 학력 및 연령별 통계	139
144. 변사자 발생 상황	140
145. 운전사 면허 상황	140
146. 범죄자 원인 분석표	140
147. 총포 및 화약소지 실태.....	142
148. 소년범죄 취급상황.....	142

XXIII. 재해 및 사고

149. 교통사고 운전사 분석	143
150. 교통사고 피해자 분석	143
151. 화재발생 상황.....	144
152. 화재발생 원인별 상황	145
153. 화재 발생처 종별 상황.....	145
154. 화재 발생 월별 상황.....	145
155. 산화발생 월별상황.....	146

156. 교통사고	146
157. 의용 소방대 상황	147

XXIV. 선거

158. 국회의원 선거 상황	148
159. 통일주체국민회의 대의원 선거상황	148

XXV. 부 록

160. 군 기구표.....	150
161. 역대 군수님 명단	151
162. 양곡 환산표.....	152
163. 도량형 환산표.....	154
164. 행정구역 명감.....	158
165. 연간 이경표.....	159
166. 영덕군 약도.....	161

I. 연 력

현 영덕군은 원래 영덕, 영해 양군이었던 것을 1914년(갑인년)에 합병하여 현
 재에 이름

○ 원 영 덕

현영덕, 강구, 남정, 달산, 지품의 5개면으로 삼한시대에는 야호군이라 하였
 다 신라통일후 야성군이라 하였고 고려초엽에 영덕으로 개칭하여 현종조에 예주
 원영해)에 속한 후 감무를 두었다가 여말 충신왕시에 현령으로 개칭하였고 조선
 태종 15년(1415년)에 지현사를 두었다가 현감으로 환치하였고 고종 갑오년(1894
 년)에 군수(진관)를 두어 안동진의 관할이 되었다가 갑인년(1914년)에 영해를 병
 합하여 영덕군이라 칭하여음.

○ 원 영 해

현 영해, 축산, 병곡, 창수 4개면으로 삼한시대에는 우시국이라 칭하였고 고구
 려시대에 군으로 강등되었다가 신라 만해왕 기묘년(7년)에 번리거도가 반격하여
 신라의 속국이 되었다. 그 후 유린국으로 개칭하였고 경덕왕 정유년(757년)에 건
 국을 9주로 나눌 때 주로 개칭 주장을 두었고 고려태조가 초순하신 후 예양지속
 이 있다하여 예주라 개칭하였고 현종 임술년(1022년)에 방어사를 두었고 속중시
 에는 단양이라 개칭하였고 고종시 덕원소도호부로 되었으며 조선태조6년(1413년)
 정축년(1397년)에 진으로서 병마절제사겸 부사를 두었고 태종13년 계사년(1413
 년)에 도호부로 되었다가 고종 을미년(1895년)에 군수를 두었고 갑인년(1914년)에
 영덕에 합병되었음.

Ⅱ. 토 지

1. 위 치 와 경 역

군청소재지. 영덕군영덕면남석동310의3

극 단 경 도			극 단 위 도		
방 위	지 명	동 경	방 위	지 명	북 위
동 단	축산면축산동	129°26'	남 단	남정면 부경동	36°15'
서 단	지품면황강동	129°81'	북 단	병곡면 삼읍동	56°40'
면		적	해 안 선		
		741,707km ²	53km		

2. 지 형

북은 울진군, 남은 영일군, 서는 청송, 영양, 동은 동해에 임하고 있으며 강원도로 부터 떨어진 태백산맥은 동운산(높이840m)을 이루고 영해평야를 비연하고, 새로히 군의 서부를 남주하여 군내 각처에 분기돌우한 영해면의 형제봉, 지품면의 오봉산, 마고산과 영덕면의 화립산 고불봉으로 말미암아 평야로서는 송천유역의 영해평야, 오십천 유역의 영덕평야가 있을뿐 대소천은 양 평야를 등류하여 동해에 합치고 해안은 굴곡이 군소하므로 강구, 축산, 내진의 3항이 있을 뿐이나 어항으로서는 저명하며 영덕, 영해의 양 평야도 지미가 비교적 비옥한 편임.

3. 행정 구역

구 분	면 적 (km ²)	출장소수	동 리 수	분 동 수	반 수	군청으로부터 의 거 리
계	741,707	2	116	202	1,199	-
영. 덕	51,020	-	16	23	154	-
강 구	36,649	-	10	22	139	6.11
남 경	73,657	-	15	22	120	16.88
달 산	80,752	-	10	19	94	12.00
지 품	142,336	1	18	23	138	12.00
속 산	82,407	1	11	21	122	12.00
영 해	64,123	-	9	24	182	16.00
평 곡	62,206	-	14	25	143	25.33
창 수	148,557	-	13	23	107	22.00

자료: 통계계

4. 토 지 종 별 상 황

단위: ha

1974년말현재

구 분	총 면 적	경 지			임 야	기 타
		계	전	답		
1970	74,170.7	954.39	4,597.6	4,946.3	60,232.9	4,343.9
1971	74,170.7	9,495.2	4,619.1	4,876.1	60,232.9	4,362.6
1972	74,170.7	9,413.1	4,796.5	4,616.6	60,206.7	4,550.9
1973	74,170.7	9,414.8	4,812.6	4,602.2	60,161.7	4,594.2
계	74,170.7	8,530.2	3,931.9	4,598.3	60,230.7	5,409.8
영 덕	5,102.0	957.2	518.3	438.9	3,507.2	637.6
강 구	3,664.9	731.8	351.3	380.5	2,524.1	409.0
남 징	7,365.7	793.9	275.4	518.5	6,146.7	425.1
달 산	8,075.2	755.3	414.5	340.8	6,696.7	623.2
지 품	14,233.6	1,132.3	705.9	426.4	12,031.7	1,069.6
축 산	8,240.7	853.5	349.5	504.0	6,818.5	568.7
영 해	6,412.3	789.8	368.9	420.9	5,084.2	538.3
병 곡	6,220.6	1,497.5	302.0	1,195.5	4,088.6	634.5
창 수	14,855.7	1,018.9	646.1	372.8	13,333.0	503.8

자료:농원실

Ⅲ 기 후

5. 기 상 개 황

구 분	기 온			강 수 량 (mm)	증발 량 (mm)	습 도		기압 (mb)	바 람		
	평균	최고	최저			평균 (%)	최저 (%)		평균 풍속	최대 풍속	방향
1	0.1	5.5	-4.6	40.3	2.8	60	17	21.8	2.6	11.0	NE
2	0.4	5.0	-3.9	47.0	2.0	64	22	20.6	2.7	15.0	NNE
3	5.2	10.4	0.3	38.4	3.4	39	25	18.8	2.7	16.5	W
4	11.9	18.2	5.8	118.8	4.8	61	14	11.0	3.3	17.5	NE
5	16.4	22.3	10.5	130.3	5.6	64	14	11.2	2.3	15.0	NE
6	19.5	24.7	14.5	99.9	5.5	67	21	5.0	2.1	13.0	NE
7	20.2	23.2	18.1	261.6	2.7	83	50	7.4	2.3	15.5	NE
8	24.5	28.6	20.5	138.7	5.2	75	41	6.8	2.2	14.0	NE
9	19.6	25.3	14.2	59.6	4.6	70	24	11.9	1.9	11.5	NE
10	14.8	20.7	9.3	40.6	3.6	62	16	17.0	2.1	14.0	W
11	7.7	13.7	2.0	13.2	3.1	57	8	21.6	2.3	18.0	W
12	2.3	7.3	-2.1	28.9	1.7	59	25	24.4	2.4	17.5	NE

6. 천 기 일 수

월 별	맑 습	흐 름	강 수	서 리	안 개	눈	이 슬	폭 풍	
								최 대 풍속	일 수
1	18	4	0	7	-	4	-	-	-
2	7	9	3	4	-	5	3	-	2
3	8	10	8	6	-	1	4	-	5
4	10	8	8	-	-	-	4	-	9
5	6	7	11	-	1	-	7	-	4
6	8	10	8	-	4	-	8	-	-
7	1	25	19	-	2	-	10	-	3
8	8	10	6	-	-	-	18	-	1
9	11	6	5	-	-	-	26	-	-
10	12	7	5	-	-	-	15	-	1
11	19	5	4	4	-	1	2	-	2
12	9	8	6	8	-	-	2	-	1

자료: 대구측우소, 영해분소

7. 연 도 별 월 별 강 우 량

구 분	합 계	1	2	3	4	5
1970	1,351.4	13.2	10.6	31.6	20.5	58.1
1971	893.8	74.3	46.1	59.4	41.0	93.0
1972	1,439.5	101.2	77.7	179.0	82.8	153.9
1973	933.2	73.9	14.0	1.3	114.5	132.2
1974	1,008.3	40.3	47.0	38.4	118.8	130.3

	6	7	8	9	10	11	12
1970	14.5	465.0	46.9	32.5	16.2	142.2	3.5
1971	136.7	81.9	221.0	134.4	3.0	2.0	1.0
1972	63.5	238.2	216.2	108.0	70.3	97.7	51.0
1973	67.5	93.0	99.1	210.0	123.6	3.8	0.0
1974	99.9	261.6	138.7	50.6	40.6	13.2	28.9

자료: 대구측우소 영해분소

IV 인 구

8. 번 별 가 구 및 인 구 수

1974.10.1현재

구 분	면 적 (km ²)	가 구 수	인 구			인구밀도	1가구당 평균가족
			계	남	여		
1970	-	20,902	114,163	56,880	57,283	152	5.5
1971	-	20,431	113,430	56,489	56,941	153	5.6
1972	-	19,981	112,926	56,240	56,686	151	5.6
1974	741,707	20,268	113,392	56,743	56,649	153	5.6
영 덕	51,020	3,712	20,278	10,145	10,133	397	5.5
강 구	36,469	2,946	17,625	8,733	8,892	489	6.0
남 정	73,657	1,645	8,722	4,317	4,405	119	5.3
달 산	80,752	1,224	6,684	3,373	3,311	84	5.5
거 품	142,336	1,901	10,846	5,514	5,332	76	5.7
축 산	82,407	2,056	11,205	5,594	5,611	137	5.4
영 해	64,123	2,993	15,893	7,926	7,967	248	5.3
병 곡	62,206	2,166	12,723	6,435	6,288	205	5.8
창 수	148,557	1,625	9,416	4,706	4,706	64	5.8

자료: 통계계

9. 동 별 가 구 및 인 구 수

구 분	가구수	인 구 수			구 분	가구수	인 구 수		
		계	남	여			계	남	여
계	20,268	113,372	56,743	56,649	강구면	2,946	17,625	8,733	8,892
영 덕 면	3,712	20,278	10,145	10,133	강구1	234	1,222	591	631
구 미	90	507	260	247	강구2	198	1,000	494	506
화 계1	192	1,035	504	531	강구3	154	1,030	531	499
화 계2	89	519	247	272	강구4	208	1,543	766	777
남 석1	303	1,707	882	825	오포1	190	1,074	543	531
남 석2	421	2,203	1,077	1,126	오포2	327	2,052	1,001	1,051
남 석3	593	2,964	1,458	1,506	오포3	367	2,549	1,238	1,311
덕 곡-	485	2,529	1,295	1,234	삼 사	273	1,580	760	820
진 전	68	423	200	223	화전1	75	379	195	184
남 산1	71	374	182	192	화전2	56	269	136	133
남 산2	33	186	96	90	상적1	36	197	92	105
우 곡	105	586	300	286	상적2	43	230	121	109
화 수1	131	667	355	312	상적3	31	180	92	88
화 수2	68	420	206	214	하적1	36	198	102	96
삼 계	49	214	109	105	하적2	50	267	127	140
매 정1	66	330	170	160	소 월	60	339	170	169
매 정2	57	329	169	160	금호1	39	236	115	121
매 정3	53	308	157	151	금호2	73	346	171	175
석	93	525	268	257	금호3	42	252	132	120
노 불	193	1,111	549	562	하 지	212	1,216	630	586
오 고	103	562	284	278	금진1	160	954	456	498
대 탄	66	358	169	189	금진2	82	512	270	242
대 부	153	921	472	449	남정면	1,645	8,722	4,317	4,405
창 포	229	1,500	736	764	장 사	216	1,058	531	527

구 분	가구수	인 구 수			구 분	가구수	인 구 수		
		계	남	여			계	남	여
부 경1	60	356	176	180	매일1	54	271	135	136
부 경2	55	279	128	151	매일2	48	266	130	136
회 1	30	136	60	76	매일3	14	66	29	37
회 2	39	168	86	82	흥기1	63	263	188	175
회 3	52	297	146	151	흥기2	27	153	81	72
양 성	77	415	232	183	흥기3	67	386	191	195
봉 전1	34	76	83	93	주흥1	85	502	257	245
봉 전2	32	156	79	77	주흥2	68	389	266	183
쟁 압	45	243	114	129	옥산1	71	321	171	150
사 압1	24	128	63	65	옥산2	52	296	160	136
사 압2	53	285	136	149	옥산3	54	361	178	183
도 친	126	579	282	297	인 곡	97	524	255	269
우 곡	71	399	204	195	용 전	105	606	306	300
증 화	70	370	170	200	덕산1	48	266	129	137
남 정	131	733	363	370	덕산2	42	205	106	99
남 호	80	419	199	220	봉 산	79	446	229	217
구 계	165	979	499	480	지품면	1,901	10,846	5,514	5,332
원 직	128	649	318	331	삼화1	82	462	234	228
부 경1	88	532	273	259	삼화2	57	319	163	156
부 경2	44	216	104	112	오천1	120	585	293	287
부 경3	25	149	71	78	오천2	70	439	207	230
달 산 면	1,224	6,684	3,373	3,311	신 양	105	486	236	250
대 지1	113	485	224	261	늘 곡	82	497	231	266
대 지2	85	445	242	213	흥덕1	31	167	78	89
용 평	52	323	156	167	흥덕2	53	390	206	184

9. 동 별 가 구 및 인 구 수

구 분	가구수	인 구 수			구 분	가구수	인 구 수		
		계	남	여			계	남	여
송 천1	49	297	149	148	칠성1	38	229	115	114
송 천2	60	341	178	163	칠성2	82	511	259	252
낙 평	119	657	336	321	조 황	35	237	116	121
수 암	109	670	339	331	대 곡	87	451	208	243
북 곡	74	442	238	204	기암1	37	226	102	124
원 진	158	801	403	398	기암2	34	165	81	84
지 품	80	510	269	241	화천1	69	381	188	193
기 사	104	740	370	370	화천2	40	227	103	124
황 장	82	490	263	227	화천3	42	264	129	135
신 안	203	944	476	468	영해면	2,993	15,893	7,926	7,967
속 곡	58	324	171	153	성내1	700	3,477	1,681	1,796
울 진	60	371	201	170	성내2	146	801	412	389
도 계1	50	317	162	155	성내3	200	979	490	489
도 계2	46	266	139	127	성내4	108	567	288	279
옥 류	52	331	165	166	피서1	154	818	416	402
축 산 면	2,056	11,205	5,594	5,611	피서2	86	447	220	227
축 산1	465	2,384	1,216	1,168	피서3	120	613	296	317
축 산2	68	387	199	188	대진1	100	610	301	309
축 산3	233	1,176	604	572	대진2	151	806	417	389
경 정1	191	1,062	538	524	대진3	117	652	336	316
경 정2	72	393	210	183	사진1	79	466	226	240
경 정3	67	358	184	174	사진2	100	581	286	295
고 곡1	82	567	282	285	사진3	97	481	247	234
고 곡2	43	264	141	123	연평1	76	454	225	229
도 곡1	117	567	272	295	연평2	80	419	228	191
도 곡2	61	371	177	194	벌영1	107	985	494	491
상 천	106	530	249	281	벌영2	71	388	209	179
부 곡	87	455	221	234	월구1	87	405	184	221

자료: 통계계

9. 동 별 가 구 및 인 구 수

구 분	가구수	인 구 수			구 분	가구수	인 구 수		
		계	남	여			계	남	여
원 구2	56	292	144	148	사 천	83	482	252	230
원 구3	94	459	223	236	신 병	56	343	183	160
묘 폭1	55	331	178	153	총천1	62	307	148	159
묘 폭2	53	285	148	137	총천2	65	359	173	186
대 1	33	187	84	103	휘 리	53	279	144	135
대 2	63	390	193	197	창수면	1,625	9,416	4,736	4,710
명 폭 면	2,166	12,723	6,435	6,283	인량1	79	365	168	197
삼 읍	73	456	220	236	인량2	119	687	339	348
금 폭1	110	695	351	344	가산1	60	386	199	187
금 폭2	58	338	183	155	가산2	53	316	164	152
금 폭3	51	337	165	172	신기1	136	718	338	380
백 석1	80	516	266	250	신기2	85	569	276	293
백 석2	159	1,034	1,034	509	신리1	43	269	136	133
명 폭1	107	597	597	307	신리2	87	482	244	238
명 폭2	102	551	551	260	갈천1	35	217	105	112
영 1	90	491	491	256	갈천2	37	219	110	109
영 2	62	332	332	158	창수1	49	269	126	143
영 3	53	320	320	155	창수2	75	374	201	173
영 4	50	293	293	142	미폭1	91	483	250	233
거 부 역	171	940	481	459	미폭2	56	401	199	202
아 폭	87	506	254	252	오촌1	96	541	270	271
원 황1	159	948	463	485	오촌2	86	442	216	226
원 황2	174	978	480	498	삼계1	52	275	134	141
이 천	74	444	227	217	삼계2	79	563	283	283
각 리1	88	538	284	254	수	70	444	226	218
각 리2	62	408	208	200	인천1	69	411	215	196
각 리3	37	231	122	109	인천2	50	282	129	153
보 립	56	332	181	151	백 청	62	371	200	171

자료: 통계계

10. 번 별 연 령 별 계

구 분	총 수			0 - 4			5 - 9		
	계	남	여	계	남	여	계	남	여
계	113,392	56,743	56,649	12,027	6,235	5,792	16,362	8,421	7,941
영 덕	20,278	10,145	10,133	2,261	1,164	1,097	2,585	1,348	1,238
강 구	17,625	8,733	8,892	1,815	987	828	2,659	1,316	1,343
남 정	8,722	4,317	4,405	833	421	412	1,162	590	572
달 산	6,684	3,373	3,311	687	374	313	1,039	554	485
지 품	10,846	5,514	5,332	1,136	568	518	1,713	917	796
축 산	11,205	5,594	5,611	1,328	677	651	1,618	840	778
영 해	15,893	7,926	7,967	1,563	794	769	2,289	1,169	1,120
병 곡	12,723	6,435	6,288	1,259	660	599	1,722	894	828
창 수	9,416	4,706	4,710	1,145	590	555	1,574	793	781

구 분	25 - 29			30 - 34			35 - 39		
	계	남	여	계	남	여	계	남	여
계	6,533	3,533	3,000	5,824	2,803	3,001	7,112	3,531	3,581
영 덕	1,355	684	671	1,133	572	561	1,284	658	626
강 구	1,054	547	507	978	442	536	1,068	550	518
남 정	498	273	225	373	183	190	476	234	242
달 산	314	173	141	339	149	190	401	202	199
지 품	591	345	246	537	265	272	660	331	329
축 산	620	325	295	621	295	326	817	398	419
영 해	894	490	404	770	374	396	1,038	492	546
병 곡	738	437	301	564	275	289	773	367	406
창 수	469	259	210	489	248	241	595	299	296

급 별 성 별 인 구

1974.10.1 현재

10 - 14			15 - 19			20 - 24		
계	남	여	계	남	여	계	남	여
16,353	8,383	7,985	12,272	6,436	5,836	8,234	4,481	3,753
2,745	1,429	1,316	2,360	1,219	1,141	1,650	864	671
2,543	1,244	1,299	1,996	1,046	950	1,358	686	672
1,308	687	621	895	467	428	678	376	302
1,004	504	501	657	336	321	444	258	185
1,561	819	742	1,103	583	520	764	427	337
1,648	851	797	1,093	570	523	681	355	315
2,351	1,208	1,143	1,184	951	859	1,068	583	485
1,924	1,017	907	1,472	787	685	960	550	410
1,284	625	659	852	443	409	631	371	260
40 - 44			45 - 49			50 - 54		
계	남	여	계	남	여	계	남	여
5,701	2,783	2,918	5,184	2,365	2,818	4,479	2,607	2,412
960	437	473	948	438	510	715	337	378
828	403	425	744	347	397	694	305	387
490	225	265	429	207	222	376	172	204
352	166	185	313	145	168	310	143	167
542	252	290	488	235	253	455	204	251
575	308	267	481	211	270	411	206	205
855	419	436	761	364	417	658	305	353
619	293	326	604	266	345	497	234	263
480	230	250	416	183	233	363	161	202

10. 면 별 연 령 별 계

구 분	55 - 59			60 - 64			64 - 69		
	계	남	여	계	남	여	계	남	여
계	4,263	1,950	2,313	3,484	1,565	1,919	2,623	1,133	1,490
영 덕	726	310	416	649	285	364	430	186	244
강 구	598	301	297	549	259	290	368	174	194
남 정	384	182	202	298	118	180	251	89	162
달 산	312	152	160	200	92	108	147	64	83
지 품	456	210	246	311	146	165	250	113	137
축 산	395	177	218	376	160	216	276	118	158
영 해	553	259	294	413	185	228	346	142	204
병 곡	481	194	287	407	195	212	339	148	191
창 수	358	165	193	281	125	156	216	99	117

자료: 통계계

11. 면 별 20세 이 하 자

구 분	총 수			0 세		1 세		2 세	
	계	남	여	남	여	남	여	남	여
계	59,117	30,581	28,536	1,003	957	1,066	921	1,192	1,091
영 덕	10,355	5,369	4,986	206	183	201	200	231	220
강 구	9,416	4,783	4,633	150	141	159	124	196	165
남 정	4,351	2,048	2,103	76	84	73	60	71	71
달 산	3,481	1,815	1,666	67	63	71	53	58	38
지 품	5,721	3,003	2,718	107	106	94	80	103	83
축 산	5,845	3,027	2,818	120	105	111	97	139	137
영 해	8,337	4,314	4,023	115	113	129	129	151	136
병 곡	6,615	3,487	3,128	88	88	112	88	127	114
창 수	4,996	2,536	2,461	74	74	116	90	116	127

자료: 통계계

급 별 성 별 인 구

70 - 74			75 - 79			80세 이 상		
계	남	여	계	남	여	계	남	여
1,354	509	845	961	337	624	631	210	421
219	84	135	154	53	101	103	27	76
191	69	122	105	34	71	77	23	54
122	45	77	87	30	59	60	18	42
70	22	48	64	29	35	31	11	20
140	54	86	81	20	61	58	25	33
138	51	87	83	27	56	44	14	30
212	77	135	163	61	102	115	39	76
152	56	96	132	44	88	80	28	52
110	51	59	90	37	51	63	25	38

자료: 통계계

세 별 성 별 인 구

3 세		4 세		5 세		6 세	
남	여	남	여	남	여	남	여
1,428	1,431	1,546	1,392	1,649	1,533	1,662	1,595
247	254	279	240	263	243	271	263
235	186	247	212	258	241	266	269
101	106	100	91	111	96	121	115
86	86	92	73	104	97	109	85
132	157	132	142	178	155	174	143
141	163	166	149	199	135	145	179
192	192	207	199	219	244	249	230
153	151	180	158	165	177	165	154
141	136	143	128	152	145	162	157

자료: 통계계

11. 면 별 20 세 이 하 각

구 분	7 세		8 세		9 세		10 세	
	남	여	남	여	남	여	남	여
계	1,699	1,561	1,684	1,577	1,727	1,604	1,615	1,535
영 덕	272	254	255	245	287	233	260	244
강 구	268	261	273	276	251	296	248	263
남 정	109	128	116	112	133	121	126	118
달 산	115	99	100	110	126	94	112	98
지 품	183	150	211	153	117	195	149	153
축 산	149	149	163	159	184	156	172	145
영 해	236	193	225	224	240	229	210	191
병 곡	195	164	200	149	169	184	199	175
창 수	172	163	141	149	166	167	139	148

속

구 분	15 세		16 세		17 세	
	남	여	남	여	남	여
계	1,610	1,451	1,334	1,303	1,283	1,147
영 덕	279	255	253	255	243	214
강 구	238	216	194	210	208	204
남 정	132	111	94	96	102	66
달 산	109	98	73	69	63	72
지 품	148	148	141	104	105	100
축 산	145	133	118	113	117	109
영 해	252	201	203	207	210	176
병 곡	205	184	167	137	143	133
창 수	102	105	91	112	92	73

공공을 위한

세 별 성 별 인 구

11세		12세		13세		14세	
남	여	남	여	남	여	남	여
1,687	1,604	1,837	1,747	1,582	1,529	1,662	1,570
288	283	302	286	261	246	318	263
266	248	280	288	234	267	216	233
137	134	142	118	130	121	152	130
102	109	109	103	86	90	94	101
156	141	197	172	152	159	165	117
176	159	174	192	174	133	155	168
248	228	275	255	231	221	244	243
182	190	227	187	193	169	216	186
132	112	131	146	121	129	102	124

속

18 세		19 세		20 세	
남	여	남	여	남	여
1,191	1,037	1,018	898	1,106	982
245	210	199	207	209	194
204	169	202	151	190	213
81	79	58	76	83	70
46	40	45	42	48	46
104	104	85	64	116	92
98	83	92	85	89	69
165	149	155	126	158	132
156	144	116	87	129	109
92	59	66	60	84	57

V 새마을 운동

12. 74 새 마을 가

구	분	구 성 비	건 수		
			계	회	실 적 %
	계	100	261	1,580	-
	기반조성	40	106	170	-
	마을 안길 확장	-	15	43	-
	소 교 량	-	67	80	-
	마을 세천 정리	-	24	34	-
	마을 언덕 손질	-	-	13	-
	복지사업	8	18	35	-
	간이 급수 시설	-	7	11	-
	공동 이용 시설	-	5	18	-
	공 동 우 물	-	3	3	-
	공 동 빨 래 터	-	3	3	-
	생산조득	24	63	88	-
	농 업 용 수	-	52	68	-
	퇴 비 사	-	3	12	-
	공 동 창 고	-	8	8	-
	환경개선	28	74	1,287	-
	하 수 구	-	70	100	-
	기 타	-	4	1,187	-

꾸 기 실 적

물 량			참여인원	사 업 비			
계 획	실 적	%		계	지 원	주민부담	기 타
18,002	390,911	-	135,282	201,416	47,964	107,532	520
5,438	10,256	-	34,363	61,775	22,443	3,917	10
1,710	5,280	-	5,410	6,726	1,216	5,510	-
743	845	-	20,764	44,311	18,052	26,249	10
3,035	3,759	-	7,154	9,844	3,180	6,664	-
-	372	-	1,040	894	-	894	-
398	1,013	-	10,585	22,089	4,034	17,615	440
326	684	-	5,140	12,377	1,347	10,610	420
65	323	-	4,625	8,681	2,585	6,075	20
3	3	-	40	67	33	34	-
3	3	-	780	964	63	896	-
3,412	4,250	-	20,787	32,777	9,642	13,035	70
3,027	3,835	-	15,772	24,931	7,575	17,286	70
145	153	-	2,375	2,557	353	2,204	-
240	262	-	2,640	5,309	1,714	3,595	-
8,704	375,392	-	70,542	84,755	11,840	72,915	-
8,252	11,914	-	14,844	23,083	8,273	14,810	-
452	363,478	-	55,698	61,672	3,567	58,105	-

Ⅵ 농 수 산

13. 농 가 및 농

구 분	농			가 수						
	합 계	국 적 별		형 태 별						
		본국인	외국인	순 농 가				2 종검업		
				소 계	전 업	1 종검업		수산업기 검업	타업	수산업기 검업
1 9 7 0	14,419	14,419	-	13,500	12,033	997	470			
1 9 7 1	14,369	14,369	-	12,924	11,535	956	433	982	463	
1 9 7 2	14,004	14,004	-	12,446	11,012	992	442	985	573	
1 9 7 3	14,137	14,137	-	12,579	11,202	925	452	1,016	542	
1 9 7 4	14,783	14,783	-	14,783	12,076	930	-	1,777	-	

14. 경 지

단위: ha

구 분	총		
	합 계	경	
		계	경 지 정 리
1 9 7 0	9,472.4	4,645.9	1,333.3
1 9 7 1	9,495.2	4,619.1	1,187.7
1 9 7 2	9,540.8	4,597.6	931.8
1 9 7 3	9,333.7	4,648.8	1,386.6
1 9 7 4	9,683.7	5,024.3	1,599.2

가 인 구 수

구 분	농 가			인 구		수						
	합 계	본국인	외국인	형 태		별						
				선	농	가		2 종				
소	계	전	업	수	산	기	타	수	산	기	타	
계	업	업	업	업	업	업	업	업	업	업	업	업
1 9 7 0	84,709	84,709	-	76,312	67,692	6,231	2,589	5,333	3,064			
1 9 7 1	82,486	82,486	-	73,576	65,016	5,942	2,609	6,346	2,572			
1 9 7 2	81,814	81,814	-	72,118	63,307	6,300	2,511	6,551	3,145			
1 9 7 3	82,928	82,928	-	73,096	64,765	5,680	2,651	6,699	3,133			
1 9 7 4	80,604	80,604	-	30,604	64,753	5,832	-	10,019	-			

자료: 통계출장소

면 적

1974.10.1 현재

수			밭		
지					
1	모	작	2	모	작
	1,452.0		3,193.9		4,826.5
	1,449.7		3,169.4		4,876.1
	1,564.2		3,033.4		4,946.3
	1,664.9		2,983.1		4,739.9
	1,779.7		3,244.6		4,659.4

자료: 통계출장소

15. 연 령 별 농

구분	총 수			13 세 까 지			14 ~ 19		
	계	남	여	계	남	여	계	남	여
1970	84,709	41,925	42,784	35,157	18,309	16,848	9,426	4,859	4,567
1971	82,485	41,061	41,424	31,540	16,371	15,169	11,374	5,933	5,441
1972	81,814	40,827	40,987	30,874	15,920	14,954	11,750	6,154	5,596
1973	82,928	41,587	41,341	29,810	15,431	14,379	12,863	6,760	6,103
1974	80,604	40,955	39,649	32,834	17,597	15,237	8,932	4,956	3,976

16. 경 작 규 모 별 농

단위 면적: 정보

구분	총 수		경작의 농경 농가수	1 단 보 미 만		1 단 보 이 상 3 단 보 미 만		3-5 단 보 미 만	
	호 수	면 적		호 수	면 적	호 수	면 적	호 수	면 적
계	14,783	97,957	370	138	103	2,611	5,416	2,924	11,614

가 인 구 수

20 ~ 49			50 ~ 59			60 세 이 상		
계	남	여	계	남	여	계	남	여
25,797	12,569	13,228	7,672	3,410	4,262	6,657	2,778	3,879
25,311	12,580	12,731	7,558	3,360	4,198	6,652	2,767	3,885
25,114	12,644	12,470	7,312	3,289	4,023	6,770	2,826	3,944
25,805	13,215	12,590	7,448	3,279	4,169	6,997	2,902	4,095
24,601	12,046	12,555	7,109	3,182	3,927	7,128	3,174	3,954

자료: 통계출장소

가 구 인 및 면 적

5 단보이상 1 정보미만		1~1.5정보미만		1.5~2 정보미만		2~3 정보미만		3 정보이상	
호수	면적	호수	면적	호수	면적	호수	면적	호수	면적

5,801 41864 2,308 27,650 541 9,236 60 1,439 10 630

17. 업 태 별 농 가 호 수

1974년말

구 분	총 수	경 증					축 잡		임금 농업 노동	기 타
		답 작	전 작	과 수	특 작	용 물	축산	잡업		
계	14,783	8,593	4,087	284	1,322	208	170	50	69	

자료: 통계출장소

18. 74년 산추곡수매실적

단위: 가마니

구분	일 반 매 입			양 비 교 환			농 지 세			농 조 예 매		
	목 표	실 적	비율	목표	실적	비율	목표	실적	비율	목표	실적	비율%
계	41,442	57,322	133	2,240	1,717	76	2,592.6	2,621.35	100	2,880	2,880	100
영 덕	4,326	7,027	162	220	103	46	150.45	151.01	100	-	-	-
강 구	3,852	5,313	137	128	87	60	192.45	195	100	-	-	-
남 정	3,699	5,127	138	512	377	73	438.47	412.29	100	671	671	100
달 산	4,592	5,631	122	200	149	74	100.17	105.24	100	232	232	100
지 품	3,153	3,837	121	240	109	45	47.8	47.8	100	-	-	-
축 산	5,252	7,551	143	308	274	88	216.25	253.45	100	-	-	-
영 해	4,655	6,021	129	56	59	105	367.35	372	100	382	382	100
병 곡	8,971	12,460	138	368	370	100	893.53	900.36	100	1,395	1,395	100
강 수	2,942	4,355	148	208	189	90	186.13	183.20	100	200	200	100

자료: 양정계

19. 식량작물생산량

단위: 단보; kg, %, (kg), 합석

1974년중

구분	미		곡		수		도			
	면적 (ha)	중량		용량		면적 (ha)	중량		용량	
		단수	생산량 (%)	단수	생산량 (석)		단수	생산량 (%)	단수	생산량 (합)
계	4,364.3	342	14,934.9	237.8	103,777	4,364.8	342	14,943.9	2,378	103,777

수

구분	맥		류		대		백			
	면적	중량		용량		면적	중량		용량	
		단수	생산량	단수	생산량		단수	생산량	단수	생산량
계	4,288	183	7,836.9	1,324	56,791	4,055	181	7,348.1	1,313	53,247

수

구분	과		백		소		백			
	면적	중량		용량		면적	중량		용량	
		단수	생산량	단수	생산량		단수	생산량	단수	생산량
계	43	207	83.8	1,495	64.3	182	211	398.2	1,527	2,886

수

구분	호		백		서		류			
	면적	중량		용량		면적	생시중량		정곡중량	
		단수	생산량	단수	생산량		단수	생산량	단수	생산량
계	1	180	1.9	1,500	15	610.3	1,331	8,123.7	352	2,210.1

자료: 통계청장소

19. 식 량 작 물

구 분	고 구 마				감 자					
	면 적	생서중량		정복중량		면 적	생서중량		정복중량	
		단 수	생산량	단 수	생산량		단 수	생산량	단 수	생산량
계	338.0	1,575	5,322.0	488	1,649.8	272.3	1,092	2,801.7	206	560:3

속

구 분	대 두				소 두					
	면 적	중 량		용 량		면 적	중 량		용 량	
		단 수	생산량	단 수	생산량		단 수	생산량	단 수	생산량
계	1,392.1	126	1,759.8	935	13,036	9.7	94	9.1	629	61

속

구 분	누 두				(완) 체 두					
	면 적	중 량		용 량		면 적	중 량		용 량	
		단 수	생산량	단 수	생산량		단 수	생산량	단 수	생산량
계	5.1	43	3.2	294	15	0.3	51	0.5	1,000	3

자료: 통계출장소

20. 양 송 이

구 분	양		
	면 적	단 수	수 량
계		8,000평	58kg 464%
강 구		8,000	58 464

자료: 농사계

생 산 량(속)

구분	수				옥 수				매 밀						
	면적	중 량		용 량		면적	중 량		용 량		면적	중 량		용 량	
		단 수	생산량	단 수	생산량		단 수	생산량	단 수	생산량		단 수	생산량	단 수	생산량
계	3.6	48	1.7	333	12	2.3	64	1.5	478	11	28.7	57	16.4	477	137

속

구분	조				기 장					
	면적	중 량		용 량		면적	중 량		용 량	
		단 수	생산량	단 수	생산량		단 수	생산량	단 수	생산량
계	196.0	79	151.3	543	1,065	23.4	53	12.4	368	86

속

구분	나 화 생				기 타 두 류					
	면적	중 량		용 량		면적	중 량		용 량	
		단 수	생산량	단 수	생산량		단 수	생산량	단 수	생산량
계	41.6	54	22.5	409	170	45.8	46	20.9	317	145

수 화 고*

1974년도

총				이							
준		계		추		계					
면	적	단	수	수	량	면	적	단	수	수	량
	4,000평		64kg		257%		4,000평		52kg		207%
	4,000		64		257		4,000		52		207

자료: 통계출장소

21. 채 소 작 물

면적: ha, 반수: kg, 수량: %

구 분	계			무 우		
	면 적	반 수	수 량	면 적	반 수	수 량
계	1,121.4	1,140	12,787.4	243.5	1,416	3,448.4
영 덕	158.5	1,347	2,135.7	37.8	1,475	557.6
강 구	130.4	1,344	1,752.6	33.0	1,459	481.6
남 정	116.9	1,175	1,373.3	32.1	1,259	404.3
달 산	97.0	998	929.8	16.0	1,406	224.9
지 품	139.5	920	1,283.8	21.5	1,449	311.5
축 산	83.3	1,067	888.6	19.2	1,281	246.0
영 해	135.1	1,323	1,786.1	32.6	1,475	480.7
병 폭	119.7	1,114	1,334.1	26.9	1,422	382.6
창 수	141.0	924	1,303.6	24.4	1,474	359.2

속

구 분	양 배 추			과		
	면 적	반 수	수 량	면 적	반 수	수 량
계	18.4	2,299	423.0	15.0	1,409	211.4
영 덕	4.5	2,271	102.2	3.5	1,463	51.2
강 구	3.5	2,330	81.6	2.6	1,490	38.8
남 정	2.0	2,312	46.2	1.5	1,486	22.2
달 산	0.4	2,300	9.2	0.9	1,470	13.2
지 품	0.9	2,312	20.8	0.9	1,480	13.3
축 산	0.6	2,310	13.8	0.3	1,490	4.5
영 해	4.0	2,287	91.5	3.0	1,480	44.4
병 폭	1.6	2,300	36.8	1.3	1,450	8.8
창 수	0.9	2,320	20.9	1.0	1,500	15.0

자료: 농사계

실 수 확 고

1974년말

배			고		
면	적	반 수 수 량	면	적	반 수 수 량
	246.0	1,484 3,649.9		158.0	153 241.8
	41.7	1,479 616.7		10.8	145 15.7
	35.2	1,420 525.0		9.2	150 13.8
	26.9	1,428 423.3		12.5	146 18.3
	18.2	1,395 269.2		25.6	166 42.5
	22.6	1,405 339.2		28.9	160 46.2
	20.4	1,380 297.2		12.3	145 17.8
	32.0	1,529 489.3		11.2	150 16.8
	28.3	1,396 300.1		18.0	136 24.4
	20.7	1,424 294.8		29.5	157 46.3

수

양			마			오		
면	적	반 수 수 량	면	적	반 수 수 량	면	적	반 수 수 량
	32.5	1,697 551.5		187.9	509 957.3		46.4	1,316 610.4
	4.8	1,690 81.1		12.5	488 61.0		10.5	1,319 138.5
	2.5	1,710 42.7		9.6	500 48.0		9.8	1,320 129.4
	4.3	1,720 74.0		18.1	505 91.4		4.6	1,312 60.5
	2.3	1,680 38.7		19.5	510 99.5		1.7	1,300 22.1
	4.4	1,700 74.8		42.5	525 214.7		3.2	1,312 42.1
	2.8	1,650 46.2		14.5	480 79.6		1.5	1,310 19.6
	4.5	1,720 77.4		11.5	505 58.2		8.6	1,312 112.9
	3.6	1,680 60.5		17.3	500 85.5		4.0	1,310 52.4
	3.3	1,700 56.1		42.4	515 218.4		2.5	1,315 32.19

21. 채 소 작 물

구 분	호 박			참 의		
	면 적	반 수	수 량	면 적	반 수	수 량
계	69.4	1,278	886.9	20.2	1,208	244.0
영 덕	9.5	1,279	121.5	3.4	1,200	40.8
강 구	8.0	1,300	104.0	2.6	1,230	32.0
남 정	5.5	1,250	70.9	1.8	1,210	21.7
달 산	4.5	1,295	58.3	1.7	1,225	20.8
지 품	7.0	1,290	90.3	1.5	1,210	18.1
축 산	6.5	1,250	81.3	1.4	1,150	16.1
영 해	12.0	1,290	154.3	3.0	1,210	36.2
병 곡	9.4	1,230	115.6	1.6	1,200	19.2
장 수	7.0	1,295	90.7	3.2	1,220	39.1

속

구 분	시 금 치			딸 기		
	면 적	반 수	수 량	면 적	반 수	수 량
계	0.5	1,020	5.1	3.7	873	32.3
영 덕	0.2	1,030	2.0	1.5	853	12.8
강 구	0.1	1,035	1.0	1.4	890	12.5
남 정	-	-	-	-	-	-
달 산	-	-	-	-	-	-
지 품	-	-	-	-	-	-
축 산	-	-	-	-	-	-
영 해	0.2	1,031	2.1	0.8	879	7.0
병 곡	-	-	-	-	-	-
장 수	-	-	-	-	-	-

실 수 확 고

수 박			가 지			도 마 도		
면 적	반 수	수 량	면 적	반 수	수 량	면 적	반 수	수 량
53.5	2,185	1,169.2	4.7	996	46.8	13.7	1,842	252.4
12.0	2,150	258.0	1.0	1,000	10.0	3.0	1,793	53.8
8.0	2,200	176.0	9.0	997	0.9	2.8	1,900	53.2
5.5	2,160	118.8	0.4	997	4.0	0.5	1,853	9.2
5.2	2,300	119.6	0.3	1,000	3.0	0.3	1,850	5.6
4.5	2,050	92.3	0.3	997	3.0	0.7	1,853	13.0
2.5	2,040	51.0	0.2	950	1.9	0.6	1,650	9.9
6.1	2,140	130.5	0.9	997	8.9	3.4	1,853	63.0
5.0	2,250	112.5	0.3	990	3.0	1.7	1,850	31.4
4.7	2,350	110.5	0.4	997	4.0	0.7	1,900	13.3

추

당			근			기			타			비 고
면 적	반 수	수 량	면 적	반 수	수 량	면 적	반 수	수 량	면 적	반 수	수 량	
2.7	604	16.3	5.3	768	40.7	-	-	-	-	-	-	-
0.8	601	4.8	1.0	773	7.7	-	-	-	-	-	-	-
0.6	610	3.7	0.6	760	4.6	-	-	-	-	-	-	-
0.5	601	3.0	0.7	773	5.4	-	-	-	-	-	-	-
-	-	-	0.4	780	3.2	-	-	-	-	-	-	-
-	-	-	0.6	773	4.5	-	-	-	-	-	-	-
-	-	-	0.5	750	3.7	-	-	-	-	-	-	-
0.8	601	4.8	0.5	773	3.9	-	-	-	-	-	-	-
-	-	-	0.7	750	5.3	-	-	-	-	-	-	-
-	-	-	0.3	780	2.4	-	-	-	-	-	-	-

22. 과 실 수

단위:면적:ha 단수:kg 수량:%

구 분	합 계			단 수	수 량	사 과			단 수	수 량
	미과수	성과수	계			미과수	성과수	계		
계	182.7	236.3	419.0	797	3,340	50.0	60.0	110.0	927	1,020
영 덕	24.8	81.1	105.9	743	785.6	2.0	16.8	18.8	931	175
강 구	13.1	15.2	28.3	759	214.7	3.0	2.0	5.0	920	46
남 정	12.9	3.2	16.1	760	122.3	2.0	0.5	2.5	915	23
달 산	23.8	11.8	35.6	709	252.3	2.5	0.7	3.2	910	29
지 품	31.7	38.0	69.7	720	501.9	6.5	5.0	11.5	930	107
축 산	20.0	6.7	26.7	706	188.4	2.9	1.0	3.9	915	36
영 해	35.2	41.4	76.6	856	655.5	20.1	20.0	40.1	930	373
병 곡	10.0	21.4	31.4	1,128	354.2	5.0	6.0	11.0	918	101
창 수	11.2	17.5	28.7	920	264.1	6.0	8.0	14.0	927	130

속

구 분	포 도			반 수	수 량	감			단 수	수 량
	미과수	성과수	계			미과수	성과수	계		
계	2.7	6.3	9.0	878	79	2.0	3.0	5.0	1,050	53
영 덕	—	2.0	2.0	890	17.8	0.1	0.3	0.4	1,000	4.0
강 구	0.6	0.8	1.4	875	12.2	0.1	0.1	0.2	900	1.8
남 정	0.6	0.4	1.0	870	8.7	0.3	0.2	0.5	1,100	5.5
달 산	0.3	0.1	0.4	850	3.4	1.0	1.0	2.0	1,150	23.0
지 품	—	0.1	0.1	855	0.9	—	0.4	0.4	1,130	4.5
축 산	0.2	0.2	0.4	850	3.4	—	—	—	—	—
영 해	0.8	2.2	3.0	880	26.4	0.2	0.8	1.0	900	9.0
병 곡	0.2	0.5	0.7	880	6.2	—	—	—	—	—
창 수	—	—	—	—	—	0.3	0.2	0.5	1,040	5.2

자료:농사계

확 고

배			단 수	수 량	복 승 아			단 수	수 량
미과수	성과수	계			미과수	성과수	계		
3.0	18.0	21.0	1,685	354	122	143	270	676	1,826
0.2	1.4	1.6	1,670	26.7	22.1	60.2	82.3	680	560
0.2	0.8	1.0	1,650	16.5	9.0	11.5	20.5	674	138
0.5	—	0.5	1,600	8.0	9.5	1.9	11.4	670	76
—	—	—	—	—	19.0	10.0	29.0	676	196
—	—	—	—	—	24.7	32.5	57.2	680	389
—	—	—	—	—	16.9	5.5	22.4	665	149
0.3	2.7	3.0	1,685	50.5	13.4	15.4	28.8	676	195
1.2	10.3	11.5	1,700	195.5	3.2	4.5	7.7	666	61
0.6	2.8	3.4	1,670	56.8	4.2	6.5	10.7	672	72

속

자 두			단 수	수 량	기 타			단 수	수 량	비 고
미과수	성과수	계			미과수	성과수	계			
0.3	0.6	0.9	555	5	2.7	0.4	3.1	96	3	—
0.2	0.3	0.5	560	2.8	0.2	0.1	0.3	100	0.3	—
—	—	—	—	—	0.2	—	0.2	100	0.2	—
—	0.2	0.2	550	1.1	—	—	—	—	—	—
—	—	—	—	—	1.0	—	1.0	90	0.9	—
—	—	—	—	—	0.5	—	0.5	100	0.5	—
—	—	—	—	—	—	—	—	—	—	—
0.1	0.1	0.2	550	1.1	0.3	0.2	0.5	100	0.5	—
—	—	—	—	—	0.4	0.1	0.5	100	0.5	—
—	—	—	—	—	0.7	—	0.1	100	0.1	—

23. 특 용 작 물

단위:면적:ha 반수:kg 수량:%

구 분	합 계			목 화		
	면 적	반 수	수 량	면 적	반 수	수 량
계	263.7	78	205.9	40.9	85	34.7
영 덕	20.3	62	12.5	1.3	84	1.1
강 구	17.8	64	11.5	1.2	83	1.0
파 경	29.6	68	20.2	3.2	85	2.7
달 산	40.5	85	35.0	9.6	86	8.3
지 품	43.8	92	40.2	10.0	85	8.5
축 산	16.5	62	10.2	2.5	83	2.1
영 해	31.5	80	25.4	2.0	85	1.7
병 곡	23.6	72	17.0	2.5	80	2.0
창 수	40.1	84	33.9	8.6	85	7.3

축

구 분	까 리		참 계			뜰	
	반 수	수 량	면 적	반 수	수 량	면 적	반 수
계	61	18.1	43.5	53	23.1	19.0	65
영 덕	63	1.9	3.6	51	1.8	1.7	65
강 구	57	1.4	3.3	53	1.7	1.9	68
남 경	60	2.5	9.0	55	5.0	2.6	67
달 산	62	2.1	6.1	56	3.4	2.5	60
지 품	64	1.6	4.0	53	2.1	2.0	65
축 산	58	1.2	3.9	50	2.0	1.6	68
영 해	61	4.4	3.5	50	1.8	1.7	67
병 곡	59	1.6	7.7	51	4.0	3.5	65
창 수	60	1.4	2.4	53	1.3	1.5	68

실 수 확 고

삼			왕			골		아 주
면 적	반 수	수 량	면 적	반 수	수 량	면 적	수 량	
38.4	135	51.9	5.9	239	14.1	29.8		
0.5	134	0.7	0.1	235	0.2	3.0		
0.4	131	0.5	0.3	236	0.7	2.5		
3.0	135	4.1	0.3	239	0.7	4.2		
8.7	137	11.9	1.3	240	3.1	3.4		
10.0	135	13.5	1.4	239	3.4	2.5		
1.4	133	1.9	0.3	238	0.7	2.0		
3.5	135	4.7	0.4	239	0.9	7.2		
2.5	135	3.3	0.6	239	0.5	2.7		
8.4	134	11.3	1.2	237	2.9	2.3		

속

계	해 바 라 기			기 다			
	수 량	면 적	반 수	수 량	면 적	반 수	수 량
12.4	79.5	58	46.6	6.7	75	5.0	
1.1	9.2	54	5.0	0.9	74	0.7	
1.3	7.9	59	4.7	0.3	72	0.2	
1.7	6.8	45	3.1	0.5	74	0.4	
1.5	8.1	50	4.1	0.8	80	0.6	
1.3	12.9	71	9.1	1.0	74	0.7	
1.1	4.1	67	0.7	0.7	74	0.5	
1.1	12.5	82	10.3	0.7	74	0.5	
2.3	3.3	52	1.7	0.8	74	0.6	
1.0	14.7	54	7.9	1.0	74	0.8	

자료: 농사계

24. 목가조절용양목방출실적

단위:가마니

1974년중

구분	총 수	혼 합 목		정 맥	과 정 맥
		50 kg	60 kg		
계	48,197	4,794	17,163	26,240	—
영덕	10,000	1,000	5,000	4,000	—
영강	9,500	1,000	4,500	4,000	—
영남	500	—	—	500	—
영단	4,000	—	—	4,000	—
영지	4,794	794	—	4,000	—
영축	5,403	1,000	3,163	1,240	—
영해	6,000	1,000	4,500	500	—
영평	4,000	—	—	4,000	—
영창	4,000	—	—	4,000	—

자료:양정계

25. 정부관리양목보관창고현황

1974년중

구분	총 수		농 협		군		개 인	
	동 수	평 수	동 수	평 수	동 수	평 수	동 수	평 수
계	38	2,251	11	1,050	8	259	19	942
영덕	7	443	3	200	—	—	5	243
영강	2	188	—	—	1	32	1	156
영남	5	270	1	100	1	40	3	130
영단	4	232	2	150	1	42	1	40
영지	2	121	1	100	1	21	—	—
영축	3	164	1	100	1	32	1	32
영해	5	311	1	100	—	—	4	211
영평	6	341	2	200	1	36	3	105
영창	4	181	1	100	2	56	1	25

자료:양정계

26. 연 초 경 작 자 상 황

구 분	경 작 인				경 계
	계	황 색 종	갈 대 엽	청주엿및기타	
계	2,586	2,586	-	-	129,126
영 덕	84	84	-	-	3,796
강 구	54	54	-	-	2,543
남 정	113	113	-	-	6,287
달 산	356	356	-	-	14,359
지 품	817	817	-	-	44,907
축 산	312	312	-	-	15,005
영 해	97	97	-	-	4,942
병 폭	47	47	-	-	2,382
창 수	706	706	-	-	34,895

자료:연초조합

속

구 분	작 면 적			74년 수 납 실적			
	황 색 종	갈 대 엽	청주엿및기타	계	황 색 종	갈 대 엽	청주엿및기타
계	129,126	-	-	2,099,775	2,099,775	-	-
영 덕	3,796	-	-	64,217	64,217	-	-
강 구	2,543	-	-	46,943	46,943	-	-
남 정	6,287	-	-	95,555	95,555	-	-
달 산	14,359	-	-	249,691	24,934	-	-
지 품	44,907	-	-	693,203	693,203	-	-
축 산	15,005	-	-	261,587	261,587	-	-
영 해	4,942	-	-	78,590	78,590	-	-
병 폭	2,382	-	-	35,320	35,320	-	-
창 수	34,895	-	-	574,664	574,664	-	-

자료:연초조합

27. 양곡도정공장현황

구분	총 수	임도정	농협	정부
계	142	136	4	2
영덕	18	17	-	1
강구	12	12	-	-
남정	12	12	-	-
달산	14	14	-	-
지품	20	19	1	-
축산	16	16	-	-
영해	15	14	-	1
병곡	20	17	3	-
창수	-	-	-	-

자료: 양정계

28. 금비소비실적

단위: %

1974년중

구분	계획량				공급량				비율
	계	질소	인산	가리	계	질소	인산	가리	
계	3,799	1,954	1,017	828	3,555	1,823	980	752	96
영덕	385	210	97	78	362	195	95	72	95
강구	337	195	81	58	300	176	78	49	89
남정	337	181	87	69	323	175	83	65	97
달산	337	167	93	79	317	158	88	71	94
지품	606	266	173	167	561	250	168	149	93
축산	392	197	110	85	375	192	106	83	100
영해	320	173	81	66	314	173	81	60	100
병곡	637	364	165	108	477	314	160	88	80
창수	444	199	127	118	426	190	121	115	98

자료: 농사계

29. 주요 농약 소비 실적

단위:kg

1974년중

구분	합 계					수	
	계	살균제	살충제	제초제	기타	계	살균제
계	26,402	9,469	13,655	3,172	105	24,887	9,029
영덕	2,704	1,048	1,296	340	20	2,451	988
강구	2,647	914	1,400	318	15	2,494	869
남정	2,825	1,101	1,420	295	9	2,668	1,051
달산	2,005	753	979	268	5	1,877	718
지품	2,344	849	1,255	234	6	2,241	812
축산	2,282	839	1,103	336	4	2,189	806
영해	3,180	1,070	1,613	447	28	2,839	1,015
병곡	6,073	2,146	3,304	615	8	5,914	2,096
창수	2,342	729	1,285	317	10	2,155	674

· 속

구분	도 용			원 예 용				
	살충제	제초제	기타	계	살균제	살충제	제초제	기타
계	12,906	2,952	-	1,515	440	750	220	105
영덕	1,153	310	-	253	60	143	30	20
강구	1,320	295	-	163	45	80	23	15
남정	1,347	270	-	157	53	73	25	9
달산	929	250	-	108	35	53	18	5
지품	1,214	215	-	103	37	41	19	6
축산	1,063	320	-	93	33	40	16	4
영해	1,461	412	-	292	75	152	37	28
병곡	3,228	590	-	159	50	76	25	8
창수	1,191	290	-	167	55	95	27	10

자료:산업과농산계

30. 4-H 구락부 운영 상황

1974년중

구분	4-H 구락 부 수	부원 수			자원 지도 자 수			부원 훈련 실적		경진대회 실적	
		계	남	여	계	남	여	훈련회수	년인원	년회수	출결 률수
계	202	3,173	2,031	1,106	428	391	37	1	50	1	286
영덕	23	364	227	137	56	52	4	-	-	-	-
강구	22	246	183	63	39	39	-	-	-	-	-
남정	22	438	262	176	36	32	4	-	-	-	-
달산	19	277	162	115	38	38	-	-	-	-	-
지품	23	423	259	164	46	38	8	-	-	-	-
축산	21	348	221	127	53	47	6	-	-	-	-
영해	24	386	270	116	65	58	7	-	-	-	-
병곡	25	453	302	15	53	46	7	-	-	-	-
창수	23	202	145	57	42	41	1	-	-	-	-

자료: 농촌지도소

31. 상 전 면 적

단위: 단

1974년중

구분	총 수			기 설 상 전			신 설 상 전		
	계	본면적	추정면적	계	본면적	추정면적	계	본면적	추정 면적
계	61,150	53,940	7,210	47,380	40,170	7,210	13,770	13,770	-
영덕	4,900	4,210	690	3,940	3,250	690	960	960	-
강구	3,330	3,270	60	2,030	1,970	60	1,300	1,300	-
남정	5,210	4,630	580	3,990	3,410	580	1,220	1,220	-
달산	6,790	6,180	610	5,000	4,390	610	1,790	1,790	-
지품	20,390	18,100	2,290	16,580	14,290	2,290	3,810	3,810	-
축산	4,200	3,970	230	3,590	3,360	230	610	610	-
영해	2,660	2,280	380	2,330	1,950	380	330	330	-
병곡	2,880	8,430	1,450	7,300	5,850	1,450	2,580	2,580	-
창수	3,790	2,870	920	2,620	1,770	920	1,170	1,170	-

자료: 잡업계

32. 잠 견 생산 및 공 판 량

1974년중

구 분	양 잠 호 수				소 잠 매 수				
	춘	잠	추	잠	계	춘	잠	추	잠
계	2,415		2,415		5,986	3,292		2,694	
영 덕	236		236		639	343		296	
강 구	153		153		272	142		130	
남 정	284		284		576	291		285	
달 산	380		380		717	403		314	
지 품	620		620		2,004	1,154		850	
축 산	189		189		316	170		146	
영 해	96		96		245	149		96	
병 곡	355		355		1,035	518		517	
창 수	102		102		182	122		60	

숙

구 분	생 산 량			공 판 량						
	계	춘	잠	추	잠	계	춘	잠	추	잠
계	183,614	114,386	74,223			188,605	114,382	74,224		
영 덕	20,927	12,126	8,801			20,926	12,125	8,801		
강 구	9,225	5,271	3,954			9,225	5,271	3,954		
남 정	16,918	9,497	0.421			16,918	9,497	7,421		
달 산	23,963	14,938	9,025			23,963	14,937	9,025		
지 품	63,345	40,483	22,853			63,345	40,483	22,862		
축 산	9,195	5,330	3,855			9,194	5,330	3,864		
영 해	7,240	4,839	2,401			7,239	4,838	2,401		
병 곡	32,313	18,012	14,301			32,313	18,012	14,300		
창 수	5,487	3,890	1,597			5,485	3,889	1,596		

33. 농 업 기 계 기

구 분	경 운 기			제 조 기	제 초 기	분 무 기		
	계	쟁 기	동 경 운 력 기			계	인 력	동 력
계	7,955	7,737	218	—	5,327	4,026	3,628	398
영 덕	567	548	19	—	480	357	308	49
강 구	629	617	12	—	635	202	156	46
남 정	856	849	17	—	734	639	606	33
달 산	863	842	21	—	705	471	447	24
지 품	1,258	1,240	18	—	1,226	104	572	32
축 산	747	735	12	—	214	174	142	32
영 해	518	475	43	—	118	248	204	44
병 곡	1,382	1,327	55	—	570	528	428	100
창 수	1,125	1,104	21	—	645	803	765	38

축

구 분	양 수 기			농 업 용 원 동 기					
	계	인 력	동 력	계		윤 등 기		진 등 기	
				대 수	연마력	대 수	연마력	대 수	연마력
계	312	—	312	576	4,537	489	4,190	23	347
영 덕	58	—	58	83	619	74	444	9	175
강 구	8	—	8	86	688	80	606	6	82
남 정	19	—	19	16	100	16	100	—	—
달 산	6	—	6	27	181	27	181	—	—
지 품	24	—	24	50	627	50	627	—	—
축 산	31	—	31	64	531	64	531	—	—
영 해	93	—	93	128	705	120	615	8	90
병 곡	21	—	21	51	455	51	455	—	—
창 수	52	—	52	71	631	71	631	—	—

자료: 농사계

구 보 유 현 황

1974년말

달 목 기			제 승 기			종 구			가 마 니 기			
회 전			계	죽담	동력	계	인력	동력	계	수직	죽담	동력
계	인력	동력										
1,913	1,534	379	568	564	4	-	-	-	1,235	1,207	26	2
104	63	41	25	24	1	-	-	-	17	17	-	-
112	40	72	27	27	-	-	-	-	11	10	1	-
230	179	51	53	51	2	-	-	-	44	38	5	1
149	117	32	1	1	-	-	-	-	84	78	6	-
293	256	37	19	19	-	-	-	-	34	31	3	-
121	91	30	47	47	-	-	-	-	61	61	-	-
167	140	27	69	68	1	-	-	-	54	54	-	-
471	406	65	301	301	-	-	-	-	879	867	11	1
266	242	24	25	25	-	-	-	-	51	51	-	-

속

현 미 기	정 미 기	정 맥 기	제 분 기	제 먼 기	조 먼 기	타 먼 기
133	155	155	138	14	7	4
22	22	23	19	2	2	1
3	4	1	3	-	1	-
10	14	14	11	2	1	1
12	14	14	14	-	-	-
13	27	26	22	-	-	-
17	17	17	17	-	-	-
18	19	22	14	4	3	2
21	21	21	21	6	-	-
17	17	17	17	-	-	-

34. 농 업 협 동

1974년중

단위: 천원

구 분	조합수	조합원수	직 원 수			주요협동		비료공급	
			계	남	여	구매사업	판매사업	수 량	금 액
계	10	10,747	149	108	41	465,872	1,225,297	9,071	260,719
군조합	1	9	43	36	7	248,964	605,613	-	-
단위조합	9	10,738	106	72	34	216,908	619,684	9,071	260,719

자료:농업협동조합

35. 영 농 자 금

단위: 천원

구 분	합	계	용 자 부													
			소	계	단	영	기	농	중	생	기	산	조	육	합	성
영덕군	318,427	313,721	62,157	57,259	68,041											

자료: 농협

조 합 현 소 항 회 동 상 06

사 업 실 적		년 중 용 자 실 적			연 말 현 재 예 금 잔 고		
이용사업	가공사업	계	금융자금	재정자금	계	저축성 예금	요 구 불예금
8,231	3,017	439,041	432,541	6,500	908,623	460,217	448,406
-	-	439,041	432,541	6,500	697,449	353,061	344,388
8,231	3,017	-	-	-	211	107,156	104,018

용 자 실 적

1974년중

분				계 정 부 분			
농 기 업	고 리 채	저 자 축 금		소 계	대 자 축 금	재 자 특 금	
13,220	-	113,050		4,700	4,700	-	

36. 농 공 훈 련 소 상 황

1974년중

구 분	토 양 검 정 (점)			농 민 훈 련 (인)		
	계 획	실 적	비 율 (%)	계 획 (명)	실 적	비 율
1974	3,929	3,529	88	600	660	110

자료: 농촌지도소

37. 농업 용수 개발 사업 실적

단위:면적:ha 량:% 금액:천원

1974년중

구 분	지구수	물 리 용수량	74 투 자 액							
			면 적	계	국 비	도 비	군 비	양곡	용자	기 타
계	3	95	-	17,500	5,000	1,500	8,500	-	-	2,500
집수암개	1	40	-	3,000	-	-	3,000	-	-	-
보	1	40	-	6,000	-	-	4,000	-	-	2,000
지수지	1	15	-	8,500	5,000	1,500	1,500	-	-	500

자료:건설과

38. 종 자 개 신 사 업 실 적

단위: %

구 분	미 목			맥 류			대 두		
	계 획	실 적	비 율 (%)	계 획	실 적	비 율 (%)	계 획	실 적	비 율 (%)
계	58.7	58.9	100	57.9	57.9	100	11.10	11.10	100
영 덕	16.3	17.4	106	-	-	-	5.55	5.55	100
강 구	13.9	11.7	85	-	-	-	-	-	-
남 경	18.7	19.1	103	-	-	-	-	-	-
달 산	9.8	10.7	109	-	-	-	5.55	5.55	100
지 품	-	-	-	-	-	-	-	-	-
축 산	-	-	-	-	-	-	-	-	-
영 해	-	-	-	-	-	-	-	-	-
병 목	-	-	-	33.7	33.7	100	-	-	-
창 수	-	-	-	24.2	24.2	100	-	-	-

자료: 산업과농사계

39. 농 지 개 량 조 합 상 황

구 분	조 합 명	조 합 원 수	공 리 면 적					
			총 수	완 공	공사중	중 단	비용리 면	관제면적
도 관 환	영덕농지 개발조합	5,155	2,395	2,196	199	-	451.3	1,744.8

자료: 영덕농지개발조합

40. 수 산 물 제 품 상 황

단위:금액:천원

구	분	제 품	
		수 량 (kg)	금 액
	계	5,110,156	1,457,158
소	계	2,217,980	459,412
소	건 품		
	{ 오징어	172,140	238,021
	{ 명태	2,045,840	221,391
소	계	28,639	28,486
염	신 품	28,639	28,486
소	계	1,226,015	364,087
냉	동 품		
	{ 콩치	1,025,693	332,288
	{ 고등어	193,711	30,676
	{ 기타	6,611	1,123
소	계	1,076,892	322,609
해조류제품	{ 미역	1,017,000	300,600
	{ 우부가사리	28,840	14,125
	{ 김	2,600	2,600
	{ 도박류	28,452	5,284
소	계	55,200	7,105
어	문 류		
	{ 오징어	28,800	4,824
	{ 기타	26,400	2,281

자료:수산물

41. 수산업자선박표현황

1. 동력어선

구분	합 계			2.00~4.99			5.00~9.99			10.00~19.99		
	척수	톤수	마력수	척수	톤수	마력수	척수	톤수	마력수	척수	톤수	마력수
계	116	1,590.78	4,156	20	53.15	241	32	251.70	585	49	710.49	1,711
강구	60	1,016.42	2,735	8	21.68	121	4	66.82	184	32	454.86	1,141
축산	56	574.36	1,421	12	36.47	120	23	184.88	401	17	255.63	570

추

구분	20.00~49.99			50.00~99.99			100 이상		
	척수	톤수	마력수	척수	톤수	마력수	척수	톤수	마력수
계	12	411.55	1,139	3	153.87	480	-	-	-
강구	8	315.17	809	3	153.89	480	-	-	-
축산	4	97.38	330	-	-	-	-	-	-

2. 무동력어선

구분	합 계		2.00 미만		2.00~4.99		500~9.99		10.00~20.00	
	척수	톤수	척수	톤수	척수	톤수	척수	톤수	척수	톤수
계	1,110	1,335.12	947	789.64	144	420.02	19	125.46	-	-
강구	884	617.80	522	416.89	57	173.17	5	27.74	-	-
축산	226	717.32	425	372.75	87	246.85	14	97.72	-	-

자료: 수산과

42. 어업면허상황

구분	면허처리건수						조업 망수	종업어선(척)				
	현재유효건수			처리내용				계	기선	범선	기타	증조 인원수
	계	법인	기타	수리 건수	허가	불허가						
계	183	37	146	10	9	1	183	809	12	564	233	5,272
정치어업	47	11	36	10	9	1	47	97	12	80	5	516
양식어업	113	3	110	-	-	-	113	124	-	96	28	1,255
공동어업	23	23	-	-	-	-	23	588	-	388	200	3,500

자료:수산과

43. 어업협동조합운영상황

단위:본

구분	직원수			조합원수	어획고
	계	남	여		
계	50	42	8	3,317	1,293,289
강구	26	22	4	1,923	899,887
축산	24	20	4	1,394	393,402

속

구분	수지예산			용자실적			
	수입	지출	증감	계	영어자금	시설자금	경제사업자금
계	79,500	71,668	7,832	135,766	65,769	69,997	2,600
강구	46,590	40,342	6,248	70,152	36,950	33,202	-
축산	32,910	31,326	1,584	65,614	28,819	36,795	2,600

자료:수산과

44. 어 종 별 어 획 고

단위:수량:%, 금액:천원

구	분	수	량	금	액
계			26,358		1,836,520
어	류		12,408		1,240,800
폐	류		96		14,400
해	초 류		12,197		365,910
기	타		1,657		215,410

45. 부정어업단속상황

구	분	검거 건수	처 리 상 황					
			총	치	미	송	훈	계
계		68		68		-		-
무허가기선저인망		58		58		-		-
무허가 잠수기		-		-		-		-
자 망		-		-		-		-
전 망		-		-		-		-
전 류		-		-		-		-
삼 중 망		-		-		-		-
미 검 어 상 자		1		1		-		-
부 망		9		9		-		-

자료:수산과

V II 축 산

46. 축 우 대 경 지 면 적

단위:정보

구 분	농가호수	축 우 두 수			경 지 면 적			성우 1두당 경 지 면 적
		총두수	성우두수	1두당 경지면적	계	논	밭	
74년	14,783	10,591	641	1.3	9,683.7	5,024.3	4,659.4	1.5

47. 가축 및 사양 가구 수

한우

구 분	사 육 마 리 수 규 모 별 가 구 수										
	가 구 수	1~2 마리	3~4 마리	5~5 마리	7~9 마리	10~14 마리	15~19 마리	20~29 마리	30~39 마리	40~49 마리	50마리 이 상
1974	8,729	8,710	19	-	-	-	-	-	-	-	-

속

구 분	총 수	연 령 별 성 별 마 리 수							
		2 세 미 만		2~8		8~10		11 이 상	
		우	송	우	송	우	송	우	송
계	10,591	2,510	1,620	5,142	914	405	-	-	-

돼지

속

구 분	사 육 마 리 수 규 모 별 가 구 수								
	가 구 수	1~2 마리	3~4 마리	5~6 마리	7~9 마리	10~19 마리	20~29 마리	30~49 마리	50마리 이 상
계	1,962	1,506	284	70	39	40	8	7	8

속

구 분	연 령 별 성 별 마 리 수									
	총 마 리 수			6 개월 미 만		6~10 개월		10 개월 이 상		
	계	우	송	우	송	우	송	우	송	
계	5,946	3,411	2,535	1,288	1,321	1,646	981	477	233	

자료: 통계출장소

47. 가축수 및 산양가구수 (축)

닭

구분	사육마리규모별가구수					
	가구수	1~19 마리	20~49마리	50~99마리	100~499마리	500마리 이상
계	4,879	4,779	80	-	12	8

속

구분	성별연령별마리수				
	총마리수	3개월 미만	3~6개월	6개월 이상	
				우	송
계	35,440	3,565	4,980	22,530	4,355

젖소규모별사육수

젖소

구분	규모별마리수							
	가구수	1~2 마리	3~4 마리	5~7 마리	8~10 마리	11~15 마리	16~20 마리	20 마리 이상
계	1	-	-	1	-	-	-	-

속

구분	총수	년령별성별마리수											
		2세 미만			2~5세까지			5~7세까지			7세 이상		
		계	우	송	계	우	송	계	우	송	계	우	송
계	5	1	-	1	4	3	1	-	-	-	-	-	-

자료: 통계청장소

48. 가 축 방 역 실 적

1974년중

구 분	돈 코 레 라			뉴 켓 슬		
	계 획	실 적	%	계 적	회 실	%
계	12,000	11,869	98	-	-	-
영 덕	5,170	5,077	98	-	-	-
강 구	3,370	3,291	97	-	-	-
남 정	320	310	96	-	-	-
달 산	50	52	104	-	-	-
지 품	140	142	101	-	-	-
축 산	260	259	99	-	-	-
영 해	1,770	1,837	103	-	-	-
병 곡	740	735	99	-	-	-
창 수	180	166	92	-	-	-

축

구 분	광 건 병			기 종 저			탄 저		
	계 획	실 적	%	계 획	실 적	%	계 획	실 적	%
계	800	795	99	4,800	4,821	102	6,900	6,900	100
영 덕	180	179	99	500	488	97	717	718	100
강 구	140	127	90	406	410	100	584	587	100
남 정	20	20	100	500	498	99	718	718	100
달 산	-	-	-	457	457	100	657	657	100
지 품	-	-	-	713	711	100	1,025	1,045	101
축 산	30	36	120	450	515	114	646	647	100
영 해	180	131	100	358	364	101	513	520	101
병 곡	30	32	106	716	676	94	1,030	988	95
창 수	270	270	100	700	702	100	1,010	1,020	100

자료: 축산계

49. 기 업 양 축 경 영 상 황

단위: 시설명

1974년말

구 분	짓			소		돼 지				닭					
	사육 가구수	육 두수	총 두수	시설내역		사육 가구수	육 두수	총 두수	시설내역		사육 가구수	육 두수	총 두수	시설내역	
				축사	초지				축사	초지				축사	초지
계	2	49	49	-	-	1,962	5,946	-	-	-	-	4,879	35,440	-	-

자료: 통계출장소

50. 수 의 사 분 포 상 황

구 분	성 별			기 업 별				자 격 별		
	계	남	여	계	공수의	파채	기타	계	국내 대학	시 합 험 격
계	3	3	-	3	2	-	1	3	2	1
영 덕	1	1	-	1	1	-	-	1	-	1
영 해	2	2	-	2	1	-	1	2	2	-

51. 도 축 수

단위 kg

구 분	황 소		암 소		돼 지		도 살 장
	두 수	육 량	두 수	육 량	두 수	육 량	
계	21	3,150	177	35,850	428	22,256	2
영 덕	21	3,150	177	26,550	361	18,772	1
영 해	-	-	62	9,300	67	3,484	1

자료: 축정계

VIII 임업

52. 임야면적

단위:정보

1974년말

구분	총 수		국유림		공유림		사유림	
	수	정보	수	정보	수	정보	수	정보
영덕군	60,287		18,408		7,610		34,259	

53. 임상별 임목축적

단위: m³

1974년말

구분	총 수	국유림				민유림		
		계	산림청소관	타부처소관	계	공유림	사유림	
								수
계	912,839	606,168	606,166	2	306,671	34,088	272,583	
침엽수림	619,846	387,957	387,955	2	231,889	15,936	215,953	
활엽수림	129,710	104,497	104,497	-	25,213	6,300	18,913	
혼효림	160,251	113,714	113,714	-	46,537	10,870	35,657	
죽림	3,032	-	-	-	3,032	982	2,050	

54. 임산용재생산실적

단위:수량:m³ 금액:천원

() 속

구분	계		기타용재		죽림	
	수량	금액	수량	금액	수량	금액
계	3,300	64,950	3,300	64,950	120	360
국유림	400	8,400	400	8,400	-	-
민유림	2,900	56,550	2,900	56,550	120	360

자료:산림과

55. 특수임산물생산실적

단위:수량:%,금액:천원

1974년중

구분	총금액	녹비원료		퇴비원료		사료		종실	
		수량	금액	수량	금액	수량	금액	수량	금액
계	521,817.3	-	-	165,700	414,250	25,200	100,800	20,136	3,731.3

속

구분	균이		수지		단영		섬유		활참나무껍질	
	수량	금액	수량	금액	수량	금액	수량	금액	수량	금액
계	3,120	12,480	-	-	-	-	-	-	56,156	2,302.3

속

구분	철액		산채		약초		오배자		토식류	
	수량	금액	수량	금액	수량	금액	수량	금액	수량	금액
계	-	-	2,600	780	1,500	2,250	-	-	5	6

자료:산림과

56. 소유별 임목축적

단위:m³,축립:속

1974년중

구분	총수	국유림	공유림	자유림	축립
계	961,757	639,249	35,652	283,924	2,932

57. 임상별 임야면적

단위:정보

1974년말

구분	총수	국유림			공유림			사유림	
		계	산림소	청관소	부처관	계	도유림		군유림
계	60,284	18,763	18,759	4	47,594	—	7,594	33,641	
소계	57,457	18,440	18,435	4	7,204	—	2,204	31,823	
임목지	임수림	39,958	11,764	11,760	4	3,845	—	3,845	24,349
	임수림	9,579	5,216	5,216	—	1,504	—	1,504	2,859
	임수림	7,910	1,460	1,460	—	1,851	—	1,851	4,599
	임수림	20	—	—	—	4	—	4	16
소계	2,821	323	323	—	390	—	390	2,108	
무임목지	임지	288	87	87	—	11	—	11	190
	목지	612	63	63	—	73	—	73	476
	목지	513	25	25	—	26	—	26	462
	목지	447	40	40	—	124	—	124	283
	목지	961	108	108	—	156	—	156	697

자료:산림과

58. 제 제

구분	공장수	총동력 HP	계제기	공장근무자수		
				계	생산근무자	사무근무자
계	10	269	14	66	56	10
영덕	2	83	4	18	16	2
강남	2	35	2	9	8	1
담양	—	—	—	—	—	—
지곡	—	—	—	—	—	—
영해	1	23	1	6	5	1
별창	2	55	3	15	12	3
창수	3	73	4	18	15	3

자료:산림과

59. 산림범죄검거및처리상황

1974년말

구분	검거건수	처 리 상 황					
		진 수		인 원		계	
		검찰청송치	즉심회부	구 속	불구 속		즉심회부
계	54	54	-	8	46	-	54
영양	-	-	-	-	-	-	-
강남	2	2	-	-	2	-	2
단정	5	5	-	-	5	-	5
산림	6	6	-	3	3	-	6
지출	17	17	-	1	16	-	17
영양	4	4	-	-	4	-	4
병목	4	4	-	-	4	-	4
창수	2	2	-	-	2	-	2
총계	14	14	-	4	10	-	14

자료:산림과

상 황

1974년말

생 산 자 재 소 비 고			재 계 생 산 실 적			
계	침엽수	활엽수	계	각 재	판 재	상 자 재
3,841	3,696	145	2,920	988	448	1,484
1,181	1,081	100	767	385	162	220
468	468	20	406	82	64	260
-	-	-	-	-	-	-
-	-	-	-	-	-	-
-	-	-	-	-	-	-
300	300	-	286	41	20	225
860	835	25	625	160	80	385
-	-	-	-	-	-	-
1,012	1,012	-	836	320	122	394

60. 산림피해상황

1974년말

구분	종수	도발전수	무허가		화재	부입	정물	기타
			채전수	간전수				
계	54	1	6	-	4	42	1	
영덕	-	-	-	-	-	-	-	
장구	2	-	-	-	-	2	-	
남정	5	-	1	-	-	3	-	
달산	6	-	-	-	-	5	1	
지품	17	1	2	-	-	12	-	
죽산	4	-	-	-	-	4	-	
영해	4	-	-	-	-	3	-	
명곡	2	-	-	-	-	2	-	
창수	14	-	-	-	-	11	-	

자료:산림과

61. 임산연료생산실적

단위:수량:t 금액:천원

1974년말

구분	총수		장작		목탄	
	수량	금액	수량	금액	수량	금액
74년	57,483	264,054	422	3,165	97	9,700

: 속

구분	지염		토탄		기타	
	수량	금액	수량	금액	수량	금액
계	40,283	201,415	11,300	28,250	5,381	21,524

62. 사 방 사 업 실 적

(해 당 없 음)

63. 조 립 상 황

단위:면적:정 본수:천본

1974년중

구 분	총 수		국 유 립	
	면 적	본 수	면 적	본 수
74년	860.2	2,539.1	239.98	699.2

구 분	공 유 립		사 찰 립		사 유 립	
	면 적	본 수	면 적	본 수	면 적	본 수
74년	49	112	-	-	571.22	1,727.9

64. 양 묘 사 업

단위:면적㎡:본수:천본

1974년중

구 분	업 자 수	연중묘포사이면적	성 유 묘 생산량	전연중묘포사업실적
마을	21	62,604	3,616	98,912

자료:산림과

IX 광업

65. 광구 수

1974년말

구분	총				금				속				
	계	가광수	행구	수유티록구	계	가광수	행구	수유티록구	계	가광수	행구	수유티록구	
계	187		11		176				143		5		138

속

구분	비				석				탄				기				타				
	계	가광수	행구	수유티록구	계	가광수	행구	수유티록구	계	가광수	행구	수유티록구	계	가광수	행구	수유티록구	계	가광수	행구	수유티록구	
계	23		6		17				20		1		19				1				1

66. 광산물생산고

(해당없음)

67. 무연탄생산실적

단위: %

1974년말

구분	총				속				국						
	광수	구	연생량	간산	연간생산노무자수	일생산	일량	광수	구	연생량	간산	광수	구	연생량	간산
도	1		6,000		1,500		40.0								

자료: 산업행정계

속

구분	영				민				영						
	연간생산노무자수	일생산	일량	광수	연간생산노무자수	일생산	일량	광수	연간생산노무자수	일생산	일량	광수	연간생산노무자수	일생산	일량
도					1	6,000			1,500	40.0					

X 건설

68. 건설업 기술자 현황

1974년중

구분	종	수	토	목	건	축
계		8		5		3
영	덕	5		2		3
강	구	1		1		-
남	정	1		1		-
달	산	-		-		-
지	산	-		-		-
축	해	1		1		-
영	목	-		-		-
병	수	-		-		-
창		-		-		-

자료:건설과

69. 추계 도로일제 정비 실적

1974년중

구분	구간연장	자갈부설	측구알거배수로 토사준설	노견및노안정비	노면정리
계	211,523	13,337	3,462	3,047	204,079
국도	78,643	12,286	1,808	1,347	146,841
지방도	49,342	3,263	986	810	49,560
군도	83,538	788	668	890	7,698

속

구분	도로수전지	동원인원수	우 등원대수	마 차수	자 등원대수	리 등원대수	야 카수	기 타
계	-	12,323	16	81	192	-	-	-
국도	-	6,867	-	72	84	-	-	-
지방도	-	3,967	12	9	60	-	-	-
군도	-	1,489	4	-	48	-	-	-

자료:건설과

70. 건 축 허

구	분	합 계						철	근	
		철	근	연	와	목	기			계
계	동 수		33		43	1	-		77	33
	면 적	2,251.2		2,467		48.6	-	4,766.8	2,251.2	
주택	동 수		26		40	1	-		67	26
	면 적	341.6		2,031		48.6	-	2,421.2	341.6	
공공 건물	동 수		7		3	-	-		10	7
	면 적	1,907.6		436		-	-	2,345.6	1,907.6	

71. 로 도

구 분	합 계				구 도			
	계	포 장	사 리	미개수	계	포 장	사 리	미개수
계	211,523	8,770	194,210	13,500	78,643	9,579	69,063	-
영 단	30,146	2,686	27,460	-	5,094	2,685	2,408	-
강 구	37,404	6,084	31,320	-	9,178	5,858	3,320	-
남 정	19,353	-	19,353	6,000	7,353	-	7,353	-
달 산	15,738	-	15,738	-	-	-	-	-
지 림	28,568	-	27,068	1,500	26,068	-	26,068	-
축 산	18,581	-	18,581	-	12,666	-	12,666	-
영 해	15,400	-	14,360	-	5,401	1,035	4,365	-
병 곡	12,833	-	12,833	-	12,883	-	12,883	-
장 수	33,450	-	27,450	6,000	-	-	-	-

자료: 전설과

가 상 황

1974년중

신 축 (개축)				종 별 내 역					
연 석	와 조	목 조	기 타	계	지 하	1 층	2 층	3 층	계
43	1	-	77	-	-	-	-	-	77
2,467	48.6	-	4,766.8	-	-	-	-	-	4,766.8
40	1	-	67	-	66	1	-	-	67
2,031	48.6	-	2,421.2	-	2,335.44	85.76	-	-	2,421.2
3	-	-	10	-	10	-	-	-	10
436	-	-	2,345.6	-	2,345.6	-	-	-	2,345.6

현 황

74년중

지 방 도				군 도				
계	포 장	사 리	미 개 수	계	포 장	사 리	미 개 수	
49,346	226	49,190	-	83,538	-	70,038	13,500	
16,897	-	16,897	-	8,155	-	8,155	-	
14,326	226	14,100	-	13,900	-	13,900	-	
-	-	-	-	12,000	-	6,000	6,000	
-	-	-	-	15,738	-	15,738	-	
-	-	-	-	2,500	-	1,000	1,500	
5,919	-	5,919	-	-	-	-	-	
4,799	-	4,799	-	5,200	-	5,200	-	
-	-	-	-	-	-	-	-	
7,405	-	7,405	-	2,0465	-	20,045	6,000	

72. 교

량

구분	합 계				일 반 국 도			
	계		연구교		계		연구교	
	개 소	연 장	개 소	연 장	개 소	연 장	개 소	연 장
계	74	1,877.4	74	1,877.4	36	1,073.1	36	1,073.1
영 덕	8	147	8	147	5	-	5	77
강 구	6	243.3	6	243.3	2	-	2	217.3
남 정	12	178.8	12	178.8	4	-	4	104
달 산	9	243.6	9	243.6	-	-	-	-
지 품	13	221.5	13	221.5	12	-	12	250
축 산	4	208	4	208	1	-	1	114
영 해	7	90	7	90	2	-	2	11
평 곡	10	344.8	10	344.8	10	-	10	344.8
창 수	5	200.4	5	200.4	-	-	-	-

자료: 건설과

현 황

지 방 도				시 군 도			
계		영 구 교		계		영 구 교	
개 소	연 장	개 소	연 장	개 소	연 장	개 소	연 장
13	317.4	13	317.4	25	486.6	25	486.6
3	70	3	70	-	-	-	-
-	-	-	-	4	26	4	26
-	-	-	-	8	74.5	8	74.5
-	-	-	-	9	243.6	9	243.6
-	-	-	-	1	16.5	1	16.5
3	94	3	94	-	-	-	-
4	75	4	75	1	4	1	4
-	-	-	-	-	-	-	-
3	78.4	3	78.4	2	122	2	122

73. 하 천 현 황

1974년중

구 분	하 천 수	유료연장	요금수연장	기개수연장	미개수연장	계 수 율
계	20	191.85	179,878	51,953	127,925	26.7
직활하천	25	-	-	-	-	-
지방하천	1	17.6	26,730	10,935	15,795	-
준용하천	19	174.25	153,148	41,018	112,130	26.7

자료: 건설과

74. 하천부지점용허가사항

단위: 평

1974년중

구 분	총 수		논		밭		대 지		잡 종 지	
	건수	면 적	건수	면 적	건수	면 적	건수	면 적	건수	면 적
계	1,958	813,840	495	128,907	959	416,647	304	20,092	200	248,192
영 덕	333	78,988	61	20,462	137	36,665	95	3,956	40	17,905
강 구	139	38,939	11	2,623	81	29,438	31	1,449	16	5,429
남 정	279	67,355	203	48,249	68	14,876	-	-	8	4,230
달 산	41	65,600	7	7,286	22	33,269	2	166	10	24,879
지 품	253	197,498	63	11,840	120	66,687	18	1,434	52	117,537
축 산	260	90,065	23	7,580	203	70,668	19	1,776	15	10,041
영 해	255	122,559	26	8,851	132	87,431	79	5,916	18	20,361
병 곡	155	58,029	37	7,953	78	19,820	27	1,915	13	28,341
창 수	243	94,807	64	14,065	118	57,793	33	3,480	28	19,469

자료: 건설과

Ⅺ 운 수

75. 교 통 량 조 사 표

1974년중

구 분	노 선 명	관측번호	관 측 지 점 명			보행자	자전거	우 마 차 하	원동기 차
			시 군	읍 면	리 동				
계	부산~온성선	711-2	영 덕	강 구	강 구	1,157	773	228	148
	부산~온성선	712-1	영 덕	죽 산	도 곡	337	61	49	34
국 도	부산 온성선	711-1	영 덕	강 구	오 포	625	269	99	24
국 도	집촌 영덕선	3,409	영 덕	영 덕	화 계	2,502	501	130	101

속

구 분	자 동 차 류											
	승 용 버 스			버 스 류			화 물 자 동 차 류			기 타		
	일문차	소 형	보 통	소 형	보 통	소 형	보 통	소 형	보 통	소 형	보 통	계
계	-	79	21	3	152	-	19	-	110	6	9	399
	-	19	22	4	126	-	12	-	71	4	9	267
국 도	-	16	42	2	147	25	-	118	-	4	12	366
국 도	-	74	27	3	44	27	-	51	-	32	24	283

자료:건설과

76. 자 동 차 전

구	분	보유가구수	보 유 대 수				
			자 전		거		오 트 바 이
			계	인 력	동 력		
		12,808	6,087	6,087	—	285	
영	덕	1,781	866	866	—	68	
강	구	1,884	820	820	—	17	
남	정	994	368	368	—	7	
달	산	664	307	307	—	11	
지	품	1,478	599	599	—	21	
축	산	1,287	383	383	—	19	
영	해	1,599	1,141	1,141	—	108	
병	곡	2,438	1,244	1,244	—	21	
창	수	683	359	359	—	13	

77. 우 마 차 및 리 야 카 실 태

1974년중

구	분	우 차	마 차	리 야 카
	계	197	11	7,711
영	덕	37	—	830
강	구	24	—	1,300
남	정	5	—	687
달	산	10	—	452
지	품	31	—	862
축	산	30	11	921
영	해	31	—	1,042
병	곡	16	—	1,262
창	수	13	—	355

자료: 통계계

거 실 태

1974년중

관		소 용		유 용				별	
계	인	력	동 력	사 용				오 트 바 이	
				계	인 력	동 력	력	관 용	사 용
73	73	-	-	6,014	6,014	-	-	70	215
20	20	-	-	846	846	-	-	19	49
4	4	-	-	816	816	-	-	3	14
15	15	-	-	353	353	-	-	4	3
3	3	-	-	304	304	-	-	5	6
6	6	-	-	593	593	-	-	4	17
11	11	-	-	372	372	-	-	8	11
6	6	-	-	1,135	1,135	-	-	21	87
3	3	-	-	1,241	1,241	-	-	2	19
5	5	-	-	354	354	-	-	4	9

78. 자동차 분포 상황

1974년중

구 분	총 수	비 스	합 승	승 용 차	화 물 차	기 타
계	120	7	-	33	80	-
영 덕	98	2	-	21	75	-
강 구	2	-	-	2	-	-
남 정	-	-	-	-	-	-
달 산	-	-	-	-	-	-
지 품	-	-	-	-	-	-
축 산	3	3	-	-	-	-
영 해	17	2	-	10	5	-
병 곡	-	-	-	-	-	-
창 수	-	-	-	-	-	-

자료:건설과

XII 무역

79. 수출 실적

단위:천불 가.년도별 수출실적

1974년말

구분	업체수	목표	실적	비율
1973	5	1,230	1,408	114.5
1974	4	2,245	2,319	103

나. 산업별수출실적

단위:불

구분	전년실적	금년목표	금년실적	계획대비
계	1,408,160	2,245,000	2,319,625	103
농림어업	소계	2,195,000	2,319,625	-
	농산물	705,000	730,435	-
	수산물	1,490,000	1,589,190	-
광공업광산물	32,500	50,000	-	-

다. 주요국가 및 수출 실적

구분	전년실적	금년실적	증가율	구성비
계	1,408,160	2,319,625	-	100
일본	388,633	345,078	-	15
미남미사	-	-	-	-
독일	289,165	293,258	-	13
프랑스	375,397	568,531	-	24
영국	265,858	318,542	-	14
스위스	17,663	-	-	-
캐나다	-	66,200	-	3
이태리	71,414	678,848	-	29
자이툰	-	25,900	-	1
스웨덴	-	23,268	-	1

자료:산업행정계

(1) 일 본

구 분	전 년 실 적	금 년 실 적	증 가 율	구 성 비
계	388,663	345,078	-	100
농 산 물	103,503	59,508	-	17
수 산 물	248,160	285,570	-	83
광 산 물	32,000	-	-	-

(2) 월 남

구 분	전 년 실 적	금 년 실 적	증 가 율	구 성 비
계	-	-	-	-
농 산 물	-	-	-	-
수 산 물	-	-	-	-

(3) 미 국

구 분	전 년 실 적	금 년 실 적	증 가 율	구 성 비
계	239,165	293,253	101	100
농 산 물	278,905	129,328	-	44
수 산 물	10,260	163,930	-	56

(4) 서 독

구 분	전 년 실 적	금 년 실 적	증 가 율	구 성 비
계	375,397	568,531	54	100
농 산 물	-	-	-	-
수 산 물	375,397	568,531	54	100

(5) 불 란 서

구 분	전 년 실 적	금 년 실 적	증 가 율	구 성 비
계	265,858	318,542	19	100
농 산 물	-	-	-	-
수 산 물	265,858	318,542	19	100

(6) 스 위 스

구 분	전 년 실 적	금 년 실 적	증 가 율	구 성 비
계	17,663	-	-	-
수 산 물	17,663	-	-	-
농 산 물	-	-	-	-

(7) 이 태 리

구 분	전 년 실 적	금 년 실 적	증 가 율	구 성 비
계	71,414	678,848	95	100
농 산 물	-	-	-	-
수 산 물	71,414	678,848	95	100

(8) 자 유 중 국

구 분	전 년 실 적	금 년 실 적	증 가 율	구 성 비
계	-	25,900	-	100
농 산 물	-	25,900	-	100
수 산 물	-	-	-	-

(9) 카 나 다

구 분	전 년 실 적	금 년 실 적	증 가 율	구 성 비
계	-	66,200	-	100
농 산 물	-	66,200	-	100
수 산 물	-	-	-	-

(10) 스 웨 덴

구 분	전 년 실 적	금 년 실 적	증 가 율	구 성 비
계	-	23,268	-	100
농 산 물	-	-	-	-
수 산 물	-	23,268	-	100

XⅢ. 전 력

80. 용 도 별 전 력 수 용 상 황

단위: KWH

1974년중

구 분	총 수	관공용	일 반 가정용	농사용	광업용	공장용	도정용	기 타
1974	4,376,096	133,186	1,909,256		14 154,958	1,383,794	579,575	175,313

81. 수 송 전 력 량 요 금 수 입

단위:천원

1974년중

구 분	총 수	전 등	동 등	력	기 타 수입	친 용 요 금
1974	98,733	1,910	96,823		-	-

82. 산 업 별 전 력 사 용 실 적

1974년중

구 분	호 수	계 약 용 량 (KW)	관 배 량 (KWH)
계	134	2,441	2,561,664
농림수산업	63	993	604,763
광업	4	246	154,958
기 타	67	1,202	1,801,943

자료: 한전출장소 포함영업소

XI V 통 신

83. 우 편 물 취 급 상 황

단위: 통수, 금액: 천원

1974년중

구 분	총 수			보 통	
	계	집 수	배 달	집 수	배 달
계	4,668,927	1,832,848	2,837,379	1,716,577	2,725,333
영 덕	1,648,299	810,047	838,250	765,980	797,427
강 구	64,669	188,346	426,323	171,071	410,194
남 정	154,144	62,849	91,295	57,259	86,372
달 산	223,900	54,200	169,700	51,000	167,000
지 품	130,063	12,230	117,833	6,148	112,671
축 산	233,932	60,538	173,394	54,886	164,958
영 해	1,059,753	503,112	556,641	479,776	535,915
병 곡	326,828	75,916	250,912	69,795	243,800
창 수	278,597	65,610	212,989	60,662	206,956

속

구 분	특 수		소 포		우편요금	우 편 판 매 고	우 체 관 서 수
	집 수	배 달	집 수	배 달			
계	103,833	92,506	12,438	19,540	16,131	11,927	9
영 덕	40,582	34,513	3,485	6,312	6,331	4,475	1
강 구	14,580	13,115	2,695	3,041	2,082	1,649	1
남 정	4,822	4,012	768	911	958	632	1
달 산	3,000	2,000	200	700	431	403	1
지 품	5,677	4,159	405	1,003	685	453	1
축 산	4,548	6,871	1,104	1,565	759	376	1
영 해	20,540	17,311	2,796	3,415	3,298	2,792	1
병 곡	5,460	5,627	661	1,485	902	685	1
창 수	4,624	4,898	324	1,135	685	462	1

자료:각우체국

84. 천 보 취 급 상 황

단위:금액:천원

1974년중

구 분	발 신 통 수					발 신 요 금			
	계	유 료			무 료	계	지 급	보 통	서 신
		지 급	보 통	서 신					
계	50,177	3,613	35,973	1,296	12,219	2,895	442	2,286	34
영 덕	16,211	856	11,146	414	3,795	969	113	707	14
강 구	9,507	670	8,582	255	3,286	629	80	549	1
남 정	3,336	282	1,595	38	421	132	33	99	1
달 산	1,395	135	755	45	460	66	16	49	1
지 품	1,942	180	1,074	71	617	84	21	61	2
축 산	6,216	332	3,272	238	2,274	266	42	216	8
영 해	7,835	651	7,015	169	-	552	78	469	5
병 곡	1,738	311	1,381	46	738	114	35	78	1
창 수	1,997	196	1,153	20	628	83	24	58	-

85. 외 국 우 편 물

단위:동수

구 분	총 수		미 국		일 본		자 유 중 국		서 독	
	발신	착신	발신	착신	발신	착신	발신	착신	발신	착신
계	4,717	5,271	1,085	550	2,550	3,317	93	98	441	548
영 덕	2,305	3,007	565	163	1,208	1,905	89	95	239	393
강 구	662	680	86	88	418	436	-	-	28	31
남 정	327	288	57	29	125	158	-	-	9	1
달 산	61	82	19	13	32	51	-	-	6	8
지 품	74	112	3	1	70	109	-	-	1	2
축 산	43	79	7	27	36	52	-	-	-	-
영 해	883	770	250	185	553	516	-	-	75	63
병 곡	204	90	69	21	59	71	-	-	65	31
창 수	158	163	29	23	49	59	4	3	18	19

자료:각우계국

86. 우편저금및대체저금수불액

단위:금액:천원

1974년중

구 분	우 편 저 금			대 체 저 금		
	예 금 액	환 금 액	잔 액	예 금 액	환 금 액	잔 액
계	353,252	372,945	38,272	125,841	25,854	4,594
영 덕	88,194	78,544	9,650	109,050	11,037	△ 86,766
강 구	58,615	59,639	△ 1,023	4,281	4,003	278
남 청	4,997	31,217	26,220	905	1,297	△ 392
달 산	30,067	29,418	649	422	247	175
지 품	23,662	23,290	372	1,782	307	1,475
축 산	45,863	50,033	△ 8,170	1,882	2,881	△ 999
영 해	33,187	32,588	597	5,760	3,094	2,666
병 목	39,440,784	39,773,957	△ 333	1,312	2,067	△ 754
창 수	29,227	28,443	784	447	921	474

자료:각우체국

취 급 상 황

1974년중

구 분	홍 콩		영 국		월 남		기 타	
	발 신	착 신	발 신	착 신	발 신	착 신	발 신	착 신
계	42	54	11	19	78	85	417	600
영 덕	35	52	4	15	12	21	153	363
강 구	-	-	-	-	32	31	98	94
남 청	-	-	2	1	-	-	134	99
달 산	-	-	-	-	4	10	-	-
지 품	-	-	-	-	-	-	-	-
축 산	-	-	-	-	-	-	-	-
영 해	-	-	3	2	2	4	-	-
병 목	-	-	-	-	-	-	11	7
창 수	7	2	2	1	28	19	21	37

자료:각우체국

87. 전 화 가 입 상 황

단위:금액;천원

1974년중

구 분	전 화 가 입 자 수				전화요금	시 의 동 화 료
	계	입 무 용	주 택 용	공 중 용		
계	1,305	922	372	11	13,531	29,722
영 덕	486	308	177	1	3,589	12,428
강 구	277	233	43	1	1,626	6,923
남 정	26	19	6	1	104	400
달 산	14	11	2	1	51	263
지 품	37	33	2	2	110	569
축 산	98	73	24	1	348	2,891
영 태	282	227	54	1	7,018	5,189
병 목	71	10	60	1	638	596
창 수	14	8	4	2	47	463

자료:각우체국

XV 상 공

88. 시장 분포 상황

구분	총 수	공 선 시장		상 실	중 앙 도 배 시장		
		상 실	정 기	시 장	수 산 부	청 파 부	조 수 육 우
계	9	2	7	-	-	-	-
영 덕	2	1	1	-	-	-	-
강 구	2	1	1	-	-	-	-
남 정	1	-	1	-	-	-	-
달 산	1	-	1	-	-	-	-
지 품	2	-	2	-	-	-	-
축 산	-	-	-	-	-	-	-
영 해	1	-	1	-	-	-	-
병 폭	-	-	-	-	-	-	-
장 수	-	-	-	-	-	-	-

자료: 산업과

XVI 재정 및 금융

89. 저 축 실 적

단위:천원

1974년말

구 분	조 합 수	조합원수	저축목표액	저축실적	비 고
계	344	31,476	243,651	293,539	120
국민(소)저축	313	27,005	64,083	97,255	152
(직장)	86	2,115	41,380	53,227	129
(학 교)	46	22,939	8,770	12,614	134
(지 역)	181	1,959	13,933	31,414	225
기관저축	31	4,471	179,568	196,284	109

자료:경리계

90. 재 정 자 금 수 불 상 황

단위:천원

1974년말

구 분	수 입			지 출		
	계	일반회계	특별회계	계	일반회계	특별회계
계	166,423	80,478	85,944	622,991	543,658	79,333
1	5,229	4,292	937	14,934	14,567	367
2	5,683	1,163	4,520	24,682	24,109	573
3	25,763	8,269	17,494	44,028	36,170	7,858
4	15,656	1,974	13,682	62,254	60,958	1,296
5	7,146	4,079	3,067	53,533	36,756	16,777
6	9,557	1,816	7,741	51,300	43,177	8,123
7	5,233	1,524	3,709	38,255	34,987	3,278
8	15,138	9,168	5,970	41,033	36,328	4,695
9	11,074	7,088	3,986	64,283	61,348	2,935
10	6,647	4,350	2,296	38,153	33,191	4,962
11	10,178	7,828	2,350	41,060	36,713	4,347
12	49,119	28,927	20,192	149,466	125,344	24,122

자료:재무과

91. 지방세 세목 과징 실적

단위:천원

1974년중

구 분	도 세			군 세		
	부 과	징 수	비 율	부 과	징 수	비 율
계	20,520	20,296	98.9	80,761	80,478	99.6
취 득 세	11,684	11,528	98.7	11,684	11,528	98.7
자동차세	1,544	1,505	97.5	1,544	1,505	97.5
유홍음식세	5,175	5,145	99.4	5,175	5,145	99.4
도 축 세	100	100	100	100	100	100
면 허 세	1,408	1,408	100	1,408	1,408	100
계 산 세	-	-	-	9,517	9,517	100
농 지 세	-	-	-	47,642	47,604	99.9
주 민 세	609	609	100	2,446	2,446	100
로시계획세	-	-	-	571	551	96.5
소방공동 시설세	-	-	-	620	620	100

92. 지방세 부 담 상 황

구 분	가 구	도세부과액	군세부과액	총 부과액	1 가 구 당 평균 부과액
7 4	19,981	20,520	80,761	101,281	5,068원

자료:세정계

93. 지방자치단체세입세출결산상황

단위:천원

1974년말

구분	세입			세출		
	계	일반회계	특별회계	계	일반회계	특별회계
1969	257,219	246,885	10,333	244,626	241,265	3,361
1970	306,185	291,740	14,445	292,919	285,351	7,568
1971	475,731	455,892	19,839	461,872	446,087	15,785
1972	530,266	485,245	45,447	503,154	462,110	41,053
1973	504,339	446,377	57,962	470,246	423,591	46,655
1974	643,626	557,681	85,945	622,991	543,658	79,332

94. 균일반회계세입결산상황

구분	예산액	과목별비	결산액	과목별비	예산대비결산율
계	570,623	100	577,681	100	101.2
지방세	70,502	12.4	80,478	13.9	114.1
세외수입	43,503	7.6	48,788	85	112.1
지방교부세	280,001	49.1	280,000	48.5	100
보조금	176,617	30.9	168,415	29.1	92.9

자료:재무과경리계

95. 균일반회계세출결산상황

단위:천원

1974년중

구분	A		비율 (%)	결산액	A-B	
	예산액				증감	비율
계	570,623		100	543,658	26,956	100
일반행정비	238,197		41.7	229,241	8,956	42.3
공익사업비	114,050		19.9	110,353	3,697	20.2
산업경제비	110,116		19.3	100,618	9,498	18.5
사회복지비	82,886		14.5	80,310	2,576	14.8
지원재비	25,375		4.6	23,136	2,238	4.2

96. 특별회계세입세출결산상황

단위:천원

구분	세입			세출		
	예산액	결산액	%	예산액	결산액	%
1973	61,531	57,904	95	61,531	46,656	76
1974	89,753	85,945	95.7	89,753	79,332	88.3

97. 공유재산

단위:천원

구분	토지						임야	
	면적			평가액			면적	
	계	도유	군유	계	도유	군유	계	도유
1974	105,270.50	-	105,270.50	200,052,300	-	200,052,300	21,103,419	-

속

구분	건물							
	면적			평가액				
	계	도유	군유	계	도유	군유		
2,106,419	103,535,344	-	103,535,344	4,014	-	4,014	91,713,500	-91,713,500

자료:경리계

XV II 공무원

98. 군·국·가·공

구분	합 계						계	일반직 정					
	별정직	3 급		4 급		5 급		별정직	3 급		4 급		
		갑	을	갑	을	갑			을	갑	을	갑	을
계	-	1	1	14	24	11	11	62	-	1	1	14	24
군본청	-	1	-	6	12	5	7	31	-	1	-	6	12
지도소	-	-	1	8	12	6	4	31	-	-	1	8	12

99. 군 지 방 공

구분	합 계						소 계	기능직				
	3 급		4 급		5 급			고용원			합 계	
	을	갑	을	갑	을	8 등급		4 등급	소 계			
계	10	21	3	15	8	57	1	1	2	4	63	
군본청	8	18	3	11	7	47	1	1	2	3	52	
보전소	2	3	-	4	1	10	-	-	-	1	11	

자료: 행정계

100. 면 지방 공

구	분	별 정 직	일					
			4			4		
			행정직	농림직	계	행정직	농림직	계
계		9	10	-	10	28	9	37
영	덕	1	1	-	1	3	1	4
강	구	1	1	-	1	3	1	4
남	정	1	1	-	1	3	1	4
달	산	1	1	-	1	3	1	4
가	품	1	1	-	1	3	1	4
축	산	1	1	-	1	3	1	4
영	해	1	1	-	1	3	1	4
병	곡	1	1	-	1	3	1	4
창	수	1	1	-	1	3	1	4
원	건출장소	-	-	-	-	1	-	1
축	산출장소	-	1	-	1	-	-	-

자료: 행정계

101. 양곡관리 특별회계 공무원 정원

구	분	국가 공무원 정원	지방 공무원 정원	합	계
	계	4	-		4
3	급	1	-		1
4	급	1	-		1
4	급	1	-		1
5	급	1	-		1
5	급	1	-		1
고	용	-	-		-

자료: 행정계

부 원 정 원

반			직			토 목 직	고 용 원	계
5 갑			5 을					
행정직	농림직	계	행정직	농림직	계			
14	33	47	44	28	72	9	9	193
2	3	5	7	3	10	1	1	23
2	3	5	6	3	9	1	1	22
2	3	5	4	3	7	1	1	20
1	4	5	3	2	5	1	1	18
1	3	4	3	4	7	1	1	19
1	3	4	5	2	7	1	1	19
2	4	6	5	3	8	1	1	22
1	4	5	4	5	9	1	1	22
1	4	5	4	2	6	1	1	19
-	1	1	2	-	2	-	-	4
1	1	2	1	1	2	-	-	5

102. 경찰 및 소방 공무원 정원

구	분	정	원	경무관	총	경	경	경	경	감	경	위	경	사	경	장	순	경	기	고
														소	소	소	소	소	능	용
														방	방	방	방	방	직	원
계		147	-	1	-	1	8	21	20	92	1	3								
경	찰	147	-	1	-	1	8	21	20	92	1	3								
소	방	-	-	-	-	-	-	-	-	-	-	-								

자료: 경찰서

X V Ⅲ 교 육

103. 각 급 학 교 일 략

구	분	학 교 수	학 급 수	학 생 수	교 원 수
계		52	550	29,757	674
국	민 학 교	33	393	20,433	433
중	학 교	11	119	7,307	163
고	등 학 교	4	34	2,009	70
실	업 학 교	-	-	-	-
고	등 공 민 학 교	-	-	-	-
기	술 학 교	-	-	-	-
특	수 학 교	-	-	-	-
유	치 원	4	4	144	8
기	타	-	-	-	-

104. 국민학교 상황

1975년 3월

구분	학교수	학급수	교원수	교원수			학생수			
				정원	현원		계	남	여	
					계	남				여
본교	33	368	408	408	408	327	81	19,628	10,019	9,609
공립 분교	11	25	24	25	25	24	1	805	420	395

속

구분	졸업자 현황		입학자 현황		교지면적	건물면적				
	졸업자수	입학자수	입학자수	입학자수		계	목조	철근콘크리트	콘크리트	벽돌조
본교	3,369	2,415	3,170	3,170	387,243	28,522	5,290	13,200	10,032	
공립 본교	28	9	209	209	51,482	1,518	132	594	792	

105. 중학교 상황

1975년 3월

구분	학교수	학급수	교원수	교원수			학생수			
				정원	현원		계	남	여	
					계	남				여
계	11	119	149	165	163	124	39	7,307	4,372	2,935
공립	10	110	138	152	150	116	34	6,742	4,372	2,370
사립	1	9	11	13	13	8	5	565	-	565

속

구분	졸업자 현황		입학자 현황		교지면적	건물면적				
	졸업자수	입학자수	입학자수	입학자수		계	목조	철근콘크리트	콘크리트	벽돌조
계	1,800	2,424	1,439	1,164	567,406	9,867	396	7,953	1,518	
공립	1,653	2,216	1,306	1,031	438,725	9,141	396	7,227	1,518	
사립	147	208	133	133	128,681	726	-	726	-	

자료:교육청

106. 고 등 학

학 교 명	학급수	교실수	교 원 수				학 생 수		
			정 원	현 원			계	남	여
				계	남	여			
계	34	43	75	74	65	9	1,982	1,101	882
영덕 종합 고등 학교	10	13	22	22	21	1	602	425	177
강구 종합 고등 학교	7	7	16	15	14	1	416	215	201
영해 고등 학교	8	14	17	17	17	-	461	461	-
영해여자상업고등학교	9	9	20	20	13	7	503	-	504

자료: 각 학교

107. 유 치

구 분	학 교 수	학 급 수	교 실 수	교	
				정	원
계	4	4	4		8
영 덕	1		1	1	2
강 구	2		2	2	4
영 해	1		1	1	2

자료: 교육청

교 상 황

1975년 3월

졸업자현황		입학자현황		교지면적 m ²	건 물 면 적						
졸자 수	입진자 수	학원수	입학자 수		입자 수	학수	계	목 조	철 콘크리트	근트	벽돌조
406	26	650	545	112,275.36	8,037.1	1,128.6	5,463.1	1,445.4	-		
170	12	26	12	61,678.32	3,049.2	1,036.2	1,699.5	313.5	-		
56	3	204	186	8,331	1,201	-	1,201	-	-		
119	10	246	180	25,436.4	3,062.4	92.4	1,838.1	1,131.9	-		
61	1	174	167	16,830	724.5	-	724.5	-	-		

※ 교지면적 및 건물면적 중고 병합한 수치임

원 현 황

1975년 3월

원 수			학 생 수		
현 원		여	계	남	
계	남			남	여
8	4	4	144	71	73
2	1	1	42	27	15
4	2	2	52	21	31
2	1	1	50	23	27

108. 적 령 아 동

구	분	성	별	적 령 아 동 수			
				총 수	당 초 아동수	전 입 아동수	전 출 아동수
계	계	남	여	3,379	3,239	256	116
				1,756	1,702	118	64
영	덕	남	여	1,623	1,537	138	52
				575	521	57	3
강	구	남	여	292	271	22	1
				283	250	35	2
담	정	남	여	402	403	10	11
				205	211	4	10
달	산	남	여	197	192	6	1
				263	254	18	9
지	품	남	여	129	134	4	9
				134	120	14	-
축	산	남	여	199	142	11	17
				116	80	7	6
영	혜	남	여	83	62	4	11
				324	306	30	12
명	곡	남	여	173	163	15	5
				151	143	15	7
경	수	남	여	380	341	50	11
				188	163	30	5
경	수	남	여	192	178	20	6
				526	524	27	25
명	곡	남	여	274	273	14	13
				252	251	13	12
경	수	남	여	350	342	23	15
				193	196	8	11
경	수	남	여	167	146	15	4
				360	345	25	10
경	수	남	여	186	177	11	2
				174	168	14	8

자료: 교육청

취 학 상 황

1975년 3월

동 상 아 동 수 용 상 황						총 입 학 아 동 수	
총 수	입 학 아 동 수				취 학 율	아 동 수	취 학 율
	계	국 립	공 립	사 립			
3,379	3,379	-	3,379	-	100	3,379	100
1,756	1,756	-	1,756	-	100	1,756	100
1,623	1,623	-	1,623	-	100	1,623	100
575	575	-	575	-	100	575	100
292	292	-	292	-	100	292	100
283	283	-	283	-	100	283	100
402	402	-	402	-	100	402	100
205	205	-	205	-	100	205	100
197	197	-	197	-	100	197	100
263	263	-	263	-	100	263	100
129	129	-	129	-	100	129	100
134	134	-	134	-	100	134	100
199	199	-	199	-	100	199	100
116	116	-	116	-	100	116	100
83	83	-	83	-	100	83	100
324	324	-	324	-	100	324	100
173	173	-	173	-	100	173	100
151	151	-	151	-	100	151	100
380	380	-	380	-	100	380	100
188	188	-	188	-	100	188	100
192	192	-	192	-	100	192	100
526	526	-	526	-	100	506	100
274	274	-	274	-	100	274	100
252	252	-	252	-	100	252	100
350	350	-	350	-	100	350	100
193	193	-	193	-	100	193	100
167	167	-	167	-	100	167	100
360	360	-	360	-	100	360	100
186	186	-	186	-	100	186	100
174	174	-	174	-	100	174	100

X XI 문 화

19. 방 송 시 설 현 황

구 분	라 디 오	텔 레 비 전	앰 프	스 피 카
계	13,946	2,256	171	300
영 덕	2,820	612	26	54
강 구	1,941	415	20	32
남 경	1,050	300	27	40
달 산	940	20	11	17
지 품	1,420	80	14	25
축 산	1,310	160	17	34
영 해	20,050	500	21	41
병 곡	1,125	122	21	32
창 수	1,200	50	14	25

자료:공보실

110. 공 동 도 서 관 상 황

1974년말

구 분	열 략 석	장 서				74 년 실 적				종 업 원		
		총 수	국산서	양 서	일 서	개 일	관 수	열 략 인	열 략 책 수	계	남	여
공 도 서 관	112	2,015	1,387	519	109	183	5,226	1,265	2	1	1	

자료:공보실

XX 보건 및 후생

111. 원호대상자 현황

1974년말

구	분	총 수	상 이 군 경				유					특원대상자				
			1 급	2 급	3 급	계	미망인	자	녀	부	모	기타	계	4.19	4.19	월기
														유족	상의	
	계	549	5	34	108	147	117	6	279	-	402	-	-	-		
영	덕	108	1	5	25	31	25	-	52	-	77	-	-	-		
강	구	81	1	-	17	18	8	-	55	-	63	-	-	-		
남	정	62	-	7	10	17	14	1	30	-	45	-	-	-		
달	산	31	-	1	4	5	11	-	5	-	26	-	-	-		
지	품	62	3	3	10	16	13	2	31	-	49	-	-	-		
축	산	34	-	5	10	15	6	-	13	-	19	-	-	-		
영	해	67	-	-	10	16	9	2	40	-	51	-	-	-		
병	곡	55	-	5	12	17	12	-	-	-	38	-	-	-		
창	수	49	-	2	10	12	19	1	17	-	37	-	-	-		

자료: 원호지청

112. 상이군경 및 유족취업 현황

구	분	총 수			상 이 군 경			유			특별원호대상자		
		계	남	여	계	남	여	계	남	여	계	남	여
	계	65	8	57	43	42	1	22	15	7	-	-	-
영	덕	15	4	11	7	7	-	8	4	4	-	-	-
강	구	16	-	16	13	13	-	3	3	-	-	-	-
남	정	2	-	2	2	2	-	-	-	-	-	-	-
달	산	2	1	1	-	-	-	2	1	1	-	-	-
지	품	7	1	6	2	2	-	5	4	1	-	-	-
축	산	5	-	5	4	4	-	1	1	-	-	-	-
영	해	8	-	8	8	8	-	-	-	-	-	-	-
병	곡	5	2	3	3	2	1	2	1	1	-	-	-
창	수	5	-	5	4	4	-	1	1	-	-	-	-

자료: 원호지청

113. 원호대상자녀취학상황

1974년말

구분	총 수		상이군경자녀		전몰군경유자녀		애국지사유자녀		기 타	
	취학	미취학	취학	미취학	취학	미취학	취학	미취학	취학	미취학
계	157	40	149	43	8	1	-	-	-	-
영덕	39	6	36	6	3	1	-	-	-	-
강구	30	8	29	8	1	-	-	-	-	-
남정	6	4	6	4	-	-	-	-	-	-
달산	6	3	6	3	-	-	-	-	-	-
지품	9	5	8	5	1	-	-	-	-	-
죽산	3	3	3	3	-	-	-	-	-	-
영해	46	6	44	6	2	-	-	-	-	-
병곡	15	5	14	5	1	-	-	-	-	-
창수	3	3	3	3	-	-	-	-	-	-

자료: 원호지청

114. 후생및복지시설분포상황

구분	총수	보호복지사업				신체장애자 복지사업			기타복지사업			
		모자원	영아원	육아원	육아보살 직도실	신체유아 복지부아	맹생시 개설	절도시 자설	탁아소	아상 담소	생상 담소	인보관
계	2	-	-	-	1	-	-	-	1	-	-	-
사팀	2	-	-	-	1	-	-	-	1	-	-	-

자료: 부녀아동계

115. 기 아 취 급 상 황

1974년말

구 분	취 학 아 동 주										치 리 상 황									
	총 수			1 세 만		2 ~ 6 만		6 세 이상			총 수			일시양		입 양		아동복지시설업소		
	계	남	여	남	여	남	여	남	여	남	여	계	남	여	남	여	남	여	남	여
계	7	3	4	-	4	1	-	2	-	7	3	4	1	1	-	-	-	2	3	
영	3	2	1	-	1	1	-	1	-	3	2	1	1	-	-	-	-	1	1	
강	2	-	2	-	2	-	-	-	-	2	-	2	-	1	-	-	-	-	1	
남	-	-	-	-	-	-	-	-	-	-	-	-	-	-	-	-	-	-	-	
달	-	-	-	-	-	-	-	-	-	-	-	-	-	-	-	-	-	-	-	
지	-	-	-	-	-	-	-	-	-	-	-	-	-	-	-	-	-	-	-	
축	1	1	-	-	-	-	-	1	-	1	1	-	-	-	-	-	-	1	-	
영	1	-	1	-	1	-	-	-	-	1	-	1	-	-	-	-	-	-	1	
병	-	-	-	-	-	-	-	-	-	-	-	-	-	-	-	-	-	-	-	
창	-	-	-	-	-	-	-	-	-	-	-	-	-	-	-	-	-	-	-	

자료: 부녀아동제

116. 공 공 구 호 대 상 자 통 계

1973년중

구 분	계		생 활 보 호		3단보미만영제민		비농가영제민	
	가구수	가구원	가구수	가구원	가구수	가구원	가구수	가구원
1971	-	-	-	-	-	-	-	-
1972	2,285	7,389	742	1,106	649	3,103	895	3,175
1973	1,564	4,217	766	1,120	218	489	580	2,608
계	2,880	10,069	850	1,249	1,440	6,273	590	2,547
영	439	1,737	123	170	259	1,416	57	151
강	623	2,283	113	143	327	1,308	183	832
남	245	912	85	109	100	450	60	353
달	239	944	69	108	160	799	10	37
지	207	278	91	113	101	139	15	26
축	277	980	72	138	131	645	74	197
영	343	1,240	108	162	120	507	115	571
병	167	371	110	154	57	217	-	-
창	340	1,324	79	152	185	792	76	380

자료: 복지계

117. 구호양곡배부실적

단위: 수량: kg

구분	총 수		생활보호자		후생시설		영세민취로구호사업	
	대상인원	수량	대상인원	수량	대상인원	수량	대상인원	수량
계	1,249	113,971.25	1,249	113,971.25	-	-	1,169	500,126
영감	170	15,512.5	170	15,512.5	-	-	175	48,703
남	143	13,048.75	143	13,048.75	-	-	117	58,074
달	109	9,946.25	109	9,946.25	-	-	187	59,018
지	108	9,815.0	108	9,815.0	-	-	70	47,888
축	113	10,311.25	113	10,311.25	-	-	47	40,185
영	138	12,592.5	138	12,592.5	-	-	58	40,444
평	162	14,782.5	162	14,782.5	-	-	117	78,222
창	154	14,052.5	154	14,052.5	-	-	199	48,888
창	152	13,870.0	152	13,870.0	-	-	199	78,704

자료:복지제

118. 실업자공공사업장취로알선상황

구분	가 동 연 인 원 수	
	계	남 여
계	1,169	1,070 99
영	175	168 7
감	117	97 20
남	187	178 9
달	70	62 8
지	47	47 -
축	58	56 2
영	117	103 14
평	199	178 21
창	199	181 18

자료:복지제

119. 의료기관분포상황

1974년말

구 분	총 수	병 의 원						한지 치과 의원	보건소	김역소	한 의 원	
		국립 병원	도립 병원	일 반 종합 원	의 원	치과 의원	의 원				의원	한지 원
계	17	-	-	-	11	1	1	1	-	3	-	
영 덕	8	-	-	-	4	1	1	1	-	1	-	
강 구	2	-	-	-	2	-	-	-	-	-	-	
남 정	1	-	-	-	1	-	-	-	-	-	-	
달 산	-	-	-	-	-	-	-	-	-	-	-	
지 품	1	-	-	-	1	-	-	-	-	-	-	
축 산	-	-	-	-	-	-	-	-	-	-	-	
영 해	5	-	-	-	3	-	-	-	-	2	-	
병 목	-	-	-	-	-	-	-	-	-	-	-	
창 수	-	-	-	-	-	-	-	-	-	-	-	

자료: 보건소

120. 피임시설의료기관현황

1974년말

구 분	정관 루프 먹는 피임약		루프 먹는 피임약	
	정관	루프 먹는 피임약	루프 먹는 피임약	정관
계		2		3
영 덕		1		1
강 구		-		-
남 정		-		-
달 산		-		-
지 품		-		-
축 산		-		-
영 해		1		1
병 목		-		-
창 수		-		-

자료: 보건소

121. 전염병환자발생및사망자수

1974년말

구 분	계 1 종 전 열 병									
	총 수		코 레 라		장 티 프 스		디 프 테 리 아		뇌 열	
	발 생	사 망	발 생	사 망	발 생	사 망	발 생	사 망	발 생	사 망
계	-	-	-	-	10	-	-	-	-	-
영 덕	-	-	-	-	-	-	-	-	-	-
강 구	-	-	-	-	7	-	-	-	-	-
남 정	-	-	-	-	-	-	-	-	-	-
달 산	-	-	-	-	-	-	-	-	-	-
지 품	-	-	-	-	-	-	-	-	-	-
축 산	-	-	-	-	-	-	-	-	-	-
영 해	-	-	-	-	-	-	-	-	-	-
병 폭	-	-	-	-	-	-	-	-	-	-
창 수	-	-	-	-	3	-	-	-	-	-

자료: 보건소

122. 의 사 취 업 자 수

1974년말

구 분	총 계	의 사 수	한 지 의 사 수	인구1명에 대한	
				의 사 수	의 사 수
계	11	7	4	-	-
영 덕	4	4	-	-	-
강 구	2	1	1	-	-
남 정	1	-	1	-	-
달 산	-	-	-	-	-
지 품	1	-	1	-	-
축 산	-	-	-	-	-
영 해	3	2	1	-	-
병 폭	-	-	-	-	-
창 수	-	-	-	-	-

자료: 보건소

123. 치과 의사 취업자 수

1974년말

구분	총 수			치과 의사 수	한지치과의사 수	인구1명에 대한 치과 의사 수
	계	남	여			
계	2			1	1	-
영양	2			1	1	-
건강	-			-	-	-
남성	-			-	-	-
달지	-			-	-	-
축산	-			-	-	-
영양	-			-	-	-
병곡	-			-	-	-
창수	-			-	-	-

자료:보건소

124. 한의사 조산원 및 간호원 취업자 수

1974년말

구분	총 수			한 의 사						조산원 개업	간호원	
	계	남	여	한			의					의
				계	남	여	계	남	여			
계	10	3	7	3	3	0	-	-	-	-	1	6
영양	5	1	4	1	1	-	-	-	-	-	-	4
건강	2	-	2	-	-	-	-	-	-	-	1	1
남성	-	-	-	-	-	-	-	-	-	-	-	-
달지	-	-	-	-	-	-	-	-	-	-	-	-
축산	-	-	-	-	-	-	-	-	-	-	-	-
영양	3	2	1	2	2	-	-	-	-	-	-	1
병곡	-	-	-	-	-	-	-	-	-	-	-	-
창수	-	-	-	-	-	-	-	-	-	-	-	-

자료: 보건소

125. 무 의 면 공 의 배 치 상 황

1974년말

구 분	무 의 면 현 황			공 의 배 치 현 황					
	면 수	유의면	무의면	정 원		현 원		결 원	
				유 의	무 의	유 의	무 의	유 의	무 의
계	9	4	5	4	5	4	3	-	2
영 덕	1	1	-	1	-	1	-	-	-
강 구	1	1	-	1	-	1	-	-	-
남 정	1	1	-	1	-	1	-	-	-
달 산	1	-	1	-	1	-	1	-	-
지 품	1	-	1	-	1	-	1	-	-
축 산	1	-	1	-	1	-	-	-	1
영 해	1	1	-	1	-	1	-	-	-
병 목	1	-	1	-	1	-	-	-	1
창 수	1	-	1	-	1	-	1	-	-

자료: 보건소

126. 약 사 취 업 자 수

1974년말

구 분	총 수			면허취득자별						업 무 종 별					
	계	남	여	소 계		국 시		약학졸업		소 계		약국개설		무 직	
				남	여	남	여	남	여	남	여	남	여	남	여
계	10	10	-	10	-	-	-	10	-	10	-	10	-	-	-
영 덕	3	3	-	3	-	-	-	3	-	3	-	3	-	-	-
강 구	2	2	-	2	-	-	-	2	-	2	-	2	-	-	-
남 정	-	-	-	-	-	-	-	-	-	-	-	-	-	-	-
달 산	-	-	-	-	-	-	-	-	-	-	-	-	-	-	-
지 품	-	-	-	-	-	-	-	-	-	-	-	-	-	-	-
축 산	2	2	-	2	-	-	-	2	-	2	-	2	-	-	-
영 해	3	3	-	3	-	-	-	3	-	3	-	3	-	-	-
병 목	-	-	-	-	-	-	-	-	-	-	-	-	-	-	-
창 수	-	-	-	-	-	-	-	-	-	-	-	-	-	-	-

자료: 보건소

127. 이미용사및조리사면허상황

1974년말

구 분	총 수			이 발 사					
				지정양성소졸업			시험합격		
	계	남	여	계	남	여	계	남	여
이용	2	2	-	-	-	-	2	2	-

자료:보건소

128. 부정의료업자단속상황

(해 당 없 음)

129. 예방접종인원수

1974년중

구 분	총 수	종 두	소아마비	장티푸스	콜 레 라	디프테리아	B. C. G.
계	129,696	10,000	4,351	40,292	55,728	7,000	12,325
영 덕	17,113	1,865	472	4,200	8,410	340	1,826
강 구	11,826	1,100	640	4,044	3,741	746	1,555
남 정	12,594	1,000	480	3,756	5,613	810	935
달 산	9,454	680	250	2,870	3,820	650	1,184
지 품	14,838	1,097	262	4,798	7,047	406	1,228
축 산	12,757	1,100	650	3,746	5,250	787	1,324
영 해	17,975	1,300	400	5,966	7,541	880	1,883
병 곡	14,409	1,000	597	4,453	6,705	420	1,233
창 수	18,630	858	600	6,459	7,600	1,961	1,152

자료:보건소

130. 가족계획사업실적

구분	불임수술		무프		먹는	
	목표	실적	목표	실적	목표	실적
계	87	87	1,220	1,220		12,588
영덕	15	17	218	178		2,256
강구	15	15	205	193		2,112
남정	7	7	86	103		876
달산	5	4	57	66		636
지품	8	8	109	109		1,128
축산	9	13	132	132		1,320
영해	12	12	173	173		1,788
병곡	9	5	127	130		1,308
창수	7	6	113	136		1,164

속

구분	피임약		콘돔		분만개조	
	실적	표목	실적	표목	실적	표목
계	12,689	5,856	6,432		1,920	1,569
영덕	2,256	1,080	1,090		240	189
강구	2,132	984	1,014		120	118
남정	872	420	441		240	199
달산	646	360	432		240	156
지품	1,169	520	534		240	212
축산	1,323	468	483		240	202
영해	1,789	840	1,200		120	120
병곡	1,338	612	642		240	190
창수	1,164	564	616		240	183

131. 위생관계영업소상황

1974년중

구 분	식 품 영 업 소		구 분	환 경 영 업 소	
	영 업 소 수	종 업 원 수		영 업 소 수	종 업 원 수
계	303	365	계	270	378
음식점 영업	47	70	식육판매업	6	9
다과점 영업	15	22	식용얼음판매업	4	6
냉이음식점영업	186	193	유홍음식점영업	29	44
빙과제조업	1	2	이 용 영 업	128	201
엿류제조업	2	4	미 용 영 업	30	36
두류제조업	-	-	여 관	12	18
과자류제조업	10	15	여 인 숙	14	16
장류제조업	1	2	하 숙	37	37
면류제조업	5	9	목 육 탕	5	7
식품제조업	36	48	당 구 장	5	5

132. 근로자 건강진단상황

1974년중

구 분	대 상	대 상	수 진	미 수 진	실 시	기 타
	사업장수	근로자수	근로자수	근로자수	사업장수	
계	-	-	-	-	-	-
농림어업	-	-	-	-	-	-
식품제조업	-	-	-	-	-	-
기타산업	-	-	-	-	-	-

XXII 사 법

133. 제 1 십 민 사 사 건

1974년 중

구 분	수 리			기 제						미 제	항 소
	계	전년 미 제	본년 수리	계	판결	화해	취하	이송	기타		
1974	497	42	455	446	344	26	55	1	20	51	17

134. 제 1 십 형 사 사 건

구 분	수 리		기 제						
	전인	수원	총 수	형 의 언 도				집행유예 전수 1인원	
			전인	수원	생 명 형 전 수 1인원	자 유 형 전 수 1인원	자 격 상 실 및 정 지 전 수 1인원		
1974	371	342	-	-	-	-	-	-	

속

제 산 형	부 직		형의면제 신규유예		관 활 위 반		공 소 기 각	
	전 수	인 원	전 수	인 원	전 수	인 원	전 수	인 원
-	17	-	-	-	-	-	-	4

속

제 관					상 소	미 제
소년부에이송		약 식 명 령		기 타		
전 수	인 원	전 수	전 수	전 수	인 원	
-	23	-	1,100	-	5	63
						29

XVI 보 안

135. 범죄 발생 및 검거 처리 통계

구분	발생	검거	인원			처리				
			계	남	여	계	검찰 송치	타기관 송치	소년원 송치	즉심
계	184	184	237	218	23	193	241	5	-	-
살인	1	1	1	1	-	1	1	-	-	-
강도	1	1	1	1	-	1	1	-	-	-
강간	1	1	-	4	-	4	4	-	-	-
방화	-	-	-	-	-	-	-	-	-	-
폭행	20	20	20	17	3	-	20	-	-	-
상해	23	23	28	10	18	-	28	2	-	-
공갈	1	1	1	1	-	1	1	-	-	-
협박	1	1	1	1	-	1	1	-	-	-
손괴	3	3	3	3	-	3	3	-	-	-
절도	62	62	75	73	2	75	75	-	-	-
폭력	71	71	107	107	-	107	107	3	-	-

자료:경찰서

136. 부랑아 및 절인 단속 상황

구분	단속 건수	단속 상황				처리 상황				
		부랑아	절인	나환자	기타	수용	귀향	연고처 인계	개척자	기타
1974	11	-	11	-	-	-	11	-	-	-

자료:경찰서

137. 지역별범죄자발생통계

구 분	계	영 덕	강 구	남 정	달 산	지 품	축 산	영 해	병 곡	창 수
1974	500	98	95	35	27	25	75	94	30	21

자료:경찰서

138. 직업별범죄자 통계

년 도	(형법범) 합 계	노 무 자			종 업 원		농 공	
		소 계	직 공	날 품 노 무 자	소 계	집 객 종 업 원	소 계	농 업
1974	500	20	12	8	8	8	393	302

속

상 업		회 사 원							자		
어 업	공 업	소 계	국 영 체 기 직 직	업 원	교육자	사 회 단 체	공 공 직 직	원	외 무원	소 계	종 교가
89	2	3	1	1	-	-	-	1	-	-	

속

유 업			기 타				학 생		
의 사	언 론인	대 서업	소 계	운 전업	무 직자	기 타	소 계	고 등학생	기 타학생
-	-	-	51	8	15	28	25	15	10

자료:경찰서

139. 연령별 범죄자 통계

1974년말

구 분	계	연령					
		14-19세	20-29세	30-39세	40-49세	50-59세	60세이상
1974	500	180	192	89	21	11	7

자료: 경찰서

140. 학력별 범죄자 통계

1974년말

구 분	계	불취학	국민학교			중학교		
			졸업	중퇴	재중	졸업	중퇴	재중

속

구 분	고등학교			대학교			외국유학	기타
	졸업	중퇴	재중	졸업	중퇴	재중		
1974	24	20	15	1	1	2	-	3

자료: 경찰서

141. 구속영장청구발급및긴급구속영장처리상황

1974년말

년 도	구 속 영 장 청 구 발 급 상 황										영 장 반 환
	청 구 발 급 비 율			기 각							
	청 구	발 급	비 율	계	판 사	%	계	검 사	%		
1974	296	274	92.5	22	6	27	16	16	73	-	

자료:경찰서

142. 자동차단속및처리상황

1974년말

구 분	단속건수	위 반 사 항												
		속도	추월	회전	음주운전	무면허	일반통일	무검사	신호	정원	주차	불법영업	적재	경비
1974	135	-	-	-	-	-	-	-	9	-	-	-	14	112

속

구 분	차 종					용 도 별				외국인	처 분 조 치					
	원차	버스	승용	화물	기타	관용	군용	영업용	자가용		면허취소	면허정지	면허취	입건	(즉결)처	훈방
1974	-	31	22	64	18	-	-	117	18	-	-	-	-	21	3	111

자료:경찰서

143. 면사자직업학력및연령별통계

구 분	합 계			10세미만			11~20세			21~25세			26~30세			
	계	남	여	계	남	여	계	남	여	계	남	여	계	남	여	
계	자살	30	27	3	7	7	-	1	-	1	5	4	1	1	1	-
	타살	-	-	-	-	-	-	-	-	-	-	-	-	-	-	-
공무원	자살	-	-	-	-	-	-	-	-	-	-	-	-	-	-	-
	타살	-	-	-	-	-	-	-	-	-	-	-	-	-	-	-
기타	자살	30	27	3	-	7	-	1	-	1	5	4	1	1	1	-
	타살	-	-	-	-	-	-	-	-	-	-	-	-	-	-	-

속

구 분	31~35세			36~40세			41~45세			46~50세			51~60세			60세이상			
	계	남	여	계	남	여	계	남	여	계	남	여	계	남	여	계	남	여	
계	자살	3	2	1	1	1	-	4	4	-	2	2	-	2	2	-	4	4	-
	타살	-	-	-	-	-	-	-	-	-	-	-	-	-	-	-	-	-	-
공무원	자살	-	-	-	-	-	-	-	-	-	-	-	-	-	-	-	-	-	-
	타살	-	-	-	-	-	-	-	-	-	-	-	-	-	-	-	-	-	-
기타	자살	30	2	1	1	1	-	4	4	-	2	2	-	2	2	-	4	4	-
	타살	-	-	-	-	-	-	-	-	-	-	-	-	-	-	-	-	-	-

자료:경찰서

144. 변 사 자

구	분	합 계			교 사			의 사			음 득		
		계	남	여	계	남	여	계	남	여	계	남	여
	계	30	27	3	1	1	-	4	4	-	7	7	-
자살	소정신기	30	27	3	1	1	-	4	4	-	7	7	-
	계상타	-	-	-	-	-	-	-	-	-	-	-	-
타살	소정신기	-	-	-	-	-	-	-	-	-	-	-	-
	계상타	-	-	-	-	-	-	-	-	-	-	-	-
과실사	과실사	-	-	-	-	-	-	-	-	-	-	-	-
해사	해사	-	-	-	-	-	-	-	-	-	-	-	-

자료:경찰서

145. 운 전 사

구 분	총 계				1 종 면 허				2 종 면 허			
	계	남	여	외국인	계	남	여	외국인	계	남	여	외국인
면허소지자수	1,122	-	-	-	28	28	-	-	586	580	6	-
취업자수	240	-	-	-	22	22	-	-	141	141	-	-

146. 범 죄 자 원

직종별	계	의 목			사행심	원 한 분 노
		생활비충당	유용비충당	허사치영습		
계	184	1	-	-	-	-
살인	1	-	-	-	-	-
장도	1	1	-	-	-	-
강간	1	-	-	-	-	-
기타	181	-	-	-	-	-

자료:경찰서

발 생 상 황

1974년중

자 동 차			와 사			투 살			기 타		
계	남	여	계	남	여	계	남	여	계	남	여
-	-	-	-	-	-	2	2	-	16	13	3
-	-	-	-	-	-	2	2	-	16	13	3
-	-	-	-	-	-	-	-	-	-	-	-
-	-	-	-	-	-	2	2	-	16	13	3
-	-	-	-	-	-	-	-	-	-	-	-
-	-	-	-	-	-	-	-	-	-	-	-
-	-	-	-	-	-	-	-	-	-	-	-
-	-	-	-	-	-	-	-	-	-	-	-

면 허 상 황

1974년말

특 수 면 허				소 형 면 허				원 동 기			
계	남	여	외국인	계	남	여	외국인	계	남	여	외국인
1	1	-	-	54	54	-	-	453	453	-	-
1	1	-	-	15	15	-	-	61	61	-	-

인 분 석 표

가정불화	유 혹	우 연	마 약 각 성 제 중 독	취 중	기 타
-	-	6	-	80	96
-	-	1	-	-	-
-	1	-	-	-	-
-	-	-	-	-	-
-	1	5	-	80	96

147. 총포 및 화약 소지 실태

1974년말

구 분		총 포 및 화 약 소 지 실태										
		제조업소		판매업소		저장소	소비개소		업 총 권 총		권 총	
		총포	화약	총포	화약		광산	기타	소 지	연치		소지
계		-	-	-	-	-	3	-	15	15	-	-
영	덕	-	-	-	-	-	-	-	2	2	-	-
강	구	-	-	-	-	-	-	-	1	1	-	-
남	경	-	-	-	-	-	-	-	1	1	-	-
단	산	-	-	-	-	-	-	-	-	-	-	-
지	품	-	-	-	-	-	1	-	1	1	-	-
축	산	-	-	-	-	-	1	-	-	-	-	-
영	해	-	-	-	-	-	1	-	6	6	-	-
병	목	-	-	-	-	-	-	-	1	1	-	-
창	수	-	-	-	-	-	-	-	3	3	-	-

자료:경찰서

148. 청소년 범죄취급상 황

1974년말

구 분	총 계	형 법										특별범법			
		재	살인	강도	강간	방화	폭행	폭력위	상해	공갈	절도		도박	장물	기타범법
계	36	36	-	-	-	-	-	16	-	-	19	-	-	1	-
1	14	14	-	-	-	-	-	8	-	-	5	-	-	1	-
2	3	3	-	-	-	-	-	1	-	-	2	-	-	-	-
3	1	1	-	-	-	-	-	1	-	-	-	-	-	-	-
4	5	5	-	-	-	-	-	1	-	-	4	-	-	-	-
5	1	1	-	-	-	-	-	1	-	-	-	-	-	-	-
6	-	-	-	-	-	-	-	-	-	-	7	-	-	-	-
7	-	-	-	-	-	-	-	-	-	-	-	-	-	-	-
8	-	-	-	-	-	-	-	-	-	-	-	-	-	-	-
9	4	4	-	-	-	-	-	-	-	-	4	-	-	-	-
10	4	4	-	-	-	-	-	-	-	-	4	-	-	-	-
11	4	4	-	-	-	-	-	4	-	-	4	-	-	-	-
12	-	-	-	-	-	-	-	-	-	-	-	-	-	-	-

자료:경찰서

XIV 재해 및 사고

149. 교통사고 운전사 분석

1974년말

구 분	학 력 별						면 허 종 별									
	총수	국퇴	국졸	중퇴	중졸	고졸	총수	보 제 1	직 종	보 제 2	통 종	소 형 면	원 기 차	동 장 허	가 전 면	기 타
1974	58	2	38	2	12	4	58	28	14	2	5	-	9			

(연령별)

구 분	총 수	연령										61세이상	미 상
		18 세 미 만	18	21	26	31	36	41	46	51	56		
1974	58	-	6	7	13	16	4	7	2	3	-	-	-

자료:경찰서

150. 교통 사고 피해자 분석표

가. 보행자및차량

구분	사 망 자									부 상 자								
	합 계			보 행 자			차 량			합 계			보 행 자			차 량		
	계	남	여	계	남	여	계	남	여	계	남	여	계	남	여	계	남	여
1974	3	5	2	4	3	1	3	2	1	124	83	36	23	13	10	101	75	26

나. 연령별 사망자

구 분	총 수	연령													
		6 세 이하	7	11	15	21	26	31	35	41	46	51	56	60	이 상
1974	7	2	-	-	-	3	-	-	-	-	1	1	-	-	

자료:경찰서

연령별 부상자

1974년말

구분	총수	6세이하	7	11	15	21	26	31	36	41	46	51	56	60세이상
1974	124	4	3	1	11	22	17	12	11	10	9	5	9	10

151. 화재 발생 상황

단위:천원

구분	재산물 화재					인명피해			소실			피해액	
	계	실화	방화	자연	기타	계	사망	부상	동수	호수	면적		
1974	8	7	-	-	1	-	1	-	-	-	-	-	464

152. 화재 발생 원인별 상황

구분	계	아궁이	온돌	전기	퇴직장	담배	양초	성냥	뇌화	동화	난로	풍로	까스	방화	자연발화	기타
1974	8	-	3	1	1	1	-	-	-	-	-	-	-	1	-	1

153. 화재 발생처종별 상황

구분	계	주택	회사	학교	공장	선박	시장	자동차	환자집	기타
1974	8	7	-	-	-	-	-	-	-	1

154. 화재 발생 월별 상황

구분	계	1	2	3	4	5	6	7	8	9	10	11	12
1974	8	-	1	2	-	1	-	1	-	-	2	-	1

자료:경찰서

155. 산 화 발 생 상 황

1974년말

구 분	발 생				피해(제)		내 용					
	계	실화	방화	기타	면적	피해액	국 유 릫		공 유 릫		사 유 릫	
							면적	피해액	면적	피해액	면적	피해액
계	9	6	-	3	21정보 2,700평	175,300	4정보 2,000평	27,000	200평	3,000	17정보 500평	145,300
영덕	1	1	-	-	-	-	-	-	-	-	5정보	10,000
강구	-	-	-	-	-	-	-	-	-	-	-	-
남정	-	-	-	-	-	-	-	-	-	-	-	-
달산	1	1	-	-	-	-	-	-	-	-	3정보	30,000
지품	3	1	-	2	-	-2,000	3,000	200평	3,000	200평	300	300
축산	3	2	-	1	-	-	-	-	-	-	9정보 300평	105,000
영해	-	-	-	-	-	-	-	-	-	-	-	-
병곡	-	-	-	-	-	-	-	-	-	-	-	-
창수	1	1	-	-	-	-	4정보	24,000	-	-	-	-

자료:경찰서

156. 교 통 사 고

가. 차 종 별

1974년말

구 분	총수	버 스		합 승		승 용 차	화 물 차	절 차	2 문 차	3 문 차	특 수	기 타
		시내	시외	시내	시외							
1974	58	-	27	-	-	9	7	-	13	-	-	2

나. 용 도 별

구 분	총 수	영 령 통	자 가 용	관 용	외 인 용		군 용
					U.N 군	외 국	
1974	58	37	16	3	-	-	2

자료:경찰서

XXV. 선거

158.국 회의 원

구 분	투 표 구 수	선 기 인 수	투 표 수	유 호 투		
				정 당		신 민 당
				민 주 공 화 당	민 주 공 화 당	
				문 태 준	오 준 식	
계	45	52,988	45,995	20,975	4,944	5,805
영 덕	6	9,088	10,639	4,602	1,272	1,454
강 구	6	8,005	6,992	4,013	424	774
남 경	4	4,665	3,395	1,326	436	251
달 산	4	3,091	2,595	1,258	209	273
지 품	5	4,948	3,976	1,771	247	401
축 산	5	5,486	4,223	2,003	379	569
영 해	6	7,491	5,829	2,619	976	696
병 곡	4	5,721	4,506	1,689	626	865
창 수	5	4,492	3,840	1,660	75	531

자료: 선거관리위원회

159. 통일 주 체 국 민 회

구 분	투 표 구 수	선 개 인 수	투 표 수	유 호					
				영 덕		강 구	남 경		달 산
				박경열	이원춘	강성기	박현찬	이윤이	김찬계
계	45	32,316	21,962	3,471	3,200		1,739	1,680	
영 덕	6	9,106	6,877	3,471	3,200	무 투 표	-	-	무 투 표
강 구	6	-	-	-	-	투 표	1,739	1,680	투 표
남 경	4	4,685	3,541	-	-	당 신	-	-	당 신
달 산	4	-	-	-	-	-	-	-	-
지 품	5	5,374	1,402	-	-	-	-	-	-
축 산	5	5,620	4,541	-	-	-	-	-	-
영 해	6	7,531	5,601	-	-	-	-	-	-
병 곡	4	-	-	-	-	-	-	-	-
창 수	5	-	-	-	-	-	-	-	-

자료: 선거관리위원회

선 거 상 황

1973년도

표 수		무 효투표수	기 권 자 수	유 효투표수	유 효투표율
득	표				
무 소 속	무 소 속				
김 용 식	신 순 휴				
1,793	7,884	4,593	10,095	41,402	90.0
393	1,493	1,434	1,551	9,205	86.5
268	1,043	470	1,014	6,552	93.3
180	1,024	178	1,270	3,217	94.8
91	443	321	469	2,274	87.6
142	1,050	365	972	3,611	90.8
124	684	459	1,263	3,764	89.1
260	814	464	1,662	5,365	91.2
206	614	506	1,215	4,000	88.8
129	719	396	652	3,444	89.7

의 대 의 원 선 거 상 황

부		표		수				무 효 투표수	기 권 자 수	유 효 투표율
지	품	축	산	영	해	병	복			
김덕휴	차상남	김재열	이진교	김병현	남영동	김사현	이병수			
2,397	1,908	2,310	2,094	3,123	2,356			681	7,354	-
-	-	-	-	-	-	무	무	206	2,229	75.5
-	-	-	-	-	-	투	투	-	-	-
-	-	-	-	-	-	표	표	122	1,144	75.5
-	-	-	-	-	-	당	당	-	-	-
2,397	1,908	-	-	-	-	선	선	97	972	81.9
-	-	2,313	2,094	-	-			134	1,039	80.8
-	-	-	-	3,123	2,356			122	1,930	74.3
-	-	-	-	-	-			-	-	-
-	-	-	-	-	-			-	-	-

161. 역 대 군 수 명 단

대 수	성 명	취 임 년 월 일	이 임 년 월 일	제 직 기간	비 고
1.	정 기 모	1945. 10. 12	1946. 10. 31	1년	해 방 후
2.	엄 종 섭	1946. 10. 31	1947. 3	5월	-
3.	오 규 수	1947. 3	1948. 2. 3	11월	-
4.	황 배 윤	1948. 2. 3	1949. 1. 8	11월	-
5.	조 철 기	1949. 1. 8	1949. 11. 8	11월	-
6.	석 용 길	1949. 11. 8	1950. 9. 23	10월	-
7.	박 영 양	1950. 9. 23	1951. 3. 17	6월	-
8.	오 세 현	1951. 3. 17	1952. 9. 30	1년 6월	-
9.	이 남 기	1952. 9. 30	1953. 8. 15	11월	-
10.	김 진 권	1953. 8. 25	1953. 9. 15	1월	-
11.	박 검 선	1953. 12. 9	1954. 4. 29	6월	-
12.	하 갑 기	1954. 4. 29	1955. 8. 4	1년 4월	-
13.	이 원 보	1955. 8. 29	1957. 1. 7	1년 4월	-
14.	류 시 수	1957. 1. 7	1957. 12. 16	11월	-
15.	이 병 학	1957. 12. 16	1959. 8. 26	1년 10월	-
16.	고 의 환	1959. 8. 26	1960. 5. 14	9월	-
17.	박 봉 근	1960. 5. 14	1960. 12. 27	5월	-
18.	류 영 하	1960. 11. 29	1961. 6. 15	7월	-
19.	우 병 운	1961. 6. 19	1961. 7. 21	1월	군수서리 (내무과장)
20.	박 형 규	1961. 7. 21	1962. 7. 10	1년	-
21.	김 무 연	1962. 8. 7	1964. 4. 10	1년 8월	-
22.	박 준 무	1964. 4. 10	1965. 6. 18	1년 2월	-
23.	김 일 규	1965. 6. 18	1966. 3. 20	9월	-
24.	박 일 영	1966. 3. 20	1967. 5. 10	1년 1월	-
25.	배 태 민	1967. 5. 10	1969. 4. 20	1년 10월	-
26.	김 병 원	1969. 4. 20	1970. 12. 28	1년 8월	-
27.	이 집 만	1970. 12. 28	1971. 8. 21	8월	-
28.	이 문 환	1971. 8. 26	1973. 3. 14	1년 6월	-
29.	이 동 진	1973. 3. 15	1974. 2. 26	11월	-
30.	황 윤 기	1974. 2. 27	1975. 9. 2	1년 6월	-
31.	이 병 회	1975. 9. 3	- - -	-	-

구	분	가 마 당 중 량		1 석 당 중 량		1 카마당	1 석 당
		근	kg	근	kg	용 량	용 량
정현	조미	90	54	167	100	539	1.85
백	미	100	60	258	155	387	2.58
외	미	100	60	240	144	416	2.40
대	국미	—	—	240	144	—	—
나라	맥 (국산)	833	50	165	99	505	1.98
소	맥 (국산)	100	60	230	138	435	2.30
비	맥 (국산)	100	60	230	138	435	2.30
리	루미	90	54	195	117	461	2.17
정	이맥	90	54	210	124	435	2.30
맥	대맥	100	60	230	138	435	2.30
연	소맥	100	60	245	147	408	2.45
맥	조맥	75	45	130	78	577	1.75
압	조정	100	60	230	138	—	2.30
소	맥	70	42	210	126	—	3.00
속	백분	—	22	167	100	220	4.55
촉	조정	75	45	190	114	395	2.53
서	조정	90	54	237	142	380	2.63
교	조정	100	60	220	132	454	2.20
가	조정	100	60	235	141	425	2.35
장	조정	75	45	160	96	461	2.13
피	조정	100	60	200	120	500	2.00
육	조정	90	54	180	180	500	2.00
보	조정	90	54	240	144	375	2.67
백	조정	90	54	240	144	375	2.67
대	조정	65	39	120	72	542	2.85
소	조정	100	60	230	138	435	2.30
촉	죽	100	60	225	135	444	2.25
완	수미	75	45	180	108	417	2.40
압	쇄미	90	54	200	120	—	2.22
	두두	100	60	225	135	444	2.25
	두두	100	60	250	150	400	2.50
	두두	100	60	250	150	400	2.50
	두두	100	60	240	144	417	2.40
	소맥	—	—	—	126	—	—

168. 도 량 형

가. 길이

비			야	
센티미터	미터	킬로미터	인치	피트
1	0.01	0.00001	0.3937	0.03281
100	1	0.001	39.37	3.2808
100,000	1,000	1	39,370.7	33,280.8
2.54	0.0254	0.000025	1	10.8333
30.48	0.3048	0.000304	12	1
91.44	0.9144	0.000914	36	3
160,930	1,609.3	1.6093	63,360	5,280
30,303	0.30303	0.000303	11.93	0.99419
181,318	0.81818	0.001818	71.582	5.96514
10,909.08	109,091	0.01909	4,294.94	357,912
392,727	3,927.27	3.92727	154,620	12,885

나. 면적

비			야	
평방미터	아아르	헥타아르	평방킬로미터	평방피트
1	0.01	0.0001	0.000001	10,714
100	0	0.01	0.0001	1,076.4
10,000	100	1	0.01	107,640
1,000,000	10,000	100	1	10,764,000
0.092903	0.000929	0.000009	—	1
0.83613	0.008361	0.000084	—	9
4,046.8	40,468	0.40468	0.004047	43,560
0.091827	0.000918	0.00009	—	0.98841
3.3058	0.033058	0.000331	0.000003	35,583
991.74	9.9174	0.099174	0.000992	10,674.9
9,917.4	99,174	0.99174	0.00992	106,749

환 산 조 표

과 운 드 법		법 관			
야 아 드	마 일	척	간	정	리
0.01094	0.000006	0.033	0.0055	0.000092	-
1.0936	0.00062	3.3	0.55	0.009166	0.0025
1,093.6	0.62137	3,300	660	9.1666	0.25463
0.02777	0.000015	0.08382	0.01397	0.000232	-
0.333	0.000189	1.0058	0.16763	0.002793	-
1	0.000568	3.0175	0.5092	0.008381	0.000232
1,760	1	5,310.8	885.12	14,752	0.40978
0.33139	0.000138	1	0.1666	0.002777	0.000077
1.98838	0.001129	6	1	0.01666	0.00046
119,304	0.06779	360	60	1	0.02777
4,295	2.4403	12,960	2,160	36	1

과 운 드 법		법 관			
평방야아드	에 의 커	평 방 척	평	단 (반) 보	정 보
1.1968	0.000247	10.89	0.3025	0.001008	0.001
119.68	0.024711	1,089	30.25	0.10083	0.01008
11,968	2.4711	108,900	3,025	10,083	1.0083
1,196,800	247.11	10,890,000	302,500	1,008.3	100.83
0.1111	0.000022	1.0117	0.0281	0.000093	0.000009
1	0.000207	9.1055	0.25293	0.000843	0.000084
4,840	1	44,071.2	1,224.2	4.0306	0.40806
0.10928	-	1	0.2778	0.000092	0.000009
3.9537	0.000817	36	1	0.003333	0.000333
1,186.1	0.24506	10,800	300	1	0.1
1,861	2.4506	10,800	3.00	10	1

168. 도 량 형

C. 무게

미 터 법			야 드		
그 램	키로미터	톤	그 래 인	온 스	파 운 드
1	0.001	0.000001	15,432	0.03527	0.002
1,000	1	0.001	15,432	35,273	2,204.59
1,000,000	1,000	1	—	35,273	2,204.59
0.064798	0.000064	—	1	0.002285	0.000143
28.3495	0.02835	0.000028	437.5	1	0.0625
453,592	0.45359	0.000454	7,000	16	1
907,180	907.18	0.90718	—	3,200	2,000
1,016,050	1,016.05	0.01605	—	35,870	2,240
3.75	0.00375	0.000004	57,872	0.1323	0.00827
600	0.6	0.0006	9,259,556	21.1647	1.32279
3,750	3.75	0.00375	57,872	13,228	8.2672

D. 부피

미 터 법			야 아 드		
밀리미터	리 터	킬로미터	입방인치	입방피드	입방야드
1	0.001	0.000001	0.061024	0.000035	0.000001
1,000	1	0.001	61,024	0.035135	0.001308
1,000,000	1,000	1	61,024	35,315	1.30796
16,387	0.01638	0.000016	1	0.000578	0.000021
28,316.6	28,317	0.02831	1,728	1	0.03704
764,529.8	764.53	0.76453	46,656	27	1
35,238.32	35.2383	0.035238	2,150.42	1.2444	0.04608
473.18	0.47218	0.000473	28,875	0.01671	0.0000619
3,785.4	3,7854	0.00378	231	0.13318	0.004951
180.39	0.18039	0.000180	11.08	0.00637	0.000235
180.39	0.18039	0.000180	11.08	0.00637	0.000235
180.39	0.18039	0.01803	1100.8	0.637037	0.023594
1,803.90	180.39	0.18039	11,008	6,37037	0.23594

환 산 표

과 운 드		척 관		
(미) 톤	(영) 톤	매	근	관
0.000001	-	0.26666	0.00166	0.000266
0.0011	0.000098	266.666	1.66666	0.26666
1.1023	0.98421	266,666.6	1,666.66	2,666.666
-	-	0.10728	0.04725	0.000017
0.000031	0.000027	7.56	0.00108	0.00756
0.000504	0.00045	120.96	0.756	0.12096
1	0.8929	241.915	1,511.98	241,915
1.12	1	270,944	1693.4	270.95
-	-	1	0.00625	0.001
0.000661	0.00059	160	1	0.16
0.00413	0.00369	1000	6.25	1

과 운 드 법			척 관 법			
(미) 붓 셀	(미) 액파인트	(미) 액칼론	합	승	두	적
0.000028	0.002113	0.000264	0.005543	0.000554	0.000055	0.000005
0.028378	2.113423	0.264177	5.5435	0.55436	0.55435	0.005543
28,378	2,113.42	264.177	5,543.5	554.35	55.435	5.5435
0.000465	0.000034	0.004329	0.0908	0.00903	0.00903	0.000908
0.0836	53.85996	0.48051	156.98	15.698	1.5698	0.15698
21.7013	0.001631	201.97	4,238.09	423.809	42.380	4.2380
1	74.4768	9.3096	195,346	19.5346	1.9534	0.19534
0.013427	1	0.125	2.623	0.2623	0.0262	0.00262
0.10742	8	1	20,984	2.0984	0.20984	-
0.002119	0.38123	0.04765	1	0.1	0.01	0.001
0.05119	3.8123	9.4765	10	1	0.1	0.01
0.5119	38.123	4.7654	100	10	1	0.1
5.119	381.23	47.654	1,000	100	10	1

164. 행정 구역 명 감

1973년말

구 분	동 수	분동수	만 수	분 동 명
계	116	202	1,331	
영 덕	16	23	202	구미, 화개 1.2, 남석 1.2.3, 덕곡, 천진, 남산 1.2, 우곡, 화수 1.2, 삼계, 매정 1.2.3, 석등, 노물, 오보, 대탄, 창포, 대부
강 구	10	22	170	강구 1.2.3.4, 오포 1.2.3, 삼사, 화전 1.2, 상직 1.2.3, 하직 1.2, 소월, 금호 1.2.3, 하저 금진 1.2
남 정	15	22	120	장사, 부경 1.2, 회도 1.2.3, 양성, 봉전 1.2, 쟁암, 자암 1.2, 도천, 우곡, 중화, 남정, 구계, 원척, 부흥 1.2.3
달 산	10	19	94	대지 1.2, 용평, 매일 1.2.3, 흥기 1.2.3, 주용 1.2, 옥산 1.2.3, 인곡, 용진, 덕산 1.2, 봉산
지 품	18	23	156	삼화 1.2, 오천 1.2, 신양, 눌곡, 용덕 1.2, 송천 1.2, 낙평, 수암, 북곡, 원진, 지품, 기사, 황장, 신안, 속곡, 읍진, 도계 1.2, 옥류
축 산	11	21	146	축산 1.2.3, 경정 1.2.3, 고곡 1.2, 도곡 1.2, 상원, 부곡, 칠성 1.2, 조항, 대곡, 기암 1.2, 화천 1.2.3
영 해	9	24	192	상대 1.2.3.4, 피서 1.2.3, 대진 1.2.3, 사천 1.2.3, 연평 1.2, 벌영 1.2, 원구 1.2.3, 묘곡 1.2, 대동 1.2
병 곡	14	25	144	삼읍, 금곡 1.2.3, 백색 1.2, 병곡 1.2, 영동 1.2.3.4, 거부역, 원황 1.2, 이천 자리 1.2.3, 사천, 신명, 송천 1.2, 취리
장 수	13	23	107	인량, 1.2, 가산 1.2, 신기 1.2, 신리 1.2, 갈천 1.2, 창수 1.2, 미곡 1.2, 오촌 1.2, 삼계 1.2, 수동 천 1.2, 보림, 백청

171. 면 간 이 정 표

단위: km

창 수									
15.33	병 곡								
6.00	9.33	영 해							
14.00	17.33	8.00	축 산						
34.00	37.33	28.00	24.00	지 풀					
34.00	37.33	28.00	24.00	8.00	달 산				
38.88	42.22	32.88	28.88	24.00	28.88	남 정			
28.11	31.44	22.11	18.11	18.11	18.11	10.77	강 구		
22.00	25.00	16.00	12.00	12.00	12.00	16.88	6.11	영 덕	

제 15 회

영 덕 군 통 계 연 보

1975년 12월 15일 인 쇄
1975년 12월 25일 발 행

비 매 품

발 행 영 덕 군
인 쇄 동 양 인 쇄 소