

제 20 회

영 덕 군 통 계 연 보

YOUNG DUK

STATISTICAL YEAR BOOK

1980



—군청사 전경—

영 덕 군

YOUNG DUK GUN

국 민 교 육 헌 장

우리는 민족 중흥의 역사적 사명을 띠고 이 땅에 태어났다. 조상의 빛난 얼을 오늘에 되살려, 안으로 자주 독립의 자세를 확립하고, 밖으로 인류 공영에 이바지할 때다. 이에 우리의 나아갈 바를 밝혀 교육의 지표로 삼는다.

성실한 마음과 튼튼한 몸으로, 학문과 기술을 배우고 익히며, 타고난 저마다의 소질을 계발하고, 우리의 처지를 약진의 발판으로 삼아, 창조의 힘과 개혁의 정신을 기른다. 공익과 질서를 앞세우며 능률과 실질을 숭상하고, 경애와 신의에 뿌리박은 상부 상조의 전통을 이어 받아, 명랑하고 따뜻한 협동 정신을 복돋운다. 우리의 창의와 협력을 바탕으로 나라가 발전하며, 나라의 융성이 나의 발전의 근본임을 깨달아, 자유와 권리에 따르는 책임과 의무를 다하며, 스스로 국가 건설에 참여하고 봉사하는 국민 정신을 드높인다.

반공 민주 정신에 투철한 애국 애족이 우리의 삶의 길이며, 자유 세계의 이상을 실현하는 기반이다. 길이 후손에 물려 줄 영광된 통일 조국의 앞날을 내다보며, 신념과 긍지를 지닌 근면한 국민으로서 민족의 슬기를 모아 즐기찬 노력으로 새 역사를 창조하자.

자 연 보 호 현 장

인간은 자연에서 태어나 자연의 혜택 속에서 살고 자연으로 돌아간다.

하늘과 땅과 바다와 이 속의 온갖 것들이 우리 모두의 삶의 자원이다.

자연은 인간을 비롯한 모든 생명체의 원천으로서 오묘한 법칙에 따라 끊임없이 변화하면서 질서와 조화를 이루고 있다.

예로부터 우리 조상들은 이 땅을 금수강산으로 가꾸며 자연과의 조화 속에서 향기 높은 민족 문화를 창조하여 왔다.

그러나 산업 문명의 발달과 인구의 팽창에 따른 공기의 오염, 물의 오염, 녹지의 황폐와 인간의 무분별한 훼손 등으로 자연의 평형이 상실되어 생활 환경이 악화됨으로써 인간과 모든 생물의 생존까지 위협을 받고 있다.

그러므로 국민 모두가 자연에 대한 인식을 새로이 하여 자연을 아끼고 사랑하며, 모든 공해 요인을 배제함으로써 자연의 질서와 조화를 회복 유지하는데 정성을 다하여야 한다.

이에 우리는 이 땅을 보다 더 아름답고 쓸모있는 낙원으로 만들어 길이 후손에게 물려주고자 온 국민의 뜻을 모아 자연보호 현장을 제정하여 한 사람 한 사람의 성실한 실천을 다짐한다.

1. 자연을 사랑하고 환경을 보전하는 일은 국가나, 공공 단체를 비롯한 모든 국민의 의무다.
2. 아름다운 자연 경관과 문화적, 학술적 가치가 있는 자연 자원은 인류를 위하여 보호되어야 한다.
3. 자연보호는 가정, 학교, 사회의 각 분야에서 교육을 통하여 체질화될 수 있도록 하여야 한다.
4. 개발은 자연과 조화를 이루도록 신중히 추진되어야 하며 자연의 보전이 우선되어야 한다.
5. 온갖 오물과 폐기물과 약물의 지나친 사용으로 인한 자연의 오염과 파괴는 방지되어야 한다.
6. 오손되고 파괴된 자연은 즉시 복원하여야 한다.
7. 국민 각자가 생활 주변부터 깨끗이 하고 전 국토를 푸르고 아름답게 가꾸어 나가야 한다.

공무원의 신조

1. 우리 공무원은 민족중흥에 앞장선 영광스러운
길잡이 임을 자부한다.
2. 우리 공무원은 창의와 근면, 친절과 공정으로
국민의 신임을 얻는다.
3. 우리 공무원은 청렴 결백하여 거래의 공복으로
국가에 봉사한다.


군정 방침

— 명랑한 사회, 질서있는 생활 —

1. 총 화 내 실 행 정
2. 사 회 환 경 개 선
3. 동 해 안 관 광 개 발

군 기 해 설



1. 청색은 바다와 희망을 상징함.
2. ◎은 단합을 표시.
3. y는 젊음 (young)과 영덕 (Young Duk) 을 표시.
4.  는 영덕군의 명산인 “대계”를 표시.

머 리 말



오늘날 통계는 현대 과학행정의 기초자료일 뿐 아니라 각종 시책수립과 평가에는 물론 학술연구 및 기업 경영면에 이르기까지 귀중한 비중을 차지하고 있어 그 이용도가 나날이 높아가고 있습니다. 이러한 중요도에 다소나마 부응코자 여기 변모해 가는 지난 1년간의 우리군의 발전상과 인구, 경제, 사회, 문화, 교육등 각 분야에 걸친 기본통계를 파악 종합하여 제 20 회 영덕군 통계연보를 발간하게 되었습니다.

이 연보는 지면 관계로 많은 자료를 모두 수록하지 못하였음을 아쉽게 여기며 앞으로 더욱 연구하여 알차게 발전시켜 나갈것을 다짐합니다.

끝으로 이 연보가 앞으로 각계 각층에서 널리 활용되기를 바라며 편찬에 많은 자료를 보내주신 관계기관에 깊은 감사를 드립니다.

1980. 9.

영덕군수 박 순 태

생활 현상



인 구 밀 도
1km² 128명



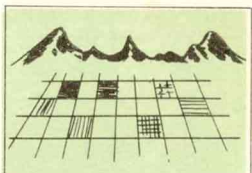
가 구 원
1가구당 5원



주 택
1.1가구당 1동



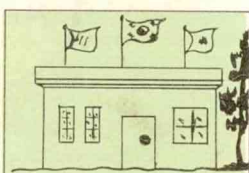
상 수 도
1인당 1일 131.6ℓ



농 경 지(호당)
전 0.33ha 담 0.44ha



학 생
1가구당 1인



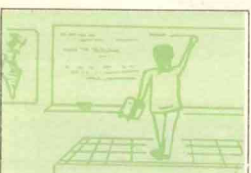
군 직 원
군민 243인당 1인



경 찰 관
군민 663인당 1인



의 용 소 방 대 원
68가구당 1인



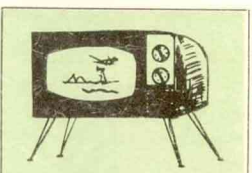
교 학 생
38인당 1원



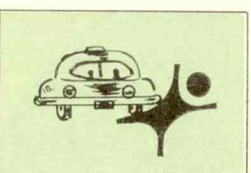
라 디 오
1가구당 1대



전 화
6가구당 1대



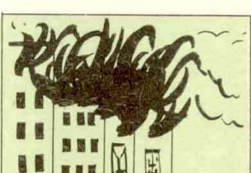
T V
2가구당 1대



교 통 사 고
2일 1건



우 편 물 이 용 수
연간 1인 64통

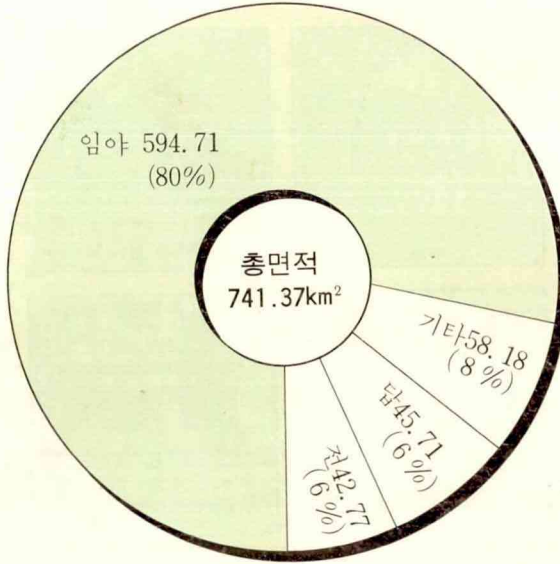


화 재
365일 3건



의 사
군민 4,484인당 1인

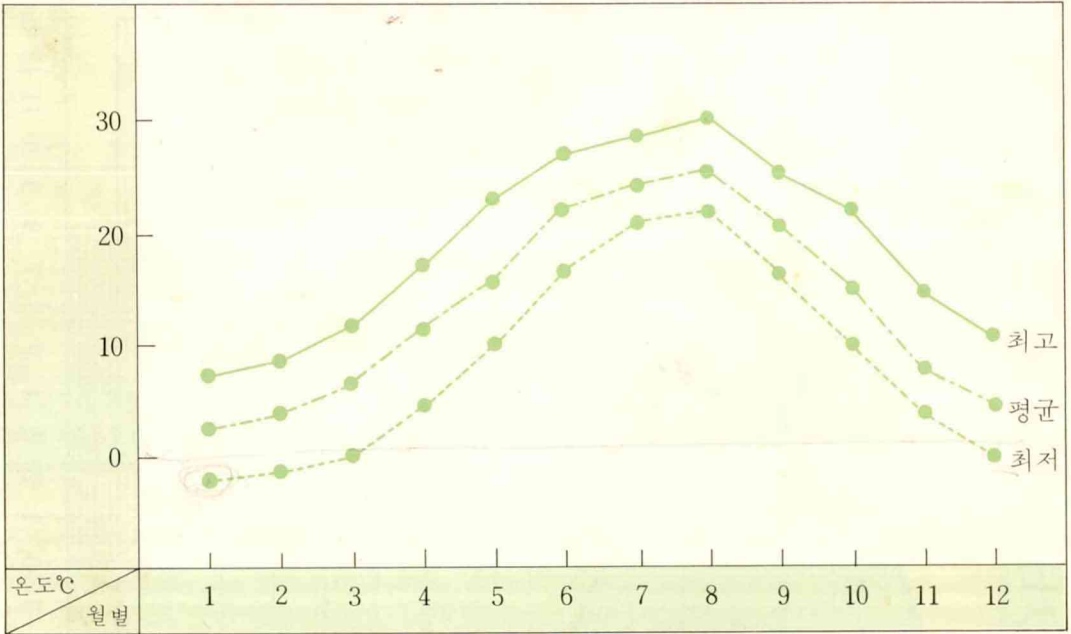
토지 종별 현황



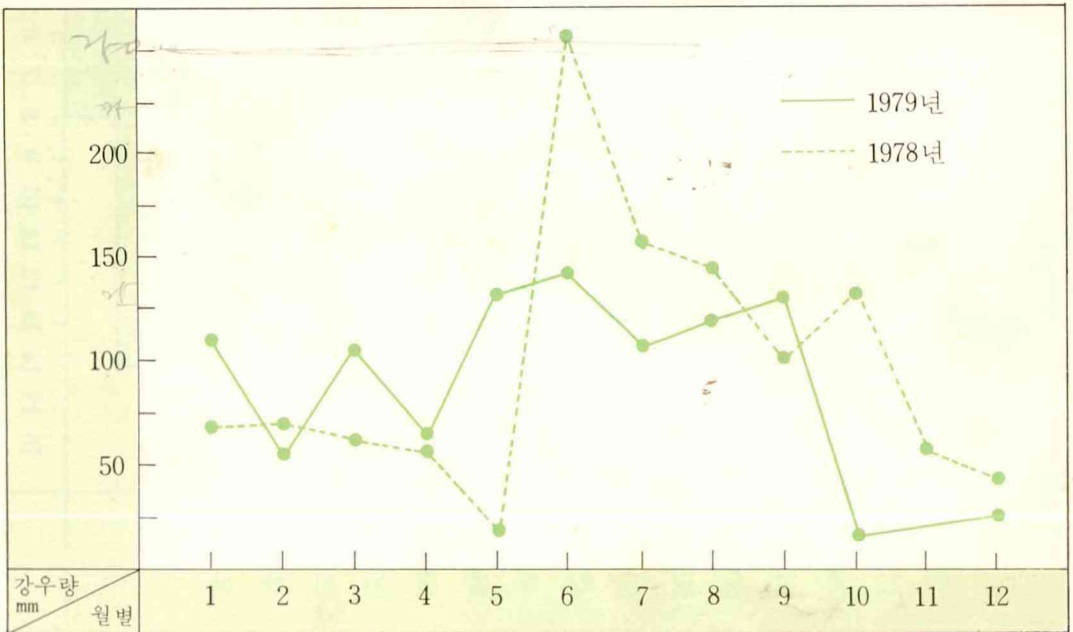
가구 별 현황



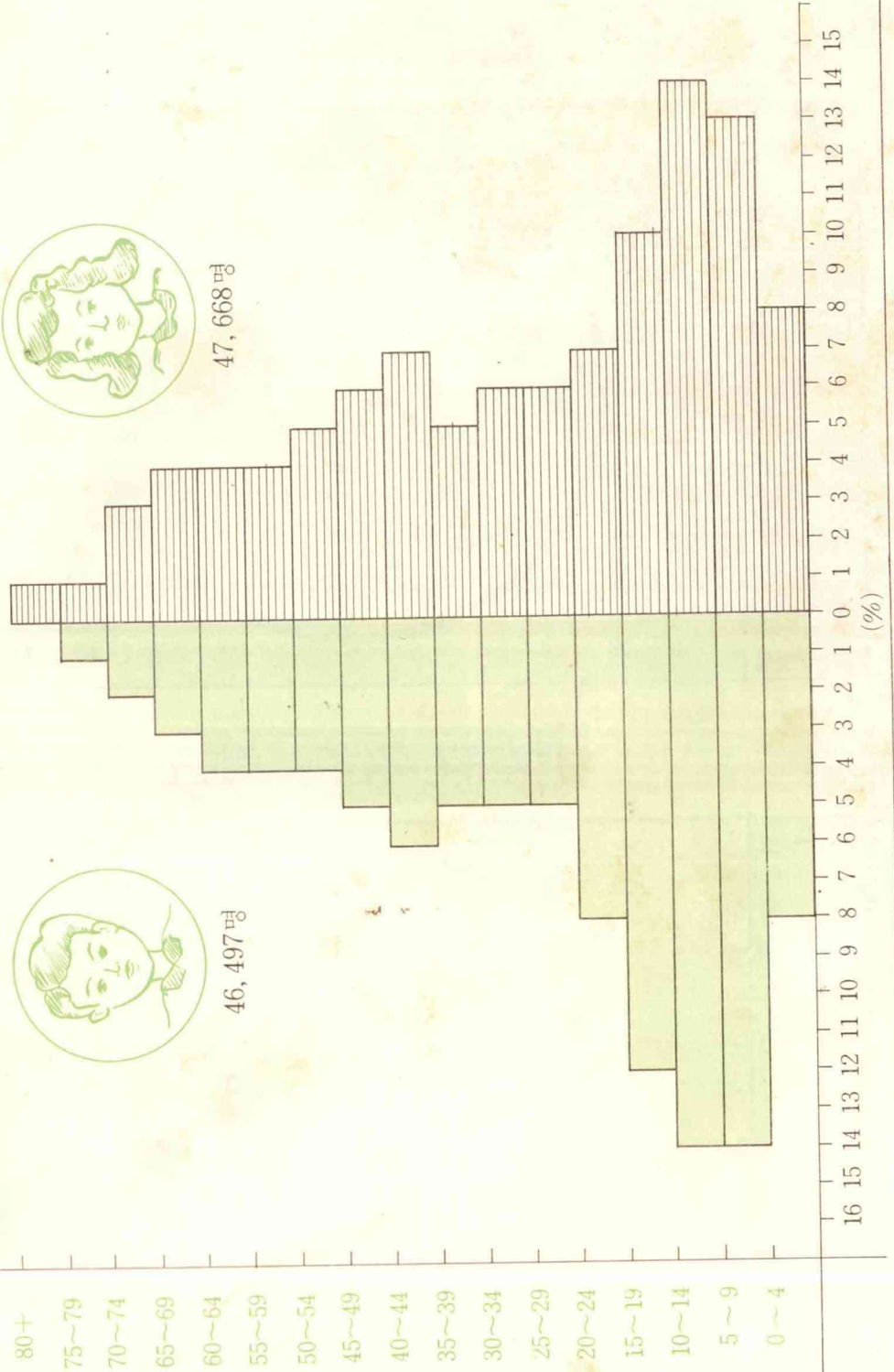
월별 평균 기온



월별 강우량

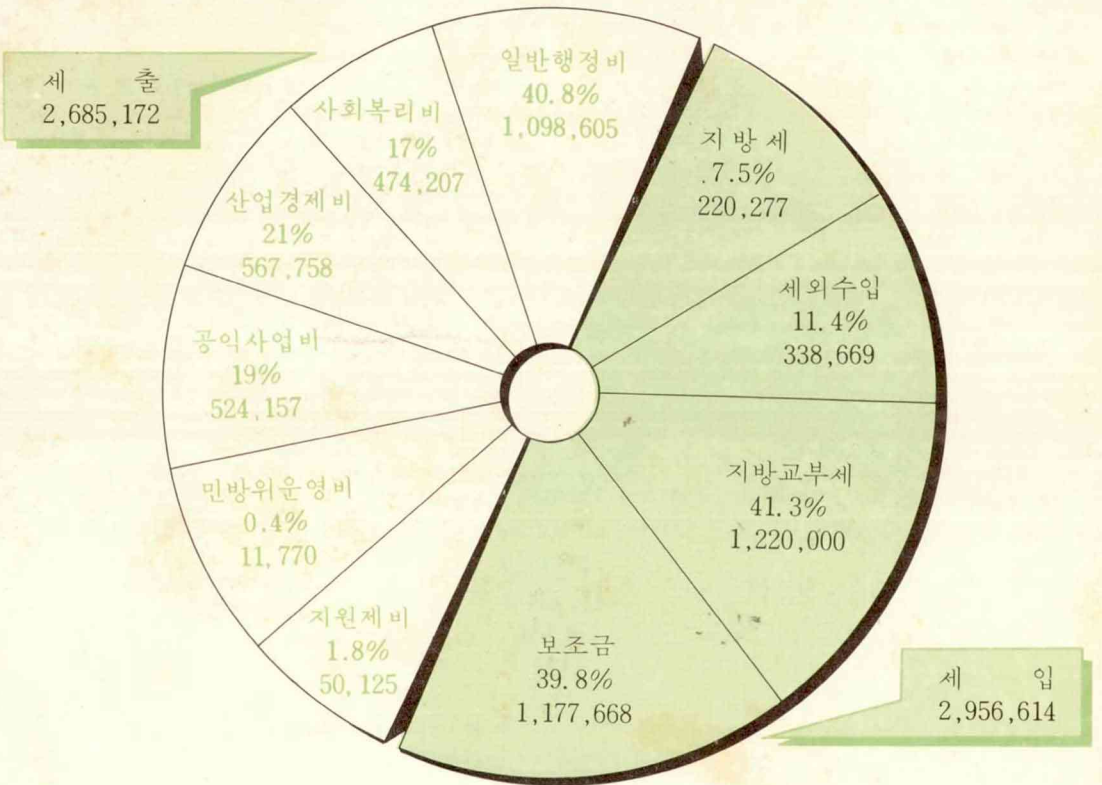


성별·연령 계층별 인구



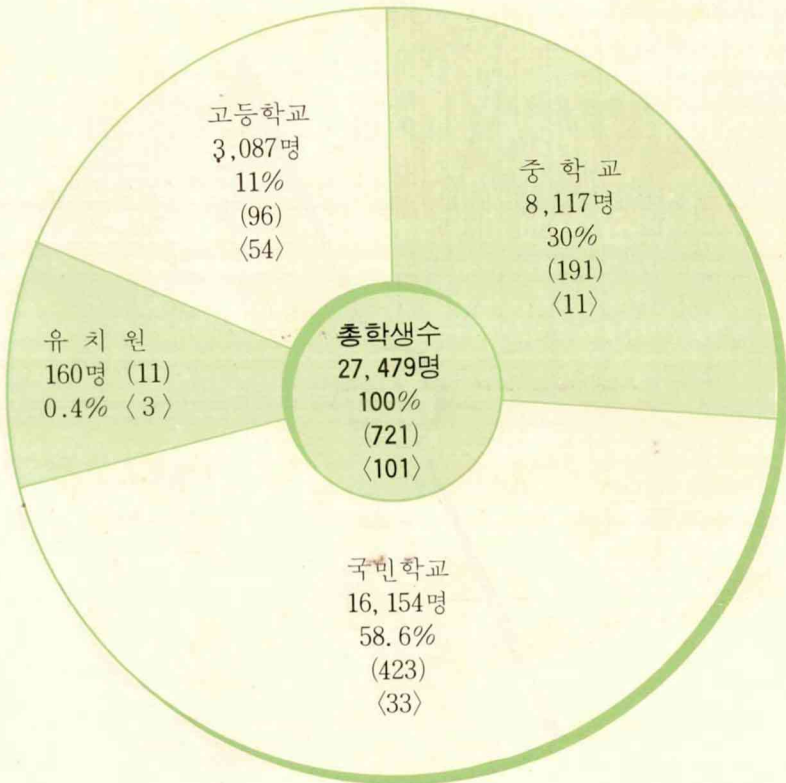
'79 일반회계 세입 세출 결산 현황

단위 : 천원



학 생 수

1980. 4. 1. 현재
() 내는 교원수
< > 내는 학교수
학생수 : 24, 479명



범 례

1. 본 연보의 편집은 청내 각 실과소 및 산하기관, 중요 기관단체에 작성한 자료를 참고로 하여 종합 편집한 것이며 자료 출처는 통계표마다 주기 하였음.
2. 본 연보는 1979년말 기준으로 편집하였으나 기준일을 달리하는 통계표는 별도 표시하였음.
3. 이 연보의 통계 중 전년도에 게재된 것과 맞지 않는 것은 이 연보에서 정정된 것으로 이 연보분이 정확함.
4. 통계표 중에 사용한 부호는 다음과 같음.

○	단위 미만
-	해당숫자 없음
△	부 수
...	해당숫자 미상

총 목 차

I . 연혁과 토지	21
II . 기상과 인구	23
III . 새마을운동	30
IV . 농림, 어업	34
V . 건설, 운수	66
VI . 통 신	72
VII . 재 정	75
VIII . 공 무 원	78
IX . 교육, 문화	83
X . 보건, 후생	89
XI . 사법, 보안	96
XII . 선 거	103
XIII . 부 록	104

연 혁 과 토 지

1. 우리군의 연혁 21
 2. 위치와 경역 21
 3. 지 형 22
 4. 행정구역 22
 5. 토지중벌 현황 23

기 상 과 인 구

6. 기상개황 23
 7. 천기일수 24
 8. 연도별 월별 강우량 24
 9. 읍면별 면적, 가구및 인구 25
 10. 읍면별 인구 증가율 25
 11. 읍면별 동별 가구및 인구 26

새 마을 운동

12. 새마을가꾸기 실적 30
 13. 새마을사업 실적 32

농 립 어 업

14. 경지면적 34
 15. 농가 및 농가인구 34
 16. 업태별 농가 34
 17. 연령별 농가인구 34
 18. 경작규모별 농가및 면적 35
 19. 양송이 수확고 35
 20. 채소류 수확고 36
 21. 과실 수확고 38
 22. 특용작물 수확고 40
 23. 정부관리 양곡보관창고 현황 42
 24. 곡가조절용 양곡방출 42
 25. 양곡도정공장 현황 43
 26. 79년산 양곡수매실적 43
 27. 연초경작상황 (황색충) 44
 28. 금비소비실적 44
 29. 주요농약 공급실적 45

30. 농업용기계 기구보유현황 46
 31. 상전면적 48
 32. 잠전생산및 공판량 49
 33. 농사자금 융자실적 50
 34. 농업협동조합 현황 51
 35. 농지개량조합 면적 52
 36. 농민훈련소 현황 52
 37. 농촌생활개선 실적 53
 38. 새마을부녀회 청소년회및 영농기술자연합회 53
 39. 농업용수 개발사업 실적 54
 40. 종자교환 실적 54
 41. 어업가구수 55
 42. 어업가구원수 55
 43. 어업면허 현황 56
 44. 부정어업 단속현황 56
 45. 수산업자 선박표 56
 46. 수산업협동조합 운영현황 57
 47. 어업허가및 신고처분현황 58
 48. 가축방역실적 58
 49. 도축수 58
 50. 임야면적 59
 51. 임상별 임목축적 60
 52. 원상별 임야면적 60
 53. 소유별 임목축적 61
 54. 임산물 생산실적 61
 55. 제재현황 62
 56. 조림현황 63
 57. 사방사업실적 63
 58. 양묘사업 64
 59. 산림범죄검거및 처리현황 64
 60. 산림피해 현황 65
 61. 광구수 65
 62. 시장분포 현황 65

건 설 · 운 수

63. 자전거 실태 66
 64. 우마차및 손수레 실태 66
 65. 전력사용 66
 66. 하천부지 점용허가현황 67

67. 건설기술자 현황	67
68. 자동차 분포현황	67
69. 건축허가 현황	67
70. 하천현황	68
71. 도로정비현황	68
72. 교량현황	69
73. 도로현황	70
74. 상수도	70
75. 도시계획 현황	71

등 신

76. 우편물 취급현황	72
77. 전보취급 현황	72
78. 국제우편물 접수현황	73
79. 우편대체 수불액	74
80. 전화가입자 현황	74

재 정

81. 저축실적	75
82. 재정자금 수불현황	75
83. 군일반회계 세출결산현황	76
84. 군일반회계 세입결산현황	76
85. 지방세 부담현황	77
86. 읍면별 일반회계 세입결산현황	77
87. 지방세 과목별 과징실적	78

공 무 원

88. 군 공무원 총괄	78
89. 군 국가공무원 정원	80
90. 양북국가공무원 정원	80
91. 농촌지도소 국가공무원 정원	81
92. 군 지방공무원 정원	82
93. 읍면 지방공무원 정원	82

교육 · 문화

94. 각급학교 일람표	83
95. 사설강습소 현황	86
96. 고등학교 현황	87
97. 공공도서관 현황	88

98. 마을문고 현황	88
99. 매스컴 현황	89

보건 · 후생

100. 국가유공원호대상자 보상금지급실적	89
101. 국가유공원호대상자 현황	90
102. 국가유공원호대상자 취업현황	90
103. 국가유공원호대상자녀 취학현황	91
104. 각종 예방접종 현황	92
105. 성병검진 현황	92
106. 가족계획사업 현황	93
107. 피임수술의뢰기관 현황	93
108. 의약인 현황	94
109. 의로기관 분포현황	94
110. 식품위생업소 현황	95
111. 환경위생업소 현황	95
112. 공공구호대상자 통계	96

사 법 · 보 안

113. 제 1심 민사보안사건	96
114. 제 1심 형사사건	97
115. 지역별 범죄발생및 검거현황	97
116. 구속영장 청구발급상황	98
117. 변사자 발생현황	98
118. 교통사고 분석	99
119. 운전사 면허현황	99
120. 교통사고 피해자 분석	100
121. 자동차단속및 처리상황	100
122. 화재발생 현황	101
123. 풍수해 현황	101
124. 소방서및 소방장비 현황	102

선 거

125. 국회의원 선거현황	103
----------------	-----

부 록

1. 군기구표	104
2. 역대 군수 명단	105
3. 행정구역 명감	106
4. 읍면간 이정표	107
5. 영덕군도	113

1 . 우리 군 의 연 혁

○ 원 영 덕

현 영덕, 강구, 남정, 달산, 지뫼의 5개면으로 삼한시대에는 야시홀이라 하였다가 신라 통일 후 야성군이라 하였고 고려초엽에 영덕으로 개칭하여 현종조에 예주(원영해)에 속한 후 감무를 두었다가 여말 중성왕시에 현령으로 개칭하였고 조선태종 15년(1415년)에 지현사를 두었다가 현감으로 환치하였고 고종갑오년(1894)에 군수(진관)을 두어 안동진의 관할이 되었다가 갑인년(1914)에 영해를 병합하여 영덕군이라 칭하였음.

○ 원 영 해

현 영해, 축산, 병곡, 창수 4개면으로 삼한시대에는 우시국이라 칭하였고 고구려시대에 군으로 강등되었다가 신라 만해왕 기묘년(7년)에 변리거도가 반격하여 신라의 속국이 되었다. 그 후 유린국으로 개칭하였고 경덕왕 정유년(757년)에 전국을 9주로 나눌때 주로 개칭주장을 두었고 고려태조가 초순하신후 예양지속이 있다하여 예주라 개칭하였고 현종 임술년(1022)에 방어사를 두었고 숙종시에는 단양이라 개칭하였고 고종시 덕원 소도호부로 되었으며 조선태조6년 정축년(1397년)에 진으로서 병마 절제사겸 부사를 두었고 태종13년 계사년(1413년)에 도호부로 되었다가 고종 을미년(1895)에 군수를 두었고 갑인년(1914년)에 영덕에 합병 되었음.

즉 현 영덕군은 위와같이 원래 영덕, 영해 양군이었던 것을 서기 1914년(갑인년)에 합병하여 현재에 이름.

서기 1964년 3월 5일 축산면축산출장소 설치(축산1, 2, 3 경정1, 2, 3)

서기 1974년 7월 10일 지뫼면 원전출장소 설치(수암, 북곡, 원전, 지뫼, 기사, 황장)

서기 1979년 5월 1일 영덕면이 읍으로 승격

2 . 위 치 와 경 역

군청소재지 : 경북 영덕군 영덕면 남석동 310의 3

극 단 경 도			극 단 위 도		
방 위	지 명	동 경	방 위	지 명	북 위
동 단	축산면 축산동	129°26'	남 단	남정면 부경동	36°15'
서 단	지뫼면 황장동	129°08'	북 단	병곡면 삼남동	36°40'
면 적			해 안 선		
741.37 k.			53 km		

3 . 지 형

북은 울진군 남은 영일군 서로는 청송군, 영양군 동은 동해에 임하고 있으며 강원도로 부터 떨어진 태백산맥은 등운산 (840 m) 을 이루고 영해평야를 비연하고 새로이 군의 서부를 남주하여 군내 각처에 분기 들우한 영해면의 영재봉, 지남면의 오룡산, 마고산과 영덕읍의 화림산, 고불봉으로 말미암아 평야로서는 종천구역의 영태평야, 오십천 구역의 영덕평야가 있을 뿐 대 소천은 양 평야를 동류하여 동해에 합치고 해안은 굴곡이 근소하므로 강구, 축산, 대진의 3항이 있을 뿐이나 어항으로서는 저명하며 영덕 영해의 양 평야도 지대가 비교적 비옥한 편임.

4 . 행 정 구 역

1980.9 현재

구 분	면적 (km ²)	출장소	동	분 동	반
합 계	741.37	2	116	202	903
영 덕	51.06	-	16	23	151
강 구	37.42	-	10	22	117
남 정	74.43	-	15	22	73
달 산	80.32	-	10	19	61
지 북	140.74	1	18	23	116
축 산	81.98	1	11	21	102
영 해	64.62	-	9	24	112
병 폭	62.38	-	14	25	94
창 수	148.42	-	13	23	77

주: 면적은 행정자료임.

5. 토지종별현황

1979.12.31

구분	총면적	경지			임야	기타
		계	답	전		
합계	741,374,739	88,478,929	45,713,003	42,765,926	596,042,951	56,852,859
영덕	51,062,998	9,475,069	4,370,889	5,104,380	34,675,415	6,912,514
강구	47,418,347	7,138,356	3,680,435	3,457,921	24,903,207	5,376,784
남정	74,429,370	7,794,525	8,084,125	2,710,400	60,783,021	5,851,824
달산	80,324,962	11,484,779	3,432,056	8,052,723	66,305,569	2,534,614
지불	140,740,040	11,299,884	4,362,764	6,937,120	119,149,243	10,290,913
축산	81,978,509	8,454,315	4,999,210	3,455,105	67,554,645	5,969,549
영해	64,621,740	7,843,961	4,214,968	3,628,993	50,211,169	6,563,610
병곡	62,377,317	14,911,669	11,916,075	2,995,594	40,400,681	7,064,967
창수	148,421,456	10,076,371	3,652,681	6,423,690	132,057,001	6,288,084

주: 지적통계

자료: 재무과

6. 기상개황

1979년중

구분	기온 °C			강수량 (mm)	증발량 (mm)	상대습도%		해면기압 (m.b)	풍향풍속(m/s)		
	평균	최고	최저			평균	최저		평균풍속	최대풍속	풍향
평균또는 평년	13.4	18.7	8.5	1,021.5	41.4	63	20	1,018.5	2.1	7.1	
1	3.3	8.3	-1.4	118.5	2.0	54	15	1,023.6	3.3	8.5	NE
2	3.9	9.1	-1.0	55.3	2.4	55	15	1,019.6	2.9	7.5	E
3	7.0	12.3	-1.7	106.1	3.1	60	17	1,020.8	2.3	7.5	E
4	11.4	16.4	5.7	68.9	4.2	59	16	1,019.0	2.5	7.5	SSE
5	16.4	22.0	10.4	129.3	5.3	61	18	1,017.3	2.2	9.0	NE
6	21.9	26.8	17.5	146.0	4.1	76	32	1,013.5	1.4	5.5	SW
7	23.9	27.9	20.5	101.2	4.3	77	25	1,010.3	1.3	5.5	SSW
8	24.7	29.4	20.7	121.8	4.0	76	28	1,011.4	1.2	5.0	NE
9	19.8	24.8	15.7	138.7	3.2	75	25	1,017.9	1.5	8.0	NE
10	15.8	22.7	9.6	12.0	3.8	63	17	1,020.1	2.1	7.5	E
11	8.5	14.9	2.9	-	2.8	48	11	1,025.5	2.2	7.0	N
12	4.6	10.2	-0.1	23.7	2.2	49	17	1,026.6	2.3	7.0	W

주: 면적은 행정자료임.

자료: 중앙관상대강릉지대영덕분실

7. 천 기 일 수

구 분	맑 음	흐 림	강 수	서 리	안 개	눈	뇌 전	1979년중	
								폭 풍	
								최대풍속	일 수
합 계	158	99	90	# 12	-	5	7	-	-
1	16	6	8	4	-	1	-	-	-
2	13	6	4	3	-	2	-	-	-
3	14	10	5	1	-	2	1	-	-
4	9	11	6	-	-	-	-	-	-
5	11	7	11	-	-	-	2	-	-
6	6	14	12	-	-	-	1	-	-
7	5	16	11	-	-	-	-	-	-
8	11	12	9	-	-	-	2	-	-
9	17	9	15	-	-	-	-	-	-
10	25	1	3	-	-	-	1	-	-
11	16	4	2	-	-	-	-	-	-
12	25	3	4	4	-	-	-	-	-

자 료 : 중앙관상대강능지대영덕분실

8. 연 도 별 월 별 강 우 량

구 분	계	평균	1975 - 1979											
			월 별											
			1	2	3	4	5	6	7	8	9	10	11	12
1975	1,165.3	97.1	27.3	18.4	114.4	116.6	98.0	101.1	286.6	34.3	111.3	116.0	113.0	28.5
1976	1,096.0	91.3	-	104.8	66.5	86.2	18.8	93.7	72.2	386.8	77.9	44.9	39.1	105.1
1977	1,016.7	84.7	15.8	-	51.8	210	23.7	120.0	30.4	172.7	126.4	46.7	192.1	27.1
1978	1,121.4	93.5	70.8	71.3	61.5	59.2	8.5	250.3	152.2	139.7	90.2	128.5	51.5	37.1
1979	1,021.5	85.1	118.5	55.3	106.1	68.9	129.3	146.0	101.2	121.8	138.7	12.0	-	23.7
평 균	1,084.2	90.3	46.5	49.9	80	108.2	55.7	141.1	-	-	-	-	-	-

자 료 : 중앙관상대강능지대영덕분실

9. 읍면별면적가구및인구수

단위 : km²

1979.10.1 현재

구 분	면 적	가구수	인 구			인구밀도	1가구당 평균 가족 수
			계	남	여		
합 계	741.37	19,682	94,165	46,497	47,668	128	5
영 덕	51.06	3,783	17,455	8,623	8,832	344	5
강 구	37.42	3,110	15,306	7,557	7,749	423	5
남 정	74.43	1,543	6,865	3,356	3,509	94	5
달 산	80.32	1,087	4,876	2,433	2,443	61	5
지 품	140.74	1,643	8,330	4,127	4,203	59	5
축 산	81.98	2,144	10,076	4,913	5,163	123	5
영 해	64.62	2,881	13,773	6,797	6,976	215	5
병 곡	62.38	2,075	10,177	5,080	5,097	167	5
창 수	148.42	1,416	7,307	3,611	3,696	48	5

주 : 상주인구조사결과

자 료 : 내 무 과

10. 읍면별인구증가율

구 분	1979.10.1 현 재	1975.10.1 현 재	78 : 79 증 감	증 감 율 (%)	구 성 비
합 계	94,165	108,920	△ 3,935	△ 4.6	100
영 덕	17,455	18,671	△ 417	△ 2	19
강 구	15,306	17,102	△ 347	△ 2	16
남 정	6,865	8,144	△ 530	△ 7	7
달 산	4,876	6,395	△ 354	△ 7	5
지 품	8,330	10,622	△ 319	△ 4	9
축 산	10,076	11,505	△ 457	△ 4	11
영 해	13,776	15,305	△ 482	△ 3	15
병 곡	10,177	12,079	△ 504	△ 5	11
창 수	7,307	9,097	△ 525	△ 7	8

주 : 75년은 총인구 및 주택조사결과이며 78.79년은 상주인구조사 결과임. 자 료 : 내 무 과

11. 읍면동별

구분	가구수	인구수			구분	가구수	인구수		
		계	남	여			계	남	여
영덕군	19,682	94,165	46,497	47,668	강구 3동	171	839	428	411
영덕읍	3,783	17,455	8,623	8,832	강구 4동	214	1,413	692	721
구미동	80	391	199	192	오포 1동	195	1,064	530	534
화개 1동	213	904	442	462	오포 2동	402	1,925	960	965
화개 2동	92	405	192	213	오포 3동	467	2,102	1,031	1,071
남석 1동	302	1,344	666	678	삼사동	269	1,334	641	693
남석 2동	427	2,017	973	1,044	화전 1동	60	277	134	143
남석 3동	642	2,765	1,338	1,427	화전 2동	48	210	112	98
덕곡동	554	2,580	1,294	1,286	상직 1동	30	149	68	81
천전동	74	353	184	189	상직 2동	41	170	85	85
남산 1동	85	408	204	204	상직 3동	28	146	74	72
남산 2동	32	154	81	73	하직 1동	37	156	89	67
우곡동	138	614	313	301	하직 2동	51	223	110	113
화수 1동	113	519	281	238	소월동	60	273	132	141
화수 2동	74	333	158	175	금호 1동	44	241	118	123
삼계동	45	176	91	85	금호 2동	80	348	170	178
매정 1동	59	246	125	121	금호 3동	38	181	98	83
매정 2동	52	266	136	130	하저동	197	934	462	472
매정 3동	54	249	127	122	금진 1동	141	731	349	382
석동	86	386	182	204	금진 2동	86	452	240	212
노물동	172	849	421	428	남정면	1,543	6,865	3,356	3,509
오보동	96	461	236	225	장사동	214	942	476	466
대탄동	56	257	116	141	부경 1동	59	304	150	154
창포동	203	1,127	554	573	부경 2동	49	232	104	128
대부동	134	651	330	321	회 1동	31	112	48	64
강구면	3,110	15,306	7,557	7,749	회 2동	37	130	62	68
강구 1동	243	1,125	535	590	회 3동	46	204	91	113
강구 2동	208	1,013	499	514	양성동	80	350	185	165

주: 상주인구조사결과

2315 11544

가 구 및 인 구 (1)

79.10.1

구 분	가구수	인 구 수			구 분	가구수	인 구 수		
		계	남	여			계	남	여
봉전1동	34	153	75	78	옥산2동	50	214	118	96
봉전2동	32	113	57	56	옥산3동	48	248	134	114
쟁암동	41	167	76	91	인곡동	89	418	203	215
사암1동	20	78	35	43	용전동	101	448	227	221
사암2동	47	241	112	129	덕산1동	38	172	77	95
도천동	106	427	209	218	덕산2동	30	127	64	63
우곡동	66	323	168	155	봉산동	53	280	142	138
중화동	64	296	134	162	지춤면	1,643	8,330	4,127	4,203
남정동	125	553	282	271	삼화1동	55	278	144	134
남호동	61	282	130	152	삼화2동	42	249	134	115
구계동	163	771	388	383	오천1동	118	516	252	264
원척동	123	527	256	271	오천2동	68	375	171	204
부흥1동	80	345	174	171	신양동	87	361	181	180
부흥2동	41	175	82	93	눌곡동	77	392	185	207
부흥3동	24	140	62	78	용덕1동	27	119	46	73
달산면	1,087	4,876	2,433	2,443	용덕2동	50	271	144	127
대지1동	116	434	203	231	송천1동	40	216	105	111
대지2동	76	337	178	159	송천2동	49	209	104	105
용평동	45	224	107	117	니평동	112	544	275	269
매일1동	50	206	102	104	수암동	104	514	252	262
매일2동	45	187	86	101	복곡동	72	375	188	187
매일3동	10	41	19	22	원전동	139	656	318	338
흥기1동	57	274	144	130	지춤동	66	407	209	198
흥기2동	28	133	68	65	기사동	72	502	243	259
흥기3동	60	272	129	143	황장동	65	300	160	140
주용1동	65	303	150	153	신안동	178	889	424	465
주용2동	62	290	146	144	울곡동	40	200	97	103
옥산1동	64	268	136	132	울전동	60	308	171	137

11. 읍 면 동 별

구 분	가구수	인 구 수			구 분	가구수	인 구 수		
		계	남	여			계	남	여
도계 1 동	40	212	104	108	영 해 면	2,881	13,773	6,797	6,976
도계 2 동	38	210	102	108	성내 1 동	694	3,345	1,641	1,704
옥 류 동	44	227	118	109	성내 2 동	177	810	410	400
축 산 면	2,144	10,076	4,913	5,163	성내 3 동	187	897	428	469
축산 1 동	577	2,710	1,352	1,358	성내 4 동	108	505	266	239
축산 2 동	71	347	174	173	괴시 1 동	138	673	337	336
축산 3 동	246	1,124	567	557	괴시 2 동	83	349	167	182
경정 1 동	191	909	416	493	괴시 3 동	134	607	290	317
경정 2 동	78	358	198	160	대진 1 동	100	526	250	276
경정 3 동	56	268	129	139	대진 2 동	141	649	317	332
고곡 1 동	80	395	198	197	대진 3 동	96	420	201	219
고곡 2 동	43	217	107	110	사진 1 동	71	344	174	170
도곡 1 동	126	500	236	264	사진 2 동	88	494	236	258
도곡 2 동	60	286	133	153	사진 3 동	83	323	169	154
상 원 동	111	471	203	268	연평 1 동	77	391	194	197
부 곡 동	86	392	192	200	연평 2 동	73	377	197	180
칠성 1 동	41	230	112	118	벌영 1 동	199	963	473	490
칠성 2 동	72	414	193	221	벌영 2 동	69	332	184	148
조 항 동	26	149	71	78	원구 1 동	83	352	182	170
대 곡 동	73	313	150	163	원구 2 동	51	241	103	138
기암 1 동	34	181	78	103	원구 3 동	77	395	181	214
기암 2 동	32	169	88	81	묘곡 1 동	40	220	110	110
화천 1 동	65	295	145	150	묘곡 2 동	42	221	112	109
화천 2 동	32	137	66	71	대동 1 동	26	125	71	54
화천 3 동	44	211	105	106	대동 2 동	44	214	104	110

주: 상주인구조사결과

인 구 및 가 구 (2)

1979.10.1

구 분	가구수	인 구 수			구 분	가구수	인 구 수		
		계	남	여			계	남	여
병곡면	2,075	10,177	5,080	5,097	휘리동	50	223	113	110
삼읍동	67	269	132	137	창수면	1,416	7,307	3,611	3,696
금곡1동	116	634	329	305	인량1동	72	312	141	171
금곡2동	46	230	119	111	인량2동	114	537	254	283
금곡3동	47	257	131	126	가산1동	55	294	143	151
백석1동	74	362	182	180	가산2동	48	251	128	123
백석2동	152	960	479	481	신기1동	111	558	275	283
병곡1동	120	567	264	303	신기2동	75	415	190	225
병곡2동	95	387	184	203	신리1동	40	226	121	105
영 1 동	85	376	181	195	신리2동	73	363	171	192
영 2 동	60	279	139	140	갈천1동	28	168	77	91
영 3 동	51	261	136	125	갈천2동	31	165	80	85
영 4 동	50	256	133	123	창수1동	35	180	76	104
거무역동	164	749	371	378	창수2동	55	267	146	121
아곡동	79	381	195	186	미곡1동	84	420	220	200
원황1동	156	722	356	366	미곡2동	52	316	162	154
원황2동	171	829	399	430	오촌1동	83	415	203	212
이천동	69	353	171	182	오촌2동	65	320	154	166
각리1동	81	473	256	217	삼계1동	47	234	112	122
각리2동	53	280	142	138	삼계2동	72	450	218	232
각리3동	37	198	104	94	수동동	62	286	154	132
사천동	80	378	198	180	인천1동	62	351	191	160
신평동	54	241	124	117	인천2동	45	261	120	141
송천1동	59	217	98	119	보림동	60	280	146	134
송천2동	59	295	144	151	백창동	47	238	129	109

12 . 새 마을

구 분	계 획		실 직		주 민 참 여		투 자 내 역 (1,000)			
	건 수	물 량	건 수	물 량	가 구 수	연 인 원	합 계	지 원	주 민	성 금
계	116	-	194	-	13,789	58,840	353,245	81,800	270,945	1,120
I. 생산기반사업	65	-	120	-	7,741	33,067	165,754	52,690	112,944	120
1-1 농촌도로 정비포장	9	1,600	34	4,689	2,907	10,046	67,643	27,099	40,424	120
1-1-1 마을진입로	-	-	12	1,659	963	4,203	18,651	5,962	12,689	-
○ 마을진입로개설	-	-	5	396	158	1,410	4,259	293	3,966	-
○ 마을진입로확장	-	-	4	1,015	50	1,605	8,289	3,635	4,654	-
○ 마을진입로포장	-	-	3	248	304	1,188	6,103	2,034	4,069	-
1-1-2 마을가로수	4	220	12	630	1,080	1,466	4,905	1,011	3,894	-
○ 안길확장	-	-	1	80	85	200	635	95	540	-
○ 안길포장	4	220	11	550	995	1,266	4,270	916	3,354	-
1-1-3 농로	5	1,380	10	2,400	864	4,377	44,087	20,126	23,961	-
○ 농로개설	1	1,000	3	1,700	456	3,065	38,519	18,869	19,650	-
○ 농로보수	3	280	6	600	294	1,032	3,781	878	2,903	-
○ 농로포장	1	100	1	100	114	280	1,787	379	1,408	-
1-2 농업용수	27	2,465	35	-	1,518	8,790	40,192	11,387	28,805	-
1-2-1 도수로	8	1,570	12	1,970	746	4,290	18,059	3,585	14,474	-
○ 도수로설치	8	1,570	12	1,970	746	4,290	18,059	3,585	14,474	-
1-2-2 보	19	625	20	637	618	3,964	18,580	5,689	12,891	-
○ 보설치	15	270	16	577	401	3,380	15,390	4,542	10,848	-

가 구 기 실 적

1979년중

구 분	계 획		실 적		주 민 참 여		투 자 내 역 (1,000)			
	건수	물량	건수	물량	가구수	열인원	합계	지원	주민	성금
00 보 보수	4	355	4	60	217	584	3,190	1,147	2,043	-
1-2-3 소 류 지	-	-	2	40	120	250	2,747	2,047	700	-
○ 소류지정비	-	-	1	15	50	100	347	47	300	-
○ 소류지선설	-	-	1	25	70	150	2,400	2,000	400	-
1-2-4 관정시설	-	-	1	1	34	286	806	66	740	-
1-3 교 량 가 설	26	305	41	397	2,744	11,940	48,907	12,027	36,880	-
○ 일반교량가설	26	305	36	369	2,563	11,305	47,227	11,885	35,342	-
○ 일반교량보수	-	-	5	23	181	635	1,680	142	1,538	-
1-4 소하천정비	3	280	10	919	572	2,291	9,012	2,177	6,835	-
1-4-1 소하천정비	3	280	10	919	572	2,291	9,012	2,177	6,835	-
○ 제 방 축 조	1	80	3	280	160	650	1,773	473	1,300	-
○ 석 축	2	200	7	639	412	1,681	7,239	1,704	5,535	-
II. 복지기반조성	51	-	74	-	6,048	25,773	187,491	28,490	158,001	1,000
2-1 마 울 회 관	20	610	20	600	2,665	12,794	125,346	17,517	106,829	1,000
2-2 공 동 창 고	2	80	2	80	163	1,465	11,922	1,073	10,849	-
2-3 공 동 작 업 장	2	330	9	350	599	1,824	9,485	1,622	7,863	-
2-4 급 수 시 설	6	189	6	169	169	1,356	7,713	1,337	6,376	-
2-5 하 수 구 설 치	18	3,300	34	3,905	2,328	8,189	32,307	6,704	25,603	-
2-6 저 복 지 시 설	-	-	3	19	124	145	718	237	481	-

13 . 새 마을

구 분	마을 상 고			공 동 작 업 장			소 교 량	
	개 수	진 평	이용가구수	개 소	진 평	이용농가	개 소	연 장 (m)
합 계	2	80	163	9	350	599	41	397
영 덕	1	30	73	-	-	-	12	79
강 구	-	-	-	-	-	-	3	34
남 정	-	-	-	1	10	40	7	68
달 산	-	-	-	-	-	-	5	31
지 품	-	-	-	-	-	-	3	72
축 산	1	50	90	4	130	153	1	10
영 해	-	-	-	4	210	406	-	-
병 곡	-	-	-	-	-	-	6	59
창 수	-	-	-	-	-	-	4	44

속

구 분	간 이 급 수 시 설		메 탄 가 스 시 설	행 정 전 화 시 설	간 이 저 장 시 설	간 이 가 공 처 리 시 설	공 동 축 사
	이 동 수	급 수 조 수					
합 계	6	169	-	-	-	-	-
영 덕	-	-	-	-	-	-	-
강 구	-	-	-	-	-	-	-
남 정	2	63	-	-	-	-	-
달 산	-	-	-	-	-	-	-
지 품	-	-	-	-	-	-	-
축 산	-	-	-	-	-	-	-
영 해	3	44	-	-	-	-	-
병 곡	1	62	-	-	-	-	-
창 수	-	-	-	-	-	-	-

사 업 실 적

1979.12.31

농 로		마 울 안 길		하 천 직 강		공 동우 물	공 동 빨 래 터	공 동 목 욕 탕
개 소	연 장 (m)	개 소	연 장 (m)	개 소	연 장 (m)			
12	5,543	34	4,689	-	-	-	-	-
-	-	4	520	-	-	-	-	-
2	117	8	407	-	-	-	-	-
2	300	8	630	-	-	-	-	-
1	3,000	4	306	-	-	-	-	-
2	1,200	2	1,200	-	-	-	-	-
1	83	1	83	-	-	-	-	-
2	600	3	653	-	-	-	-	-
1	100	2	235	-	-	-	-	-
1	143	2	655	-	-	-	-	-

속

공 동 퇴 비 장	울 타 리 개 량	논 두 령 개 량	소 하 천 개 발 개 보 수 (km)	하 수 구 개 보 수	주 택 개 량 사 업		
					지 붕 개 량	부 업 개 량	변 소 개 량
-	-	-	0.919	34	-	481	383
-	-	-	-	5	-	49	47
-	-	-	-	6	-	79	90
-	-	-	-	2	-	80	10
-	-	-	0.17	3	-	21	18
-	-	-	-	-	-	85	70
-	-	-	0.379	1	-	79	51
-	-	-	-	6	-	39	28
-	-	-	0.9	10	-	49	54
-	-	-	0.28	1	-	-	15

자 료 : 새마을과

14. 경 지 면 적

1979.12 현재

단위 : ha

구 분	경 지	계	답							전	
			모 작 별		경 지 정 리 답		관 개 시 설 별				
			1 모 작	2 모 작	정 리 답	미 정 리 답	농 조 답	안 전 답	불 안 전 답		친 수 답
영덕군	9,031.7	5,1289.9	1,648.4	3,480.5	1,877.8	3,251.1	1,825.8	1,959.8	1,319.8	45.5	3,902.8

주 : 농업기본통계 · 관개시설은 78년 말 현재 자료임.

자 료 : 통계출장소

15. 능 가 및 능 가 인 구

1979.12.31

구 분	능 가 수				능 가 인 구			
	계	전 업	1 종 겸 업	2 종 겸 업	계	전 업	1 종 겸 업	2 종 겸 업
영덕군	11,700	9,013	1,011	1,676	56,857	42,452	5,945	8,460

주 : 농업기본통계

자 료 : 통계출장소

16. 업 태 별 능 가

1979.12.31

구 분	계	경 중				축 잡		임 금 농 업 노 동	
		답 작	전 작	과 수	채 소	특 용 작 물	축 산		양 잡
영덕군	11,700	9,310	1,430	310	-	510	70	50	20

주 : 농업기본통계

자 료 : 통계출장소

17. 연 령 별 능 가 인 구

1979.12.31

구 분	합 계	14 세 미 만	14 - 19	20 - 49	50 - 59	60 세 이 상
계	56,857	18,685	8,044	18,143	5,350	7,635
남	28,487	9,265	4,596	9,035	2,535	3,056
여	28,370	9,420	3,448	9,108	2,815	3,579

주 : 농업기본통계

자 료 : 통계출장소

18. 경작규모별농가및면적

1979.12.31

구분	계	경지 없는 농가	10 a 미만	10-30	30-50	50 - 1 ha	1.0 - 1.5	1.5 - 2.0	2.0 - 3.0	3 ha 이상	기타 및 농업 노동
가구	11,700	63	24	2,307	2,972	4,201	1,640	393	100	-	-
면적	7,597.5		2.3	471.3	1,178.8	3,050.7	1,976.0	671.4	247.0	-	-

주: 농업기본통계

자료: 통계출장소

19. 양송이수확고

면적:평, 평수:kg, 수량:kg

1979년중

구분	계			준계			추계		
	면적	평수	수량	면적	평수	수량	면적	평수	수량
합계	8,000	66.3	530.7	4,000	69.7	279.1	4,000	62.9	4,000
영덕	-	-	-	-	-	-	-	-	-
강구	8,000	66.3	530.7	4,000	69.7	279.1	4,000	62.9	4,000
남정	-	-	-	-	-	-	-	-	-
달산	-	-	-	-	-	-	-	-	-
지품	-	-	-	-	-	-	-	-	-
축산	-	-	-	-	-	-	-	-	-
영해	-	-	-	-	-	-	-	-	-
병곡	-	-	-	-	-	-	-	-	-
창수	-	-	-	-	-	-	-	-	-

자료: 산업과

20. 채 소 류

단위: 면적: ha, 단수: kg, 수확: %

구 분	총 수			무 우			배 주			양 배 추		
	면적	단수	수확	면적	단수	수확	면적	단수	수확	면적	단수	수확
합 계	1527.0	2,058	31423.0	277	3,395	9,403	234.0	5,183	12,129	25.3	3,672	929
영 덕	167.9	2,678	4,495.6	32	3,400	1,088	37.0	5,184	1,918	6.0	4,000	240
강 구	146.1	2,677	3,910.5	32	3,400	1,088	32.5	5,375	1,747	1.0	3,500	175
남 정	121.9	2,356	2,872.3	25	3,328	632	24.0	5,275	1,266	1.0	3,000	30
달 산	155.2	1,684	2,614.1	32	3,169	1,014	19.5	4,231	825	1.0	3,000	30
지 품	241.8	1,555	3,759.3	29	3,390	983	22.0	5,477	1,205	1.0	3,000	30
축 산	121.5	2,061	2,503.8	28	3,407	954	18.0	5,033	906	1.0	3,500	35
영 해	169.0	2,699	4,562.0	31	3,452	1,070	40.0	5,080	2,032	8.0	4,000	320
병 곡	128.6	1,669	2,147.4	22	3,141	691	15.0	5,000	750	1.3	3,000	39
창 수	275.0	1,659	4,558.0	46	3,659	1,683	26.0	5,692	1,480	1.0	3,000	30

속

구 분	고 추			마 늘			가 지			로 마 도		
	면적	단수	수확	면적	단수	수확	면적	단수	수확	면적	단수	수확
합 계	401	82	328	321.7	724	2,329.0	3.1	2,226	69	17	4,394	747
영 덕	28	64	18	21.3	600	127.6	0.4	2,500	10	4	4,425	177
강 구	29	86	25	11.5	630	72.5	0.6	2,333	14	2	3,000	60
남 정	30	80	24	14.4	620	89.3	0.3	2,000	6	1	4,800	48
달 산	51	88	45	29.5	753	222.1	0.2	2,000	4	1	4,800	48
지 품	60	97	58	98.3	806	794.3	0.3	2,000	6	1	4,800	48
축 산	44	86	38	8.0	610	48.8	0.3	2,000	6	1	5,000	50
영 해	42	102	43	8.5	370	31.0	0.4	2,500	10	5	4,400	220
병 곡	47	83	39	21.1	585	123.4	0.3	2,333	7	1	4,800	48
창 수	70	54	38	109.1	752	820.0	0.3	2,000	6	1	4,800	48

수 확 고 (1)

1979년중

오 이			호 박			참 외			수 박		
면적	단수	수확	면적	단수	수확	면적	단수	수확	면적	단수	수확
33.5	3,245	1,087	86	1,861	1,600	22.3	1,406	313	53.2	2,137	1,137
5.0	3,600	180	7	2,171	152	5.0	1,350	67	7.0	2,000	140
5.0	3,000	150	9	1,800	162	4.0	1,500	60	8.0	2,300	184
4.0	3,000	120	9	1,800	162	2.0	1,450	29	6.0	2,117	127
2.0	3,000	60	11	1,800	198	2.0	1,350	27	4.0	2,200	88
4.0	3,000	120	11	1,800	198	3.0	1,300	39	8.0	2,125	170
3.0	3,050	100	9	1,820	164	1.0	1,500	15	7.0	2,150	150
7.0	3,600	252	10	2,040	204	3.0	1,450	44	5.0	2,100	105
2.0	3,000	60	10	1,800	180	1.0	1,400	14	4.0	2,125	85
1.5	3,000	45	10	1,800	180	1.3	1,400	18	4.2	2,100	88

자 료 : 산 업 과

속

시 금 치			미 나 리			파			양 파		
면적	단수	수확	면적	단수	수확	면적	단수	수확	면적	단수	수확
2.0	875	17	1.0	1,680	17	18.5	3,432	635	21.0	2,513	528
0.5	900	4	0.3	1,670	5	5.0	3,360	168	5.2	2,500	130
0.2	900	2	0.5	1,800	9	3.0	3,400	102	0.5	2,600	13
0.2	900	2	-	-	-	1.0	3,600	36	3.8	2,600	99
0.1	990	1	-	-	-	1.0	2,300	33	0.5	2,600	13
0.1	1,000	1	-	-	-	1.0	3,600	36	2.4	2,600	62
0.2	900	2	-	-	-	1.0	3,500	35	-	-	-
0.5	600	3	0.2	1,400	3	4.0	3,450	138	3.1	2,300	71
0.1	900	1	-	-	-	1.5	3,400	51	2.2	2,600	57
0.1	1,000	1	-	-	-	1.0	3,600	36	3.3	2,508	83

자 료 : 산 업 과

20. 채소류수확고 (2)

1979년산

구분	밭 기			당 근			기 타		
	면적	단수	수확	면적	단수	수확	면적	단수	수확
합계	4.0	900	35	1.0	2,200	22	5.4	7,319	99
영덕	0.7	900	6	0.5	2,200	11	3	7,200	54
강구	1.3	889	16	0.5	2,200	11	1	5,700	20
남정	0.2	850	2	-	-	-	-	-	-
달산	-	-	-	-	-	-	0.4	1,500	6
지훈	0.4	900	4	-	-	-	0.3	1,667	6
축산	-	-	-	-	-	-	-	-	-
영해	0.7	700	5	-	-	-	0.6	3,600	11
병곡	-	-	-	-	-	-	0.1	1,500	2
창수	0.2	850	2	-	-	-	-	-	-

자료:산업과

21. 과실수확고 (1)

면적:ha, 단수:kg, 수량:ㄲ

1979년산

구분	총			수		사			과	
	면적			수량		면적			수량	
	미과수	성과수	계	단수	수량	미과수	성과수	계	단수	수량
합계	55.4	501.5	556.9	883	4,641.0	35.2	121.8	157.0	927	1,456
영덕	4.0	82.6	86.6	920	798.4	2.8	13.2	16.0	1,150	184
강구	1.3	47.0	48.3	782	377.6	-	7.0	7.0	800	56
남정	1.7	16.1	17.8	840	149.6	-	5.0	5.0	780	39
달산	3.2	39.9	43.1	732	315.5	1.1	1.6	3.0	633	19
지훈	14.3	117.2	131.5	801	1053.6	8.0	20.0	28.0	971	272
축산	3.2	44.3	47.5	713	338.5	1.0	8.0	9.0	700	63
영해	7.6	67.1	74.7	949	707.1	7.0	35.0	42.0	1,019	428
병곡	6.3	51.5	57.8	943	545.0	4.0	16.0	20.0	915	183
창수	136	35.8	49.4	720	355.7	11.0	16.0	27.0	785	212

21. 과실수확고(2)

구분	배					복숭아				
	면적			수량		면적			수량	
	미과수	성과수	계	단수	수량	미과수	성과수	계	단수	수량
합계	1.3	30.5	31.8	947	301.8	17.4	287.6	305.0	891	2,717
영덕	-	0.9	0.9	1,000	9	1.0	64.7	65.7	900	591
강구	-	1.4	1.4	643	9	1.0	31.2	32.2	900	290
남정	-	0.1	0.1	1,000	1	1.7	6.6	8.3	1,200	100
달산	-	0.1	0.1	1,000	1	1.7	33.4	35.1	800	281
지품	-	0.3	0.3	667	2	6.0	89.1	85.1	800	761
축산	-	0.3	0.3	667	2	2.0	30.3	32.3	800	258
영해	-	6.7	6.7	1,045	70	0.5	14.4	14.9	1,200	179
병곡	1.3	19.6	20.9	947	198	1.0	11.9	12.9	1,200	155
창수	-	1.1	1.1	818	9	2.5	6.0	8.5	1,200	102

속

구분	포도					감				
	면적			수량		면적			수량	
	미과수	성과수	계	단수	수량	미과수	성과수	계	단수	수량
합계	-	8.3	8.3	554	46.0	0.9	44.9	45.8	210	96.0
순덕	-	1.4	1.4	642	9.0	0.2	2.2	2.4	167	4.0
강구	-	1.8	1.8	611	11.0	0.2	5.2	5.4	185	10.1
남정	-	0.2	0.2	500	1.0	-	4.0	4.0	200	8.0
달산	-	0.5	0.5	500	3.0	-	4.0	4.0	250	10.0
지품	-	0.3	0.3	500	1.0	0.2	7.0	7.2	222	16.0
축산	-	0.4	0.4	500	2.0	0.2	5.1	5.3	245	13.0
영해	-	3.1	3.1	516	16.0	-	6.3	6.3	159	10.0
병곡	-	0.4	0.4	500	2.0	-	3.6	3.6	194	7.0
창수	-	0.2	0.2	500	1.0	0.1	7.5	7.6	237	18.0

21. 과실수확고(3)

구분	자					매			실	
	면적		적	수확		면적			수확	
	미과수	성과수		단수	수량	미과수	성과수	계	단수	수량
합계	-	1.0	1.0	300	3.0	0.6	0.4	1.0	400	4.0
영덕	-	-	-	-	-	0.2	-	0.2	450	0.9
강구	-	0.1	0.1	300	0.3	0.1	0.1	0.2	400	0.8
남정	-	0.1	0.1	300	0.3	-	-	-	-	-
달산	-	0.1	0.1	300	0.3	0.1	0.1	0.2	450	0.9
지품	-	0.2	0.2	300	0.6	0.1	-	0.1	400	0.4
축산	-	-	-	-	-	-	-	-	-	-
영해	-	0.3	0.3	267	0.8	0.1	0.2	0.3	333	1.0
병곡	-	-	-	-	-	-	-	-	-	-
창수	-	0.2	0.2	350	0.7	-	-	-	-	-

자료: 산업과

22. 특용작물수확고(1)

단위: 면적: ha, 단수: kg, 수량: 개

1979년산

구분	총 수			유지작물			참 개		
	면적	단수	수량	면적	단수	수량	면적	단수	수량
합계	154.5	71	109.2	111.4	60	67.1	67.9	60	40.7
영덕	14.2	63	9.0	11.2	57	6.4	7.2	56	4.0
강구	16.0	68	10.8	11.0	57	6.3	7.0	57	4.0
남정	16.0	71	11.4	12.0	61	7.3	8.0	63	5.0
달산	18.2	71	13.0	13.2	64	8.5	8.2	62	5.1
지품	21.6	74	16.0	14.0	61	8.6	8.0	60	4.8
축산	18.0	83	14.9	13.0	64	8.3	8.5	63	5.4
영해	13.0	75	9.7	10.0	66	6.8	6.0	70	4.2
병곡	19.5	64	12.5	14.0	54	7.5	8.0	53	4.2
창수	18.0	60	11.9	13.0	57	7.4	7.0	57	4.0

22. 특용작물 수확고(2)

구분	들			아주까리			삼유작물		
	면적	단수	수확	면적	단수	수확	면적	단수	수확
합계	33.5	68	22.7	10.1	37	3.7	41.06	98	40.1
영덕	3.0	67	2.0	1.0	40	0.4	3.0	87	2.6
강구	3.0	67	2.0	1.0	30	0.3	5.0	90	4.5
남정	3.0	67	2.0	1.0	30	0.3	3.5	103	3.6
달산	4.0	73	3.0	1.0	40	0.4	5.0	90	4.5
지품	4.0	75	3.0	2.0	40	0.8	7.56	98	7.4
축산	3.5	75	2.6	1.0	31	0.3	5.0	132	6.6
영해	3.0	70	2.1	1.0	45	0.5	3.0	97	2.9
병곡	5.0	60	3.0	1.0	30	0.3	4.0	88	3.5
창수	5.0	63	3.0	1.0	41	0.4	5.0	90	4.5

속

구분	면화			삼			왕물		
	면적	단수	수확	면적	단수	수확	면적	단수	수확
합계	39.5	92	36.3	0.06	117	0.07	-	-	-
영덕	3.0	87	2.6	-	-	-	-	-	-
강구	5.0	90	4.5	-	-	-	-	-	-
남정	3.5	103	3.6	-	-	-	-	-	-
달산	5.0	90	4.5	-	-	-	-	-	-
지품	7.0	86	6.0	0.06	117	0.07	-	-	-
축산	4.0	105	4.2	-	-	-	-	-	-
영해	3.0	97	2.9	-	-	-	-	-	-
병곡	4.0	88	3.5	-	-	-	-	-	-
창수	5.0	90	4.5	-	-	-	-	-	-

23. 정부관리양곡보관참고현황

보관능력 : ㄷ

1979.12.31

구분	총 수			농 협			개 인			기 타		
	동 수	평 수	보관능력	동 수	평 수	보관능력	동 수	평 수	보관능력	동 수	평 수	보관능력
합 계	53	3,716	15,065	25	2,347	10,613	10	732	2,867	18	637	1,585
영 덕	11	864	3,262	4	351	1,350	6	483	1,862	1	30	50
강 구	3	235	1,025	2	185	850	-	-	-	1	50	175
남 정	5	290	1,100	2	200	850	-	-	-	3	90	250
달 산	5	370	1,485	4	350	1,425	-	-	-	1	20	60
지 품	3	170	800	2	150	750	-	-	-	1	20	50
축 산	5	327	1,210	2	200	1,000	-	-	-	3	127	210
영 해	9	649	2,730	3	300	1,500	4	249	1,005	2	100	225
병 곡	7	521	2,198	4	411	1,888	-	-	-	3	110	310
창 수	5	290	1,255	2	200	1,000	-	-	-	3	90	255

자료: 산업과

24. 곡가조절용양곡방출

단위: kg

1979년중

구분	현 미	미백혼합곡 (7:3) 20kg	미백혼합곡 (9:1) 20kg	국산정맥	수입정맥	과정맥	양로용 국산쌀 60kg
합 계	1,274,760	386,320	73,500	748,710	71,040	-	-
영 덕	318,690	96,580	18,375	87,177	17,760	-	-
강 구	254,952	77,260	14,700	69,742	14,208	-	-
남 정	63,730	19,316	4,670	17,435	3,552	-	-
달 산	63,150	19,010	3,670	15,230	3,320	-	-
지 품	64,210	20,100	3,710	18,760	3,560	-	-
축 산	191,200	57,200	10,250	52,306	10,656	-	-
영 해	192,350	58,326	11,130	55,210	10,900	-	-
병 곡	66,658	19,430	3,620	16,100	3,520	-	-
창 수	59,820	19,098	3,375	16,750	3,564	-	-

자료: 산업과

25. 양곡도정공장현황

1979.12.31

구분	대규모 공장수	시설내역				소규모 공장수	시설내역		
		정미	정맥	압맥	제분		정미	정맥	제분
합계	2	22	17	2	-	140	126	140	136
영덕	1	11	11	1	-	18	18	18	16
강구	-	-	-	-	-	13	13	13	12
남정	-	-	-	-	-	11	11	11	11
달산	-	-	-	-	-	13	12	13	13
지품	-	-	-	-	-	20	14	20	19
축산	-	-	-	-	-	17	16	17	17
영해	1	11	6	1	-	14	11	14	14
병곡	-	-	-	-	-	19	17	19	19
창수	-	-	-	-	-	15	14	15	15

자료: 산업과

26. 79년산 양곡수매실적

단위: 석

1980.2.29 현재

구분	추곡			하곡		
	목표량	일반매입 실적	비율	목표량	일반매입 실적	비율
합계	35,709	27,899	78%	25,200	25,247	100%
영덕	3,101	2,754	89	2,915	2,915	100
강구	2,164	1,796	83	2,461	2,484	100
남정	3,612	2,983	83	3,587	3,647	102
달산	3,097	2,557	83	2,885	2,885	100
지품	1,954	1,760	90	1,780	1,757	99
축산	3,784	3,166	84	1,964	1,964	100
영해	4,881	2,931	61	2,464	2,492	101
병곡	9,814	7,506	77	5,654	5,614	99
창수	3,302	2,446	74	1,489	1,489	100

자료: 산업과

27. 연초경작상황 (황색증)

1979년중

면적 : ha, 실적 : kg

구분	경작인	경작면적 (ha)	수납실적 (kg)
합계	1,376	805.9	1,398,348.5
영덕	76	45.9	81,998.0
강구	15	8.7	13,628.0
남정	55	31.3	46,219.5
달산	124	64.6	96,610.5
지품	489	293.3	543,365.5
축산	206	121.0	205,675.0
영해	37	18.3	36,085.0
병곡	28	12.7	24,349.0
창수	346	210.1	350,418.0

자료 : 연초조합

28. 금비소비실적 (1)

1979년중

단위 : 톤 (성분)

구분	계 회 량			
	계	질소	인산	가리
합계	4,370.0	2,199.0	1,212.0	959.0
영덕	413.0	217.0	114.0	82.0
강구	347.0	190.0	93.0	64.0
남정	616.0	323.0	159.0	134.0
달산	361.0	182.0	101.0	78.0
지품	605.0	275.0	174.0	156.0
축산	437.0	208.0	127.0	102.0
영해	364.0	196.0	97.0	71.0
병곡	716.0	379.0	197.0	140.0
창수	511.0	229.0	150.0	132.0

28. 금비소비실적(2)

구분	공 급 량				비율
	계	질 소	인 산	가 리	
합 계	4,504.0	2,158.0	1,303.0	1,043.0	105
영 덕	540.0	263.0	148.0	129.0	130
강 구	343.0	190.0	78.0	75.0	101
남 정	349.0	185.0	91.0	73.0	100
달 산	399.0	194.0	111.0	94.0	111
지 품	577.0	250.0	162.0	165.0	95
축 산	463.0	210.0	132.0	121.0	107
영 해	532.0	234.0	200.0	98.0	113
병 곡	719.0	386.0	213.0	120.0	92
창 수	582.0	246.0	168.0	168.0	114

자 료 : 농 협

29. 주요농약공급실적(1)

단위 : kg

1979년중

구분	합 계					수 도 용		
	계	살균제	살충제	제초제	기 타	계	살균제	살충제
합 계	39,898	16,617	14,512	8,220	549	39,898	16,617	14,512
영 덕	4,549	1,674	1,861	897	117	4,549	1,674	1,861
강 구	3,575	1,390	1,437	748	-	3,575	1,390	1,437
남 정	4,796	1,961	1,635	1,200	-	4,796	1,961	1,635
달 산	2,810	1,180	1,151	479	-	2,810	1,180	1,151
지 품	2,692	1,258	858	496	80	2,692	1,258	858
축 산	3,443	1,520	1,228	695	-	3,443	1,520	1,228
영 해	5,281	2,004	2,059	1,218	-	5,281	2,004	2,059
병 곡	8,645	4,089	2,622	1,696	238	8,645	4,089	2,622
창 수	4,107	1,541	1,661	791	114	4,107	1,541	1,661

29. 주요농약공급실적 (2)

구분	수 도 용		원 예 용				
	제조제	기 타	계	살균제	살충제	제조제	기 타
합 계	8,220	549					
영 덕	897	117					
강 구	748	-					
남 정	1,200	-					
달 산	479	-				1979년 실적 없음.	
지 품	496	80					
축 산	695	-					
영 해	1,218	-					
병 곡	1,696	238					
창 수	791	114					

자료: 농협

30. 농업용기계기구보유현황 (1)

1979년말현재

구분	경운정지용기구		합 계	병 충 해 방 제 용 기 구						
	동력경운기			인 력			동 력			
	대수	마력		계	살분기	분무기	계	살분기	분무기	경운기탑재용
합 계	1,014	-	4,428	3,788	-	3,788	640	255	385	-
영 덕	96	-	636	482	-	482	154	28	126	-
강 구	77	-	367	320	-	320	47	17	30	-
남 정	68	-	612	560	-	560	52	31	21	-
달 산	68	-	508	463	-	463	45	28	17	-
지 품	100	-	775	722	-	722	53	23	30	-
축 산	101	-	363	315	-	315	48	22	26	-
영 해	173	-	285	214	-	214	171	22	49	-
병 곡	223	-	481	374	-	374	107	52	55	-
창 수	108	-	401	338	-	338	63	32	31	-

30. 농업용기계기구보유현황 (2)

구분	양수기			농업용원동기						이앙기			
	계	관용	민용	합계		발동기		전동기		계	인력	동력	
				대수	마력	대수	마력	대수	마력			대수	마력
합계	762	262	500	367	4,173	308	3,181	59	992	6	-	6	-
영덕	130	26	104	70	884	63	464	7	420	2	-	2	-
강구	61	23	38	22	260	9	146	13	114	-	-	-	-
남정	54	24	30	19	61	13	48	6	13	-	-	-	-
달산	50	23	27	27	352.5	24	343.5	3	9	-	-	-	-
지품	68	26	42	69	724.5	66	718.5	3	6	1	-	1	-
축산	101	34	73	28	302	21	242	4	60	-	-	-	-
영해	115	68	47	36	663	26	328	10	335	3	-	3	-
병곡	85	17	68	41	472	40	452	1	20	-	-	-	-
창수	92	21	71	58	454	46	439	12	15	-	-	-	-

속

구분	동력과종기		제조기		동력사료절단기		예취기		탈곡기				
	대수	마력	계	인력	대수	마력	바인더		인력	계		반자동	자동
							대수	마력		대수	마력		
합계	25	-	-	-	9	-	54	-	674	628	-	111	517
영덕	3	-	-	-	2	-	4	-	37	56	-	10	46
강구	3	-	-	-	-	-	3	-	15	54	-	19	35
남정	3	-	-	-	1	-	4	-	65	82	-	28	54
달산	2	-	-	-	1	-	7	-	120	64	-	6	58
지품	2	-	-	-	-	-	7	-	160	78	-	5	73
축산	3	-	-	-	1	-	4	-	52	61	-	12	49
영해	4	-	-	-	-	-	9	-	8	54	-	5	49
병곡	2	-	-	-	2	-	16	-	120	113	-	14	99
창수	3	-	-	-	2	-	1	-	97	66	-	12	54

30. 농업용기계기구보유현황(3)

구분	곡물가공기계					짚가공기					
	계	현미기	정미기 마찰식	정맥기	제분기	새끼틀			가마니기계		
						계	인력	동력	계	인력	동력
합계	574	140	147	157	130	690	628	62	1,030	996	34
영덕	79	19	19	29	12	35	29	6	21	19	2
강구	47	11	12	11	13	25	19	6	17	13	4
남정	48	12	12	12	12	56	46	10	68	61	7
달산	56	14	14	14	14	31	21	10	85	81	4
지품	85	20	22	23	20	22	18	4	44	42	2
축산	60	15	15	15	15	53	50	3	59	57	2
영해	53	14	15	15	9	46	39	7	44	11	3
병곡	86	20	23	23	20	254	340	14	646	639	7
창수	60	15	15	15	15	68	66	2	76	73	3

자료 : 농촌지도소

31. 상 전 면 적 (1)

단위 : 단보

1979년말

구분	합계	형태별			지대별		
		순뽕밭	기휴식	산식	숙전	산지	규밭및기타
합계	3,973.0	3,744.0	108.0	121.0	2,731.0	1,201.0	41.0
영덕	300.1	255.0	26.6	18.5	186.6	113.5	-
강구	161.9	158.7	-	3.2	79.7	82.2	-
남정	401.8	360.2	4.1	37.5	127.6	274.2	-
달산	741.0	700.1	11.0	29.9	307.8	399.4	33.8
지품	1,107.0	1,066.0	29.0	12.0	962.4	144.6	-
축산	247.7	271.3	-	3.4	272.1	2.6	-
영해	73.7	68.6	1.0	4.1	60.6	12.1	1.0
병곡	837	805.6	24.3	7.1	711.0	119.8	6.2
창수	75.8	58.5	12.0	5.3	23.2	52.6	-

31. 상 전 면 적 (2)

구 분	수 령 별				품 종 별				
	1-2년생	3-5년생	6-10년생	11년이상	개량서반	일지회	수원상4호	노상	기타
합 계	11.5	1,538	1,903	417	694	2,918	147	199	15
영 덕	2.7	38.2	231.2	28.0	77.9	168.4	10.3	29.3	14.2
강 구	3.5	60.9	91.2	6.3	9.6	139.4	1.9	11.0	-
남 정	8.6	146.5	194.5	52.2	72.2	320	8.8	0.8	-
달 산	38.4	336.7	303.6	62.3	98.8	450.7	99.2	92.3	-
지 품	24.9	414.1	496.7	171.3	259.1	834.0	-	13.9	-
축 산	20.6	134.9	117.4	1.8	47.9	204.7	-	22.1	-
영 해	2.8	27.8	43.1	-	26.6	44.6	1.0	1.5	-
병 곡	-	337.8	411.7	88.0	78.7	713.5	21.5	22.5	0.8
창 수	13.5	41.6	13.6	7.1	23.2	42.7	4.3	5.6	-

자료 : 산업과

32. 잠 건 생 산 및 공 판 량 (1)

단위 : 수량 : kg

1979년중

구 분	양 잠 가 구 수			소 잠 량 (상 자)		
	계	춘 잠	추 잠	계	춘 잠	추 잠
합 계	3,251	1,901	1,350	4,779	2,775	2,004
영 덕	372	218	154	486	288.5	197.5
강 구	184	113	71	209.5	129	80.5
남 정	405	220	185	488.5	280.5	208
달 산	661	391	270	791	463.5	327.5
지 품	777	497	280	1,380.5	839.5	541
축 산	156	93	63	212	118.5	93.5
영 해	67	38	29	124	68	56
병 곡	572	298	274	994.5	534.5	460
창 수	572	24	57	93	53	40

32. 잠견생산및공판량(2)

구분	산 견 량 (kg)			공 판 량 (kg)		
	계	춘 잠	추 잠	계	춘 잠	추 잠
합 계	168,751.350	107,278.750	61,472.600	168,751.350	10,728.750	61,472.600
영 덕	18,606.900	11,936.850	6,670.050	18,606.900	11,936.850	6,670.050
강 구	7,364.950	4,921.450	2,443.500	7,364.950	4,921.450	2,443.500
남 정	17,102.450	10,798.400	6,304.050	17,102.450	10,798.400	6,304.050
달 산	27,944.350	17,743.0	10,201.350	27,944.350	11,743.0	10,201.350
지 품	47,386.550	31,248.950	16,137.600	47,386.550	3,948.950	16,137.600
축 산	7,190.450	4,423.800	2,766.650	7,190.450	4,423.800	2,766.650
영 해	4,228.850	2,634.500	1,594.350	4,228.850	2,634.500	1,594.350
병 곡	35,766.750	21,468.500	14,298.250	35,766.750	21,468.500	14,298.250
창 수	3,160.100	2,103.300	1,056.800	3,160.100	2,103.300	1,056.800

자료 : 산업과

33. 농사자금용자실적(1)

1979년중

단위 : 천원

구분	합 계	금 용 부 분					
		소 계	단기영농	중기생산	조합육성	농 기업	저축추진자금
합 계	4,929,571	4,866,795	895,649	562,294	-	-	3,408,852
영 덕	690,665	684,182	134,787	80,602	-	-	466,793
강 구	768,117	762,173	102,248	36,070	-	-	623,855
남 정	593,571	584,901	45,038	38,973	-	-	500,890
달 산	352,826	345,436	91,004	55,007	-	-	199,425
지 품	489,910	486,204	182,708	74,484	-	-	229,012
축 산	620,661	615,021	75,317	63,776	-	-	475,928
영 해	539,899	529,416	71,379	64,751	-	-	393,286
병 곡	444,418	434,818	71,711	85,931	-	-	277,176
창 수	429,504	424,644	121,457	62,700	-	-	240,487

33. 농사자금용자실적(2)

구분	특별정기	재정부문					
		소계	대응자금	재특자금	차관자금	수리자금	국민투자
합계	-	62,776	-	-	-	-	62,776
영덕	-	6,483	-	-	-	-	6,483
강구	-	5,944	-	-	-	-	5,944
남정	-	8,670	-	-	-	-	8,670
달산	-	7,390	-	-	-	-	7,390
지품	-	3,706	-	-	-	-	3,706
축산	-	5,640	-	-	-	-	5,640
영해	-	10,483	-	-	-	-	10,483
병곡	-	9,600	-	-	-	-	9,600
창수	-	4,860	-	-	-	-	4,860

자료 : 농협

34. 농업협동조합현황

단위 : 천원

1979년중

구분	조합수	조합원수	직원수			주요협동사업실적			
			계	남	여	구매사업	판매사업	이용사업	가공사업
합계	10	11,335	155	117	38	3,583,916	3,271,423	133,623	-
단위조합	9	11,326	118	85	33	2,091,395	1,980,515	133,623	-
군조합	1	9	37	32	5	1,492,521	1,290,908	-	-

속

구분	연중용자실적			연말현재예금잔고		
	계	금융자금	재정자금	계	저축성예금	요구불예금
합계	6,151,211	3,916,466	2,234,745	5,020,764	3,479,941	1,540,823
단위조합	4,236,755	2,525,238	1,711,517	3,133,136	2,421,908	711,228
군조합	1,914,456	1,391,228	523,208	1,887,628	1,058,033	829,595

자료 : 농협

35. 농지개량조합면적

1979년말

구분	지구수	조합원수	공리면적					관개면적
			총수	완공	공사중	중단	비몽리면적	
합계	11	5,056	1,849.8	1,849.8	-	-	226.3	1,623.5
영덕	-	-	-	-	-	-	-	-
강구	1	341	84.0	84.0	-	-	40.0	40.0
남정	5	1,041	350.9	350.9	-	-	49.6	301.3
달산	1	283	85.0	85.0	-	-	1.8	83.2
지품	-	-	-	-	-	-	-	-
축산	-	-	-	-	-	-	-	-
영해	1	2,819	1,010.4	1,010.4	-	-	-	1,010.4
병곡	1	349	112.5	112.5	-	-	17.4	95.1
창수	2	223	207.0	207.0	-	-	113.5	93.5

자료: 농지개량조합

36. 농민훈련소현황

1979년중

구분	회관수	토양검정(정)			농민훈련(인)		
		계획	실적	비율	계획	실적	비율
합계	1	2,500	2,500	100%	1,246	1,142	92%
영덕	1	400	400	100	-	-	-
강구	-	390	390	100	-	-	-
남정	-	360	360	100	-	-	-
달산	-	150	150	100	-	-	-
지품	-	140	140	100	-	-	-
축산	-	220	220	100	-	-	-
영해	-	170	170	100	-	-	-
병곡	-	350	350	100	-	-	-
창수	-	220	220	100	-	-	-

자료: 농촌지도소

37. 농촌 생활 개선 실적

1979년중

구 분	농촌영양개선 시범부락지도		보리혼식지도		쌀 소비 절약지도 (키로)	탁 아 소		메탄가스 (기)	부엌개량 (호)	의 레 간소화	기 타 (인원)
	부락수	회 수	회 수	인원		개 소	인원				
합 계	9	216	289	6,420	85,050	66	1,539	-	-	-	2,137
영 덕	3	72	47	1,022	11,340	7	148	-	-	-	412
강 구	2	48	40	930	10,530	7	218	-	-	-	283
남 정	1	24	37	814	8,100	7	153	-	-	-	224
달 산	-	-	20	435	7,290	7	138	-	-	-	175
지 품	1	24	20	421	8,100	8	162	-	-	-	193
축 산	2	48	32	712	9,720	7	145	-	-	-	192
영 해	-	-	38	818	10,530	8	815	-	-	-	285
병 곡	-	-	34	786	10,530	-	-	-	-	-	237
창 수	-	-	21	482	8,910	7	155	-	-	-	156

자료 : 농촌지도소

38. 새마을부녀회, 청소년회 및 영농기술자연합회

1979 말 현재

구 분	새마을부녀회		새 마을 청 소 년 회								새마을영농 기술자연합회	
			회 수	부 원 수			지 도 자 수			경진회 실 적		
	회 수	회원수		회 수	계	남	여	계	남		여	회 수
합 계	203	14,180	165	2,872	1,793	1,079	856	691	165	-	9	208
영 덕	23	1,949	17	324	192	132	85	68	17	1 위	1	22
강 구	22	1,794	19	312	188	124	95	76	19	-	1	29
남 정	22	1,156	18	288	177	111	103	85	18	-	1	26
달 산	19	794	16	310	200	110	80	64	16	-	1	30
지 품	23	1,289	20	335	196	139	101	81	20	-	1	26
축 산	22	1,855	15	275	166	109	90	75	15	-	1	30
영 해	24	1,963	18	355	244	111	91	73	18	3 위	1	31
병 곡	25	1,573	21	326	219	107	106	85	21	2 위	1	21
창 수	23	1,807	21	347	211	136	105	84	21	-	1	29

자료 : 농촌지도소

3.9. 농업용수개발사업실적

1979년중

단위 : 면적 : ha, 중수량 : %, 금액 : 천원

구분	지구수	몽리면적	중수량	1979 투자내역							
				계	국비	도비	시군비	양곡	용자	장기채	지원부담
합계	25	130.7	113	163,279	128,291	2,160	15,655	-	-	-	17,173
인력관정	-	-	-	-	-	-	-	-	-	-	-
기계관정	12	36	18	-	-	-	-	-	-	-	-
집수암거	4	31.2	31	56,236	44,768	764	4,775	-	-	-	5,929
양수장	-	-	-	-	-	-	-	-	-	-	-
도수로	-	-	-	-	-	-	-	-	-	-	-
보	9	63.5	64	107,043	83,523	1,396	10,880	-	-	-	11,244
소계곡저수지	-	-	-	-	-	-	-	-	-	-	-

자료 : 건설과

4.0. 종자교환실적(1)

1979년중

단위 : kg

구분	대 맥		과 맥 (백통)		소 맥 (조광)	
	계획	실적	계획	실적	계획	실적
합계	7,240	7,240	-	-	500	500
영덕	860	860	-	-	80	80
강구	760	760	-	-	60	60
남정	700	700	-	-	60	60
달산	560	560	-	-	60	60
지품	700	700	-	-	60	60
죽산	800	800	-	-	60	60
영해	700	700	-	-	60	60
병곡	1,480	1,480	-	-	-	-
창수	720	720	-	-	60	60

40. 종자교환실적 (2)

단위: kg

구분	콩 (광교)		고구마 (신미)		미곡 (신품종)	
	계획	실적	계획	실적	계획	실적
합계	8,600	8,600	5,900	5,900	31,500	31,500
영덕	-	-	2,300	2,300	3,900	3,900
강구	-	-	-	-	2,300	2,300
남정	-	-	3,600	3,600	3,700	3,700
달산	-	-	-	-	2,900	2,900
지품	-	-	-	-	2,700	2,700
축산	8,600	8,600	-	-	3,100	3,100
영해	-	-	-	-	3,400	3,400
병곡	-	-	-	-	7,600	7,600
창수	-	-	-	-	1,900	1,900

자료: 산업과

41. 어업가구수

1979.12.31

총계	어업경영자가구					어업고용자가구				
	계	전업	겸업			계	전업	겸업		
			소계	제1종	제2종			소계	제1종	제2종
3,945	3,373	1,343	2,030	2,030	-	572	-	572	572	-

자료: 수산과

42. 어업가구원수

1979.12.31

총계	어업경영자가구			어업고용자가구		
	계	남	여	계	남	여
22,338	18,552	9,243	9,309	3,786	1,883	1,903

자료: 수산과

43. 어업면허현황

1979.12.31

구분	현재유효건수			조업망수 (통)	조업어선(척)				
	법인	기타	계		기선	범선	기타	계	승조인원수
합계	11	177	188	88	41	229	-	270	1,098
정치어업	-	46	46	46	36	92	-	128	675
미역양식	2	100	102	-	-	102	-	102	267
기타	9	31	40	42	5	35	-	40	156

자료: 수산과

44. 부정어업단속현황

1979.12.31

구분	검거건수	처리상황	
		총치	혼계방면
합계	59	59	-
연안어업	45	45	-
내수면어업	8	8	-
기타	6	6	-

자료: 수산과

45. 수산업자선박표(1)

1979.12.31

구분	합계			10톤미만			10톤이상		
	척수	총톤수	마력	척수	총톤수	마력	척수	총톤수	마력
합계	399	2,326.12	11,040	328	642.08	4,375	71	1,684.04	6,665
저인망	7	349.20	1,400	-	-	-	7	349.20	1,400
근해유자망	21	666.47	2,645	-	-	-	21	666.47	2,645
연안유자망	112	226.41	1,430	110	201.91	1,370	2	24.50	60
근해채낚기	34	517.12	2,256	3	22.27	150	31	494.85	2,106
연안채낚기	5	75.72	186	-	-	-	5	75.72	186
근해통발	-	-	-	-	-	-	-	-	-
정치망	61	153.87	901	58	113.03	781	3	40.84	120
기타어업	159	337.33	2,222	157	304.87	2,074	2	32.46	148

45. 수산*업 자선박표 (2)

나. 무동력선

구 분	합 계		2 톤 미 만		2 톤 이 상	
	척 수	톤 수	척 수	톤 수	척 수	톤 수
합 계	742	703.93	544	313.35	198	390.58
선 망	-	-	-	-	-	-
연안유자망	249	238.48	160	76.36	89	162.12
연안채낚기	-	-	-	-	-	-
정 치 망	103	211.66	8	6.54	95	205.12
기 타 어업	390	253.79	376	230.45	14	23.34

자 료 : 수산과

46. 수산업협동조합운영현황

1979년중

구 분	직 원 수			조 합 원 수	어 촌 계 수	어 촌 계 원 수			어 회 고	
	계	남	여			계	남	여	수량(%)	금액(천원)
합 계	68	50	18	2,568	30	2,568	2,539	29	33,580	4,368,178
강 구	37	27	10	1,380	16	1,380	1,358	22	14,875	2,496,354
축 산	31	23	8	1,188	14	1,188	1,181	7	18,705	1,871,824

속

구 분	응 자 실 적					기 타
	계	영어자금	시설자금	어촌진흥기금	경제기타사업자금	
합 계	1,134,664	822,882	61,913	6,204	-	243,665
강 구	550,371	357,485	22,997	-	-	169,889
축 산	584,293	465,397	38,916	6,204	-	73,776

자 료 : 수산과

47. 어업허가 및

구분	합계	허가							어업		
		소계	중앙기선 저인망	근해새물 우트물	근해유자망	근해채낚기	근해통발	소계	연안 유자망	범선 망	연안 승
합계	513	77	5	3	22	38	9	394	328	11	5
영덕	107	2	-	-	-	2	-	98	84	1	-
강구	210	50	5	3	14	21	7	140	113	9	4
남정	40	-	-	-	-	-	-	37	33	1	-
달산	-	-	-	-	-	-	-	-	-	-	-
지품	-	-	-	-	-	-	-	-	-	-	-
축산	75	21	-	-	7	13	1	46	34	-	1
영해	62	4	-	-	1	2	1	57	55	-	-
병곡	19	-	-	-	-	-	-	17	9	-	-
창수	-	-	-	-	-	-	-	-	-	-	-

48. 가축방역실적

1979년중

구분	돈코레라	돼지뇌염	광견병	탄저및기증저	간디스토마
계획	6,800	150	830	5,900	-
실적	5,497	138	705	5,027	-
비율	81	92	85	85	-

자료: 산업과

49. 도축수

단위: kg

구분	황소		암소		돼지		도살장수	수의사수
	두수	육량	두수	육량	두수	육량		
합계	606	125,371	50	8,618	1,519	97,036	2	3
영덕	593	122,931	43	7,314	1,188	76,352	1	2
영해	13	2,440	7	1,304	331	20,684	1	1

자료: 산업과

신고처분현황

1979년중

연 채 낚기	안 해 채 취	범 선 제 인 망	신 고 어 업					기 타			
			소 계	연승조	일본조	어좌	기타	소계	전망	인망	기타
19	31	-	6	-	-	-	6	36	17	-	19
-	13	-	-	-	-	-	-	7	7	-	-
13	1	-	4	-	-	-	4	16	6	-	10
1	2	-	-	-	-	-	-	3	2	-	1
-	-	-	-	-	-	-	-	-	-	-	-
-	-	-	-	-	-	-	-	-	-	-	-
5	6	-	2	-	-	-	2	6	-	-	6
-	1	-	-	-	-	-	-	2	-	-	2
-	8	-	-	-	-	-	-	2	2	-	-
-	-	-	-	-	-	-	-	-	-	-	-

자 료 : 수산과

50. 임 야 면 적

단위 : ha

1979.12.31

구 분	총 수	국 유 릫	공 유 릫	사 유 릫
합 계	59,471	19,255	7,506	32,710
영 덕	3,502	70	755	2,677
강 구	2,566	138	564	1,864
남 정	6,145	2,103	1,635	2,407
달 산	5,736	1,030	1,231	3,475
지 품	13,305	5,703	1,630	5,970
축 산	6,103	879	283	4,941
영 해	4,596	1,525	579	2,492
병 곡	4,149	1,444	221	2,484
창 수	13,369	6,361	608	6,400

주 : 산림기본통계

자 료 : 산림과

51. 임 상 별 임 목 축 적

1979.12.31

단위 : m²

구 분	총 수	임 목 축 적		
		침엽수림	활엽수림	혼효림
합 계	353,926	100,849	56,238	196,839
영 덕	19,240	5,828	6,238	7,174
강 구	14,100	3,710	3,216	7,174
남 정	34,612	9,615	6,820	18,177
달 산	32,700	8,813	3,211	20,676
지 품	79,840	22,527	11,231	46,082
축 산	42,110	9,113	8,423	24,574
영 해	25,741	8,287	2,230	15,224
병 목	24,065	7,573	4,541	11,951
창 수	81,518	25,383	10,338	45,807

주 : 산림기본통계

자 료 : 산림과

52. 임 상 별 임 야 면 적

1979.12.31

단위 : ha

구 분	총 수	국 유 립			공 유 립			사 유 립	
		계	산림청소관	타부처소관	계	도유림	시·군유림		
합 계	59,471	19,251	15,886	3,365	7,506	-	7,506	32,710	
임 목 지	계	59,042	19,227	15,862	3,365	7,397	-	7,397	32,418
	침엽수림	29,756	16,623	13,262	3,361	2,563	-	2,563	10,570
	활엽수림	3,256	305	305	-	449	-	449	2,502
	혼효림	26,030	2,299	2,295	4	4,385	-	4,385	19,346
	죽림	-	-	-	-	-	-	-	-
무 임 목 지	계	425	24	24	-	109	-	109	292
	미임목지	29	-	-	-	6	-	6	23
	황폐지	97	-	-	-	23	-	23	74
	개간	172	15	15	-	60	-	60	97
	화전	-	-	-	-	-	-	-	-
	제지	127	9	9	-	20	-	20	98

주 : 산림기본통계

자 료 : 산림과

53. 소유별 임목 축적

1979.12.31

단위 : m²

구분	총 수	국 유 림			민 유 림		
		계	산림청소관	타부처소관	계	공유림	사유림
합 계	353,926	86,897	80,376	6,521	267,029	35,862	231,167
침엽수림	100,849	56,379	49,873	6,506	44,470	8,120	36,350
활엽수림	56,238	3,320	3,320	-	52,918	52,918	50,608
혼효림	196,839	27,198	27,183	15	169,641	25,432	144,209
죽림	-	-	-	-	-	-	-

주 : 산림기본통계

자료 : 산림과

54. 임산물 생산 실적 (1)

1979년중

구분	총액	용재		원료			
		수량	금액	계		수량	금액
				수량	금액		
합 계	1,945,148	9,372	281,160	24,632	178,074	1,130	13,560
영덕	145,688	605	18,150	2,109	14,808	9	108
강구	144,072	580	17,400	2,211	15,552	15	180
남정	162,575	350	10,500	2,353	16,531	12	144
달산	277,201	1,720	51,600	3,002	22,024	202	2,424
지품	307,904	1,232	36,960	3,265	23,380	105	1,260
축산	218,109	685	20,550	2,640	18,880	80	960
영해	156,896	225	6,750	2,317	16,304	17	204
병곡	152,755	255	4,650	2,472	17,354	10	120
창수	329,948	3,820	114,600	4,263	33,241	680	8,160

54. 임산물생산실적 (2)

구분	연료				농용자재					
	목탄		지엽		계		퇴비원료		사료	
	수량	금액	수량	금액	수량	금액	수량	금액	수량	금액
합계	-	-	23,502	164,514	70,162	722,592	50,000	400,000	20,162	322,592
영덕	-	-	2,100	14,700	7,000	77,048	4,369	34,952	2,631	42,096
강구	-	-	2,196	15,372	5,535	58,920	3,705	29,640	1,830	29,280
남정	-	-	2,341	16,387	5,880	63,200	3,860	30,880	2,020	32,320
달산	-	-	2,800	19,600	9,552	92,656	7,522	60,176	2,030	32,480
지품	-	-	3,160	22,120	9,894	100,032	7,284	58,272	2,610	41,760
축산	-	-	2,560	17,920	7,616	79,416	5,305	42,440	2,311	36,976
영해	-	-	2,300	16,100	5,164	54,807	3,534	28,727	1,630	26,080
병곡	-	-	2,462	17,234	9,098	92,169	6,618	52,489	2,480	39,680
창수	-	-	3,583	25,081	10,423	104,344	7,803	62,424	2,620	41,920

자료: 산림과

55. 제재현황

1979년중

구분	일반 제재 공장	생산물				실적				제 재 율	
		제재원목소비량		제제품생산량		계	각재	판재	기타		
		계	취입수	취입수	취입수						
합계	9	13,035	12,164	971	-	-	10,327	3,290	791	6,246	79
영덕	1	2,920	2,397	523	-	-	2,277	1,101	307	869	78
강구	2	2,859	2,859	-	-	-	2,302	400	63	1,839	81
남정	-	-	-	-	-	-	-	-	-	-	-
달산	-	-	-	-	-	-	-	-	-	-	-
지품	-	-	-	-	-	-	-	-	-	-	-
축산	1	830	830	-	-	-	695	261	13	421	84
영해	2	2,820	2,472	448	-	-	2,287	640	207	1,440	82
병곡	-	-	-	-	-	-	-	-	-	-	-
창수	3	3,606	3,606	-	-	-	2,766	888	201	1,677	77

5.6. 조 립 현 황

단위 : 면적 : ha, 본수 : 천본

1979년중

구 분	총 수		공 유 립		사 유 립	
	면 적	본 수	면 적	본 수	면 적	본 수
합 계	1,122	844.4	-	-	1,122	844.4
영 덕	87.5	65	-	-	87.5	65
강 구	101.5	88.8	-	-	101.5	88.8
남 정	104	74.4	-	-	104	74.4
달 산	186	152.6	-	-	186	152.6
지 품	175	130	-	-	175	130
축 산	97	63.6	-	-	97	63.6
영 해	57	37.8	-	-	57	37.8
병 곡	91	80.8	-	-	91	80.8
창 수	223	151.4	-	-	223	151.4

자 료 : 산림과

57. 사 방 사 업 실 적

단위 : 면적 : ha, 본수 : 천본

1979년중

구 분	총 수		산 지 사 방		야 제 사 방 (㎡)	기 타	
	시행면적	조립본수	시행면적	조립본수		시행면적	조립본수
합 계	180	900	180	900	-	-	-
영 덕	20	100	20	100	-	-	-
강 구	15	75	15	75	-	-	-
남 정	55	275	55	275	-	-	-
달 산	-	-	-	-	-	-	-
지 품	-	-	-	-	-	-	-
축 산	40	200	40	200	-	-	-
영 해	20	100	20	100	-	-	-
병 곡	30	10	30	10	-	-	-
창 수	-	-	-	-	-	-	-

자 료 : 산림과

58. 양 묘 사업

단위 : 면적 : ha, 본수 : 천본 1979 년중

구 분	계			성 묘			육 묘		
	사업면적	상면적	생산량	사업면적	상면적	생산량	사업면적	상면적	생산량
합 계	87,904	58,603	1,484	86,595	57,730	1,035	1,309	873	449
영 덕	14,195	9,463	407	14,078	9,385	365	117	78	42
강 구	-	-	-	-	-	-	-	-	-
남 정	26,793	17,863	578.6	25,976	17,318	306.6	817	545	272
달 산	-	-	-	-	-	-	-	-	-
지 품	7,421	4,947	155	7,421	4,947	155	-	-	-
축 산	28,678	19,118	152.8	28,678	19,118	152.8	-	-	-
영 해	-	-	-	-	-	-	-	-	-
병 폭	10,817	7,212	190.6	10,442	6,962	55.6	375	250	135
창 수	-	-	-	-	-	-	-	-	-

자료 : 산림과

59. 산림범죄검거및처리현황

1979 년중

구 분	검거건수	처 리 상 황								
		건 수			인 원					
		검찰청송치	즉심회부	기 타	구 속	불구속	즉심회부	기 타	계	
합 계	21	21	-	-	1	20	-	-	21	
영 덕	6	6	-	-	1	5	-	-	6	
강 구	1	1	-	-	-	1	-	-	1	
남 정	2	2	-	-	-	2	-	-	2	
달 산	3	3	-	-	-	3	-	-	3	
지 품	-	-	-	-	-	-	-	-	-	
축 산	5	5	-	-	-	5	-	-	5	
영 해	1	1	-	-	-	1	-	-	1	
병 폭	1	1	-	-	-	1	-	-	1	
창 수	2	2	-	-	-	2	-	-	2	

자료 : 산림과

60. 산림피해현황

1979년중

구분	총수	도발건수	무허가 벌채건수	산림훼손	화재	부정임산물	기타
합계	21	-	3	1	1	-	16
영덕	6	-	1	1	1	-	3
강구	1	-	-	-	-	-	1
남정	2	-	1	-	-	-	1
달산	3	-	-	-	-	-	3
지품	-	-	-	-	-	-	-
축산	5	-	1	-	-	-	4
영해	1	-	-	-	-	-	1
병곡	1	-	-	-	-	-	1
창수	2	-	-	-	-	-	2

자료:산림과

61. 광구수

1979.12.31

구분	총수	금속	비금속	석탄
합계	250	159	80	11
가행광구수	2	-	2	-
휴업및등록광구수	248	159	78	11

자료:산업과

62. 시장분포현황

1979.12.31

총수	공설시장		사설시장
	공설	정기	
8	1	7	0

자료:산업과

66. 하천부지점용허가현황

1979.12.31

구분	총수	논	밭	대지	과수	식수	인수	기타
건수	1,984	643	855	295	151	29	1	10
면적	739,846	190,138	332,331	16,829	170,934	24,818	40	4,756

자료: 건설과

67. 건설기술자현황

1979.12.31

구분	총수	토목	건축	기계및전기
----	----	----	----	-------

영덕군 12 6 5 1

자료: 건설과

68. 자동차분포현황

1979.12.31

구분	총수	버스	승용차	화물차	백시				
					소계	직영	개인	한시	기타

영덕군 174 3 36 99 36 16 9 11 -

자료: 건설과

69. 건축허가현황

단위: 동

1979.12.31

구분	합계	신축	증축	매수선변경
계	360	270	83	7
철근콘크리트	60	40	15	5
조적조	250	200	50	-
목조	50	30	18	2

자료: 건설과

70. 하 천 현 황

1979.12.21

구 분	하 천 수	유로연장	요개수연장	기개수연장	미개수연장
합 계	260	297,720	422,548	267,787	154,761
법 정 하 천	-	-	-	-	-
직 환 하 천	-	-	-	-	-
지 방 하 천	1	17,600	26,730	14,592	12,138
준 용 하 천	19	174,250	153,108	51,778	101,330
비법정 하천	-	-	-	-	-
중 천	17	23,720	45,590	32,045	13,545
소 천	35	29,433	74,266	55,511	18,755
세 천	188	52,717	122,854	113,861	8,993

자 료 : 건설과

71. 도 로 정 비 현 황

1979.12.31

구 분	노선수	도로연장 (m)	자갈부설 (m)	측구암거 배수로 토사준설(m)	노걸및 노안정비 (m)	노면정비 (㎡)	동 원 인원수	우 마 차 동원대수	손 수 례 동원대수	기 타 (자동차)
합 계	11	198,426	122,530	24,490	122,530	477,201	12,316	-	113	99
국 도	2	75,896	-	-	-	-	-	-	-	-
지 방 도	1	49,342	49,342	9,863	49,342	197,638	6,450	-	35	85
시 군 도	8	73,188	73,188	14,627	73,188	279,563	5,866	-	78	14

자 료 : 건설과

72. 교 량 현 황

단위: m

1979. 12. 31

구 분	합				계		일 반 국 도	
	계		영 구 교		미 가 설		영 구 교	
	개 소	연 장	개 소	연 장	개 소	연 장	개 소	연 장
합 계	69	2,039	68	2,039	1	50	24	1,054
영 덕	7	398	7	398	-	-	3	305
강 구	7	113	6	63	1	50	-	-
남 정	11	197	11	197	-	-	3	123
달 산	9	296	9	296	-	-	-	-
지 품	13	329	13	329	-	-	12	164
축 산	4	247	4	247	-	-	1	153
영 해	6	83	6	83	-	-	-	-
병 곡	5	309	5	309	-	-	5	309
창 수	7	117	7	117	-	-	-	-

속

구 분	지 방 도		시 군 도			
	영 구 교		영 구 교		미 가 설	
	개 소	연 장	개 소	연 장	개 소	연 장
합 계	13	317	31	668	1	50
영 덕	2	42	2	51	-	-
강 구	1	28	5	35	1	50
남 정	-	-	8	74	-	-
달 산	-	-	9	296	-	-
지 품	-	-	1	165	-	-
축 산	3	94	-	-	-	-
영 해	4	75	2	8	-	-
병 곡	-	-	-	-	-	-
창 수	3	78	4	39	-	-

단위: m

구 분	합			계
	계	포 장	사 리	미 개 수
합 계	222,009	76,579	125,822	19,688
영 덕	25,579	13,359	12,220	-
강 구	20,170	5,866	14,304	-
남 정	15,210	8,210	6,000	1,000
달 산	37,538	-	35,538	2,000
지 품	29,444	25,594	3,850	-
축 산	18,155	8,720	9,435	-
영 해	19,811	4,130	9,493	6,188
병 곡	15,200	10,700	-	4,500
창 수	40,982	-	34,982	6,000

74. 상 수 도

1979. 12. 31

구 분	인 구	급수호수	급수인구	시설용량 (m ³)	급수 량	1일1인 급수 량 (ℓ)	보 급 율
계	31,129	4,449	24,402	4,250	3,373	131.6	78.4
강 구	21,209	3,325	17,658	2,750	2,579	146	83.3
영 해	9,920	1,124	6,744	1,500	794	117.2	68.0

속

용도별수도전

구 분	가 정 용	영 업 용	공 업 용	업 무 용	공 공 용	기 타
계	3,537	550	-	30	36	8
강 구	2,526	358	-	19	28	7
영 해	1,011	192	-	11	8	1

현 황

1979.12.31

일반국도	지방도		시군도	
	포장	사리	사리	미개수
76,353	226	49,116	76,706	19,688
13,359	-	9,970	2,250	-
5,640	226	5,554	8,750	-
8,250	-	-	6,000	1,000
-	-	-	35,538	2,000
25,594	-	-	3,850	-
8,720	-	8,735	700	-
4,130	-	4,875	4,618	6,188
10,700	-	-	-	4,500
-	-	19,982	15,000	6,000

자료 : 건설과

75. 도시 계획 현황

1979.12.31

구분	계획인구	계획면적 (km ²)	용도지역				
			주거	상업	공업	자연녹지	생산녹지
합계	49,093	14.94	2.65052	0.23761	0.182	9.86177	2,0081
영덕	15,000	2.97	0.602	0.0945	0.041	2.2325	-
강구	16,000	6.47	0.70052	0.04511	0.024	5.21227	0.4881
남정	-	-	-	-	-	-	-
달산	-	-	-	-	-	-	-
지품	-	-	-	-	-	-	-
축산	5,000	0.9	0.36	0.018	0.055	0.467	-
영해	13,093	4.6	0.988	0.08	0.062	1.95	1.52
병곡	-	-	-	-	-	-	-
창수	-	-	-	-	-	-	-

자료 : 건설과

단위 : 통수, 금액 : 원

구 분	총 수			보 통	
	계	접 수	배 달	접 수	배 달
합 계	6,091,941	3,129,108 ⁶³⁹⁰	2,962,833	2,992,826 ⁵¹⁶¹	2,833,159
영 덕	1,780,702	961,924 ³¹³¹	818,728	903,512	771,199
강 구	913,673	429,362 ¹²³⁴	484,311	412,772 ¹²²⁸	465,459
남 정	766,995	641,450	125,545	635,275	118,976
달 산	216,004	46,899	169,105	42,989	164,911
지 품	354,787	131,932	222,855	126,176	217,413
축 산	322,710	96,947	225,763	90,814	215,728
영 해	968,728	507,230	461,498	480,191	439,690
병 곡	277,201	110,584	166,617	103,242	157,764
창 수	491,141	202,780	288,361	197,855	282,019

77 . 전 보 취 급 현 황

1979년중

구 분	발 신 통 수					발 신 요 금			
	계	유 료			무 료	계	요 금		
		지 급	보 통	서 신			지 급	보 통	서 신
합 계	30,397	1,702	16,276	-	12,419	5,480,330	810,120	4,670,210	-
영 덕	8,573	305	4,624	-	3,644	1,481,710	152,200	1,329,510	-
강 구	5,761	182	3,108	-	2,471	995,930	87,040	908,890	-
남 정	975	110	588	-	277	203,560	42,960	160,600	-
달 산	868	115	423	-	330	179,480	53,270	126,210	-
지 품	1,350	130	828	-	392	304,010	57,820	246,190	-
축 산	3,522	170	1,565	-	1,787	488,580	74,730	413,850	-
영 해	6,846	435	3,671	-	2,740	1,256,390	203,580	1,052,810	-
병 곡	1,403	103	894	-	406	319,560	49,480	270,080	-
창 수	1,099	152	575	-	372	251,110	89,040	162,070	-

취 급 현 황

1979년중

특 수		조 소		우 편 요 금	우 편 관 매 고	우 체 관 서 수
접 수	배 달	접 수	배 달			
124,287	111,025	11,995	18,649	27,650,480	31,846,330	9
55,607	41,663	2,805	5,916	13,878,707	11,004,066	1
14,344	15,872	2,246	2,980	742,194	6,853,380	1
5,493	5,764	682	805	3,330,865	1,103,880	1
3,685	3,512	225	682	826,505	864,900	1
5,397	4,595	359	847	2,188,848	1,208,659	1
4,877	8,358	1,256	1,677	2,048,901	1,430,764	1
24,210	18,295	2,829	3,513	507,230	6,666,435	1
6,041	7,612	1,301	1,241	1,717,912	1,425,169	1
4,633	5,354	292	988	2,409,318	1,289,077	1

자 료 : 영덕우체국

78. 국 제 우 편 물 접 수 현 황

1979년중

구 분	총 계	보 통						등 기	소 포
		소 계	서 장	엽 서	인 쇄 물	소 형 포 장 물	항 공 서 간		
합 계	6,930	6,767	4,518	-	-	-	2,249	89	74
영 덕	2,578	2,547	1,699	-	-	-	848	11	20
강 구	1,264	1,228	858	-	-	-	370	20	16
남 정	548	543	326	-	-	-	217	-	5
달 산	207	207	197	-	-	-	10	-	-
지 품	113	113	113	-	-	-	-	-	-
축 산	200	187	172	-	-	-	15	6	7
영 해	1,346	1,271	636	-	-	-	635	49	26
병 곡	372	372	331	-	-	-	41	-	-
창 수	302	299	186	-	-	-	113	3	-

236 136 자 료 : 영덕우체국
 15 3011
 125 469

79. 우 편 대 체 수 불 액

1979 년 중

단위 : 천원

구 분	대		채	
	예	입 액	환	급 액
합 계	622,620,950		269,535,983	2,314,683
영 덕	489,295,374		69,947,367	76,702
강 구	69,157,070		49,711,376	348,859
남 정	6,212,566		16,901,312	84,859
달 산	3,209,361		10,172,716	132,180
지 품	5,557,452		13,466,343	119,500
축 산	9,159,136		27,243,122	550,631
영 해	30,813,960		50,846,448	656,144
병 곡	5,277,542		15,602,681	40,076
창 수	3,838,489		15,644,618	305,732

자 료 : 영덕우체국

80. 전 화 가 입 자 현 황

1979.12.31

단위 : 원

구 분	교환국수	가 입 자 수				전화요금 (기본료)	시외통화료
		계	업무용	주택용	공중용		
합 계	9	3,187	1,673	1,505	9	75,402,368	164,900,490
영 덕	1	1,385	569	815	1	34,088,433	60,118,510
강 구	1	495	343	151	1	14,016,315	3,056,274
남 정	1	137	62	74	1	2,119,419	6,923,094
달 산	1	70	26	43	1	1,108,176	2,344,406
지 품	1	81	52	28	1	1,753,433	5,050,547
축 산	1	271	153	117	1	4,548,593	19,081,738
영 해	1	480	368	111	1	12,877,735	29,415,022
병 곡	1	180	52	127	1	3,145,720	6,600,566
창 수	1	88	48	39	1	1,744,544	4,803,333

자 료 : 영덕우체국

81. 저 축 실 적

단위:천원

1979년중

구 분	목 표	실 적	비 율
합 계	2,349,000	2,639,324	112.3
영 덕	481,000	538,720	112.0
강 구	344,000	394,724	114.7
남 정	192,000	214,040	111.4
달 산	140,000	143,800	102.7
지 품	199,000	235,880	118.7
축 산	249,000	333,880	134.0
영 해	330,000	314,600	95.3
병 곡	243,000	251,060	103.3
창 수	171,000	212,620	124.3

자 료:재 무 과

82. 재 정 자 금 수 불 현 황

단위:백만원

1979년중

구 분	세 입			세 출		
	계	일반회계	특별회계	계	일반회계	특별회계
합 계	3,119	2,957	162	2,827	2,685	142
1	136	129	7	122	121	1
2	185	179	6	118	115	3
3	266	243	23	255	249	6
4	224	218	6	178	168	10
5	243	238	5	265	257	8
6	317	297	20	354	340	14
7	279	260	19	221	215	6
8	247	228	19	269	239	30
9	299	287	12	253	242	11
10	312	298	14	270	255	15
11	116	104	12	175	169	6
12	495	476	19	347	315	32

자 료:재 무 과

83. 군 일반 회계 세출 결산 현황

1979년중

단위:천원

구 분	예 산 액	구 성 비	결 산 액	구 성 비	집행 비율
계	2,972,482	100	2,685,172	100	90.3
일반행정비	1,290,702	43	1,098,605	41	85.1
사회복지비	499,345	17	474,207	18	95
산업경제비	585,707	20	567,758	21	96.9
공익사업비	533,870	18	524,157	19	96.7
민방위운영비	12,733	0.4	11,770	0.6	92.4
지원제비	50,125	1.6	8,675	0.4	25.1

자 료 : 재무과

84. 군 일반 회계 세입 결산 현황

1979년중

단위:천원

구 분	예 산 액	구 성 비	결 산 액	구 성 비	집행 비율
합 계	2,972,482	100	2,956,614	100	99
지방세	219,042	8	220,277	8	100
세외수입	332,589	11	338,669	11	101
지방교부세	1,220,000	41	1,220,000	41	100
보조금	1,200,851	40	1,177,668	40	98

자 료 : 재무과

85. 지방세부담현황

단위:천원

1979년중

구분	도세부과액	군세부과액	부과총액	가구당평균부담액 (원)
합계	98,732	220,278	319,010	15,955
영덕	14,513	49,506	64,019	16,923
강구	13,361	38,843	52,204	16,786
남정	8,572	14,881	23,453	15,200
달산	5,561	10,229	15,790	14,526
지품	11,346	15,021	26,367	16,048
축산	11,993	22,312	34,305	16,001
영해	12,589	35,032	47,621	16,529
병곡	12,210	20,969	33,179	15,990
창수	8,587	13,485	22,072	15,588

자료:재무과

86. 읍면별일반회계세입결산현황

단위:천원

1979년중

구분	합계	지방세	세외수입	지방교부세	보조금
합계	2,906,466	319,010	189,789	1,220,000	1,177,667
영덕	1,238,830	95,575	28,255	-	-
강구	88,037	78,794	9,243	-	-
남정	14,377	10,943	3,434	-	-
달산	8,763	7,740	1,023	-	-
지품	132,605	15,719	116,886	-	-
축산	35,300	25,161	10,139	-	-
영해	54,930	44,818	10,112	-	-
병곡	30,879	27,223	3,656	-	-
창수	20,078	13,037	7,041	-	-

자료:재무과

87. 지방세과목별과징실적

1979년중

구분	군			도		
	부과액	징수액	비율	부과액	징수액	비율
계	216,015	215,860	99.9	98,732	98,732	100
취득세	-	-	-	62,756	62,756	100
등록세	-	-	-	23,639	23,640	100
면허세	-	-	-	12,337	12,336	100
주민세	44,459	44,459	100	-	-	-
자동차세	22,050	22,050	100	-	-	-
도축세	4,527	4,527	100	-	-	-
재산세	63,813	63,813	100	-	-	-
농지세	64,112	64,112	100	-	-	-
도시계획세	13,966	13,966	100	-	-	-
소방공동시설세	2,288	2,288	100	-	-	-
과년도수입	800	645	85	-	-	-

자료: 재무과

88. 군공무원총괄 (1)

1980.7.1현재

구분	합											계	
	별정직	3급		3월 ~ 4급	4급		5급		기능직			고용원	합계
	갑	을		갑	을	갑	을	9등급	10등급	소계			
군본청	1	2	10	-	31	31	18	14	1	1	2	14	121
보건소	-	-	1	-	2	-	3	-	-	-	-	1	7
지도소	-	1	1	-	9	13	9	11	-	-	-	-	44
읍면	14	-	1	8	40	44	36	61	-	-	-	12	216
계	15	3	13	8	82	88	66	86	1	1	2	27	388

88. 군 공무원 총괄 (2)

구분	일 반 직 정 원												고용원	합계
	별정직	3급		3(4)급		4급		5급		기 능 직				
	갑	을	갑	을	갑	을	갑	을	9등급	10등급	소계			
계	15	3	13	8	80	87	65	82	1	1	2	27	380	
군본청	1	2	10	-	29	30	17	10	1	1	2	14	113	
보건소	-	-	1	-	2	-	3	-	-	-	-	1	7	
지도소	-	1	1	-	9	13	9	11	-	-	-	-	44	
읍면	14	-	1	8	40	44	36	61	-	-	-	12	216	

속

구분	양 특 정 원					산 림 보호 직 정 원				
	4급		5급		계	4급		5급		계
	갑	을	갑	을		갑	을	갑	을	
계	1	1	1	1	4	1	-	-	3	4
군본청	1	1	1	1	4	1	-	-	3	4
보건소	-	-	-	-	-	-	-	-	-	-
지도소	-	-	-	-	-	-	-	-	-	-
읍면	-	-	-	-	-	-	-	-	-	-

89. 군 국가공

구분	합계								일반직					
	별정직	3급		4급		5급		계	별정직	3급		4급		
		갑	을	갑	을	갑	을			갑	을	갑	을	
계	-	2	1	15	24	13	18	73	-	2	1	13	23	
군본청	-	1	-	16	11	4	7	29	-	1	-	4	10	
지도소	-	1	1	9	13	9	11	44	-	1	1	9	13	

90. 양북국가공무원정원

1980.7.1

구분	국가공무원	지방공무원	합계
계	4	-	4
4급갑	1	-	1
4급을	1	-	1
5급갑	1	-	1
5급을	1	-	1

무 원 정 원

1980.7.1 현재

정 원			양 특 정 원						산 립 보 호 직 정 원					
5 급		계	4 급		5 급		계	4 급		5 급		계		
갑	을		갑	을	갑	을		갑	을	갑	을			
12	14	65	1	1	1	1	4	1	-	-	3	4		
3	3	21	1	1	1	1	4	1	-	-	3	4		
9	11	44	-	-	-	-	-	-	-	-	-	-		

자 료 : 내무과

91. 농 촌 지 도 소 국 가 공 무 원 정 원

1980.7.1

구 분	3 급		4 급		5 급		계
	갑	을	갑	을	갑	을	
합 계	1	1	9	13	8	11	44
영 덕	1	1	5	8	-	1	16
강 구	-	-	1	-	1	1	3
남 정	-	-	1	-	1	1	3
달 산	-	-	-	1	1	1	3
지 품	-	-	-	1	1	1	3
축 산	-	-	-	1	1	1	3
영 해	-	-	1	-	1	2	4
병 곡	-	-	1	-	1	1	3
창 수	-	-	-	1	1	1	3

자 료 : 농촌지도소

92. 군 지방공무원 정원

1980.7.1

구분	별정직	3급		4급		5급		소계	기능직			고용원	합계
		갑	을	갑	을	갑	을		9등급	10등급	소계		
군본청	1	1	10	25	19	14	7	77	1	1	2	14	91
보건소	-	-	1	2	-	3	-	6	-	-	-	1	7

자료: 내무과

93. 읍면 지방공무원 정원 (1)

1980.7.1

구분	별정직	일 반 직								
		3을 ~ 4갑		4 갑		4 을		4 을		계
		행정직	농림직	행정직	농림직	계	행정직	농림직		
합계	14	9	-	30	9	39	29	13	42	
영덕	3	1	-	5	1	6	4	2	6	
강구	2	1	-	3	1	4	3	2	5	
남정	1	1	-	3	1	4	3	1	4	
달산	1	1	-	3	1	4	3	1	4	
지품	1	1	-	3	1	4	4	1	5	
축산	2	1	-	4	1	5	3	1	4	
영해	2	1	-	3	1	4	3	2	5	
병곡	1	1	-	3	1	4	3	2	5	
창수	1	-	-	3	1	4	3	1	1	

93. 읍면지방공무원정원 (2)

구분	일반직						토목직	고용원	총계
	5급			5급					
	행정직	농림직	계	행정직	농림직	계			
합계	6	23	29	36	25	61	10	12	216
영덕	2	2	4	5	2	7	2	3	32
강구	1	2	3	5	2	7	1	2	25
남정	1	2	3	3	3	6	1	1	21
달산	-	2	2	2	2	4	1	1	18
지품	-	3	3	5	4	9	1	1	25
축산	1	4	5	5	3	8	1	1	27
영해	1	2	3	5	3	8	1	1	25
병곡	-	3	3	3	4	7	1	1	23
창수	-	3	3	3	2	5	1	1	20

자료: 내무과

94. 각급 학교 일람표 (1)

1980.4.1 현재

구분	학교수	학급수	학생수	교원수	비고
합계	53 (10)	527 (23)	24,958 (487)	623 (23)	
유치원	3	4	121	11	() 외는 군전체
국민학교	33 (10)	380 (23)	16,154 (487)	421 (23)	() 내는 분교장
중학교	11	131	8,117	182	
사설강습소	6	12	566	9	

자료: 교육청

94. 각 급 학교

가. 국민학교현황

구 분	학교수	학급수	교실수	교 원 수				학 생 수		
				정원	현 원			계	남	여
					계	남	여			
합 계	33(10)	380(23)	439(24)	423(23)	421(23)	341(22)	80(1)	(487) 16,154	(237) 8,264	(250) 7,890
국 립	-	-	-	-	-	-	-	-	-	-
공 립	33(10)	380(23)	439(24)	423(23)	421(23)	341(22)	80(1)	(487) 16,154	(237) 8,264	(250) 7,890
사 립	-	-	-	-	-	-	-	-	-	-

주: ()외는 군전체, () 내는 분교장

나. 중학교현황

구 분	학교수	학급수	교실수	교 원 수				학 생 수		
				정원	현 원			계	남	여
					계	남	여			
합 계	11	131	169	191	182	132	50	8,117	4,229	3,888
국 립	-	-	-	-	-	-	-	-	-	-
공 립	10	120	151	175	167	126	41	7,420	4,229	3,191
사 립	1	11	18	16	15	6	9	697	-	697

일 략 표 (2)

1980.4.1 현재

졸업자 현황		입학 현황		교지면적 (m^2)	건물면적 (m^2)			
졸업자수	진학자수	입학지원자수	입학자수		계	철근콘크리트	벽돌조	목조
2,716	2,554	2,358	2,358	1,153,779	46,386	25,298	17,725	3,363
-	-	-	-	-	-	-	-	-
2,716	2,554	2,358	2,358	153,779	46,386	25,298	17,725	3,363
-	-	-	-	-	-	-	-	-

자료: 교육청

1980.4.1 현재

졸업자 현황		입학 현황		교지면적 (m^2)	건물면적 (m^2)			
졸업자수	진학자수	입학지원자수	입학자수		계	철근콘크리트	벽돌조	목조
2,622	1,974	2,696	2,608	177,826	19,565	16,444	2,840	281
-	-	-	-	-	-	-	-	-
2,411	1,827	2,461	2,373	158,802	18,016	14,895	2,840	281
211	147	244	235	19,024	1,549	1,549	-	-

자료: 교육청

94. 각급 학교 일람표 (3)

가. 유치원현황

1980. 4. 1현재

구 분	학교수	학급수	원 아 수			교 원 수			
			계	남	여	계	원 장	원 감	교 사
합 계	3	4	121	66	55	11	3	2	8
영 덕	1	2	64	33	31	5	1	-	4
강 구	1	1	40	26	14	3	1	1	2
영 해	1	1	17	7	10	3	1	1	2

자 료 : 교육청

95. 사 설 강 습 소 현 황

1980. 4. 1현재

구 분	합 계			기 술 계			사 무 계			체 육 계		
	강습소수	강사수	수강자수	강습소수	강사수	수강자수	강습소수	강사수	수강자수	강습소수	강사수	수강자수
합 계	6	9	556	1	4	307	4	4	189	2	2	140
영 덕	3	6	404	1	4	307	2	2	97	-	-	-
강 구	1	1	45	-	-	-	1	1	45	1	1	70
영 해	2	2	117	-	-	-	1	1	47	1	1	70

자 료 : 교육청

96. 고등학교 현황

구분	학급수	교실수	교사 수				학생 수		
			정원	현원			계	남	여
				계	남	여			
합계	54	65	96	94	74	20	3,087	1,849	1,238
영덕중고	12	14	22	22	21	1	700	700	-
영덕여고	6	12	11	11	4	7	361	-	361
강구중고	11	12	19	18	13	5	573	299	274
영해고교	15	15	25	24	24	-	850	850	-
영해여상	10	12	19	19	12	7	603	-	603

속

구분	졸업자현황		입학상황		교지면적 (㎡)	건물면적 (㎡)			
	졸업자	진학자	입학지원자수	입학자수		계	철근콘크리트	벽돌조	목조
합계	883	102	1,237	913	143,764	13,228.3	10,685	2,195	353.6
영덕중고	227	19	315	240	32,643	3,163	2,632	338	193
영덕여고	123	14	150	123	18,991	840.7	826	-	-
강구중고	163	18	230	170	32,197	2,383	2,254	33	96
영해고교	220	32	360	230	27,030	4,239	3,099	1,115	25
영해여상	150	19	182	150	33,103	2,602.6	1,854	709	39.6

97. 공공도서관 현황

1979.12.31

구 분	장 서					종 업 원			79 실 적		
	열람석	총 수	국한서	양 서	일 서	계	남	여	개관일수	열람연인원	열람연책수

영덕군 공공 도서관	136	4,700	4,700	-	-	3	2	1	293	26,374	2,299
------------------	-----	-------	-------	---	---	---	---	---	-----	--------	-------

자료 : 교육청

98. 마을문고 현황

1979.12.31

구 분	설치대상수	문고수	회원수	장서수
합계	202	202	8,791	30,384
영덕	23	23	881	1,802
강구	22	22	741	1,775
남정	22	22	717	1,344
달산	19	19	501	4,392
지품	23	23	1,415	3,351
축산	21	21	1,331	9,200
영해	24	24	1,101	3,559
병곡	25	25	1,080	2,450
창수	23	23	1,024	2,511

자료 : 새마을과

99. 매 소 품 현 황

1979.12.31

구 분	라 디 오	T . V	캠 프	스 피 카	신 문
합 계	14,811	11,723	262	443	8,050
영 덕	2,899	1,483	33	60	1,838
강 구	2,402	2,162	22	42	578
남 정	1,182	1,047	27	50	422
달 산	828	707	25	34	430
지 품	1,200	1,090	35	59	657
축 산	1,274	1,389	29	13	1,077
영 해	2,572	1,638	34	87	1,439
병 곡	1,577	1,400	31	62	693
창 수	877	807	26	26	916

자료 : 공보실

100. 국가유공원호대상자보상금지급실적

1979년중

구 분	세 대 별	인 원 (가족)	금 액 (원)
합 계	351	1,809	103,499,600
영 덕	84	421	22,489,200
강 구	64	318	16,324,400
남 정	41	219	9,916,800
달 산	22	108	3,619,200
지 품	4	26	13,809,600
축 산	15	78	4,573,200
영 해	57	291	20,700,000
병 곡	35	201	7,264,800
창 수	29	147	4,802,400

자료 : 경주원호지청

101. 국가유공원호

구분	합계	상 이				유 족				
		1 급	2 급	3 급	계	미망인	자녀	부모	기타	계
합계	443	4	34	97	135	88	6	198	-	292
영덕	99	-	12	23	35	18	2	41	-	61
강구	60	1	3	13	17	11	-	32	-	43
남정	44	-	5	11	16	8	-	20	-	28
달산	29	-	-	6	6	9	-	14	-	23
지품	51	2	4	12	18	10	2	18	-	30
축산	31	-	1	7	8	9	-	13	-	22
영해	68	1	6	8	15	12	2	34	-	48
병곡	35	-	3	9	12	8	-	12	-	20
창수	26	-	-	8	8	3	-	14	-	17

102. 국가유공원호대상자취업현황

1979년중

구분	총 수			상 이 군 경			유 족			특별원호대상자		
	계	남	여	계	남	여	계	남	여	계	남	여
합계	110	65	45	59	41	18	46	23	23	5	1	4
영덕	37	29	17	17	11	6	17	8	9	3	1	2
강구	17	10	7	12	8	4	5	2	3	-	-	-
남정	8	5	3	6	4	2	2	1	1	-	-	-
달산	7	5	2	4	3	1	3	2	1	-	-	-
지품	5	4	1	2	2	-	3	2	1	-	-	-
축산	5	3	2	3	2	1	2	1	1	-	-	-
영해	20	11	9	9	7	2	9	4	5	2	-	2
병곡	7	5	2	4	3	1	3	2	1	-	-	-
창수	4	2	2	2	1	1	2	1	1	-	-	-

자료:경수원호지청

대상자 현황

1979.12.31 현재

애국지사	특 별			원 호			대 상 자					재 대 인 부
	애국지사 유	4.19유족	4.19상이	원 귀 순	남 자	제일학도	반공상이	공 상	공 유	무 공	계	
1	11	-	-	-	-	-	-	1	3	-	16	-
-	1	-	-	-	-	-	-	-	2	-	3	-
-	-	-	-	-	-	-	-	-	-	-	-	-
-	-	-	-	-	-	-	-	-	-	-	-	-
-	1	-	-	-	-	-	-	1	1	-	3	-
-	1	-	-	-	-	-	-	-	-	-	1	-
-	5	-	-	-	-	-	-	-	-	-	5	-
1	2	-	-	-	-	-	-	-	-	-	3	-
-	1	-	-	-	-	-	-	-	-	-	1	-

주 : 경주원호지청

103. 국가유공원호대상자녀취학현황

1979년중

구 분	총 수			상 이 자 녀			유 자 녀			기 타 (특원)		
	계	국교	중고	계	국교	중고	계	국교	중고	계	국교	중고
합 계	207	72	135	183	65	118	16	6	10	8	1	7
영 덕	51	14	37	49	14	35	1	-	1	1	-	1
강 구	31	5	26	28	5	23	3	-	3	-	-	-
남 정	18	13	5	17	13	4	1	-	1	-	-	-
달 산	8	5	3	7	5	2	1	-	1	-	-	-
지 품	17	8	9	15	7	8	2	1	1	-	-	-
축 산	13	7	6	13	7	6	-	-	-	-	-	-
영 해	47	9	38	36	6	30	5	2	3	6	1	5
병 곡	10	5	5	8	4	4	1	1	-	1	-	1
창 수	12	6	6	10	4	6	2	2	-	-	-	-

자료 : 경주원호지청

104. 각종 예방접종현황

1979년중

구분	총 두	소아마비	장티브스	콜레라	디프테리아	더피티	비시지
합계	-	2,810	24,158	21,552	3,005	3,643	1,748
영덕	-	330	3,683	3,255	257	500	598
강구	-	422	2,848	2,655	375	380	854
남정	-	263	1,778	1,602	-	523	427
달산	-	260	2,360	1,750	1,572	332	374
지품	-	287	2,600	2,182	120	400	513
축산	-	320	2,240	2,700	200	400	955
영해	-	416	2,650	3,294	201	550	718
병곡	-	320	3,610	1,950	120	340	817
창수	-	192	2,389	2,164	160	218	492

자료:보건소

105. 성병검진현황

1979년중

구분	검진연인원	검진실인원			감염
		계	건	강	
합계	180	14		14	-
영덕	40	1		1	-
강구	39	-		-	-
남정	14	-		-	-
달산	-	-		-	-
지품	8	-		-	-
축산	15	-		-	-
영해	55	13		13	-
병곡	9	-		-	-
창수	-	-		-	-

자료:보건소

106. 가족계획사업현황

1979년중

구분	불임수술		루우프		먹는피임약		콘돔		분만개조	
	목표	실적	목표	실적	목표	실적	목표	실적	목표	실적
합계	654	545	800	800	2,400	2,312	1,680	1,592	1,150	952
영덕	140	141	150	153	432	432	300	300	135	129
강구	134	141	100	118	300	290	270	270	132	129
남정	42	41	60	60	180	165	120	119	127	94
달산	26	27	40	40	132	124	96	94	126	102
지품	39	34	60	60	216	216	150	150	130	127
축산	57	48	100	100	288	276	180	117	130	119
영해	100	59	120	117	348	309	240	209	130	101
병곡	68	31	100	84	288	302	180	187	120	89
창수	48	23	70	68	216	198	144	146	120	62

자료:보건소

107. 피임수술의료기관현황

1979년중

구분	총계	정관	루우프	정루우 관프지	난관	난루우 관프지	인공임신 중절	기타
합계	10	-	2	4	2	1	1	-
영덕	3	-	-	2	1	-	-	-
강구	1	-	1	-	-	-	-	-
남정	-	-	-	-	-	-	-	-
달산	-	-	-	-	-	-	-	-
지품	1	-	1	-	-	-	-	-
축산	-	-	-	-	-	-	-	-
영해	5	-	-	2	1	1	1	-
병곡	-	-	-	-	-	-	-	-
창수	-	-	-	-	-	-	-	-

자료:보건소

108. 의 약 인 현 황

1979.12.31

구 분	의 사				간 호 원	간호보조원	조 산 원	방사선사	임 상 병 리 사	치 과 기 공 사
	계	의 사	치과 의사	한 의 사						
합 계	21	18	2	1	30	49	2	4	5	-
영 덕	5	4	1	-	7	7	-	-	-	-
강 구	1	1	-	-	1	1	-	-	-	-
남 정	1	1	-	-	-	-	-	-	-	-
달 산	-	-	-	-	-	-	-	-	-	-
지 품	-	-	-	-	-	-	-	-	-	-
축 산	-	-	-	-	-	-	-	-	-	-
영 해	14	12	1	1	21	21	2	4	5	-
병 곡	-	-	-	-	1	1	-	-	-	-
창 수	-	-	-	-	-	-	-	-	-	-

자료 : 보건소

100. 의 료 기 관 분 포 현 황

구 분	종합병원	의 원	보 건 소		약 국	약 종 상		청 매 상	의료용구 위생용품
			보건의소	한의원		양 약	한 약		
합 계	1	7	7	1	10	11	12	3	2
영 덕	-	3	1	-	3	1	3	-	1
강 구	-	1	-	-	2	2	2	-	-
남 정	-	-	1	-	-	2	2	-	-
달 산	-	-	1	-	-	-	1	1	-
지 품	-	-	1	-	-	-	-	1	-
축 산	-	-	1	-	2	-	1	-	-
영 해	1	2	-	1	3	4	1	-	1
병 곡	-	-	1	-	-	1	2	1	-
창 수	-	-	1	-	-	1	-	-	-

자료 : 보건소

110. 식품 위생업소 현황

1979.12.31

구분	합계	음식점			간이주점	다방	다과점	기타
		계	대중음식점	간이음식점				
합계	337	245	29	216	64	25	3	-
영덕	119	95	13	82	14	8	2	-
강구	67	54	7	47	9	3	1	-
남정	20	15	-	15	3	2	-	-
달산	2	2	-	7	-	-	-	-
지품	19	7	-	2	11	1	-	-
축산	18	13	2	11	3	2	-	-
영해	171	46	6	40	17	8	-	-
병곡	10	6	-	6	3	1	-	-
창수	11	7	1	6	4	-	-	-

자료 : 사회과

111. 환경 위생업소 현황

1979.12.31

구분	숙박업소								이미용소			유기장				
	계		여관		여인숙		소하숙		계	미용소	이용소	계	당구장	탁구장	목욕탕	기타
	개소	객실수	개소	객실수	개소	객실수	개소	객실수								
합계	66	385	13	92	18	104	35	189	157	49	108	17	6	5	6	-
영덕	17	108	4	35	6	36	7	37	41	19	22	6	2	2	2	-
강구	12	69	3	20	4	21	5	28	26	8	18	4	-	2	2	-
남정	2	12	-	-	-	-	2	12	12	3	9	-	-	-	-	-
달산	-	-	-	-	-	-	-	-	6	-	6	2	2	-	-	-
지품	1	5	-	-	-	-	1	5	10	2	8	-	-	-	-	-
축산	8	46	1	7	2	12	5	27	14	6	8	1	-	-	1	-
영해	25	139	5	30	5	29	15	80	28	9	19	4	2	1	1	-
병곡	1	6	-	-	1	6	-	-	10	1	9	-	-	-	-	-
창수	-	-	-	-	-	-	-	-	10	1	9	-	-	-	-	-

자료 : 사회과

112. 공공구호대상자통계

1979년중

구분	생활보호호		농촌영세민		생활보호자양곡배부		
	가구수	가구원	가구수	가구원	백미	정맥	소계
합계	999	2,472	1,203	5,437	177,766	72,163	300,801
영덕	127	237	91	304	17,043	6,918	29,530
강구	94	217	82	292	15,605	6,335	27,038
남정	122	351	138	645	25,241	10,246	43,735
달산	83	229	94	436	16,468	6,685	28,533
지품	118	309	199	949	22,221	9,020	38,501
축산	97	217	99	457	15,605	6,335	27,038
영해	118	249	83	338	17,906	7,269	31,025
병곡	144	383	269	1,263	27,542	11,181	47,722
창수	96	280	148	753	20,135	8,174	34,888

자료:사회과

113. 제1심민사보안사건

1978년중

수리			기재		
계	전년미제	본연수리	계	각하명령	판결
312	59	253	274	11	215

속

기재					미제	항소
화해	인낙	취하	이송			
10	6	31	1	38	9	

자료:영덕지원

114. 제 1 심형사 사건

1978 년 중

수 리		기 재 결							
계	전년미제	본년수리	관 형 의 선 고				선고유예	무 죄	
			생 명 형	자 유 형	집행유예	자 격 형			재 산 형
1,628	61	1,567	-	126	137	-	1,322	1	-

속

기 결 정					기 재		미 제	항 소
형 의 판 결 의 면 소	관 활 위 반	공 소 기 각	공 소 기 각	소 년 부 송 처	기 타	계		
1	-	6	1	2	2	1,598	30	73

자료 : 영덕지원

115. 지역별범죄발생및검거현황

1979 년 중

구 분	발 생 건 수	검 거 건 수	검 거 율	검 거 인 원
합 계	816	811	99.38	989
영 덕	182	181	99.45	229
강 구	118	117	99.15	144
남 정	64	64	100	75
달 산	37	37	100	45
지 품	80	79	98.75	91
축 산	87	87	100	102
영 해	129	127	98.44	159
병 곡	85	85	100	98
창 수	34	34	100	46

116. 구속영장청구발급상황

1979년중

청 구	발 급	비 율	기 각			영 장 반 환
			계	검 사	판 사	

194 164 84,5% 30 7 23

자료:경찰서

117. 변사자발생상황

1979년중

구 분	합 계			도 점			익 사			음 독		
	계	남	여	계	남	여	계	남	여	계	남	여
합 계	46	40	6	3	2	1	9	6	3	13	11	2
자 살	13	11	2	1	1	-	-	-	-	13	11	2
타 살	3	2	1	2	1	-	6	6	-	-	-	-
과실자	7	4	3	-	-	-	3	-	3	-	-	-
재해자	23	23	-	-	-	-	-	-	-	-	-	-

속

구 분	자 동 차			추 락			목 발 물			기 타		
	계	남	여	계	남	여	계	남	여	계	남	여
합 계	1	-	1	1	1	-	1	1	-	18	18	-
자 살	-	-	-	-	-	-	-	-	-	-	-	-
타 살	-	-	-	-	-	-	-	-	-	-	-	-
과실자	-	-	-	-	-	-	1	1	-	-	-	-
피해자	-	-	-	-	-	-	-	-	-	18	18	-

자료:경찰서

118. 교통사고분석

1979년중

운		진			사		자 동 차			
학 력	별	면 허 종 별		연 령 별		차 종 별		용 도 별		
총 수	194	총 수	194	총 수	194	총 수	194	총 수	194	
국 퇴	-	보통 1종	151	18세미만	2	시외버스	19	영업용	74	
국 졸	104	대형 1종	17	18~20	86	승용차	62	자가용	113	
증 퇴	7	보통 2종	-	21~25	37	화물차	87	관용	-	
증 졸	41	소형	-	26~30	26	꺾차	-	국군용	7	
고 퇴	8	원동기장치	26	31~35	22	2차	26	-	-	
고 졸	26	기타	-	36~40	18	기타	-	-	-	
대 퇴	-	-	-	41~45	-	-	-	-	-	
대 졸	8	-	-	46~50	3	-	-	-	-	
		-	-	51~55	-	-	-	-	-	

자료 : 경찰서

119. 운전사면허현황

1979년중

구 분	총 계	1 종 면 허				2 종 면 허				
		계	대형	보통	특수	계	보통	소형	특수	원동기
면허소지자계	2,621	1,085	81	1,004	-	1,536	66	45	18	1,407
남	2,617	1,081	81	1,000	-	1,536	66	45	18	1,407
여	4	4	-	4	-	-	-	-	-	-
외국인	-	-	-	-	-	-	-	-	-	-
취업자계	354	324	37	287	-	30	30	-	-	-
남	351	321	37	284	-	30	30	-	-	-
여	3	3	-	3	-	-	-	-	-	-
외국인	-	-	-	-	-	-	-	-	-	-

자료 : 경찰서

120. 교통사고피해자분석

1979년중

구분	사망			부상		
	합계	보행자	차량	합계	보행자	차량
계	32	21	11	235	124	129
남	20	13	7	160	79	81
여	12	8	4	93	45	48

자료:경찰서

121. 자동차단속및처리상황

1979년중

위반사항	차종	용도별	처분	조치
계	1,551	계 1,551	계 1,551	계 1,551
속도	217	2륜차 302	관용 -	폐차 -
추월	9	췌차 -	군용 -	운행정지 31
회전	6	버스 89	영업용 696	면허취소 1
음주운전	7	승용 387	자가용 855	면허정지 85
무면허	9	화물 773	외국인 -	통고 1,500
신호	8	특수 -		기타 26
정원	82			
주정차	40			
적재	6			
기타	1,167			

자료:경찰서

123. 풍수해 현황 (2)

구분	공공시설실로						기타		피해총액
	하천(川)		풍수		도로		기타	피해액	
	제방기타	피해액	방조제	피해액	불량	피해액			
합계	1/6	52	9/225	38,970	2/270	7,828	38	111,100	22,985,707
영덕	-	-	2/11	9,000	2/27	7,828	3	1,500	19,302
강구	-	-	3/190	18,970	-	-	7	7,392	28,811
남정	-	-	1/10	5,000	-	-	-	-	5,000
달산	-	-	-	-	-	-	-	-	1,600
지품	-	-	-	-	-	-	-	-	500
축산	-	-	1/5	2,500	-	-	10	33,800	37,620
영해	-	-	1/5	3,000	-	-	13	51,300	54,300
병곡	1/6	52	1/5	500	-	-	5	17,108	18,020
창수	-	-	-	-	-	-	-	-	22,280,554

자료: 건설과

124. 소방서및소방장비현황 (1)

1979년말 현재

가. 소방서

구분	소방서				소방관		
	계	소방서	출장소	의용소방대	계	소방관	의용소방대원
합계	9	-	-	9	295	5	290
영덕	1	-	-	1	52	2	50
강구	1	-	-	1	31	1	30
남정	1	-	-	1	30	-	30
달산	1	-	-	1	30	-	30
지품	1	-	-	1	30	-	30
축산	1	-	-	1	31	1	30
영해	1	-	-	1	31	1	30
병곡	1	-	-	1	30	-	30
창수	1	-	-	1	30	-	30

124. 소방서및소방장비현황

나. 소방장비

구 분	합 계	사다리차	화학차	배연차	범프차	소방정	기 타
합 계	5	-	-	-	5	-	-
영 덕	2	-	-	-	2	-	-
강 구	1	-	-	-	1	-	-
남 정	-	-	-	-	-	-	-
달 산	-	-	-	-	-	-	-
지 품	-	-	-	-	-	-	-
축 산	1	-	-	-	1	-	-
영 해	1	-	-	-	1	-	-
병 곡	-	-	-	-	-	-	-
창 수	-	-	-	-	-	-	-

자료 : 민방위과

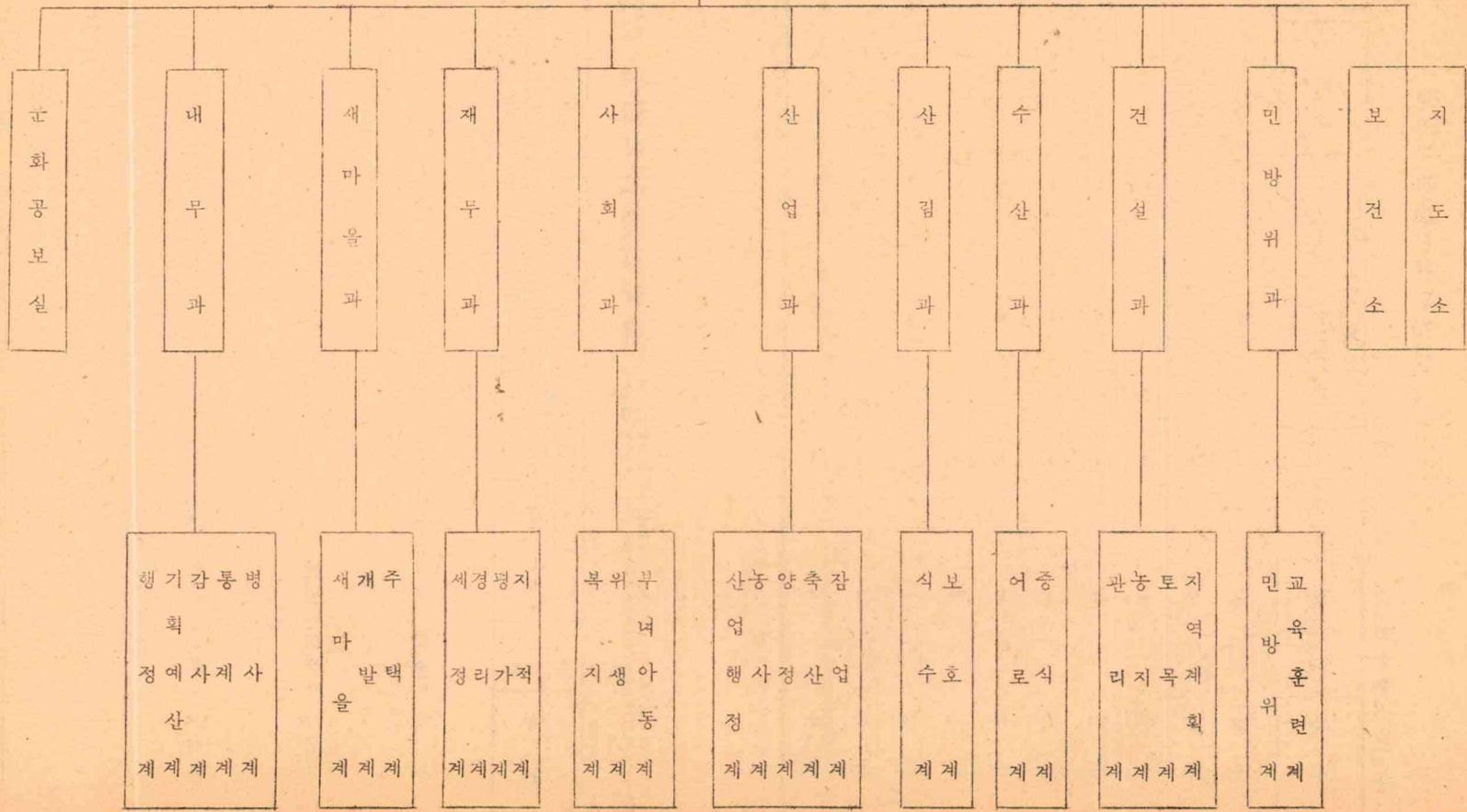
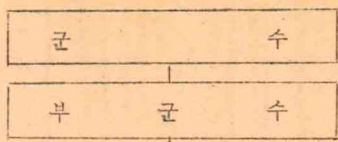
125. 국회의원선거현황

1978.12.12 시행

구 분	선거 인수	투표수	기권수	투표율	후 보 자 별 득 표 수						유효 투표 총계	유효 투표율	무 효 투표율	
					민주당	공화당	신민당	무 소 속	문태춘	황병우				손병우
총 계	139,102	118,752	20,350	85.4	30,131	29,169	5,044	20,648	3,011	12,294	16,836	117,133	98.6	1,619
영 덕 군	52,533	46,747	5,786	89.0	12,321	11,573	2,218	7,325	509	944	2,740	46,040	98.5	707
청 송 군	35,877	30,526	5,351	85.1	5,936	12,951	569	8,573	167	998	994	30,188	98.9	338
울 진 군	50,692	41,479	9,213	81.8	11,874	4,465	2,257	4,750	2,335	1,852	13,372	40,905	98.6	574

자료 : 선거관리위원회

1. 군 기 구 표



2. 역 대 군 수 명 단

대 수	성 명	취 임 년 월 일	이 임 년 월 일	제 직 기 간	본	적
1	정 기 모	1945. 10. 21	1946. 10. 31	1년 월	경 북	영 덕
2	엄 종 섭	1946. 10. 31	1947. 3.	5월	"	영 주
3	오 규 수	1947. 3.	1948. 2. 3	11월	"	의 성
4	황 태 연	1948. 2. 3	1949. 1. 8	11월	"	문 경
5	조 철 기	1949. 1. 8	1949. 11. 8	11월	"	영 양
6	석 용 길	1949. 11. 6	1950. 9. 23	10월	"	경 산
7	박 재 양	1950. 9. 23	1951. 3. 17	6월	"	경 주
8	오 세 현	1951. 3. 17	1952. 9. 30	1년 6월	"	금 룡
9	이 남 기	1952. 9. 30	1953. 8. 15	11월	"	산 산
10	김 진 권	1953. 8. 25	1953. 9. 15	1월	"	영 덕
11	박 겸 선	1953. 12. 9	1954. 4. 29	6월	경 기	개 성
12	하 갑 기	1954. 4. 29	1955. 8. 4	1년 4월	전 북	무 주
13	이 원 보	1955. 8. 29	1957. 1. 7	1년 4월	경 북	안 동
14	류 시 수	1957. 1. 7	1957. 12. 6	11월	"	안 동
15	이 병 학	1957. 12. 6	1959. 8. 26	1년 10월	"	의 성
16	고 의 환	1959. 8. 26	1960. 5. 14	9월	"	문 경
17	박 봉 근	1960. 5. 14	1960. 12. 27	5월	충 북	충 주
18	류 영 하	1960. 11. 29	1961. 6. 15	7월	경 북	안 동
19	우 병 운	1961. 6. 19	1961. 7. 21	1월	"	영 양
20	박 형 규	1961. 7. 21	1962. 7. 10	1년	"	의 성
21	김 무 연	1962. 8. 7	1964. 4. 10	1년 8월	"	안 동
22	박 준 무	1964. 4. 10	1965. 6. 18	1년 2월	"	상 주
23	김 일 규	1965. 6. 18	1966. 3. 20	9월	"	월 성
24	박 영 준	1966. 3. 20	1967. 5. 10	1년 1월	"	대 구
25	배 태 민	1967. 5. 10	1969. 4. 20	1년 10월	"	성 주
26	김 병 원	1969. 4. 20	1970. 12. 28	1년 8월	"	대 구
27	이 만 술	1970. 12. 28	1971. 8. 21	8월	"	성 주
28	이 문 환	1971. 8. 26	1973. 3. 14	1년 6월	"	달 성
29	이 동 진	1973. 3. 15	1974. 2. 26	11월	"	안 동
30	황 윤 기	1974. 2. 27	1975. 9. 2	1년 6월	"	월 성
31	이 병 회	1975. 9. 3	1977. 3. 8	1년 6월	"	청 도
32	우 병 운	1977. 3. 9	1979. 5. 14	2년 2월	"	영 양
33	박 순 태	1979. 5. 14	현 재			청 도

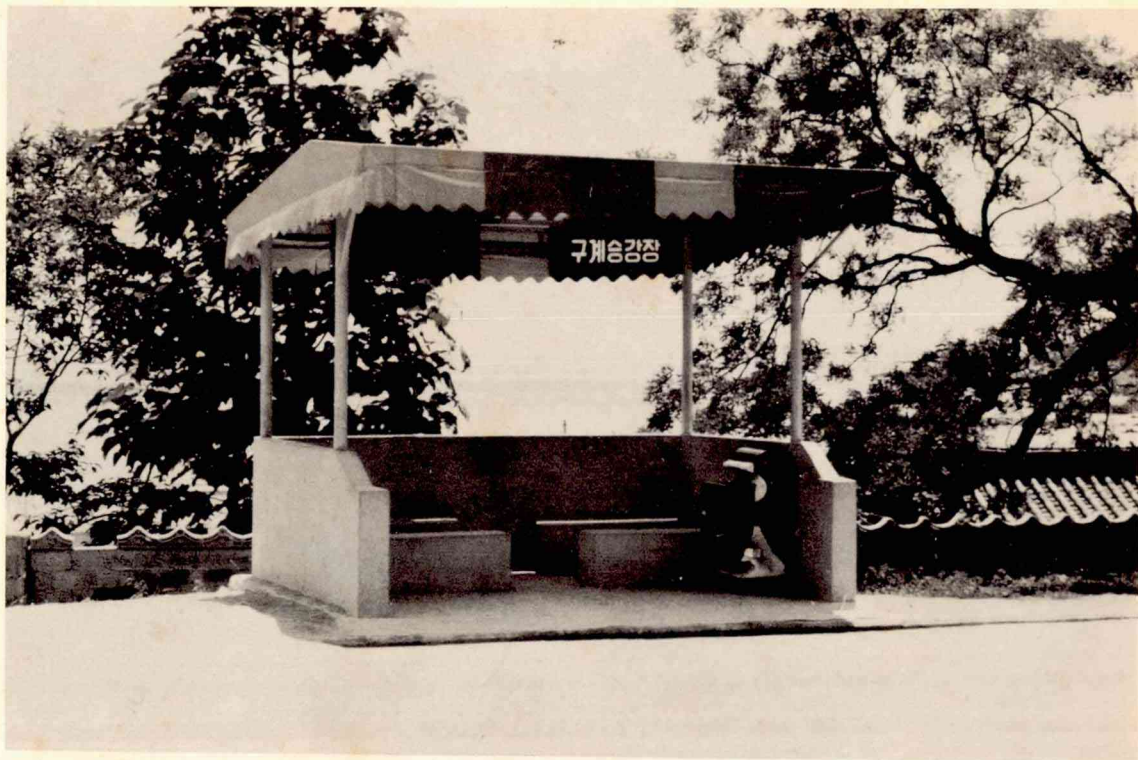
3. 행정 구역 명 감

구 분	동 수	분동수	반 수	분 동 명
계	116	202	903	
영 덕	16	23	151	구미, 화개 1, 2, 남석 1, 2, 3, 덕곡, 천전, 남산 1, 2, 우곡, 화수, 1, 2, 삼제, 매정 1, 2, 3, 석동, 노물, 오보, 대탄, 창포, 대부
강 구	10	22	117	강구 1, 2, 3, 4, 오포 1, 2, 3, 삼사, 화전 1, 2, 상직 1, 2, 3, 하직 1, 2, 소월, 금호 1, 2, 3, 하저, 금진 1, 2.
남 정	15	22	73	장사, 부경 1, 2, 회 1, 2, 3, 양성, 봉전 1, 2, 쟁암, 사암 1, 2, 도천, 우곡, 중화, 남정, 구계, 원척, 부흥 1, 2, 3.
달 산	10	19	61	대지 1, 2, 용평, 매일 1, 2, 3, 흥기 1, 2, 3, 주응 1, 2, 옥산 1, 2, 3, 인곡, 용전, 덕산 1, 2, 봉산
지 품	18	23	116	삼화 1, 2, 오천 1, 2, 신양, 눌곡, 용덕 1, 2, 송전 1, 2, 낙평, 수암, 북곡, 원전, 지품, 기사, 황장, 신안, 속곡, 울전, 도계 1, 2, 옥류
축 산	11	21	102	축산 1, 2, 3, 경정 1, 2, 3, 고곡 1, 2, 도곡 1, 2, 상원, 부곡, 칠성 1, 2, 조창, 대곡, 기암 1, 2, 화전 1, 2, 3
영 해	9	24	112	성내 1, 2, 3, 4, 피시 1, 2, 3, 대진 1, 2, 3, 사진 1, 2, 3, 연평 1, 2, 벌영 1, 2, 원구 1, 2, 3, 묘곡 1, 2, 대동 1, 2
병 곡	14	25	94	삼읍, 금곡 1, 2, 3, 백석 1, 2, 영동 1, 2, 3, 4, 거무역, 원황 1, 2, 이천, 각리 1, 2, 3, 사천, 신평, 송천 1, 2, 휘터
창 수	13	23	77	인랑 1, 2, 가산 1, 2, 신기 1, 2, 신리 1, 2, 갈천 1, 2, 창수 1, 2, 미곡 1, 2, 오촌 1, 2, 삼계 1, 2, 수동 1, 2, 보림, 백청.

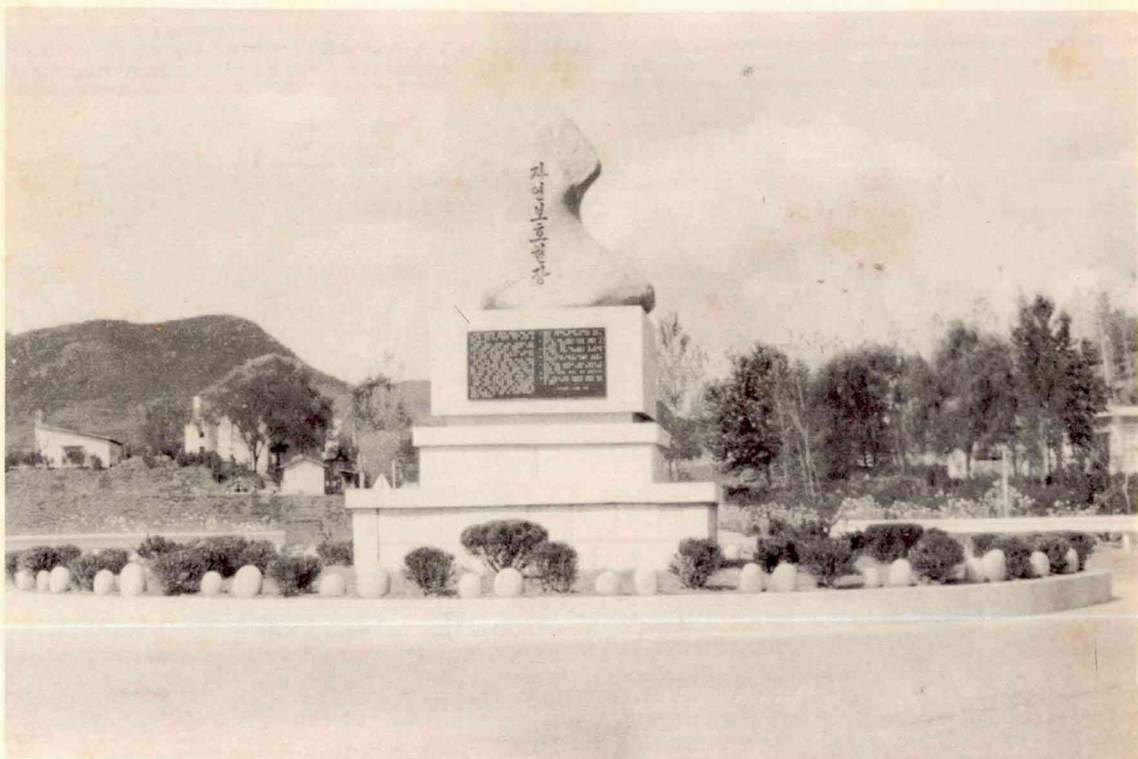
4. 읍 면 간 이 정 표

단위 : km

창 수									
15.33	병 곡								
6.00	9.33	영 해							
14.00	17.33	8.00	축 산						
34.00	37.33	28.00	24.00	지 품					
34.00	37.33	28.00	24.00	8.00	달 산				
38.88	42.22	32.88	28.88	24.00	28.88	남 정			
28.11	31.44	22.11	18.11	18.11	18.11	10.77	강 구		
22.00	25.00	16.00	12.00	12.00	12.00	16.88	6.11	영 덕	



구계동 승강장



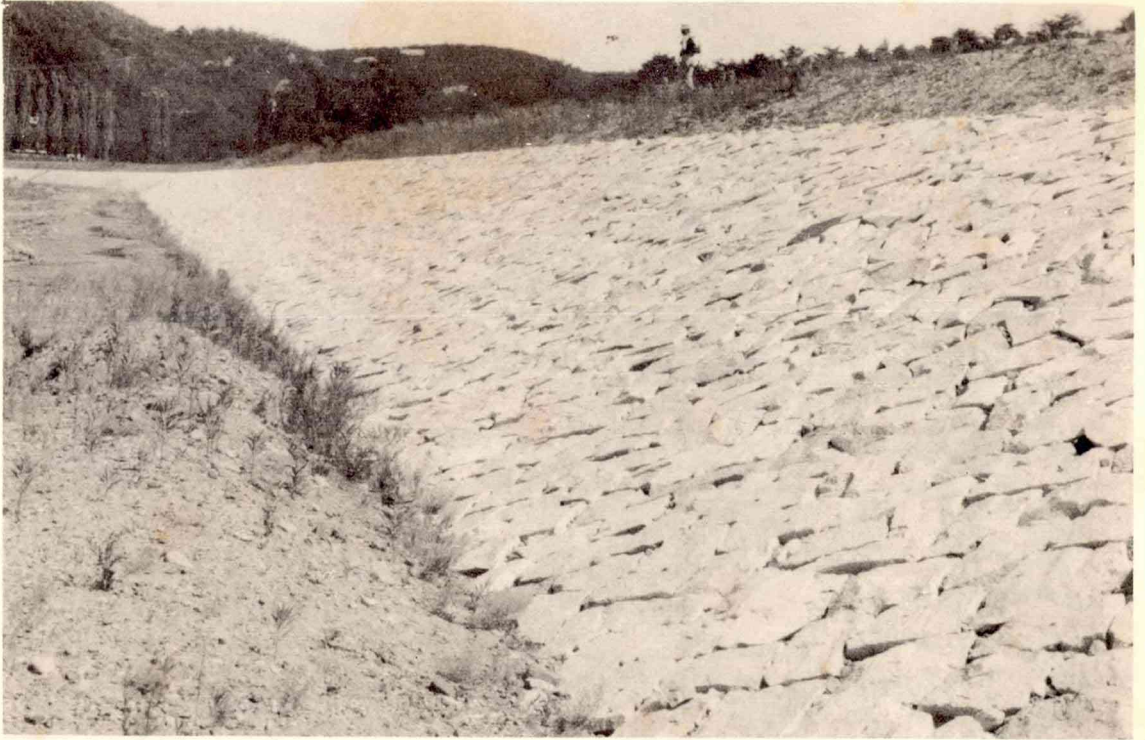
덕곡동 자연보호비



연 평 동 마을 안길 확장 공사



오 포 동 마을 진입로 포장 공사



도곡동 X 하천정비 사업



대진해수욕장 광경

제 20 회

영 덕 군 통 계 연 보

비 매 품

발행 : 영 덕 군 수

편집 : 영덕군 내무과장

인쇄 : 한 국 출 판 사
